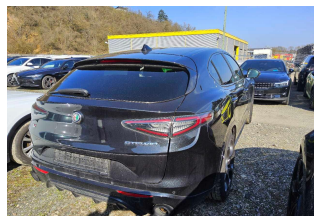


Zustandsbericht / Minderwertgutachten



Kennzeichen

FIN ZARPAHPN6R7D87307

Vorgang

Kunden-Nr.

Ihr Auftrag vom 16.03.2026, durch Frau Spiler.
Besichtigung 19.03.2026, 14:00

Bewertet auf 19.03.2026

Zusammenfassung

Reparaturkosten / fehlende Teile gesamt	mit MwSt. ohne MwSt.
Minderwerte aus Rep.-kosten / Fehlteilen	mit MwSt. ohne MwSt.
Minderwerte Reifen	mit MwSt. ohne MwSt.

Bemerkungen

Bei der Lackschichtdickenmessung wurden bei mindestens drei Messungen pro Bauteil Lackschichtdicken von 82 µm bis 105 µm festgestellt.

Es wurde eine optische Überprüfung auf Vorschäden und eine Lackschichtdickenmessung vorgenommen. Die augenscheinliche Überprüfung sowie die Lackschichtdickenmessung ergaben keine Hinweise auf Nachlackierungen, Instandsetzungsarbeiten oder reparierte Vorschäden.

Das Fahrzeug / Objekt wurde zum Zeitpunkt der Besichtigung in einem nicht gereinigten Zustand vorgefunden. Das Fahrzeug / Objekt wurde von oben besichtigt. Eine Besichtigung von unten war zum Besichtigungszeitpunkt nicht möglich. Im Rahmen der Fahrzeug / Objektbesichtigung wurde ein Probelauf des Motors durchgeführt. Der Fehlerspeicher war zum Besichtigungszeitpunkt nicht ausgelesen. Abgasrelevante Baugruppen wurden messtechnisch nicht überprüft. Folglich wurden Mängel, die nur bei einer Abgasuntersuchung feststellbar sind, nicht berücksichtigt.

Bei der Fahrzeugbesichtigung wurde keine Probefahrt durchgeführt.

Für die Bearbeitung des Vorganges standen folgende Unterlagen zur Verfügung: - Fz-Schein/Zul.Beschein. Teil I
1 Hauptschlüssel, 0 Nebenschlüssel vorgelegt.

Fahrzeugdaten

Erstzulassung	29.05.2024	Letzte Zulassung	29.05.2024
Hersteller	ALFA ROMEO	Typ / Verkaufsbez.	Stelvio 2.0 Turbo 16V AT8-Q4 Veloce
Aufbauart	Kombi	Türen	5
Sitzplätze	5	Fahrzeug-Ident.-Nr.	ZARPAHPN6R7D87307
HSN / TSN	1742 / ABJ	Schlüssel-Nr.	10100141
Km-Stand abgelesen	27204	Nächste HU §29 StVZO	05 / 2027
Energiequelle / Kraftstoff	Benzin	Zylinderanzahl	4 / Reihenmotor
Leistung (kW)	206	Hubraum (ccm)	1995
Schadstoffklasse:	EURO6;WLTP;EA;PI/CI;M, N1, N2	Antriebsart	Allrad
Getriebe / Gänge	Automatik / 8	Felgen	Leichtmetall
Farbe	Schwarz / Metallic	Polster / Farbe	Leder / Schwarz
	Es wird unterstellt, dass die Gesamtleistung dem abgelesenen Km-Stand entspricht.		

Räder / Reifen

Achse	Reifenbezeichnung	Hersteller/Typ	Art	Profiltiefe
1 links	255 / 40 R 21 102 W	Pirelli / P-Zero (PZ4) AR FSL	S / O	5 mm
rechts	255 / 40 R 21 102 W	Pirelli / P-Zero (PZ4) AR FSL	S / S	4 mm
2 links	255 / 40 R 21 102 W	Pirelli / P-Zero (PZ4) AR FSL	S / O	4 mm
rechts	255 / 40 R 21 102 W	Pirelli / P-Zero (PZ4) AR FSL	S / O	4 mm
Pannenset	Füllflasche haltbar bis 31.01.2028			

S/ Sommer; /O Original; /F Runflat; /S Schaden;

Serienausstattung

Serie: Abgas-Endrohre (links und rechts) in glänzendem Schwarz, Active Cruise Control (ACC), Air-Quality-System (AQS), Airbag: Frontairbags Fahrer- und Beifahrerseite, Airbag: Kopfairbags (vorne und hinten), Airbag: Seitenairbag für Fahrer und Beifahrer, Alfa Connected Services, Allradantrieb Alfa Q4 mit Verteilergetriebe (ATC), Aufmerksamkeitsassistent (DAA), Außenspiegel automatisch abblendend, Außenspiegel elektrisch verstellbar, beheizbar und anklappbar, Außenspiegelkappen in Schwarz mit integriertem LED-Blinker, Becherhalter in der Mittelkonsole, Bremsanlage, Bremsleuchte, dritte, Bremssättel rot lackiert, Dachhimmel und -säulen in Schwarz, Dekorleiste aus Aluminium, Digitale Instrumentenanzeige "Cannocchiale", Einstiegsleisten vorne, Elektrische Heckklappe, Elektromechanische Parkbremse, Fahrdynamikregelung Alfa DNA, 3-stufig einstellbar, Fensterheber elektrisch vorn und hinten, Fensterrahmen mit Zierleiste in glänzendem Schwarz, Fernlichtassistent (AHB), Fußmatten, Getriebe: 8-Stufen-Automatikgetriebe, Heckscheibe und hintere Seitenscheiben abgedunkelt, Heckscheibenheizung, Heckscheibenwischer, Innenspiegel automatisch

abblendend, Integriertes Bremssystem (IBS), Intelligente Verkehrszeichenerkennung (TSR), Kindersitzbefestigung ISOFIX im Fond, Klima: 2 Belüftungsdüsen im Fond, Klimaautomatik, zwei Zonen, getrennt regelbar, Kollisionswarnsystem (FCW) mit autonomer Notbremsfunktion bis zu 65 km/h (AEB), Kopfstützen vorn, Kopfstützen: Hinten (3), LED-Heckleuchten, Lenkrad und Schalthebel im Sport-Design mit perforiertem Leder, Lenkrad: Schaltwippen hinter dem Lenkrad, Lenksäule mechanisch verstellbar, Licht- und Regensensor, Make-up-Spiegel in Fahrersonnenblende, beleuchtet, Matrix-Voll-LED-Scheinwerfer, Mittelarmlehne vorn, Navigationssystem Alfa Connect 8,8", Ottopartikelfilter OPF, Paket: Veloce-Paket, Parksensoren vorne und hinten, Radio: Hi-Fi-Audiosystem, Radiozubehör: Apple CarPlay / Android Auto, Radnabenkappen mit Alfa Romeo Logo in Schwarz/Alu-Optik, Reifen-Reparaturset Fix&Go, Reifendrucksensoren TPMS, Rückfahrkamera mit dynamischen Führungslinien, Scheibenwaschdüsen beheizbar, Schlüssellose Motorstart-Funktion, Schlüsselloses Ent- und Verriegelungssystem (Keyless Entry), Scudetto: Anthrazit dunkel, Servolenkung, elektrisch, mit Dynamic Steering Torque (DST), Sicherheitsgurte vorne und hinten mit Gurtstraffern und Gurtkraftbegrenzern, Sitze: Rücksitzbank geteilt und umklappbar (40/20/40), Sperrdifferenzial Alfa Q2, mechanisch, Sportpedale aus Aluminium, Spurhalteassistent, Active Lane Management + Aktiver Totwinkel-Assistent (LKA, ALM + ABSA), Start&Stopp-System EVO, Stoßfänger hinten, Seitenschweller und Radkasten in Nero Vulcano lackiert, Telefon: Ablagefach für Smartphone mit induktivem Laden, Türgriffbeleuchtung außen, Türgriffe und Lüftungsdüsenumrandung in Aluminium-Optik, Wegfahrsperr, Windschutzscheibe mit Infrarotschutz, Zentralverriegelung mit Funkfernbedienung

Sonderausstattung

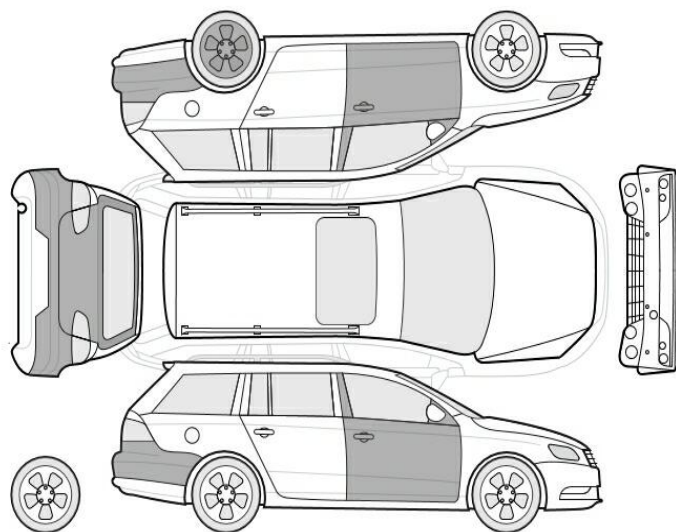
Code	Bezeichnung
	Lackierung: Metallic
3ET	Räder: Leichtmetallfelgen 21" Turismo, dunkel

Allgemeinzustand und Wartung

Abgesehen von den beschriebenen Schäden/Mängeln weist das Fahrzeug/Objekt einen, bezogen auf Alter und Nutzung, üblichen Gesamtzustand auf.

Wartungsnachweis: lückenhaft

Nicht akzeptierter Zustand / Ausstehende Reparaturen



Bezeichnung des Schadens / Rep.-Weg	Rep.Kost Anrechnung brutto	Minderwert in EUR brutto	netto
1. Vorderachse Bremsklötze verschlissen,			

erneuern (Bild 12)	300	voll	-300	-252,10
2. Leichtmetallfelge vorne links zerkratzt/verschrammt, erneuern	1.002	anteilig	-566	-475,63
3. Leichtmetallfelge hinten rechts verschrammt mit Anstoßspuren, erneuern (Bild 22)	1.002	anteilig	-566	-475,63
4. Leichtmetallfelge vorne rechts zerkratzt mit Anstoßspuren, erneuern (Bild 23)	1.002	anteilig	-566	-475,63
5. Felge hinten links Lackierung, zerkratzt, lackieren (Bild 21)	121	anteilig	-68	-57,14
6. Elektrik Fehlerspeicher, auslesen Fehler laut Protokoll s. Anhang, prüfen und Befund festlegen, Schadenerweiterung möglich (Bild 9, 10, 11)	120	voll	-120	-100,84
7. Tür vorne rechts Lackierung, zerkratzt, smart repair (Bild 17)	192	voll	-192	-161,34
8. Stoßfänger hinten Lackierung, verschrammt, polieren (Bild 15)	48	voll	-48	-40,34
9. Heckklappe Lackierung, zerkratzt, polieren (Bild 16)	48	voll	-48	-40,34
10. Stoßfänger hinten Lackierung, zerkratzt, smart repair (Bild 14)	192	voll	-192	-161,34
11. Service/Inspektion Ölservice, überfällig, durchführen	350	voll	-350	-294,12
12. Tür vorne links, eingedellt, drücken (Bild 13)	192	voll	-192	-161,34
13. Lackvorbereitung	200	voll	-200	-168,07
Rep.Kosten insgesamt / Minderwert	4.769		-3.408	-2.863,86

Fehlende Teile

	Kosten Anrechnung brutto		Minderwert in EUR brutto	netto
1. Fahrzeugfunkschlüssel	478	voll	-478	-401,68
fehlende Teile insgesamt / Minderwert	478		-478	-401,68

Reifenbewertung

	Profiltiefe	Art	Minderwert in EUR brutto	netto
vorne rechts	4 mm	SS	-225,00	-189,08
Legende		S/ Sommer /O Original /F Runflat /S Schaden	-225,00	-189,08

Hinweise

Alle Beträge (ausgenommen eines evtl. aufgeführten merkantilen Minderwertes) beinhalten die gesetzliche Mehrwertsteuer. Minderwerte sind brutto und netto ausgewiesen.
Alle systemseitig ermittelten Werte können Auf- oder Abrundungen enthalten.

Der Sachverständige
Heiko Bluhm

Im Rahmen einer Weitergabe oder Veröffentlichung dieses Dokuments, sind die allgemein gültigen datenschutzrechtlichen Grundsätze, insbesondere hinsichtlich der Anonymisierung personenbezogener Daten, zwingend einzuhalten.

Dieses Dokument wurde elektronisch gefertigt und ist auch ohne Unterschrift gültig.



Bild 1 : diagonale vorn links

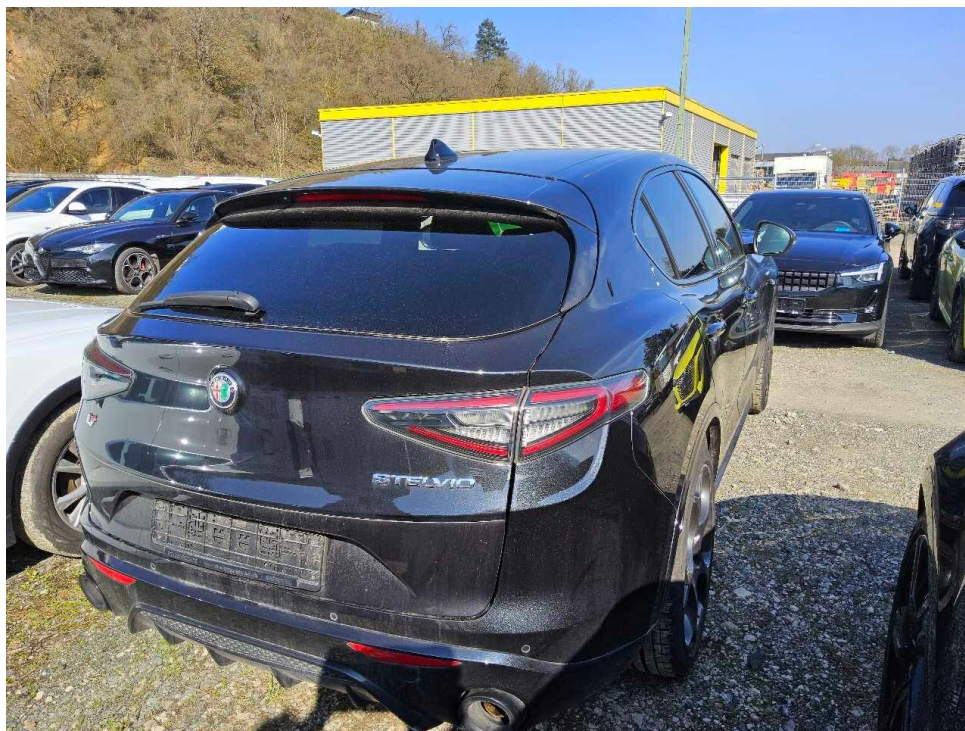


Bild 2 : diagonale hinten rechts

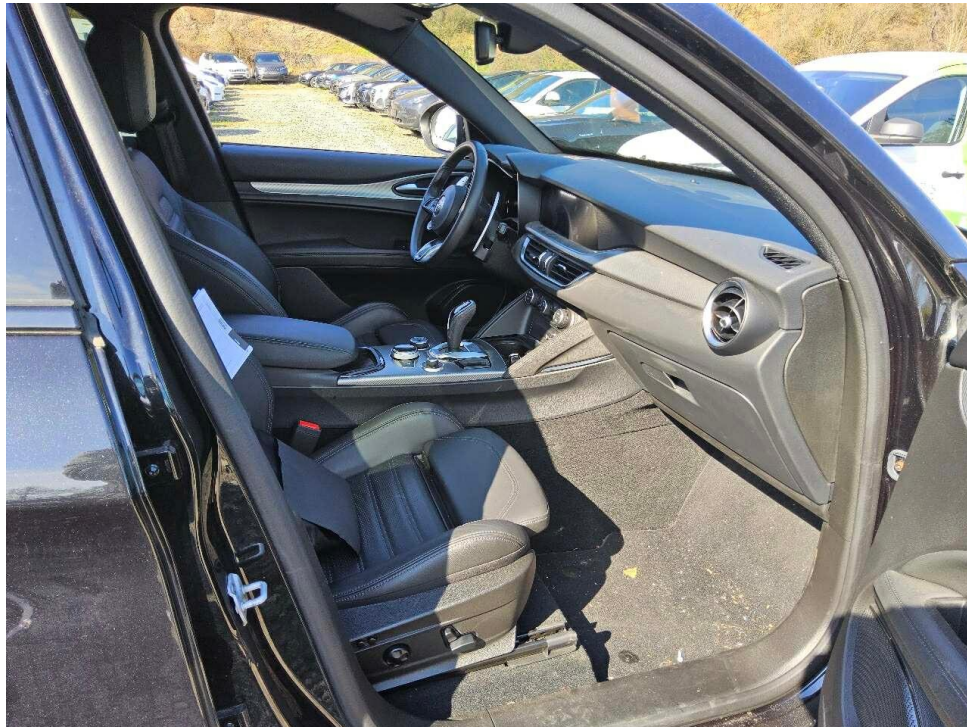


Bild 3 : Fahrzeuginnenraum durch die Beifahrertür



Bild 4 : Kombiinstrument (betriebsbereit) mit Km-Stand

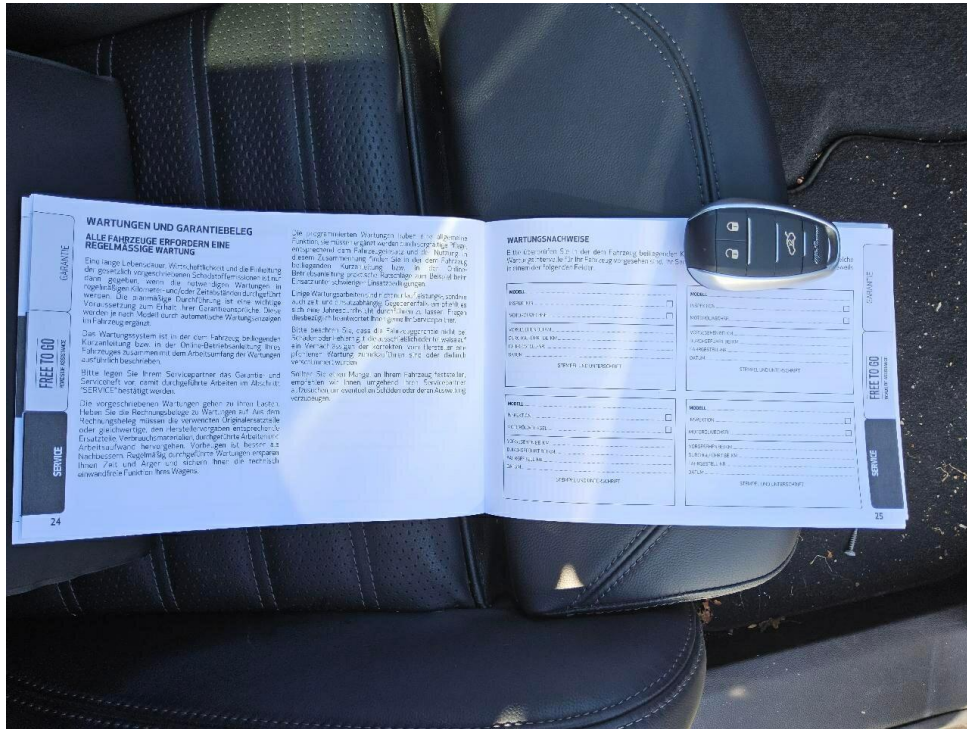


Bild 5 : Schlüssel, Servicenachweis / Serviceheft (letzter Eintrag)



Bild 6 : Ladekabel (bei Elektro- oder Hybridantrieb)
Ladekabel nicht in Auslieferungsausstattung vorgesehen



Bild 7 : Wartung überfällig



Bild 8 : Servicehinweis Display



Bild 9 : Elektrik Fehlerspeicher, auslesen Fehler laut Protokoll s. Anhang, prüfen und Befund festlegen, Schadenerweiterung möglich



Bild 10 : Elektrik Fehlerspeicher, auslesen Fehler laut Protokoll s. Anhang, prüfen und Befund festlegen, Schadenerweiterung möglich



Bild 11 : Elektrik Fehlerspeicher, auslesen Fehler laut Protokoll s. Anhang, prüfen und Befund festlegen, Schadenerweiterung möglich



Bild 12 : Vorderachse Bremsklötze verschlissen



Bild 13 : Tür vorne links, eingedellt, drücken



Bild 14 : Stoßfänger hinten Lackierung, zerkratzt, smart repair



Bild 15 : Stoßfänger hinten Lackierung, verschrämmt, polieren



Bild 16 : Heckklappe Lackierung, zerkratzt, polieren



Bild 17 : Tür vorne rechts Lackierung, zerkratzt, smart repair



Bild 18 : Achse 1, Reifen Rechts 1 Flankenschaden



Bild 19 : Leichtmetallfelge vorne links zerkratzt/verschrammt 1/2



Bild 20 : Leichtmetallfelge vorne links zerkratzt/verschrammt 2/2



Bild 21 : Felge hinten links Lackierung, zerkratzt, lackieren

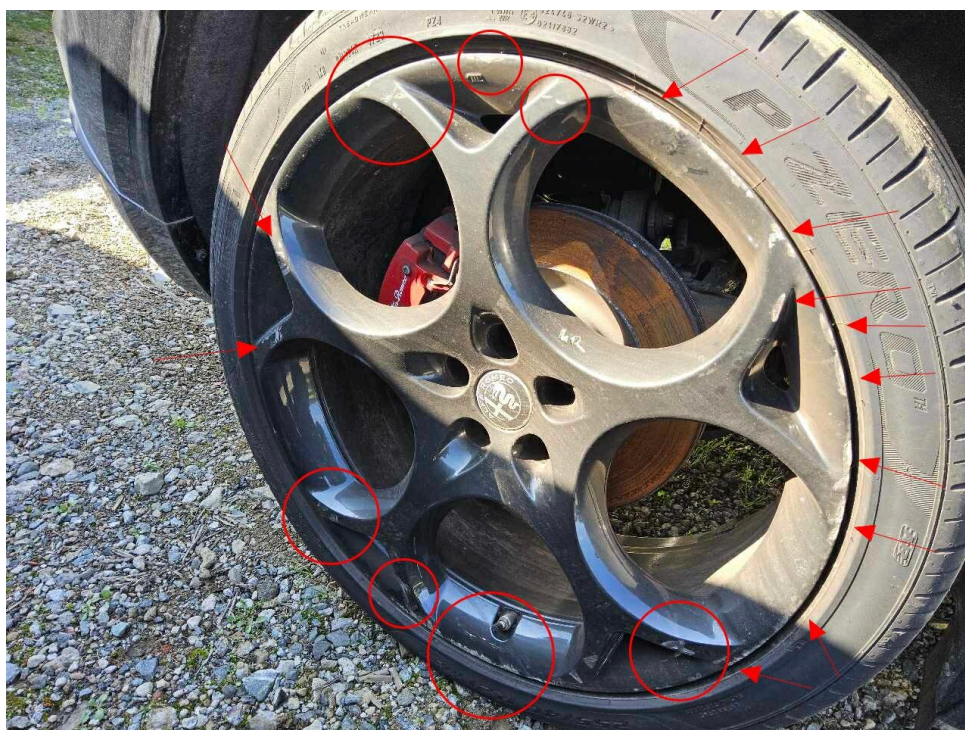


Bild 22 : Leichtmetallfelge hinten rechts verschrammt mit Anstoßspuren



Bild 23 : Leichtmetallfelge vorne rechts zerkratzt mit Anstoßspuren

FIN **ZARPAHPN6R7D87307**
km-St. 27204
Fz-Kl. M1 Fz.z.Pers.bef.b. 8 Spl.
Aufbau AC Kombilimousine
Herst. 1742 Alfa Romeo (I)
Typ ABJ 949
Var. 00029 AXA2A
Vers. MDCA1CG
zGM 2350 kg
EZ 29.05.2024
Kunden-Nr. 0000170229

Kennzeichen

Auftraggeberbesonderheiten zu
Berichts-Nr. B089980000001 0 vom
20.03.2026
Seite 1 von 1

Sehr geehrte Kundin, sehr geehrter Kunde,

auftragsgemäß haben wir die von Ihnen gewünschten Prüfpunkte abgearbeitet:

- Zum Zeitpunkt der Besichtigung war das Fahrzeug bereits abgemeldet.
- Das Kennzeichen wurde nicht entgegengenommen und versandt.
- Zulassungsbescheinigung Teil 1 wurde nicht entgegengenommen und versendet
- Fahrzeug ohne Schilder

Ihr Sachverständiger
Heiko Blum