



Zustandsbericht

- Protokoll der Fahrzeugbewertung -

Berichts-Nr: 10117522
vom: 25.02.2026

» Übersicht

Auftrags-Nr: 1002327836
Besichtigt am: 25.02.2026 14:26
Berichts-Nr: 10117522
FIN: WVVZZZ3CZPE016243



Fahrzeugansicht - diagonal
vorne links



Fahrzeugansicht - diagonal
hinten rechts



Innenraum - Cockpit mit
Laufleistung



Zustandsbericht

- Protokoll der Fahrzeugbewertung -

Berichts-Nr: 10117522
vom: 25.02.2026

» Fahrzeugdaten

Fahrzeugkategorie:	Personenkraftwagen
Fahrzeugart:	Kombi
Hersteller:	Volkswagen
Modell:	Passat
HSN / TSN:	0603 / COP
Erstzulassungsdatum:	06.12.2022
Laufleistung:	43.184 km
Nachweis Kilometerstand:	Abgelesen
Farbe:	Mondsteingrau
Farbe Dach:	Mondsteingrau
Antriebsart:	Allrad
Motorisierung/Kraftstoff:	Diesel
Hubraum:	2.000 ccm
Leistung:	147 kW (200 PS)
Fahrzeuglänge:	
Fahrzeughöhe:	
Fahrzeugbreite:	
Zulässiges Gesamtgewicht:	
Radstand:	
Anzahl Achsen:	2
Zylinder:	4
Schadstoffklasse:	Euro 6
Anzahl Türen:	4
Anzahl Sitze:	5
Getriebe:	Automatik 7-Gang
Polsterart:	Stoff
Interieurfarbe:	Titanschwarz/Titanschwarz/Titanschwarz
Anzahl vorhandene Schlüssel:	2

» Dokumente & Wartung

Nächste HU:	12.2027
Zulassungsbescheinigung (ZBT1 Original) vorhanden:	Ja
Zulassungsbescheinigung entgegengenommen:	Ja
Kennzeichen entgegengenommen:	Beide
Wartungsheft:	Digital
Wartungsnachweis:	Nicht prüfbar
Datum der letzten Wartung:	
Km-Stand bei letzter Wartung:	
Restlauf bis Service:	13.100 KM



Zustandsbericht

Berichts-Nr: 10117522
vom: 25.02.2026

- Protokoll der Fahrzeugbewertung -

» Fahrzeugausstattung

"Business Premium"-Paket inkl. Navigation	Chromleisten an den Seitenfenstern
"Easy Open & Close" - Heckklappe mit sensorgesteuerter Öffnung und Schließung, mit Fernentriegelung	Dachhimmel in Mistralgrau
"Easy Open & Close"-Paket mit Safe-Sicherung	Dachreling silber eloxiert
12-V-Steckdose an der Mittelkonsole hinten und im Gepäckraum	Dämpfung hinten
2 Becherhalter vorn mit Abdeckung	Dämpfung vorn
2 USB-C-Schnittstellen vorn, 1 USB-C-Ladebuchse an der Mittelkonsole hinten; Ladeleistung bis zu 45 W	Dekoreinlagen "Piano Black" für Mittelkonsole
230-V-Steckdose an der Mittelkonsole hinten	Dekoreinlagen "Tracks" für Instrumententafel und Türverkleidungen
3 Kopfstützen hinten	Diebstahlwarnanlage
4 Leichtmetallräder "Albertville" 8 J x 19 in Dark Graphite, Oberfläche glanzgedreht	Diebstahlwarnanlage mit Innenraumüberwachung, Back-up-Horn und Abschleppschutz
4-Zylinder-Dieselmotor 2,0 l	Digitaler Radioempfang DAB+
4-Zylinder-Dieselmotor 2,0 l TDI, 147 kW	Diversity-Antenne für FM-Empfang
7-Gang-Automatikgetriebe oder DSG für Allrad Beachtung: Fam. EDF	Doppelkupplungsgetriebe DQ381
8 Lautsprecher	Doppelton-Signalhorn
Abgasrohr hinten (Standard)	Drehstromgenerator 140 A
Abgasnorm EU6 AP	Dreipunkt-Automatiksicherheitsgurt für mittleren Rücksitzplatz
Airbag für Fahrer und Beifahrer, mit Beifahrerairbag-Deaktivierung	Dreipunkt-Automatiksicherheitsgurte für äußere Rücksitzplätze
AirStop®-Reifen 245/40 R 19	Dreipunkt-Automatiksicherheitsgurte vorn mit Höheneinstellung und Gurtstraffer
Albertville 8 J x 19 in Dark Graphite / glanzgedreht, Volkswagen R, AirStop®-Reifen 245/40 R 19	ECO-Funktion
Allradantrieb 4MOTION	Einparkhilfe - Warnsignale bei Hindernissen im Front- und Heckbereich
Alltrack	Einstiegs-/Warnleuchten in LED-Technik in den Türen vorn
Anhängervorrichtung anklappbar, mit elektrischer Entriegelung	Einstiegsleisten vorn und hinten in Edelstahl
App-Connect inkl. App-Connect Wireless für Apple CarPlay und Android Auto	Elektrische Luftzusatzheizung
Auslieferung "Autostadt Wolfsburg"	Elektronische Parkbremse inkl. Auto-Hold-Funktion
Außen-Sound Standard	Elektronisches Stabilisierungsprogramm und elektromechanischer Bremskraftverstärker
Außenspiegel auf Fahrerseite asphärisch	Entfall Tire Mobility Set
Außenspiegel mit Umfeldbeleuchtung und Beifahrerspiegelabsenkung, anklapp- und beheizbar, auf Fahrerseite abblendend	Fahrassistent "Travel Assist" und Spurhalteassistent "Lane Assist"
Außenspiegel rechts, konvex	Fahrlichtschaltung automatisch, mit Tagfahrlicht, "Leaving home"-Funktion und manueller "Coming home"-Funktion
Ausströmer vorn, Spiegeleinstell-, Lichtdreh- und Fensterheberschalter beleuchtet, mit Chromeinfassung	Fahrprofilauswahl
Automatische Distanzregelung ACC "stop & go", mit Geschwindigkeitsbegrenzer	Fahrzeuge mit besonderen Produktaufwertungsmaßnahmen
Batterie 420A (70Ah)	Fahrzeugklassen-Differenzierung -3G0-
Batterie/Generator Kapazität Standard	Federbereich 23 nur Einbausteuerung keine Bedarfsprognose
Bauteilesatz ohne länderspezifische Bauvorschrift	Fertigungsablauf Standard
Beifahrersitzlehne nicht umklappbar	Frontscheibe in Verbundsicherheitsglas, wärme- und geräuschkämmend
Berganfahr- und Bergabfahrassistent	Fußgängererkennung
Betriebserlaubnis Nachtrag	Gepäckraumabdeckung auszieh- und herausnehmbar, mit elektrischer Öffnung
Bordliteratur in Deutsch (Deutschland)	Gepäckraumauskleidung in Textil
Bordwerkzeug und Wagenheber	Gepäckraumboden aufstellbar
	Gewichtsbereich 7 nur Einbausteuerung keine Bedarfsprognose



Zustandsbericht

Berichts-Nr: 10117522
vom: 25.02.2026

- Protokoll der Fahrzeugbewertung -

Innenleuchten mit Abschaltverzögerung und Dimmfunktion, je 2 LED-Leseleuchten vorn und hinten	Nichtraucherausführung - Ablagefach und 12-V-Steckdose vorn
Innenspiegel automatisch abblendend	Normal-Lackierung
ISOFIX-Halteösen zur Befestigung von 2 Kindersitzen auf den Rücksitzen, auch für i-Size-Kindersitze	Notbremsassistent "Front Assist" (für automatische Distanzregelung ACC bis 210 km/h)
Kältemittel R1234yf	Notruf-Service; keine Registrierung notwendig, Dienst ist bei Auslieferung aktiviert
Kategorie 0	Ohne 2. Batterie
Kein Sonderfahrzeug, Standard-Ausführung	Ohne Aktivkohlebehälter mit SCR
Keine Aktionsausführung	Ohne alternativ-Antriebssystem
Kennzeichenträger vorn und hinten (ECE)	Ohne Beifahrersitzverstellung vom Fond
Kindersicherung	Ohne besondere Karosseriemaßnahmen
Klimaanlage "Air Care Climatronic" mit Aktiv-Kombifilter, Bedienelementen hinten und 3-Zonen-Temperaturregelung	Ohne CD/DVD für Navigation
Kombi-Instrument mit elektronischem Tachometer, Kilometer- und Tageskilometerzähler, Drehzahlmesser	Ohne Dacheinsatz (Voll Dach)
Komfortsitze vorn	Ohne Differenzialsperre
Kopfairbagsystem für Front- und Fondpassagiere inkl. Seitenairbags vorn	Ohne Elektromotor (Hybrid)
Kraftstoffsystem Diesel	Ohne Feuerlöscher
Kraftstofftank mit 66 l Fassungsvermögen	Ohne Garagentoröffner
Ladekantenschutz in Kunststoff	Ohne Gepäck-Spinne/Netz/Tasche
Landesverkaufsprogramm Deutschland	Ohne Head-Up Display
LED-Leuchte im Fußraum vorn	Ohne Heckspoiler
LED-Nebelscheinwerfer und Abbiegelicht	Ohne integriertes Mautsystem
LED-Rückleuchten	Ohne Kindersitz
LED-Scheinwerfer mit Tagfahrlicht	Ohne Ladedose
Lendenwirbelstützen vorn, auf Fahrerseite elektrisch einstellbar, Massagefunktion auf Fahrerseite	Ohne Ladekabel
Leuchtweitenregulierung	Ohne Lichtassistent
Linkslenker	Ohne Scheinwerferreinigungsanlage
Make-up-Spiegel beleuchtet in den Sonnenblenden, Sonnenblenden ausziehbar	Ohne Sitzbelüftung/Massagesitze
Mit Elektrische Lenksäulenverriegelung (ELV)	Ohne Sonnenschutzrollo
Mittelarmlehne vorn höhen- und längseinstellbar, mit Ablagebox; 2 Ausströmer hinten mit Chromlamellen	Ohne Sprachsteuerung
Modelljahreswechsel 2023 II	Ohne Spurwechselassistent
Modellpflege KW 22	Ohne Systeme für den Fahrzeugzugang
Motorenstart Standard	Ohne Überführungsausrüstung
Müdigkeitserkennung	Ohne Uhr
Multifunktionsanzeige "Premium" mit mehrfarbigem Display	Ohne Vorbereitung Einbau Funkgerät
Multifunktionskamera	Ohne Vorbereitung für VTS (Vehicle-Tracing System)
Multifunktions-Sportlenkrad in Leder, mit Schaltwippen	Ohne Vorbereitung Rundumtonkombination und ohne Funkantenne
Navigationssystem "Discover Media" inkl. "Streaming & Internet"	Ohne zus. Leuchten (Beleuchtungen innen)
Navigationssystem "Discover Media" inkl. "Streaming & Internet"	Ohne Zusatz-/Standheizung
Nebelschlusslicht einseitig, Rückfahrlicht beidseitig	Online-Dienst, mit OCU, mit Head Unit Codierung, ohne WFS-Verbund
Netztrennwand	Pedale in Edelstahl gebürstet
Nicht Heissland	Proaktives Insassenschutzsystem in Verbindung mit "Front Assist"
	Radio
	Radsicherungen mit erweitertem Diebstahlschutz



Zustandsbericht

- Protokoll der Fahrzeugbewertung -

Berichts-Nr: 10117522
vom: 25.02.2026

Radstand	Vordersitze höheneinstellbar, ergoComfort-Sitz auf der Fahrerseite, mit elektrischer Lehneinstellung
Rechtsverkehr	Warnton und -leuchte für nicht angelegte Gurte vorn und hinten
Regensensor	Wartungsintervallverlängerung
Regionscode " ECE " für Radio	Winterräder "Kalamata" (zusätzlich), 4 Leichtmetallräder 8 J x 18, Airstop®-Winterreifen 245/45 R 18 H
Reifen ohne Festlegung der Reifenmarke	
Reifendruck-Kontrollsystem	
Reifendruck-Kontrollsystem für Fahrbereifung und Winterräder	
Rückfahrkamera "Rear View"	
Rücksitzbank ungeteilt, Lehne asymmetrisch umklappbar, Mittelarmlehne mit Ablagefach und Durchlademöglichkeit	
Schalthebelknauf in Leder	
Scheibenbremsen hinten	
Scheibenbremsen vorn	
Scheibenwaschdüsen vorn automatisch beheizt	
Schlüsselloses Schließ- und Startsystem "Keyless Access" mit Safe-Sicherung	
Schriftzugsatz "Passat Alltrack"	
Seitenscheiben hinten und Heckscheibe abgedunkelt	
Seitliche Leisten unten in Wagenfarbe	
Serienkraftstoff-Erstbefüllung	
Serviceanzeige 30000 km oder 2 Jahre (flexibel)	
Servolenkung elektromechanisch, geschwindigkeitsabhängig geregelt	
Sicherheitsoptimierte Kopfstützen vorn, längs- und höheneinstellbar	
Sitzmittelbahnen der Vordersitze und der äußeren Rücksitzplätze in Stoff "Alltrack"	
Spezielles Typschild für EG für M1-Pkw	
Standard-Klimazonen	
Start-Stopp-System mit Bremsenergie-Rückgewinnung	
Stoßfänger in Wagenfarbe mit Zierleiste in Chrom matt, Unterfahrschutz in Edelstahloptik, Chromblenden hinten	
Telefonschnittstelle "Comfort" mit induktiver Ladefunktion	
Textilfußmatten vorn und hinten	
Tilgergewicht Lenkrad, 36 HZ	
Trägerfrequenz 433,92 bis 434,42 MHz	
Transportschutzfolie (Mindestschutz) mit zus. Transportschutzmaßnahmen	
Triebwerkunterschutz	
Türverkleidung in Lederoptik	
Typprüfland Deutschland	
Variant	
Variante " XC "	
Verbandtasche, Warndreieck und Warnweste	
Verkehrszeichenerkennung	
Vorbereitet für "We Connect" und "We Connect Plus"	
Vordersitze beheizbar	



Zustandsbericht

- Protokoll der Fahrzeugbewertung -

Berichts-Nr: 10117522
vom: 25.02.2026

» Bereifung

MONTIERTE BEREIFUNG

Hersteller	Ort	Position	Typ	Felge	Dimension	Profiltiefe
Pirelli	Vorne	Links	Winter	Aluminium	245/45 R 18 96 V	5,0 mm
Pirelli	Vorne	Rechts	Winter	Aluminium	245/45 R 18 96 V	5,0 mm
Pirelli	Hinten	Links	Winter	Aluminium	245/45 R 18 96 V	6,0 mm
Pirelli	Hinten	Rechts	Winter	Aluminium	245/45 R 18 96 V	6,0 mm

Reifen zulässig: Ja

Reifen verkehrssicher: Ja

ZUSÄTZLICHE BEREIFUNG

Hersteller	Ort	Position	Typ	Felge	Dimension	Profiltiefe
Pirelli			Sommer	Aluminium	245/40 R 19 94 W	5,0 mm
Pirelli			Sommer	Aluminium	245/40 R 19 94 W	5,0 mm
Pirelli			Sommer	Aluminium	245/40 R 19 94 W	6,0 mm
Pirelli			Sommer	Aluminium	245/40 R 19 94 W	6,0 mm

Reifen zulässig: Ja

Reifen verkehrssicher: Ja



Zustandsbericht

- Protokoll der Fahrzeugbewertung -

Berichts-Nr: 10117522
vom: 25.02.2026

» Wertmindernde Faktoren

Nr	Bauteil	Schadensbeschreibung	Reparaturempfehlung
1	Vorbereitungszeit Kunststoff-Lackierung	Lack Vorbereitung	Ausführen
2	Stoßfängerspoiler vorne	Kratzer	Instandsetzen + lackieren
3	Heckklappe	Delle(n)	Kaltdrücken
4	Stoßfänger hinten mitte	Kratzer	Smart Repair
5	Rücklicht links	Kratzer	Polieren

» Gebrauchsspuren

Nr	Bauteil	Schadensbeschreibung	Reparaturempfehlung
1	Heckklappenverkleidung	Kratzer	Akzeptabel (Gebrauchsspur)



Zustandsbericht

- Protokoll der Fahrzeugbewertung -

Berichts-Nr: 10117522
vom: 25.02.2026

» Merkantile Wertminderung

Vorschäden bekannt:	Nein
Vorschäden feststellbar:	Nein
Nachlackierungen vorhanden:	Nein
Lackschichtdickenmessung durchgeführt:	Ja - ohne Auffälligkeiten/Abweichungen

ERGEBNISSE DER LACKSCHICHTDICKENMESSUNG

Die Messwerte lagen im üblichen Bereich.

Pro Bauteil wurden mindestens 3 Messungen durchgeführt.



Zustandsbericht

Berichts-Nr: 10117522
vom: 25.02.2026

- Protokoll der Fahrzeugbewertung -

» Hinweise zum Zustandsbericht

Angaben zum Auftrag und zum Bewertungsumfang:

Es wurde der Auftrag erteilt, einen Zustandsbericht über das beschriebene Fahrzeug zu erstellen.

Die Fahrzeugzustandsbewertung erfolgte auftragsgemäß auf Basis der vom Auftraggeber vorgegebenen Standards für Fahrzeugbewertungen. Die Feststellungen im Einzelfall trifft der Sachverständige aufgrund eigener Sachkunde und nach eigenem sachverständigen Ermessen.

Fahrzeug-Identifizierung:

WVWZZZ3CZPE016243

FIN abgelesen und stimmt mit Unterlagen überein

Allgemeinzustand:

Mittelmäßiger Allgemeinzustand

Besichtigungsbedingungen:

Ausreichend

Hebebühne/Hubmittel benutzt:

Ja

Motorenlauf durchgeführt:

Ja

Fahrprobe durchgeführt:

Nein



Zustandsbericht

- Protokoll der Fahrzeugbewertung -

Berichts-Nr: 10117522
vom: 25.02.2026

» Sonstige Bemerkungen

Vorliegendes Exemplar wurde auf elektronischem Wege erzeugt. Es ist ohne Originalunterschrift gültig.



Zustandsbericht

- Protokoll der Fahrzeugbewertung -

Berichts-Nr: 10117522
vom: 25.02.2026

» Ansichtsfotos



Fahrzeugansicht - diagonal vorne links



Fahrzeugansicht - diagonal vorne rechts



Fahrzeugansicht - diagonal hinten links



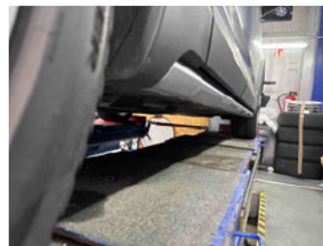
Fahrzeugansicht - diagonal hinten rechts



Innenraum - Cockpit mit Laufleistung



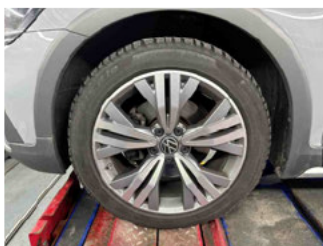
Seitenansicht - Schweller links



Seitenansicht - Schweller rechts



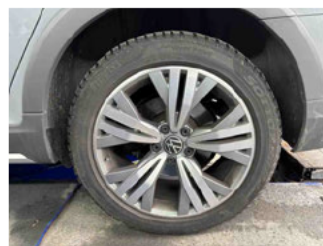
Fahrzeug - Typenschild/Fahrgestellnummer



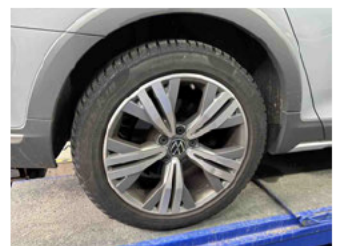
Räder - Rad montiert vorne links



Räder - Rad montiert vorne rechts



Räder - Rad montiert hinten links



Räder - Rad montiert hinten rechts



Räder - Rad beiliegend #1



Räder - Rad beiliegend #2



Räder - Rad beiliegend #3



Räder - Rad beiliegend #4



Innenraum - Mittelkonsole



Fahrzeug - Motorraum offen



Equipment - Boardmappe/ Securitybag



Innenraum - Kofferraum



Zustandsbericht

- Protokoll der Fahrzeugbewertung -

Berichts-Nr: 10117522
vom: 25.02.2026

» Beschädigungsfotos

WERTMINDERNDE FAKTOREN

1 - Vorbereitungszeit Kunststoff-Lackierung - Lack Vorbereitung - Ausführen

2 - Stoßfängerspoiler vorne - Kratzer - Instandsetzen + lackieren



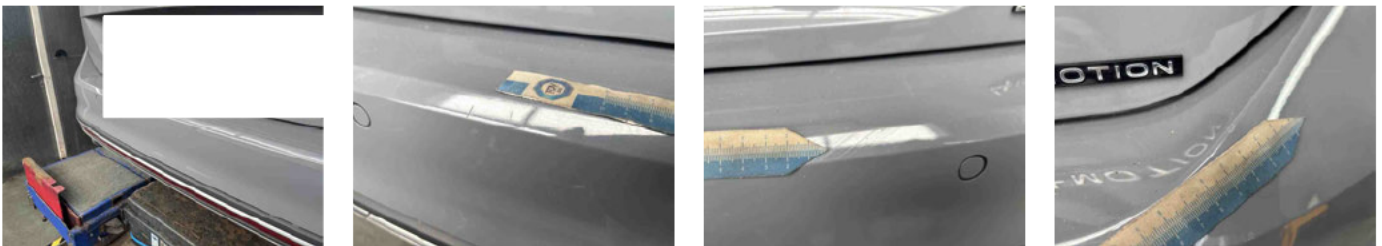
3 - Heckklappe - Delle(n) - Kaltdrücken

Kommentar

2x



4 n mitte - Kratzer - Smart Repair



5 - Rücklicht links - Kratzer - Polieren





Zustandsbericht

- Protokoll der Fahrzeugbewertung -

Berichts-Nr: 10117522
vom: 25.02.2026

GEBRAUCHSSPUREN

1 - Heckklappenverkleidung - Kratzer - Akzeptabel (Gebrauchsspur)

