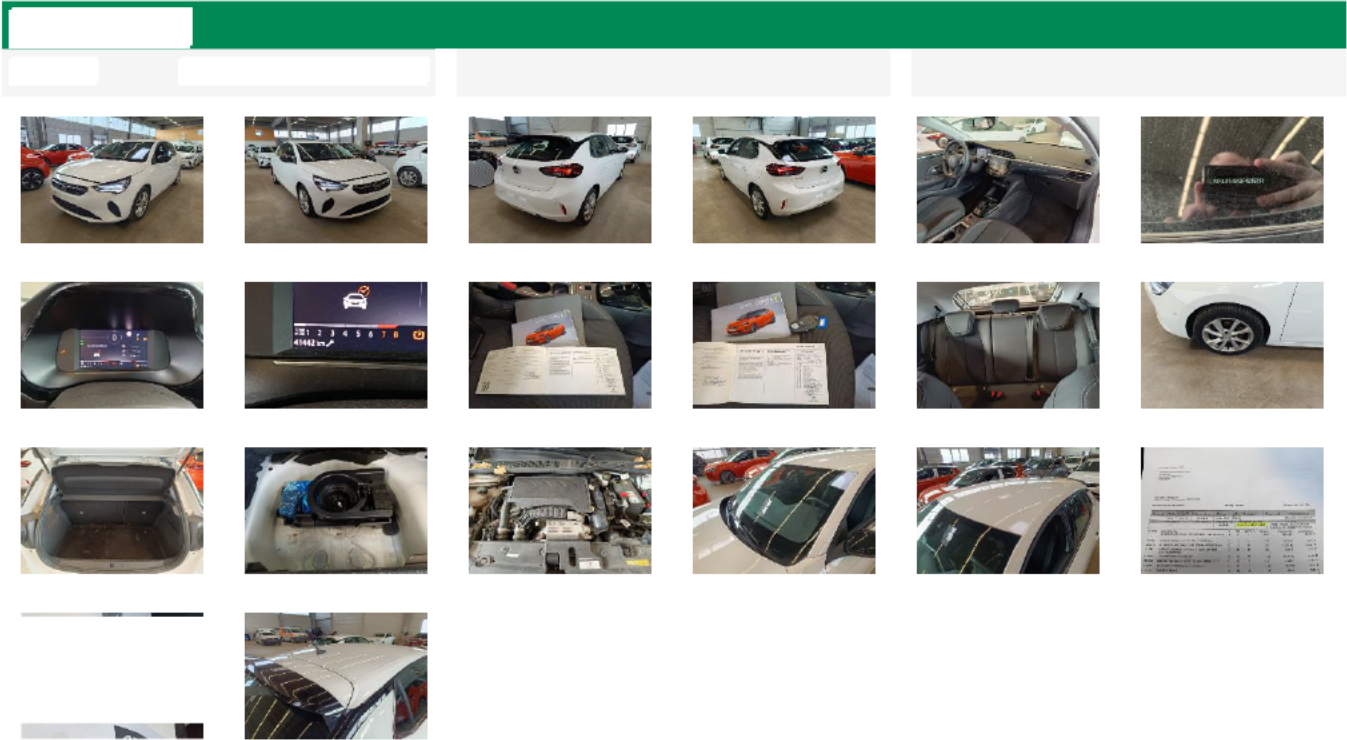


Fahrzeugdetails

| | | | | | |
|----------------------|--|-----------------------|-----------------------|----------------------|-----------|
| Fahrgestell-Nr. | VXKUPHNKS P4216293 | Erstzulassung | 29.09.2023 | Außenfarbe | Unbekannt |
| Hersteller | OPEL | Kennzeichen | | Laufleistung | 41 442 km |
| Modell | CORSA 1.2 Direct Inj Turbo 74kW Elegance | Fahrzeugzustand | Beschädigtes Fahrzeug | | |
| Vorschaden vorhanden | Unbekannt | Höhe Vorschaden netto | - | Vorschaden kommentar | |



Lose Teile

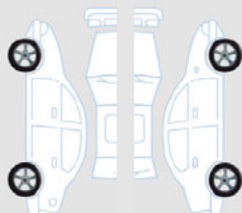
| |
|--|
| |
| |
| |

Fahrzeugdokumente / Schlüssel

| | |
|-------------------|---|
| Betriebsanleitung | ✓ |
| Serviceheft | ✓ |
| Schlüssel | ✓ |
| Inspektion | ✗ |

Reifen

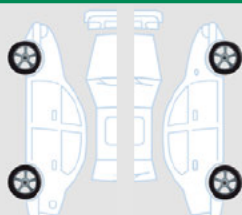
Goodyear 195/55/16 H
Ganzjahresreifen 4.0 mm



Goodyear 195/55/16 H
Ganzjahresreifen 5.0 mm

Goodyear 195/55/16 H
Ganzjahresreifen 5.0 mm

Winter Kit

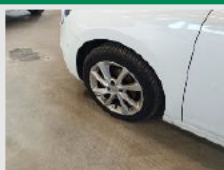


Continental 195/55/16 H
Winterreifen 5.0 mm



Außenschäden

1



| | | | | | |
|--------------|----------------------|-------------------|--------|--------------------|----------------|
| Bauteil | Ganzjahresreifen 16" | Reparaturzeit | 0,30 | Teilekosten | 105,00€ |
| Position | Vorne Links | Reparaturkosten | 42,00€ | Nettokosten | 124,95€ |
| Beschreibung | Schnitt | Lackierungszeit | - | | |
| Anmerkungen | - | Lackierungskosten | - | | |
| | | Pauschale | - | | |

2



| | | | | | |
|--------------|----------------|-------------------|---|--------------------|---|
| Bauteil | Winterreifen | Reparaturzeit | - | Teilekosten | - |
| Position | Vorne Rechts | Reparaturkosten | - | Nettokosten | - |
| Beschreibung | Nicht original | Lackierungszeit | - | | |
| Anmerkungen | - | Lackierungskosten | - | | |
| | | Pauschale | - | | |

3



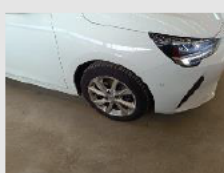
| | | | | | |
|--------------|--------------|-------------------|---------|--------------------|----------------|
| Bauteil | Alufelge 16" | Reparaturzeit | 0,50 | Teilekosten | - |
| Position | Vorne Links | Reparaturkosten | 70,00€ | Nettokosten | 161,50€ |
| Beschreibung | Kratzer | Lackierungszeit | 0,80 | | |
| Anmerkungen | - | Lackierungskosten | 120,00€ | | |
| | | Pauschale | 190,00€ | | |

4



| | | | | | |
|--------------|------------|-------------------|---------|--------------------|----------------|
| Bauteil | Stoßfänger | Reparaturzeit | - | Teilekosten | - |
| Position | Vorne | Reparaturkosten | - | Nettokosten | 306,00€ |
| Beschreibung | Kratzer | Lackierungszeit | 2,40 | | |
| Anmerkungen | - | Lackierungskosten | 360,00€ | | |
| | | Pauschale | - | | |


5



| | | | | | |
|--------------|--------------|-------------------|---------|--------------------|----------------|
| Bauteil | Alufelge 16" | Reparaturzeit | 0,50 | Teilekosten | - |
| Position | Vorne Rechts | Reparaturkosten | 70,00€ | Nettokosten | 161,50€ |
| Beschreibung | Kratzer | Lackierungszeit | 0,80 | | |
| Anmerkungen | - | Lackierungskosten | 120,00€ | | |
| | | Pauschale | 190,00€ | | |

| | | | | | | | |
|---|---|--------------|------------|-------------------|---------|--------------------|----------------|
| 6 |  | Bauteil | Stoßfänger | Reparaturzeit | - | Teilekosten | - |
| | | Position | Hinten | Reparaturkosten | - | Nettokosten | 242,25€ |
| | | Beschreibung | Kratzer | Lackierungszeit | 1,90 | | |
| | | Anmerkungen | - | Lackierungskosten | 285,00€ | | |
| | | | | Pauschale | - | | |
| 7 | | Bauteil | Dach | Reparaturzeit | - | Teilekosten | - |
| | | Position | - | Reparaturkosten | - | Nettokosten | - |
| | | Beschreibung | Flecken | Lackierungszeit | - | | |
| | | Anmerkungen | - | Lackierungskosten | - | | |
| | | | | Pauschale | - | | |

Sonstiges

| | | | | | | | |
|---|---|--------------|------------------|-------------------|---------|--------------------|----------------|
| 8 |  | Bauteil | Inspektion | Reparaturzeit | - | Teilekosten | 250,00€ |
| | | Position | - | Reparaturkosten | - | Nettokosten | 212,50€ |
| | | Beschreibung | Fehlt | Lackierungszeit | - | | |
| | | Anmerkungen | - | Lackierungskosten | - | | |
| | | | | Pauschale | - | | |
| 9 | | Bauteil | Lackvorbereitung | Reparaturzeit | - | Teilekosten | - |
| | | Position | - | Reparaturkosten | - | Nettokosten | 165,75€ |
| | | Beschreibung | - | Lackierungszeit | 1,30 | | |
| | | Anmerkungen | - | Lackierungskosten | 195,00€ | | |
| | | | | Pauschale | - | | |