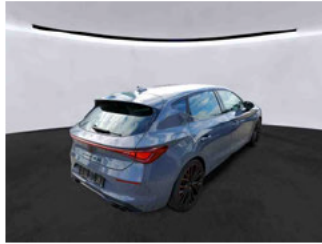


» Übersicht

Auftrags-Nr: 1002354927
Besichtigt am: 16.03.2026 16:10
Berichts-Nr: 10233841
FIN: VSSZZZKL7PR029654



Fahrzeugansicht - diagonal
vorne links



Fahrzeugansicht - diagonal
hinten rechts



Innenraum - Cockpit mit
Laufleistung

» Fahrzeugdaten

Fahrzeugkategorie:	Personenkraftwagen
Fahrzeugart:	Kombi
Hersteller:	Cupra
Modell:	Leon
HSN / TSN:	7593 / ARR
Erstzulassungsdatum:	06.03.2023
Laufleistung:	37.451 km
Nachweis Kilometerstand:	Abgelesen
Farbe:	Graphengrau
Farbe Dach:	Graphengrau
Antriebsart:	Frontantrieb
Motorisierung/Kraftstoff:	Benzin
Hubraum:	2.000 ccm
Leistung:	221 kW (301 PS)
Fahrzeuglänge:	
Fahrzeughöhe:	
Fahrzeugbreite:	
Zulässiges Gesamtgewicht:	
Radstand:	
Anzahl Achsen:	2
Zylinder:	4
Schadstoffklasse:	Euro 6
Anzahl Türen:	4
Anzahl Sitze:	5
Getriebe:	Automatik 7-Gang
Polsterart:	Stoff
Interieurfarbe:	Titanschwarz - Palomino-Braun
Anzahl vorhandene Schlüssel:	2

» Dokumente & Wartung

Nächste HU:	
Zulassungsbescheinigung (ZBT1 Original) vorhanden:	Ja
Zulassungsbescheinigung entgegengenommen:	Ja
Kennzeichen entgegengenommen:	Keine
Wartungsheft:	Digital
Wartungsnachweis:	Nicht prüfbar
Datum der letzten Wartung:	
Km-Stand bei letzter Wartung:	
Restlauf bis Service:	14.600 KM

» Fahrzeugausstattung

"Vision Plus"-Paket: Rückfahrkamera + Parklenkassistent (inkl. Sensoren vorn und hinten)	Dreipunkt-Automatikgurte hinten außen mit ECE-Label
19"-Leichtmetallräder "Exclusive" 30/4, bearbeitet, kupferfarben/Satinschwarz	Dreipunkt-Automatikgurt für mittleren Fondsitze
2 Leseleuchten vorn, 2 hinten	Einbau Differenzierung für Getriebe "DQ381" -- Fahrzeugteile -
4 Zyl. Ottomotor 2,0L Aggr. 06Q.C 888evo4	Einstiegleisten in den Türausschnitten (beleuchtet)
4-Zylinder-Ottomotor 2,0 L/221 KW TFSI, homogen Grundmotor ist: TT6/T3W	Einton-Signalhorn
7-Gang-Automatikgetriebe "A7"	Embleme
Abgaskonzept, EU6 AP	Entriegelung Heckklappe/Deckel hinten von außen
Abwicklung Serie	Entriegelung Hintersitz Standard
Adaptive Fahrwerksregelung mit kontinuierlicher Bedienung	Extern, USB Typ-C Datenbuchse(n) und Ladebuchse(n)
Airbag FS und BFS, ohne Knieairbag, mit BFS-Deaktivierung	Fahrzeuge ohne besonderen Produktaufwertungsmaßnahmen
Aktivkohlebehälter (EVAP)	Fahrzeugklassen-Differenzierung -5FN-
Ambientelicht Ausführung 2	Federbereich 33 nur Einbausteuerung keine Bedarfsprognose
Antenne nur für FM Empfang, Diversity	Fensterheber mit Komfortschaltung und Abschaltsicherung, elektrisch
Armaturentafel Standard	Fernlichtassistent
Aufkleber/Schilder, deutsch-französisch-holländisch	Fertigungsablauf Standard
Auspark- und Spurwechselassistent und Ausstiegswarner	Feststellbremse
Außen-Sound Standard	Formteilhimmel ungeteilt
Außenspiegel elektrisch anklappbar-/ einstellbar, beheizbar, mit Beifahrerspiegelabsenkung	FPK-Medium
Außenspiegel Fahrerseite konvex, Beifahrerseite konvex	Front Assist mit Warnen und Bremsen auf Fahrzeuge, Fußgänger und Radfahrer
Außenspiegelgehäuse lackiert	Frontantrieb
Automatische Distanzregelung (mit follow to stop) und Speed-Limiter	FULL LINK für Radio-Navigationssystem "Media System +", 10"
Batterie 420A (70Ah)	Fußhebelwerk
Batterie/Generator Kapazität Standard	Gepäckraumabdeckung, klappbar
Bauteilesatz ohne länderspezifische Bauvorschrift	Gepäckraumauskleidung Komfort
Betriebserlaubnis Nachtrag	Gepäcktaschen an Rückenlehnen
Betriebsspannung 12 V	Gewichtsbereich 4 nur Einbausteuerung keine Bedarfsprognose
Bordliteratur in Deutsch	Gurtkontrolle, E-Kontakt vorn und hinten, optisch und akustisch
Bordwerkzeug und Wagenheber	Heckscheiben-Wisch-Waschanlage mit Intervallschaltung
BRS für Fahrzeuge ohne E-Antrieb (ESC und eBKV)	Heckspoiler
Chrom-Paket	Höheneinstellung, manuell, für Vordersitze
Climatronic (3-Zonen) mit Klimabedienteil hinten	Instrumenteneinsatz, Anzeige in KM/H
Connectivity Box: Induktive Ladestation + GSM-Verstärker	Kältemittel R1234yf
Dämpfung hinten, Sportausführung	Kein Sonderfahrzeug, Standard-Ausführung
Dämpfung vorn	Keine Aktionsausführung
Datenträger für EU, integriert	Kennzeichenträger vorn (groß)
Dekor-Einlagen für Konsole	Kindersitzverankerung für Kindersitzsystem I-Size, 2 x top tether und Kindersitzverankerung vorn BF-Seite
Differenzialsperre vorn	Klappbare Haltegriffe, mehrteilig
Digitaler Radioempfang	Klimakomfortscheibe
Drehstromgenerator 140 A	Komforttelefonie mit LTE und Wireless charging
Drei.-Automatikgurte vorn	

Kompensator Ausf. 1	Ohne Individualeinbau
Kopfstütze für Vordersitz	Ohne Ladeboden
Kopfstützen hinten (3 Stück)	Ohne Ladekabel
Kraftstoffsystem Otto-Einspritzer mit rücklauffreiem Einspritzsystem, Hochmot	Ohne Lehnenentriegelung für Vordersitze
Kurzheck Leon 5-Türer	Ohne Mode3 Ladekabel
Landesverkaufsprogramm Deutschland	Ohne Oberflächenschutz mit zusätzlichen Transportschutzmaßnahmen
Lautsprecher, vorn und hinten	Ohne Schalthelbkopf/-Griff
LED- Hauptscheinwerfer mit Linse	Ohne Scheinwerferreinigungsanlage, ohne Waschwasser- Standanzeige
LED-SBBR-Leuchte, Fahrtrichtungsanzeigeranimiert	Ohne Schriftzugsatz (ohne Typbezeichnung)
Leichtmetallräder 8J x 19	Ohne Sitzbelüftung/Massagesitze
Lendenwirbelstütze, manuell einstellbar in Vordersitzlehnen	Ohne Sonderspezifikationen
Leuchtweitenregulierung, autom. dynamisch (reguliert sich im Fahrbetrieb)	Ohne Steckdose
Linkslenker	Ohne Systeme für den Fahrzeugzugang
Mirror Link plus Wireless "App" plus RSE (Vorbereitung)	Ohne Tilgergewicht Lenkrad
Mit Ausweichunterstützung mit Abbiegeassistent	Ohne Trennwand
Mit Multifunktionskamera	Ohne Überführungsausrüstung
Mit Projektionsleuchte (Spiegel)	Ohne Verbandmaterial, ohne Warndreieck
Mit Rückfahrkamerasystem (Ausf.2)	Ohne Vorbereitung für VTS (Vehicle-Tracing System)
Mit Verkehrszeichenerkennung	Ohne Wärmespeicher/Zusatzheizung
Mittelarmlehne vorn	Ohne zus. Geräuschkämpfungsmaßnahmen für Innenraum
Modul Boden hinten Ausführung 1	Ohne zus. Karosserieabdeckungen seitlich(Steinschlagschutz)
Müdigkeitserkennung	Ohne zus. Triebwerks-Unterschutz
Navigationsgerät-High	Ohne Zusatz-/Standheizung
Nebelscheinwerfer	Ohne zusätzliche Bereifung
Nebelschlussleuchte	Online-Dienst, mit OCU, mit Head Unit Codierung, ohne WFS- Verbund
Nicht Heissland	Optionsinfotainment (MIB3) (Ausführung2)
Nichtraucherausführung	Pan-European-eCall
Ohne 2. Batterie	Parklenkassistent
Ohne alternativ-Antriebssystem	Platzsparendes Notrad, Radial-Bauweise (5-Loch)
Ohne Anhängervorrichtung	Radschrauben mit Diebstahlsicherung (nicht abschließbar)
Ohne beheizbare Scheibenwaschdüsen	Radstand
Ohne Berg-Anfahr/ Abfahrhilfe/ Komfort- fahrhilfe	Rechtsverkehr
Ohne besondere Karosseriemaßnahmen	Regionscode " ECE " für Radio
Ohne Car2X	Reifen 235/35 R19 91Y
Ohne connect Paket 1	Reifen ohne Festlegung der Reifenmarke
Ohne Dacheinsatz (Volldach)	Reifendruckkontrolle
Ohne Dachreling / Dachlastträger	Rücksitzbank ungeteilt, Lehne geteilt umlegbar mit Mittelarmlehne
Ohne Elektromotor (Hybrid)	Safe & Driving XL (für Navigationssystem)
Ohne erweitertem Sicherheitssystem	Scheiben seitlich in Wärmeschutzver- glasung, ab B-Säule und hinten dunkel eingefärbt
Ohne Feuerlöscher	Scheibenbremsen hinten
Ohne Fußmatten	Scheibenbremsen vorn
Ohne Head-Up Display	

Scheibenwischer-Intervallschaltung mit Licht/Regensensor
Schlüsselloses Schließ- und Startsystem "Keyless Advanced"
ohne Safesicherung
Schublade unter dem linken Vordersitz
Seitenairbag vorn, mit Kopfairbag und Interaktionsairbag vorn
Serienkraftstoff-Erstbefüllung
Serviceanzeige 30000 km oder 2 Jahre (variabel)
Servolenkung, geschwindigkeitsabhängig (Servotronic) mit
Lenkhubeinschränkung
Sicherheitsinnenspiegel automatisch abblendbar
Sitzbezüge in Stoff
Sitzheizung für Vordersitze getrennt regelbar
Sonnenblenden mit Spiegel, beleuchtet, mit Airbag-Label auf
Sonnenblende und B-Säule
Spezielles Typschild für EG für M1-Pkw
Sportausstattung CUPRA VZ
Sportsitze vorn
Sprachsteuerung
Spurhalteassistent plus Emergency Assistund Stauassistent
Stabilisator hinten
Stabilisator vorn
Standardelektrik
Standard-Klimazonen
Start/Stop-Anlage mit Rekuperation
Stoßfänger Sport
Supersportlenkrad mit Bediensatelliten
Supersportlenkrad mit Tiptronic, beheizbar
Tagesfahrlicht mit Assistenzfahrlicht u.Coming- u. Leaving-
home Funktion automatisch
Tür und Seitenverkleidung Teilleder
Typprüfland Deutschland
Typzeichen und Firmenemblem
UWB fähiges Land und Trägerfrequenz 433,92 bis 434,42Mhz
Variante Grundausstattung
Vier-Lenkerachse
Wartungsintervallverlängerung
Wegfahrsperrung elektronisch
Werksinterne Steuerung Selbstabholer
Winterpaket: beheizbare Vordersitze
Zierleisten schwarz

» Bereifung

MONTIERTE BEREIFUNG

Hersteller	Ort	Position	Typ	Felge	Dimension	Profiltiefe
Bridgestone	Vorne	Links	Sommer	Aluminium	235/35 R 19 91 Y	7,0 mm
Bridgestone	Vorne	Rechts	Sommer	Aluminium	235/35 R 19 91 Y	7,0 mm
Bridgestone	Hinten	Links	Sommer	Aluminium	235/35 R 19 91 Y	4,0 mm
Bridgestone	Hinten	Rechts	Sommer	Aluminium	235/35 R 19 91 Y	4,0 mm

Reifen zulässig: Ja

Reifen verkehrssicher: Ja

ERSATZ-/NOTRAD & ZUBEHÖR

Pannensicherung zulässig: Ja

Pannensicherung verkehrssicher: Ja

Notrad vorhanden: Ja

Bordwerkzeug vorhanden: Ja

Wagenheber vorhanden: Ja

» Wertmindernde Faktoren

Nr	Bauteil	Schadensbeschreibung	Reparaturempfehlung
1	Alufelge hinten rechts	Kratzer	Optische Wertminderung

» Gebrauchsspuren

Nr	Bauteil	Schadensbeschreibung	Reparaturempfehlung
1	Alufelge vorne links	Kratzer	Akzeptabel (Gebrauchsspur)

» Merkantile Wertminderung

Vorschäden bekannt:	Nein
Vorschäden feststellbar:	Nein
Nachlackierungen vorhanden:	Nein
Lackschichtdickenmessung durchgeführt:	Ja - ohne Auffälligkeiten/Abweichungen

ERGEBNISSE DER LACKSCHICHTDICKENMESSUNG

Die Messwerte lagen im üblichen Bereich.

Pro Bauteil wurden mindestens 3 Messungen durchgeführt.

» Hinweise zum Zustandsbericht

Angaben zum Auftrag und zum Bewertungsumfang:

Es wurde der Auftrag erteilt, einen Zustandsbericht über das beschriebene Fahrzeug zu erstellen.

Die Fahrzeugzustandsbewertung erfolgte auftragsgemäß auf Basis der vom Auftraggeber vorgegebenen Standards für Fahrzeugbewertungen. Die Feststellungen im Einzelfall trifft der Sachverständige aufgrund eigener Sachkunde und nach eigenem sachverständigen Ermessen.

Fahrzeug-Identifizierung:

VSSZZZKL7PR029654

FIN abgelesen und stimmt mit Unterlagen überein

Allgemeinzustand:

Gereinigt

Besichtigungsbedingungen:

Ausreichend

Hebebühne/Hubmittel benutzt:

Nein

Motorenlauf durchgeführt:

Ja

Fahrprobe durchgeführt:

Nein

» Sonstige Bemerkungen

Vorliegendes Exemplar wurde auf elektronischem Wege erzeugt. Es ist ohne Originalunterschrift gültig.

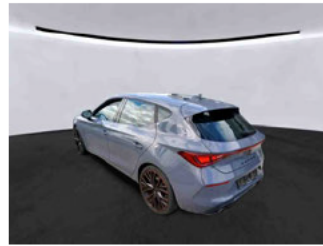
» Ansichtsfotos



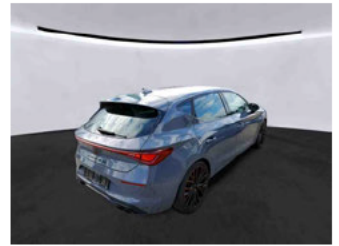
Fahrzeugansicht - diagonal vorne links



Fahrzeugansicht - diagonal vorne rechts



Fahrzeugansicht - diagonal hinten links



Fahrzeugansicht - diagonal hinten rechts



Innenraum - Cockpit mit Laufleistung



Equipment - Bordwerkzeug



Seitenansicht - Schweller links



Seitenansicht - Schweller rechts



Fahrzeug - Typenschild/Fahrgestellnummer



Räder - Rad montiert vorne links



Räder - Rad montiert vorne rechts



Räder - Rad montiert hinten links



Räder - Rad montiert hinten rechts



Räder - Ersatzrad



Innenraum - Mittelkonsole



Fahrzeug - Motorraum offen



Equipment - Boardmappe/
Securitybag



Innenraum - Kofferraum



Fahrzeug - abgegebene ZB1



Fahrzeug - Serviceunterlagen /
Wartungsnachweis



Innenraum - vorne



Innenraum - hinten

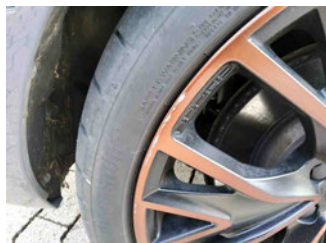


Innenraum -
Navigationsgerät/Radio

» Beschädigungsfotos

WERTMINDERNDE FAKTOREN

1 - Alufelge hinten rechts - Kratzer - Optische Wertminderung



GEBRAUCHSSPUREN

1 - Alufelge vorne links - Kratzer - Akzeptabel (Gebrauchsspur)

