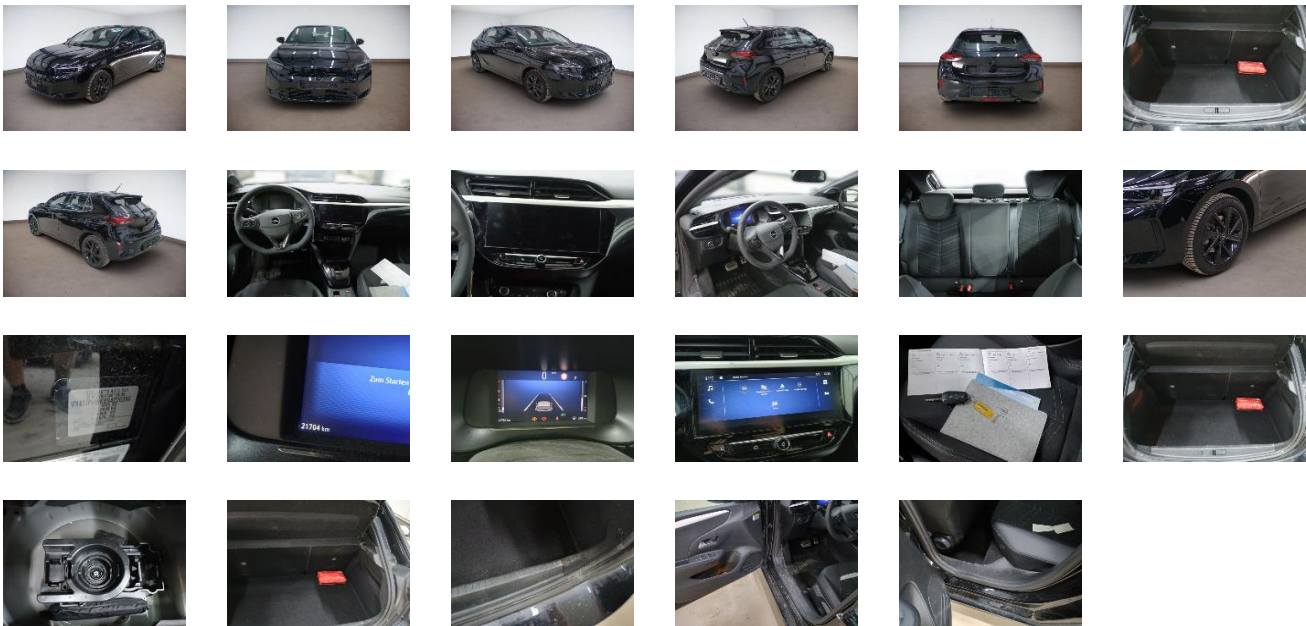


Fahrzeugdetails

Fahrgestell-Nr.	VXKUPHNK8 S4226396	Erstzulassung	23.10.2025	Außenfarbe	Diamant Schwarz/Karbon Schwarz
Hersteller	OPEL	Kennzeichen	WI-HR 4081	Laufleistung	21 704 km
Modell	CORSA F GS 1.2 TURBO S/S 74KW AT8	Fahrzeugzustand	Mit Schaden		
Vorschaden vorhanden	Unbekannt	Höhe Vorschaden netto	0 €	Vorschaden kommentar	

Auftragsdaten

Lagerplatz	44894 Opel Bochum		
------------	-------------------	--	--



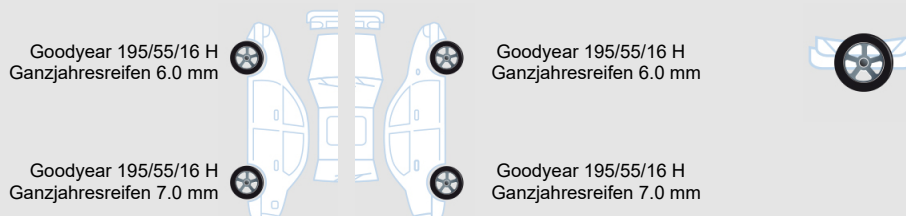
Lose Teile

Nothilfekit Reserverad	✘
Bordwerkzeug	✔
Hutablage	✔
Bedienungsanleitung Radio	✔
Antenne	✔

Fahrzeugdokumente / Schlüssel








Schlüssel	✔
Inspektion	✔

Reifen




Außenschäden

DEKRA Automotive Solutions

1		<table border="1"> <tr><td>Bauteil</td><td>Nothilfekit Reserverad</td></tr> <tr><td>Position</td><td>-</td></tr> <tr><td>Beschreibung</td><td>Gebrauchsspur 2</td></tr> <tr><td>Anmerkungen</td><td>-</td></tr> </table>	Bauteil	Nothilfekit Reserverad	Position	-	Beschreibung	Gebrauchsspur 2	Anmerkungen	-	2		<table border="1"> <tr><td>Bauteil</td><td>Stoßfänger</td></tr> <tr><td>Position</td><td>Vorne</td></tr> <tr><td>Beschreibung</td><td>Gebrauchsspur 2</td></tr> <tr><td>Anmerkungen</td><td>-</td></tr> </table>	Bauteil	Stoßfänger	Position	Vorne	Beschreibung	Gebrauchsspur 2	Anmerkungen	-
Bauteil	Nothilfekit Reserverad																				
Position	-																				
Beschreibung	Gebrauchsspur 2																				
Anmerkungen	-																				
Bauteil	Stoßfänger																				
Position	Vorne																				
Beschreibung	Gebrauchsspur 2																				
Anmerkungen	-																				
3		<table border="1"> <tr><td>Bauteil</td><td>Motorhaube</td></tr> <tr><td>Position</td><td>Vorne</td></tr> <tr><td>Beschreibung</td><td>Gebrauchsspur 2</td></tr> <tr><td>Anmerkungen</td><td>-</td></tr> </table>	Bauteil	Motorhaube	Position	Vorne	Beschreibung	Gebrauchsspur 2	Anmerkungen	-	4		<table border="1"> <tr><td>Bauteil</td><td>Windschutzscheibe</td></tr> <tr><td>Position</td><td>Vorne</td></tr> <tr><td>Beschreibung</td><td>Gebrauchsspur 2</td></tr> <tr><td>Anmerkungen</td><td>-</td></tr> </table>	Bauteil	Windschutzscheibe	Position	Vorne	Beschreibung	Gebrauchsspur 2	Anmerkungen	-
Bauteil	Motorhaube																				
Position	Vorne																				
Beschreibung	Gebrauchsspur 2																				
Anmerkungen	-																				
Bauteil	Windschutzscheibe																				
Position	Vorne																				
Beschreibung	Gebrauchsspur 2																				
Anmerkungen	-																				
5		<table border="1"> <tr><td>Bauteil</td><td>Türeinstieg</td></tr> <tr><td>Position</td><td>Hinten rechts</td></tr> <tr><td>Beschreibung</td><td>Kratzer</td></tr> <tr><td>Anmerkungen</td><td>-</td></tr> </table>	Bauteil	Türeinstieg	Position	Hinten rechts	Beschreibung	Kratzer	Anmerkungen	-	6		<table border="1"> <tr><td>Bauteil</td><td>Einstiegleiste</td></tr> <tr><td>Position</td><td>Hinten</td></tr> <tr><td>Beschreibung</td><td>Ersetzen</td></tr> <tr><td>Anmerkungen</td><td>-</td></tr> </table>	Bauteil	Einstiegleiste	Position	Hinten	Beschreibung	Ersetzen	Anmerkungen	-
Bauteil	Türeinstieg																				
Position	Hinten rechts																				
Beschreibung	Kratzer																				
Anmerkungen	-																				
Bauteil	Einstiegleiste																				
Position	Hinten																				
Beschreibung	Ersetzen																				
Anmerkungen	-																				
7		<table border="1"> <tr><td>Bauteil</td><td>Kotflügel</td></tr> <tr><td>Position</td><td>Hinten links</td></tr> <tr><td>Beschreibung</td><td>SR Kratzer</td></tr> <tr><td>Anmerkungen</td><td>-</td></tr> </table>	Bauteil	Kotflügel	Position	Hinten links	Beschreibung	SR Kratzer	Anmerkungen	-											
Bauteil	Kotflügel																				
Position	Hinten links																				
Beschreibung	SR Kratzer																				
Anmerkungen	-																				

Sonstiges

8		<table border="1"> <tr><td>Bauteil</td><td>Lackvorbereitung</td></tr> <tr><td>Position</td><td>-</td></tr> <tr><td>Beschreibung</td><td>Lackierung</td></tr> <tr><td>Anmerkungen</td><td>-</td></tr> </table>	Bauteil	Lackvorbereitung	Position	-	Beschreibung	Lackierung	Anmerkungen	-			
Bauteil	Lackvorbereitung												
Position	-												
Beschreibung	Lackierung												
Anmerkungen	-												

Anmerkungen

kfz ist von aussen und innen verschmutzt

Geschätzte Reparaturkosten

Gesamt netto	330,51€
---------------------	----------------