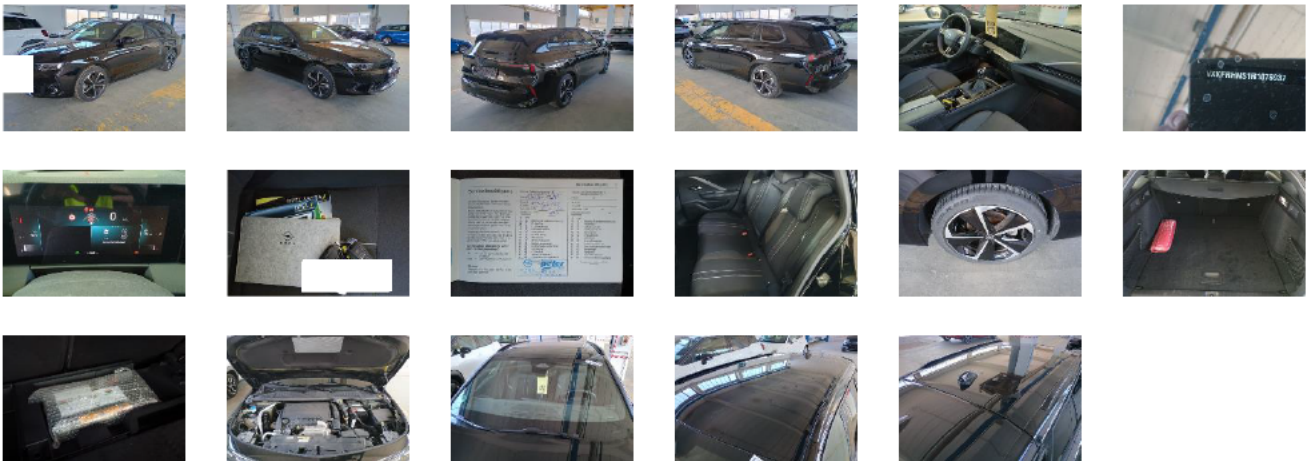


Fahrzeugdetails

Fahrgestell-Nr.	VXKFRHNS1 R1076937	Erstzulassung	21.11.2024	Außenfarbe	Unbekannt
Hersteller	OPEL			Laufleistung	19 585 km
Modell	ASTRA ST 1.2 Turbo 96kW GS	Fahrzeugzustand	Reparierter Unfallschaden		
Vorschaden vorhanden	Ja	Höhe Vorschaden netto	-	Vorschaden kommentar	

Auftragsdaten



Lose Teile

Nothilfekit Reserverad	✓
Bordwerkzeug	✓
Laderaumabdeckung	✓

Fahrzeugdokumente / Schlüssel


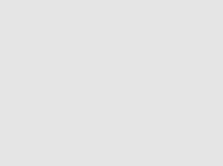






Betriebsanleitung	✓
Serviceheft	✓
Bordmappe komplett	✓
Ersatzschlüssel	✓
Schlüssel	✓
Schlüssel mit Fernbedienung	✓
Inspektion	✓

Reifen



Außenschäden

1	Bauteil	Stoßfänger	Reparaturzeit	-	Teilekosten	-
	Position	Vorne	Reparaturkosten	-	Nettokosten	-
	Beschreibung	Gebraucht	Lackierungszeit	-		
	Anmerkungen		Lackierungskosten	-		
			Pauschale	-		

2		Bauteil	Motorhaube	Reparaturzeit	-	Teilekosten	-
		Position	-	Reparaturkosten	-	Nettokosten	135,00€
		Beschreibung	Steinschlag	Lackierungszeit	1,00		
		Anmerkungen	-	Lackierungskosten	150,00€		
			-	Pauschale	150,00€		
3		Bauteil	Windschutzscheibe	Reparaturzeit	-	Teilekosten	-
		Position	Vorne	Reparaturkosten	-	Nettokosten	-
		Beschreibung	Gebraucht	Lackierungszeit	-		
		Anmerkungen	-	Lackierungskosten	-		
			-	Pauschale	-		
4		Bauteil	Kotflügel	Reparaturzeit	0,50	Teilekosten	-
		Position	Vorne Links	Reparaturkosten	70,00€	Nettokosten	63,00€
		Beschreibung	Flecken	Lackierungszeit	-		
		Anmerkungen	lacknebel	Lackierungskosten	-		
			-	Pauschale	70,00€		
5		Bauteil	Tür	Reparaturzeit	0,50	Teilekosten	-
		Position	Vorne Links	Reparaturkosten	70,00€	Nettokosten	63,00€
		Beschreibung	Flecken	Lackierungszeit	-		
		Anmerkungen	lacknebel	Lackierungskosten	-		
			-	Pauschale	70,00€		
6		Bauteil	Kotflügel	Reparaturzeit	-	Teilekosten	-
		Position	Hinten Rechts	Reparaturkosten	-	Nettokosten	-
		Beschreibung	Nicht original	Lackierungszeit	-		
		Anmerkungen	-	Lackierungskosten	-		
			-	Pauschale	-		
7		Bauteil	Ganzjahresreifen 17"	Reparaturzeit	0,50	Teilekosten	130,00€
		Position	Hinten Rechts	Reparaturkosten	70,00€	Nettokosten	180,00€
		Beschreibung	Gebrochen	Lackierungszeit	-		
		Anmerkungen	-	Lackierungskosten	-		
			-	Pauschale	-		
8		Bauteil	Kotflügel	Reparaturzeit	0,50	Teilekosten	-
		Position	Vorne Rechts	Reparaturkosten	70,00€	Nettokosten	63,00€
		Beschreibung	Flecken	Lackierungszeit	-		
		Anmerkungen	lacknebel	Lackierungskosten	-		
			-	Pauschale	70,00€		
9		Bauteil	Türeinstieg	Reparaturzeit	0,30	Teilekosten	-
		Position	Vorne Links	Reparaturkosten	42,00€	Nettokosten	145,80€
		Beschreibung	Kratzer	Lackierungszeit	0,80		
		Anmerkungen	-	Lackierungskosten	120,00€		
			-	Pauschale	162,00€		

Sonstiges

10	Bauteil	Lackvorbereitung	Reparaturzeit	-	Teilekosten	-
	Position		- Reparaturkosten	-	Nettokosten	175,50€
	Beschreibung		- Lackierungszeit	1,30		
	Anmerkungen		- Lackierungskosten	195,00€		
			Pauschale	-		