

Zustandsbericht

Protokollnummer: 44785071
Auftrags-Nr / Referenz: 19208318
Besichtigungsdatum: 26.03.2026

Angaben zum Fahrzeug

Hersteller / Modell	Tesla Model Y Performance Dual Motor AWD		
Kennzeichen		Fahrgestellnummer	XP7YGCEL8NB010754
Erstzulassung	22.09.2022	Laufleistung (abgelesen)	52.798 km
HSN/TSN	1480 / ABE 00021	Kraftstoffart / Zylinder	Elektro / 0
Fahrzeugart	Geländewagen	Antriebsart	Allradantrieb
Schadstoffklasse	2017/1151;WLTP;reine Elektrofz	Getriebe / Anzahl Gänge	Direktantrieb
Farbe	Pearl White Multi-Coat	Besichtigungszustand	ausreichend
Leistung / Hubraum	155 kW / 0 ccm	Nächste HU	10/2027
Wartungsheft / Nachweis	digitaler Nachweis / vollständig	Restlauf bis Service	
Letzte Wartung		Polsterart	Leder
Vorschaden	Keine Feststellbar	Polsterfarbe	Schwarz
Nachlackierung	Feststellbar	zul. Gesamtgewicht	2.634 kg
Dokumente	ZB vorhanden	Anzahl Halter	unbekannt
Schlüssel soll/ist	2/2	Anzahl Sitze / Türen	5 / 5
Vertragsnummer	52087128	Re-Import	Nein

Zustandsbericht

Hauptbereifung

Achse	Reifengröße	Reifentyp	Hersteller	Profiltiefe	Verkehrstauglichkeit
1	255/35 R21 98V	Winterreifen auf Leichtmetall	Pirelli	6mm / 6mm	i.O.
2	275/35 R21 103V	Winterreifen auf Leichtmetall	Pirelli	5mm / 5mm	i.O.

Zusatzbereifung

Achse	Reifengröße	Reifentyp	Hersteller	Profiltiefe	Verkehrstauglichkeit
1	255/35 R21 98V	Sommerreifen auf Leichtmetall	Pirelli	5mm / 5mm	i.O.
2	275/35 R21 103V	Sommerreifen auf Leichtmetall	Pirelli	5mm / 5mm	i.O.

Legende: Profiltiefenangabe für Reifen links an erster Stelle, für Reifen rechts an zweiter Stelle der Achse

Ausstattung

Serienausstattung

Bezeichnung
Airbags Sechs Airbags: Fahrer- und Beifahrerseite, Seitenairbags und Vorhangairbags
Alarmanlage: Wächter-Modus
Antiblockiersystem (ABS)
Außenspiegel elektrisch einklappbar - beheizte Seitenspiegel mit Ablendautomatik
Bremsleuchte, drittes
Dual Motor Allradantrieb
Elektronische Stabilitäts- und Traktionskontrolle
Fahrwerk: Tiefergelegt

Bezeichnung
Fensterheber elektrisch mit Tastendruck-Automatik
Frontkofferraum für Gepäck
Getriebe: Einganggetriebe mit starrem Gang
Glasdach: Getöntes Glasdach - mit UV- und Infrarot-Schutzschicht
Heckklappe automatisch
Heckscheibe beheizt
Individuelle Fahrerprofile
Innenraum-Bodenmatten
Klimaautomatik
Kopfstützen hinten (3)
Kopfstützen vorne (2)
Lackierung: Tesla Mehrschichtlack, Pearl White
LED-Nebelscheinwerfer
Leichtmetallpedale
Mittelkonsole mit Staufächern, 4 USB-Anschlüssen und Dockingstation für 2 Mobiltelefone
Musik & Medien über Bluetooth mit DAB Radio
Over-the-Air Software-Updates - Im Laufe der Zeit wird Ihr Model Y sogar noch besser durch häufige drahtlose Software-Updates, um Ihnen neue Sicherheits-, Komfort- und Entertainment -Funktionen und noch mehr Leistung, Reichweite und Komfort zu bieten.
Premium Innenraum in Schwarz mit Synthetic Sitzbezug in schwarz (Lederoptik)
Premium Konnektivität - Echtzeit-Verkehrsflussanzeige - Satellitenbildkarten - Video-Streaming Zugriff auf Inhalte von Netflix, Youtube, Twitch und anderen Anbietern - Caraoke - Musik -Streaming - Internet-Browser - 30 Tage lang kostenlos und dann als Abonnement erhältlich
Premium-Soundsystem (14 Lautsprecher) - 1 Subwoofer, 2 Verstärker und Klangfeldprozessor
Rundumsichtkamera
Räder: 21-Zoll Überturbine-Felgen
Räder: Reifendruckkontrollsystem
Schlüsselloser Zugang
Servolenkung Elektronische Parameter-Servolenkung mit Zahnstangen-Lenkgetriebe und variabler Übersetzung
Sicherheitsgurte - auf allen Sitzplätzen - vorne höhenverstellbar
Sitze: 2. Sitzreihe mit verstellbaren Sitzlehnen
Sitze: Beheizte Vorder- und Rücksitze
Sitze: Separat umklappbare Rücksitze (3)
Sitze: Vordersitze mit elektrischen Verstellfunktionen
USB-Anschlüssen, vorne - USB-A Anschluss im Handschuhfach mit abnehmbaren 128 GB Speichermedium
Wegfahrsperrung
Zentralverriegelung

Sonderausstattung

Bezeichnung
Autopilot: Volles Potenzial für autonomes Fahren - Ermöglicht automatisches Lenken, Beschleunigen und Bremsen unter Berücksichtigung von Fahrzeugen und Fußgängern auf seiner Spur. - Notbremsautomatik - Auffahrwarnung - Totwinkel -Überwachung - Mit Autopilot navigieren - Spurwechselassistent - Autoparken - Herbeirufen - Smart Herbeirufen - Ampel- und Stoppschilderkennung
Räder: 21-Zoll Pirelli-Winterrädersatz

Wertmindernde Faktoren

Nr.	Bauteilgruppe	Beschreibung
1	Interieur	Hutablage - beschädigt - erneuern
2	Rad/Reifen	Leichtmetallfelge hinten rechts - verkratzt / verschürft - Wertminderung
3	Rad/Reifen	Leichtmetallfelge vorn links - verkratzt / verschürft - Wertminderung
4	Rad/Reifen	Leichtmetallfelge vorn rechts - verkratzt / verschürft - Wertminderung
5	2.Radsatz	2 Leichtmetallfelgen - verkratzt / verschürft - Wertminderung

Gebrauchsspuren

Nr.	Bauteilgruppe	Beschreibung
Das Fahrzeug weist dem Alter und Einsatzzweck entsprechende Gebrauchsspuren auf.		

Festgestellte Nachlackierungen

Nr.	Ort	Wertminderung
1	Seitenwand links, Seitenwand rechts, Tür hinten rechts, Tür vorne rechts, fachgerecht ausgeführt, Reparaturrechnung nicht vorhanden	

Der Verschleißzustand sowie evtl. Schäden an der Bereifung sind wertmäßig berücksichtigt.

Bemerkungen

Serviceintervall vom Fahrzeug nicht auslesbar, bevorstehende Wartungen werden vom Fahrzeug, je nach Fälligkeit, angezeigt.

Hinweise zum Gutachten

Angaben zum Auftrag und zum Begutachtungsumfang:

Es wurde der Auftrag erteilt, eine Fahrzeugbewertung über das beschriebene Fahrzeug zu erstellen.

Fahrzeug-Identifizierung:

- Die Fahrzeug-Identifizierungsnummer (FIN) wurde am Fahrzeug abgelesen und die Übereinstimmung im Verlauf der Besichtigung durch den Unterzeichner mit den vorgelegten Unterlagen festgestellt.

Besichtigungsbedingungen:

- Die Besichtigungsbedingungen waren zur Beurteilung des Fahrzeuges ausreichend.
- Zur Untersuchung des Fahrzeuges standen Hubmittel bzw. eine Grube zur Verfügung.

Probefahrt / Probelauf von Motor und Aggregaten:

- Es wurde eine kurze Bewegungs- und Rangierfahrt auf dem Betriebsgelände durchgeführt.
- Ein Probelauf des Motors wurde durchgeführt.

Verkehrssicherheit:

- Augenscheinlich konnte zum Zeitpunkt der Besichtigung keine Beeinträchtigungen zur Betriebs- bzw. Verkehrssicherheit festgestellt werden.

Vorschäden:

- Am Fahrzeug konnten augenscheinlich keine reparierten Vorschäden festgestellt werden.

Weitere Hinweise und Feststellungen:

- Die getroffene Feststellung beinhaltet weder eine Fahrzeugabnahme im Sinne der StVZO, noch im Sinne des Gewährleistungsrechtes.

- Werden Schäden oder Mängel welche erst im Rahmen von Zerlege-/ Diagnosearbeiten oder durch erweiterte Kenntnisse festgestellt, sowie durch verschwiegene Mängel oder arglistige Täuschung hervorgerufen, wird um sofortige Benachrichtigung des Sachverständigen gebeten.

Eine Nachbesichtigung des Fahrzeuges zur Feststellung des Umfanges der Reparaturweiterung und damit verbundenen Kostenausweitung wird in diesem Fall durch den Sachverständigen umgehend durchgeführt. Die für die Schadenerweiterung ursächlichen Altteile sind bis zur Nachbesichtigung durch den Sachverständigen aufzubewahren.

Übersichtsfotos



Abbildung 1: Schräg vorne



Abbildung 2: Schräg vorne



Abbildung 3: Schräg hinten

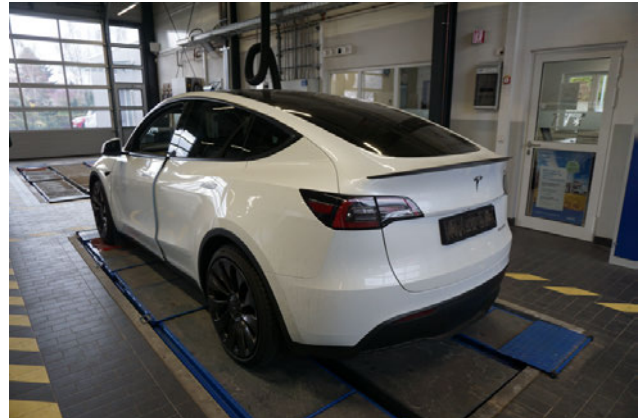


Abbildung 4: Schräg hinten



Abbildung 5: Laderaum



Abbildung 6: Motorraum



Abbildung 7: FIN



Abbildung 8: Innenraum vorne

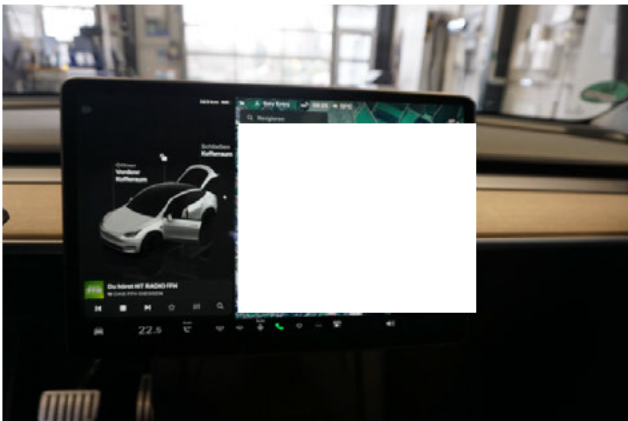


Abbildung 9: Kombiinstrument

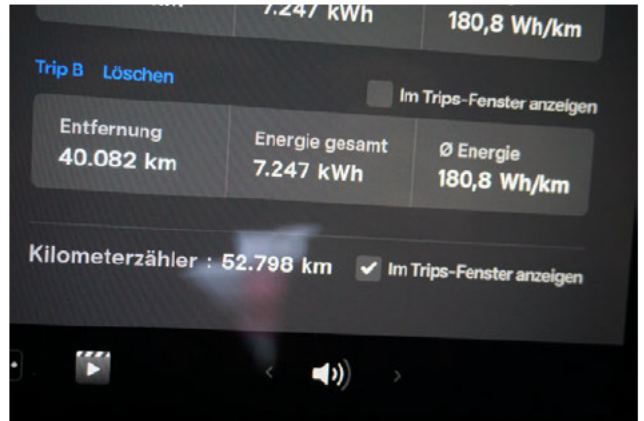


Abbildung 10: Laufleistung



Abbildung 11: Instrumententafel



Abbildung 12: Innenraum hinten



Abbildung 13: Montierte Bereifung



Abbildung 14: Ladebuchse/Tankstutzen



Abbildung 15: Sonstiges



Abbildung 16: Sonstiges

Beschädigungsfotos



Beschädigung #1: Interieur: Hutablage - beschädigt - erneuern



Beschädigung #1: Interieur: Hutablage - beschädigt - erneuern



Beschädigung #2: Rad/Reifen: Leichtmetallfelge hinten rechts - verkratzt / verschürft - Wertminderung



Beschädigung #2: Rad/Reifen: Leichtmetallfelge hinten rechts - verkratzt / verschürft - Wertminderung



Beschädigung #3: Rad/Reifen: Leichtmetallfelge vorn links - verkratzt / verschürft - Wertminderung



Beschädigung #3: Rad/Reifen: Leichtmetallfelge vorn links - verkratzt / verschürft - Wertminderung



Beschädigung #4: Rad/Reifen: Leichtmetallfelge vorn rechts - verkratzt / verschürft - Wertminderung



Beschädigung #4: Rad/Reifen: Leichtmetallfelge vorn rechts - verkratzt / verschürft - Wertminderung



Beschädigung #5: 2.Radsatz: 2 Leichtmetallfelgen - verkratzt / verschürft - Wertminderung



Beschädigung #5: 2.Radsatz: 2 Leichtmetallfelgen - verkratzt / verschürft - Wertminderung



Beschädigung #5: 2.Radsatz: 2 Leichtmetallfelgen - verkratzt / verschürft - Wertminderung



Beschädigung #5: 2.Radsatz: 2 Leichtmetallfelgen - verkratzt / verschürft - Wertminderung

Nacklackierungsfotos



Nacklackierung 1: Seitenwand links, Seitenwand rechts, Tür hinten rechts, Tür vorne rechts



Nacklackierung 1: Seitenwand links, Seitenwand rechts, Tür hinten rechts, Tür vorne rechts



Nacklackierung 1: Seitenwand links, Seitenwand rechts, Tür hinten rechts, Tür vorne rechts



Nacklackierung 1: Seitenwand links, Seitenwand rechts, Tür hinten rechts, Tür vorne rechts



Nacklackierung 1: Seitenwand links, Seitenwand rechts, Tür hinten rechts, Tür vorne rechts



Nacklackierung 1: Seitenwand links, Seitenwand rechts, Tür hinten rechts, Tür vorne rechts



Nacklackierung 1: Seitenwand links, Seitenwand rechts, Tür hinten rechts, Tür vorne rechts



Nacklackierung 1: Seitenwand links, Seitenwand rechts, Tür hinten rechts, Tür vorne rechts