

**Resumen del
vehículo**

Matrícula: 7309MHF
Marca / Skoda /
Modelo: KODIA

Fecha	KMs	Intervención	Piezas	Taller
23/11/2023	15	ELECTRICO	Sustituir batería	MOTOR TOMÉ, S.A. ((SKO))



SKODA Kodiaq

VIN	TMBJB7NS6P8528767
Primera matriculación	31/5/2023
Kilometraje del vehículo	20.012 km

DETALLES DE LA INSPECCIÓN

Fecha de la inspección	4/6/2026 10:50:52	Descripción de la dirección de inspección	HARTMANN Caldes de Malavella, Girona
------------------------	-------------------	---	--------------------------------------

INFORMACIÓN DEL VEHÍCULO

Marca	SKODA	Primera matriculación	31/5/2023
Modelo	Kodiaq	Tipo de carrocería	Todocamino
VIN	TMBJB7NS6P8528767	Tipo de combustible	Gasolina

DOCUMENTOS Y MANTENIMIENTO

Núm llaves	2	Documento de matriculación	No
Ficha Técnica	No	Tipo de libro de mantenimiento	Mantenimiento digital
Manual de instrucciones	Sí		

NEUMÁTICOS

Neumáticos montados

Ubicación	Posición	Banda de rodadura	Fabricante	Dimensiones	Temporada de neumáticos	Tipo de llantas	Neumáticos Runflat
Delantera	Izquierda	5,0 mm	Hankook	215/65 R 17 99 V	Verano	Aluminio	No aplica
Delantera	Derecha	5,0 mm	Hankook	215/65 R 17 99 V	Verano	Aluminio	No aplica
Trasera	Izquierda	6,0 mm	Hankook	215/65 R 17 99 V	Verano	Aluminio	No aplica
Trasera	Derecha	6,0 mm	Hankook	215/65 R 17 99 V	Verano	Aluminio	No aplica

DAÑO

Interior



1 | Interior

Tipo de daño	Sucio
Modo de reparación	Limpiar 360



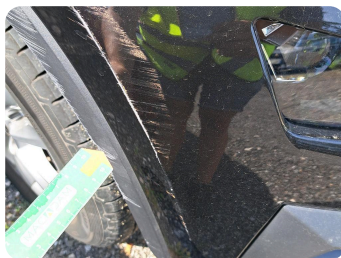
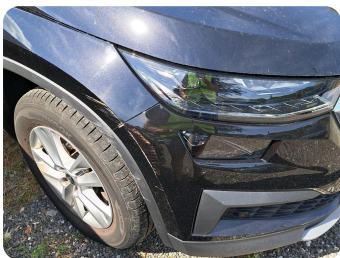
8 | Kit reparación Neumático

Tipo de daño	Falta
Modo de reparación	Reemplazar

Comentarios: compresor



Exterior



2 | Paragolpes Delantero

Tipo de daño	Golpe(s) y arañazo(s)
Modo de reparación	Reparar + Pintar



3 | Aleta Del Iz

Tipo de daño	Rayado
Modo de reparación	Pintar



4 | Moldura Aleta DEL IZ

Tipo de daño	Rayado
Modo de reparación	Aceptable



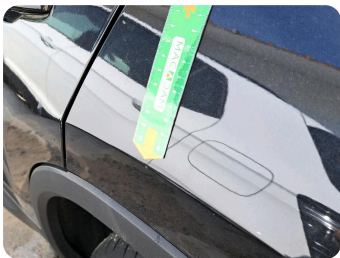
5 | Puerta Delant Iz

Tipo de daño	Rayado
Modo de reparación	Aceptable



6 | Puerta Tras Iz

Tipo de daño	Golpe(s) y arañazo(s)
Modo de reparación	Reparar + Pintar



7 | Aleta Tras Iz

Tipo de daño	Abolladuras
Modo de reparación	Aceptable



9 | Paragolpes Tras

Tipo de daño	Rayado
Modo de reparación	Pintar



10 | Revest Inf Parachoques Tras

Tipo de daño	Rayado
Modo de reparación	Reparar + Pintar



11 | Embellecedor Aleta Tras DR

Tipo de daño	Falta
Modo de reparación	Reemplazar



12 | Aleta Tras Dr

Tipo de daño	Golpe(s) y arañazo(s)
Modo de reparación	Reparar + Pintar



13 | Puerta Tras Dr

Tipo de daño	Abolladuras
Modo de reparación	Reparar + Pintar



14 | Puerta Delant Dr

Tipo de daño	Rayado
Modo de reparación	Pintar



15 | Moldura Aleta DEL DR

Tipo de daño	Deformado
Modo de reparación	Reemplazar



16 | Aleta Del Dr

Tipo de daño	Golpe(s) y arañazo(s)
Modo de reparación	Reparar + Pintar



17 | Llanta Alu Del Dr

Tipo de daño

Rayado

Modo de reparación

Importe

Fotos comerciales

