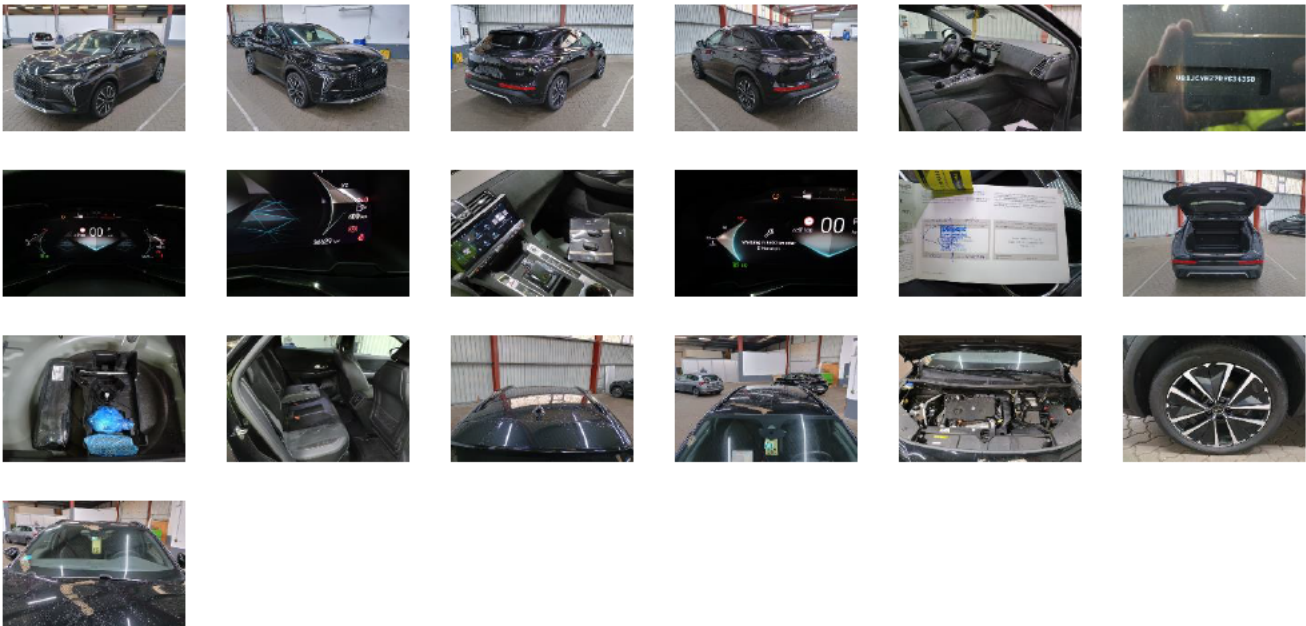


Fahrzeugdetails

Fahrgestell-Nr.	VR1JCYHZ7 RY634358	Erstzulassung	29.11.2024	Außenfarbe	Unbekannt
Hersteller	DS	Kennzeichen		Laufleistung	36 629 km
Modell	DS 7 BlueHdi 130 Performance Line Automa	Fahrzeugzustand	Beschädigtes Fahrzeug		
Vorschaden vorhanden	Unbekannt	Höhe Vorschaden netto	-	Vorschaden kommentar	

Auftragsdaten

Lagerplatz



Lose Teile

Nothilfekit Reserverad	✓
Bordwerkzeug	✓
Hutablage	✓
Fußmatte HR	✓
Fußmatte HL	✓
Fußmatte VR	✓
Fußmatte VL	✓



Fahrzeugdokumente / Schlüssel

Betriebsanleitung	✓
Serviceheft	✓
Bordmappe komplett	✓
Ersatzschlüssel	✓
Schlüssel mit Fernbedienung	✓
Inspektion	✓

Reifen



Außenschäden

1		Bauteil	Stoßfänger	Reparaturzeit	1,00	Teilekosten	-
		Position	Hinten	Reparaturkosten	70,00€	Nettokosten	196,00€
		Beschreibung	Kratzer	Lackierungszeit	1,40		
		Anmerkungen	-	Lackierungskosten	126,00€		
				Pauschale	-		
2		Bauteil	Stoßfänger	Reparaturzeit	-	Teilekosten	-
		Position	Vorne	Reparaturkosten	-	Nettokosten	50,00€
		Beschreibung	Kratzer	Lackierungszeit	-		
		Anmerkungen	-	Lackierungskosten	-		
				Pauschale	50,00€		
3		Bauteil	Stoßfänger	Reparaturzeit	-	Teilekosten	-
		Position	Vorne	Reparaturkosten	-	Nettokosten	-
		Beschreibung	Gebraucht	Lackierungszeit	-		
		Anmerkungen	-	Lackierungskosten	-		
				Pauschale	-		
4		Bauteil	Motorhaube	Reparaturzeit	-	Teilekosten	-
		Position	-	Reparaturkosten	-	Nettokosten	-
		Beschreibung	Gebraucht	Lackierungszeit	-		
		Anmerkungen	-	Lackierungskosten	-		
				Pauschale	-		
5		Bauteil	Windschutzscheibe	Reparaturzeit	-	Teilekosten	-
		Position	-	Reparaturkosten	-	Nettokosten	-
		Beschreibung	Gebraucht	Lackierungszeit	-		
		Anmerkungen	-	Lackierungskosten	-		
				Pauschale	-		