

GKK Gutachten GmbH
 Theodorstr. 180, 40472 Düsseldorf

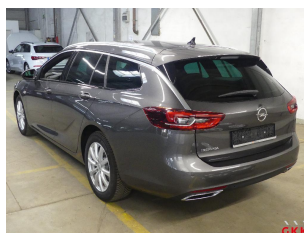
Raiffeisen-Impuls Fuhrparkmanagement
 GmbH & Co. KG

GKK Gutachten GmbH

Theodorstr. 180
 40472 Düsseldorf

Tel.: 0211 6878060
 www.gkk-gutachten.de
 Email: info@gkk-gutachten.de

Wertgutachten



Vorgang

Ihr Auftrag vom	21.05.2026 durch Raiffeisen-Impuls Fuhrparkmanagement GmbH & Co. KG
Besichtigungsort	36272 Niederaula, Industriestraße 11
Besichtigungsdatum	03.06.2026
Referenznummern	0002073977

Fahrzeugdaten / Technische Daten

Fahrzeugident.-Nr.	W0VZT8GP1N1048811		
Fahrzeugart	PKW - Kombilimousine	Farbton / Lackart	Mondstein Grau / Metallic
Hersteller	Opel	Nächste HU	keine Angabe
Typ / Verkaufsbez.	Insignia B Sports Tourer Business	Laufleistung abgelesen	88.671 km
Erstzulassung	11.04.2023	Emissionsklasse	Euro 6
Getriebe / Gänge	Automatik / 8	Sitzplätze / Türen	5 / 5
Achsen / angetrieben	2 / 1	Anzahl Besitzer	unbekannt
Motorart	Reihenmotor / Diesel	Hubraum / Nennleistung	1.995 ccm / 128 KW
Antriebsart	Frontantrieb		

Fahrzeugdaten wurden gemäß den zur Verfügung gestellten Unterlagen entnommen.

Montierte Räder:					
Position	Reifenart	Felgenart	Hersteller	Dimension	Profiltiefe
vorn links	Winterreifen	Leichtmetallrad	Michelin	225/55 R17 101V	8 mm
vorn rechts	Winterreifen	Leichtmetallrad	Michelin	225/55 R17 101V	8 mm
hinten rechts	Winterreifen	Leichtmetallrad	Michelin	225/55 R17 101V	9 mm
hinten links	Winterreifen	Leichtmetallrad	Michelin	225/55 R17 101V	9 mm
Reservebereifung: TireFit					

Beiliegende Räder:					
Position	Reifenart	Felgenart	Hersteller	Dimension	Profiltiefe
Rad 1	Sommerreifen	Leichtmetallrad	Bridgestone	225/55 R17 97W	5 mm
Rad 2	Sommerreifen	Leichtmetallrad	Bridgestone	225/55 R17 97W	5 mm
Rad 3	Sommerreifen	Leichtmetallrad	Bridgestone	225/55 R17 97W	5 mm
Rad 4	Sommerreifen	Leichtmetallrad	Bridgestone	225/55 R17 97W	5 mm

Allgemeines / Zustand	
✓ Fahrzeug ist fahrbereit	✗ Unterbodenkontrolle durchgeführt
✗ Fahrzeug ist zugelassen	✓ Hauptschlüssel vorhanden (Anzahl: 2)
✓ Batterie ist betriebsbereit	✗ Nebenschlüssel vorhanden (Anzahl: 0)
✓ Serviceheft vorhanden	✓ Rangierfahrt durchgeführt.
✗ Probefahrt durchgeführt.	✗ Ladekabel vorhanden
✓ Anhängerkupplung vorhanden	✗ Bordwerkzeug vorhanden
Kundendienst laut Serviceheft am 05.02.2026 bei km 84.499.	

Funktionsfähigkeit / Auffälligkeiten	
✓ Motor startet eigenständig	✓ Schließanlage (ZV) funktionsfähig
✓ Lichtanlage funktionsfähig	⊖ Schiebedach oder Verdeck funktionsfähig
✓ Fensterheber funktionsfähig	✓ Entertainment (Radio, Navigationssystem) funktionsfähig
✓ Kombiinstrument und Fahrzeuganzeigen	

Fahrzeugzustand	
✗ verschmutzt	✗ nass
✗ Eis	✗ Schnee

Fahrzeugstandort	
✗ unzureichende Lichtverhältnisse	✗ Lichtblendung (Besichtigung im Freien)
✗ Dunkelheit	✗ Fahrzeug eingeschränkt zugänglich

Legende : ✓ Ja ✗ Nein ○ Nicht prüfbar ⊖ Nicht vorhanden

Vorschaden	Der Vorschaden wurde fach- und sachgerecht behoben	Feststellung
Frontscheibe beschädigt	Ja	

Anmerkungen

Ausstattung gemäß VIN-Abfrage

Serienausstattung (nicht verifiziert)	
3-Punkt-Sicherheitsgurt hinten mitte	Airbag Fahrer-/Beifahrerseite
Anti-Blockier-System (ABS)	Audio-Navigationssystem Multimedia Navi Pro
DAB-Tuner (Radioempfang digital)	Außenspiegel elektr. verstell- und heizbar und manuell anklappbar
Außenspiegel Wagenfarbe / schwarz hochglänzend	Bluetooth Audio-Streaming
Bremsassistent	Dach, Design-Ausführung (Chrom)
Drehzahlmesser	Elektrische Schnellheizung (Quickheat)
Elektron. Stabilitäts-Programm Plus (ESP)	Elektron. Stabilitäts-Programm (ESP)
Elektron. Traktionskontrolle	Ergonomiesitz vorn links
Lendenwirbelstütze Sitz vorn links, elektr. verstellbar	Fahrassistenz-System: Berganfahr-Assistent (HSA, Hill Start Assist)
Fahrassistenz-System: Verkehrszeichenerkennung	Fensterheber elektrisch hinten
Fensterheber elektrisch vorn	Feststellbremse elektrisch
Freisprecheinrichtung Bluetooth	Frontkamera
Fahrassistenz-System: Abstandswarner	Fahrassistenz-System: Notbrems-Assistent
Fahrassistenz-System: Frontkollisionswarnung	Fahrassistenz-System: Fußgängererkennung
Fahrassistenz-System: Spurhalteassistent	Frontscheibe heizbar (ThermaTec)
Fußgänger-Schutzsystem: Aktive Motorhaube	Gepäckraum-Abtrennung (Netz)
Sicherheitsnetz hinter Vordersitze	Vorrüstung Sicherheitsnetz hinter Vordersitze
Geschwindigkeits-Regelanlage (Tempomat)	Getriebe Automatik - mit Start-/Stop (8-Stufen)
Heckleuchten LED	Heckscheibenwischer mit Intervallschaltung
Induktionsladeschale für Smartphone (Wireless Charging)	Innenausstattung: Dekorleisten Hexagon
Isofix-Aufnahmen für Kindersitz an Rücksitz	Karosserie: 5-türig
Kindersicherung	Klimaautomatik 2-Zonen
Luftfeuchtesensor	Kopf-Airbag-System
Kopfstützen hinten (3-fach)	Lenkrad (Leder 3-Speichen)
Audiobedienung am Lenkrad	Lenkrad heizbar
LM-Felgen	Modellpflege
Motor 2,0 Ltr. - 128 kW CDTI	MP3-Schnittstelle für Mobiltelefon/Handy
Nebelscheinwerfer LED	Parkpilotsystem vorn und hinten
Reifendruckwarner	Rußpartikelfilter
Schadstoffarm nach Abgasnorm Euro 6d	Seitenairbag vorn
Seitenscheiben geräuschkämmend	Sicht-Paket
Einschaltautomatik für Fahrlicht	Fahrassistenz-System: Fernlichtassistent
Scheibenwischer mit Regensensor	Innenspiegel mit Abblendautomatik
Sitzheizung vorn	Smartphone Schnittstelle (Apple CarPlay & Android Auto)
Sonnenblenden mit Spiegel (beleuchtet)	Steckdose (12V-Anschluß) im Koffer-/Laderaum
Tagfahrlicht LED	Türgriffe außen Wagenfarbe
USB-Schnittstelle hinten (2-fach)	Wegfahrsperrung
Zentralverriegelung mit Fernbedienung	
Sonderausstattung (verifiziert)	
Anhängerkupplung (Kugelkopf schwenkbar)	Business-Paket Premium
Easy Access-Paket	Ladekantenschutz (Chrom / Edelstahl)
Heckklappenöffnung elektrisch	Schließ-/Startsystem Keyless Open
Technologie-Paket Park & Go	Außenspiegel elektr. anklappbar
Außenspiegel mit Umfeldleuchte	Fahrassistenz-System: Spurwechselassistent

Sonderausstattung (verifiziert)			
Rückfahrkamera (digital)	✓	Fahrassistenz-System: Querverkehrs-Assistent Heck (Rückfahr-Assistent)	✓
Fahrassistenz-System: Totwinkel-Assistent	✓	Charging-Paket	✓
Innovations-Paket 1	✓	Voll-LED (IntelliLux)	✓
Leuchtweitenregelung automatisch	✓	Abbiegelicht	✓
Wärmeschutzverglasung hinten abgedunkelt (Solar-Protect)	✓	Innovations-Paket 2	✓
Head-up-Display	✓	Adaptive Geschwindigkeits-Regelanlage (Tempomat) Autonomer Notbrems-Assistent und Frontkamera	✓
Metallic-/Mineraleffekt-Lackierung	✓		

Wertbeeinflussende Faktoren		
Dach (Angaben ohne MwSt.)	Reparaturkosten	MW
Dach, Harzanhaftungen/-rückstände, reinigen (Bild 19, Bild 20, Bild 21)	47,86 €	47,86 €
Seite links (Angaben ohne MwSt.)	Reparaturkosten	MW
Tür vorne links Kante, verkratzt, auslegen, schleifen, polieren (Bild 25, Bild 26, Bild 27)	69,83 €	69,83 €
Seite rechts (Angaben ohne MwSt.)	Reparaturkosten	MW
Tür hinten rechts, verkratzt, lackieren (Bild 22, Bild 23, Bild 24)	699,57 €	419,74 €
Spiegelgehäuse rechts Kappe -lackiert-, verkratzt, lackieren ohne LV (Bild 16, Bild 17, Bild 18)	94,41 €	56,65 €
Heck (Angaben ohne MwSt.)	Reparaturkosten	MW
Stoßfänger hinten Verkleidung -lackiert-, verkratzt, Gebrauchsspur	0,00 €	0,00 €
Ohne Zuordnung (Angaben ohne MwSt.)	Reparaturkosten	MW
HU (Hauptunters.) PKW / Transporter, kein gültiger Nachweis vorhanden, durchführen	132,77 €	132,77 €
Frontscheibe, Steinschlag, Gebrauchsspur	0,00 €	0,00 €
Fahrzeug vorne rechts, Unfallschaden, instand setzen (Bild 28, Bild 29, Bild 30, Bild 31, Bild 32, Bild 33)	6333,32 €	6333,32 €
Fahrzeug Front, Steinschlag, Gebrauchsspur	0,00 €	0,00 €

Bei der Berechnung der einzelnen Beträge wurde für die Lackiervorbereitung ein Gesamtbetrag von 302,58 EUR berücksichtigt und auf die Lackierpositionen verteilt.

Wertermittlung (bezogen auf den Besichtigungszeitpunkt, Angaben ohne MwSt)	
Reparaturkosten	7.377,76 €
Minderwert	7.060,17 €
Händlereinkaufspreis	5.075,00 €
Händlerverkaufspreis	6.175,00 €

Besichtigungsbedingungen

Bei dieser Besichtigung wurde eine äußere Inaugenscheinnahme am undemontierten Fahrzeug unter Berücksichtigung der vorgefundenen Besichtigungsbedingungen durchgeführt. Es werden keinerlei Eigenschaften von nicht geprüften oder nur eingeschränkt prüfbar Bereichen des Fahrzeugs zugesichert.

Minderwert

Die festgesetzten Beträge für den Minderwert „MW“ entsprechen nicht den Reparaturkosten für die aufgeführten Beschädigungen sondern orientieren sich an Fahrzeugalter und Laufleistung.
Bei der Ermittlung des ausgewiesenen Fahrzeugwertes fanden diese Werte Verwendung. Berücksichtigt wurden nur überdurchschnittliche Beschädigungen.

Dieses Dokument enthält im Anhang die Fotodokumentation mit 33 Fotos.

Staubach-Beulig, Chris

 Der Sachverständige, 11.06.2026

Fotoanlage



Bild 1



Bild 2

Fotoanlage



Bild 3



Bild 4

Fotoanlage



Bild 5



Bild 6

Fotoanlage



Bild 7



Bild 8

Fotoanlage



Bild 9



Bild 10

Fotoanlage



Bild 11

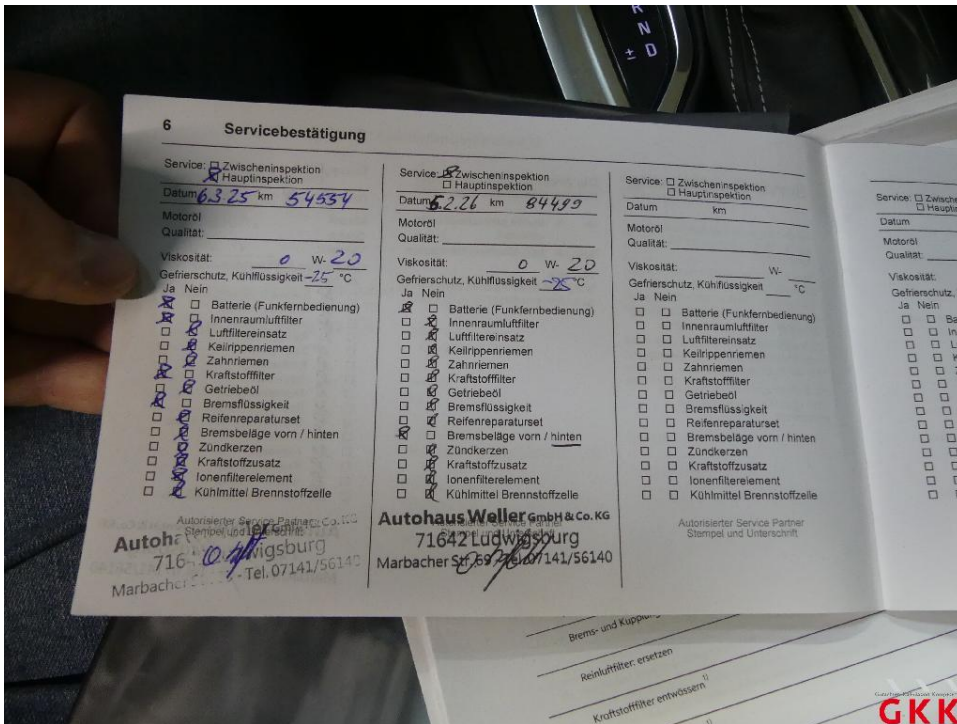


Bild 12

Fotoanlage



Bild 13



Bild 14

Fotoanlage



Bild 15



Bild 16 Spiegelgehäuse rechts, Kappe -lackiert-, verkratzt, lackieren ohne LV

Fotoanlage

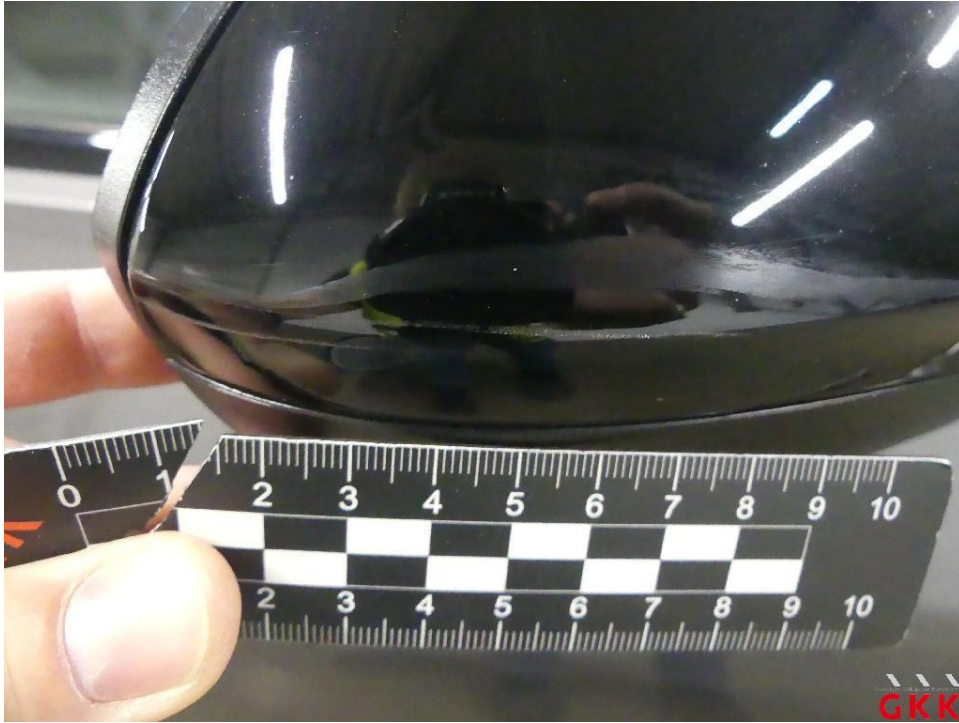


Bild 17 Spiegelgehäuse rechts, Kappe -lackiert-, verkratzt, lackieren ohne LV

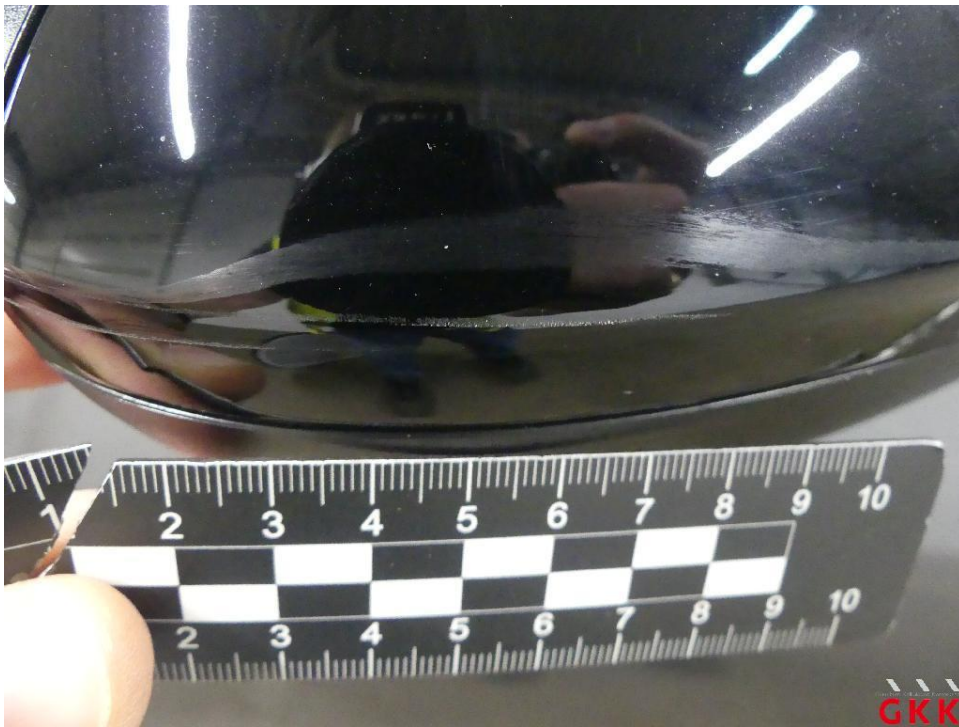


Bild 18 Spiegelgehäuse rechts, Kappe -lackiert-, verkratzt, lackieren ohne LV

Fotoanlage

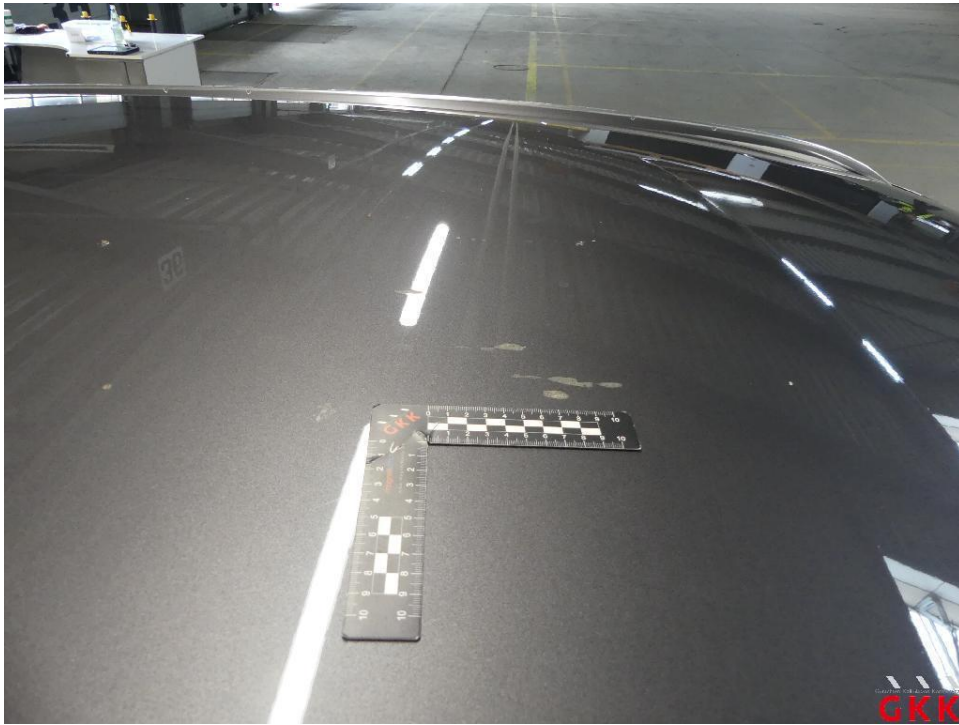


Bild 19 Dach, Harzhaftungen/-rückstände, reinigen



Bild 20 Dach, Harzhaftungen/-rückstände, reinigen

Fotoanlage

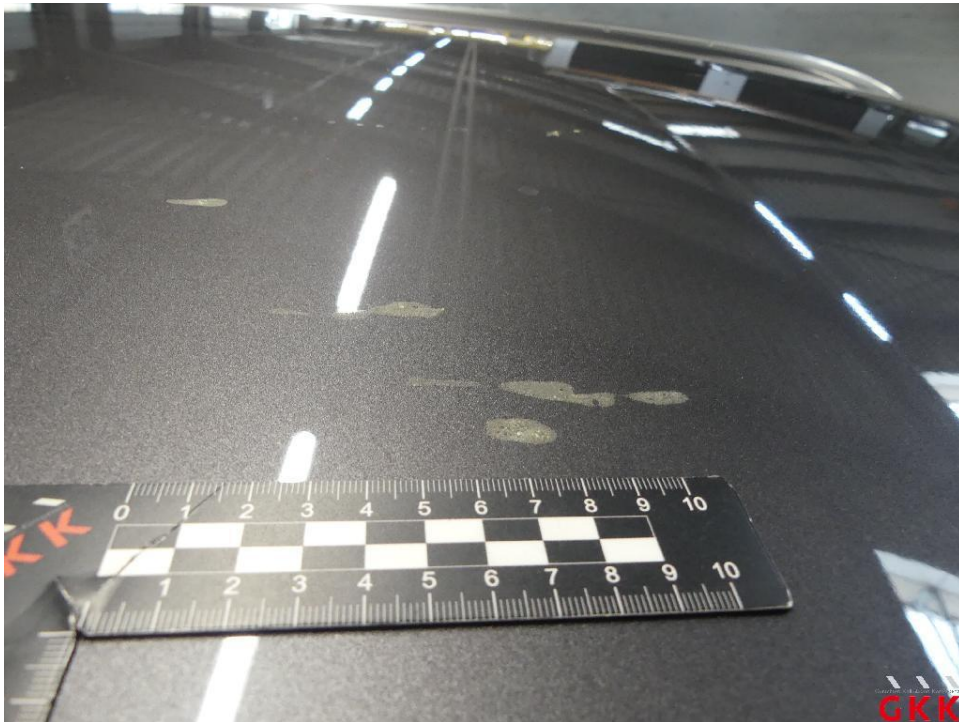


Bild 21 Dach, Harzanhaftungen/-rückstände, reinigen



Bild 22 Tür hinten rechts, verkratzt, lackieren

Fotoanlage

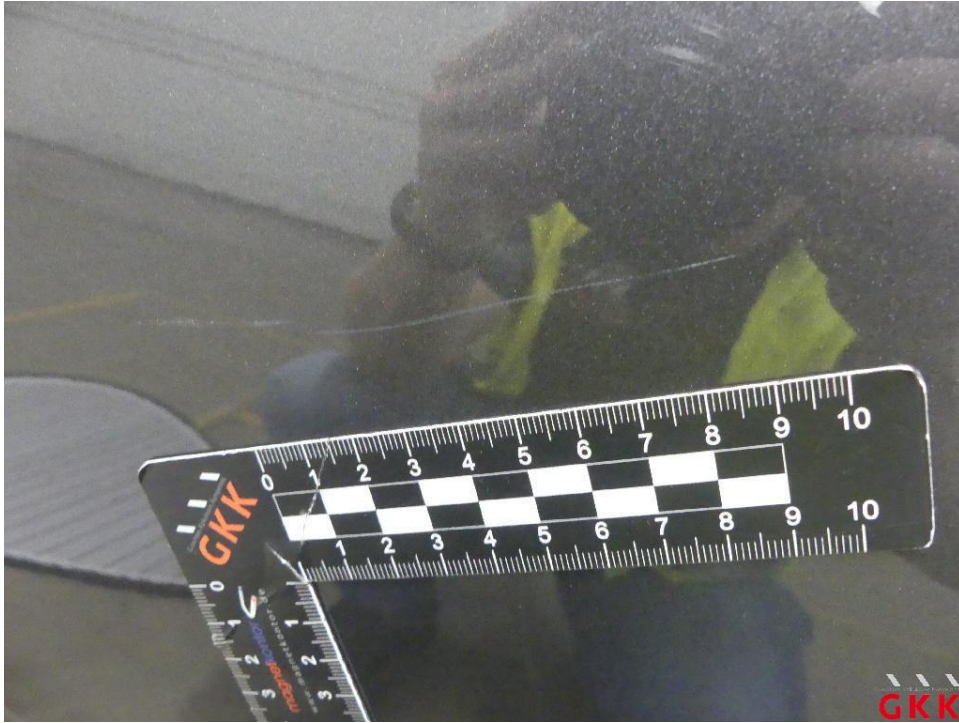


Bild 23 Tür hinten rechts, verkratzt, lackieren

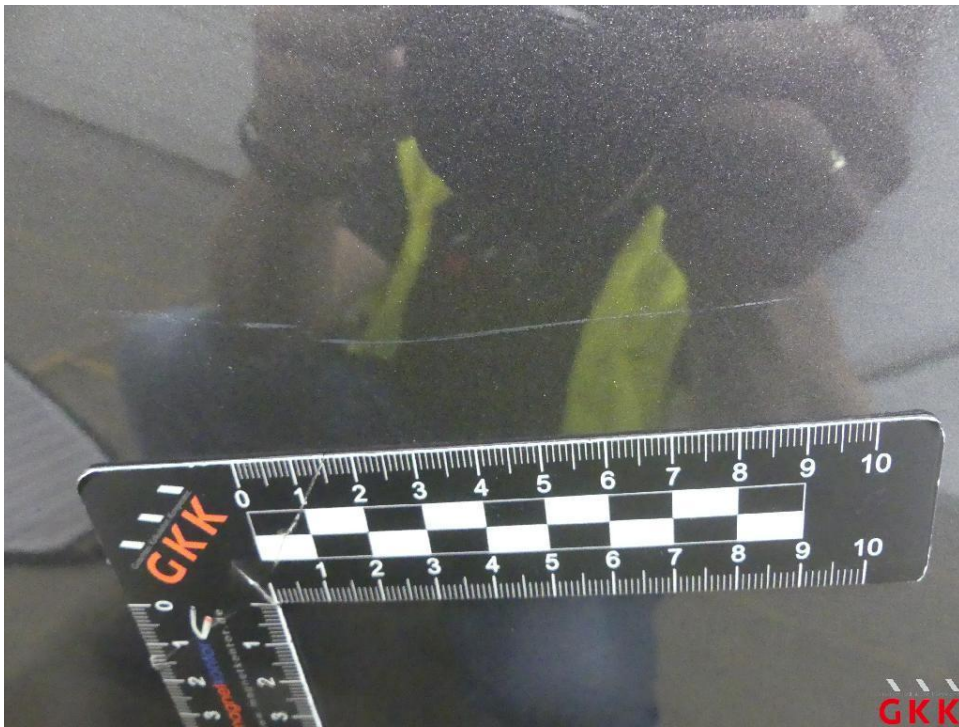


Bild 24 Tür hinten rechts, verkratzt, lackieren

Fotoanlage



Bild 25 Tür vorne links, Kante, verkratzt, auslegen, schleifen, polieren

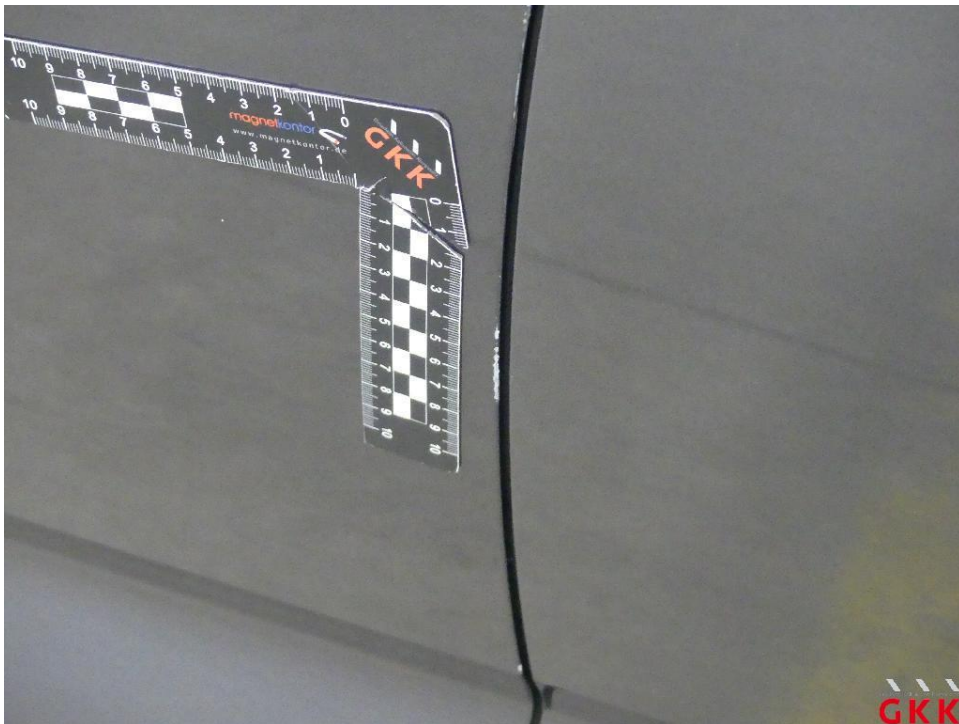


Bild 26 Tür vorne links, Kante, verkratzt, auslegen, schleifen, polieren

Fotoanlage



Bild 27 Tür vorne links, Kante, verkratzt, auslegen, schleifen, polieren



Bild 28 Fahrzeug, vorne rechts, Unfallschaden, instand setzen

Fotoanlage



Bild 29 Fahrzeug, vorne rechts, Unfallschaden, instand setzen



Bild 30 Fahrzeug, vorne rechts, Unfallschaden, instand setzen

Fotoanlage



Bild 31 Fahrzeug, vorne rechts, Unfallschaden, instand setzen



Bild 32 Fahrzeug, vorne rechts, Unfallschaden, instand setzen

Fotoanlage



Bild 33 Fahrzeug, vorne rechts, Unfallschaden, instand setzen