

INFORME CONTROL VEHÍCULO



11 de febrero de 2026

Nº Expediente: 3426361673

Nº Revisión: WTWS_609294

Página: 1 de 1

DATOS DEL VEHÍCULO			
MATRÍCULA:	5572-LKR	Nº CHASIS:	VR3ECYHYCLJ806698
KILOMETROS:	182980	MARCA:	PEUGEOT
F. PERI TACIÓN:	11/02/2026	MODELO:	RIFTER ACCESS LONG BLUEHDI 73KW
Seguro:	SI		

DATOS DE LA INSTALACIÓN			
INSTALACIÓN:	CAMPA CEVA MEJORADA PROFESIONAL	FECHA DE ENTRADA:	03/02/2026
DIRECCIÓN:	Antigua carretera de san Fernando, km	PERSONA CONTACTO:	WTWS_3457
LOCALIDAD:	MEJORADA DEL CAMPO	TELEFONO/E-MAIL:	-

VERIFICACIÓN DE ELEMENTOS					
Nº LLAVES:	2	KIT ANTIPI NCHAZOS:	SI	RUEDA REPUESTO:	NO
LIBRO MANTENIMIENTO:	NO	Navegador GPS:	NO TIENE		
Neumático RunFlat:	NO	Vehículo eléctrico híbrido:	NO	Falta Cable carga Rápida:	NO
Falta Cable 220/230:	NO	Neumático Invierno:	NO		

PERSONALIZACIÓN DEL VEHÍCULO	
1	VEHÍCULO COMERCIAL

RESUMEN DE LA VALORACIÓN PERICIAL	
Concepto	Importe
Daños Generales	411,21 €
Daños Interiores	206,49 €
Total Valoración	617,70 €

VALORACIÓN ELEMENTOS DE INTERIOR						
Referencia	Código	Descripción	Unidades	Precio Unidad	Descuento	Importe Total
98172651ZD	98654	Cortina bandeja tr	1,00	213,72	64,12	149,60
9831816080	99700	Compresor aire	1,00	62,76	18,83	43,93
9831814080	99750	Fluido reparación neumáticos	1,00	18,51	5,55	12,96

OBSERVACIONES

Nº Valoración	CMA_609294	Marca - Modelo	PEUGEOT RIFTER (E) (18-)		
Fecha Alta	11/02/2026 16:09:35	CUM	PE04301	Origen	VinQuery
F.Cálculo/Modif.	11/02/2026 16:12:08	Matrícula	5572-LKR		
Código Usuario	CLAIMS MANAGEMENT ADMINISTRATOR, S.L. - USUCAMPA - GTESTIMATE	VIN	VR3ECYHYCLJ806698		

Atributos de la Valoración

Estado	Abierta	Referencia	WTWS_609294
--------	---------	------------	-------------

Atributos vehículo

Código color de fabricante	EWP
Kilómetros	182.980

Equipamiento

VIN Query

GENERAL MOTOR TIPO DV - DGY27	COMBUSTIBLE MOTOR DIESEL - DDI02
INSTRUMENTACION PUERTAS MANILLAS INTERIORES NEUTRAS - DOR01	INSTRUMENTACION PUERTAS BLOQUEO MANUAL DE PUERTAS TR - DCO01
SEGURIDAD C/RETROVISOR INTERIOR - DRL02	SEGURIDAD AIRBAG COND/ACOM/LAT/COR DL TR - DNF15
SEGURIDAD S/RETROVISOR SUPERVISION INFANTIL - DXN00	SEGURIDAD AIRBAG CONDUCTOR/ACOMPANANTE - DNN01
AUDIO/MULTIMEDIA SISTEMA MANOS LIBRES - DDO01	AUDIO/MULTIMEDIA PANTALLA MONOCROMO - DLX08
INSTRUMENTACION CONSOLA CONTROL DE DIAGNOSTICO - DUR03	AUDIO/MULTIMEDIA SISTEMA SONIDO 4 ALTAVOCES - DHB13
INSTRUMENTACION CONSOLA SISTEMA CONTROL PRESION NEUMATICOS - DUE05	INSTRUMENTACION CONSOLA CUADRO INSTR CUENTA KM - DCP01
INSTRUMENTACION CONSOLA S/DISPLAY EN SALPICADERO - DYB00	INSTRUMENTACION CONSOLA CUADRO INSTRUMENTOS C/PANTALLA 3.5" - DGM05
INSTRUMENTACION CONSOLA CONSOLA CENTRAL - DCU15	ACCESORIOS SIN ALFOMBRILLAS - DSD00
ACCESORIOS GUARDAOBJETOS TABLERO INF CERRADO Y SUP ABIERTO - DRB40	ACCESORIOS S/RED SEPARACION DE CARGA - DNM00
ACCESORIOS S/PORTAOBJETOS EN PISO - DJU00	ACCESORIOS S/ALFOMBRA MALETERO - DGB00
ACCESORIOS INSONORIZANTE SALPICADERO - DIA70	ACCESORIOS CORTINA BANDEJA TR - DCB08
ACCESORIOS S/SEPARACION DE CARGA - DPX00	ACCESORIOS S/CORTINAS PARASOL LATERALES - DUD00
ACCESORIOS PARASOL S/ESPEJO - DMG00	ACCESORIOS SIN SISTEMA ARRANQUE SIN LLAVE - DYD00
ACCESORIOS LECTOR DE MAPAS - DFC40	ACCESORIOS BANDEJA PORTAOBJETOS TECHO - DJO01
ACCESORIOS S/ALARMA - DAB00	TECHO S/TECHO MULTIFUNCION - DOU00
RETROVISORES EXT TERMICO - DON02	RETROVISORES EXT ELECTRICO/ABATIBLE MANUAL - DHU03
LUCES S/FARO ANTINEBLA - DPR00	LUCES ENCENDIDO AUTOMATICO LUCES - DYQ01
LUCES FAROS CIRCULACION DERECHA - DFT02	GENERALES TAPON DEPOSITO COMB C/LLAVE - DBG02
GENERALES PARAGOLPES COLOR PARCIAL(IMPR) - DPD23	GENERALES S/ALIGERAMIENTO - DA900
GENERALES C/JUNTA TRASERA PUERTAS DL - DJN15	GENERALES TRAVESAÑO PARAGOLPES DL REPARACION NO ESTANDAR - DRO02
GENERALES ANCHO DE VIA DL "VA61" - DYT01	GENERALES VOLADIZO TR 656 MM - DQA12
GENERALES PROTECTOR PASE RUEDA ESTANDAR - DHW07	GENERALES MANILLAS Y RETROVISORES NEUTRO - DRZAE
SUSPENSION ESTANDAR - DSE01	SUSPENSION LEY 4 - DYJ11
SUSPENSION BRAZOS SUSP DE CHAPA - DA505	SUSPENSION PUENTE DL REFORZADO C/RECUBRIMIENTO INFERIOR - DYW17
SUSPENSION DISTANCIA AL SUELO AUMENTADA - DGA03	SUSPENSION BARRA ESTABILIZADORA DL 40000NM - DDH77
TRANSMISION EMBRAGUE HIDRAULICO - DEC05	NEUMATICOS KIT INFLADO NEUMATICOS - DLV02
NEUMATICOS 215/65 R 16 102H RF - DPLMP	LLANTAS 6.5JX16" NEGRO - DDZJN
LLANTAS LLANTAS ACERO - DRP01	FRENOS DISCOS DE FRENO DL 304X28MM - DOY06
FRENOS S/FRENO ESTACIONAMIENTO ELECTRICO - DFH01	DIRECCION CONTROL DE ESTABILIDAD BOSCH 9.1 - DVX20
DIRECCION DIRECCION ELECTRICA ASISTIDA DOBLE - DXC09	DIRECCION CONTROL DE ESTABILIDAD - DUF01
REFRIGERACION VENTILADOR 2 VELOCIDADES 95W - DVK86	REFRIGERACION RADIADOR ESTANDAR - DMJ76
REFRIGERACION FRONTAL DELANTERO DESPLAZADO HACIA ATRAS - DA702	EQUIPO MECANICO SISTEMA ANTICONFUSION COMBUSTIBLE - DIJ06
EQUIPO MECANICO PRECALENTAMIENTO AIRE ADMISION - DNS01	EQUIPO MECANICO INSONORIZANTE TR MOTOR Y CAPO - DIX09
EQUIPO MECANICO ATMOSFERA NORMAL - DAP01	EQUIPO MECANICO MOTOR DE ARRANQUE CLASE STTD - DDG11
EQUIPO ELECTRICO S/CAJA DE PROTECCION - DYP00	EQUIPO ELECTRICO SISTEMA STOP & START - DYC03

Nº Valoración	CMA_609294	Marca - Modelo	PEUGEOT RIFTER (E) (18-)		
Fecha Alta	11/02/2026 16:09:35	CUM	PE04301	Origen	VinQuery
F.Cálculo/Modif.	11/02/2026 16:12:08	Matrícula	5572-LKR		
Código Usuario	CLAIMS MANAGEMENT ADMINISTRATOR, S.L. - USUCAMPA - GTESTIMATE	VIN	VR3ECYHYCLJ806698		

EQUIPO ELECTRICO ALTERNADOR CLASE 18 - DAE18
 ANTIPOLUCION S/ADITIVO COMBUSTIBLE - DQY00
 ANTIPOLUCION FILTRO DE PARTICULAS - DUW01
 EMBELLECEDORES PROTECTORES LAT COLOR MASA NEGRO - DED27
 CRISTALES LUNAS LAT TR MOVILES - DVG11
 CRISTALES PARABRISAS LAMINADO - DVF39
 CRISTALES LUNAS LAT TEMPLADAS - DSO01
 CRISTALES LIMPIALUNETA TR - DNC05
 CRISTALES PARABRISAS ESTANDAR - DLW01
 ACCESORIOS PROTECTOR INF MOTOR AMPLIADO Y ALIGERADO - DN510
 ACCESORIOS ANTENA CORTA TECHO - DAT12
 FECHA FABRICACIÓN 03/09/2020
 Nº PR 16005
 GENERAL BASE MOTOR DV5R - DXQAQ
 GENERAL CVM BE4/5 - DBMCL
 VERSION GAMA INICIAL - DDJ03
 VERSION S/TRAMPILLA TECHO TR - DNL00
 GENERAL DISTANCIA ENTRE EJES 2975 - DYV13
 ADAS C/SENSOR ANGULO VOLANTE PARCIAL - DQV02
 ADAS ASISTENTE CAMBIO/MANTENIMIENTO DE CARRIL - DLI02
 ADAS S/SISTEMA VISION PANORAMICA - DN200
 ADAS SIN SISTEMA APARCAMIENTO ASISTIDO - DUB00
 ADAS S/ASISTENTE ANGULO MUERTO - DAO00
 ADAS REGULADOR Y LIMITADOR VELOCIDAD PROGRAMABLE - DRG10
 SUSPENSION BARRA ESTABILIZADORA TR 52000NM - DAGBH
 ANTIPOLUCION SISTEMA SCR (ADBLUE) - DL601
 ANTIPOLUCION NORMA EU6.2 - DDC29
 CLIMATIZACIÓN FREON R1234YF - DLN03
 CLIMATIZACIÓN BOMBA CALOR CALEFACCION - DCL02
 CLIMATIZACIÓN C/SISTEMA CALEFACCION RAPIDA - DRI01
 CLIMATIZACIÓN TUBOS REFRIGERACION ESTANDAR - DE601
 VOLANTE Y MANDOS VOLANTE ESTANDAR - DVH01
 MANUAL 5 VELOCIDADES BE4R - DVQ30
 VOLANTE Y MANDOS C/PALANCA DE CAMBIOS POR CABLE + BOLA PARTE DELANTERA - DFI03
 VOLANTE Y MANDOS MANDO DE RADIO BAJO VOLANTE - DHG05
 CLIMATIZACIÓN AIRE ACONDICIONADO - DRE01
 AUDIO/MULTIMEDIA TELEFONO S/CARGA INALAMBRICA - DE300
 ASIENTOS S/2ª FILA ASIENTOS - DCA00
 ASIENTOS DELANTEROS C/ABATIMIENTO - DIW01
 ASIENTOS TESTIGO CINTURON DE SEGURIDAD - DUO05
 ASIENTOS CINTURON TR LAT Y CENTRAL 3 PUNTOS C/TESTIGO - DCF14
 ASIENTOS DL S/CALEFACCION - DNA00
 ASIENTOS 2ª FILA PARTIDO Y ABATIBLE - DAL04
 ASIENTOS S/ASIENTO SUPLEMENTARIO - DAN00
 TAPICERIA/LINEA INT INSERTO GRANULADO TAPIZADO PUERTA - DAA18
 TAPICERIA/LINEA INT AMBIENTE CURITIBA MELTEM - BOPOA
 INSTRUMENTACION PUERTAS CIERRE CENTRALIZADO - DVB04

EQUIPO ELECTRICO BATERIA 70 AH 760A L3 EFR - DBK59
 ANTIPOLUCION CATALIZADOR INFERIOR 50PPM+ASC - DHD61
 CRISTALES LUNA/S TR TERMICA - DVC02
 EMBELLECEDORES RAIL LATERAL COLOR CARROCERIA - DDY36
 CRISTALES LUNA LAT TR FIJA ALETA TR - DVI01
 CRISTALES LUNAS LAT Y TR TINTADAS - DVD02
 CRISTALES LIMPIA DL INTERMITENTE - DNB04
 CRISTALES PORTON TR S/LUNA - DOV00
 ACCESORIOS PROTECTOR INF PARAGOLPES DEL VIA BAJA - DDB07
 ACCESORIOS BOCINA ELECTROMECHANICA - D6D02
 COMERCIAL CARROCERIA LARGA - B0DCL
 PLANTA DE MONTAJE FV
 DIFERENCIAL PAR PUENTE 17 X 77 - DCW55
 TIPO SELECTOR CCM5 VEL TIPO STT - B0G0J
 VERSION 2 PUERTAS TR ACRISTALADAS - DPB04
 VERSION COMBI ACRISTALADO - DBV04
 PUERTAS 2 PUERTAS LATERALES - DPC19
 ACABADO TECNICO MEDIO PLUS - B0E0G
 ADAS S/AYUDA ASISTIDA APARCAMIENTO - DN400
 POSICION DEL VOLANTE VEHICULO CON VOLANTE A LA IZQUIERDA - DCX01
 ADAS S/SISTEMA ASISTENCIA VISUAL - DQK00
 ADAS S/RETROVISOR PANTALLA APARCAMIENTO - DQP00
 ADAS FRENADA DE EMERGENCIA ASISTIDA C/CAMARA - DD403
 TAPACUBOS 16" RAKIURA - DEHKW
 ANTIPOLUCION FILTRO COMBUSTIBLE EN DEPOSITO - DXF02
 ANTIPOLUCION NORMA 6.2 - DUV32
 GENERAL INYECCION TURBO C/INTERCOOLER DIRECTO - DAZ18
 CLIMATIZACIÓN S/CALEFACCION ADICIONAL - DDK00
 CLIMATIZACIÓN S/INTERRUPTOR AIRE CALEFACCION ADICIONAL - DHJ00
 CLIMATIZACIÓN COMPRESOR FIJO - DXG10
 CLIMATIZACIÓN CONDENSADOR 19.3DM2 GROSOR 12 - DA601
 TURBO-DIESEL 1499CC 75KW (102) - DV5RD YHY
 GENERAL DIESEL DV5RD 75KW 1.5L - B0FMD
 VOLANTE Y MANDOS POMO PALANCA PLASTICO - DUH61
 AUDIO/MULTIMEDIA AUTORRADIO SISTEMA RD6 DIGITAL - DRC6D
 AUDIO/MULTIMEDIA S/SIST LLAMADA EMERGENCIA - DYR00
 AUDIO/MULTIMEDIA S/TOMA USB - DES00
 ASIENTOS TESTIGO CINTURON DL AVISO ACUSTICO/VISUAL - DTG05
 ASIENTOS CONDUCTOR REGULABLE ALTURA - DRH12
 ASIENTOS CINTURON CONDUCTOR C/DOBLE PRETENSOR/PASAJERO SIMPLE - DCG43
 ASIENTOS DL PASAJERO 1 PLAZA - DAX02
 ASIENTOS CONDUCTOR C/REGULACION LUMBAR - DIT01
 ASIENTOS DL S/BANDEJA POSTERIOR - DFZ00
 TAPICERIA/LINEA INT TAPICERIA R1 + R2 + R3 - DLK13
 TAPICERIA/LINEA INT GRIS 3 - B0RFY
 INSTRUMENTACION PUERTAS C/CENTRALIZADO RADIOFRECUENCIA 433,92 MHZ - DJZ05
 INSTRUMENTACION PUERTAS ELEVACION ACOMPAÑANTE ELECTRICO - DLU02

Nº Valoración	CMA_609294	Marca - Modelo	PEUGEOT RIFTER (E) (18-)		
Fecha Alta	11/02/2026 16:09:35	CUM	PE04301	Origen	VinQuery
F.Cálculo/Modif.	11/02/2026 16:12:08	Matrícula	5572-LKR		
Código Usuario	CLAIMS MANAGEMENT ADMINISTRATOR, S.L. - USUCAMPA - GTESTIMATE	VIN	VR3ECYHYCLJ806698		

INSTRUMENTACION PUERTAS ELEVACIONES CONDUCTOR ELECTRICO - DLT02 INSTRUMENTACION PUERTAS S/ELEVACIONES ELECTRICO TR SECUENCIAL - DLE00

Automático

INTERVALOS SERVICIO INSPECCION KILOMETROS

ESPAÑA ESPAÑA




Piezas

Código	Descripción	Uds.	Precio(€)	I/D	I/D%	Total(€)
98172651ZD	Cortina bandeja tr	1,00	213,72			213,72
9831816080	Compresor aire	1,00	62,76			62,76
9831814080	Fluido reparación neumáticos	1,00	18,51			18,51

Mano de obra

Código	Descripción	Uds.	Precio(€)	I/D	I/D%	Total(€)
T2  GtT8401R	Reparar Puerta carga tr dr	0,50 h	25,00			12,50
T2  GtT92010	Reparar Techo	1,00 h	25,00			25,00
T1  EM98654	Sustituir Cortina bandeja tr	0,20 h	25,00			5,00

Pintura

Código	Descripción	Uds.	Precio(€)	I/D	I/D%	Total(€)
CHAPA						
 GtP92010	Techo Reparación (S=1) (L=4)					
 GtP8401R	Puerta carga tr dr Reparación (S=1) (L=4)					
PLASTICO						
 GtP7516R	Carcasa retrovisor dr Reparación (S=0) (L=1) Color Carrocería Completo					
 GtP7516L	Carcasa retrovisor iz Reparación (S=0) (L=1) Color Carrocería Completo					

Nº Valoración	CMA_609294	Marca - Modelo	PEUGEOT RIFTER (E) (18-)		
Fecha Alta	11/02/2026 16:09:35	CUM	PE04301	Origen	VinQuery
F.Cálculo/Modif.	11/02/2026 16:12:08	Matrícula	5572-LKR		
Código Usuario	CLAIMS MANAGEMENT ADMINISTRATOR, S.L. - USUCAMPA - GTESTIMATE	VIN	VR3ECYHYCLJ806698		

Resumen






Piezas		Mano de obra		Pintura	
Fecha tarifa	02/02/2026	Total I/D MO	0,00 €	Total I/D MO Pintura	0,00 €
Total I/D Piezas	0,00 €	Subtotal Importe MO	0,00 €	Subtotal Importe MO	0,00 €
Subtotal	294,99 €	Subtotal Horas MO	42,50 €	Subtotal Horas MO	147,50 €
Pequeño Material (0,00%)	0,00 €	Total sin descuentos (1,70 h)	42,50 €	Subtotal M.O. (5,90 h)	147,50 €
Material anticorrosivo	0,00 €	Descuento sobre total MO (0,00%)	0,00 €	Descuento sobre MO (0,00%)	0,00 €
Material pintado de bajos	0,00 €	Total	42,50 €	Total mano de obra	147,50 €
Coste envío recambios	0,00 €			Total I/D Material Pintura	0,00 €
Total sin descuentos	294,99 €			Subtotal material	221,21 €
Dto. sobre total piezas (30,00%)	88,50 €			Dto. sobre material (0,00%)	0,00 €
Total	206,49 €			Total del material	221,21 €
				Total sin descuentos	368,71 €
				Descuento sobre total Pintura (0,00%)	0,00 €
				Total	368,71 €

Sistema de pintura: Centro Zaragoza
Tipo de pintura: Bicapa

Nº colores 1

Total		Total		Total	
Fijo franquicia	0,00 €	Total piezas	206,49 €	Dto. sobre el total (0,00%)	0,00 €
Porcentaje franquicia	0,00%	Total mano de obra	42,50 €	Total Tasas reciclado residuos	0,00 €
Val. max. franquicia	0,00 €	Total pintura	368,71 €	Base del impuesto	617,70 €
Val. min. franquicia	0,00 €	SubTotal	617,70 €	IVA (21%)	129,72 €
Total Franquicia	0,00 €	Total Varios	0,00 €	Total sin franquicia	747,42 €
				Total	747,42 €

Sistema de pintura Centro Zaragoza. Coste de materiales basado en los distintos precios comunicados por los fabricantes, estando sujeto a negociación y acuerdo particular.

NOTAS  Manual  No Actualizada  Sin Precio  Documentado por GT Motive  Pieza prepintada
± Aproximada | Incluida NI No Incluida C Condicionada por + Lanzada por - Solapada por

Reportaje Fotográfico

Nº Valoración	CMA_609294	Marca - Modelo	PEUGEOT RIFTER (E) (18-)		
Fecha Alta	11/02/2026 16:09:35	CUM	PE04301	Origen	VinQuery
F.Cálculo/Modif.	11/02/2026 16:12:08	Matrícula	5572-LKR		
Código Usuario	CLAIMS MANAGEMENT ADMINISTRATOR, S.L. - USUCAMPA - GTESTIMATE	VIN	VR3ECYHYCLJ806698		

Equipamiento

VIN Query

GENERAL MOTOR TIPO DV - DGY27	COMBUSTIBLE MOTOR DIESEL - DDI02
INSTRUMENTACION PUERTAS MANILLAS INTERIORES NEUTRAS - DOR01	INSTRUMENTACION PUERTAS BLOQUEO MANUAL DE PUERTAS TR - DCO01
SEGURIDAD C/RETROVISOR INTERIOR - DRL02	SEGURIDAD AIRBAG COND/ACOM/LAT/COR DL TR - DNF15
SEGURIDAD S/RETROVISOR SUPERVISION INFANTIL - DXN00	SEGURIDAD AIRBAG CONDUCTOR/ACOMPAÑANTE - DNN01
AUDIO/MULTIMEDIA SISTEMA MANOS LIBRES - DDO01	AUDIO/MULTIMEDIA PANTALLA MONOCROMO - DLX08
INSTRUMENTACION CONSOLA CONTROL DE DIAGNOSTICO - DUR03	AUDIO/MULTIMEDIA SISTEMA SONIDO 4 ALTAVOCES - DHB13
INSTRUMENTACION CONSOLA SISTEMA CONTROL PRESION NEUMATICOS - DUE05	INSTRUMENTACION CONSOLA CUADRO INSTR CUENTA KM - DCP01
INSTRUMENTACION CONSOLA S/DISPLAY EN SALPICADERO - DYB00	INSTRUMENTACION CONSOLA CUADRO INSTRUMENTOS C/PANTALLA 3.5" - DGM00
INSTRUMENTACION CONSOLA CONSOLA CENTRAL - DCU15	ACCESORIOS SIN ALFOMBRILLAS - DSD00
ACCESORIOS GUARDAOBJETOS TABLERO INF CERRADO Y SUP ABIERTO - DRB40	ACCESORIOS S/RED SEPARACION DE CARGA - DNM00
ACCESORIOS S/PORTAOBJETOS EN PISO - DJU00	ACCESORIOS S/ALFOMBRA MALETERO - DGB00
ACCESORIOS INSONORIZANTE SALPICADERO - DIA70	ACCESORIOS CORTINA BANDEJA TR - DCB08
ACCESORIOS S/SEPARACION DE CARGA - DPX00	ACCESORIOS S/CORTINAS PARASOL LATERALES - DUD00
ACCESORIOS PARASOL S/ESPEJO - DMG00	ACCESORIOS SIN SISTEMA ARRANQUE SIN LLAVE - DYD00
ACCESORIOS LECTOR DE MAPAS - DFC40	ACCESORIOS BANDEJA PORTAOBJETOS TECHO - DJO01
ACCESORIOS S/ALARMA - DAB00	TECHO S/TECHO MULTIFUNCION - DOU00
RETROVISORES EXT TERMICO - DON02	RETROVISORES EXT ELECTRICO/ABATIBLE MANUAL - DHU03
LUCES S/FARO ANTINIEBLA - DPR00	LUCES ENCENDIDO AUTOMATICO LUCES - DYQ01
LUCES FAROS CIRCULACION DERECHA - DFT02	GENERALES TAPON DEPOSITO COMB C/LLAVE - DBG02
GENERALES PARAGOLPES COLOR PARCIAL(IMPR) - DPD23	GENERALES S/ALIGERAMIENTO - DA900
GENERALES C/JUNTA TRASERA PUERTAS DL - DJN15	GENERALES TRAVESAÑO PARAGOLPES DL REPARACION NO ESTANDAR - DRO02
GENERALES ANCHO DE VIA DL "VA61" - DYT01	GENERALES VOLADIZO TR 656 MM - DQA12
GENERALES PROTECTOR PASE RUEDA ESTANDAR - DHW07	GENERALES MANILLAS Y RETROVISORES NEUTRO - DRZAE
SUSPENSION LEY 4 - DYJ11	SUSPENSION BRAZOS SUSP DE CHAPA - DA505
SUSPENSION PUENTE DL REFORZADO C/RECUBRIMIENTO INFERIOR - DYW17	SUSPENSION ESTANDAR - DSE01
SUSPENSION DISTANCIA AL SUELO AUMENTADA - DGA03	SUSPENSION BARRA ESTABILIZADORA DL 40000NM - DDH77
TRANSMISION EMBRAGUE HIDRAULICO - DEC05	NEUMATICOS KIT INFLADO NEUMATICOS - DLV02
NEUMATICOS 215/65 R 16 102H RF - DPLMP	LLANTAS 6.5JX16" NEGRO - DDZJN
LLANTAS LLANTAS ACERO - DRP01	FRENOS DISCOS DE FRENO DL 304X28MM - DOY06
FRENOS S/FRENO ESTACIONAMIENTO ELECTRICO - DFH01	DIRECCION CONTROL DE ESTABILIDAD BOSCH 9.1 - DVX20
DIRECCION DIRECCION ELECTRICA ASISTIDA DOBLE - DXC09	DIRECCION CONTROL DE ESTABILIDAD - DUF01
REFRIGERACION VENTILADOR 2 VELOCIDADES 95W - DVK86	REFRIGERACION RADIADOR ESTANDAR - DMJ76
REFRIGERACION FRONTAL DELANTERO DESPLAZADO HACIA ATRAS - DA702	EQUIPO MECANICO SISTEMA ANTICONFUSION COMBUSTIBLE - DIJ06
EQUIPO MECANICO PRECALENTAMIENTO AIRE ADMISION - DNS01	EQUIPO MECANICO INSONORIZANTE TR MOTOR Y CAPO - DIX09
EQUIPO MECANICO ATMOSFERA NORMAL - DAP01	EQUIPO MECANICO MOTOR DE ARRANQUE CLASE STTD - DDG11
EQUIPO ELECTRICO S/CAJA DE PROTECCION - DYP00	EQUIPO ELECTRICO SISTEMA STOP & START - DYC03
EQUIPO ELECTRICO ALTERNADOR CLASE 18 - DAE18	EQUIPO ELECTRICO BATERIA 70 AH 760A L3 EFR - DBK59
ANTIPOLUCION S/ADITIVO COMBUSTIBLE - DQY00	ANTIPOLUCION CATALIZADOR INFERIOR 50PPM+ASC - DHD61
ANTIPOLUCION FILTRO DE PARTICULAS - DUW01	CRISTALES LUNAS TR TERMICA - DVC02
EMBELLECEDORES PROTECTORES LAT COLOR MASA NEGRO - DED27	EMBELLECEDORES RAIL LATERAL COLOR CARROCERIA - DDY36
CRISTALES LUNAS LAT TR MOVILES - DVG11	CRISTALES LUNA LAT TR FIJA ALETA TR - DVI01
CRISTALES PARABRISAS LAMINADO - DVF39	CRISTALES LUNAS LAT Y TR TINTADAS - DVD02
CRISTALES LUNAS LAT TEMPLADAS - DSO01	CRISTALES LIMPIA DL INTERMITENTE - DNB04

Reportaje Fotográfico

Nº Valoración	CMA_609294	Marca - Modelo	PEUGEOT RIFTER (E) (18-)		
Fecha Alta	11/02/2026 16:09:35	CUM	PE04301	Origen	VinQuery
F.Cálculo/Modif.	11/02/2026 16:12:08	Matrícula	5572-LKR		
Código Usuario	CLAIMS MANAGEMENT ADMINISTRATOR, S.L. - USUCAMPA - GTESTIMATE	VIN	VR3ECYHYCLJ806698		

CRISTALES LIMPIALUNETA TR - DNC05
 CRISTALES PARABRISAS ESTANDAR - DLW01
 ACCESORIOS PROTECTOR INF MOTOR AMPLIADO Y ALIGERADO - DN510
 ACCESORIOS ANTENA CORTA TECHO - DAT12
 FECHA FABRICACIÓN 03/09/2020
 Nº PR 16005
 TIPO SELECTOR CCM5 VEL TIPO STT - B0G0J
 DIFERENCIAL PAR PUENTE 17 X 77 - DCW55
 VERSION GAMA INITIALE - DDJ03
 VERSION S/TRAMPILLA TECHO TR - DNL00
 GENERAL DISTANCIA ENTRE EJES 2975 - DYV13
 ADAS C/SENSOR ANGULO VOLANTE PARCIAL - DQV02
 POSICION DEL VOLANTE VEHICULO CON VOLANTE A LA IZQUIERDA - DCX01
 ADAS S/SISTEMA ASISTENCIA VISUAL - DQK00
 ADAS SIN SISTEMA APARCAMIENTO ASISTIDO - DUB00
 ADAS S/ASISTENTE ANGULO MUERTO - DAO00
 ADAS REGULADOR Y LIMITADOR VELOCIDAD PROGRAMABLE - DRG10
 SUSPENSION BARRA ESTABILIZADORA TR 52000NM - DAGBH
 ANTIPOLUCION SISTEMA SCR (ADBLUE) - DL601
 ANTIPOLUCION NORMA EU6.2 - DDC29
 CLIMATIZACIÓN FREON R1234YF - DLN03
 CLIMATIZACIÓN BOMBA CALOR CALEFACCION - DCL02
 CLIMATIZACIÓN C/SISTEMA CALEFACCION RAPIDA - DRI01
 CLIMATIZACIÓN TUBOS REFRIGERACION ESTANDAR - DE601
 TURBO-DIESEL 1499CC 75KW (102) - DV5RD YHY
 GENERAL DIESEL DV5RD 75KW 1.5L - B0FMD
 VOLANTE Y MANDOS POMO PALANCA PLASTICO - DUH61
 VOLANTE Y MANDOS MANDO DE RADIO BAJO VOLANTE - DHG05
 CLIMATIZACIÓN AIRE ACONDICIONADO - DRE01
 AUDIO/MULTIMEDIA TELEFONO S/CARGA INALAMBRICA - DE300
 ASIENTOS S/2ª FILA ASIENTOS - DCA00
 ASIENTOS DELANTEROS C/ABATIMIENTO - DIW01
 ASIENTOS TESTIGO CINTURON DE SEGURIDAD - DUO05
 ASIENTOS CINTURON TR LAT Y CENTRAL 3 PUNTOS C/TESTIGO - DCF14
 ASIENTOS DL S/CALEFACCION - DNA00
 ASIENTOS 2ª FILA PARTIDO Y ABATIBLE - DAL04
 ASIENTOS S/ASIENTO SUPLEMENTARIO - DAN00
 TAPICERIA/LINEA INT INSERTO GRANULADO TAPIZADO PUERTA - DAA18
 TAPICERIA/LINEA INT AMBIENTE CURITIBA MELTEM - B0POA
 INSTRUMENTACION PUERTAS CIERRE CENTRALIZADO - DVB04
 INSTRUMENTACION PUERTAS ELEVACION CONDUCTOR ELECTRICO - DLT02

CRISTALES PORTON TR S/LUNA - DOV00
 ACCESORIOS PROTECTOR INF PARAGOLPES DEL VIA BAJA - DDB07
 ACCESORIOS BOCINA ELECTROMECANICA - D6D02
 COMERCIAL CARROCERIA LARGA - B0DCL
 PLANTA DE MONTAJE FV
 GENERAL BASE MOTOR DV5R - DXQAQ
 GENERAL CVM BE4/5 - DBMCL
 VERSION 2 PUERTAS TR ACRISTALADAS - DPB04
 VERSION COMBI ACRISTALADO - DBV04
 PUERTAS 2 PUERTAS LATERALES - DPC19
 ACABADO TECNICO MEDIO PLUS - B0E0G
 ADAS S/AYUDA ASISTIDA APARCAMIENTO - DN400
 ADAS S/SISTEMA VISION PANORAMICA - DN200
 ADAS ASISTENTE CAMBIO/MANTENIMIENTO DE CARRIL - DLI02
 ADAS S/RETROVISOR PANTALLA APARCAMIENTO - DQP00
 ADAS FRENADA DE EMERGENCIA ASISTIDA C/CAMARA - DD403
 TAPACUBOS 16" RAKIURA - DEHKW
 ANTIPOLUCION FILTRO COMBUSTIBLE EN DEPOSITO - DXF02
 ANTIPOLUCION NORMA 6.2 - DUV32
 GENERAL INYECCION TURBO C/INTERCOOLER DIRECTO - DAZ18
 CLIMATIZACIÓN S/CALEFACCION ADICIONAL - DDK00
 CLIMATIZACIÓN S/INTERRUPTOR AIRE CALEFACCION ADICIONAL - DHJ00
 CLIMATIZACIÓN COMPRESOR FIJO - DXG10
 CLIMATIZACIÓN CONDENSADOR 19.3DM2 GROSOR 12 - DA601
 MANUAL 5 VELOCIDADES BE4R - DVQ30
 VOLANTE Y MANDOS C/PALANCA DE CAMBIOS POR CABLE + BOLA PARTE DELANTERA - DF103
 VOLANTE Y MANDOS VOLANTE ESTANDAR - DVH01
 AUDIO/MULTIMEDIA AUTORRADIO SISTEMA RD6 DIGITAL - DRC6D
 AUDIO/MULTIMEDIA S/SIST LLAMADA EMERGENCIA - DYR00
 AUDIO/MULTIMEDIA S/TOMA USB - DES00
 ASIENTOS TESTIGO CINTURON DL AVISO ACUSTICO/VISUAL - DTG05
 ASIENTOS CONDUCTOR REGULABLE ALTURA - DRH12
 ASIENTOS CINTURON CONDUCTOR C/DOBLE PRETENSOR/PASAJERO SIMPLE - DCG43
 ASIENTOS DL PASAJERO 1 PLAZA - DAX02
 ASIENTOS CONDUCTOR C/REGULACION LUMBAR - DIT01
 ASIENTOS DL S/BANDEJA POSTERIOR - DFZ00
 TAPICERIA/LINEA INT TAPICERIA R1 + R2 + R3 - DLK13
 TAPICERIA/LINEA INT GRIS 3 - B0RFY
 INSTRUMENTACION PUERTAS C/CENTRALIZADO RADIOFRECUENCIA 433.92 MHZ - DJZ05
 INSTRUMENTACION PUERTAS ELEVACION ACOMPAÑANTE ELECTRICO - DLU02
 INSTRUMENTACION PUERTAS S/ELEVACION ELECTRICO TR SECUENCIAL - DLE00

Automático

INTERVALOS SERVICIO INSPECCION KILOMETROS

ESPAÑA ESPAÑA

Reportaje Fotográfico

Nº Valoración	CMA_609294	Marca - Modelo	PEUGEOT RIFTER (E) (18-)		
Fecha Alta	11/02/2026 16:09:35	CUM	PE04301	Origen	VinQuery
F.Cálculo/Modif.	11/02/2026 16:12:08	Matrícula	5572-LKR		
Código Usuario	CLAIMS MANAGEMENT ADMINISTRATOR, S.L. - USUCAMPA - GTESTIMATE	VIN	VR3ECYHYCLJ806698		



IMGP4611.JPG



IMGP4612.JPG



IMGP4613.JPG



IMGP4614.JPG

Reportaje Fotográfico

Nº Valoración	CMA_609294	Marca - Modelo	PEUGEOT RIFTER (E) (18-)		
Fecha Alta	11/02/2026 16:09:35	CUM	PE04301	Origen	VinQuery
F.Cálculo/Modif.	11/02/2026 16:12:08	Matrícula	5572-LKR		
Código Usuario	CLAIMS MANAGEMENT ADMINISTRATOR, S.L. - USUCAMPA - GTESTIMATE	VIN	VR3ECYHYCLJ806698		



IMGP4615.JPG



IMGP4616.JPG



IMGP4617.JPG



IMGP4618.JPG

Reportaje Fotográfico

Nº Valoración	CMA_609294	Marca - Modelo	PEUGEOT RIFTER (E) (18-)		
Fecha Alta	11/02/2026 16:09:35	CUM	PE04301	Origen	VinQuery
F.Cálculo/Modif.	11/02/2026 16:12:08	Matrícula	5572-LKR		
Código Usuario	CLAIMS MANAGEMENT ADMINISTRATOR, S.L. - USUCAMPA - GTESTIMATE	VIN	VR3ECYHYCLJ806698		



IMGP4619.JPG



IMGP4620.JPG



IMGP4622.JPG



IMGP4621.JPG

Reportaje Fotográfico

Nº Valoración	CMA_609294	Marca - Modelo	PEUGEOT RIFTER (E) (18-)		
Fecha Alta	11/02/2026 16:09:35	CUM	PE04301	Origen	VinQuery
F.Cálculo/Modif.	11/02/2026 16:12:08	Matrícula	5572-LKR		
Código Usuario	CLAIMS MANAGEMENT ADMINISTRATOR, S.L. - USUCAMPA - GTESTIMATE	VIN	VR3ECYHYCLJ806698		



IMGP4623.JPG



IMGP4624.JPG



IMGP4625.JPG



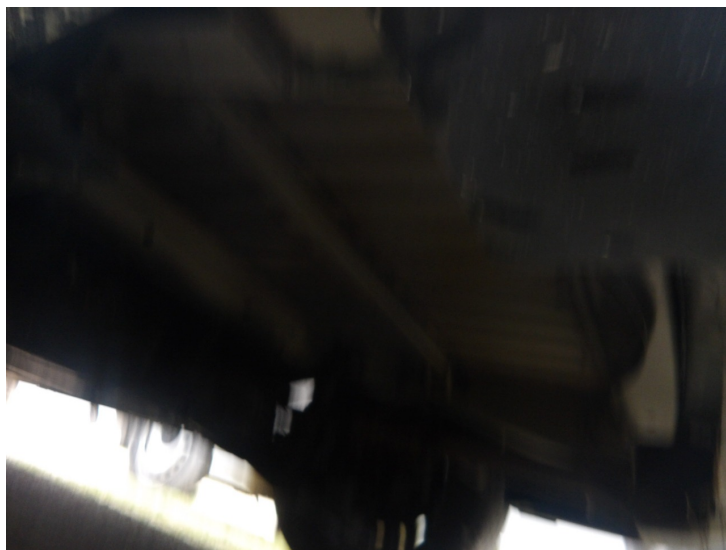
IMGP4626.JPG

Reportaje Fotográfico

Nº Valoración	CMA_609294	Marca - Modelo	PEUGEOT RIFTER (E) (18-)		
Fecha Alta	11/02/2026 16:09:35	CUM	PE04301	Origen	VinQuery
F.Cálculo/Modif.	11/02/2026 16:12:08	Matrícula	5572-LKR		
Código Usuario	CLAIMS MANAGEMENT ADMINISTRATOR, S.L. - USUCAMPA - GTESTIMATE	VIN	VR3ECYHYCLJ806698		



IMGP4628.JPG



IMGP4627.JPG



IMGP4629.JPG



IMGP4631.JPG

Reportaje Fotográfico

Nº Valoración	CMA_609294	Marca - Modelo	PEUGEOT RIFTER (E) (18-)		
Fecha Alta	11/02/2026 16:09:35	CUM	PE04301	Origen	VinQuery
F.Cálculo/Modif.	11/02/2026 16:12:08	Matrícula	5572-LKR		
Código Usuario	CLAIMS MANAGEMENT ADMINISTRATOR, S.L. - USUCAMPA - GTESTIMATE	VIN	VR3ECYHYCLJ806698		



IMGP4630.JPG



IMGP4632.JPG



IMGP4633.JPG



IMGP4635.JPG

Reportaje Fotográfico

Nº Valoración	CMA_609294	Marca - Modelo	PEUGEOT RIFTER (E) (18-)		
Fecha Alta	11/02/2026 16:09:35	CUM	PE04301	Origen	VinQuery
F.Cálculo/Modif.	11/02/2026 16:12:08	Matrícula	5572-LKR		
Código Usuario	CLAIMS MANAGEMENT ADMINISTRATOR, S.L. - USUCAMPA - GTESTIMATE	VIN	VR3ECYHYCLJ806698		



IMGP4634.JPG



IMGP4636.JPG



IMGP4637.JPG



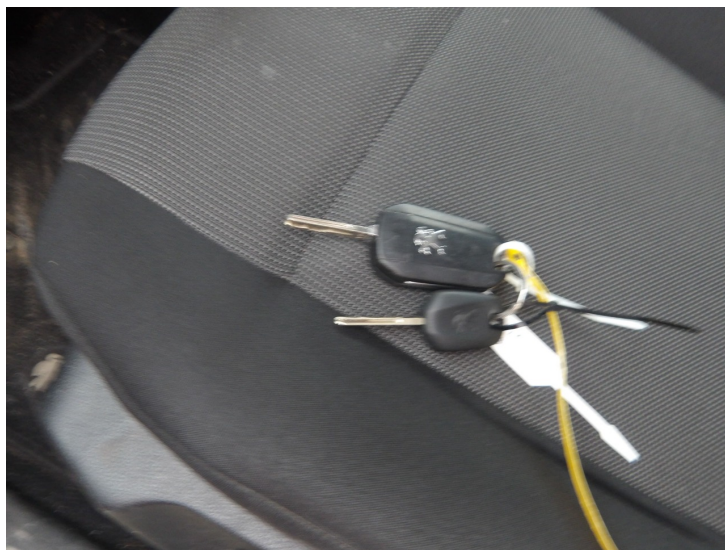
IMGP4638.JPG

Reportaje Fotográfico

Nº Valoración	CMA_609294	Marca - Modelo	PEUGEOT RIFTER (E) (18-)		
Fecha Alta	11/02/2026 16:09:35	CUM	PE04301	Origen	VinQuery
F.Cálculo/Modif.	11/02/2026 16:12:08	Matrícula	5572-LKR		
Código Usuario	CLAIMS MANAGEMENT ADMINISTRATOR, S.L. - USUCAMPA - GTESTIMATE	VIN	VR3ECYHYCLJ806698		



IMGP4639.JPG



IMGP4640.JPG