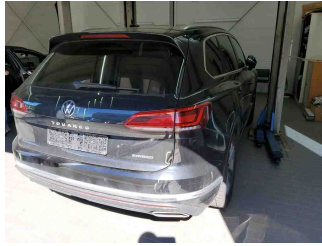


» Übersicht

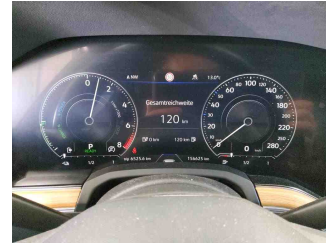
Auftrags-Nr: 1002388767
Besichtigt am: 08.04.2026 12:12
Berichts-Nr: 10380136
FIN: WVGZZZCRZND008404



Fahrzeugansicht - diagonal
vorne links



Fahrzeugansicht - diagonal
hinten rechts



Innenraum - Cockpit mit
Laufleistung

» Fahrzeugdaten

Fahrzeugkategorie:	Personenkraftwagen
Fahrzeugart:	SUV
Hersteller:	Volkswagen
Modell:	Touareg
HSN / TSN:	0603 / CMW
Erstzulassungsdatum:	22.11.2021
Laufleistung:	156.625 km
Nachweis Kilometerstand:	Abgelesen
Farbe:	Deep Black Perleffekt
Farbe Dach:	Deep Black Perleffekt
Antriebsart:	Allrad
Motorisierung/Kraftstoff:	Hybrid Benzin
Hubraum:	3.000 ccm
Leistung:	250 kW (340 PS)
Fahrzeuglänge:	
Fahrzeughöhe:	
Fahrzeugbreite:	
Zulässiges Gesamtgewicht:	
Radstand:	
Anzahl Achsen:	2
Zylinder:	6
Schadstoffklasse:	Euro 6
Anzahl Türen:	4
Anzahl Sitze:	5
Getriebe:	Automatik 8-Gang
Polsterart:	Leder
Interieurfarbe:	Pantera-Schwarz - Soul-Schwarz / Soul-Schwarz / Soul-Schwarz / Soul-Schwarz
Anzahl vorhandene Schlüssel:	2

» Dokumente & Wartung

Nächste HU:	
Zulassungsbescheinigung (ZBT1 Original) vorhanden:	Nein
Zulassungsbescheinigung entgegengenommen:	Nein
Kennzeichen entgegengenommen:	Keine
Wartungsheft:	Digital
Wartungsnachweis:	Nicht prüfbar
Datum der letzten Wartung:	
Km-Stand bei letzter Wartung:	

» Fahrzeugausstattung

4 Leichtmetallräder "Braga" 9 J x 20 in Dark Graphite, Oberfläche glanzgedreht, Volkswagen R	Dreipunkt-Automatiksicherheitsgurte mit Gurtstraffer für die äußeren Rücksitzplätze
6-Zylinder-Ottomotor 3,0 l	Dreipunkt-Automatiksicherheitsgurte vornmit Höheneinstellung und Gurtstraffer, für Proaktives Insassenschutzsystem
6-Zylinder-Ottomotor 3,0 l TSI 250 kW Hybrid, Systemleistung 280 kW	eCall & bCall
7,2 kW AC-Ladeleistung (Wechselstrom)	Einbauteile f.6 Zyl.Motor
8-Gang-Automatikgetriebe für Allrad	Einsatz für bleifreie Betankung
Abgas-Endrohr verchromt, links und rechts, im Stoßfänger integriert	Einstiegsleisten in Edelstahl
Abgasnorm EU6 AP	Elektronische Parkbremse
Airbag für Fahrer und Beifahrer, mit Beifahrerairbag-Deaktivierung	E-Motor (Hybrid) Systemleistung 280KW Aggr.0EE.A
Akustik-Paket Extra	ergoComfort-Sitze vorn
Ambientebeleuchtung weiß	Fahrerassistenz "Travel Assist", Spurhalteassistent "Lane Assist" und "Emergency Assist"
Anhängevorrichtung elektrisch anklappbarinkl. Anhängerrangierassistent "Trailer Assist"	Fahrerassistenzpaket "Plus"
App-Connect und "Volkswagen Media Control"	Fahrlichtschaltung automatisch, mit LED-Tagfahrlicht sowie "Coming home"- und "Leaving home"-Funktion
Aufkleber/Schilder in deutsch	Fahrprofilwahl
Außen-Sound, Soundbox ohne Deaktivierung(Ausführung 1)	Fahrzeuge ohne besonderen Produktaufwertungsmaßnahmen
Außenspiegel auf Fahrerseite asphärisch	Fahrzeugklassen-Differenzierung -760-
Außenspiegel elektrisch einstell-, anklapp-, beheizbar, abblendend und mit Beifahrerspiegelabsenkung	Federung Standard
Außenspiegel rechts, konvex	Federung/Dämpfung, Standard
Außenspiegelgehäuse in Wagenfarbe	Fernentriegelung für Rücksitzlehne
Automatische Distanzregelung ACC "stop &go", mit Geschwindigkeitsbegrenzer	Fernlichtregulierung "Light Assist"
Automatisches Sperrdifferenzial	Frischluftansaugung mit Aktivkohlefilter
Batterie 380A (68Ah)	Frontscheibe in Verbundsicherheitsglas, wärme- und geräuschkämmend
Bauteilesatz ohne länderspezifische Bauvorschrift	Fußgängerschutzmaßnahmen erweitert
Betriebserlaubnis Nachtrag	Fußhebelwerk "Standard"
Betriebsspannung 12 V	Gepäckraumabdeckung mit elektrischer Öffnung
Bordliteratur in Deutsch (Deutschland)	Gepäckraumboden
Bordwerkzeug	Gepäckraumbodenbelag Standard
Braga 9 J x 20 in Dark Graphite / glanzgedreht, Volkswagen R, Reifen 285/45 R 20	Geschlossener Aufbau
Chromleisten an den Seitenfenstern	Gewichtsbereich 11 nur Einbausteuerung keine Bedarfsprognose
Connectivity-Paket inkl. Telefonschnittstelle	Gewichtsklasse Vorderachse Gewichtsbereich 7
Dachhimmel in Soul-Schwarz	Heckklappe mit sensorgesteuerter Öffnung und zeitverzögerter elektrischerSchließung, mit Fernentriegelung
Dachhimmel in Soul-Schwarz	Hinterachse "Standard"
Dachreling silber eloxiert	Hinterachsgetriebe Basis
Dekoreinlagen in Edelholz formfolgend "Walnuss offenporig" für Instrumententafel und Türverkleidungen	Hybrid-Antriebssystem PHEV
Diebstahlwarnanlage mit Innenraumüberwachung, Back-up-Horn und Abschleppschutz	ISOFIX-Halteösen zur Befestigung von 2 Kindersitzen auf den Rücksitzen, auch für i-Size-Kindersitze
Digital Cockpit, mehrfarbig, verschiedene Info-Profile wählbar	Kältemittel R1234yf
Digitaler Radioempfang DAB+	Kategorie 0
Diversity-Antenne für AM-/FM-Empfang	Kein Sonderfahrzeug,Standard-Ausführung
Doppelton-Signalhorn	Keine Aktionsausführung

Kennzeichenträger vorn und hinten (ECE)	Ohne Dekorfolien/Embleme
Klimaanlage "Air Care Climatronic" mit Aktiv-Kombifilter,4-Zonen-Klimatisierungund Bedienungselementen hinten	Ohne Feuerlöscher
Kombi-Instrument mit elektronischem Tachometer, Kilometer- und Tageskilometerzähler, Drehzahlmesser	Ohne Garagentoröffner
Komfortausstattung	Ohne Generator
Komfortpaket "Keyless Access"	Ohne Gepäck-Spinne/Netz/Tasche
Kopfairbagsystem für Front- und Fondpassagiere inkl. Seitenairbags vorn	Ohne Head-Up Display
Kraftstoffsystem Otto-Direkteinspritzung(FSI)	Ohne integriertes Mautsystem
Kraftstofftank mit 76 l Fassungsvermögen	Ohne Kindersitzverankerung vorn (ISOFIX)
Kreuzungsassistent	Ohne Ladekabel (Industriestecker)
Kühlerschutzgitter	Ohne Nachtsichtsystem
Kurzer Radstand	Ohne Parkassistent / Garagenpilot
Ladekabel Mode 3 Typ 2, 16 A	Ohne Scheinwerferreinigungsanlage
Ladekantenschutz in Edelstahl	Ohne Sonder-Maßnahmen
Landesverkaufsprogramm Deutschland	Ohne Sonnenschutzrollo
Längs- u.Querführung ohne prädiktive Regelung	Ohne spez. Schilder/Aufkleber/ Sicherheitszertifikate
Lederpaket "Puglia" mit ergoComfort-Sitzen vorn	Ohne Start-Stopp-System
LED-Rückleuchten	Ohne Trennwand
LED-Scheinwerfer mit LED-Tagfahrlicht	Ohne Überführungsausrüstung
Lendenwirbelstützen vorn pneumatisch einstellbar	Ohne Vorbereitung für VTS (Vehicle-Tracing System)
Lenksäule mit Höhen- und Längseinstellung	Ohne Wärmespeicher/Zusatzheizung
Leuchtweitenregulierung dynamisch	Ohne zus. Dichtungen außen
Linkslenker	Ohne zus. Tank für SCR
Make-up-Spiegel beleuchtet in den Sonnenblenden	Ohne zus. Triebwerks-Unterschutz
Manuell betätigte Türen	Ohne Zusatz-/Standheizung
Mit connect Paket 3	Ohne zusätzliche Bereifung
Mit Individualeinbau	Online-Dienst, ohne OCU, mit Head Unit Codierung, ohne WFS-Verbund
Mittelarmlehne hinten	Panorama-Ausstell-/Schiebedach mit Panoramadach hinten
Mittelarmlehne vorn	Parklenkassistent "Park Assist" inkl. Einparkhilfe
Mittelkonsole in Schwarz glänzend / Silberoptik	Parklenkassistent "Park Assist" und Rückfahrkamera "Rear View"
Müdigkeitserkennung	Proaktives Insassenschutzsystem
Multifunktionskamera	Radabdeckung Mitte
Multifunktionslenkrad in Leder, beheizbar, mit Schaltwippen	Radsicherungen mit erweitertem Diebstahlschutz
Navigationsgerät-Premium	Rechtsverkehr
Navigationssystem "Discover Premium"	Regionscode " ECE " für Radio
Nebelschlussleuchte, Rechtsverkehr	Reifen 285/45 R 20
Netzladekabel für Haushalts-Steckdose	Reifen ohne Festlegung der Reifenmarke
Nicht Heissland	Reifenkontrollanzeige
Nichtraucherausführung - 12-V-Steckdose vorn und hinten	Rückfahrkamera "Rear View"
Notbremsassistent "Front Assist"	Rücksitzbank und -lehne asymmetrisch geteilt umklappbar, längs verschiebbar, Lehenneigung einstellbar
Notruf-Service; keine Registrierung notwendig, Dienst ist bei Auslieferung aktiviert	Scheibenbremsen hinten
Ohne Anbausatz	Scheibenbremsen vorn
Ohne besondere Karosseriemaßnahmen	Scheibenwaschdüsen vorn automatisch beheizt

Schlechtwetterlicht

Schloß-Sperrsystem

Schlüsselloses Schließ- und Startsystem "Keyless Access" mit Safe-Sicherung

Schriftzug für die Modellbezeichnung auf der Gepäckraumklappe

Seitenscheiben hinten und Heckscheibe abgedunkelt

Serienkraftstoff-Erstbefüllung

Serviceanzeige 15000 km oder 1 Jahr (fest)

Servolenkung

Sicherheitsoptimierte Kopfstützen vorn

Sitzmittelbahnen und -wangeninnenseiten der Vordersitze und der äußeren Rücksitzplätze in Leder "Puglia"

Soundsystem "DYNAUDIO Consequence", 16-Kanal-Verstärker, 12+1 Lautsprecher, Subwoofer, 730 Watt Gesamtleistung

Spezielles Typschild für EG für M1-Pkw

Spurwechselassistent "Side Assist"

Standardelektrik

Standard-Klimazonen

Stoßfänger- und Türunterteile in Wagenfarbe, mit Chromleisten; Lufteinlässe mit Lamellen in Chrom

Telefonschnittstelle "Business" mit induktiver Ladefunktion

Textilfußmatten vorn und hinten

Tire Mobility Set: 12-Volt-Kompressor und Reifendichtmittel

Trägerfrequenz 433,92 bis 434,42 MHz

Transportschutz (Ausf.1)

Transportschutzfolie (Mindestschutz) mit zus. Transportschutzmaßnahmen

Tür und Seitenverkleidung

Typprüfand Deutschland

Umweltbonus

USB-C-Schnittstelle und USB-Ladebuchse

Variante Grundausstattung

Verbandtasche, Warndreieck und Warnweste

Verkehrszeichenerkennung

Vorbereitet für "Guide & Inform" und "Security & Service"

Vordersitze beheizbar

Vordersitze elektrisch einstellbar, Fahrersitz mit längs verschiebbarer Oberschenkelauflage

Vordersitze mit elektrischer Einstellung

Vordersitze mit Massageprogrammen und aktiver Klimatisierung

VVM Modelljahreswechsel

Warnton und -leuchte für nicht angelegte Gurte vorn und hinten

Wartungsintervallverlängerung

Wechselstrom-Ladedose

Zuziehhilfe für Heckklappe

» Bereifung

MONTIERTE BEREIFUNG

Hersteller	Ort	Position	Typ	Felge	Dimension	Profiltiefe
Bridgestone	Vorne	Links	Winter	Aluminium	255/55 R 19 111 H	5,0 mm
Bridgestone	Vorne	Rechts	Winter	Aluminium	255/55 R 19 111 H	5,0 mm
Goodyear	Hinten	Links	Winter	Aluminium	255/55 R 19 111 V	3,0 mm
Goodyear	Hinten	Rechts	Winter	Aluminium	255/55 R 19 111 V	3,0 mm

Reifen zulässig: Ja

Reifen verkehrssicher: Ja

ZUSÄTZLICHE BEREIFUNG

Hersteller	Ort	Position	Typ	Felge	Dimension	Profiltiefe
Bridgestone			Sommer	Aluminium	285/45 R 20 108 W	4,0 mm
Bridgestone			Sommer	Aluminium	285/45 R 20 108 W	4,0 mm
Bridgestone			Sommer	Aluminium	285/45 R 20 108 W	4,0 mm
Bridgestone			Sommer	Aluminium	285/45 R 20 108 W	4,0 mm

Reifen zulässig: Ja

Reifen verkehrssicher: Ja

ERSATZ-/NOTRAD & ZUBEHÖR

Bordwerkzeug vorhanden: Ja

Tirefit vorhanden: Ja

Tirefit Ablaufdatum: 07.2029

Kompressor vorhanden: Ja

» Wertmindernde Faktoren

Nr	Bauteil	Schadensbeschreibung	Reparaturempfehlung
1	Seitenwand hinten rechts	Kratzer	Lackieren
2	Stoßfänger hinten	Kratzer	Lackieren
3	Vorbereitungszeit Karosserie	Lack Vorbereitung	Ausführen
4	Reifen	Riss	Ersetzen
5	Stoßfänger vorne links	Abrieb	Lackieren
6	Markenemblem vorne	Gebrochen	Ersetzen
7	Heckklappe	Delle(n)	Kaltdrücken
8	Außenspiegel Gehäuse rechts	Abrieb	Smart Repair
9	Außenspiegel Gehäuse links	Kratzer	Lackieren

» Gebrauchsspuren

Nr	Bauteil	Schadensbeschreibung	Reparaturempfehlung
1	Motorhaube	Kratzer	Akzeptabel (Gebrauchsspur)
2	Seitenwand hinten links	Kratzer	Akzeptabel (Gebrauchsspur)
3	Heckklappe	Kratzer	Akzeptabel (Gebrauchsspur)
4	Tür hinten rechts	Kratzer	Akzeptabel (Gebrauchsspur)

» Merkantile Wertminderung

Vorschäden bekannt:	Ja
Vorschäden feststellbar:	Nein
Nachlackierungen vorhanden:	Ja
Nachlackierungen professionell ausgeführt:	Ja
Lackschichtdickenmessung durchgeführt:	Ja - mit Auffälligkeiten/Abweichungen

Nr	Bauteil	Schadensbeschreibung	Reparaturstatus	Reparaturkosten
1	Andere	Haftpflichtschaden		€ 3.500,00
2	Andere	Teilkaskoschaden		€ 1.553,74
			Summe (ohne MwSt.):	€ 5.053,74

ERGEBNISSE DER LACKSCHICHTDICKENMESSUNG

Bauteil	Lack (µm)
Lackschichtdicke Kofferraumdeckel (µm)	209,0

Pro Bauteil wurden mindestens 3 Messungen durchgeführt.

» Hinweise zum Zustandsbericht**Angaben zum Auftrag und zum
Bewertungsumfang:**

Es wurde der Auftrag erteilt, einen Zustandsbericht über das beschriebene Fahrzeug zu erstellen.

Die Fahrzeugzustandsbewertung erfolgte auftragsgemäß auf Basis der vom Auftraggeber vorgegebenen Standards für Fahrzeugbewertungen. Die Feststellungen im Einzelfall trifft der Sachverständige aufgrund eigener Sachkunde und nach eigenem sachverständigen Ermessen.

Fahrzeug-Identifizierung:

WVGZZZCRZND008404

FIN abgelesen und stimmt mit Unterlagen überein

Allgemeinzustand:

Verschmutzt

Besichtigungsbedingungen:

Nicht ausreichend

Hebebühne/Hubmittel benutzt:

Nein

Motorenlauf durchgeführt:

Ja

Fahrprobe durchgeführt:

Nein

» Sonstige Bemerkungen

Vorliegendes Exemplar wurde auf elektronischem Wege erzeugt. Es ist ohne Originalunterschrift gültig.

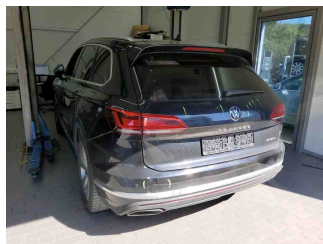
» Ansichtsfotos



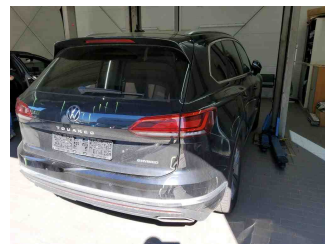
Fahrzeugansicht - diagonal vorne links



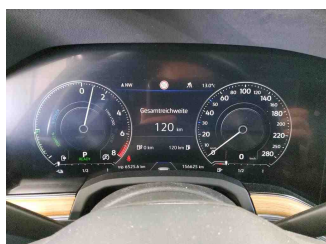
Fahrzeugansicht - diagonal vorne rechts



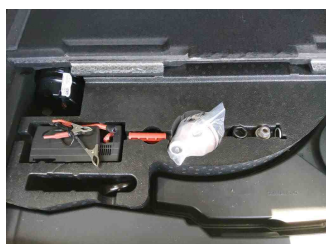
Fahrzeugansicht - diagonal hinten links



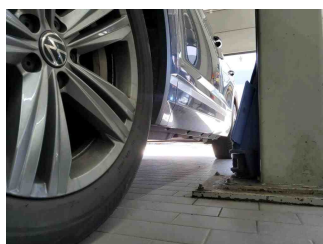
Fahrzeugansicht - diagonal hinten rechts



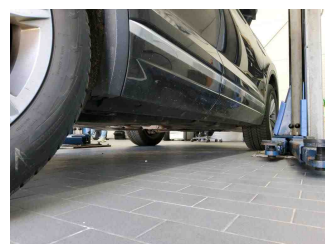
Innenraum - Cockpit mit Laufleistung



Equipment - Bordwerkzeug



Seitenansicht - Schweller links



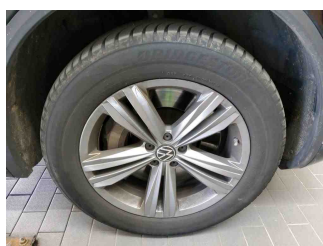
Seitenansicht - Schweller rechts



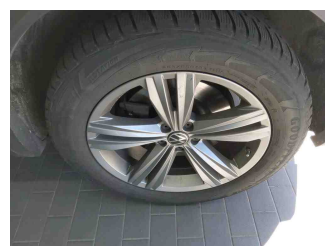
Fahrzeug - Typenschild/Fahrgestellnummer



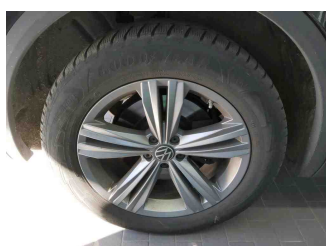
Räder - Rad montiert vorne links



Räder - Rad montiert vorne rechts



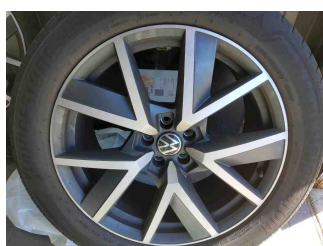
Räder - Rad montiert hinten links



Räder - Rad montiert hinten rechts



Räder - Rad beiliegend #1



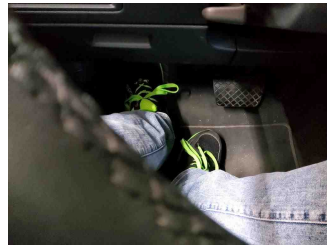
Räder - Rad beiliegend #2



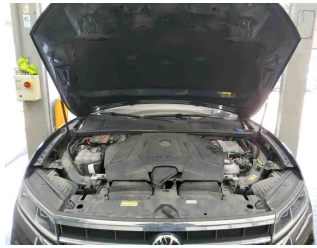
Räder - Rad beiliegend #3



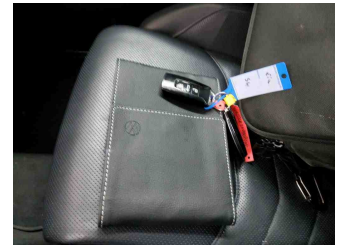
Räder - Rad beiliegend #4



Innenraum - Mittelkonsole



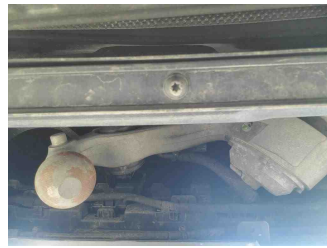
Fahrzeug - Motorraum offen



Equipment - Boardmappe/
Securitybag



Innenraum - Kofferraum



Equipment - Anhängerkupplung



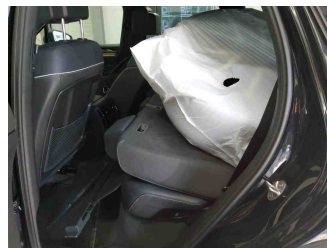
Lackstärke Heckklappe



Fahrzeug - Serviceunterlagen /
Wartungsnachweis



Innenraum - vorne



Innenraum - hinten



Räder - Haltbarkeitsdatum
Tirefit

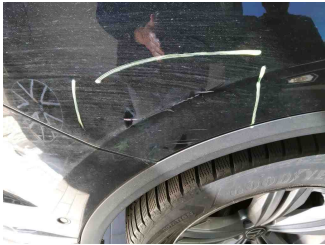


Innenraum -
Navigationsgerät/Radio

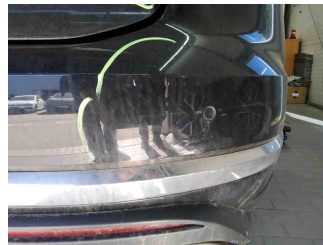
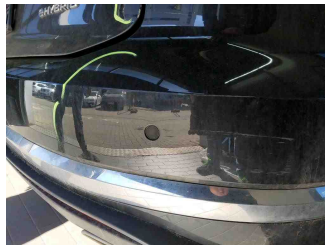
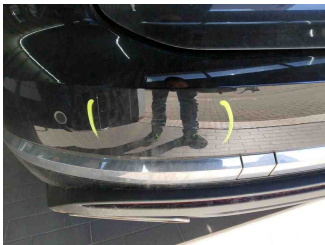
» Beschädigungsfotos

WERTMINDERNDE FAKTOREN

1 - Seitenwand hinten rechts - Kratzer - Lackieren

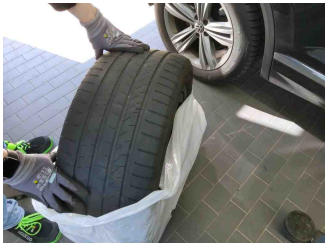


2 - Stoßfänger hinten - Kratzer - Lackieren

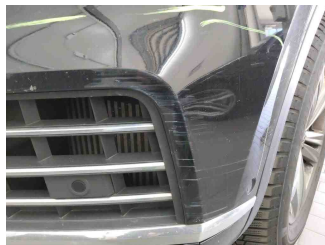


3 - Vorbereitungszeit Karosserie - Lack Vorbereitung - Ausführen

4 - Reifen - Riss - Ersetzen



5 - Stoßfänger vorne links - Abrieb - Lackieren



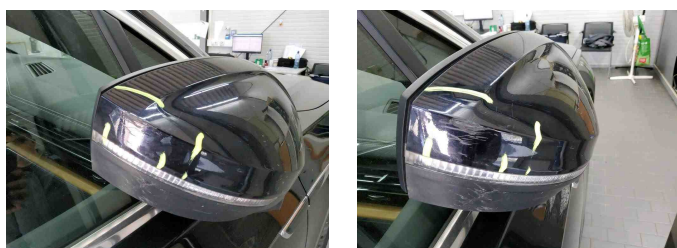
6 - Markenemblem vorne - Gebrochen - Ersetzen



7 - Heckklappe - Delle(n) - Kaltdrücken



8 - Außenspiegel Gehäuse rechts - Abrieb - Smart Repair



9 - Außenspiegel Gehäuse links - Kratzer - Lackieren

Kommentar	Nur Grundiert.
-----------	----------------

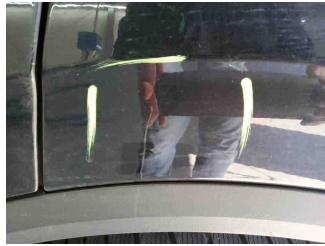
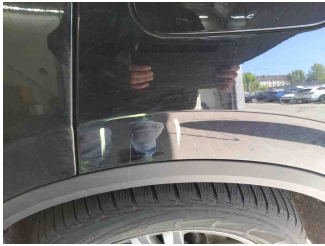


GEBRAUCHSPUREN

1 - Motorhaube - Kratzer - Akzeptabel (Gebrauchsspur)



2 - Seitenwand hinten links - Kratzer - Akzeptabel (Gebrauchsspur)



3 - Heckklappe - Kratzer - Akzeptabel (Gebrauchsspur)



4 - Tür hinten rechts - Kratzer - Akzeptabel (Gebrauchsspur)

