

» Übersicht

Auftrags-Nr: 1002341539
Besichtigt am: 26.02.2026 13:35
Berichts-Nr: 10138678
FIN: VSSZZZKL8RR053562



Fahrzeugansicht - diagonal
vorne links



Fahrzeugansicht - diagonal
hinten rechts



Innenraum - Cockpit mit
Laufleistung

» Fahrzeugdaten

Fahrzeugkategorie:	Personenkraftwagen
Fahrzeugart:	Kombi
Hersteller:	Seat
Modell:	Leon
HSN / TSN:	7593 / ASL
Erstzulassungsdatum:	14.12.2023
Laufleistung:	140.407 km
Nachweis Kilometerstand:	Abgelesen
Farbe:	"Candy" Weiss
Farbe Dach:	"Candy" Weiss
Antriebsart:	Frontantrieb
Motorisierung/Kraftstoff:	Diesel
Hubraum:	2.000 ccm
Leistung:	110 kW (150 PS)
Fahrzeuglänge:	
Fahrzeughöhe:	
Fahrzeugbreite:	
Zulässiges Gesamtgewicht:	
Radstand:	
Anzahl Achsen:	2
Zylinder:	4
Schadstoffklasse:	Euro 6
Anzahl Türen:	4
Anzahl Sitze:	5
Getriebe:	Automatik 7-Gang
Polsterart:	Stoff
Interieurfarbe:	Kaltgrau - Kristallgrau
Anzahl vorhandene Schlüssel:	3

» Dokumente & Wartung

Nächste HU:	12.2026
Zulassungsbescheinigung (ZBT1 Original) vorhanden:	Ja
Zulassungsbescheinigung entgegengenommen:	Ja
Kennzeichen entgegengenommen:	Beide
Wartungsheft:	Digital
Wartungsnachweis:	Nicht prüfbar
Datum der letzten Wartung:	
Km-Stand bei letzter Wartung:	
Restlauf bis Service:	491 Tag(e)

» Fahrzeugausstattung

"Convenience"-Paket:Regen-/Lichtsensor, Coming- und Leaving-Home-Funktion, Innenspiegel automatisch abblendend	Einbau Differenzierung für Getriebe"DQ381" -- Fahrzeugteile -
"Safe & Driving"-Paket M (für Navigationssystem)	Einparkhilfe
10"-Navigationssystem "+"	Einstiegleisten in den Türausschnitten aus Kunststoff
16"-Ganzjahresreifen	Einton-Signalhorn
2 Leseleuchten vorn,2 hinten	Elektrische Luftzusatzheizung
4 Zyl.Dieselmotor 2,0L Aggr. 05L.C	Entriegelung Heckklappe/Deckel hinten von außen
4-Zyl.-Turbodiesel 2,0 l/110 kW (4V) CR Grundmotor: T37/T3Y/TS1/T4P/TR1/TOP/	Entriegelung Hintersitz mechanisch
T0N/T13/T29/TM4/TD1/T19/T11/T3C, TDI	Extern, USB Typ-C Datenbuchse(n) und Ladebuchse(n)
7-Gang-Automatikgetriebe	Fahrzeuge ohne besonderen Produktaufwertungsmaßnahmen
Abgaskonzept, EU6 AP	Fahrzeugklassen-Differenzierung -5FN-
Abwicklung Serie	Federbereich 08 nur Einbausteuerung keine Bedarfsprognose
Airbag FS und BFS, ohne Knieairbag, mit BFS-Deaktivierung	Fensterheber mit Komfortschaltung und Abschaltsicherung, elektrisch
Antenne nur für FM Empfang, Diversity	Fernlichtassistent
Armaturentafel Standard	Fertigungsablauf Standard
Außen-Sound Standard	Feststellbremse
Außenspiegel elektr. einstellbar, separat beheizbar	Formteilhimmel ungeteilt
Außenspiegel Fahrerseite konvex, Beifahrerseite konvex	FPK-Medium
Außenspiegelgehäuse lackiert	Frei konfigurierbares Kombiinstrument
Automatische Distanzregelung (mit follow to stop) und Speed-Limiter	Front Assist mit Warnen und Bremsen auf Fahrzeuge, Fußgänger und Radfahrer
Batterie 420A (70Ah)	Frontantrieb
Batterie/Generator Kapazität Standard	Fußhebelwerk "Standard"
Bauteilesatz ohne länderspezifische Bauvorschrift	Ganzjahresreifen 205/55 R16 94V xl
Betriebserlaubnis Nachtrag	Gepäckraumabdeckung, schiebbar
Betriebsspannung 12 V	Gepäckraumauskleidung mit Staufächern
Bordliteratur in Deutsch	Gepäcktaschen an Rückenlehnen
Bordwerkzeug	Gewichtsbereich 9 nur Einbausteuerung keine Bedarfsprognose
BRS für Fahrzeuge ohne E-Antrieb (ESC und eBKV)	Gurtkontrolle, E-Kontakt vorn und hinten, optisch und akustisch
Chrom-Paket	Heckscheiben-Wisch-Waschanlage mit Intervallschaltung
Climatronic (3-Zonen) mit Klimabedienteil hinten	Heckspoiler
Dachreling, schwarz	Hinterachse "Standard"
Dämpfung hinten,Basis 1	Höheneinstellung,manuell,für Vordersitze
Dämpfung vorn	Instrumenteneinsatz, Anzeige in KM/H
Datenträger für EU, integriert	Kältemittel R1234yf
Dekor-Einlagen für Konsole	Kein Sonderfahrzeug,Standard-Ausführung
Differenzialsperre (XDS) Dynamische Traktions Hilfe	Keine Aktionsausführung
Digitaler Radioempfang	Kennzeichenträger vorn (groß)
Drehstromgenerator 140 A	Kindersitzverankerung für Kindersitzsystem I-Size, 2 x top tether und Kindersitzverankerung vorn BF-Seite
Drei.-Automatikgurte vorn	Klappbare Haltegriffe, mehrteilig
Dreip.Automatikgurte hinten außen mit ECE-Label	Klimakomfortscheibe
Dreipunkt-Automatikgurt für mittleren Fondsitz	

Komfortpaket	Ohne Elektromotor (Hybrid)
Kopfstützen hinten (3 Stück)	Ohne erweitertem Sicherheitssystem
Kopfstützen vorn	Ohne Feuerlöscher
Kraftstoffsystem Diesel	Ohne Fußmatten
Landesverkaufsprogramm Deutschland	Ohne Head-Up Display
Lautsprecher, vorn und hinten	Ohne Individualeinbau
LED- Hauptscheinwerfer	Ohne Kompensator
Ledermultifunktionslenkrad, beheizbar mit Tiptronic	Ohne Ladekabel
Leichtmetallräder 7J x 16	Ohne Lehnenentriegelung für Vordersitze
Lendenwirbelstütze, manuell einstellbar für linke Vordersitzlehne	Ohne Mode3 Ladekabel
Leuchtwertenregulierung	Ohne Oberflächenschutz mit zusätzlichen Transportschutzmaßnahmen
Linkslenker	Ohne Schalthebelknopf/-Griff
Mapcare: Update des Kartenmaterials für Navigationssystem, inklusive Kartenmaterial	Ohne Scheinwerferreinigungsanlage, ohne Waschwasser-Standanzeige
Mirror Link plus Wireless "App" plus RSE (Vorbereitung)	Ohne Schriftzugsatz (ohne Typbezeichnung)
Mit Ausweichunterstützung mit Abbiegeassistent	Ohne Schubladen unter den Vordersitzen
Mit Multifunktionskamera	Ohne Sitzbelüftung/Massagesitze
Mit Rückfahrkamerasystem (Ausf.2)	Ohne Sonderspezifikationen
Mit Verkehrszeichenerkennung	Ohne Spurwechselassistent
Mit zus. Leuchten (Beleuchtungen innen)	Ohne Stabilisator hinten
Mittelarmlehne vorn	Ohne Steckdose
Modul Boden hinten Ausführung 4	Ohne Systeme für den Fahrzeugzugang
Müdigkeitserkennung	Ohne Tilgergewicht Lenkrad
Navigationsgerät-High	Ohne Überführungsausrüstung
Nebelscheinwerfer	Ohne Verbandmaterial, ohne Warndreieck
Nebelschlussleuchte	Ohne Vorbereitung für VTS (Vehicle-Tracing System)
Netztrennwand	Ohne Vorfeldbeleuchtung / Projektionsleuchte (Spiegel)
Netztrennwand	Ohne zus. Geräuschdämpfungsmaßnahmen für Innenraum
Nicht Heissland	Ohne zus. Karosserieabdeckungen seitlich(Steinschlagschutz)
Nichtraucherausführung	Ohne zus. Triebwerks-Unterschutz
Normalsitze vorn	Ohne Zusatz-/Standheizung
Ohne "drive select"	Ohne zusätzliche Bereifung
Ohne 2. Batterie	Online-Dienst, mit OCU, mit Head Unit Codierung, ohne WFS-Verbund
Ohne Aktivkohlebehälter mit SCR	Optionsinfotainment (MIB3)
Ohne alternativ-Antriebssystem	Pan-European-eCall
Ohne Anhängervorrichtung	Pannenset
Ohne beheizbare Scheibenwaschdüsen	Radschrauben mit Diebstahlsicherung (nicht abschließbar)
Ohne Berg-Anfahr/ Abfahrhilfe/ Komfort- fahrhilfe	Radstand
Ohne besondere Karosseriemaßnahmen	Rechtsverkehr
Ohne Car2X	Regionscode " ECE " für Radio
Ohne connect Paket 1	Reifen ohne Festlegung der Reifenmarke
Ohne Dacheinsatz (Voll Dach)	Reifendruckkontrolle
Ohne Dekorfolien/Embleme	Rückfahrkamera

Rücksitzbank ungeteilt, Lehne geteilt umlegbar mit
 Mittelarmlehne
 SBBR-Leuchte in LED-Technik
 Scheiben seitlich und hinten in Wärmeschutzverglasung
 Scheibenbremsen hinten
 Scheibenbremsen vorn
 Scheibenwischer-Intervallschaltung mit Licht/Regensensor
 SEAT CONNECT gen3 - Medien & Internet
 SEAT CONNECT gen3 - Sicherheit & Service, Remote-Zugriff
 und Online-Infotainment
 Seitenairbag vorn, mit Kopfairbag und Interaktionsairbag vorn
 Serienkraftstoff-Erstbefüllung
 Serviceanzeige 30000 km oder 2 Jahre (variabel)
 Servolenkung, geschwindigkeitsabhängig (Servotronic)
 Sicherheitsinnenspiegel automatisch abblendbar
 Sitzbezüge in Stoff
 Sitzheizung für Vordersitze getrennt regelbar
 Sonnenblenden mit Spiegel, Beifahrerseite mit Airbag-Label
 auf Sonnenblende und B-Säule
 Spezielles Typschild für EG für M1-Pkw
 Sprachsteuerung
 Spurhalteassistent
 Stabilisator vorn
 Standardelektrik
 Standard-Klimazonen
 Start/Stop-Anlage mit Rekuperation
 Stoßfänger Sport
 Tagesfahrlicht mit Assistenzfahrlicht u. Coming- u. Leaving-
 home Funktion automatisch
 Telefonvorbereitung für Handy
 Top-Komfortausstattung STYLE
 Tür und Seitenverkleidung
 Typprüfand Deutschland
 Typzeichen und Firmenemblem
 UWB fähiges Land und Trägerfrequenz 433,92 bis 434,42Mhz
 Variables Ladebodenkonzept
 Variant/Avant LEON Sportstourer
 Variante Grundausstattung
 Wartungsintervallverlängerung
 Wegfahrsperrung elektronisch
 Werksinterne Steuerung Selbstabholer
 Winterpaket: Sitzheizung vorn und Lenkradheizung
 Zentralverriegelung "Keyless-Go" ohne Safesicherung
 Zierleisten Standard

» Bereifung

MONTIERTE BEREIFUNG

Hersteller	Ort	Position	Typ	Felge	Dimension	Profiltiefe
Michelin	Vorne	Links	Ganzjahresreifen	Aluminium	205/55 R 16 94 V	5,0 mm
Michelin	Vorne	Rechts	Ganzjahresreifen	Aluminium	205/55 R 16 94 V	5,0 mm
Michelin	Hinten	Links	Ganzjahresreifen	Aluminium	205/55 R 16 94 V	5,0 mm
Michelin	Hinten	Rechts	Ganzjahresreifen	Aluminium	205/55 R 16 94 V	5,0 mm

Reifen zulässig: Ja

Reifen verkehrssicher: Ja

ERSATZ-/NOTRAD & ZUBEHÖR

Bordwerkzeug vorhanden: Ja

Tirefit vorhanden: Ja

Tirefit Ablaufdatum: 08.2027

Kompressor vorhanden: Ja

» Wertmindernde Faktoren

Nr	Bauteil	Schadensbeschreibung	Reparaturempfehlung
1	Bodenteppich	Riss	Ersetzen
2	Stoßfänger hinten	Kratzer	Lackieren
3	Vorbereitungszeit Kunststoff-Lackierung	Lack Vorbereitung	Ausführen
4	Türdichtung vorne links	Gerissen	Ersetzen

» Gebrauchsspuren

Nr	Bauteil	Schadensbeschreibung	Reparaturempfehlung
1	Alufelge hinten rechts	Kratzer	Akzeptabel (Gebrauchsspur)

» Merkantile Wertminderung

Vorschäden bekannt:	Nein
Vorschäden feststellbar:	Ja
Nachlackierungen vorhanden:	Ja
Nachlackierungen professionell ausgeführt:	Ja
Lackschichtdickenmessung durchgeführt:	Ja - mit Auffälligkeiten/Abweichungen

Nr	Bauteil	Schadensbeschreibung	Reparaturstatus	Reparaturkosten
1	Andere	Vollkaskoschaden		€ 9.525,81
Summe (ohne MwSt.):				€ 9.525,81

ERGEBNISSE DER LACKSCHICHTDICKENMESSUNG

Bauteil	Lack (μm)
Lackschichtdicke Kotflügel vorne links (μm)	245,0
Lackschichtdicke Tür vorne links (μm)	198,0
Lackschichtdicke Tür vorne rechts (μm)	185,0
Lackschichtdicke Kotflügel vorne rechts (μm)	229,0
Lackschichtdicke Motorhaube (μm)	326,0

Pro Bauteil wurden mindestens 3 Messungen durchgeführt.

» Hinweise zum Zustandsbericht

Angaben zum Auftrag und zum Bewertungsumfang:

Es wurde der Auftrag erteilt, einen Zustandsbericht über das beschriebene Fahrzeug zu erstellen.

Die Fahrzeugzustandsbewertung erfolgte auftragsgemäß auf Basis der vom Auftraggeber vorgegebenen Standards für Fahrzeugbewertungen. Die Feststellungen im Einzelfall trifft der Sachverständige aufgrund eigener Sachkunde und nach eigenem sachverständigen Ermessen.

Fahrzeug-Identifizierung:

VSSZZZKL8RR053562

FIN abgelesen und stimmt mit Unterlagen überein

Allgemeinzustand:

Gepflegter Allgemeinzustand

Besichtigungsbedingungen:

Ausreichend

Hebebühne/Hubmittel benutzt:

Nein

Motorenlauf durchgeführt:

Ja

Fahrprobe durchgeführt:

Ja

» Sonstige Bemerkungen

Vorliegendes Exemplar wurde auf elektronischem Wege erzeugt. Es ist ohne Originalunterschrift gültig.

» Ansichtsfotos



Fahrzeugansicht - diagonal vorne links



Fahrzeugansicht - diagonal vorne rechts



Fahrzeugansicht - diagonal hinten links



Fahrzeugansicht - diagonal hinten rechts



Innenraum - Cockpit mit Laufleistung



Equipment - Bordwerkzeug



Seitenansicht - Schweller links



Seitenansicht - Schweller rechts



Fahrzeug - Typenschild/Fahrgestellnummer



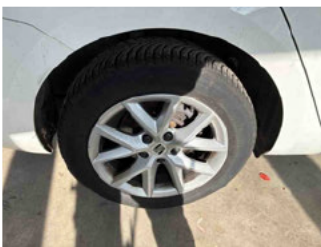
Räder - Rad montiert vorne links



Räder - Rad montiert vorne rechts



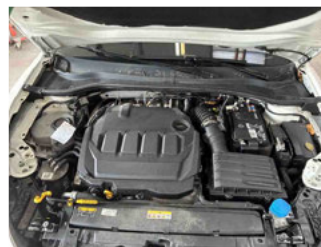
Räder - Rad montiert hinten links



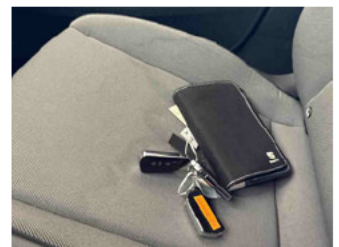
Räder - Rad montiert hinten rechts



Innenraum - Mittelkonsole



Fahrzeug - Motorraum offen



Equipment - Boardmappe/ Securitybag



Innenraum - Kofferraum



Fahrzeug - abgegebene ZB1



Lackstärke Tür vorne links



Lackstärke Tür vorne rechts



Lackstärke Motorhaube



Lackstärke Kotflügel vorne links



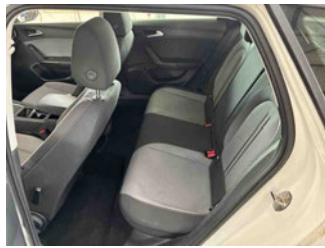
Lackstärke Kotflügel vorne rechts



Fahrzeug - Serviceunterlagen /
Wartungsnachweis



Innenraum - vorne



Innenraum - hinten



Räder - Haltbarkeitsdatum
Tirefit



Innenraum -
Navigationsgerät/Radio

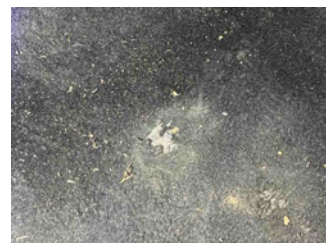
» Beschädigungsfotos

WERTMINDERNDE FAKTOREN

1 - Bodenteppich - Riss - Ersetzen

Kommentar

Brandlöcher und eingerissen!



2 - Stoßfänger hinten - Kratzer - Lackieren



3 - Vorbereitungszeit Kunststoff-Lackierung - Lack Vorbereitung - Ausführen

4 - Tüрдichtung vorne links - Gerissen - Ersetzen



GEBRAUCHSPUREN

1 - Alufelge hinten rechts - Kratzer - Akzeptabel (Gebrauchsspur)

