

» Übersicht

Auftrags-Nr: 1002201878
Besichtigt am: 02.12.2025 12:45
Berichts-Nr: 9577321
FIN: WAUZZZF46PA062595



Fahrzeugansicht - diagonal
vorne links



Fahrzeugansicht - diagonal
hinten rechts



Innenraum - Cockpit mit
Laufleistung

» Fahrzeugdaten

Fahrzeugkategorie:	Personenkraftwagen
Fahrzeugart:	Kombi
Hersteller:	Audi
Modell:	A4
HSN / TSN:	0588 / BWK
Erstzulassungsdatum:	27.04.2023
Laufleistung:	70.342 km
Nachweis Kilometerstand:	
Farbe:	Mythoschwarz Metallic
Farbe Dach:	Mythoschwarz Metallic
Antriebsart:	Allrad
Motorisierung/Kraftstoff:	Diesel
Hubraum:	2.000 ccm
Leistung:	150 kW (205 PS)
Fahrzeuglänge:	
Fahrzeughöhe:	
Fahrzeugbreite:	
Zulässiges Gesamtgewicht:	
Radstand:	
Anzahl Achsen:	2
Zylinder:	4
Schadstoffklasse:	Euro 6
Anzahl Türen:	4
Anzahl Sitze:	5
Getriebe:	Automatik 7-Gang
Polsterart:	Leder
Interieurfarbe:	schwarz-schwarz-felsgrau/schwarz-schwarz/schwarz/titangrau
Anzahl vorhandene Schlüssel:	2

» Dokumente & Wartung

Nächste HU:	12.2025
Zulassungsbescheinigung (ZBT1 Original) vorhanden:	Ja
Zulassungsbescheinigung entgegengenommen:	Ja
Kennzeichen entgegengenommen:	Keine
Wartungsheft:	Digital
Wartungsnachweis:	Nicht prüfbar
Datum der letzten Wartung:	
Km-Stand bei letzter Wartung:	
Restlauf bis Service:	14.500 KM

» Fahrzeugausstattung

3-Zonen-Komfortklimaautomatik	Dachhimmel in Stoff schwarz
4 Zyl.Dieselmotor 2,0L Aggr. 05L.A	Dachreling schwarz
4-Wege-Lendenwirbelstütze für die Vordersitze	Datenmodul Europa
4-Zyl.Turbodieselmotor 2,0 L/150 KW(4V) TDI, Common-Rail Grundmotor: T6F/T98/T48/T4T/T1T/T1H	Dekoreinlagen Diamantlack silbergrau
Abgaskonzept, EU6 AP	Dieselmotor
Ablage- und Gepäckraumpaket	Digitaler Radioempfang
Abwicklung Serie	Doppelton-Signalhorn
AdBlue-Tank mit erhöhtem Füllvolumen	Einbauteile f.4 Zyl.Motore
Airbags vorn, Beifahrerairbag deaktivierbar	Einfüllstutzen-Modul 1 ohne Einsatz
Akzentflächen schwarz matt	Einparkhilfe plus
allroad-spezifisches Serienfahrwerk	Einstiegsleisten mit Aluminiumeinleger vorne, mit allroad-Schriftzug
Ambiente-Lichtpaket	Elektrische Luftzusatzheizung
Anhängevorrichtung	Elektromechanische Parkbremse
Assistenzpaket Tour	Elektromechanische Servolenkung
Audi active lane assist	Erhöhd. der Serienkraftstoffstbefüllung
Audi adaptive cruise control	Fahrzeuge mit besonderen Produktaufwertungsmaßnahmen
Audi AG	Fahrzeugklassen-Differenzierung-8W0/8WA-
Audi connect Navigation & Infotainment	Fensterschachteilen in schwarz (Gummi)
Audi connect Notruf & Service mit Audi connect Remote & Control	Fernlichtassistent
Audi drive select	Fertigungsablauf Standard
Audi phone box	Folienbeklebung
Audi pre sense city	Frontscheibe in Wärmeschutz- und Akustikverglasung
Audi pre sense rear und basic	Fußgängerschutzmaßnahmen erweitert
Audi Soundsystem	Fußhebelwerk "Standard"
Audi virtual cockpit plus	Fußmatten vorn und hinten
Aufkleber/Schilder, englisch-deutsch	Gepäckraumauskleidung (Ausf.2)
Außenspiegel elektrisch einstell-, beheiz- und anklappbar, beidseitig automatisch abblendend, mit Memoryfunkt.	Gepäckraumklappe elektrisch öffnend und schließend
Außenspiegel links, asphärisch	Geschwindigkeitsbegrenzungsanlage
Außenspiegel rechts, asphärisch	Gewichtsbereich 14 nur Einbausteuerung keine Bedarfsprognose
Außenspiegelgehäuse in Wagenfarbe	Gewichtsklasse Vorderachse Gewichtsbereich 10
Avant "allroad"	Gurtanlegekontrolle
Basis	Heckblende (ECE)
Batterie 380A (68Ah)	Innenspiegel automatisch abblendend, rahmenlos
Batterie/Generator Kapazität Standard	Instrumenteneinsatz, Anzeige in KM/H
Bauteilesatz ohne länderspezifische Bauvorschrift	Interieurelemente in Kunstleder
Betriebserlaubnis Nachtrag	Kältemittel R1234yf
Bordliteratur in Deutsch	Kamerabasierte Verkehrszeichenerkennung
Bordwerkzeug	Kategorie 0
Businesspaket	Kein Selbstabholer
Dach in Wagenfarbe	Kein Sonderfahrzeug, Standard-Ausführung

Keine Aktionsausführung	Ohne Multimedia" im Fahrzeug
Kennzeichenträger vorn	Ohne Nackengebläse
Kindersicherheits-Paket	Ohne Scheinwerferreinigungsanlage
Kindersicherung, elektrisch betätigt	Ohne Sitzbelüftung/Massagesitze
Kindersitzbefestigung ISOFIX für den Beifahrersitz	Ohne Systeme für den Fahrzeugzugang
Kindersitzbefestigung ISOFIX und Top Tether für die äußeren Fondsitze	Ohne Vorbereitung für VTS (Vehicle-Tracing System)
Kofferraumbodenmatte	Ohne Vorkonditionierung
Komfortmittelarmlehne vorn	Ohne Windschott
Komfortschlüssel mit sensorgesteuerter Gepäckraumverriegelung	Ohne Zündanlaß-Schloß-Sperrsystem, ohne Lenkungssperre
Komfortschlüssel ohne Safelock	Ohne zus. Triebwerks-Unterschutz
Kopfstützen vorn	Ohne zus. Warnleuchten
Kraftstoffbehälter mit erhöhtem Füllvolumen (für quattro)	Ohne Zusatz-/Standheizung
Kraftstoffsystem Diesel	PKW-Ausführung
Ladeboden	quattro
Ländergruppe A	quattro mit ultra Technologie
Landesverkaufsprogramm Deutschland	Räder der Serie
Leder/Kunstleder mono.pur 550-Kombination	Räder, 5-Doppelarm-V, 7,5Jx18, Reifen 245/45 R18
Lederlenkrad 3-Speichen mit Multifunktion plus	Räder, 5-Parallelspeichen-V, 6,5Jx17, Winterreifen 225/55 R17
LED-Heckleuchten	Radschrauben Standard
Linkslenker	Rechtsverkehr
LTE-Unterstützung für Audi phone box	Regionscode " ECE " für Radio
Mild-Hybrid	Reifen 245/45 R18 96Y
Mit Multifunktionskamera	Reifen ohne Festlegung der Reifenmarke
Mit spez.Schilder/Aufkleber/ Sicherheitszertifikate für Deutschland	Reifendruck-Kontrollanzeige
MMI Navigation plus mit MMI touch	Reifenreparaturset
Modellbezeichnung gemäß neuer Leistungskennzeichnung	Riemenstartergenerator RSG 12V 130-200 A
Motorabdeckung	Rückfahrkamera
Nicht Heissland	Rücksitzlehne, geteilt umklappbar
Nichtraucherausführung	S tronic
Normalsitze vorn	Scheiben seitlich und hinten in Wärmeschutzverglasung
Ohne besondere Farbausstattung	Scheibenbremsen hinten, 16 Zoll (ECE)
Ohne besondere Karosseriemaßnahmen	Scheibenbremsen vorn, 16 Zoll (ECE)
Ohne Car2X	Scheinwerfer
Ohne Dacheinsatz (Voll Dach)	Seitenairbags vorn und hinten und Kopfairbagsystem
Ohne Dekorfolien/Embleme	Serienqualität
Ohne Feuerlöscher	Serviceanzeige 30000 km oder 2 Jahre (variabel)
Ohne Frontspoiler	Sicherheitsgurte in Schwarz
Ohne Garagentoröffner	Sitzheizung vorn
Ohne Head-up-Display	Smartphone-Interface
Ohne Heckspoiler	Sonnenblenden vorn
Ohne integriertes Mautsystem	Sonnenschutzrollo manuell für die Türscheiben hinten
Ohne Lehnenverriegelung für Vordersitze	Sonnenschutzverglasung abgedunkelt

spezielles Typschild EU
Spurwechselwarnung
Spurwechselwarnung inklusive Audi pre sense rear
Standard
Standardabgasanlage
Standard-Ausstattung
Standardelektrik
Standard-Klimazonen
Start-Stop-System
Steuerungsnummer
Steuerungsnummer direkt
Stoßfänger allroad serie
Tagfahrlicht
Tiptronic
Trägerfrequenz 433,92 bis 434,42 MHz
Transportschutz (Ausf.1)
Türgriffe in Wagenfarbe
Typprüfland Deutschland
Variante " allroad "
Verbandmaterial mit Warndreieck und Warnwesten
Vorbereitung für Functions on Demand
Vordersitze elektrisch einstellbar mit Memory-Funktion für den Fahrersitz
Vordersitze elektrisch einstellbar, inklusive Memory-Funktion für den Fahrersitz
Wegfahrsperre elektronisch
Winterräderverbau in der Serie
Zus. Karosserieabdeckungen Steinschlag- schutz

» Bereifung

MONTIERTE BEREIFUNG

Hersteller	Ort	Position	Typ	Felge	Dimension	Profiltiefe
Michelin	Vorne	Links	Winter	Aluminium	225/55 R 17 97 H	5,0 mm
Michelin	Vorne	Rechts	Winter	Aluminium	225/55 R 17 97 H	5,0 mm
Michelin	Hinten	Links	Winter	Aluminium	225/55 R 17 97 H	6,0 mm
Michelin	Hinten	Rechts	Winter	Aluminium	225/55 R 17 97 H	6,0 mm

Reifen zulässig: Ja

Reifen verkehrssicher: Ja

ZUSÄTZLICHE BEREIFUNG

Hersteller	Ort	Position	Typ	Felge	Dimension	Profiltiefe
Continental			Sommer	Aluminium	245/45 R 18 96 Y	3,0 mm
Continental			Sommer	Aluminium	245/45 R 18 96 Y	4,0 mm
Continental			Sommer	Aluminium	245/45 R 18 96 Y	6,0 mm
Continental			Sommer	Aluminium	245/45 R 18 96 Y	6,0 mm

Reifen zulässig: Ja

Reifen verkehrssicher: Ja

ERSATZ-/NOTRAD & ZUBEHÖR

Bordwerkzeug vorhanden: Ja

Tirefit vorhanden: Ja

Tirefit Ablaufdatum: 02.2027

Kompressor vorhanden: Ja

» Wertmindernde Faktoren

Nr	Bauteil	Schadensbeschreibung	Reparaturempfehlung
1	Stoßfängerspoiler vorne	Kratzer	Ersetzen
2	HU/AU (Haupt-/Abgasuntersuchung)	Abgelaufen	Erneuern

» Gebrauchsspuren

Das Fahrzeug weist dem Alter, der Laufleistung und dem Einsatzzweck entsprechende Gebrauchsspuren auf.

» Merkantile Wertminderung

Vorschäden bekannt:	Nein
Vorschäden feststellbar:	Nein
Nachlackierungen vorhanden:	Nein
Lackschichtdickenmessung durchgeführt:	Ja - ohne Auffälligkeiten/Abweichungen

ERGEBNISSE DER LACKSCHICHTDICKENMESSUNG

Die Messwerte lagen im üblichen Bereich.

Pro Bauteil wurden mindestens 3 Messungen durchgeführt.

» Hinweise zum Zustandsbericht**Angaben zum Auftrag und zum Bewertungsumfang:**

Es wurde der Auftrag erteilt, einen Zustandsbericht über das beschriebene Fahrzeug zu erstellen.

Die Fahrzeugzustandsbewertung erfolgte auftragsgemäß auf Basis der vom Auftraggeber vorgegebenen Standards für Fahrzeugbewertungen. Die Feststellungen im Einzelfall trifft der Sachverständige aufgrund eigener Sachkunde und nach eigenem sachverständigen Ermessen.

Fahrzeug-Identifizierung:

WAUZZZF46PA062595

FIN abgelesen und stimmt mit Unterlagen überein

Allgemeinzustand:

Verschmutzt

Besichtigungsbedingungen:

Eingeschränkt

Hebebühne/Hubmittel benutzt:

Ja

Motorenlauf durchgeführt:

Ja

Fahrprobe durchgeführt:

Nein

» Sonstige Bemerkungen

Vorliegendes Exemplar wurde auf elektronischem Wege erzeugt. Es ist ohne Originalunterschrift gültig.

» Ansichtsfotos



Fahrzeugansicht - diagonal vorne links



Fahrzeugansicht - diagonal vorne rechts



Fahrzeugansicht - diagonal hinten links



Fahrzeugansicht - diagonal hinten rechts



Innenraum - Cockpit mit Laufleistung



Equipment - Bordwerkzeug



Seitenansicht - Schweller links



Seitenansicht - Schweller rechts



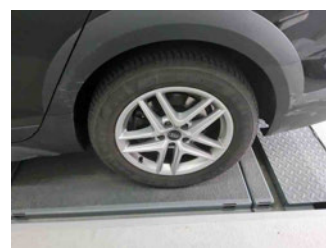
Fahrzeug - Typenschild/Fahrgestellnummer



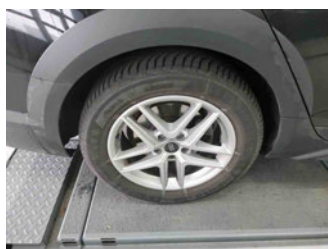
Räder - Rad montiert vorne links



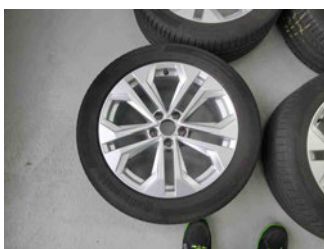
Räder - Rad montiert vorne rechts



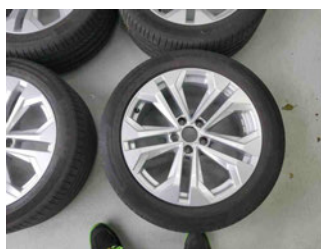
Räder - Rad montiert hinten links



Räder - Rad montiert hinten rechts



Räder - Rad beiliegend #1



Räder - Rad beiliegend #2



Räder - Rad beiliegend #3

» Beschädigungsfotos

WERTMINDERNDE FAKTOREN

1 - Stoßfängerspoiler vorne - Kratzer - Ersetzen



2 - HU/AU (Haupt-/Abgasuntersuchung) - Abgelaufen - Erneuern

