



Zustandsbericht

Protokollnummer: 46253059
Auftrags-Nr / Referenz: 17414402
Besichtigungsdatum: 14.04.2026

Angaben zum Fahrzeug

| | | | |
|--------------------------------|--|---------------------------------|------------------------|
| Hersteller / Modell | Volvo XC90 T8 AWD Plug-in Hybrid Plus Bright | | |
| Kennzeichen | VER-EE 154 | Fahrgestellnummer | YV1LFH5V6R1219917 |
| Erstzulassung | 14.03.2024 | Laufleistung (abgelesen) | 31.924 km |
| HSN/TSN | 9101 / BUL 00013 | Kraftstoffart / Zylinder | Hybr.B/E ext.aufl. / 4 |
| Fahrzeugart | Geländewagen | Antriebsart | Allradantrieb |
| Schadstoffklasse | EURO6;WLTP;EA;PI/CI;M, N... | Getriebe / Anzahl Gänge | Automatik |
| Farbe | Weiß Perleffekt | Besichtigungszustand | ausreichend |
| Leistung / Hubraum | 228 kW / 1.969 ccm | Nächste HU | 03/2027 |
| Wartungsheft / Nachweis | vorhanden / vollständig | Restlauf bis Service | 29.457 km |
| Letzte Wartung | 03/2026 bei 31.386 km | Polsterart | Leder |
| Vorschaden | Keine Feststellbar | Polsterfarbe | Schwarz |
| Nachlackierung | Keine Feststellbar | zul. Gesamtgewicht | 2.950 kg |
| Dokumente | ZB I / II vorhanden (Kopie) | Anzahl Halter | 1 |
| Schlüssel soll/ist | 2/2 | Anzahl Sitze / Türen | 7 / 5 |
| Vertragsnummer | 17414402 | Re-Import | Nein |

Zustandsbericht

Hauptbereifung

| Achse | Reifengröße | Reifentyp | Hersteller | Profiltiefe | Verkehrstauglichkeit |
|-------|-----------------|-------------------------------|-------------|-------------|----------------------|
| 1 | 275/40 R21 107V | Sommerreifen auf Leichtmetall | Continental | 6mm / 6mm | i.O. |
| 2 | 275/40 R21 107V | Sommerreifen auf Leichtmetall | Continental | 6mm / 6mm | i.O. |

Legende: Profiltiefenangabe für Reifen links an erster Stelle, für Reifen rechts an zweiter Stelle der Achse

Ausstattung

Serienausstattung

| Bezeichnung |
|---|
| ABS - Anti-Blockier-System |
| Acoustic Vehicle Alerting System (AVAS) Akustischer Fußgänger-/Radfahrerschutz durch künstlich generierte Fahrgeräusche im Geschwindigkeitsbereich bis 20 km/h |
| Airbag, Beifahrerseite abschaltbar |
| Airbags - Airbags für Fahrer und Beifahrer mit zweistufigem Auslösesystem - Knieairbag für Fahrer - Seitenairbags für Fahrer und Beifahrer - Kopf-/Schulterairbags für alle Insassen |
| Aktiv-Sicherheitsgurte mit Gurtstraffer Voraktivierung der Gurtstraffer in Gefahrensituationen und Gurtkraftbegrenzer |
| Allradantrieb (AWD) abhängig vom Fahrmodus |
| Aluminium Ladekantenschutz im Gepäckraum |
| Ambientebeleuchtung Erweiterte Innenbeleuchtung mit: - Ambientebeleuchtung vorne und hinten - beleuchtete Türablagen und Türöffner vorn und hinten - Ambientebeleuchtung an den Türen vorn und hinten - Einstiegsleisten mit illuminiertem Volvo-Schriftzug - Ausstiegsleuchten in den Fondtüren - Ambientebeleuchtung an der Armaturenobertafel - Fußraumbeleuchtung hinten - Arbeitsleuchte an der Gepäckraumklappe |

TÜV SÜD Auto Partner GmbH
Gutenbergstraße 13
70771 Leinfelden-Echterdingen

Besichtigungsort
Holman Compound Linz
Asbacher Str/ Sterner Huette
53545 Linz am Rhein

Empfänger
Backoffice
Santander Consumer Leasing GmbH
Santander-Platz 1
41061 Mönchengladbach



| Bezeichnung |
|---|
| Android Infotainmentsystem - 9"-Touchscreen (22,9-cm-Diagonale) - Bluetooth -Freisprecheinrichtung inkl. Audiostreaming - Digitale Fahrzeugbedienungsanleitung - Digitaler Radioempfang (DAB+) - 2 USB-C-Anschlüsse (kompatibel mit Apple iPod/iPhone/iPad) |
| Armaturentafel und Türverkleidung in Lederoptik mit Kontrastnähten |
| Armlehnen mit integriertem Staufach und Getränkehalter für die 3. Sitzreihe (links und rechts) |
| Außenspiegel elektrisch einklappbar |
| Außenspiegel elektrisch einstellbar |
| Außenspiegel und Heckscheibe beheizbar (automatisch) |
| Außentemperaturanzeige |
| Befestigungssystem für Tragetaschen im Gepäckraum |
| Bergabfahrassistent - Hill Descent Control (HDC) |
| Berganfahrassistent Hill Start Assist (HSA) |
| Beschlagsensor zur automatischen Aktivierung der Defrosterfunktion |
| Blinkleuchten (LED) in Außenspiegel integriert |
| Bordcomputer mit Fahrzeugkontrollfunktionen |
| Bremsenergierückgewinnung |
| Bremsleuchte, dritte |
| Chromapplikationen am Fahrzeugheck |
| Chromapplikationen im vorderen Stoßfänger |
| Chromzierleiste im Türschwellerbereich mit Recharge Schriftzug |
| Dachkantenspoiler |
| Dachreling aus Aluminium (integriert) |
| Deaktivierung der Hochvoltbatterie im Falle einer Kollision |
| Digital Services inkl. Google Maps Navigationssystem - Google Services (beinhaltet Google Maps, Google Assistant, Google Play Store und unbegrenztes Datenvolumen) - Volvo On Call (beinhaltet u.a. die Alarmierung des Volvo On Call Service-Centers per Knopfdruck sowie zusätzliche Komfortdienste über die Volvo CarsApp) - Die Nutzung ist zeitlich begrenzt und wir danach kostenpflichtig. Weitere Informationen zu einer Verlängerung erhalten Sie bei einem Volvo Händlerpartner |
| Digitale Instrumentierung 2. Gen. Vollgrafisches 12,3"-Fahrerdisplay (31,2-cm-Diagonale) mit zwei variablen Rundinstrumenten und Infodisplay (z. B. für Navigations- Kartenansicht) |
| Driver Assistance - Emergency Stop Assist (automatisches Nothaltesystem bei Nichtbeachtung von Warnhinweisen infolge von ausbleibenden Lenk-, Brems- und Beschleunigungsaktivitäten des Fahrers inkl. Aktivierung der Warnblinkanlage und automatischer Bremsung bis zum Stillstand) - Pilot Assist (Spurführungsassistent mit adaptiver Geschwindigkeitsregelanlage bis zu Geschwindigkeiten von 130 km/h) - Adaptive Geschwindigkeitsregelanlage |
| Driver Awareness - Blind Spot Information System (BLIS) - Totwinkelassistent inkl. Spurwechsel -Warnung vor sich schnell nähernden Fahrzeugen - Cross Traffic Alert (CTA) - Querverkehrs -Warnung m. Bremseingriff - Warnung vor sich seitlich nähernden Fahrzeugen, Fahrradfahrern und Fußgängern beim rückwärtigen Ausparken inkl. Bremsung bis zum Stillstand bei Nichtbeachtung der Warnsignale - Heckaufprallabschwächung Präventivschutz bei drohenden Heckkollisionen |
| Einparkhilfe, vorne und hinten mit automatischen Bremseingriff |
| Einstiegsleisten aus Aluminium mit Recharge Schriftzug, vorne und hinten |
| Elektronische Differentialsperre |
| Elektronische Stabilitätskontrolle |
| Erweitertes Luftreinigungssystem mit Feinstaubfilterung nach Luftqualitätsstandard PM2,5 |
| Fensterheber elektrisch vorn und hinten mit Auto-Down- und Auto-Up-Funktion |
| Fensterumrandung in Chrom |
| Festbremsautomatik Festbremsmechanismus nach dem Auslösen der Airbags oder der Gurtstraffer, um Folgeunfälle zu verhindern |
| Flaschenhalter im Gepäckraum |

TÜV SÜD Auto Partner GmbH
Gutenbergstraße 13
70771 Leinfelden-Echterdingen

Besichtigungsort
Holman Compound Linz
Asbacher Str/ Sterner Huette
53545 Linz am Rhein

Empfänger
Backoffice
Santander Consumer Leasing GmbH
Santander-Platz 1
41061 Mönchengladbach



| Bezeichnung |
|--|
| Frontgrill im Wasserfall-Design in Chrom |
| Gepäckraum-Trennnetz |
| Getriebe: 8-Gang Automatikgetriebe |
| Gurthöheneinstellung vorn und hinten (2. Sitzreihe) |
| Heckklappenautomatik elektrisch |
| Heckscheibe, beheizbar |
| Heckscheibenwischer |
| Innen- und Außenspiegel automatisch abblendend |
| Intelligentes Fahrerinformationssystem verzögert in Gefahrensituationen eingehende Anrufe oder Fahrzeuginformationen |
| ISOFIX-Aufnahme für die äußeren Rücksitze |
| Keyless Drive (elektronisches Zugangssystem) mit sensorgesteuerter Heckklappe, beleuchteten Türgriffen und Bodenleuchten |
| Keyless Start elektronisches Motorstartsystem |
| Kindersicherung für die hinteren Türen (elektrisch) |
| Klimaautomatik mit 4-Zonen-Temperaturregelung - Individuelle Klimatisierung für Fahrer, Beifahrer und Fondpassagiere links und rechts (2. Sitzreihe) inkl. Klimadisplay für die 2. Sitzreihe |
| Klimatisierung für die 3. Sitzreihe |
| Kopfstützen (7) |
| Kopfstützen der 2. Sitzreihe umlegbar (elektrisch) |
| Ladebox unter dem Laderaumboden |
| Ladekabel Schuko/Typ 2 (Mode 2) 7 m Länge, 1-phasig, 10A (zum Anschluss an eine haushaltsübliche 230-Volt-Steckdose) |
| Laderaumrollo (semiautomatisch) |
| Lenkrad höhen- und längseinstellbar |
| Lenkrad: Lenkradheizung |
| Lenkrad: Multifunktionstasten am Lenkrad |
| Make-up-Spiegel für Fahrer und Beifahrer, beleuchtet |
| Mittelarmlehne vorn inkl. Getränkehalter |
| Notfall-Bremsleuchten bei starker Verzögerung schnelles Aufleuchten der Bremsleuchten; bei Geschwindigkeiten unter 10 km/h automatische Aktivierung der Warnblinkanlage |
| Ottopartikelfilter |
| Paket: Sitzkomfort-Paket - Elektrisch einstellbarer Beifahrersitz (8-Wege) - Elektrisch einstellbarer Fahrersitz (8 -Wege) mit Memoryfunktion für Fahrersitz- und Außenspiegeleinstellung (in Funkfernbedienung gespeichert) - Lendenwirbelstütze (4-Wege elektrisch einstellbar) für Fahrer- und Beifahrersitz - Memoryfunktion für Beifahrersitz - Beinauflage einstellbar für Fahrer- und Beifahrersitz |
| Parkbremse (elektrisch) |
| Parktickethalter |
| Pollenfilter |
| Polsterung: Leder/Ledernachbildung Komfortsitze - inkl. Mittelarmlehne hinten (2. Sitzreihe) - Aluminiumeinlage: Metal Mesh - Dachhimmel: Hell Beige |
| Radio: Audiosystem Premium Sound by Harman/Kardon - 600 Watt Leistung - 14 Lautsprecher - Fresh Air - Subwoofer - Dirac Unison - Soundoptimierung |
| Radiozubehör: Smartphone Integration Apple CarPlay |
| Radiozubehör: Zwei USB-C Schnittstellen an der Rückseite der Tunnelkonsole |
| Regensensor mit automatischer Lichtfunktion |
| Reifendruckkontrollsystem mit reifenindividueller Druckverlustmeldung |
| Run-off Road Protection Präventiv-Schutzsystem bei unbeabsichtigtem Verlassen der Straße oder drohenden Überschlägen inkl. Voraktivierung der Gurtstraffer, Deaktivierung der Batterie (nur Plug-in Hybrid), Notruf über Volvo On Call und Türentriegelung |

TÜV SÜD Auto Partner GmbH
Gutenbergstraße 13
70771 Leinfelden-Echterdingen

Besichtigungsort
Holman Compound Linz
Asbacher Str/ Sterner Huette
53545 Linz am Rhein

Empfänger
Backoffice
Santander Consumer Leasing GmbH
Santander-Platz 1
41061 Mönchengladbach



Bezeichnung

Räder: Reifendichtmittel Inkl. 12-Volt Kompressor, Höchstgeschwindigkeit 80 km/h

Rückfahrkamera

Safety Assistance -Aut. Notbremsystem mit Erkennung von Fahrzeugen, Fahrradfahrern und Fußgängern und Großtieren inkl. Kreuzungsbremsassistent und Notbremsassistent bei Gegenverkehr -Connected Safety -Driver Alert - Aufmerksamkeitswarner -Geschwindigkeitsbegrenzung (variabel) -Geschwindigkeitsregelanlage -Lane Keeping Aid (LKA) - Aktiver Spurhalteassistent -Oncoming Lane Mitigation -Ready to Drive notification -Road Edge Detection -Road Sign Information (RSI) - Verkehrszeichenerkennung

Schleudertrauma-Schutzsystem (WHIPS) inkl. Durchtauchschutz auf allen Sitzplätzen und energieabsorbierende Sitzpolsterungen vorn

Servolenkung, geschwindigkeitsabhängig

Sicherheitsbremssystem mit Scheibenbremsen rundum (innenbelüftet) automatischer Bremssystemvorspannung, Bremsassistent und automatischer Haltefunktion

Sitze: Dritte Sitzreihe (7-Sitzer) manuell aufstell- und versenkbar mit Längseinstellung (120 mm) für die 2. Sitzreihe und Easy-Entry-Funktion

Sitze: Kindersitz im mittleren Fondsitz (2. Sitzreihe) integriert

Sitze: Rücksitzbank der 2. Sitzreihe im Verhältnis 40/20/40 oder komplett umlegbar inkl. individueller Lehnenneigungseinstellung

Sitze: Sitzheizung hinten (äußere Sitze der 2. Sitzreihe)

Sitze: Sitzheizung vorn

Sonnenrollos für die hinteren Seitenfenster (integriert)

Standheizung mit Timer (elektrisch)

Start-/Stop-Technologie

Steckdose 12 Volt-Anschluss im Gepäckraum

Telefon: Induktives Smartphone-Ladesystem Lädt Smartphones, die den Qi-Standard unterstützen, auf einer Ladefläche kabellos auf

Textilfußmatte für die 3. Sitzreihe

Textilfußmatten-Premium vorn und hinten

Verbandskasten und Warndreieck

Verglasung: Colorverglasung

Verzurrösen im Gepäckraum (klappbar)

Vorbereitung für Anhänger-Stabilisierungskontrolle (TSA)

Warnton/-anzeige bei nicht angelegten Sicherheitsgurten (für alle Sitzplätze)

Wegfahrsperr

Zentralverriegelung mit zwei Funkfernbedienungen und integriertem Notschlüssel inkl. automatischer Verriegelung des Handschuhfachs und der Türen während der Fahrt (deaktivierbar) Panikfunktion (in Funkfernbedienung integriert) Komfortöffnung/-schließung der Seitenfenster und ggf. Schiebedach per Funkfernbedienung Gepäckraumklappenentriegelung per Funkfernbedienung oder vom Fahrerplatz aus

Sonderausstattung

Bezeichnung

Anhängerkupplung (semielektrisch)

Frontscheibenheizung

Lackierung: Crystal Weiß-Perleffekt

Paket: Licht-Paket - Scheinwerferreinigungsanlage - Voll-LED -Scheinwerfer "Thors Hammer" Active High Beam mit erwei. Fernlicht, dyn. Kurvenlicht, intelligentem Fernlichtassist. mit adap. Leuchtweitenregulierung und integriertem LED -Tagfahrlicht - Ambientebeleuchtung Erweitert: Ambientebeleuchtung v/h, an der Armatureoberfläche, an den Türen Ausstiegsleuchten v/h Beleuchtete Türablagen - öffener v/h Einstiegl. vorn mit Schriftzug Fußraumbeleuchtung h. Arbeitsleuchte an der Gepäckraumklappe

Panorama Glas-Schiebedach mit Hebefunktion (elektrisch) mit integriertem, stufenlos einstellbarem Sonnenschutz

Parkkamera mit 360° Surround View - inkl. Einparkhilfe vorn, seitlich und hinten mit automatischem Bremsengriff (hinten)

Räder: Leichtmetallfelgen 21"-8-Speichen-Design Diamantschnitt/Hochglanzschwarz Reifen 275/40 R21; Felgen 9 x 21"



Bezeichnung

Verglasung: Seiten- und Heckfenster abgedunkelt (ab B -Säule)

Gebrauchsspuren

| Nr. | Bauteilgruppe | Beschreibung |
|-----|---------------|--------------|
|-----|---------------|--------------|

Das Fahrzeug weist dem Alter und Einsatzzweck entsprechende Gebrauchsspuren auf.

Festgestellte Nachlackierungen

| Nr. | Ort | Wertminderung |
|-----|-----|---------------|
|-----|-----|---------------|

Keine feststellbar

Der Verschleißzustand sowie evtl. Schäden an der Bereifung sind wertmäßig berücksichtigt.

Hinweise zum Gutachten

Angaben zum Auftrag und zum Begutachtungsumfang:

Es wurde der Auftrag erteilt, eine Fahrzeugbewertung über das beschriebene Fahrzeug zu erstellen.

Fahrzeug-Identifizierung:

- Die Fahrzeug-Identifizierungsnummer (FIN) wurde am Fahrzeug abgelesen und die Übereinstimmung im Verlauf der Besichtigung durch den Unterzeichner mit den vorgelegten Unterlagen festgestellt.

Besichtigungsbedingungen:

- Die Besichtigungsbedingungen waren zur Beurteilung des Fahrzeuges ausreichend.
- Zur Untersuchung des Fahrzeuges standen keine Hubmittel bzw. Grube zur Verfügung. Aus diesem Grund war die Besichtigung der Fahrzeugunterseite nur begrenzt möglich.

Probefahrt / Probelauf von Motor und Aggregaten:

- Es wurde bei der Besichtigung des Fahrzeuges keine Probefahrt/keine Rangierfahrt durchgeführt.
- Ein Probelauf des Motors wurde durchgeführt.

Vorschäden:

- Am Fahrzeug konnten augenscheinlich keine reparierten Vorschäden festgestellt werden.

Weitere Hinweise und Feststellungen:

- Die getroffene Feststellung beinhalten weder eine Fahrzeugabnahme im Sinne der StVZO, noch im Sinne des Gewährleistungsrechtes.
- Werden Schäden oder Mängel welche erst im Rahmen von Zerlege-/ Diagnosearbeiten oder durch erweiterte Kenntnisse festgestellt, sowie durch verschwiegene Mängel oder arglistige Täuschung hervorgerufen, wird um sofortige Benachrichtigung des Sachverständigen gebeten.
Eine Nachbesichtigung des Fahrzeuges zur Feststellung des Umfanges der Reparaturenerweiterung und damit verbundenen Kostenausweitung wird in diesem Fall durch den Sachverständigen umgehend durchgeführt. Die für die Schadenerweiterung ursächlichen Altteile sind bis zur Nachbesichtigung durch den Sachverständigen aufzubewahren.

TÜV SÜD Auto Partner GmbH
Gutenbergstraße 13
70771 Leinfelden-Echterdingen

Besichtigungsort
Holman Compound Linz
Asbacher Str/ Sterner Huette
53545 Linz am Rhein

Empfänger
Backoffice
Santander Consumer Leasing GmbH
Santander-Platz 1
41061 Mönchengladbach



Übersichtsfotos



Abbildung 1: Schräg vorne



Abbildung 2: Schräg vorne



Abbildung 3: Schräg hinten

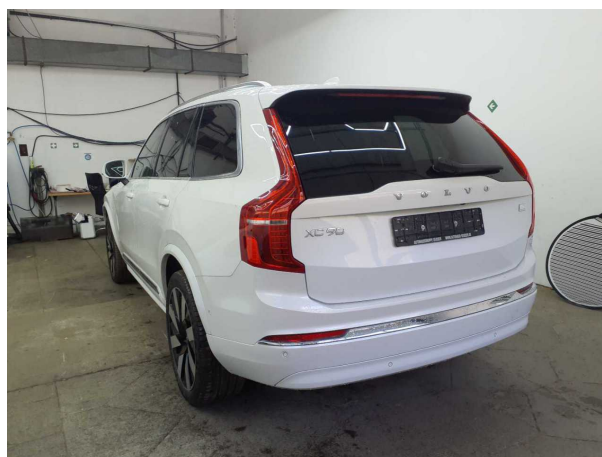


Abbildung 4: Schräg hinten



Abbildung 5: Laderaum



Abbildung 6: Motorraum

TÜV SÜD Auto Partner GmbH
Gutenbergstraße 13
70771 Leinfelden-Echterdingen

Besichtigungsort
Holman Compound Linz
Asbacher Str/ Sterner Huette
53545 Linz am Rhein

Empfänger
Backoffice
Santander Consumer Leasing GmbH
Santander-Platz 1
41061 Mönchengladbach

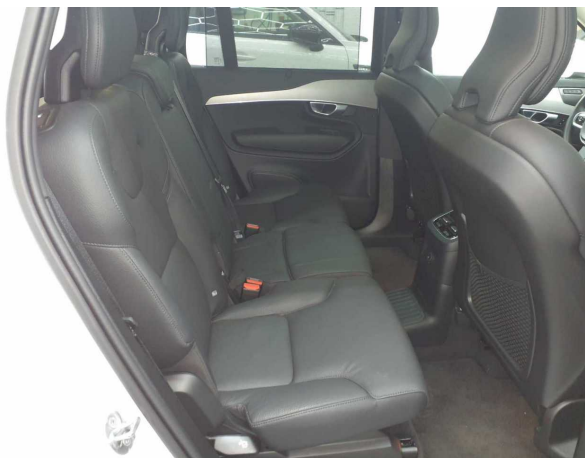


Abbildung 13: Innenraum hinten



Abbildung 14: Montierte Bereifung



Abbildung 15: Ladebuchse/Tankstutzen



Abbildung 16: Sonstiges



Abbildung 17: Sonstiges