

» Übersicht

Auftrags-Nr: 1002482465
Besichtigt am: 18.06.2026 11:20
Berichts-Nr: 10827162
FIN: WVGZZZE2ZPP523015



Fahrzeugansicht - diagonal
vorne links



Fahrzeugansicht - diagonal
hinten rechts



Innenraum - Cockpit mit
Laufleistung

» Fahrzeugdaten

Fahrzeugkategorie:	Personenkraftwagen
Fahrzeugart:	SUV
Hersteller:	Volkswagen
Modell:	ID 4
HSN / TSN:	0603 / CQL
Erstzulassungsdatum:	22.06.2023
Laufleistung:	42.696 km
Nachweis Kilometerstand:	Abgelesen
Farbe:	Gletscherweiß Metallic
Farbe Dach:	Schwarz
Antriebsart:	Heckantrieb
Motorisierung/Kraftstoff:	Elektrisch
Hubraum:	
Leistung:	150 kW (205 PS)
Fahrzeuglänge:	
Fahrzeughöhe:	
Fahrzeugbreite:	
Zulässiges Gesamtgewicht:	
Radstand:	
Anzahl Achsen:	2
Zylinder:	
Schadstoffklasse:	
Anzahl Türen:	4
Anzahl Sitze:	5
Getriebe:	Automatik 1-Gang
Polsterart:	Alcantara
Interieurfarbe:	Soul-Schwarz - Platinum Grey/ Platinum Grey - Soul-Schwarz/ Schwarz/Schwarz
Anzahl vorhandene Schlüssel:	2

» Dokumente & Wartung

Nächste HU:	06.2026
Zulassungsbescheinigung (ZBT1 Original) vorhanden:	Ja
Zulassungsbescheinigung entgegengenommen:	Ja
Kennzeichen entgegengenommen:	Keine
Wartungsheft:	Digital
Wartungsnachweis:	Nicht prüfbar
Datum der letzten Wartung:	
Km-Stand bei letzter Wartung:	
Restlauf bis Service:	370 Tag(e)

» Fahrzeugausstattung

"Easy Open & Close" - Heckklappe mit sensorgesteuerter Öffnung und Schließung, mit Fernentriegelung	Drammen 8 J x 20 vorn, 9 J x 20 hinten, in Schwarz / glanzgedreht, Reifen 235/50R 20 vorn, Reifen 255/45 R 20 hinten
11 kW AC-Ladeleistung (Wechselstrom)	Drehmoment 310 Nm Grundmotor ist: N06/N07/N10
2 USB-C-Schnittstellen vorn, 2 USB-C-Ladebuchsen an der Mittelkonsolehinten; Ladeleistung bis zu 45 W	Dreipunkt-Automatiksicherheitsgurte vornmit Höheneinstellung und Gurtstraffer
3 Kopfstützen hinten	Dynamischer Fernlichtassistent "Dynamic Light Assist" für LED-Matrix-Scheinwerfer
3D-LED-Rückleuchten mit dynamischer Blinkleuchte	Einfassung des Infotainment-Displays und der zentralen Bedienelemente in Schwarz
4 Leichtmetallräder "Drammen", 8 J x 20 vorn, 9 J x 20 hinten, in Schwarz, Oberfläche glanzgedreht	Einparkhilfe - Warnsignale bei Hindernissen im Front- und Heckbereich
6+1 Lautsprecher	Einton-Signalhorn
Abbiegebremsfunktion und Ausweichunterstützung	Elektrische Luftzusatzheizung
Abdeckungen für Leichtmetallräder	Elektro-Motor Aggr.0EH.A
Airbag für Fahrer und Beifahrer, mit Beifahrerairbag-Deaktivierung	Elektro-Motor Systemleistung 150KW Grundmotor ist: N06/N07
Airstop®-Reifen 235/50 R 20 vorn, Airstop®-Reifen 255/45 R 20 hinten	Embleme
Ambientebeleuchtung 30-farbig	e-Sound
Anhängervorrichtung anklappbar, mit elektrischer Entriegelung	Fahrassistent "Travel Assist", Spurhalteassistent "Lane Assist" und "Emergency Assist"
App-Connect inkl. App-Connect Wireless für Apple CarPlay und Android Auto	Fahrprofilauswahl
Armaturentafel Komfort	Fahrzeuge mit besonderen Produktaufwertungsmaßnahmen
Armlehne für Vordersitze	Fahrzeugklassen-Differenzierung -11A-
Assistenzpaket "Plus"	Federbereich 06 nur Einbausteuerung keine Bedarfsprognose
Außenspiegel elektrisch einstell-, anklapp- und beheizbar	Fertigungsablauf Mosel
Außenspiegel Fahrerseite asphärisch, Beifahrerseite konvex	Frontscheibe in Verbundsicherheitsglas, drahtlos beheizbar und infrarot-reflektierend, geräuschkämmend
Außenspiegelgehäuse	Gepäcknetz
Automatische Distanzregelung ACC "stop & go", mit Geschwindigkeitsbegrenzer	Gepäckraumboden
Batterie 320A (49Ah)	Getriebe für Elektroantrieb (1-Gang)
Bauteilesatz ohne länderspezifische Bauvorschrift	Getriebe Übersetzung 12,976
Betriebserlaubnis Nachtrag	Gewichtsbereich 10 nur Einbausteuerung keine Bedarfsprognose
Betriebsspannung 12 V	Heckantrieb
Bordliteratur in Deutsch (Deutschland)	Hinterachsgewicht Standard
Bordwerkzeug	Hochvolt-Batterie 82 kWh (brutto)
Car2X	Infotainment-Paket
CCS-Ladedose	Innenspiegel automatisch abblendend
Coupe	Interieur Style Platinum Grey mit Lenkrad in Schwarz
Dachleiste, Farbe modellabhängig	IQ.LIGHT - LED-Matrix-Scheinwerfer mit automatischer Fahrlichtschaltung, Schlechtwetterlicht, Begrüßungsfunktion
Dämpfung hinten,Basis 1	ISOFIX-Halteösen für Kindersitze auf den äußeren Rücksitzen sowie auf dem Beifahrersitz, i-Size-kompatibel
Dämpfung vorn	Kältemittel R744
DC/DC Wandler 3,0 KW	Kein Sonderfahrzeug,Standard-Ausführung
Design-Paket	Keine Aktionsausführung
Diebstahlwarnanlage mit Innenraumüberwachung, Back-up-Horn und Abschleppschutz	Kennzeichenträger vorn und hinten (ECE)
Digitaler Radioempfang DAB+	Klimaanlage "Air Care Climatronic" mit Aktiv-Kombifilter, Standklimatisierung und 3-Zonen-Temperaturregelung
Diversity-Antenne für FM-Empfang	

Kombi-Instrument mit elektronischem Tachometer, Kilometer- und Tageskilometerzähler, Drehzahlmesser

Komfortpaket "Plus" inkl. Telematik-Box als Vorbereitung zur freiwilligen Ausleitung und Analyse von Fahrzeugdaten

Kopfairbags vorn und hinten, Seitenairbags vorn, Center-Airbag

Ladekabel Mode 3 Typ 2, 16 A

Landesverkaufsprogramm Deutschland

Leergewichtsbereich Standard

Leiste zwischen den Scheinwerfern sowie Türgriffmulden beleuchtet

Linkslenker

Make-up-Spiegel beleuchtet in den Sonnenblenden

Maximale DC-Ladeleistung (Gleichstrom) abhängig von der Antriebsbatterie

Mit besondere Anforderungen an die Lenksäulenverriegelung

Mittelkonsole variabel, mit wechselbaren Einsätzen für Becherhalter und Ablagefächer

Müdigkeitserkennung

Multifunktionslenkrad in Leder, beheizbar, mit Touch-Bedienung

Navigationssystem "Discover Pro"

Netzladekabel für Haushalts-Steckdose

Netztrennwand

Notbremsassistent "Front Assist" mit Fußgänger- und Radfahrererkennung

Notruf-Service; keine Registrierung notwendig, Dienst ist bei Auslieferung aktiviert

o.b.Abgas

Ohne besondere Karosseriemaßnahmen

Ohne Dacheinsatz (Volldach)

Ohne Dachreling

Ohne Fast Lane Modell

Ohne Feuerlöscher

Ohne Head-Up Display

Ohne Heckscheiben-Wisch-Waschanlage

Ohne kombinierte Längs- und Querführung

Ohne Lendenwirbelstütze in den Sitzlehnen

Ohne Parkassistent / Garagenpilot

Ohne Scheinwerferreinigungsanlage mit Waschwasser-Standanzeige

Ohne Stadt / Kreuzungsassistent

Ohne UNECE CS&SU

Ohne Vorbereitung für VTS (Vehicle-Tracing System)

Ohne zus. Triebwerks-Unterschutz

Ohne zusätzliche Bereifung

Online-Update-Fähigkeit ab ID.Software 2.1

Pedale in Edelstahl, im "Play/Pause"-Design

PIRELLI-Reifen

Plattformgruppenklasse 2

Pro

Proaktives Insassenschutzsystem in Verbindung mit "Front Assist"

Radio "Ready 2 Discover Max"

Radsicherungen mit erweitertem Diebstahlschutz

Rechtsverkehr

Regensensor

Regionscode " ECE " für Radio

Reifenkontrollanzeige

Rücksitzlehne asymmetrisch geteilt umklappbar, mit Durchlademöglichkeit und Mittelarmlehne, 2 Becherhalter

Scheibenbremsen vorn

Scheibenwaschdüsen vorn automatisch beheizt

Schlüsselloses Schließ- und Startsystem "Keyless Access", mit Safe-Sicherung

Schriftzug für die Modellbezeichnung auf der Heckklappe

Seitenscheiben hinten und Heckscheibe abgedunkelt

Serviceanzeige 2 Jahre (fest) ohne km Elektro-Fahrzeug

Servolenkung elektromechanisch, geschwindigkeitsabhängig geregelt

Sicherheitsoptimierte Kopfstützen vorn

Sitzmittelbahnen der Vordersitze und der äußeren Rücksitzplätze in Mikrovlies "ArtVelours"

Softwareverbund Ausführung 10

Spezielles Typschild für EG für M1-Pkw

Sprachbedienung

Spurwechselassistent "Side Assist"

Stabilisator hinten

Stabilisator vorn

Standard-Klimazonen

Stoßfänger in Wagenfarbe

Telefonschnittstelle "Comfort" mit induktiver Ladefunktion

Telematik-Box als Vorbereitung zur freiwilligen Ausleitung und Analyse von Fahrzeugdaten

Textilfußmatten vorn und hinten

Transportschutzfolie (Mindestschutz) mit zus. Transportschutzmaßnahmen

Trommelbremsen hinten

Tür und Seitenverkleidung Schaumfolie, Insert in Kunstleder

Typprüfland Deutschland

Umfeldbeleuchtung mit Logoprojektion

Umgebungsansicht "Area View" inkl. Rückfahrkamera "Rear View"

Umweltbonus

UWB fähiges Land und Trägerfrequenz 433,92 bis 434,42Mhz

Verbandtasche, Warndreieck und Warnweste

Verkehrszeichenerkennung

Vordersitze beheizbar

Vordersitze mit Höheneinstellung

Wärmepumpe zur Reichweitenoptimierung

Wärmepumpe zur Reichweitenoptimierung

Warnton und -leuchte für nicht angelegte Gurte vorn und hinten

Zellmodul B

» Bereifung

MONTIERTE BEREIFUNG

Hersteller	Ort	Position	Typ	Felge	Dimension	Profiltiefe
Pirelli	Vorne	Links	Sommer	Aluminium	235/50 R 20 100 T	6,0 mm
Pirelli	Vorne	Rechts	Sommer	Aluminium	235/50 R 20 100 T	6,0 mm
Pirelli	Hinten	Links	Sommer	Aluminium	255/45 R 20 101 T	6,0 mm
Pirelli	Hinten	Rechts	Sommer	Aluminium	255/45 R 20 101 T	6,0 mm

Reifen zulässig: Ja

Reifen verkehrssicher: Ja

ZUSÄTZLICHE BEREIFUNG

Hersteller	Ort	Position	Typ	Felge	Dimension	Profiltiefe
Bridgestone			Winter	Aluminium	235/55 R 19 181 T	6,0 mm
Bridgestone			Winter	Aluminium	235/55 R 19 181 T	6,0 mm
Bridgestone			Winter	Aluminium	255/50 R 19 103 T	5,0 mm
Bridgestone			Winter	Aluminium	255/50 R 19 103 T	5,0 mm

Reifen zulässig: Ja

Reifen verkehrssicher: Ja

ERSATZ-/NOTRAD & ZUBEHÖR

Bordwerkzeug vorhanden: Ja

» Wertmindernde Faktoren

Nr	Bauteil	Schadensbeschreibung	Reparaturempfehlung
1	Stoßfänger hinten	Instandsetzung nicht sach-/fachgerecht	Lackieren
2	Vorbereitungszeit Kunststoff-Lackierung	Lack Vorbereitung	Ausführen
3	HU/AU (Haupt-/Abgasuntersuchung)	Abgelaufen	Erneuern

» Gebrauchsspuren

Nr	Bauteil	Schadensbeschreibung	Reparaturempfehlung
1	Windschutzscheibe	Steinschlag	Akzeptabel (Gebrauchsspur)

» Merkantile Wertminderung

Vorschäden bekannt:	Nein
Vorschäden feststellbar:	Nein
Nachlackierungen vorhanden:	Nein
Lackschichtdickenmessung durchgeführt:	Ja - ohne Auffälligkeiten/Abweichungen

ERGEBNISSE DER LACKSCHICHTDICKENMESSUNG

Die Messwerte lagen im üblichen Bereich.

Pro Bauteil wurden mindestens 3 Messungen durchgeführt.

» Hinweise zum Zustandsbericht**Angaben zum Auftrag und zum
Bewertungsumfang:**

Es wurde der Auftrag erteilt, einen Zustandsbericht über das beschriebene Fahrzeug zu erstellen.

Die Fahrzeugzustandsbewertung erfolgte auftragsgemäß auf Basis der vom Auftraggeber vorgegebenen Standards für Fahrzeugbewertungen. Die Feststellungen im Einzelfall trifft der Sachverständige aufgrund eigener Sachkunde und nach eigenem sachverständigen Ermessen.

Fahrzeug-Identifizierung:

WVGZZZE2ZPP523015

FIN abgelesen und stimmt mit Unterlagen überein

Allgemeinzustand:

Gepflegter Allgemeinzustand

Besichtigungsbedingungen:

Ausreichend

Hebebühne/Hubmittel benutzt:

Ja

Motorenlauf durchgeführt:

Nein

Fahrprobe durchgeführt:

Nein

» Sonstige Bemerkungen

Vorliegendes Exemplar wurde auf elektronischem Wege erzeugt. Es ist ohne Originalunterschrift gültig.

» Ansichtsfotos



Fahrzeugansicht - diagonal vorne links



Fahrzeugansicht - diagonal vorne rechts



Fahrzeugansicht - diagonal hinten links



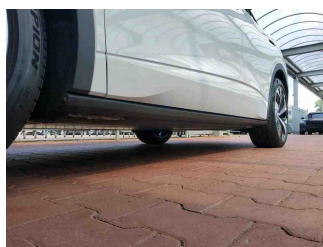
Fahrzeugansicht - diagonal hinten rechts



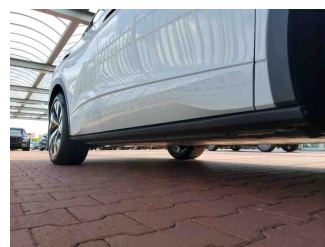
Innenraum - Cockpit mit Laufleistung



Equipment - Bordwerkzeug



Seitenansicht - Schweller links



Seitenansicht - Schweller rechts



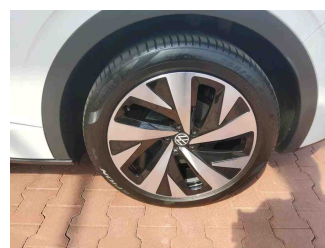
Fahrzeug - Typenschild/Fahrgestellnummer



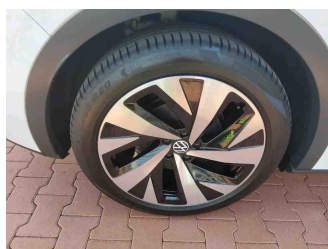
Räder - Rad montiert vorne links



Räder - Rad montiert vorne rechts



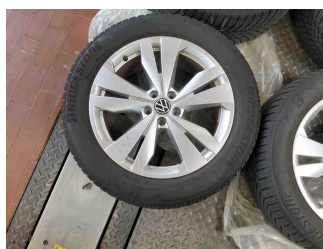
Räder - Rad montiert hinten links



Räder - Rad montiert hinten rechts



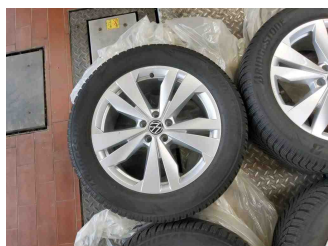
Räder - Rad beiliegend #1



Räder - Rad beiliegend #2



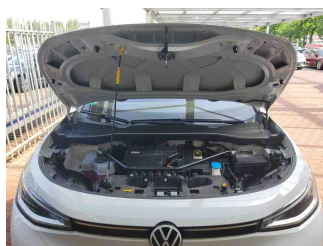
Räder - Rad beiliegend #3



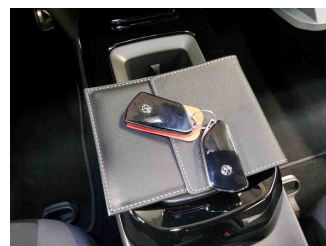
Räder - Rad beiliegend #4



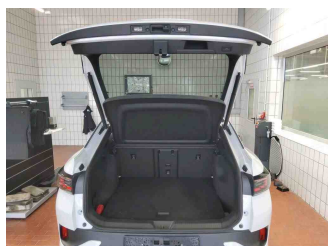
Innenraum - Mittelkonsole



Fahrzeug - Motorraum offen



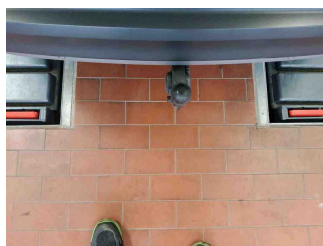
Equipment - Boardmappe/ Securitybag



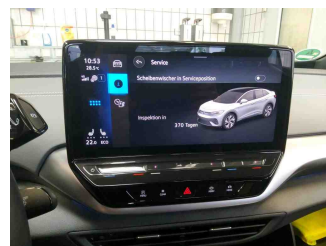
Innenraum - Kofferraum



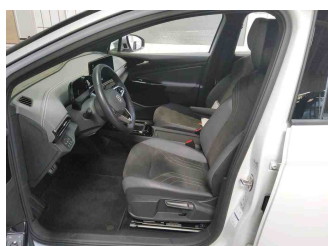
Fahrzeug - abgegebene ZB1



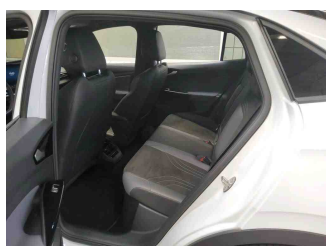
Equipment - Anhängerkupplung



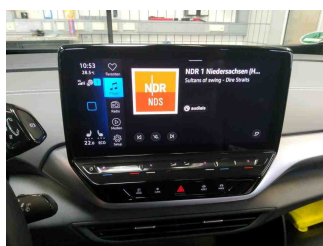
Fahrzeug - Serviceunterlagen / Wartungsnachweis



Innenraum - vorne



Innenraum - hinten

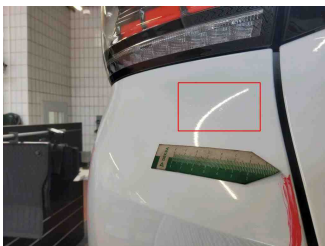
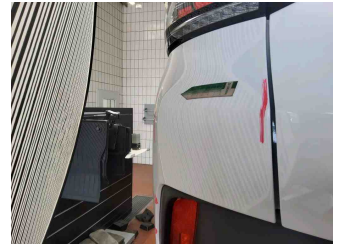
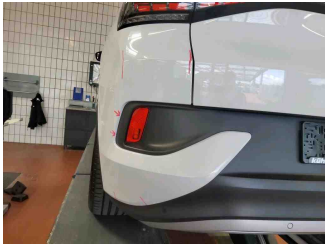


Innenraum - Navigationsgerät/Radio

» Beschädigungsfotos

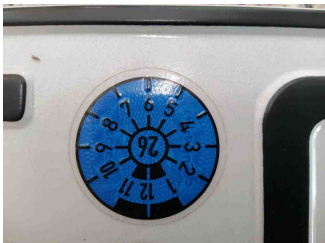
WERTMINDERNDE FAKTOREN

1 - Stoßfänger hinten - Instandsetzung nicht sach-/fachgerecht - Lackieren



2 - Vorbereitungszeit Kunststoff-Lackierung - Lack Vorbereitung - Ausführen

3 - HU/AU (Haupt-/Abgasuntersuchung) - Abgelaufen - Erneuern



GEBRAUCHSPUREN

1 - Windschutzscheibe - Steinschlag - Akzeptabel (Gebrauchsspur)

