



Hüsges Gruppe®
Die Gutachter

Zustandsbericht

Kunde :	Allane SE HCBE	Amtl. Kennzeichen :	OB-LK 32E
Berichtsnummer :	0000000922388-DE926		
Referenznummer:	31183393		

Fahrzeugdaten

Hyundai Kona (OS)(2017->) Edition 30+ Elektro 2WD

Fahrzeug-Ident.-Nr.:	TMAK281HFNJ058209	Laufleistung abgelesen:	24450 km 01.06.2026 Obere Lichtenplatzer Str. 304, 42278 Wuppertal
Erstzulassung / Baujahr:	18.05.2022 / 2022	Besichtigungsdatum/-ort:	
Fahrzeugart:	PKW	Aufbauart:	Limousine
Kraftstoff:	Elektro	Getriebe Art:	Automatik
Navi.-Datenträger:	Festplattenlaufwerk	Hubraum / Leistung:	0 ccm / 100 kW (136 PS)
Antriebsart:	Frontantrieb	Lackfarbe:	Silky Bronze / MET
Lackart:	Metallic	Türen / Sitzplätze:	5 / 5
Anzahl Schlüssel:	2	Nächste HU / AU:	05.2027 / 05.2027
Polster Art:	Stoff	Serviceheft verfügbar:	Ja
Farbe Innenausstattung:	Schwarz	Serviceheft gepflegt:	Ja
Raucherfahrzeug:	Nein	Letzter Service km / am:	24350 / 28.05.2026
Fahrzeug fahrbereit:	Ja	Vorgelegte Fahrzeug-	
Zustand aussen:	3 - Durchschnittlich	Unterlagen:	ZB I (Fzg.Schein)
		Zustand innen:	3 - Durchschnittlich

Der Zustandsbericht wurde unparteiisch und nach bestem Wissen und Gewissen erstellt. Die im Zustandsbericht aufgeführten Bilder sind Bestandteil der Fahrzeugbeschreibung, hinsichtlich der Ausstattung und des Fahrzeug-zustandes.



Montierte Bereifung		
Reifenart / Felgentyp:	Sommerreifen	Aluminium original
1. Achse - links / Zust.	Nexen	215/60/R17/96H 5 mm
1. Achse - rechts / Zust.	Nexen	215/60/R17/96H 5 mm
2. Achse - links / Zust.	Nexen	215/60/R17/96H 5 mm
2. Achse - rechts / Zust.	Nexen	215/60/R17/96H 5 mm
Verkehrssicherheit:	Verkehrssicher	

Serienausstattung	
<ul style="list-style-type: none"> • Ablagetasche an Vordersitzlehnen • Airbag Beifahrerseite abschaltbar • Aktives Bremslicht (ESS) • Anti-Blockier-System (ABS) • Audiosystem Radio RDS • Außenspiegel lackiert • Dachreling • Digital Cockpit (Instrumentenanzeige Digital) • Einschaltautomatik für Fahrlicht / Lichtsensor • Elektromotor 100 kW (cont. 26 kW) • Fahrassistenz-System: aktiver Spurhalteassistent (LKAS, Lane Keep Assist System) • Fahrassistenz-System: Autonome Notbremsfunktion inkl. Frontkollisionswarnung (FCA) Fahrassistenz-System: Autonome Notbremsfunktion inkl. Fußgängererkennung (FCA-Ped.) • Fahrassistenz-System Fahrprofilwahl (Drive Mode) • Fahrassistenz-System: Sicherheitssystem mit automatischem Notruf (ERA GLONASS / eCall) • Fahrassistenz-System Spurhalteassistent • Fensterheber elektrisch vorn • Freisprecheinrichtung Bluetooth • Gegenlenkunterstützung (Vehicle Stability Management, VSM) • Gepäcknetz im Koffer-/Laderaum 	<ul style="list-style-type: none"> • Airbag Beifahrerseite • Airbag Fahrerseite • Alarmanlage • Antriebsart Frontantrieb • Außenspiegel elektr. verstell- und heizbar, beide • Bremsassistent • Dachspoiler 3. Bremsleuchte • Einparkhilfe hinten • Elektr. Bremskraftverteilung • Elektron. Stabilitätskontrolle (ESC) mit Bremsassistent • Fahrassistenz-System: Aufmerksamkeits-Assistent • Berganfahrhilfe • Fahrassistenz-System: Insassenalarm (ROA) • Fahrassistenz-System: Spurfolgeassistent (Lane Following Assist, LFA) • Fensterheber elektr. hinten • Fensterheber elektrisch vorn, mit Auf-/Ab-Automatik • Frontscheibe mit Bandfilter oben • Gepäck-/Laderaumleuchte • Gepäckraumabdeckung / Rollo



- Geschwindigkeits-Regelanlage (Tempomat) mit Abstandsregelung ACC
- Getränkehalter vorn
- Heckscheibe heizbar
- Karosserie 5-türig
- Kopf-Airbag-System
- Kühlergrill Wagenfarbe
- Ladevorrichtung On-Board-Lader (3-Phasen)
- Lenkrad (Leder) mit Multifunktion
- Lenkrad mit Multifunktion
- Lenksäule (Lenkrad) höhenverstellbar
- Leseleuchte
- Mittelarmlehne vorn mit Fach
- Navigations-Paket
Soundsystem KRELL, Subwoofer, 8 Lautsprecher, Lifetime MapCare (Internetbasierende Dienste), Navigationssystem, Service-System: Remote Services (Blue Link), Touchscreen-Farbdisplay (10,25 Zoll), Fahrassistenz-System: Verkehrsschildassistent
- Parkbremse elektrisch (EPB)
- Radstand 2600 mm
- Reifendruck-Kontrollsystem
- Rücksitzlehne geteilt/klappbar
- Schalt-/Wählhebelgriff Leder
- Seitenairbag vorn
- Sicherheitsgurte vorn höhenverstellbar
- Sitzbezug / Polsterung Stoff
- Smart-Key
- Sonderlackierung Dive in Jeju Uni
- Start-Stop-Knopf
- Tagfahrlicht LED
- Türgriffe außen Wagenfarbe
- USB-Anschluss + AUX-IN-Anschluss
- Verglasung hinten abgedunkelt
- Wegfahrsperrung (elektronisch)
- Wärmeschutzverglasung
- Getriebe für Elektrofahrzeug
- Gurtstraffer
- Isofix-Aufnahmen für Kindersitz
- Klimaautomatik
- Kopfstützen hinten verstellbar
- Ladekabel mit Typ 2-Stecker
- Lendenwirbelstütze Sitz vorn links, elektr. verstellbar
- Lenkrad heizbar
- Lenkrad mit Schaltwippen
- Lenksäule (Lenkrad) längsverstellbar
- LM-Felgen
- Modellpflege
- Notladekabel (ICCB)
- Radioempfang digital (DAB+)
- Reifen-Reparaturkit
- Rückfahrkamera
- Schalt-/Wählhebel (Shift by Wire)
- Scheibenbeschlagenerkennung / Regelung
- Servolenkung
- Sitz vorn links höhenverstellbar
- Sitzheizung vorn
- Smartphone Schnittstelle (Apple CarPlay & Android Auto)
- Sonnenblenden mit Spiegel (beleuchtet)
- Start/Stop-Anlage
- Touchscreen-Farbdisplay (8,0 Zoll)
- Türgriffe innen silber
- Verglasung getönt
- Warnanlage für Sicherheitsgurte, Fahrer-/Beifahrerseite
- Wärmepumpe für Heizungs-/Klimaanlage
- Zentralverriegelung mit Fernbedienung

Sonderausstattung

- Metallic-Lackierung

Wir weisen darauf hin, dass die bereitgestellten Daten aus der DAT-Datenbank übernommen wurden. Für die Vollständigkeit und Richtigkeit kann keine Haftung übernommen werden.

Allgemeine Prüfung

Probefahrt:	Eingeschränkt durchgeführt Aufgrund der Bedingungen konnte eine kurze Probefahrt nur mit mäßiger Geschwindigkeit durchgeführt werden. Im Rahmen der Probefahrt wurden weitere Prüfungen durchgeführt. Die Ergebnisse sind im weiteren Verlauf des Gutachtens dokumentiert.
Unterbodenprüfung:	Eingeschränkt durchgeführt Zur Untersuchung des Fahrzeuges standen weder Hubmittel (Hebebühne o. ä.) noch eine Auffahrrampe bzw. Grube zur Verfügung. Aus diesem Grund war die Besichtigung der Fahrzeugunterseite nur begrenzt möglich.
Laufleistung plausibel:	Nicht prüfbar Nicht prüfbar
Hinweis:	
Hinweis (Verkehrssicherheit):	

Unfallschadenprüfung

Rep. Vorschäden / -höhe brutto:	Keine feststellbar Im Rahmen einer Sichtprüfung der Karosserieaußenhaut konnten keine Vorschäden festgestellt werden.
Lackschichtdickenmessung:	Innerhalb der Toleranzen Am Fahrzeug wurde eine Lackschichtdickenmessung an der Karosserieaußenhaut durchgeführt. Die Messwerte lagen innerhalb der Toleranzen von Erstlackierungen. Hinweise, die auf einen instandgesetzten Unfallschaden oder auf durchgeführte Nachlackierungen hindeuten, waren nicht erkennbar.
Bestehender Unfallschaden:	Nicht festgestellt Am Fahrzeug wurden im Rahmen einer Sichtprüfung der Karosserieaußenhaut keine bestehenden Unfallschäden festgestellt (ausgenommen übliche Gebrauchsspuren).
Hinweis:	

Übersicht durchgeführte Zustandsprüfung

Klimaanlage:	Eingeschränkt geprüft	✓	Sitzheizung:	Eingeschränkt geprüft	✓
Lichtanlage:	Eingeschränkt geprüft	✓	Sonnendach/ Verdeck:	Nicht vorhanden	✗
Bremsanlage:	Eingeschränkt geprüft	✓	Motorlauf:	Eingeschränkt geprüft	✓

Durchgeführte Technikprüfung

Klimaanlage:	Die Klimaanlage konnte bei der Besichtigung nur eingeschränkt geprüft werden.
Sitzheizung:	Eingeschränkt geprüft

Lichtanlage:	Die Lichtanlage konnte zum Besichtigungszeitpunkt nur eingeschränkt geprüft werden.
Sonnendach/ Verdeck:	Nicht vorhanden
Bremsanlage:	Die Bremsanlage wurde durch eine Inaugenscheinnahme geprüft.
Motorlauf:	Die Überprüfung des Motorlaufs war nur eingeschränkt möglich. Dabei wurden keine akustischen bzw. visuellen Auffälligkeiten festgestellt.
Hinweis:	*

Schaden



Karosserie außen

	Bauteil	Schaden	Rep.-Art
1.	Tür Vorne - Links	2 Dellen	Sanft Instandsetzen
2.	Dach	Delle Bis 20 Mm Mit Lackschaden	Sanft Instandsetzen
3.	Tür Hinten - Rechts	Beschädigt	Instandsetzen und Lackieren
4.	Tür Vorne - Rechts	Beschädigt	Smart Repair



Sonstiges

	Bauteil	Schaden	Rep.-Art
5.	Motordämmmaterial	Beschädigt	Erneuern

Eine Vorschadenprüfung erfolgt ausschließlich im Rahmen und der Möglichkeiten einer Inaugenscheinnahme und Lackschichtenmessung ohne eine Demontage von Bauteilen. Ein möglicher Vorschadenumfang ist unbekannt.

Wir weisen darauf hin, dass das Fahrzeug zusätzlich zu den im Bericht aufgeführten Beschädigungen alters- und laufeleistungsbedingte Gebrauchsspuren aufweisen kann, wie sie im normalem Gebrauch unvermeidlich sind (kleine Beulen, Dellen, Kratzer).

Es wird zudem keine Haftung für einen Defekt und / oder verborgen gebliebene Schäden im Hinblick auf Elektronik und Mechanik übernommen, sowie für arglistige Täuschung und verschwiegene Mängel.



Bilddokumentation



Vorne links



Vorne rechts



Hinten rechts



Hinten links



Kofferraum



Innen



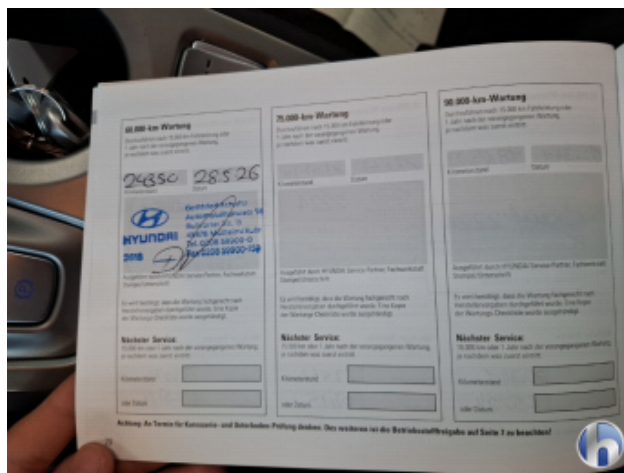
Kombiinstrument



Kilometerstand



Mittelkonsole



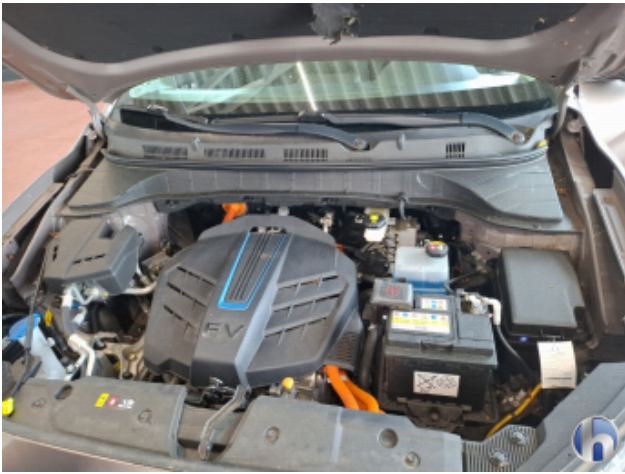
Serviceheft/Nachweis



Serviceheft/Nachweis



Sonstiges



Motorraum



Felgen



Bereifung



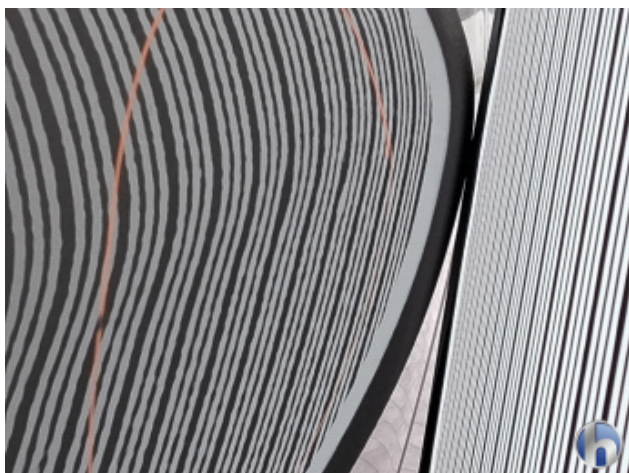
Bereifung



Bereifung



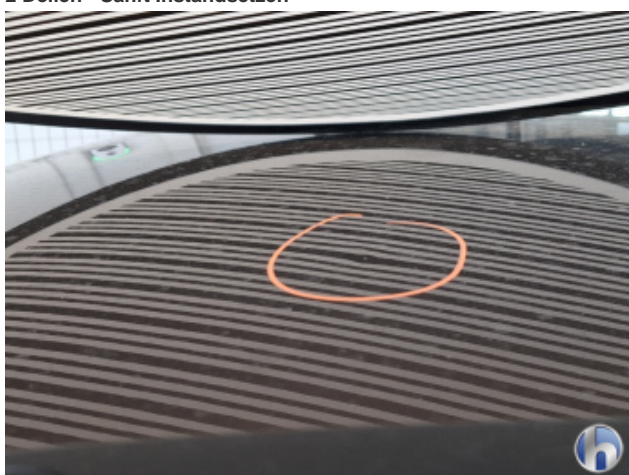
Bereifung



1. Tür Vorne - Links
2 Dellen - Sanft Instandsetzen



2. Dach
Delle Bis 20 Mm Mit Lackschaden - Sanft Instandsetzen



2. Dach
Delle Bis 20 Mm Mit Lackschaden - Sanft Instandsetzen



2. Dach
Delle Bis 20 Mm Mit Lackschaden - Sanft Instandsetzen



3. Tür Hinten - Rechts
Beschädigt - Instandsetzen und Lackieren



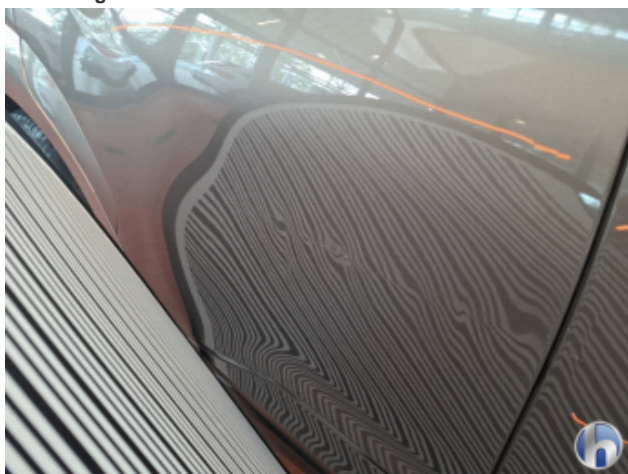
3. Tür Hinten - Rechts
Beschädigt - Instandsetzen und Lackieren



3. Tür Hinten - Rechts
Beschädigt - Instandsetzen und Lackieren



3. Tür Hinten - Rechts
Beschädigt - Instandsetzen und Lackieren



3. Tür Hinten - Rechts
Beschädigt - Instandsetzen und Lackieren



3. Tür Hinten - Rechts
Beschädigt - Instandsetzen und Lackieren



3. Tür Hinten - Rechts
Beschädigt - Instandsetzen und Lackieren



3. Tür Hinten - Rechts
Beschädigt - Instandsetzen und Lackieren



3. Tür Hinten - Rechts
Beschädigt - Instandsetzen und Lackieren



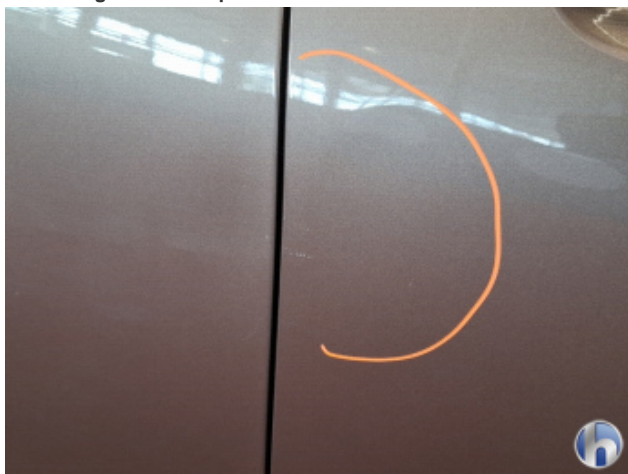
4. Tür Vorne - Rechts
Beschädigt - Smart Repair



4. Tür Vorne - Rechts
Beschädigt - Smart Repair



4. Tür Vorne - Rechts
Beschädigt - Smart Repair



4. Tür Vorne - Rechts
Beschädigt - Smart Repair



5. Motordämmmaterial
Beschädigt - Erneuern



5. Motordämmmaterial
Beschädigt - Erneuern



5. Motordämmmaterial
Beschädigt - Erneuern