



Zustandsbericht

- Protokoll der Fahrzeugbewertung -

Berichts-Nr: 10000820
vom: 06.02.2026

» Übersicht

Auftrags-Nr: 1002300292
Besichtigt am: 06.02.2026 13:24
Berichts-Nr: 10000820
FIN: WAUZZZGA6NA033695



Fahrzeugansicht - diagonal
vorne links



Fahrzeugansicht - diagonal
hinten rechts



Innenraum - Cockpit mit
Laufleistung



Zustandsbericht

- Protokoll der Fahrzeugbewertung -

Berichts-Nr: 10000820
vom: 06.02.2026

» Fahrzeugdaten

Fahrzeugkategorie:	Personenkraftwagen
Fahrzeugart:	SUV
Hersteller:	Audi
Modell:	Q2
HSN / TSN:	0588 / BOM
Erstzulassungsdatum:	31.03.2022
Laufleistung:	44.629 km
Nachweis Kilometerstand:	Abgelesen
Farbe:	Mythoschwarz Metallic
Farbe Dach:	Mythoschwarz Metallic
Antriebsart:	Frontantrieb
Motorisierung/Kraftstoff:	Benzin
Hubraum:	1.500 ccm
Leistung:	110 kW (150 PS)
Fahrzeuglänge:	
Fahrzeughöhe:	
Fahrzeugbreite:	
Zulässiges Gesamtgewicht:	
Radstand:	
Anzahl Achsen:	2
Zylinder:	4
Schadstoffklasse:	Euro 6
Anzahl Türen:	4
Anzahl Sitze:	5
Getriebe:	Automatik 7-Gang
Polsterart:	Stoff
Interieurfarbe:	schwarz-schwarz/schwarz-schwarz/schwarz/titangrau
Anzahl vorhandene Schlüssel:	2

» Dokumente & Wartung

Nächste HU:	03.2026
Zulassungsbescheinigung (ZBT1 Original) vorhanden:	Ja
Zulassungsbescheinigung entgegengenommen:	Ja
Kennzeichen entgegengenommen:	Beide
Wartungsheft:	Digital
Wartungsnachweis:	Nicht prüfbar
Datum der letzten Wartung:	
Km-Stand bei letzter Wartung:	
Restlauf bis Service:	5.400 KM



Zustandsbericht

Berichts-Nr: 10000820
vom: 06.02.2026

- Protokoll der Fahrzeugbewertung -

» Fahrzeugausstattung

4 Zyl.Ottomotor 1,5L Aggr. 05E.A	Drehstromgenerator 140 A
4-Zyl. Ottomotor 1,5 L/110KW TSI Grundmotor ist: TJ7/N09/T9F/T57	Einbau Differenzierung für Getriebe"DQ 200" -- Fahrzeugteile --
5 Türen	Einparkhilfe plus
6 Lautsprecher	Elektronisches Stabilisierungsprogramm ESP
Abgasendrohre	Entfall Modellbezeichnung und Leistungs-/Technologie-Schriftzug
Abgaskonzept, EU6 AP	Entriegelung Hintersitz Standard
Abwicklung Serie	Fahrerinformationssystem mit Farbdisplay
Adaptiver Geschwindigkeitsassistent	Fahrersitz manuell höheneinstellbar
Adaptiver Geschwindigkeitsassistent mit Audi pre sense front	Fahrzeuge mit besonderen Produktaufwertungsmaßnahmen
Airbag für Fahrer und Beifahrer mit Beifahrer-Airbag-Deaktivierung	Fahrzeugklassen-Differenzierung -GA0-
Aktivkohlebehälter (EVAP)	Federbereich 03 nur Einbausteuerung keine Bedarfsprognose
All-Season-Reifen, Ganzjahresreifen Größe 215/55 R 17	Fensterheber
All-Season-Reifen, Ganzjahresreifen Größe 215/55 R 17	Fertigungsablauf Standard
Anfahrassistent	Folienbeklebung
Assistenzpaket Parken	Frontantrieb
Audi AG	Frontscheibe mit grauem Colorstreifen
Audi connect Navigation & Infotainment	Fußgänger- und Radfahrschutzmaßnahmen erweitert und vorausschauend
Audi connect Notruf & Service	Fußhebelwerk "Standard"
Audi connect Remote & Control (für MMI Navigation plus)	Fußmatten vorn und hinten
Audi music interface	Gepäckraumklappe elektrisch öffnend und schließend
Audi pre sense front für adaptiven Geschwindigkeitsassistenten	Geschlossener Aufbau
Aufkleber/Schilder, englisch-deutsch	Gewichtsbereich 3 nur Einbausteuerung keine Bedarfsprognose
Außenspiegel elektrisch einstell- und beheizbar	Gurtanlagekontrolle
Außenspiegel links, asphärisch	Heckblende (ECE)
Außenspiegel rechts (großes Sichtfeld), konvex	Heckleuchten
Außenspiegelgehäuse in Wagenfarbe	Heckscheiben-Wisch-Waschanlage mit Intervallschaltung
Batterie 420A (70Ah)	Hinterachse "Standard"
Bauteilesatz ohne länderspezifische Bauvorschrift	Infotainmentrechner
Betriebserlaubnis Nachtrag	Innenbeleuchtung
Bluetooth-Schnittstelle	Innenspiegel abblendbar
Bordliteratur in Deutsch	Instrumenteneinsatz, Anzeige in KM/H
Bordwerkzeug	ISOFIX und Top Tether für Fondsitze außen
Bremsbelagverschleißkontrolle	Kältemittel R1234yf
Dachhimmel in Stoff in spezifischer Farbe	Kein Selbstabholer
Dachreling, Entfall	Kein Sonderfahrzeug, Standard-Ausführung
Dachspoiler	Keine Aktionsausführung
Dämpfung vorn	Kennzeichenträger vorn
Dekoreinlagen Diamantlack silbergrau	Kindersicherung, manuell
Digitaler Radioempfang	Klima- und Komfortpaket
Doppelton-Signalhorn	Kofferraumbodenmatte



Zustandsbericht

Berichts-Nr: 10000820
vom: 06.02.2026

- Protokoll der Fahrzeugbewertung -

Komfortklimaautomatik	Ohne Mittelarmlehne vorn
Komfortschlüssel, ohne Safelock	Ohne Multifunktionskamera
Kopfstützen hinten (3 Stück)	Ohne Nackengebläse
Kopfstützen vorn	Ohne Scheinwerferreinigungsanlage
Kraftstoffsystem Otto-Einspritzer	Ohne Spurhalteassistent
Landesverkaufsprogramm Deutschland	Ohne Spurwechselassistent
Lederlenkrad 3-Speichen mit Multifunktion plus	Ohne Stabilisator hinten
LED-Scheinwerfer	Ohne Trennwand
Linkslenker	Ohne Trittschutzfolie für Türeinstieg
Mit spez.Schilder/Aufkleber/ Sicherheitszertifikate für Deutschland	Ohne Verkehrszeichenerkennung
MMI Navigation plus mit MMI touch	Ohne Vorbereitung für VTS (Vehicle-Tracing System)
Modul Boden hinten Ausführung 7	Ohne Wärmespeicher/Zusatzheizung
Navigationspaket	Ohne Windschott
Nebelschlussleuchten	Ohne zus. Triebwerks-Unterschutz
Nicht Heissland	Ohne Zusatz-/Standheizung
Nichtraucherausführung	Ohne zusätzliche Bereifung
Normalsitze vorn	Ottomotor
Ohne Ablagepaket	Privacy Verglasung (Scheiben abgedunkelt)
Ohne alternativ-Antriebssystem	Progressivlenkung
Ohne Aluminiumoptik im Interieur	Q2
Ohne Anhängavorrichtung	Räder der Serie
Ohne Audi drive select	Räder, 5-V-Speichen, 7,0Jx17, Reifen 215/55 R17
Ohne Belederung	Radschrauben Standard
Ohne besondere Farbausstattung	Radstand
Ohne besondere Karosseriemaßnahmen	Rechtsverkehr
Ohne Dacheinsatz (Volldach)	Regionscode " ECE " für Radio
Ohne Dekorfolien/Embleme	Reifen ohne Festlegung der Reifenmarke
Ohne ECO-Funktion	Reifendruck-Kontrollanzeige
Ohne Elektromotor (Hybrid)	Reifenreparaturset
Ohne erweitertem Sicherheitssystem	Rückfahrkamera
Ohne Feuerlöscher	Rücksitzlehne umklappbar
Ohne Head-up-Display	S tronic
Ohne Individualeinbau	Schalt-/Wählhebelknopf
Ohne Kindersitzverankerung vorn (ISOFIX)	Scheibenbremsen hinten, 15 Zoll
Ohne Klapp Tisch an Vordersitzlehne	Scheibenbremsen vorn, 15 Zoll
Ohne Kompensator	Seitenairbags vorn und Kopfairbagsystem
Ohne Kühlbox/Handschuhfach-Kühlung	Serienfahrwerk
Ohne Ladedose	Serienkraftstoff-Erstbefüllung
Ohne Ladekabel	Serienqualität
Ohne Lehnenentriegelung für Vordersitze	Serviceanzeige 30000 km oder 2 Jahre (variabel)
Ohne Lendenwirbelstütze in den Sitzlehnen	Sideblades in Wagenfarbe
Ohne Lichtassistent	Sitzheizung vorn
	Sondersteuerung I/VP



Zustandsbericht

- Protokoll der Fahrzeugbewertung -

Berichts-Nr: 10000820
vom: 06.02.2026

spezielles Typschild EU
Stabilisator vorn
Standard
Standard-Klimazonen
Start-Stop-System mit Rekuperation
Steuerung von Aktionspreisen
Steuerungsnummer 8
Stoff Skript
Stoßfänger Serie
Tagfahrlicht
Trägerfrequenz 433,92 bis 434,42 MHz
Transportschutz (Ausf.1)
Typrüfland Deutschland
Variante Grundausstattung
Verbandmaterial mit Warndreieck
Wartungsintervallverlängerung
Waschwasser-Standanzeige
Wegfahrsperre elektronisch
Zierleisten standard



Zustandsbericht

- Protokoll der Fahrzeugbewertung -

Berichts-Nr: 10000820
vom: 06.02.2026

» Bereifung

MONTIERTE BEREIFUNG

Hersteller	Ort	Position	Typ	Felge	Dimension	Profiltiefe
Sonstige	Vorne	Links	Ganzjahresreifen	Aluminium	215/55 R 17 98 W	7,0 mm
Sonstige	Vorne	Rechts	Ganzjahresreifen	Aluminium	215/55 R 17 98 W	7,0 mm
Goodyear	Hinten	Links	Ganzjahresreifen	Aluminium	215/55 R 17 94 V	7,0 mm
Goodyear	Hinten	Rechts	Ganzjahresreifen	Aluminium	215/55 R 17 94 V	7,0 mm

Reifen zulässig: Ja

Reifen verkehrssicher: Ja

ERSATZ-/NOTRAD & ZUBEHÖR

Bordwerkzeug vorhanden: Ja

Tirefit vorhanden: Ja

Tirefit Ablaufdatum: 02.2027

Kompressor vorhanden: Ja



Zustandsbericht

- Protokoll der Fahrzeugbewertung -

Berichts-Nr: 10000820
vom: 06.02.2026

» Wertmindernde Faktoren

Nr	Bauteil	Schadensbeschreibung	Reparaturempfehlung
1	Seitenwand hinten links	Kratzer	Smart Repair
2	Seitenwand hinten rechts	Kratzer	Smart Repair

» Gebrauchsspuren

Nr	Bauteil	Schadensbeschreibung	Reparaturempfehlung
1	Rückenlehnenbezug vorne links	Repariert	Akzeptabel (Gebrauchsspur)
2	Tür vorne links	Delle(n)	Akzeptabel (Gebrauchsspur)



Zustandsbericht

- Protokoll der Fahrzeugbewertung -

Berichts-Nr: 10000820
vom: 06.02.2026

» Merkantile Wertminderung

Vorschäden bekannt:	Nein
Vorschäden feststellbar:	Nein
Nachlackierungen vorhanden:	Ja
Nachlackierungen professionell ausgeführt:	Ja
Lackschichtdickenmessung durchgeführt:	Ja - mit Auffälligkeiten/Abweichungen

ERGEBNISSE DER LACKSCHICHTDICKENMESSUNG

Bauteil	Lack (µm)
Lackschichtdicke Tür vorne rechts (µm)	163,0
Lackschichtdicke Tür hinten rechts (µm)	164,0
Lackschichtdicke Motorhaube (µm)	183,0
Lackschichtdicke Dach (µm)	202,0

Pro Bauteil wurden mindestens 3 Messungen durchgeführt.



Zustandsbericht

Berichts-Nr: 10000820
vom: 06.02.2026

- Protokoll der Fahrzeugbewertung -

» Hinweise zum Zustandsbericht

Angaben zum Auftrag und zum Bewertungsumfang:

Es wurde der Auftrag erteilt, einen Zustandsbericht über das beschriebene Fahrzeug zu erstellen.

Die Fahrzeugzustandsbewertung erfolgte auftragsgemäß auf Basis der vom Auftraggeber vorgegebenen Standards für Fahrzeugbewertungen. Die Feststellungen im Einzelfall trifft der Sachverständige aufgrund eigener Sachkunde und nach eigenem sachverständigen Ermessen.

Fahrzeug-Identifizierung:

WAUZZZGA6NA033695

FIN abgelesen und stimmt mit Unterlagen überein

Allgemeinzustand:

Gepflegter Allgemeinzustand

Besichtigungsbedingungen:

Ausreichend

Hebebühne/Hubmittel benutzt:

Nein

Motorenlauf durchgeführt:

Ja

Fahrprobe durchgeführt:

Ja



Zustandsbericht

- Protokoll der Fahrzeugbewertung -

Berichts-Nr: 10000820
vom: 06.02.2026

» Sonstige Bemerkungen

Vorliegendes Exemplar wurde auf elektronischem Wege erzeugt. Es ist ohne Originalunterschrift gültig.



Zustandsbericht

- Protokoll der Fahrzeugbewertung -

Berichts-Nr: 10000820
vom: 06.02.2026

» Ansichtsfotos



Fahrzeugansicht - diagonal vorne links



Fahrzeugansicht - diagonal vorne rechts



Fahrzeugansicht - diagonal hinten links



Fahrzeugansicht - diagonal hinten rechts



Innenraum - Cockpit mit Laufleistung



Equipment - Bordwerkzeug



Seitenansicht - Schweller links



Seitenansicht - Schweller rechts



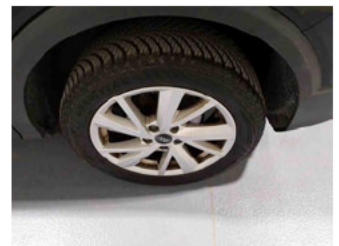
Fahrzeug - Typenschild/Fahrgestellnummer



Räder - Rad montiert vorne links



Räder - Rad montiert vorne rechts



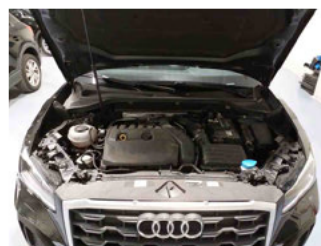
Räder - Rad montiert hinten links



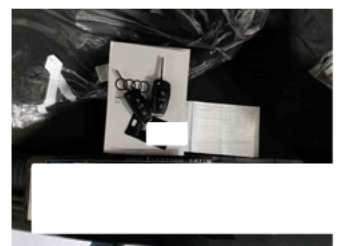
Räder - Rad montiert hinten rechts



Innenraum - Mittelkonsole



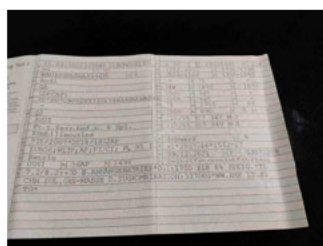
Fahrzeug - Motorraum offen



Equipment - Boardmappe/ Securitybag



Innenraum - Kofferraum



Fahrzeug - abgegebene ZB1



Lackstärke Dach



Lackstärke Tür hinten rechts



Zustandsbericht

- Protokoll der Fahrzeugbewertung -

Berichts-Nr: 10000820
vom: 06.02.2026



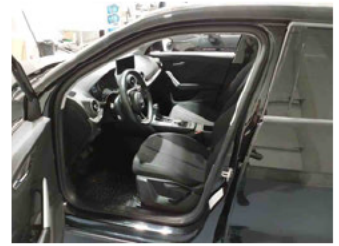
Lackstärke Tür vorne rechts



Lackstärke Motorhaube



Fahrzeug - Serviceunterlagen /
Wartungsnachweis



Innenraum - vorne



Innenraum - hinten



Räder - Haltbarkeitsdatum
Tirefit



Innenraum -
Navigationsgerät/Radio

» Beschädigungsfotos

WERTMINDERNDE FAKTOREN

1 - Seitenwand hinten links - Kratzer - Smart Repair

Kommentar

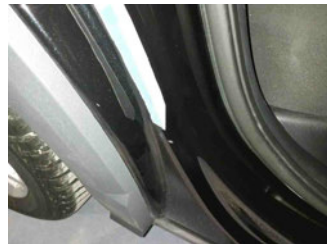
4 aw



2 - Seitenwand hinten rechts - Kratzer - Smart Repair

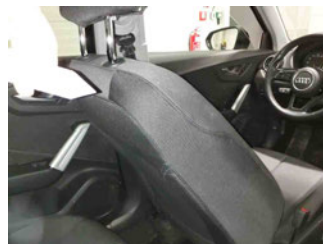
Kommentar

4 aw



GEBRAUCHSSPUREN

1 - Rückenlehnenbezug vorne links - Repariert - Akzeptabel (Gebrauchsspur)



2 - Tür vorne links - Delle(n) - Akzeptabel (Gebrauchsspur)

