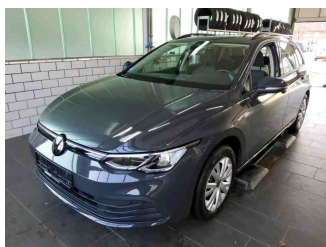


» Übersicht

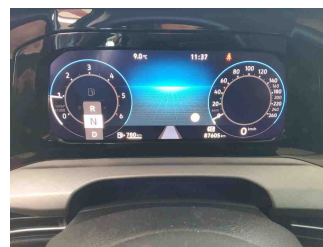
Auftrags-Nr: 1002342447
Besichtigt am: 04.03.2026 12:28
Berichts-Nr: 10159282
FIN: WVVZZZCD5PW530391



Fahrzeugansicht - diagonal
vorne links



Fahrzeugansicht - diagonal
hinten rechts



Innenraum - Cockpit mit
Laufleistung

» Fahrzeugdaten

Fahrzeugkategorie:	Personenkraftwagen
Fahrzeugart:	Kombi
Hersteller:	Volkswagen
Modell:	Golf
HSN / TSN:	0603 / CNM
Erstzulassungsdatum:	09.03.2023
Laufleistung:	87.605 km
Nachweis Kilometerstand:	Abgelesen
Farbe:	Uranograu
Farbe Dach:	Uranograu
Antriebsart:	Frontantrieb
Motorisierung/Kraftstoff:	Diesel
Hubraum:	2.000 ccm
Leistung:	85 kW (116 PS)
Fahrzeuglänge:	
Fahrzeughöhe:	
Fahrzeugbreite:	
Zulässiges Gesamtgewicht:	
Radstand:	
Anzahl Achsen:	2
Zylinder:	4
Schadstoffklasse:	Euro 6
Anzahl Türen:	4
Anzahl Sitze:	5
Getriebe:	Automatik 7-Gang
Polsterart:	Stoff
Interieurfarbe:	Soul-Schwarz/Soul-Schwarz/Schwarz/ Storm Grey
Anzahl vorhandene Schlüssel:	2

» Dokumente & Wartung

Nächste HU:	
Zulassungsbescheinigung (ZBT1 Original) vorhanden:	Nein
Zulassungsbescheinigung entgegengenommen:	Nein
Kennzeichen entgegengenommen:	Keine
Wartungsheft:	Digital
Wartungsnachweis:	Nicht prüfbar
Datum der letzten Wartung:	
Km-Stand bei letzter Wartung:	
Restlauf bis Service:	5.500 KM

» Fahrzeugausstattung

"Business Premium"-Paket	Digital Cockpit Pro, mehrfarbig, verschiedene Info-Profile wählbar
12-V-Steckdose im Gepäckraum	Digitaler Radioempfang DAB+
2 LED-Leseleuchten vorn und 2 hinten	Diversity-Antenne für FM-Empfang
2 USB-C-Schnittstellen vorn, 2 USB-C-Ladebuchsen an der Mittelkonsolehinten; Ladeleistung bis zu 45 W	Doppelkupplungsgetriebe DQ200
3 Kopfstützen hinten	Doppelton-Signalhorn
4 Leichtmetallräder "Norfolk" 7 J x 16	Drehstromgenerator 140 A
4-Zylinder-Dieselmotor 2,0 l	Dreipunkt-Automatiksicherheitsgurt für mittleren Rücksitzplatz
4-Zylinder-Dieselmotor 2,0 l TDI, 85 kW	Dreipunkt-Automatiksicherheitsgurte für die äußeren Rücksitzplätze
6+1 Lautsprecher	Dreipunkt-Automatiksicherheitsgurte vornmit Höheneinstellung und Gurtstraffer
7-Gang-Automatikgetriebe oder DSG Beachtung: Fam. EDF	Einparkhilfe - Warnsignale bei Hindernissen im Front- und Heckbereich
Abbiegebremsfunktion und Ausweichunterstützung	Elektrische Luftzusatzheizung
Abgasendrohr hinten (Standard)	Elektronische Begrenzung der Höchstgeschwindigkeit
Abgasnorm EU6 AP	Elektronische Differenzialsperre XDS
Airbag für Fahrer und Beifahrer, mit Beifahrerairbag-Deaktivierung	Elektronische Parkbremse inkl. Auto-Hold-Funktion
Ambientebeleuchtung 10-farbig	Elektronisches Stabilisierungsprogramm und elektromechanischer Bremskraftverstärker
Anhängevorrichtung anklappbar, mit elektrischer Entriegelung	Entfall des Schriftzugs für die Motorbezeichnung auf der Gepäckraumklappe
App-Connect inkl. App-Connect Wireless für Apple CarPlay und Android Auto	Entriegelung Heckklappe/Deckel hinten von außen
Auslieferung auf Winterrädern	Fahrassistent "Travel Assist", Spurhalteassistent "Lane Assist" und "Emergency Assist"
Außen-Sound Standard	Fahrlichtschaltung automatisch, mit LED-Tagfahrlicht sowie Begrüßungs- und Verabschiedungslicht
Außenspiegel elektrisch einstell- und beheizbar, mit Memory-Funktion und Beifahrerspiegelabsenkung	Fahrzeuge ohne besonderen Produktaufwertungsmaßnahmen
Außenspiegel Fahrerseite asphärisch, Beifahrerseite konvex	Fahrzeugklassen-Differenzierung -5H0-
Außenspiegelgehäuse und Türgriffe in Wagenfarbe	Federbereich 06 nur Einbausteuerung keine Bedarfsprognose
Autobahnlicht	Fernentriegelung für Rücksitzlehne
Automatische Distanzregelung ACC "stop & go", mit Geschwindigkeitsbegrenzer	Fernlichtassistent "Light Assist"
Batterie 420A (70Ah)	Fertigungsablauf Standard
Batterie/Generator Kapazität Standard	Feuerlöscher
Bauteilesatz ohne länderspezifische Bauvorschrift	Frontantrieb
Beifahrersitzlehne nicht umklappbar	Frontscheibe in Verbundsicherheitsglas, wärme- und geräuschkämmend
Betriebserlaubnis Nachtrag	Fußgängerschutzmaßnahmen erweitert
Betriebsspannung 12 V	Fußhebelwerk "Standard"
Bordliteratur in Deutsch (Deutschland)	Gewichtsbereich 9 nur Einbausteuerung keine Bedarfsprognose
Bordwerkzeug und Wagenheber	Heckspoiler in Wagenfarbe
Car2X	Hinterachse "Standard"
Chrom-Applikationen an Spiegeleinstell- und Fensterheberschaltern, Chromleisten an den Auströmern	Innenspiegel automatisch abblendend
Dachhimmel	ISOFIX-Halteösen für Kindersitze auf denäußeren Rücksitzen sowie auf dem Beifahrersitz, i-Size-kompatibel
Dachreling schwarz	Kältemittel R1234yf
Dämpfung hinten,Basis 1	Kein Sonderfahrzeug,Standard-Ausführung
Dämpfung vorn	
Dekoreinlagen "Nature Cross Brushed" für Instrumententafel und Türverkleidungen vorn	

Keine Aktionsausführung	Ohne Kamerasysteme/Umfeldsensorik
Kennzeichenträger vorn und hinten (ECE)	Ohne Ladekabel
Klimaanlage "Climatronic" mit Aktiv-Kombifilter	Ohne Leergewichtsbereich
Kombi-Instrument mit elektronischem Tachometer, Kilometer- und Tageskilometerzähler, Drehzahlmesser	Ohne Mode3 Ladekabel
Komfortausstattung	Ohne Scheinwerferreinigungsanlage mit Waschwasser-Standanzeige
Komfortsitze vorn	Ohne Sitzbelüftung/Massagesitze
Kopf- und Seitenairbags vorn und hinten,Center-Airbag	Ohne Spurwechselassistent
Kraftstoffsystem Diesel	Ohne Stabilisator hinten
Landesverkaufsprogramm Deutschland	Ohne Systeme für den Fahrzeugzugang
LED-Rückleuchten	Ohne Vorbereitung Einbau Funkgerät
LED-Scheinwerfer	Ohne Vorbereitung Rundumtonkombination und ohne Funkantenne
Lendenwirbelstützen vorn	Ohne zus. Triebwerks-Unterschutz
Leuchtweitenregulierung dynamisch	Ohne zus.Zierleisten
Licht-und-Sicht-Paket inkl. Fernlichtassistent "Light Assist"	Ohne Zusatz-/Standheizung
Linkslenker	Online-Dienst, mit OCU, mit Head Unit Codierung, ohne WFS-Verbund
Make-up-Spiegel beleuchtet in den Sonnenblenden	Proaktives Insassenschutzsystem in Verbindung mit "Front Assist"
Mittelarmlehne vorn höhen- und längseinstellbar	Radio
Modul Boden hinten Ausführung 4	Radschrauben Standard
Motorenstart Standard	Radstand
Müdigkeitserkennung	Rechtsverkehr
Multifunktionskamera	Regensensor
Multifunktionslenkrad in Leder, beheizbar, mit Schaltwippen	Regionscode " ECE " für Radio
Navigationssystem "Discover Media" inkl. "Streaming & Internet"	Reifen 205/55 R 16
Nebelschlusslicht einseitig, Rückfahrlicht beidseitig	Reifenkontrollanzeige
Netztrennwand	Reifenlieferanten für EU Länder
Nicht Heissland	Reserverad gewichts- und platzsparend
Nichtraucherausführung - Ablagefach und 12-V-Steckdose vorn	Reserverad gewichts- und platzsparend
Normal-Lackierung	Rücksitzbank ungeteilt, Lehne asymmetrisch geteilt umklappbar, mit Mittelarmlehne
Notbremsassistent "Front Assist" mit Fußgänger- und Radfahrererkennung	Schalthebelknopf/-Griff in Kunststoff
Notruf-Service; keine Registrierung notwendig, Dienst ist bei Auslieferung aktiviert	Scheibenbremsen hinten
Ohne 2. Batterie	Scheibenbremsen vorn
Ohne Aktivkohlebehälter mit SCR	Scheibenwaschdüsen vorn automatisch beheizt
Ohne alternativ-Antriebssystem	Schlüsselloses Startsystem "Keyless Start" ohne Safe-Sicherung
Ohne Aufkleber und Embleme	Seitenairbags vorn und hinten inkl. Proaktives Insassenschutzsystem
Ohne Berg-Anfahr/ Abfahrhilfe/ Komfort- fahrhilfe	Serienkraftstoff-Erstbefüllung
Ohne besondere Karosseriemaßnahmen	Serviceanzeige 30000 km oder 2 Jahre (flexibel)
Ohne Dacheinsatz (Volldach)	Servolenkung elektromechanisch, geschwindigkeitsabhängig geregelt
Ohne Dynamic Drive Control	Sicherheitsoptimierte Kopfstützen vorn
Ohne Elektromotor (Hybrid)	Sitzmittelbahnen der Vordersitze und der äußeren Rücksitzplätze in Stoff "Life"
Ohne Head-Up Display	Spezielles Typschild für EG für M1-Pkw
Ohne Innenleuchte im Fußraum	

Sprachbedienung
Stabilisator vorn
Standard-Klimazonen
Start-Stopp-System mit Bremsenergie-Rückgewinnung
Stoßfänger in Wagenfarbe
Telefonschnittstelle "Comfort" mit induktiver Ladefunktion
Textilfußmatten vorn und hinten
Transportschutzfolie (Mindestschutz) mit zus.
Transportschutzmaßnahmen
Tür und Seitenverkleidung
Türgriffmulden beleuchtet
Typprüfland Deutschland
Umfeldbeleuchtung mit Logoprojektion
UWB fähiges Land und Trägerfrequenz 433,92 bis 434,42Mhz
Variant
Variante
Verbandtasche, Warndreieck und Warnweste
Verkehrszeichenerkennung
Vorbereitet für "We Connect" und "We Connect Plus"
Vordersitze beheizbar
Vordersitze mit Höheneinstellung
Wärmeschutzverglasung grün, seitlich und hinten
Warnton und -leuchte für nicht angelegte Gurte vorn und hinten
Wartungsintervallverlängerung
Wegfahrsperrung elektronisch
Winterräder (zusätzlich), 4 Stahlräder 6,5 J x 16, Winterreifen
205/55 R 16 H
Winterräder (zusätzlich), 4 Stahlräder 6,5 J x 16, Winterreifen
205/55 R 16 H, Radvollblenden

» Bereifung

MONTIERTE BEREIFUNG

Hersteller	Ort	Position	Typ	Felge	Dimension	Profiltiefe
Nexen	Vorne	Links	Winter	Stahl	205/55 R 19 691 H	4,0 mm
Nexen	Vorne	Rechts	Winter	Stahl	205/55 R 19 691 H	4,0 mm
Nexen	Hinten	Links	Winter	Stahl	205/55 R 19 691 H	6,0 mm
Nexen	Hinten	Rechts	Winter	Stahl	205/55 R 19 691 H	6,0 mm

Reifen zulässig: Ja

Reifen verkehrssicher: Ja

ZUSÄTZLICHE BEREIFUNG

Hersteller	Ort	Position	Typ	Felge	Dimension	Profiltiefe
Nexen			Sommer	Aluminium	205/55 R 16 91 V	5,0 mm
Nexen			Sommer	Aluminium	205/55 R 16 91 V	5,0 mm
Nexen			Sommer	Aluminium	205/55 R 16 91 V	5,0 mm
Nexen			Sommer	Aluminium	205/55 R 16 91 V	5,0 mm

Reifen zulässig: Ja

Reifen verkehrssicher: Ja

ERSATZ-/NOTRAD & ZUBEHÖR

Pannenbergung zulässig: Ja

Pannenbergung verkehrssicher: Ja

Notrad vorhanden: Ja

Bordwerkzeug vorhanden: Ja

Wagenheber vorhanden: Ja

» Wertmindernde Faktoren

Nr	Bauteil	Schadensbeschreibung	Reparaturempfehlung
1	Windschutzscheibe	Steinschlag	Ersetzen
2	Stoßfänger hinten mitte	Kratzer	Smart Repair

» Gebrauchsspuren

Nr	Bauteil	Schadensbeschreibung	Reparaturempfehlung
1	Stoßfänger vorne	Steinschlag	Akzeptabel (Gebrauchsspur)

» Merkantile Wertminderung

Vorschäden bekannt:	Nein
Vorschäden feststellbar:	Nein
Nachlackierungen vorhanden:	Ja
Nachlackierungen professionell ausgeführt:	Ja
Lackschichtdickenmessung durchgeführt:	Ja - mit Auffälligkeiten/Abweichungen

Nr	Bauteil	Schadensbeschreibung	Reparaturstatus	Reparaturkosten
1	Andere	Haftpflichtschaden		€ 1.020,00
2	Andere	Haftpflichtschaden		€ 8.500,00
Summe (ohne MwSt.):				€ 9.520,00

ERGEBNISSE DER LACKSCHICHTDICKENMESSUNG

Bauteil	Lack (µm)
Lackschichtdicke Motorhaube (µm)	204,0

Pro Bauteil wurden mindestens 3 Messungen durchgeführt.

» Hinweise zum Zustandsbericht

Angaben zum Auftrag und zum Bewertungsumfang:

Es wurde der Auftrag erteilt, einen Zustandsbericht über das beschriebene Fahrzeug zu erstellen.

Die Fahrzeugzustandsbewertung erfolgte auftragsgemäß auf Basis der vom Auftraggeber vorgegebenen Standards für Fahrzeugbewertungen. Die Feststellungen im Einzelfall trifft der Sachverständige aufgrund eigener Sachkunde und nach eigenem sachverständigen Ermessen.

Fahrzeug-Identifizierung:

WVWZZZCD5PW530391

FIN abgelesen und stimmt mit Unterlagen überein

Allgemeinzustand:

Gereinigt

Besichtigungsbedingungen:

Ausreichend

Hebebühne/Hubmittel benutzt:

Ja

Motorenlauf durchgeführt:

Ja

Fahrprobe durchgeführt:

Nein

» Sonstige Bemerkungen

Vorliegendes Exemplar wurde auf elektronischem Wege erzeugt. Es ist ohne Originalunterschrift gültig.

» Ansichtsfotos



Fahrzeugansicht - diagonal vorne links



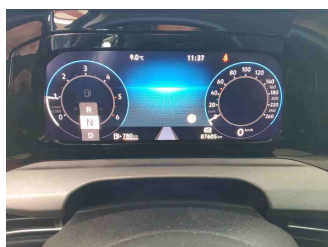
Fahrzeugansicht - diagonal vorne rechts



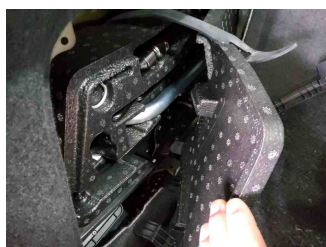
Fahrzeugansicht - diagonal hinten links



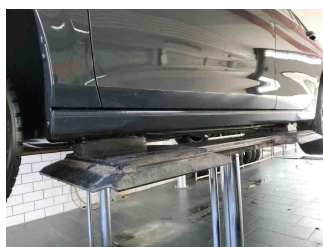
Fahrzeugansicht - diagonal hinten rechts



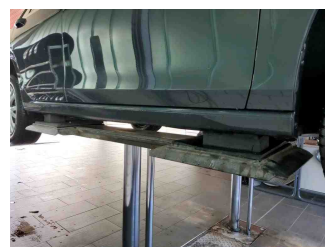
Innenraum - Cockpit mit Laufleistung



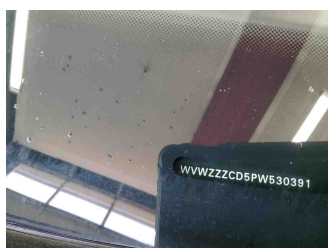
Equipment - Bordwerkzeug



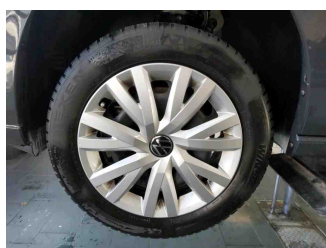
Seitenansicht - Schweller links



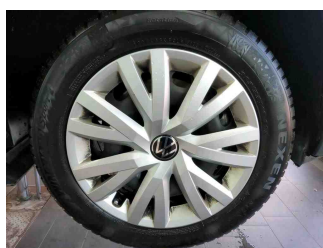
Seitenansicht - Schweller rechts



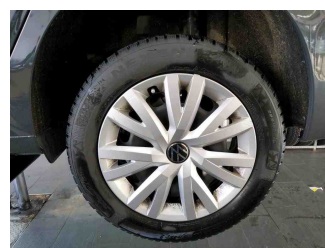
Fahrzeug - Typenschild/Fahrgestellnummer



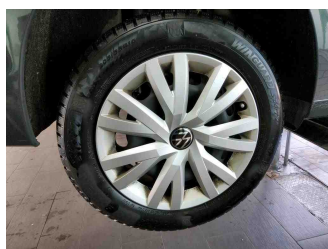
Räder - Rad montiert vorne links



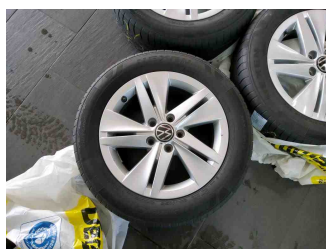
Räder - Rad montiert vorne rechts



Räder - Rad montiert hinten links



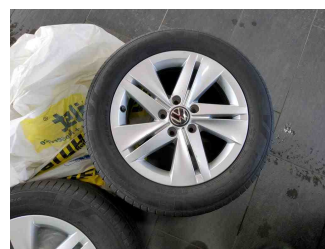
Räder - Rad montiert hinten rechts



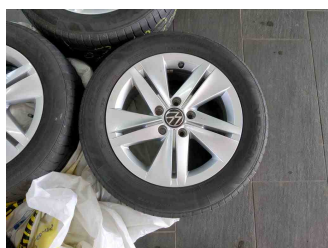
Räder - Rad beiliegend #1



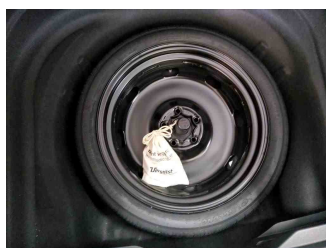
Räder - Rad beiliegend #2



Räder - Rad beiliegend #3



Räder - Rad beiliegend #4



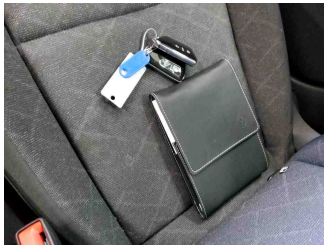
Räder - Ersatzrad



Innenraum - Mittelkonsole



Fahrzeug - Motorraum offen



Equipment - Boardmappe/
Securitybag



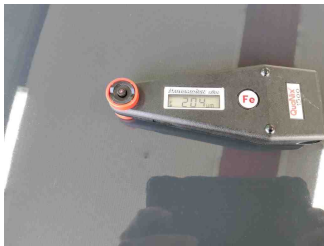
Innenraum - Kofferraum



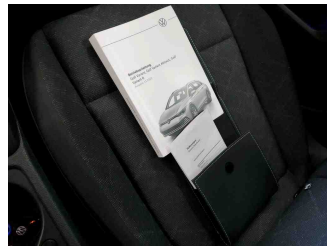
Räder - eingelegt im Fahrzeug



Equipment - Anhängerkupplung



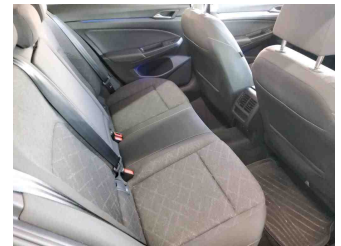
Lackstärke Motorhaube



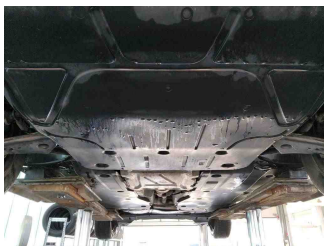
Fahrzeug - Serviceunterlagen /
Wartungsnachweis



Innenraum - vorne



Innenraum - hinten



Unterbodenscan

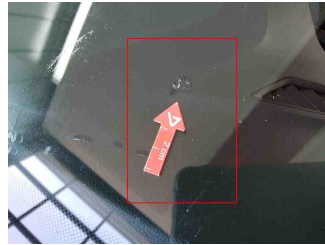


Innenraum -
Navigationsgerät/Radio

» Beschädigungsfotos

WERTMINDERNDE FAKTOREN

1 - Windschutzscheibe - Steinschlag - Ersetzen



2 - Stoßfänger hinten mitte - Kratzer - Smart Repair



GEBRAUCHSPUREN

1 - Stoßfänger vorne - Steinschlag - Akzeptabel (Gebrauchsspur)

