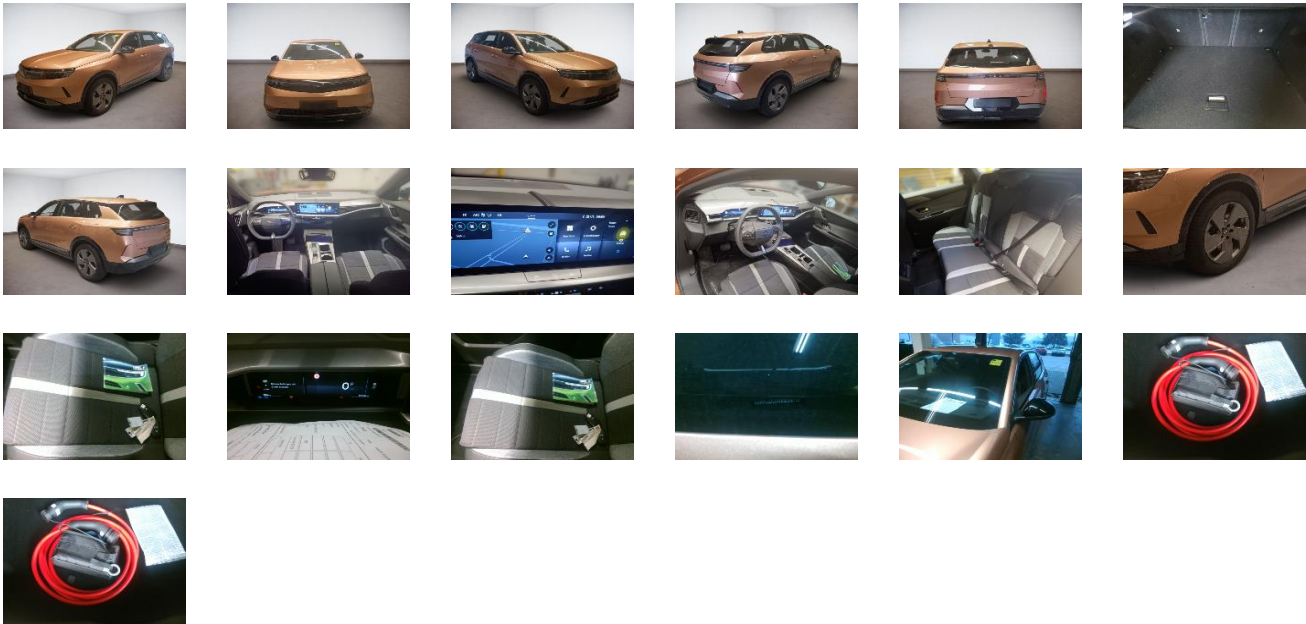


Fahrzeugdetails

Fahrgestell-Nr.	VXKKGZKZ8 R6034212	Erstzulassung	12.09.2024	Außenfarbe	Impakt Kupfer
Hersteller	OPEL	Kennzeichen	GG-A 8171E	Laufleistung	14 438 km
Modell	GRANDLAND ELECTRIC B EDITION 157KW AT 82KWH	Fahrzeugzustand	Ohne Schaden		
Vorschaden vorhanden	Unbekannt	Höhe Vorschaden netto	-	Vorschaden kommentar	

Auftragsdaten

Lagerplatz 65423 Rüsselsheim Tor 55



Lose Teile





Bedienungsanleitung Radio ✘

Fahrzeugdokumente / Schlüssel

Betriebsanleitung	✘
Serviceheft	✘
Bordmappe komplett	✘
Ersatzschlüssel	✔
Schlüssel	✔
Inspektion	✘


Reifen

Winter Kit

Continental 245/55/19 V Winterreifen 7.0 mm		Continental 245/55/19 V Winterreifen 7.0 mm	
Continental 245/55/19 V Winterreifen 7.0 mm		Continental 245/55/19 V Winterreifen 7.0 mm	

Außenschäden

DEKRA Automotive Solutions

1		Bauteil	Windschutzscheibe
		Position	-
		Beschreibung	Steinschlag
		Anmerkungen	-

Geschätzte Reparaturkosten

Gesamt netto	0,00€
---------------------	--------------