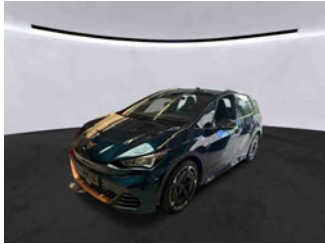


## » Übersicht

**Auftrags-Nr:** 1002448345  
**Besichtigt am:** 15.05.2026 15:14  
**Berichts-Nr:** 10612766  
**FIN:** VSSZZK14PP022395



Fahrzeugansicht - diagonal  
vorne links



Fahrzeugansicht - diagonal  
hinten rechts



Innenraum - Cockpit mit  
Laufleistung

## » Fahrzeugdaten

<b>Fahrzeugkategorie:</b>	Personenkraftwagen
<b>Fahrzeugart:</b>	Kombi
<b>Hersteller:</b>	Cupra
<b>Modell:</b>	Born
<b>HSN / TSN:</b>	7593 / ASN
<b>Erstzulassungsdatum:</b>	05.05.2023
<b>Laufleistung:</b>	20.932 km
<b>Nachweis Kilometerstand:</b>	Abgelesen
<b>Farbe:</b>	Aurorablau
<b>Farbe Dach:</b>	Aurorablau
<b>Antriebsart:</b>	Heckantrieb
<b>Motorisierung/Kraftstoff:</b>	Elektrisch
<b>Hubraum:</b>	
<b>Leistung:</b>	170 kW (232 PS)
<b>Fahrzeuglänge:</b>	
<b>Fahrzeughöhe:</b>	
<b>Fahrzeugbreite:</b>	
<b>Zulässiges Gesamtgewicht:</b>	
<b>Radstand:</b>	
<b>Anzahl Achsen:</b>	2
<b>Zylinder:</b>	
<b>Schadstoffklasse:</b>	
<b>Anzahl Türen:</b>	4
<b>Anzahl Sitze:</b>	4
<b>Getriebe:</b>	Automatik 1-Gang
<b>Polsterart:</b>	Stoff
<b>Interieurfarbe:</b>	"Blue Dinamica"
<b>Anzahl vorhandene Schlüssel:</b>	2

## » Dokumente & Wartung

<b>Nächste HU:</b>	
<b>Zulassungsbescheinigung (ZBT1 Original) vorhanden:</b>	Ja
<b>Zulassungsbescheinigung entgegengenommen:</b>	Ja
<b>Kennzeichen entgegengenommen:</b>	Keine
<b>Wartungsheft:</b>	Digital
<b>Wartungsnachweis:</b>	Nicht prüfbar
<b>Datum der letzten Wartung:</b>	
<b>Km-Stand bei letzter Wartung:</b>	

## » Fahrzeugausstattung

"Basis"

Abdeckungen für Leichtmetallräder  
 Adaptive Fahrwerksregelung mit kontinuierlicher Bedienung  
 Aerodynamische 20"-Leichtmetallräder "Hurricane" 31/3, bearbeitet, in Cosmo-Grau matt und Sport-Schwarz matt  
 Airbag FS und BFS, ohne Knieairbag, mit BFS-Deaktivierung  
 Allwetter, Kreuzungs und Autobahnlicht  
 Ambientelicht Ausführung 2  
 Antenne nur für FM Empfang, Diversity  
 AR-HUD: Augmented-Reality-Head-up-Display + Frontscheibe in Wärmeschutzverglasung  
 Armaturentafel Standard  
 Aufkleber/Schilder in deutsch  
 Auspark- und Spurwechselassistent und Ausstiegswarner  
 Außen-Sound Standard  
 Außenspiegel elektrisch anklappbar-/ einstellbar, beheizbar, mit Beifahrerspiegelabsenkung  
 Außenspiegel Fahrerseite asphärisch, Beifahrerseite konvex  
 Außenspiegelgehäuse lackiert  
 Automatische Distanzregelung (mit follow to stop) und Speed-Limiter  
 Batterie 320A (49Ah)  
 Batterieladegerät (Ausf.3)  
 Bauteilesatz ohne länderspezifische Bauvorschrift  
 BeatsAudio: Premium-Lautsprecher, Subwoofer, 395 W-Verstärker und Surround-Technologie  
 Betriebserlaubnis Nachtrag  
 Betriebsspannung 12 V  
 Bordliteratur in Deutsch  
 Bordwerkzeug  
 Cargo  
 Climatronic, FCKW-frei  
 Cockpit Infotainment (Ausführung 2)  
 Dämpfung hinten,Sportausführung  
 Dämpfung vorn  
 DC Batterieladung (Ausf. 3)  
 DC/DC Wandler 3,0 KW  
 Diebstahlalarmanlage, Innenraumüberwachung,Back-up-Horn und Abschleppschutz  
 Digitaler Radioempfang  
 Drehmoment 310 Nm Grundmotor ist: N06/N07/N10  
 Dreip.Automatikgurte vo.m.Gurtstraffer ohne Höheneinstellung  
 Dynamiklenkung  
 Dynamikpaket  
 Ebener Ladeboden hinten

Einton-Signalhorn  
 Elektrische Luftzusatzheizung  
 Elektro-Motor Aggr.0EH.A  
 Elektro-Motor Systemleistung 170KW Grundmotor ist: N06/N07/T1R/TB7  
 Embleme  
 Entriegelung Heckklappe/Deckel hinten von außen  
 Extern, USB Typ-C Datenbuchse(n) und Ladebuchse(n)  
 Fahrzeuge mit besonderen Produktaufwertungsmaßnahmen  
 Fahrzeugklassen-Differenzierung -10S-  
 Federbereich 09 nur Einbausteuerung keine Bedarfsprognose  
 Fernlichtassistent  
 Fertigungsablauf Standard  
 Front Assist mit Warnen und Bremsen auf Fahrzeuge, Fußgänger und Radfahrer  
 Frontscheibe, Wärmeschutzglas  
 Fußhebelwerk  
 Getriebe für Elektroantrieb ( 1-Gang )  
 Getriebe Übersetzung 12,976  
 Gewichtsbereich 7 nur Einbausteuerung keine Bedarfsprognose  
 Gurtkontrolle, E-Kontakt vorn und hinten, optisch und akustisch  
 Head-Up Display  
 Heckantrieb  
 Hochvolt-Batterie 82 kWh (brutto)  
 Kabel für Wechselstrom-Ladestation (32 A) (Mode 3)  
 Kältemittel R744  
 Kein Sonderfahrzeug,Standard-Ausführung  
 Keine Aktionsausführung  
 Kennzeichenträger vorn (groß)  
 Kindersitzverankerung für Kindersitzsystem I-Size, 2 x top tether und Kindersitzverankerung vorn BF-Seite  
 Kurzheck Born  
 Ladedose Combo 2 (EU)  
 Ladekabel Mode 2 Typ2 / E+F (10A)  
 Ladekabel Mode3 Typ 2 3 32A  
 Landesverkaufsprogramm Deutschland  
 LED- Hauptscheinwerfer  
 LED-SBBR-Leuchte  
 Leichtmetallräder 7 1/2J x 20  
 Lendenwirbelstütze, pneumatisch einstellbar beidseitig  
 Linkslenker  
 Mirror Link plus Wireless "App" plus RSE (Vorbereitung)  
 Mit Ausweichunterstützung mit Abbiegeassistent

Mit besondere Anforderungen an die Lenksäulenverriegelung	Scheibenwischer-Intervallschaltung mit Licht/Regensensor
Mit erweitertem Sicherheitssystem (PreCrash Basic und Front)	Seitenairbag vorn, mit Kopfairbag und Interaktionsairbag vorn
Mit Front und Rückfahrkamerasystem und zwei Seitenkameras	Serviceanzeige 2 Jahre (fest) ohne km Elektro-Fahrzeug
Mit Projektionsleuchte (Spiegel)	Sicherheitsinnenspiegel automatisch abblendbar
Mit Verkehrszeichenerkennung	Sitzbezüge in Stoff
Mittelkonsole	Sitzeinstellung, elektrisch, für beide Vordersitze
Müdigkeitserkennung	Sitzheizung für Vordersitze getrennt regelbar
Navigationsgerät-Standard mit Media und Internet Paket	Softwareverbund Ausführung 10
o.b.Abgas	Sonnenblenden mit Spiegel, beleuchtet, mit Airbag-Label auf Sonnenblende und B-Säule
Ohne Ambientebeleuchtung außen	Soundsystem mit Subwoofer "branded" Ausführung 2
Ohne Anhängervorrichtung	Spezielles Typschild für EG für M1-Pkw
Ohne Armlehnen f.Vordersitze	Sprachsteuerung
Ohne besondere Karosseriemaßnahmen	Spurhalteassistent plus Emergency Assistund Stauassistent
Ohne Car2X	Stabilisator hinten
Ohne Dacheinsatz (Voll Dach)	Stabilisator vorn
Ohne Fußmatten	Standard-Klimazonen
Ohne Individualeinbau	Stoßfänger Sport
Ohne Kompensor	Supersportlenkrad, beheizbar
Ohne Schriftzugsatz (ohne Typbezeichnung)	Telefonvorbereitung für Handy
Ohne Sonderspezifikationen	Trainiertes Parken
Ohne Stadt / Kreuzungsassistent	Transportschutzfolie (Mindestschutz) mit zus. Transportschutzmaßnahmen
Ohne Systeme für den Fahrzeugzugang	Trommelbremsen hinten
Ohne Überführungsausrüstung	Tür und Seitenverkleidung
Ohne UNECE CS&SU	Typprüfand Deutschland
Ohne zusätzliche Bereifung	Typzeichen und Firmenemblem
Online-Dienst, mit OCU, mit Head Unit Codierung, ohne WFS-Verbund	UWB fähiges Land und Trägerfrequenz 433,92 bis 434,42Mhz
Pan-European-eCall	Wärmepumpe
Parklenkassistent IPA (Intelligent Park Assist)	Werksinterne Steuerung Selbstabholer
Pilot L (+ 8A2)	Zellmodul C
Plattformgruppenklasse 1	Zentralverriegelung "Keyless-Go"
Premium-Ausstattung eBOOST	
PROTECT -Alarm-	
Radschrauben mit Diebstahlsicherung (nicht abschließbar)	
Rechtsverkehr	
Regionscode " ECE " für Radio	
Reifen 215/45 R20 95T / EU (Polymerbeschichtung)	
Reifendruckkontrolle	
Rücksitzbank ungeteilt, Lehne geteilt umlegbar, mit Mittelarmlehne	
Schalensitze in Stoff "Dinamica" in Blau	
Scheiben seitlich und hinten in Wärmeschutzverglasung	
Scheibenbremsen vorn	
Scheibenwaschdüsen beheizbar, vorn	

## » Bereifung

### MONTIERTE BEREIFUNG

Hersteller	Ort	Position	Typ	Felge	Dimension	Profiltiefe
Continental	Vorne	Links	Sommer	Aluminium	215/45 R 20 95 T	5,0 mm
Continental	Vorne	Rechts	Sommer	Aluminium	215/45 R 20 95 T	5,0 mm
Continental	Hinten	Links	Sommer	Aluminium	215/45 R 20 95 T	5,0 mm
Continental	Hinten	Rechts	Sommer	Aluminium	215/45 R 20 95 T	5,0 mm

Reifen zulässig: Ja

Reifen verkehrssicher: Ja

### ERSATZ-/NOTRAD & ZUBEHÖR

Bordwerkzeug vorhanden: Ja

**» Wertmindernde Faktoren**

<b>Nr</b>	<b>Bauteil</b>	<b>Schadensbeschreibung</b>	<b>Reparaturempfehlung</b>
1	Dach	Delle(n)	Kaltdrücken
2	Reifen vorne rechts	Riss	Ersetzen
3	Kotflügel vorne links	Delle(n)	Spotrepair

**» Gebrauchsspuren**

Das Fahrzeug weist dem Alter, der Laufleistung und dem Einsatzzweck entsprechende Gebrauchsspuren auf.

**» Merkantile Wertminderung**

<b>Vorschäden bekannt:</b>	Nein
<b>Vorschäden feststellbar:</b>	Nein
<b>Nachlackierungen vorhanden:</b>	Nein
<b>Lackschichtdickenmessung durchgeführt:</b>	Ja - ohne Auffälligkeiten/Abweichungen

**ERGEBNISSE DER LACKSCHICHTDICKENMESSUNG**

Die Messwerte lagen im üblichen Bereich.

Pro Bauteil wurden mindestens 3 Messungen durchgeführt.

## » Hinweise zum Zustandsbericht

**Angaben zum Auftrag und zum Bewertungsumfang:**

Es wurde der Auftrag erteilt, einen Zustandsbericht über das beschriebene Fahrzeug zu erstellen.

Die Fahrzeugzustandsbewertung erfolgte auftragsgemäß auf Basis der vom Auftraggeber vorgegebenen Standards für Fahrzeugbewertungen. Die Feststellungen im Einzelfall trifft der Sachverständige aufgrund eigener Sachkunde und nach eigenem sachverständigen Ermessen.

**Fahrzeug-Identifizierung:**

VSSZZK14PP022395

FIN abgelesen und stimmt mit Unterlagen überein

**Allgemeinzustand:**

Gereinigt

**Besichtigungsbedingungen:**

Ausreichend

**Hebebühne/Hubmittel benutzt:**

Ja

**Motorenlauf durchgeführt:**

Ja

**Fahrprobe durchgeführt:**

Ja

## » Sonstige Bemerkungen

Vorliegendes Exemplar wurde auf elektronischem Wege erzeugt. Es ist ohne Originalunterschrift gültig.

## » Ansichtsfotos



Fahrzeugansicht - diagonal vorne links



Fahrzeugansicht - diagonal vorne rechts



Fahrzeugansicht - diagonal hinten links



Fahrzeugansicht - diagonal hinten rechts



Innenraum - Cockpit mit Laufleistung



Equipment - Bordwerkzeug



Seitenansicht - Schweller links



Seitenansicht - Schweller rechts



Fahrzeug - Typenschild/Fahrgestellnummer



Räder - Rad montiert vorne links



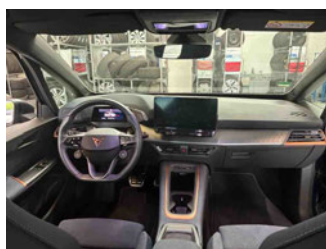
Räder - Rad montiert vorne rechts



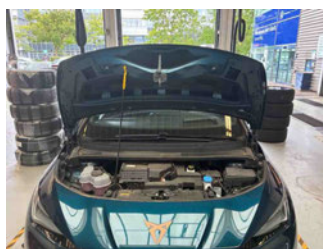
Räder - Rad montiert hinten links



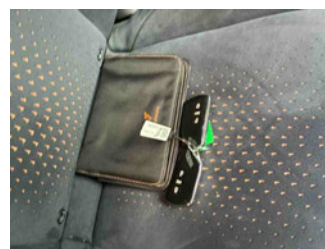
Räder - Rad montiert hinten rechts



Innenraum - Mittelkonsole



Fahrzeug - Motorraum offen



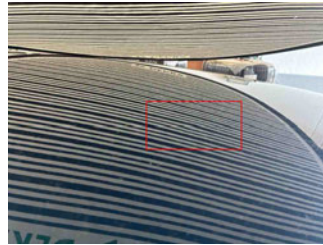
Equipment - Boardmappe/ Securitybag



## » Beschädigungsfotos

### WERTMINDERNDE FAKTOREN

1 - Dach - Delle(n) - Kaltdrücken



2 - Reifen vorne rechts - Riss - Ersetzen



3 - Kotflügel vorne links - Delle(n) - Spotrepair

