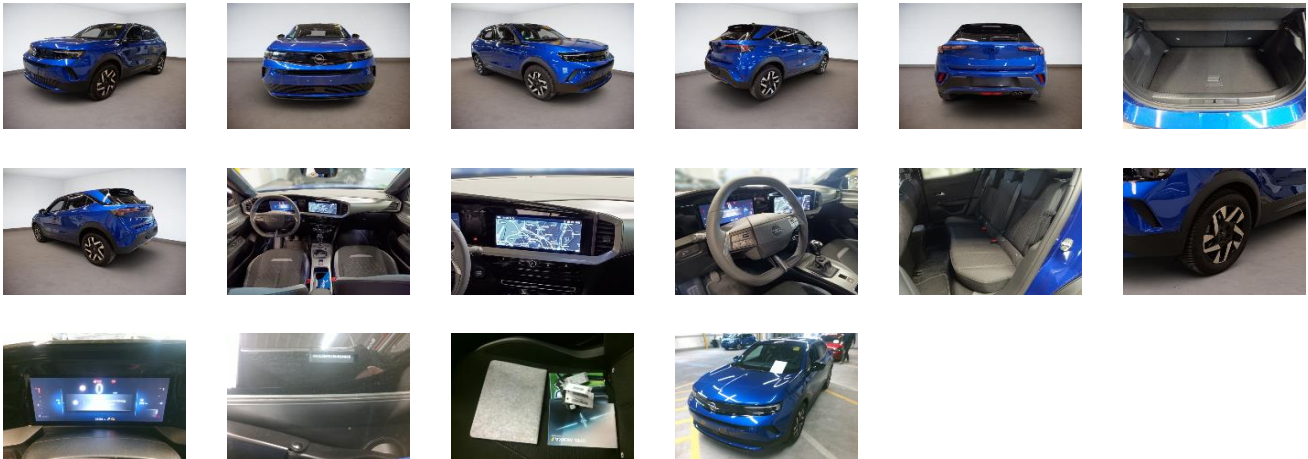


### Fahrzeugdetails

Fahrgestell-Nr.	VXKUSHPWX SW030088	Erstzulassung	28.04.2025	Außenfarbe	Kolibri Blau
Hersteller	OPEL	Kennzeichen	WI-OL 2105	Laufleistung	34 438 km
Modell	MOKKA B EDITION 1.2 TURBO S/S 100KW 6G	Fahrzeugzustand	Mit Schaden		
Vorschaden vorhanden	Unbekannt	Höhe Vorschaden netto	0 €	Vorschaden kommentar	

### Auftragsdaten

Lagerplatz 65423 Rüsselsheim Tor 55



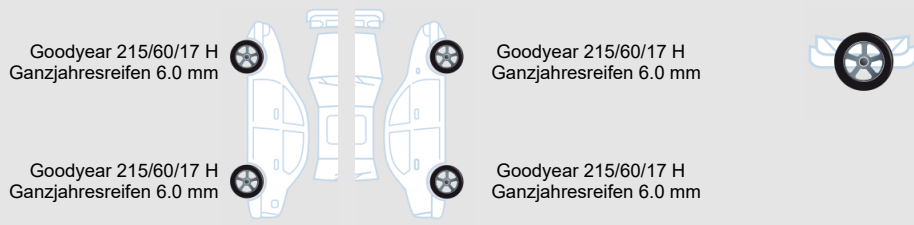
### Lose Teile

Bedienungsanleitung Radio	✘
---------------------------	---

### Fahrzeugdokumente / Schlüssel

Betriebsanleitung	✔
Serviceheft	✔
Bordmappe komplett	✔
Ersatzschlüssel	✔
Schlüssel	✔
Inspektion	✘

### Reifen





Goodyear 215/60/17 H Ganzjahresreifen 6.0 mm

Goodyear 215/60/17 H Ganzjahresreifen 6.0 mm




Goodyear 215/60/17 H Ganzjahresreifen 6.0 mm

Goodyear 215/60/17 H Ganzjahresreifen 6.0 mm


### Außenschäden

1		Bauteil	Windschutzscheibe mit Kamera	2		Bauteil	Heckscheibe abgedunkelt
		Position	-			Position	-
		Beschreibung	Steinschlag			Beschreibung	Kratzer
		Anmerkungen	-			Anmerkungen	-

DEKRA Automotive Solutions

3		Bauteil	Klebesatz	4		Bauteil	Stoßfänger
		Position	Hinten			Position	Hinten
		Beschreibung	Kratzer			Beschreibung	Kratzer
		Anmerkungen	-			Anmerkungen	-
5		Bauteil	Motorhaube				
		Position	-				
		Beschreibung	Steinschlag				
		Anmerkungen	-				

Sonstiges

6		Bauteil	Inspektion				
		Position	-				
		Beschreibung	Fehlende Elemente				
		Anmerkungen	-				

Geschätzte Reparaturkosten	
Gesamt netto	878,47€