

INFORME CONTROL VEHÍCULO



17 de marzo de 2026

Nº Expediente: 3426366020

Nº Revision: WTWS_613959

Página: 1 de 1

DATOS DEL VEHÍCULO

MATRÍCULA:	6659-LLM	Nº CHASIS:	vr3ecyhycln547536
KILÓMETROS:	222400	MARCA:	PEUGEOT
F. PERITACIÓN:	17/03/2026	MODELO:	RIFTER ACTIVE STANDARD BLUEHDI 73KW
Seguro:	SI		

DATOS DE LA INSTALACIÓN

INSTALACIÓN:	CAMPA CEVA MEJORADA PROFESIONAL	FECHA DE ENTRADA:	11/03/2026
DIRECCIÓN:	Antigua carretera de san Fernando, km	PERSONA CONTACTO:	WTWS_3457
LOCALIDAD:	MEJORADA DEL CAMPO	TELEFONO/E-MAIL:	-

VERIFICACIÓN DE ELEMENTOS

Nº LLAVES:	2	KIT ANTIPINCHAZOS:	SI	RUEDA REPUESTO:	NO
LIBRO MANTENIMIENTO:	NO	Navegador GPS:	NO TIENE		
Neumático RunFlat:	NO	Vehículo eléctrico híbrido:	NO	Falta Cable carga Rápida:	NO
Falta Cable 220/230:	NO	Neumático Invierno:	NO		

PERSONALIZACIÓN DEL VEHÍCULO

- VEHÍCULO COMERCIAL

RESUMEN DE LA VALORACIÓN PERICIAL

Concepto	Importe
Daños Generales	333,74 €
Daños Interiores	69,24 €
Total Valoración	402,98 €

VALORACIÓN ELEMENTOS DE INTERIOR

Referencia	Código	Descripción	Unidades	Precio Unidad	Descuento	Importe Total
98167918ZD	7528R	Tapa interruptor puerta dl dr	1,00	17,64	5,29	12,35
9831816080	99700	Compresor aire	1,00	62,76	18,83	43,93
9831814080	99750	Fluido reparación neumáticos	1,00	18,51	5,55	12,96

OBSERVACIONES

PANTALLA NO SE ENCIENDE.

Nº Valoración	CMA_613959	Marca - Modelo	PEUGEOT RIFTER (E) (18-)		
Fecha Alta	17/03/2026 15:20:01	CUM	PE04301	Origen	VinQuery
F.Cálculo/Modif.	17/03/2026 15:23:59	Matrícula	6659-LLM		
Código Usuario	CLAIMS MANAGEMENT ADMINISTRATOR, S.L. - USUCAMPA - GTESTIMATE	VIN	VR3ECYHYCLN547536		

Atributos de la Valoración

Estado	Abierta	Referencia	WTWS_613959
--------	---------	------------	-------------

Atributos vehículo

Código color de fabricante	EWP
Kilómetros	222.400

Equipamiento

VIN Query

ACCESORIOS BANDEJA TR - DCB09	ACCESORIOS S/SEPARACION DE CARGA - DPX00
ACCESORIOS S/CORTINAS PARASOL LATERALES - DUD00	ACCESORIOS PARASOL S/ESPEJO - DMG00
ACCESORIOS SIN SISTEMA ARRANQUE SIN LLAVE - DYD00	ACCESORIOS LECTOR DE MAPAS - DFC40
ACCESORIOS BANDEJA PORTAOBJETOS TECHO - DJO01	ACCESORIOS S/ALARMA - DAB00
TECHO S/TECHO MULTIFUNCION - DOU00	RETROVISORES EXT TERMICO - DON02
RETROVISORES EXT ELECTRICO/ABATIBLE MANUAL - DHU03	LUCES ENCENDIDO AUTOMATICO LUCES - DYQ01
LUCES FAROS CIRCULACION DERECHA - DFT02	LUCES FAROS ANTINIEBLA - DPR01
GENERALES TAPON DEPOSITO COMB C/LLAVE - DBG02	GENERALES PARAGOLPES COLOR PARCIAL(IMPR) - DPD23
GENERALES S/ALIGERAMIENTO - DA900	GENERALES MANILLAS Y RETROVISORES COLOR CARROCERIA - DRZAL
GENERALES TRAVESAÑO PARAGOLPES DL REPARACION NO ESTANDAR - DRO02	GENERALES ANCHO DE VIA DL "VA61" - DYT01
GENERALES VOLADIZO TR 496 MM - DQA11	GENERALES PROTECTOR PASE RUEDA ESTANDAR - DHW07
EMBELLECEDORES MOLDURA CAPO/PORTON PINTADA - DBO02	EMBELLECEDORES EMBELLECEDOR PARAGOLPES ALUMINIO - DUX08
EMBELLECEDORES PROTECTORES LAT COLOR MASA NEGRO - DED27	EMBELLECEDORES RAIL LATERAL COLOR CARROCERIA - DDY36
CRISTALES LUNA/S TR TERMICA - DVC02	CRISTALES LUNAS LAT Y TR SOBRETINTADAS - DVD10
CRISTALES LUNA LAT TR FIJA ALETA TR - DVI01	CRISTALES PARABRISAS LAMINADO - DVF39
CRISTALES LIMPIA DL INTERMITENTE - DNB04	CRISTALES LUNA PRACTICABLE PORTON TR - DOV01
CRISTALES LIMPIALUNETA TR - DNC05	CRISTALES PARABRISAS ESTANDAR - DLW01
CRISTALES LUNAS LAT DL MOVILES DESLIZANTES - DVG02	CRISTALES LUNAS LAT ACUSTICAS - DSO06
ACCESORIOS PROTECTOR INF PARAGOLPES DEL VIA BAJA - DDB07	ACCESORIOS PROTECTOR INF MOTOR AMPLIADO Y ALIGERADO - DN510
ACCESORIOS BOCINA ELECTROMECHANICA - D6D02	ACCESORIOS ANTENA CORTA TECHO - DAT12
COMERCIAL CARROCERIA CORTA - B0DAF	FECHA FABRICACIÓN 23/09/2020
PLANTA DE MONTAJE FL	Nº PR 16025
GENERALES C/JUNTA INF Y DL PUERTAS DL - DJN14	POSICION DEL VOLANTE VEHICULO CON VOLANTE A LA IZQUIERDA - DCX01
MANUAL 5 VELOCIDADES BE4R - DVQ30	TURBO-DIESEL 1499CC 75KW (102) - DV5RD YHY
GENERAL DIESEL DV5RD 75KW 1.5L - B0FMD	GENERAL MOTOR TIPO DV - DGY27
COMBUSTIBLE MOTOR DIESEL - DDI02	GENERAL BASE MOTOR DV5R - DXQAQ
TIPO SELECTOR CCM5 VEL TIPO STT - B0G0J	GENERAL CVM BE4/5 - DBMCL
DIFERENCIAL PAR PUENTE 17 X 77 - DCW55	VERSION GAMA INICIAL - DDJ03
GENERAL DISTANCIA ENTRE EJES 2785 - DYV03	VERSION S/TRAMPILLA TECHO TR - DNL00
VERSION PORTON TR - DPB02	PUERTAS 2 PUERTAS LATERALES - DPC19
ACABADO TECNICO ALTO - B0E0Q	ADAS C/SENSOR ANGULO VOLANTE PARCIAL - DQV02
ADAS S/AYUDA ASISTIDA APARCAMIENTO - DN400	ADAS REGULADOR Y LIMITADOR VELOCIDAD PROGRAMABLE - DRG10
ADAS S/SISTEMA VISION PANORAMICA - DN200	ADAS S/SISTEMA ASISTENCIA VISUAL - DQK00
ADAS ASISTENTE CAMBIO/MANTENIMIENTO DE CARRIL - DLI02	ADAS SISTEMA APARCAMIENTO ASISTIDO TRASERO - DUB01
ADAS S/RETROVISOR PANTALLA APARCAMIENTO - DQP00	ADAS S/ASISTENTE ANGULO MUERTO - DAO00
ADAS FRENADA DE EMERGENCIA ASISTIDA C/CAMARA - DD403	TAPACUBOS 16" RAKIURA - DEHKW
SUSPENSION BARRA ESTABILIZADORA TR 52000NM - DAGBH	SUSPENSION BRAZOS SUSP DE CHAPA - DA505

Nº Valoración	CMA_613959	Marca - Modelo	PEUGEOT RIFTER (E) (18-)		
Fecha Alta	17/03/2026 15:20:01	CUM	PE04301	Origen	VinQuery
F.Cálculo/Modif.	17/03/2026 15:23:59	Matrícula	6659-LLM		
Código Usuario	CLAIMS MANAGEMENT ADMINISTRATOR, S.L. - USUCAMPA - GTESTIMATE	VIN	VR3ECYHYCLN547536		

SUSPENSION PUENTE DL REFORZADO C/RECUBRIMIENTO INFERIOR - DYW17	SUSPENSION ESTANDAR - DSE01
SUSPENSION DISTANCIA AL SUELO AUMENTADA - DGA03	SUSPENSION BARRA ESTABILIZADORA DL 40000NM - DDH77
SUSPENSION LEY 3 - DYJ13	TRANSMISION EMBRAGUE HIDRAULICO - DEC05
NEUMATICOS KIT INFLADO NEUMATICOS - DLV02	NEUMATICOS 215/65 R 16 102H RF - DPLMP
LLANTAS 6.5JX16" NEGRO - DDZJN	LLANTAS LLANTAS ACERO - DRP01
FRENOS DISCOS DE FRENO DL 283X26 MM - DOY03	FRENOS S/FRENO ESTACIONAMIENTO ELECTRICO - DFH01
DIRECCION CONTROL DE ESTABILIDAD BOSCH 9.1 - DVX20	DIRECCION DIRECCION ELECTRICA ASISTIDA SIMPLE - DXC07
DIRECCION CONTROL DE ESTABILIDAD - DUF01	REFRIGERACION VENTILADOR 2 VELOCIDADES 95W - DVK86
REFRIGERACION RADIADOR ESTANDAR - DMJ76	REFRIGERACION FRONTAL DELANTERO DESPLAZADO HACIA ATRAS - DA702
EQUIPO MECANICO SISTEMA ANTICONFUSION COMBUSTIBLE - DIJ06	EQUIPO MECANICO PRECALENTAMIENTO AIRE ADMISION - DNS01
VERSION COMBI ACRISTALADO - DBV04	EQUIPO MECANICO INSONORIZANTE TR MOTOR Y CAPO - DIX09
EQUIPO MECANICO ATMOSFERA NORMAL - DAP01	EQUIPO MECANICO MOTOR DE ARRANQUE CLASE STTD - DDG11
EQUIPO ELECTRICO SISTEMA STOP & START - DYC03	EQUIPO ELECTRICO ALTERNADOR CLASE 18 - DAE18
EQUIPO ELECTRICO BATERIA 70 AH 760A L3 EFR - DBK59	ANTIPOLUCION NORMA 6.2 - DUV32
ANTIPOLUCION CATALIZADOR INFERIOR 50PPM+ASC - DHD61	ANTIPOLUCION FILTRO DE PARTICULAS - DUW01
ANTIPOLUCION SISTEMA SCR (ADBLUE) - DL601	ANTIPOLUCION NORMA EU6.2 - DDC29
ANTIPOLUCION FILTRO COMBUSTIBLE EN DEPOSITO - DXF02	GENERAL INYECCION TURBO C/INTERCOOLER DIRECTO - DAZ18
CLIMATIZACIÓN FREON R1234YF - DLN03	CLIMATIZACIÓN S/CALEFACCION ADICIONAL - DDK00
CLIMATIZACIÓN BOMBA CALOR CALEFACCION - DCL02	CLIMATIZACIÓN S/INTERRUPTOR AIRE CALEFACCION ADICIONAL - DHJ00
CLIMATIZACIÓN C/SISTEMA CALEFACCION RAPIDA - DRI01	CLIMATIZACIÓN COMPRESOR FIJO - DXG10
CLIMATIZACIÓN TUBOS REFRIGERACION ESTANDAR - DE601	CLIMATIZACIÓN CONDENSADOR 19.3DM2 GROSOR 12 - DA601
CLIMATIZACIÓN AIRE ACONDICIONADO - DRE01	VOLANTE Y MANDOS C/PALANCA DE CAMBIOS POR CABLE + BOLA PARTE DELANTERA - DFI03
VOLANTE Y MANDOS VOLANTE ESTANDAR - DVH01	VOLANTE Y MANDOS MANDO DE RADIO BAJO VOLANTE - DHG05
AUDIO/MULTIMEDIA RADIO TACTIL DIGITAL - DRCRC	AUDIO/MULTIMEDIA PANTALLA MULTIFUNCION/ORDENADOR DE ABORDO "DGT8C" - DLX24
AUDIO/MULTIMEDIA S/SIST LLAMADA EMERGENCIA - DYR00	AUDIO/MULTIMEDIA TELEFONO S/CARGA INALAMBICA - DE300
AUDIO/MULTIMEDIA S/TOMA USB - DES00	AUDIO/MULTIMEDIA SISTEMA SONIDO 4 ALTAVOCES DL Y 2 TR - DHB11
ASIENTOS S/2ª FILA ASIENTOS - DCA00	ASIENTOS TESTIGO CINTURON DL AVISO ACUSTICO/VISUAL - DTG05
ASIENTOS DELANTEROS C/ABATIMIENTO - DIW01	ASIENTOS CONDUCTOR REGULABLE ALTURA - DRH12
ASIENTOS TESTIGO CINTURON DE SEGURIDAD - DUO05	ASIENTOS CINTURON CONDUCTOR C/DOBLE PRETENSOR/PASAJERO SIMPLE - DCG43
ASIENTOS CINTURON TR LAT Y CENTRAL 3 PUNTOS C/TESTIGO - DCF14	ASIENTOS DL PASAJERO 1 PLAZA - DAX02
ASIENTOS DL S/CALEFACCION - DNA00	ASIENTOS CONDUCTOR C/REGULACION LUMBAR - DIT01
ASIENTOS 2ª FILA PARTIDO Y ABATIBLE - DAL04	ASIENTOS DL S/BANDEJA POSTERIOR - DFZ00
ASIENTOS S/ASIENTO SUPLEMENTARIO - DAN00	TAPICERIA/LINEA INT TAPICERIA MA ENIGMAT + CURIT LEORKI ""OB - B0POB
TAPICERIA/LINEA INT TAPICERIA R1 + R2 + R3 - DLK13	TAPICERIA/LINEA INT INSERTO PUERTAS TEJIDO + EMPUÑADURA GRANULADA - DAA19
VOLANTE Y MANDOS POMO PALANCA ALUMINIO - DUH56	ANTIPOLUCION S/ADITIVO COMBUSTIBLE - DQY00
TAPICERIA/LINEA INT MARRON 1 - B0RFE	INSTRUMENTACION PUERTAS C/CENTRALIZADO RADIOFRECUENCIA 433,92 MHZ - DJZ05
TAPICERIA/LINEA INT GUARNECIDO PUERTA LAT - DIZ26	INSTRUMENTACION PUERTAS ELEV ELEC DL/TR SECUENCIALES - DLE05
INSTRUMENTACION PUERTAS ELEVALUNAS COND ELEC SECUENC - DLT03	INSTRUMENTACION PUERTAS BLOQUEO ELEC DE PUERTAS - DCO02
INSTRUMENTACION PUERTAS CIERRE CENTRALIZADO - DVB04	INSTRUMENTACION PUERTAS MANILLAS INTERIORES CROMADAS - DOR03
INSTRUMENTACION PUERTAS ELEVALUNAS ACOMPAÑANTE ELECTRICO SECUENCIAL - DLU03	SEGURIDAD C/RETROVISOR INTERIOR - DRL02
SEGURIDAD AIRBAG COND/ACOM/LAT/COR DL TR - DNF15	SEGURIDAD S/RETROVISOR SUPERVISION INFANTIL - DXN00
SEGURIDAD AIRBAG CONDUCTOR/ACOMPAÑANTE - DNN01	AUDIO/MULTIMEDIA SISTEMA MANOS LIBRES - DDO01
INSTRUMENTACION CONSOLA CONTROL DE DIAGNOSTICO - DUR03	INSTRUMENTACION CONSOLA SISTEMA CONTROL PRESION NEUMATICOS - DUE05
INSTRUMENTACION CONSOLA CONSOLA CENTRAL - DCU15	INSTRUMENTACION CONSOLA CUADRO INSTR CUENTA KM - DCP01
INSTRUMENTACION CONSOLA S/DISPLAY EN SALPICADERO - DYB00	INSTRUMENTACION CONSOLA CUADRO INSTRUMENTOS C/PANTALLA 3.5" C/DECORACION - DGMAQ

Nº Valoración	CMA_613959	Marca - Modelo	PEUGEOT RIFTER (E) (18-)		
Fecha Alta	17/03/2026 15:20:01	CUM	PE04301	Origen	VinQuery
F.Cálculo/Modif.	17/03/2026 15:23:59	Matrícula	6659-LLM		
Código Usuario	CLAIMS MANAGEMENT ADMINISTRATOR, S.L. - USUCAMPA - GTESTIMATE	VIN	VR3ECYHYCLN547536		

ACCESORIOS SIN ALFOMBRILLAS - DSD00

ACCESORIOS S/RED SEPARACION DE CARGA - DNM00

ACCESORIOS S/ALFOMBRA MALETERO - DGB00

ACCESORIOS GUARDAOBJETOS TABLERO INF CERRADO Y SUP ABIERTO - DRB40

ACCESORIOS S/PORTAOBJETOS EN PISO - DJU00

ACCESORIOS INSONORIZANTE SALPICADERO - DIA70

Automático

ESPAÑA ESPAÑA

INTERVALOS SERVICIO INSPECCION KILOMETROS

Piezas

Código	Descripción	Uds.	Precio(€)	I/D	I/D%	Total(€)
98167918ZD	Tapa interruptor puerta dl dr	1,00	17,64			17,64
9835726980	Neumático dl dr	1,00	0,00			0,00
98165386TW	Tapacubos rueda dl iz	1,00	65,70			65,70
98165386TW	Tapacubos rueda tr iz	1,00	65,70			65,70
98165386TW	Tapacubos rueda tr dr	1,00	65,70			65,70
9831816080	Compresor aire	1,00	62,76			62,76
9831814080	Fluido reparación neumáticos	1,00	18,51			18,51

Mano de obra

Código	Descripción	Uds.	Precio(€)	I/D	I/D%	Total(€)
T1 63E3LA	Sustituir Tapa interruptor puerta dl dr	0,20 h	25,00			5,00
T2 GtT7401L	Reparar Puerta dl iz	0,50 h	25,00			12,50
T1 54E32A	Sustituir Neumático dl dr	0,60 h	25,00			15,00
I 54E1VA	Desmontar y montar Rueda dl dr					
I 54E2UA	Equilibrar rueda dl dr					
T1 EM4331L	Sustituir Tapacubos rueda dl iz	0,10 h	25,00			2,50
T1 EM4332L	Sustituir Tapacubos rueda tr iz	0,10 h	25,00			2,50
T1 EM4332R	Sustituir Tapacubos rueda tr dr	0,10 h	25,00			2,50

Pintura

Código	Descripción	Uds.	Precio(€)	I/D	I/D%	Total(€)
CHAPA						
GtP7401L	Puerta dl iz Reparación (S=1) (L=3)					

Nº Valoración	CMA_613959	Marca - Modelo	PEUGEOT RIFTER (E) (18-)		
Fecha Alta	17/03/2026 15:20:01	CUM	PE04301	Origen	VinQuery
F.Cálculo/Modif.	17/03/2026 15:23:59	Matrícula	6659-LLM		
Código Usuario	CLAIMS MANAGEMENT ADMINISTRATOR, S.L. - USUCAMPA - GTESTIMATE	VIN	VR3ECYHYCLN547536		

Resumen






Piezas		Mano de obra		Pintura	
Fecha tarifa	02/03/2026	Total I/D MO	0,00 €	Total I/D MO Pintura	0,00 €
Total I/D Piezas	0,00 €	Subtotal Importe MO	0,00 €	Subtotal Importe MO	0,00 €
Subtotal	296,01 €	Subtotal Horas MO	40,00 €	Subtotal Horas MO	77,50 €
Pequeño Material (0,00%)	0,00 €	Total sin descuentos (1,60 h)	40,00 €	Subtotal M.O. (3,10 h)	77,50 €
Material anticorrosivo	0,00 €	Descuento sobre total MO (0,00%)	0,00 €	Descuento sobre MO (0,00%)	0,00 €
Material pintado de bajos	0,00 €	Total	40,00 €	Total mano de obra	77,50 €
Coste envío recambios	0,00 €			Total I/D Material Pintura	0,00 €
Total sin descuentos	296,01 €			Subtotal material	78,27 €
Dto. sobre total piezas (30,00%)	88,80 €			Dto. sobre material (0,00%)	0,00 €
Total	207,21 €			Total del material	78,27 €
				Total sin descuentos	155,77 €
				Descuento sobre total Pintura (0,00%)	0,00 €
				Total	155,77 €

Sistema de pintura: Centro Zaragoza
Tipo de pintura: Bicapa

Nº colores 1

Total					
Fijo franquicia	0,00 €	Total piezas	207,21 €	Dto. sobre el total (0,00%)	0,00 €
Porcentaje franquicia	0,00%	Total mano de obra	40,00 €	Total Tasas reciclado residuos	0,00 €
Val. max. franquicia	0,00 €	Total pintura	155,77 €	Base del impuesto	402,98 €
Val. min. franquicia	0,00 €	SubTotal	402,98 €	IVA (21%)	84,63 €
Total Franquicia	0,00 €	Total Varios	0,00 €	Total sin franquicia	487,61 €
				Total	487,61 €

Sistema de pintura Centro Zaragoza. Coste de materiales basado en los distintos precios comunicados por los fabricantes, estando sujeto a negociación y acuerdo particular.

NOTAS  Manual  No Actualizada  Sin Precio  Documentado por GT Motive  Pieza prepintada
± Aproximada | Incluida NI No Incluida C Condicionada por + Lanzada por - Solapada por

Reportaje Fotográfico

Nº Valoración	CMA_613959	Marca - Modelo	PEUGEOT RIFTER (E) (18-)		
Fecha Alta	17/03/2026 15:20:01	CUM	PE04301	Origen	VinQuery
F.Cálculo/Modif.	17/03/2026 15:23:59	Matrícula	6659-LLM		
Código Usuario	CLAIMS MANAGEMENT ADMINISTRATOR, S.L. - USUCAMPA - GTESTIMATE	VIN	VR3ECYHYCLN547536		

Equipamiento

VIN Query

ACCESORIOS BANDEJA TR - DCB09	ACCESORIOS S/SEPARACION DE CARGA - DPX00
ACCESORIOS S/CORTINAS PARASOL LATERALES - DUD00	ACCESORIOS PARASOL S/ESPEJO - DMG00
ACCESORIOS SIN SISTEMA ARRANQUE SIN LLAVE - DYD00	ACCESORIOS LECTOR DE MAPAS - DFC40
ACCESORIOS BANDEJA PORTAOBJETOS TECHO - DJO01	ACCESORIOS S/ALARMA - DAB00
TECHO S/TECHO MULTIFUNCION - DOU00	RETROVISORES EXT TERMICO - DON02
RETROVISORES EXT ELECTRICO/ABATIBLE MANUAL - DHU03	LUCES ENCENDIDO AUTOMATICO LUCES - DYQ01
LUCES FAROS CIRCULACION DERECHA - DFT02	LUCES FAROS ANTINEBLA - DPR01
GENERALES TAPON DEPOSITO COMB C/LLAVE - DBG02	GENERALES PARAGOLPES COLOR PARCIAL(IMPR) - DPD23
GENERALES S/ALIGERAMIENTO - DA900	GENERALES MANILLAS Y RETROVISORES COLOR CARROCERIA - DRZAL
GENERALES TRAVESAÑO PARAGOLPES DL REPARACION NO ESTANDAR - DRO02	GENERALES ANCHO DE VIA DL "VA61" - DYT01
GENERALES VOLADIZO TR 496 MM - DQA11	GENERALES PROTECTOR PASE RUEDA ESTANDAR - DHW07
EMBELLECEDORES MOLDURA CAPO/PORTON PINTADA - DBO02	EMBELLECEDORES EMBELLECEDOR PARAGOLPES ALUMINIO - DUX08
EMBELLECEDORES PROTECTORES LAT COLOR MASA NEGRO - DED27	EMBELLECEDORES RAIL LATERAL COLOR CARROCERIA - DDY36
CRISTALES LUNA/S TR TERMICA - DVC02	CRISTALES LUNAS LAT Y TR SOBRETINTADAS - DVD10
CRISTALES LUNA LAT TR FIJA ALETA TR - DVI01	CRISTALES PARABRISAS LAMINADO - DVF39
CRISTALES LIMPIA DL INTERMITENTE - DNB04	CRISTALES LUNA PRACTICABLE PORTON TR - DOV01
CRISTALES LIMPIALUNETA TR - DNC05	CRISTALES PARABRISAS ESTANDAR - DLW01
CRISTALES LUNAS LAT DL MOVILES DESLIZANTES - DVG02	CRISTALES LUNAS LAT ACUSTICAS - DSO06
ACCESORIOS PROTECTOR INF PARAGOLPES DEL VIA BAJA - DDB07	ACCESORIOS PROTECTOR INF MOTOR AMPLIADO Y ALIGERADO - DN510
ACCESORIOS BOCINA ELECTROMECHANICA - D6D02	ACCESORIOS ANTENA CORTA TECHO - DAT12
COMERCIAL CARROCERIA CORTA - B0DAF	FECHA FABRICACIÓN 23/09/2020
PLANTA DE MONTAJE FL	Nº PR 16025
GENERALES C/JUNTA INF Y DL PUERTAS DL - DJN14	POSICION DEL VOLANTE VEHICULO CON VOLANTE A LA IZQUIERDA - DCX01
MANUAL 5 VELOCIDADES BE4R - DVQ30	TURBO-DIESEL 1499CC 75KW (102) - DV5RD YHY
GENERAL DIESEL DV5RD 75KW 1.5L - B0FMD	GENERAL MOTOR TIPO DV - DGY27
COMBUSTIBLE MOTOR DIESEL - DDI02	GENERAL BASE MOTOR DV5R - DXQAQ
TIPO SELECTOR CCM5 VEL TIPO STT - B0G0J	GENERAL CVM BE4/5 - DBMCL
DIFERENCIAL PAR PUENTE 17 X 77 - DCW55	VERSION GAMA INITIALE - DDJ03
VERSION S/TRAMPILLA TECHO TR - DNL00	VERSION PORTON TR - DPB02
PUERTAS 2 PUERTAS LATERALES - DPC19	GENERAL DISTANCIA ENTRE EJES 2785 - DYV03
ACABADO TECNICO ALTO - B0EQQ	ADAS C/SENSOR ANGULO VOLANTE PARCIAL - DQV02
ADAS S/AYUDA ASISTIDA APARCAMIENTO - DN400	ADAS REGULADOR Y LIMITADOR VELOCIDAD PROGRAMABLE - DRG10
ADAS S/SISTEMA VISION PANORAMICA - DN200	ADAS S/SISTEMA ASISTENCIA VISUAL - DQK00
ADAS ASISTENTE CAMBIO/MANTENIMIENTO DE CARRIL - DLI02	ADAS SISTEMA APARCAMIENTO ASISTIDO TRASERO - DUB01
ADAS S/RETROVISOR PANTALLA APARCAMIENTO - DQP00	ADAS S/ASISTENTE ANGULO MUERTO - DAO00
ADAS FRENADA DE EMERGENCIA ASISTIDA C/CAMARA - DD403	TAPACUBOS 16" RAKIURA - DEHKW
SUSPENSION BARRA ESTABILIZADORA TR 52000NM - DAGBH	SUSPENSION BRAZOS SUSP DE CHAPA - DA505
SUSPENSION PUENTE DL REFORZADO C/RECUBRIMIENTO INFERIOR - DYW17	SUSPENSION ESTANDAR - DSE01
SUSPENSION DISTANCIA AL SUELO AUMENTADA - DGA03	SUSPENSION BARRA ESTABILIZADORA DL 40000NM - DDH77
SUSPENSION LEY 3 - DYJ13	TRANSMISION EMBRAGUE HIDRAULICO - DEC05
NEUMATICOS KIT INFLADO NEUMATICOS - DLV02	NEUMATICOS 215/65 R 16 102H RF - DPLMP
LLANTAS 6.5JX16" NEGRO - DDZJN	LLANTAS LLANTAS ACERO - DRP01
FRENOS DISCOS DE FRENO DL 283X26 MM - DOY03	FRENOS S/FRENO ESTACIONAMIENTO ELECTRICO - DFH01
DIRECCION CONTROL DE ESTABILIDAD BOSCH 9.1 - DVX20	DIRECCION DIRECCION ELECTRICA ASISTIDA SIMPLE - DXC07

Reportaje Fotográfico

Nº Valoración	CMA_613959	Marca - Modelo	PEUGEOT RIFTER (E) (18-)		
Fecha Alta	17/03/2026 15:20:01	CUM	PE04301	Origen	VinQuery
F.Cálculo/Modif.	17/03/2026 15:23:59	Matrícula	6659-LLM		
Código Usuario	CLAIMS MANAGEMENT ADMINISTRATOR, S.L. - USUCAMPA - GTESTIMATE	VIN	VR3ECYHYCLN547536		

DIRECCION CONTROL DE ESTABILIDAD - DUF01	REFRIGERACION VENTILADOR 2 VELOCIDADES 95W - DVK86
REFRIGERACION RADIADOR ESTANDAR - DMJ76	REFRIGERACION FRONTAL DELANTERO DESPLAZADO HACIA ATRAS - DA702
EQUIPO MECANICO SISTEMA ANTICONFUSION COMBUSTIBLE - DIJ06	EQUIPO MECANICO PRECALENTAMIENTO AIRE ADMISION - DNS01
VERSION COMBI ACRISTALADO - DBV04	EQUIPO MECANICO INSONORIZANTE TR MOTOR Y CAPO - DIX09
EQUIPO MECANICO ATMOSFERA NORMAL - DAP01	EQUIPO MECANICO MOTOR DE ARRANQUE CLASE STTD - DDG11
EQUIPO ELECTRICO SISTEMA STOP & START - DYC03	EQUIPO ELECTRICO ALTERNADOR CLASE 18 - DAE18
EQUIPO ELECTRICO BATERIA 70 AH 760A L3 EFR - DBK59	ANTIPOLUCION CATALIZADOR INFERIOR 50PPM+ASC - DHD61
ANTIPOLUCION FILTRO DE PARTICULAS - DUW01	ANTIPOLUCION SISTEMA SCR (ADBLUE) - DL601
ANTIPOLUCION NORMA 6.2 - DUV32	ANTIPOLUCION NORMA EU6.2 - DDC29
ANTIPOLUCION FILTRO COMBUSTIBLE EN DEPOSITO - DXF02	GENERAL INYECCION TURBO C/INTERCOOLER DIRECTO - DAZ18
CLIMATIZACIÓN FREON R1234YF - DLN03	CLIMATIZACIÓN S/CALEFACCION ADICIONAL - DDK00
CLIMATIZACIÓN BOMBA CALOR CALEFACCION - DCL02	CLIMATIZACIÓN S/INTERRUPTOR AIRE CALEFACCION ADICIONAL - DHJ00
CLIMATIZACIÓN C/SISTEMA CALEFACCION RAPIDA - DRI01	CLIMATIZACIÓN COMPRESOR FIJO - DXG10
CLIMATIZACIÓN TUBOS REFRIGERACION ESTANDAR - DE601	CLIMATIZACIÓN CONDENSADOR 19.3DM2 GROSOR 12 - DA601
CLIMATIZACIÓN AIRE ACONDICIONADO - DRE01	VOLANTE Y MANDOS C/PALANCA DE CAMBIOS POR CABLE + BOLA PARTE DELANTERA - DFI03
VOLANTE Y MANDOS VOLANTE ESTANDAR - DVH01	VOLANTE Y MANDOS MANDO DE RADIO BAJO VOLANTE - DHG05
AUDIO/MULTIMEDIA RADIO TACTIL DIGITAL - DRCRC	AUDIO/MULTIMEDIA PANTALLA MULTIFUNCION/ORDENADOR DE ABORDO "DGT8C" - DLX24
AUDIO/MULTIMEDIA S/SIST LLAMADA EMERGENCIA - DYR00	AUDIO/MULTIMEDIA TELEFONO S/CARGA INALAMBRICA - DE300
AUDIO/MULTIMEDIA S/TOMA USB - DES00	AUDIO/MULTIMEDIA SISTEMA SONIDO 4 ALTAVOCES DL Y 2 TR - DHB11
ASIENTOS S/2ª FILA ASIENTOS - DCA00	ASIENTOS TESTIGO CINTURON DL AVISO ACUSTICO/VISUAL - DTG05
ASIENTOS DELANTEROS C/ABATIMIENTO - DIW01	ASIENTOS CONDUCTOR REGULABLE ALTURA - DRH12
ASIENTOS TESTIGO CINTURON DE SEGURIDAD - DUO05	ASIENTOS CINTURON CONDUCTOR C/DOBLE PRETENSOR/PASAJERO SIMPLE - DCG43
ASIENTOS CINTURON TR LAT Y CENTRAL 3 PUNTOS C/TESTIGO - DCF14	ASIENTOS DL PASAJERO 1 PLAZA - DAX02
ASIENTOS DL S/CALEFACCION - DNA00	ASIENTOS CONDUCTOR C/REGULACION LUMBAR - DIT01
ASIENTOS 2ª FILA PARTIDO Y ABATIBLE - DAL04	ASIENTOS DL S/BANDEJA POSTERIOR - DFZ00
ASIENTOS S/ASIENTO SUPLEMENTARIO - DAN00	TAPICERIA/LINEA INT TAPICERIA MA ENIGMAT + CURIT LEORKI ""OB - B0POB
TAPICERIA/LINEA INT TAPICERIA R1 + R2 + R3 - DLK13	TAPICERIA/LINEA INT INSERTO PUERTAS TEJIDO + EMPUÑADURA GRANULADA - DAA19
VOLANTE Y MANDOS POMO PALANCA ALUMINIO - DUH56	ANTIPOLUCION S/ADITIVO COMBUSTIBLE - DQY00
TAPICERIA/LINEA INT MARRON 1 - B0RFE	TAPICERIA/LINEA INT GUARNECIDO PUERTA LAT - DIZ26
INSTRUMENTACION PUERTAS ELEV ELEC DL/TR SECUENCIALES - DLE05	INSTRUMENTACION PUERTAS ELEV ALUNAS COND ELEC SECUENC - DLT03
INSTRUMENTACION PUERTAS C/CENTRALIZADO RADIOFRECUENCIA 433,92 MHZ - DJZ05	INSTRUMENTACION PUERTAS BLOQUEO ELEC DE PUERTAS - DCO02
INSTRUMENTACION PUERTAS CIERRE CENTRALIZADO - DVB04	INSTRUMENTACION PUERTAS MANILLAS INTERIORES CROMADAS - DOR03
INSTRUMENTACION PUERTAS ELEV ALUNAS ACOMPAÑANTE ELECTRICO SECUENCIAL - DLU03	SEGURIDAD C/RETROVISOR INTERIOR - DRL02
SEGURIDAD AIRBAG COND/ACOM/LAT/COR DL TR - DNF15	SEGURIDAD S/RETROVISOR SUPERVISION INFANTIL - DXN00
SEGURIDAD AIRBAG CONDUCTOR/ACOMPAÑANTE - DNN01	AUDIO/MULTIMEDIA SISTEMA MANOS LIBRES - DDO01
INSTRUMENTACION CONSOLA CONTROL DE DIAGNOSTICO - DUR03	INSTRUMENTACION CONSOLA SISTEMA CONTROL PRESION NEUMATICOS - DUE05
INSTRUMENTACION CONSOLA CUADRO INSTR CUENTA KM - DCP01	INSTRUMENTACION CONSOLA S/DISPLAY EN SALPICADERO - DYB00
INSTRUMENTACION CONSOLA CUADRO INSTRUMENTOS C/PANTALLA 3.5" C/DECORACION - DGMAQ	INSTRUMENTACION CONSOLA CONSOLA CENTRAL - DCU15
ACCESORIOS SIN ALFOMBRIILLAS - DSD00	ACCESORIOS GUARDAOBJETOS TABLERO INF CERRADO Y SUP ABIERTO - DRB40
ACCESORIOS S/RED SEPARACION DE CARGA - DNM00	ACCESORIOS S/PORTAOBJETOS EN PISO - DJU00
ACCESORIOS S/ALFOMBRA MALETERO - DGB00	ACCESORIOS INSONORIZANTE SALPICADERO - DIA70

Automático

ESPAÑA ESPAÑA

INTERVALOS SERVICIO INSPECCION KILOMETROS

Reportaje Fotográfico

Nº Valoración	CMA_613959	Marca - Modelo	PEUGEOT RIFTER (E) (18-)		
Fecha Alta	17/03/2026 15:20:01	CUM	PE04301	Origen	VinQuery
F.Cálculo/Modif.	17/03/2026 15:23:59	Matrícula	6659-LLM		
Código Usuario	CLAIMS MANAGEMENT ADMINISTRATOR, S.L. - USUCAMPA - GTESTIMATE	VIN	VR3ECYHYCLN547536		



IMGP6712.JPG



IMGP6713.JPG



IMGP6715.JPG



IMGP6714.JPG

Reportaje Fotográfico

Nº Valoración	CMA_613959	Marca - Modelo	PEUGEOT RIFTER (E) (18-)		
Fecha Alta	17/03/2026 15:20:01	CUM	PE04301	Origen	VinQuery
F.Cálculo/Modif.	17/03/2026 15:23:59	Matrícula	6659-LLM		
Código Usuario	CLAIMS MANAGEMENT ADMINISTRATOR, S.L. - USUCAMPA - GTESTIMATE	VIN	VR3ECYHYCLN547536		



IMGP6717.JPG



IMGP6716.JPG



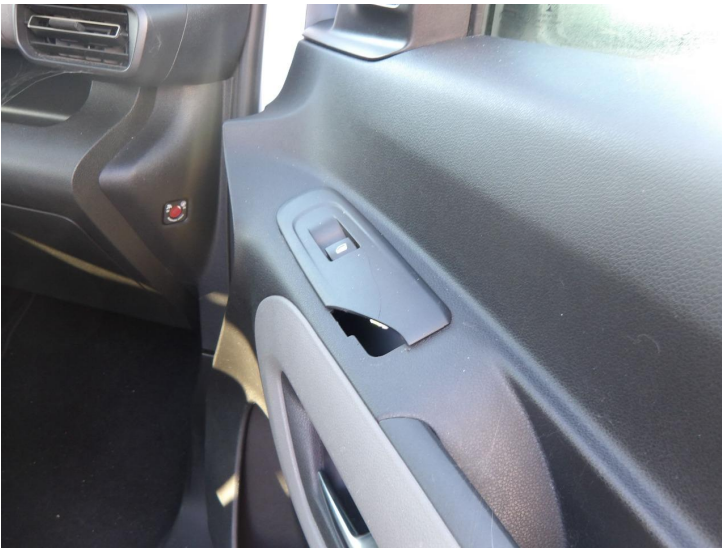
IMGP6718.JPG



IMGP6720.JPG

Reportaje Fotográfico

Nº Valoración	CMA_613959	Marca - Modelo	PEUGEOT RIFTER (E) (18-)	
Fecha Alta	17/03/2026 15:20:01	CUM	PE04301	Origen VinQuery
F.Cálculo/Modif.	17/03/2026 15:23:59	Matrícula	6659-LLM	
Código Usuario	CLAIMS MANAGEMENT ADMINISTRATOR, S.L. - USUCAMPA - GTESTIMATE	VIN	VR3ECYHYCLN547536	



IMGP6721.JPG



IMGP6719.JPG



IMGP6722.JPG



IMGP6723.JPG

Reportaje Fotográfico

Nº Valoración	CMA_613959	Marca - Modelo	PEUGEOT RIFTER (E) (18-)		
Fecha Alta	17/03/2026 15:20:01	CUM	PE04301	Origen	VinQuery
F.Cálculo/Modif.	17/03/2026 15:23:59	Matrícula	6659-LLM		
Código Usuario	CLAIMS MANAGEMENT ADMINISTRATOR, S.L. - USUCAMPA - GTESTIMATE	VIN	VR3ECYHYCLN547536		



IMGP6724.JPG



IMGP6725.JPG



IMGP6726.JPG



IMGP6727.JPG

Reportaje Fotográfico

Nº Valoración	CMA_613959	Marca - Modelo	PEUGEOT RIFTER (E) (18-)		
Fecha Alta	17/03/2026 15:20:01	CUM	PE04301	Origen	VinQuery
F.Cálculo/Modif.	17/03/2026 15:23:59	Matrícula	6659-LLM		
Código Usuario	CLAIMS MANAGEMENT ADMINISTRATOR, S.L. - USUCAMPA - GTESTIMATE	VIN	VR3ECYHYCLN547536		



IMGP6728.JPG



IMGP6729.JPG



IMGP6730.JPG



IMGP6731.JPG

Reportaje Fotográfico

Nº Valoración	CMA_613959	Marca - Modelo	PEUGEOT RIFTER (E) (18-)		
Fecha Alta	17/03/2026 15:20:01	CUM	PE04301	Origen	VinQuery
F.Cálculo/Modif.	17/03/2026 15:23:59	Matrícula	6659-LLM		
Código Usuario	CLAIMS MANAGEMENT ADMINISTRATOR, S.L. - USUCAMPA - GTESTIMATE	VIN	VR3ECYHYCLN547536		



IMGP6733.JPG



IMGP6732.JPG



IMGP6734.JPG



IMGP6735.JPG

Reportaje Fotográfico

Nº Valoración	CMA_613959	Marca - Modelo	PEUGEOT RIFTER (E) (18-)		
Fecha Alta	17/03/2026 15:20:01	CUM	PE04301	Origen	VinQuery
F.Cálculo/Modif.	17/03/2026 15:23:59	Matrícula	6659-LLM		
Código Usuario	CLAIMS MANAGEMENT ADMINISTRATOR, S.L. - USUCAMPA - GTESTIMATE	VIN	VR3ECYHYCLN547536		



IMGP6737.JPG



IMGP6736.JPG



IMGP6738.JPG



IMGP6740.JPG

Reportaje Fotográfico

Nº Valoración	CMA_613959	Marca - Modelo	PEUGEOT RIFTER (E) (18-)		
Fecha Alta	17/03/2026 15:20:01	CUM	PE04301	Origen	VinQuery
F.Cálculo/Modif.	17/03/2026 15:23:59	Matrícula	6659-LLM		
Código Usuario	CLAIMS MANAGEMENT ADMINISTRATOR, S.L. - USUCAMPA - GTESTIMATE	VIN	VR3ECYHYCLN547536		



IMGP6739.JPG