



## PEUGEOT 5008

Immatriculation	-
VIN	VF3MRHNSUPS082408
Kilométrage	88 566 km
Première immatriculation	14/06/2023
Couleur carrosserie	Noir

### DÉTAILS DE L'INSPECTION

Adresse d'inspection	Date de l'inspection	13/04/2026 17:27:37
Adresse d'inspection		

### INFORMATIONS SUR LE VÉHICULE

Marque	PEUGEOT	Type de carrosserie	SUV
Modèle	5008	Nbre portes	5
VIN	VF3MRHNSUPS082408	Nbre sièges	7
Première immatriculation	14/06/2023	Transmission	Avant
Kilométrage	88 566 km	Couleur intérieur	Gris Foncé
Catégorie	Vehicule particulier	Couleur carrosserie	Noir

### DOCUMENTS ET CLÉS

Carnet d'entretien	Oui	Manuel d'utilisation	Oui
Nbre clés total	2	Certificat immatriculation (original)	Non
Nbre clés télécommandes	2	Certificat immatriculation (original)	N/A

### OPTIONS

Batterie fonctionnante	Oui	GPS	Oui
Moteur fonctionnant	Oui	Camera de recul	Oui
Véhicule roulant	Oui	Cache bagages	Oui
Niveau carburant	25	Nature de peinture	Metallisé

## DOMMAGES



### Accoudoir AV C

Type de dommage

Déchirure

Mode de réparation

Smart repair +



### Tapis de sol AV

Type de dommage

Trou

Mode de réparation

Smart repair



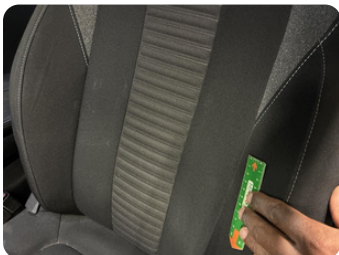
### Intérieur

Type de dommage

Tache

Mode de réparation

Nettoyer



An unhandled error has occurred. [Reload](#)



### Pneu ARD

Type de dommage

Hors tolérance

Mode de réparation

E - Remplacer



### Garniture porte ARD

Type de dommage

Griffe(s)

Mode de réparation

Smart repair



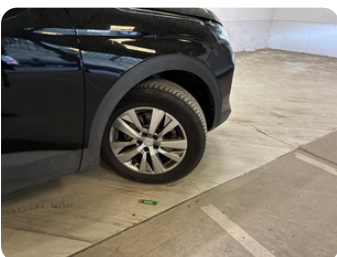
### Pneus

Type de dommage

Sans dégâts

Mode de réparation

Acceptable



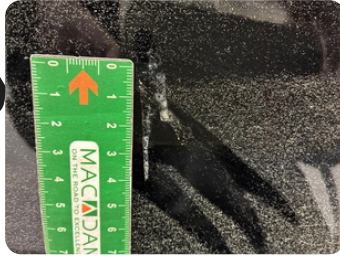
### Jante alum. AVD

Type de dommage

Griffe(s)

Mode de réparation

Acceptable



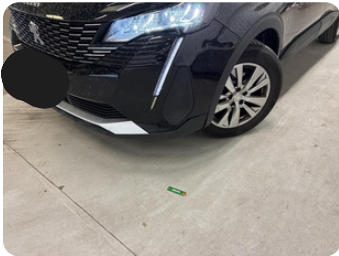
### Aile ARG

Type de dommage

Dégâts chimiques

Mode de réparation

Lustrage



### Moulure de pare-chocs AVG

Type de dommage

Dégrafé

Mode de réparation

Dépose/Repose



### Spoiler AV

Type de dommage

Griffe(s)

Mode de réparation

Acceptable



### Pare-chocs AV

Type de dommage

Griffe(s)

Mode de réparation

Lustrage

An unhandled error has occurred. [Reload](#)



## Capot

Type de dommage

Dégâts chimiques

Mode de réparation

Lustrage



## Aile AVD

Type de dommage

Dégâts chimiques

Mode de réparation

Lustrage



## Coffre / hayon

Type de dommage

Griffe(s)

Mode de réparation

Lustrage



## Pare-chocs AR

Type de dommage

Griffe(s)

Mode de réparation

Acceptable

An unhandled error has occurred. [Reload](#)



## PHOTOS COMMERCIALES

