

» Übersicht

Auftrags-Nr: 1002382463
Besichtigt am: 25.03.2026 10:52
Berichts-Nr: 10307794
FIN: WAUZZZF46PA075394



Fahrzeugansicht - diagonal
vorne links



Fahrzeugansicht - diagonal
hinten rechts



Innenraum - Cockpit mit
Laufleistung



Zustandsbericht

- Protokoll der Fahrzeugbewertung -

Berichts-Nr: 10307794
vom: 26.03.2026

» Fahrzeugdaten

Fahrzeugkategorie:	Personenkraftwagen
Fahrzeugart:	Kombi
Hersteller:	Audi
Modell:	A4
HSN / TSN:	0588 / BPK
Erstzulassungsdatum:	30.06.2023
Laufleistung:	64.942 km
Nachweis Kilometerstand:	Abgelesen
Farbe:	Florettsilber Metallic
Farbe Dach:	Florettsilber Metallic
Antriebsart:	Frontantrieb
Motorisierung/Kraftstoff:	Diesel
Hubraum:	2.000 ccm
Leistung:	120 kW (164 PS)
Fahrzeuglänge:	
Fahrzeughöhe:	
Fahrzeugbreite:	
Zulässiges Gesamtgewicht:	
Radstand:	
Anzahl Achsen:	2
Zylinder:	4
Schadstoffklasse:	Euro 6
Anzahl Türen:	4
Anzahl Sitze:	5
Getriebe:	Automatik 7-Gang
Polsterart:	Stoff
Interieurfarbe:	schwarz-schwarz/schwarz-schwarz/schwarz/titangrau
Anzahl vorhandene Schlüssel:	2

» Dokumente & Wartung

Nächste HU:	
Zulassungsbescheinigung (ZBT1 Original) vorhanden:	Nein
Zulassungsbescheinigung entgegengenommen:	Nein
Kennzeichen entgegengenommen:	Keine
Wartungsheft:	Digital
Wartungsnachweis:	Nicht prüfbar
Datum der letzten Wartung:	
Km-Stand bei letzter Wartung:	

» Fahrzeugausstattung

4 Zyl.Dieselmotor 2,0L Aggr. 05L.A	Digitaler Radioempfang
4-Zyl.Turbodieselmotor 2,0 L/120 KW(4V) TDI Common-Rail	Doppelton-Signalhorn
GM ist: TG3/TH3/TL4/TM4/TD1/T6F/T6M/T48	Einbauteile f.4 Zyl.Motore
8 Lautsprecher	Einfüllstutzen-Modul 1 ohne Einsatz
A4	Einparkhilfe plus
Abgaskonzept, EU6 AP	Einstiegsleisten mit Aluminiumeinlegern vorn
Abwicklung Serie	Elektrische Luftzusatzheizung
AdBlue-Tank mit erhöhtem Füllvolumen	Elektromechanische Servolenkung
Airbags vorn, Beifahrerairbag deaktivierbar	Fahrerinformationssystem mit Farbdisplay
Akzentflächen schwarz matt	Fahrersitz elektrisch einstellbar
Anhängevorrichtung	Fahrzeuge mit besonderen Produktaufwertungsmaßnahmen
Assistenzpaket Stadt	Fahrzeugklassen-Differenzierung-8W0/8WA-
Assistenzpaket Tour	Fensterschachteile in schwarz (Gummi)
Audi active lane assist	Fernlichtassistent
Audi adaptive cruise control	Fertigungsablauf Standard
Audi AG	Folienbeklebung
Audi connect Navigation & Infotainment	Frontantrieb
Audi connect Notruf & Service mit Audi connect Remote & Control	Frontscheibe in Wärmeschutz- und Akustikverglasung
Audi phone box	Funkschlüssel, ohne Safelock
Audi pre sense city	Fußgängerschutzmaßnahmen erweitert
Audi pre sense rear und basic	Fußhebelwerk "Standard"
Aufhebung der Begrenzung Höchstgeschwindigkeit auf 210 km/h	Fußmatten vorn und hinten
Aufkleber/Schilder, englisch-deutsch	Ganzjahresreifen 225/50 R 17
Außenspiegel elektrisch einstell-, beheiz- und anklappbar, beidseitig automatisch abblendend	Gepäckraumauskleidung (Ausf.2)
Außenspiegel links, asphärisch	Gepäckraumklappe elektrisch öffnend und schließend
Außenspiegel rechts, asphärisch	Gewichtsbereich 9 nur Einbausteuerung keine Bedarfsprognose
Außenspiegelgehäuse in Wagenfarbe	Gewichtsklasse Vorderachse Gewichtsbereich 8
Basis	Gurtanlagekontrolle
Batterie 380A (68Ah)	Halteassistent
Batterie/Generator Kapazität Standard	Heckblende (ECE)
Bauteilesatz ohne länderspezifische Bauvorschrift	Innenbeleuchtung
Betriebserlaubnis Nachtrag	Innenspiegel automatisch abblendend, rahmenlos
Bordliteratur in Deutsch	Instrumenteneinsatz, Anzeige in KM/H
Bordwerkzeug	Kältemittel R1234yf
Businesspaket	Kamerabasierte Verkehrszeichenerkennung
Dach in Wagenfarbe	Kategorie 0
Dachhimmel in Stoff in spezifischer Farbe	Kein Selbstabholer
Dachreling in Aluminium	Kein Sonderfahrzeug, Standard-Ausführung
Datenmodul Europa	Keine Aktionsausführung
Dekoreinlagen Diamantlack silbergrau	Kennzeichenträger vorn
Dieselmotor	Kindersicherheits-Paket



Zustandsbericht

Berichts-Nr: 10307794
vom: 26.03.2026

- Protokoll der Fahrzeugbewertung -

Kindersicherung, elektrisch betätigt	Ohne Scheinwerferreinigungsanlage
Kindersitzbefestigung ISOFIX für den Beifahrersitz	Ohne Sitzbelüftung/Massagesitze
Kindersitzbefestigung ISOFIX und Top Tether für die äußeren Fondsitze	Ohne Systeme für den Fahrzeugzugang
Klimaautomatik	Ohne Vorbereitung für VTS (Vehicle-Tracing System)
Kofferraumbodenmatte	Ohne Vorkonditionierung
Kraftstoffbehälter mit erhöhtem Füllvolumen	Ohne Windschott
Kraftstoffsystem Diesel	Ohne Zündanlaß-Schloß-Sperrsystem, ohne Lenkungssperre
Ladeboden	Ohne zus. Karosserieabdeckungen seitlich(Steinschlagschutz)
Ländergruppe A	Ohne zus. Triebwerks-Unterschutz
Landesverkaufsprogramm Deutschland	Ohne zus. Warnleuchten
Lederlenkrad im 3-Speichen-Design mit Multifunktion plus und Lenkradheizung	Ohne Zusatz-/Standheizung
LED-Heckleuchten	Ohne zusätzliche Bereifung
Lendenwirbelstütze pneumatisch einstellbar mit Massagefunktion für die Vordersitze	PKW-Ausführung
Linkslenker	Räder der Serie
LTE-Unterstützung für Audi phone box	Räder, 10-Speichen, 7,5Jx17, Reifen 225/50 R17
Mild-Hybrid	Radschrauben Standard
Mit Multifunktionskamera	Rechtsverkehr
Mit spez. Schilder/Aufkleber/ Sicherheitszertifikate für Deutschland	Regionscode " ECE " für Radio
Mittelarmlehne vorn	Reifen ohne Festlegung der Reifenmarke
MMI Navigation plus mit MMI touch	Reifendruck-Kontrollanzeige
Modellbezeichnung gemäß neuer Leistungskennzeichnung	Reifenreparaturset
Motorabdeckung	Reifensteuerung 17" Ganzjahresreifen
Nicht Heissland	Riemenstartergenerator RSG 12V 130-200 A
Normalsitze vorn	Rückfahrkamera
Ohne Ablagepaket	Rücksitzlehne, geteilt umklappbar
Ohne Audi drive select	S tronic
Ohne Belederung	Scheiben seitlich und hinten in Wärmeschutzverglasung
Ohne besondere Farbausstattung	Scheibenbremsen hinten, 16 Zoll (ECE)
Ohne besondere Karosseriemaßnahmen	Scheibenbremsen vorn, 16 Zoll (ECE)
Ohne Car2X	Scheinwerfer
Ohne Dacheinsatz (Voll Dach)	Seitenairbags vorn und hinten und Kopfairbagsystem
Ohne Dekorfolien/Embleme	Serienfahrwerk
Ohne Feuerlöscher	Serienkraftstoff-Erstbefüllung
Ohne Frontspoiler	Serienqualität
Ohne Garagentoröffner	Serviceanzeige 30000 km oder 2 Jahre (variabel)
Ohne Head-up-Display	Sicherheitsgurte in Schwarz
Ohne Heckspoiler	Sitzheizung vorn
Ohne Hinterachsgetriebe	Smartphone-Interface
Ohne integriertes Mautsystem	Sonnenblenden vorn
Ohne Lehnenentriegelung für Vordersitze	Sonnenschutzrollo manuell für die Türscheiben hinten
Ohne Multimedia" im Fahrzeug	Sonnenschutzverglasung abgedunkelt
Ohne Nackengebläse	spezielles Typschild EU
	Spurwechselwarnung



Zustandsbericht

- Protokoll der Fahrzeugbewertung -

Berichts-Nr: 10307794
vom: 26.03.2026

Standard
Standardabgasanlage
Standardelektrik
Standard-Klimazonen
Start-Stop-System
Steuerung (werksintern)
Steuerungsnummer
Stoff Index
Stoßfänger
Tagfahrlicht
Tiptronic
Trägerfrequenz 433,92 bis 434,42 MHz
Transportschutz (Ausf.1)
Türgriffe in Wagenfarbe
Typrüfland Deutschland
variable Kopfstützen für die Vordersitze
Variant/Avant
Variante Grundausstattung
Verbandmaterial mit Warndreieck und Warnwesten
Vorbereitung für Functions on Demand
Wegfahrsperrung elektronisch
Zigarettenanzünder und Aschenbecher



Zustandsbericht

- Protokoll der Fahrzeugbewertung -

Berichts-Nr: 10307794
vom: 26.03.2026

» Bereifung

MONTIERTE BEREIFUNG

Hersteller	Ort	Position	Typ	Felge	Dimension	Profiltiefe
Goodyear	Vorne	Links	Ganzjahresreifen	Aluminium	225/50 R 17 98 V	4,5 mm
Goodyear	Vorne	Rechts	Ganzjahresreifen	Aluminium	225/50 R 17 98 V	4,5 mm
Goodyear	Hinten	Links	Ganzjahresreifen	Aluminium	225/50 R 17 98 V	5,5 mm
Goodyear	Hinten	Rechts	Ganzjahresreifen	Aluminium	225/50 R 17 98 V	5,5 mm

Reifen zulässig: Ja

Reifen verkehrssicher: Ja

ERSATZ-/NOTRAD & ZUBEHÖR

Bordwerkzeug vorhanden: Ja

Tirefit vorhanden: Ja

Tirefit Ablaufdatum: 04.2027

Kompressor vorhanden: Ja



Zustandsbericht

- Protokoll der Fahrzeugbewertung -

Berichts-Nr: 10307794
vom: 26.03.2026

» Wertmindernde Faktoren

Nr	Bauteil	Schadensbeschreibung	Reparaturempfehlung
1	Windschutzscheibe	Riss	Ersetzen
2	Scheinwerfer rechts	Kratzer	Ersetzen
3	Lenkrad	Deformiert	Ersetzen
4	Wartung	Wartung fällig	Ausführen
5	Seitenwand hinten links	Kratzer	Lackieren
6	Kotflügel vorne rechts	Kratzer	Lackieren
7	Kühlerflüssigkeit	Füllstand niedrig	Auffüllen

» Gebrauchsspuren

Das Fahrzeug weist dem Alter, der Laufleistung und dem Einsatzzweck entsprechende Gebrauchsspuren auf.



Zustandsbericht

- Protokoll der Fahrzeugbewertung -

Berichts-Nr: 10307794
vom: 26.03.2026

» Merkantile Wertminderung

Vorschäden bekannt:	Nein
Vorschäden feststellbar:	Nein
Nachlackierungen vorhanden:	Nein
Lackschichtdickenmessung durchgeführt:	Ja - ohne Auffälligkeiten/Abweichungen

ERGEBNISSE DER LACKSCHICHTDICKENMESSUNG

Die Messwerte lagen im üblichen Bereich.

Pro Bauteil wurden mindestens 3 Messungen durchgeführt.



Zustandsbericht

Berichts-Nr: 10307794
vom: 26.03.2026

- Protokoll der Fahrzeugbewertung -

» Hinweise zum Zustandsbericht

Angaben zum Auftrag und zum Bewertungsumfang:

Es wurde der Auftrag erteilt, einen Zustandsbericht über das beschriebene Fahrzeug zu erstellen.

Die Fahrzeugzustandsbewertung erfolgte auftragsgemäß auf Basis der vom Auftraggeber vorgegebenen Standards für Fahrzeugbewertungen. Die Feststellungen im Einzelfall trifft der Sachverständige aufgrund eigener Sachkunde und nach eigenem sachverständigen Ermessen.

Fahrzeug-Identifizierung:

WAUZZZF46PA075394

FIN abgelesen und stimmt mit Unterlagen überein

Allgemeinzustand:

Verschmutzt

Besichtigungsbedingungen:

Unzureichende Lichverhältnisse, Eingeschränkt

Hebebühne/Hubmittel benutzt:

Nein

Motorenlauf durchgeführt:

Ja

Fahrprobe durchgeführt:

Nein



Zustandsbericht

- Protokoll der Fahrzeugbewertung -

Berichts-Nr: 10307794
vom: 26.03.2026

» Sonstige Bemerkungen

Vorliegendes Exemplar wurde auf elektronischem Wege erzeugt. Es ist ohne Originalunterschrift gültig.

» Ansichtsfotos



Fahrzeugansicht - diagonal vorne links



Fahrzeugansicht - diagonal vorne rechts



Fahrzeugansicht - diagonal hinten links



Fahrzeugansicht - diagonal hinten rechts



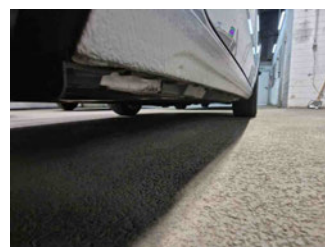
Innenraum - Cockpit mit Laufleistung



Equipment - Bordwerkzeug



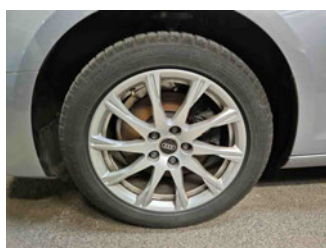
Seitenansicht - Schweller links



Seitenansicht - Schweller rechts



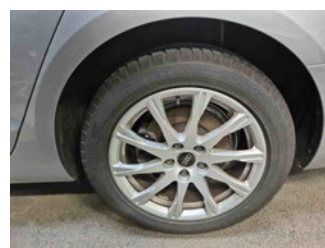
Fahrzeug - Typenschild/Fahrgestellnummer



Räder - Rad montiert vorne links



Räder - Rad montiert vorne rechts



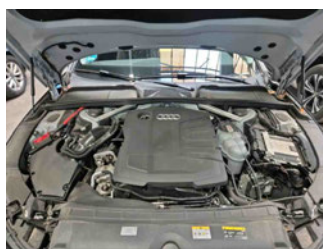
Räder - Rad montiert hinten links



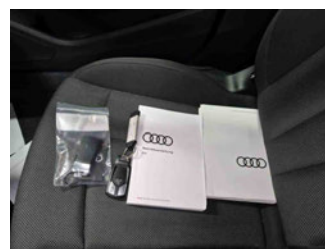
Räder - Rad montiert hinten rechts



Innenraum - Mittelkonsole



Fahrzeug - Motorraum offen



Equipment - Boardmappe/ Securitybag

Zustandsbericht

- Protokoll der Fahrzeugbewertung -

Berichts-Nr: 10307794
vom: 26.03.2026



Innenraum - Kofferraum



Equipment - Anhängerkupplung



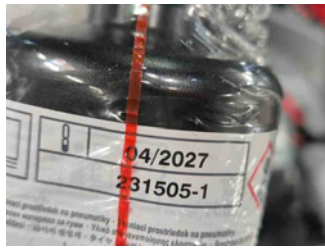
Fahrzeug - Serviceunterlagen /
Wartungsnachweis



Innenraum - vorne



Innenraum - hinten



Räder - Haltbarkeitsdatum
Tirefit



Innenraum -
Navigationsgerät/Radio

» Beschädigungsfotos

WERTMINDERNDE FAKTOREN

1 - Windschutzscheibe - Riss - Ersetzen



2 - Scheinwerfer rechts - Kratzer - Ersetzen



3 - Lenkrad - Deformiert - Ersetzen

Kommentar

Reparaturkostenausweitung möglich

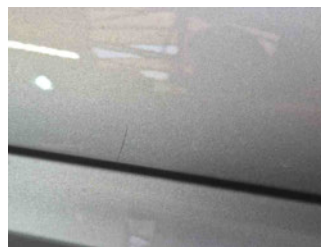


4 - Wartung - Wartung fällig - Ausführen

5 - Seitenwand hinten links - Kratzer - Lackieren

Kommentar

Reparaturkostenausweitung möglich.



6 - Kotflügel vorne rechts - Kratzer - Lackieren**7 - Kühlerflüssigkeit - Füllstand niedrig - Auffüllen**

Kommentar

Reparaturkostenausweitung möglich.

