



Zustandsbericht

- Protokoll der Fahrzeugbewertung -

Berichts-Nr: 10607547
vom: 14.05.2026

» Übersicht

Auftrags-Nr: 1002444640
Besichtigt am: 13.05.2026 17:29
Berichts-Nr: 10607547
FIN: TMBJH7NP4R7041182



Fahrzeugansicht - diagonal
vorne links



Fahrzeugansicht - diagonal
hinten rechts



Innenraum - Cockpit mit
Laufleistung



Zustandsbericht

- Protokoll der Fahrzeugbewertung -

Berichts-Nr: 10607547
vom: 14.05.2026

» Fahrzeugdaten

Fahrzeugkategorie:	Personenkraftwagen
Fahrzeugart:	Kombi
Hersteller:	Skoda
Modell:	Superb
HSN / TSN:	8004 / APL
Erstzulassungsdatum:	07.05.2024
Laufleistung:	31.479 km
Nachweis Kilometerstand:	Abgelesen
Farbe:	Graphite Grau Metallic
Farbe Dach:	Graphite Grau Metallic
Antriebsart:	Frontantrieb
Motorisierung/Kraftstoff:	Diesel
Hubraum:	2.000 ccm
Leistung:	110 kW (150 PS)
Fahrzeuglänge:	
Fahrzeughöhe:	
Fahrzeugbreite:	
Zulässiges Gesamtgewicht:	
Radstand:	
Anzahl Achsen:	2
Zylinder:	4
Schadstoffklasse:	Euro 6
Anzahl Türen:	4
Anzahl Sitze:	5
Getriebe:	Automatik 7-Gang
Polsterart:	Teilleder
Interieurfarbe:	Schwarz-Formhimmel in schwarz
Anzahl vorhandene Schlüssel:	3

» Dokumente & Wartung

Nächste HU:	
Zulassungsbescheinigung (ZBT1 Original) vorhanden:	Nein
Zulassungsbescheinigung entgegengenommen:	Nein
Kennzeichen entgegengenommen:	Keine
Wartungsheft:	Digital
Wartungsnachweis:	Nicht prüfbar
Datum der letzten Wartung:	
Km-Stand bei letzter Wartung:	



Zustandsbericht

Berichts-Nr: 10607547
vom: 14.05.2026

- Protokoll der Fahrzeugbewertung -

» Fahrzeugausstattung

"DRIVER ALERT" - Müdigkeitserkennung	Batterie 420A (70Ah)
"DRIVING MODE SELECT" und "DCC-ADAPTIVE FAHRWERKSREGELUNG"	Batterie/Generator Kapazität Standard
"KESSY FULL" ohne "SAFE" System	Bauteile mit besonderer Oberfläche
"LIGHT ASSISTANT" ("COMING HOME", "LEAVING HOME", "TUNNEL LIGHT", "DAY LIGHT")	Bauteilesatz ohne länderspezifische Bauvorschrift
"PARK ASSIST mit MANOEUVRE ASSIST" - mit aut. Bremse Funktion	Beheizbare Scheibenwaschdüsen vorn
"REAR VIEW CAMERA MID"	Beheizbare Vordersitze
"SMART LINK" (drathlos für Apple)	Berganfahrassistent
"Virtual Cockpit"	Betriebserlaubnis Nachtrag
12 Volt-Steckdose(n)	Bordliteratur in Deutsch
230V Wechselrichter und Steckdose für Europa	Bordwerkzeug
2x USB vorne + 2x USB hinten	BRS für Fahrzeuge ohne E-Antrieb (ESC und eBKV)
3 Schlüssel	Business Amundsen
3-Speichen-MF-Lederlenkrad Sport, beheizb., mit Schaltwippen DSG, perforiert-schwarze Umnähung (grau für Sportline)	Chrom-Paket
4 Zyl. Dieselmotor 2,0L Aggr. 05L.D	Climatronic mit Stauluftregelung, FCKW-frei
4-Zyl. Turbodieselmotor 2,0 L/110 KW(4V) TDI CR ; GM:T37/T3Y/TS1/T4P/T98/T4S/TR1 TOP/T0N/T13/T29/TD1/TI9/T3C/T1N/T27/T1Q	DAB - Digitaler Radioempfang
7-Gang-Automatikgetriebe	Dachreling, schwarz
8 Lautsprecher (passiv)	Dämpfung hinten
Abdeckungen für Leichtmetallräder	Dämpfung vorn
Abgasendrohr hinten (Standard)	Dekorleiste SportLine mit Ambiente- Beleuchtung
Abgaskonzept, EU6 AP	Doppelton-Signalhorn
Ablagekasten im Kofferraum mit Deckel in der Seitenverkleidung (Deckel links und rechts) Plus Cargoelement	Drehstromgenerator 140 A
Aktive Reifenkontrollanzeige	Dreip. Automatikgurte hinten außen mit ECE-Label
Akustische Seitliche Fenster vorne mit SunSet	Dreip. Automatikgurte vo.m. Gurtstraffer und Höheneinstellung
Alu Pedalen	Dreipunkt-Automatikgurt für mittleren Fondsitz
Ambientelicht Ausführung 2	ECO-Funktion
Anhängerkupplung, schwenkbar	Einbau Differenzierung für Getriebe "DQ381" -- Fahrzeugteile -
Anhängerkupplung, schwenkbar	-
Antenne nur für FM Empfang, Diversity	Einstiegleisten in den Türausschnitten
Assistenz	Elektrische Zusatzheizung
Außen-Sound Standard	Erweiterte Innengeräuschkämpfung
Außenspiegel links, konvex	Fahrerkniefahrer
Außenspiegel mit Memoryfunktion, autom. abblendbar auf Fahrerseite, elektrisch anklapp-/einstellbar, separat beheizbar	Fahrzeuge mit besonderen Produktaufwertungsmaßnahmen
Außenspiegel rechts, konvex	Fahrzeugklassen-Differenzierung -3V0-
Ausstattungsstufe - Sportline	Federbereich 07 nur Einbausteuerung keine Bedarfsprognose
Automat. Ausfahrbare Scheinwerfer- Reinigungsanlage	Fertigungsablauf Standard
Automatische Distanzregelung (mit follow to stop) und Speed-Limiter	Feststellbremse
Automatische Rolloentriegelung mit Multifunktionsbox	Formteilhimmel ungeteilt
	Front Assist inkl. City ANB für ACC high
	Frontantrieb
	Frontscheibe, Wärmeschutzglas
	Fußgängerschutzmaßnahmen erweitert und vorausschauend



Zustandsbericht

- Protokoll der Fahrzeugbewertung -

Berichts-Nr: 10607547
vom: 14.05.2026

Gewichtsbereich 5 nur Einbausteuerung keine Bedarfsprognose	Normal-Lackierung
Gurtanlagesignalisation (für alle Passagiere)	Notrufsystem eCall+
Heckklappe/Deckel mit elektrischer Öffnung und Schließung, (mit Spindel- antrieb, ohne Virtuelles Pedal)	Ohne 2. Batterie
Heckscheibenwischer "AERO"	Ohne Adapter
Heckspoiler (Version 3)	Ohne Aktivkohlebehälter mit SCR
Innenleuchte im Fußraum vorn und hinten	Ohne alternativ-Antriebssystem
Instrumenteneinsatz, Anzeige in KM/H	Ohne Beifahrersitzverstellung vom Fond
Kältemittel R1234yf	Ohne besondere Karosseriemaßnahmen
Kein Sonderfahrzeug, Standard-Ausführung	Ohne CD/DVD für Navigation
Keine Aktionsausführung	Ohne Dacheinsatz (Volldach)
Kindersicherung, elektrisch betätigt	Ohne Durchladeeinrichtung
Kindersitzverankerung für Kindersitzsystem ISO FIX	Ohne Elektromotor (Hybrid)
Komforttelefonie, ohne Außenantennenanbindung	Ohne erweitertem Sicherheitssystem
Kopfstützen für Vordersitze	Ohne Feuerlöscher
Kopfstützen hinten (3 Stück)	Ohne Garagentoröffner
Kraftstoffbehälter	Ohne Head-Up Display
Kraftstoffsystem Diesel	Ohne Kindersitz
Kühlerschutzgitter	Ohne Kindersitzverankerung vorn (ISOFIX)
Landesverkaufsprogramm Deutschland	Ohne Ladedose
Lane Assist mit adaptiver Spurführung + Emergency Assist	Ohne Ladekabel
LED-SBBR-Leuchte, Fahrtrichtungsanzeigeranimiert, spezielles Styling	Ohne Lehnenentriegelung für Vordersitze
Leergewichtsbereich 1	Ohne Schmutzfänger
Lehnenfernentriegelung aus Kofferraum	Ohne Sitzbelüftung/Massagesitze
Leichtmetallräder "VEGA" 8Jx19" Anthrazite glanzgedreht	Ohne Sonnenschutzrollo
Lendenwirbelstütze, elektr. einstellbar in Vordersitzlehnen	Ohne Systeme für den Fahrzeugzugang
Leuchtweitenregulierung, autom/dynamisch mit Kurvenfahrlicht (AFS 1)	Ohne Überführungsausrüstung
Linkslenker	Ohne Uhr
Matrix-Beam	Ohne Vorbereitung Einbau Funkgerät
Mit Elektrische Lenksäulenverriegelung (ELV)	Ohne zus. Funktionsfehleranzeige
Mit Halter	Ohne zus. Triebwerks-Unterschutz
Mit Multifunktionskamera	Ohne Zusatz-/Standheizung
Mit Verkehrszeichenerkennung	Ohne zusätzliche Bereifung
Mittelarmlehne vorn	Optionsinfotainment (MIB3)
Mittelkonsole	Pannen-Set
Motorenstart Standard	Preisstützung
Navi Amundsen + Web radio	Radschrauben Standard
Nebelscheinwerfer und Abbiegeleuchte	Radstand
Nebelschlussleuchte	Rechtsverkehr
Netzprogramm	Regionscode " ECE " für Radio
Netztrennwand	Reifen 235/40 R19 96W
Nicht Heissland	Reifen ohne Festlegung der Reifenmarke
Nichtraucherausführung	Remote Access / Remote Access + Online Infotainment
	Remote Access + Infotainment Online 3 Jahre



Zustandsbericht

- Protokoll der Fahrzeugbewertung -

Berichts-Nr: 10607547
vom: 14.05.2026

Rücksitzbank ungeteilt, Lehne geteilt umlegbar mit Mittelarmlehne
Schalthebelknopf/-Griff in Leder
Scheibenbremsen hinten
Scheibenbremsen vorn
Scheibenwischer-Intervallschaltung mit Licht/Regensensor
Schriftzugsatz
Seitenairbag vorn, mit Kopfairbag
Serienkraftstoff-Erstbefüllung
Serviceanzeige 30000 km oder 2 Jahre (variabel)
Servolenkung, geschwindigkeitsabhängig (Servotronic)
Sicherheitsinnenspiegel automatisch abblendbar
Side Assist
Sitzbezüge in Suedia/Leder - Sportline
Sitzeinstellung, elektrisch für beide Vordersitze mit Memory
Sonnenblende mit Make-up Spiegel und LED Beleuchtung und Airbagschild
Spezielles Typschild für EG für M1-Pkw
Sport-Komfortsitze vorn
Sprachsteuerung
Standard-Klimazonen
Start/Stop-Anlage mit Rekuperation
Stoßfänger Sport
Textilfußmatten
Tilgergewicht Lenkrad, XX HZ
Trägerfrequenz 433,92 bis 434,42 MHz
Transport
Transportschutzfolie (Mindestschutz) mit zus. Transportschutzmaßnahmen
Tür und Seitenverkleidung Schaumfolie und Gewebe
Typprüfand Deutschland
Variable Doppelboden inkl. Verran- rungsöse für Ladeboden + Organizer + Alu-Querträger
Variant/Avant
Variante Grundausstattung
Voll LED TOP Scheinwerfer mit Matrix Beam Fernlicht Funktion inkl. Welcome Effekt
Wartungsintervallverlängerung
Wegfahrsperrung elektronisch
Zierleisten schwarz
Zus. Warnleuchten (Türbereich)



Zustandsbericht

- Protokoll der Fahrzeugbewertung -

Berichts-Nr: 10607547
vom: 14.05.2026

» Bereifung

MONTIERTE BEREIFUNG

Hersteller	Ort	Position	Typ	Felge	Dimension	Profiltiefe
Bridgestone	Vorne	Links	Sommer	Aluminium	235/40 R 19 96 W	4,0 mm
Bridgestone	Vorne	Rechts	Sommer	Aluminium	235/40 R 19 96 W	4,0 mm
Bridgestone	Hinten	Links	Sommer	Aluminium	235/40 R 19 96 W	5,0 mm
Bridgestone	Hinten	Rechts	Sommer	Aluminium	235/40 R 19 96 W	5,0 mm

Reifen zulässig: Ja

Reifen verkehrssicher: Ja

ERSATZ-/NOTRAD & ZUBEHÖR

Tirefit vorhanden: Ja

Tirefit Ablaufdatum: 12.2027

Kompressor vorhanden: Ja



Zustandsbericht

- Protokoll der Fahrzeugbewertung -

Berichts-Nr: 10607547
vom: 14.05.2026

» Wertmindernde Faktoren

Nr	Bauteil	Schadensbeschreibung	Reparaturempfehlung
1	Heckklappe	Delle(n) und Kratzer	Instandsetzen + lackieren
2	Stoßfänger hinten	Kratzer	Instandsetzen + lackieren
3	Stoßfänger vorne	Kratzer	Instandsetzen + lackieren
4	Seitenwand hinten links	Delle(n) und Kratzer	Instandsetzen + lackieren
5	Kotflügel vorne links	Delle(n)	Instandsetzen + lackieren
6	Vorbereitungszeit Karosserie	Lack Vorbereitung	Ausführen
7	Außenschweller links	Delle(n)	Instandsetzen + lackieren
8	Reifen vorne rechts	Verschlissen	Ersetzen
9	Reifen vorne links	Verschlissen	Ersetzen
10	Alufelge glanzgedreht vorne rechts	Kratzer	Pauschalbetrag
11	Alufelge glanzgedreht hinten rechts	Kratzer	Pauschalbetrag
12	Einstiegsschweller vorne rechts	Delle(n) und Kratzer	Instandsetzen + lackieren
13	Rückenlehnenbezug vorne links	Beschädigt	Smart Repair Leder
14	Außenspiegel Gehäuse rechts	Kratzer	Smart Repair
15	Kofferraumdeckel Gummidichtung	Gerissen	Ersetzen
16	Achsvermessung	Abweichend vom Auslieferungszustand/-umfang	Prüfen

» Gebrauchsspuren

Das Fahrzeug weist dem Alter, der Laufleistung und dem Einsatzzweck entsprechende Gebrauchsspuren auf.



Zustandsbericht

- Protokoll der Fahrzeugbewertung -

Berichts-Nr: 10607547
vom: 14.05.2026

» Merkantile Wertminderung

Vorschäden bekannt:	Nein
Vorschäden feststellbar:	Nein
Nachlackierungen vorhanden:	Nein
Lackschichtdickenmessung durchgeführt:	Ja - ohne Auffälligkeiten/Abweichungen

ERGEBNISSE DER LACKSCHICHTDICKENMESSUNG

Die Messwerte lagen im üblichen Bereich.

Pro Bauteil wurden mindestens 3 Messungen durchgeführt.



Zustandsbericht

Berichts-Nr: 10607547
vom: 14.05.2026

- Protokoll der Fahrzeugbewertung -

» Hinweise zum Zustandsbericht

Angaben zum Auftrag und zum Bewertungsumfang:

Es wurde der Auftrag erteilt, einen Zustandsbericht über das beschriebene Fahrzeug zu erstellen.

Die Fahrzeugzustandsbewertung erfolgte auftragsgemäß auf Basis der vom Auftraggeber vorgegebenen Standards für Fahrzeugbewertungen. Die Feststellungen im Einzelfall trifft der Sachverständige aufgrund eigener Sachkunde und nach eigenem sachverständigen Ermessen.

Fahrzeug-Identifizierung:

TMBJH7NP4R7041182

FIN abgelesen und stimmt mit Unterlagen überein

Allgemeinzustand:

Verschmutzt

Besichtigungsbedingungen:

Eingeschränkt

Hebebühne/Hubmittel benutzt:

Nein

Motorenlauf durchgeführt:

Ja

Fahrprobe durchgeführt:

Nein



Zustandsbericht

- Protokoll der Fahrzeugbewertung -

Berichts-Nr: 10607547
vom: 14.05.2026

» Sonstige Bemerkungen

Vorliegendes Exemplar wurde auf elektronischem Wege erzeugt. Es ist ohne Originalunterschrift gültig.



Zustandsbericht

- Protokoll der Fahrzeugbewertung -

Berichts-Nr: 10607547
vom: 14.05.2026

» Ansichtsfotos



Fahrzeugansicht - diagonal vorne links



Fahrzeugansicht - diagonal vorne rechts



Fahrzeugansicht - diagonal hinten links



Fahrzeugansicht - diagonal hinten rechts



Innenraum - Cockpit mit Laufleistung



Seitenansicht - Schweller links



Seitenansicht - Schweller rechts



Fahrzeug - Typenschild/Fahrgestellnummer



Räder - Rad montiert vorne links



Räder - Rad montiert vorne rechts



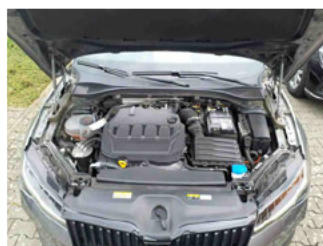
Räder - Rad montiert hinten links



Räder - Rad montiert hinten rechts



Innenraum - Mittelkonsole



Fahrzeug - Motorraum offen



Equipment - Boardmappe/ Securitybag



Innenraum - Kofferraum



Zustandsbericht

- Protokoll der Fahrzeugbewertung -

Berichts-Nr: 10607547
vom: 14.05.2026



Equipment - Anhängerkupplung



Fahrzeug - Serviceunterlagen /
Wartungsnachweis



Innenraum - vorne



Innenraum - hinten



Räder - Haltbarkeitsdatum
Tirefit



Innenraum -
Navigationsgerät/Radio

» Beschädigungsfotos

WERTMINDERNDE FAKTOREN

1 - Heckklappe - Delle(n) und Kratzer - Instandsetzen + lackieren



2 - Stoßfänger hinten - Kratzer - Instandsetzen + lackieren

Kommentar

Kratzer u. rechts nicht fachgerecht inst.



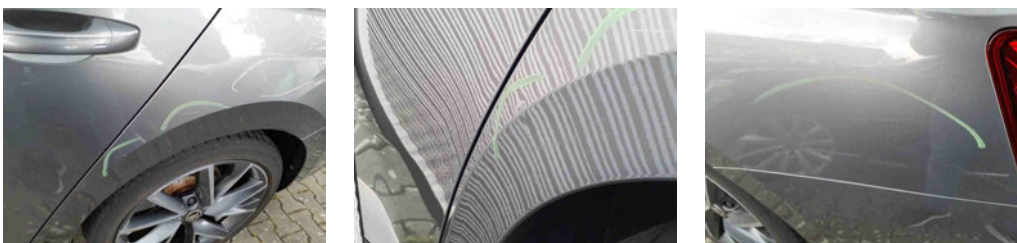
3 - Stoßfänger vorne - Kratzer - Instandsetzen + lackieren

Kommentar

vr. verkratzt + vl. unten nicht fachgerecht inst.



4 - Seitenwand hinten links - Delle(n) und Kratzer - Instandsetzen + lackieren



Zustandsbericht

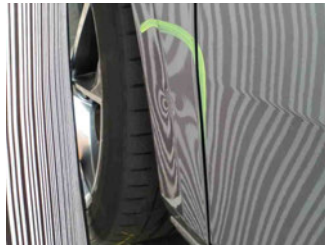
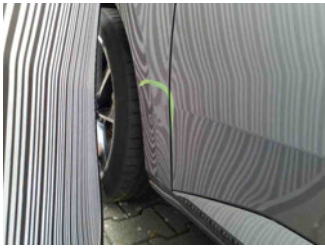
- Protokoll der Fahrzeugbewertung -

Berichts-Nr: 10607547
vom: 14.05.2026

5 - Kotflügel vorne links - Delle(n) - Instandsetzen + lackieren

Kommentar

Delle im Kantenbereich!



6 - Vorbereitungszeit Karosserie - Lack Vorbereitung - Ausführen

7 - Außenschweller links - Delle(n) - Instandsetzen + lackieren



8 - Reifen vorne rechts - Verschlissen - Ersetzen



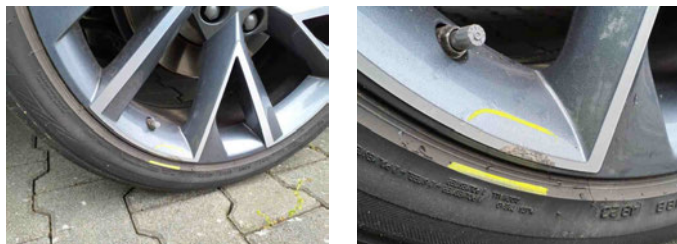
9 - Reifen vorne links - Verschlissen - Ersetzen



10 - Alufelge glanzgedreht vorne rechts - Kratzer - Pauschalbetrag



11 - Alufelge glanzgedreht hinten rechts - Kratzer - Pauschalbetrag



12 - Einstiegsschweller vorne rechts - Delle(n) und Kratzer - Instandsetzen + lackieren



13 - Rückenlehnenbezug vorne links - Beschädigt - Smart Repair Leder



14 - Außenspiegel Gehäuse rechts - Kratzer - Smart Repair



15 - Kofferraumdeckel Gummidichtung - Gerissen - Ersetzen





Zustandsbericht

- Protokoll der Fahrzeugbewertung -

Berichts-Nr: 10607547
vom: 14.05.2026

16 - Achsvermessung - Abweichend vom Auslieferungszustand/-umfang - Prüfen

Kommentar

Kontrollvermessung aufgrund ungleichen Reifenverschleiß

