

# Bewertungsgutachten

## Kennzeichen

FIN WV1ZZZ7HZPH071316

.....  
Auftraggeber  
Ihr Auftrag vom  
Besichtigung

## Zusammenfassung und Ergebnis

Die auf den 19.03.2026 bezogene Bewertung des vorstehend beschriebenen Fahrzeuges / Objekts hat auf der Basis des gültigen Schwacke Marktberichtes sowie unter Berücksichtigung aller sonstigen wertbeeinflussenden Faktoren zu folgendem Ergebnis geführt.

	ohne MwSt.	mit 19% MwSt.
Händlereinkaufswert (bei Regelbesteuerung)	9.831,93 EUR	11.700,00 EUR

---

## Auftrag

Entsprechend Ihres Auftrages vom 10.03.2026 wurde ein Bewertungsgutachten zum Händlereinkaufswert erstellt. Die Auftragserteilung erfolgte per e-Mail, durch Herrn Hüseyin Cakir. Auftragsgemäß erfolgt die Bewertung zum Stichtag 19.03.2026.

---

## Besichtigung

Die Besichtigung erfolgte am 19.03.2026 um 10:15 Uhr durch Herrn Knuth Bertram bei Firma Phoenix Pharmahandel GmbH Frau Pia Rohrig, Adolf-Hoyer-Str. 10, 37079 Göttingen, ohne Anwesenheit einer bevollmächtigten Person.

Die vorgefundenen Besichtigungsbedingungen waren ausreichend. Eine Besichtigung von unten war zum Besichtigungszeitpunkt nicht möglich. Im Rahmen der Fahrzeug / Objektbesichtigung wurde ein Probelauf des Motors durchgeführt. Abgasrelevante Baugruppen wurden messtechnisch nicht überprüft. Folglich wurden Mängel, die nur bei einer Abgasuntersuchung feststellbar sind, nicht berücksichtigt.

Die am Fahrzeug / Objekt abgelesene Identnummer wurde mit den zur Verfügung stehenden originalen Fahrzeug- / Objektdokumenten verglichen. Hierbei wurde Übereinstimmung festgestellt. Von dem Fahrzeug / Objekt wurden digitale Fotos gefertigt.

Bei der Besichtigung wurden folgende Schlüssel vorgelegt:  
2 Hauptschlüssel.

---

## Bezugsgrundlagen

Für die Bearbeitung des Vorganges standen folgende Unterlagen zur Verfügung:  
- Fz-Schein/Zul.Beschein. Teil I

Auf durchgeführte bzw. ausstehende Reparaturen wird unter dem Punkt "Zustandsbeschreibung" eingegangen.

---

## Besonderes

Bei der Lackschichtdickenmessung wurden bei mindestens drei Messungen pro Bauteil Lackschichtdicken von 106 µm bis 198 µm festgestellt.

Es wurde eine optische Überprüfung auf Vorschäden und eine Lackschichtdickenmessung vorgenommen. Dabei wurden Nachlackierungen an folgenden Karosserieteilen festgestellt:

Kotflügel rechts 198 µm.

Eine weitergehende Untersuchungen wurde nach dem Umfang der festgestellten Nachlackierungen und der Ausführungsqualität nach sachverständigem Ermessen kein merkantiler Minderwert angesetzt.

---

## Fahrzeugbeschreibung

---

## Untersuchungstermine

Fälligkeit HU 09 / 2025

## Technische Daten

Fahrzeugart	Personenkraftwagen
Hersteller	VOLKSWAGEN-VW
Typ / Verkaufsbezeichnung	7J0 / Transporter T6.1 Lang
Aufbauart	Transporter
HSN / TSN	0603 / CKG
Fahrzeug-Ident.-Nr.	WV1ZZZ7HZPH071316
zul. Gesamtmasse	2800 kg
Maße über alles L / B / H	5304 / 1904 / 1990 (mm)
Radstand	3400
Türen	5
Sitzplätze	2
Farbe (Hersteller)	Weiß
Lackierung	Uni
Polster / Farbe	Stoff / Schwarz
Energiequelle / Kraftstoff	Diesel
Motorart / Zylinderanzahl	Reihenmotor / 4
Leistung / Hubraum	81 kW / 1968 cm <sup>3</sup>
Schadstoffklasse	EURO6;WLTP;AR;PI/CI;N1 III, N2
Getriebe / Gänge	Schaltgetriebe / 5
Felgen	Stahl ohne Radzierblende
Km-Stand abgelesen	273.161

Es wird unterstellt, dass die Gesamtleistung dem abgelesenen Km-Stand entspricht.

## Räder / Reifen

Achse	Reifenbezeichnung	Hersteller/Typ	Art	Profiltiefe
1 links	215 / 65 R 16 109 T	Nokian / WR Snowproof C	W / O	4 mm
rechts	215 / 65 R 16 109 T	Continental / VanContact 4Season	A / O	2 mm
2 links	215 / 65 R 16 109 T	Continental / VanContact 4Season	A / O	0 mm
rechts	215 / 65 R 16 109 T	Continental / VanContact 4Season	A / O	0 mm

W/ Winter; A/ Ganzjahres; /O Original; /F Runflat;

## Serienausstattung

Ablage- und Staukästen, Airbag für Fahrer und Beifahrer, Außenspiegel elektrisch einstell- und beheizbar, Außenspiegel, links und rechts konvex, Berganfahr-Assistent, Bodenbeläge: Gummibodenbelag im Fahrerhaus, Bremsleuchte, dritte, Drehzahlmesser, Elektronisches Stabilisierungsprogramm, Fahrwerk: 16"-Fahrwerk mit 16" Bremsanlage, Fahrwerk: Federung und Dämpfung, Standard, Fensterheber elektrisch, vorn, Frischluftanlage mit mehrstufigem Frischluftgebläse, Getriebe: 5-Gang-Getriebe, Heckklappe ohne Fenster, Heiz- und Belüftungsanlage im Fahrerhaus, Kindersicherung, elektrisch betätigt, Kopfstützen (2), Kraftstofftank mit 70 l Tankvolumen, Lackierung: Uni, Leuchtweitenregulierung, Multikollisionsbremse, Nichtraucherführung, Partikelfilter: Rußpartikelfilter für Diesel, Polster: Sitzbezüge in Stoff, Dessin "Double Grid", Radio "Composition Audio" mit TFT-Display (monochrom), Radio: Digitaler Radioempfang (DAB+), Radiozubehör: 2 Lautsprecher (Breitband), Räder/ Reifen: 205/65 R 16 C 107/105 T, rollwiderstandsoptimiert, Räder/ Reifen: Stahlräder 6,5 J x 16 in 20-Loch-Design, Räder/ Reifenzubehör: Radvollblenden für 16"- Räder, Räder: Tire Mobility Set, Schiebetür im Fahrgast-/Laderaum: Schiebetür rechts, Schlüssel für Schliesssystem: 2 Funkklappschlüssel, Seitenwindassistent, Servolenkung elektromechanisch, Sicherheitsgurte: Dreipunkt-Automatiksicherheitsgurte, Start-Stopp-System, Tagfahrlicht, Telefon: Mobiltelefon-Schnittstelle, Verbandmaterial, Warndreieck und Warnweste, Verzurrösen zur Ladegutsicherung, Wegfahrsperre, elektronisch, Wärmeschutzverglasung grün, Zentralverriegelung mit Funkfernbedienung und Innenbetätigung, Zulassung als LKW

## Sonderausstattung

Batterien/Generatorenkapazitäten: Stärkere Batterie und Generator Standard, Entfall: Ohne Kindersicherung im Fahrgastraum, Flotten-Management- Systemschnittstelle, Handschuhfach mit Beleuchtung, Heckflügeltüren ohne Fenster, Heckflügeltürschließung mit Entriegelungsfunktion von innen, Heizung: Kraftstoffbetriebene Zusatzheizung, Klimaanlage mit manueller Regelung im Fahrerhaus, Konsole auf der Armaturentafel, Kühl- und Isolierausbau Pharma Light, ParkPilot im Heckbereich, Radio "Composition Colour", Räder/ Reifen: 4 Ganzjahresreifen 215/65 R 16 C 109/107 T rollwiderstandsoptimiert, Räder/ Reifen: Bordwerkzeug und Wagenheber, Räder/ Reifen: Reserverad (Stahlfelge) mit Fahrbereifung, Verzurrösen zur Ladegutsicherung, verstärkt (ISO 27956), Vorbereitung temperaturgeführtes Fahrzeug

## Zustandsbeschreibung

### Allgemeinzustand und Wartung

Abgesehen von den beschriebenen Schäden/Mängeln weist das Fahrzeug/Objekt einen, bezogen auf Alter und Nutzung, üblichen Gesamtzustand auf. Der Wartungsnachweis ist lückenhaft. Letzte Wartung erfolgte am 14.02.2026 bei Kilometerstand 265.124.

### Nicht akzeptierter Zustand / Ausstehende Reparaturen

#### Bezeichnung des Schadens / Rep.-Weg

Stoßfänger vorn gebrochen, erneuern (Bild 5); Polster teilweise fleckig, reinigen; Tür vorn rechts und Schweller vorn rechts verformt, instandsetzen; Schiebetür verformt, instandsetzen (Bild 8); Seitenwand hinten rechts unterhalb verformt, instandsetzen. Radhausschale vorn rechts gebrochen, erneuern (Bild 10). HU fällig, erneuern.

### Akzeptierter Zustand / Gebrauchsspuren

Fahrzeugfront Steinschläge; Innenraumverkleidungen teilweise leicht verkratzt.

### Fehlende Teile

Wagenheber

## Schlusswort

Dieses Bewertungsgutachten wurde unparteiisch und nach bestem Wissen und Gewissen erstellt.

Der Sachverständige  
Knuth Bertram

Im Rahmen einer Weitergabe oder Veröffentlichung dieses Dokuments, sind die allgemein gültigen datenschutzrechtlichen Grundsätze, insbesondere hinsichtlich der Anonymisierung personenbezogener Daten, zwingend einzuhalten.

---

## Anlagen

Fotoanlage

Dieses Dokument wurde elektronisch gefertigt und ist auch ohne Unterschrift gültig.



Bild 1 : Diagonale vorn



Bild 2 : Diagonale hinten

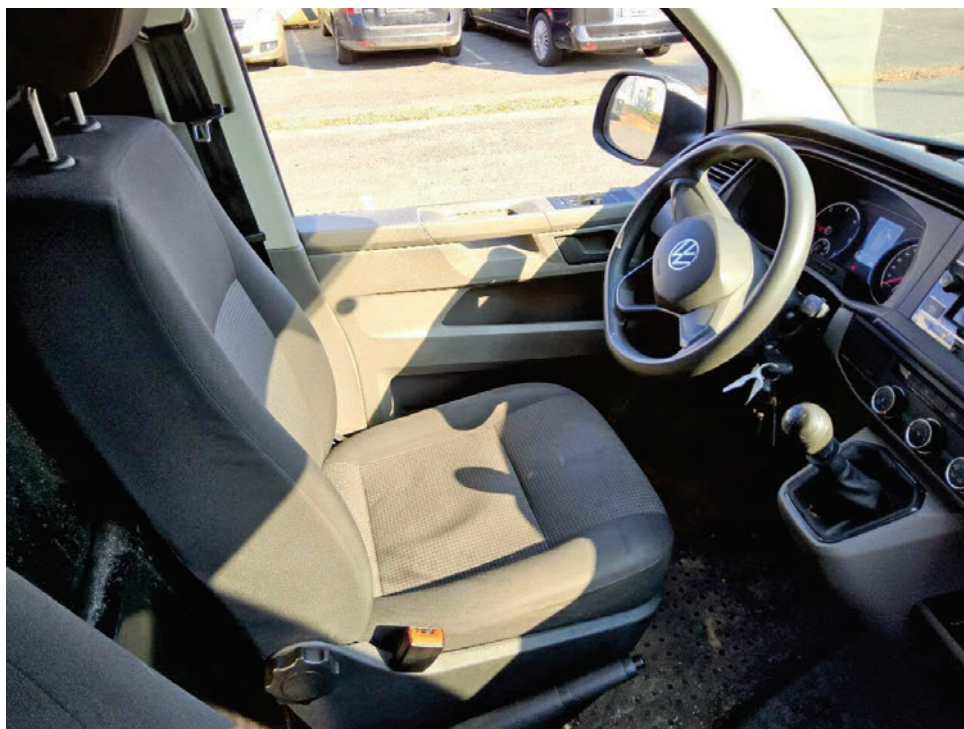


Bild 3 : Innenraum



Bild 4 : Kombiinstrument



Bild 5 : Stoßfänger vorn gebrochen



Bild 6 : Schweller rechts verformt



Bild 7 : Schweller rechts und Tür vorn rechts verformt



Bild 8 : Schiebetür verformt



Bild 9 : Seitenwand rechts unterhalb verformt

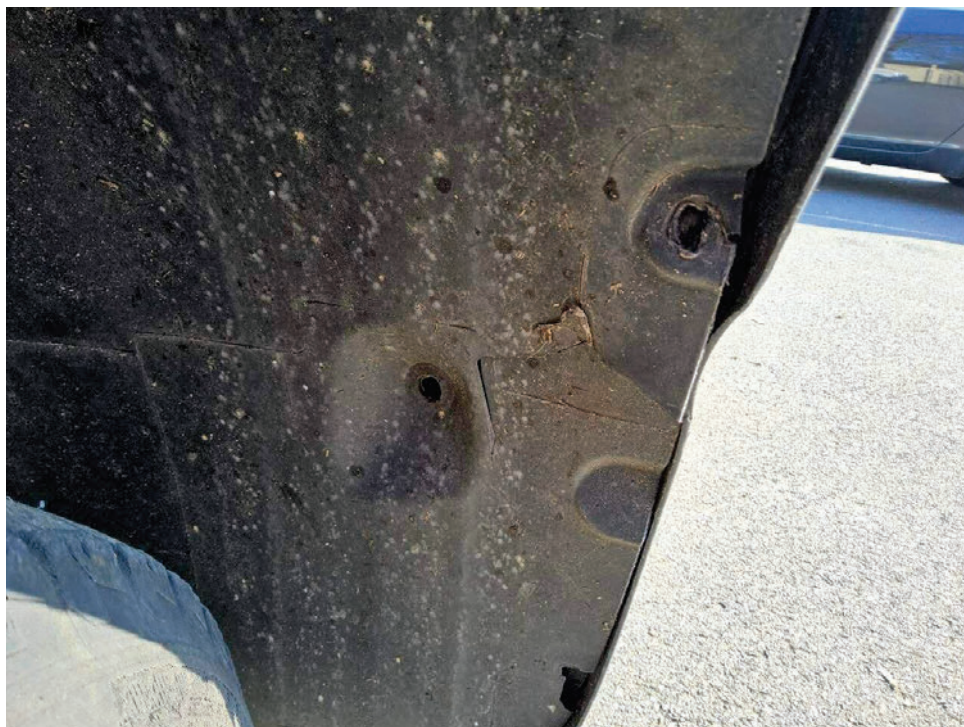


Bild 10 : Radhausschale vorn rechts gebrochen



Bild 11 : Wagenheber fehlt



Bild 12 : Polster verschmutzt