

## Expertise

Hersteller: Mercedes-Benz

Modell: Sprinter

FIN: W1V9106231P501231

Verkaufsgutachten



### Angaben zum Fahrzeug

#### Hersteller / Typ / Modell / Ausstattung

Mercedes-Benz Sprinter

**Fahrgestellnummer** W1V9106231P501231

**Laufleistung** (abgelesen) 54.940 km

**Erstzulassung** 20.10.2022

**Anzahl Halter** unbekannt

**Nächste HU** (Bericht lag nicht vor) 11/2026

**Leistung / Hubraum** 110 kw / 1.950 ccm

**Kraftstoffart / Zylinder** Diesel / 4

**Getriebe / Anzahl Gänge** Automatik / 9

**Antriebsart** Frontantrieb

**Fahrzeugart** Transporter

**Farbe / Farbcode** Silber Metallic

**Türen / Sitze** 5 / 3

**Polsterart** Stoff

**Polsterfarbe** Anthrazit-Schwarz

**Nutzungsart** Mietwagen

## Angaben zum Fahrzeug

<b>Wartungsheft / Nachweis</b>	nicht vorhanden	<b>Restlauf bis Service</b>	637 Tag(e)
<b>Schlüssel ist/soll</b>	3 / 4	<b>FZG-Dokumente</b>	ZB#1 (S) lag vor, ZB#2 (B) lag nicht vor
<b>Vorschaden / Unfall</b>	Keine Feststellbar	<b>Nachlackierung</b>	Keine Feststellbar
<b>Besichtigungsbedingungen</b>	bedingt: Licht/Nässe/Schmutz	<b>Hubmittel / Grube</b>	nein
<b>Probefahrt</b>	kurze Fahrt auf dem Betriebsgelände	<b>Motorlauf</b>	durchgeführt
<b>HSN/TSN</b>	2222 / BFF 06775		
<b>Abgasnorm</b>	EURO6;WLTP;AR;PI/CI;N1 III, N2	<b>Feinstaubplakette</b>	
<b>zul. Gesamtgewicht</b>	3.000 kg	<b>Leergewicht</b>	
<b>Maße</b>	5932 x 2020 x 2638		

## Bereifung

### Montierte Bereifung

#	Reifengröße	Reifentyp	Hersteller	Profiltiefe
1)	225/65 R16 112R	Ganzjahresreifen auf Stahl	Sonstige	5mm / 5mm
2)	225/65 R16 112R	Ganzjahresreifen auf Stahl	unterschiedliche Hersteller	7mm / 5mm

**Legende: Profiltiefenangabe für Reifen links an erster Stelle, für Reifen rechts an zweiter Stelle der Achse in Fahrtrichtung**

## Kurze Sachverständige Feststellungen

Vorgelegte Dokumente	Zum Zeitpunkt der Besichtigung lag die Zulassungsbescheinigung Teil 1 (Schein) vor, die Zulassungsbescheinigung Teil 2 (Brief) lag nicht vor.
FIN-Vergleich	Die Fahrzeug-Identifizierungsnummer (FIN) wurde am Fahrzeug abgelesen und die Übereinstimmung im Verlauf der Besichtigung durch den Unterzeichner mit den vorgelegten Unterlagen festgestellt.
Besichtigung	Eine ordnungsgemäße Sichtprüfung der Lackierung und der Karosserie war wegen unzureichender Lichtverhältnisse/ Nässe oder Verschmutzung nur eingeschränkt möglich. Zur Untersuchung des Fahrzeuges standen keine Hubmittel bzw. Grube zur Verfügung. Aus diesem Grund war die Besichtigung der Fahrzeugunterseite nur begrenzt möglich.
Probefahrt	Es wurde eine kurze Bewegungs- und Rangierfahrt auf dem Betriebsgelände durchgeführt.
Motorlauf	Ein Probelauf des Motors wurde durchgeführt.

## Wertmindernde Faktoren

Nr.	Bauteilgruppe	Beschreibung	Kosten (netto)	Minderwert
1	Ausrüstung	Fahrzeugschlüssel - fällig - erneuern	0,00 €	0,00 €
2	Motor	Motorabdeckung - beschädigt - erneuern	0,00 €	0,00 €
3	Heckklappe/-tür	Verkl. Hecktür Sperrholz unten - beschädigt - erneuern	0,00 €	0,00 €
4	Schiebetür rechts	Türdichtung - beschädigt - erneuern	0,00 €	0,00 €
5	Heckklappe/-tür	Dichtung - beschädigt - erneuern	0,00 €	0,00 €
6	Tür vorn links	Tür - Delle(n) - Smart Repair	0,00 €	0,00 €
7	Verglasung	Türscheibe vorn links - verkratzt / verschürft - aufbereiten	0,00 €	0,00 €
8	Schweller links	Schweller - beschädigt - erneuern	0,00 €	0,00 €
9	Schweller links	Schweller - verformt - erneuern	0,00 €	0,00 €
10	Seitenwand links	Seitenwand - Delle / Lackschaden - instandsetzen/lackieren (S3)	0,00 €	0,00 €
11	Heckleuchte	Heckleuchte links (Sicherheitsrelevant) - verkratzt / verschürft - erneuern	0,00 €	0,00 €
12	Heckklappe/-tür	Scharnier - verkratzt / verschürft - lackieren	0,00 €	0,00 €
13	Stoßfänger hinten	Schutzleiste links - gebrochen / gerissen - erneuern	0,00 €	0,00 €
14	Heckklappe/-tür	Hecktür links - beschädigt - erneuern	0,00 €	0,00 €
15	Heckklappe/-tür	Hecktür rechts - Delle / Lackschaden - instandsetzen/lackieren (S3)	0,00 €	0,00 €
16	Heckklappe/-tür	Emblem - beschädigt - erneuern	0,00 €	0,00 €
17	Heckleuchte	Heckleuchte rechts - beschädigt - erneuern	0,00 €	0,00 €
18	Heckleuchte	Heckleuchte (LED) links - beschädigt - erneuern	0,00 €	0,00 €
19	Seitenwand rechts	Schutzleiste - verkratzt / verschürft - erneuern	0,00 €	0,00 €
20	Seitenwand rechts	Schutzleiste - gebrochen / gerissen - erneuern	0,00 €	0,00 €
21	Schweller rechts	Schweller - beschädigt - erneuern	0,00 €	0,00 €
22	Schiebetür rechts	Schiebetür - beschädigt - erneuern	0,00 €	0,00 €
23	Schiebetür rechts	Schutzleiste - beschädigt - erneuern	0,00 €	0,00 €
24	Verglasung	Türscheibe vorn rechts - verkratzt / verschürft - erneuern	0,00 €	0,00 €
25	Kotflügel rechts	Kotflügel rechts - verformt - instandsetzen/lackieren (S3)	0,00 €	0,00 €
26	Schweller rechts	Einstieg - Delle / Lackschaden - Smart Repair	0,00 €	0,00 €
27	Tür vorn rechts	Tür - Delle / Lackschaden - Smart Repair	0,00 €	0,00 €
28	Verglasung	Frontscheibe - beklebt/ beschriftet - entkleben/neutralisieren	0,00 €	0,00 €
29	Seitenwand rechts	Seitenwand - beklebt/ beschriftet - entkleben/neutralisieren	0,00 €	0,00 €
30	Seitenwand rechts	Seitenwand - beschädigt - erneuern	0,00 €	0,00 €
31	Motorhaube	Motorhaube - Delle / Lackschaden - instandsetzen/lackieren (S3)	0,00 €	0,00 €
32	Stoßfänger vorn	Stoßfänger vorn (unlackiert) - gebrochen / gerissen - erneuern	0,00 €	0,00 €
33	Fahrzeugdach	Dachholm rechts - beschädigt - erneuern	0,00 €	0,00 €
34	Koffer	Dachabschlußprofil - Kratzer - lackieren	0,00 €	0,00 €
35	Karosserie	C-Säule links - Kratzer - lackieren	0,00 €	0,00 €
36	Fahrzeugdach	Dachholm links - beschädigt - erneuern	0,00 €	0,00 €
37	Fahrzeugdach	Dach - verkratzt / verschürft - erneuern	0,00 €	0,00 €
Summe (netto)			0,00 €	0,00 €

## Gebrauchsspuren

Nr.	Bauteilgruppe	Beschreibung	Kosten (netto)	Minderwert
1	Tür vorn links	Zierleiste unten - Kratzer - kein Abzug	0,00 €	0,00 €
2	Verglasung	Frontscheibe - verkratzt / verschürft - kein Abzug	0,00 €	0,00 €
3	Karosserie	Karosserie - Delle(n) - kein Abzug	0,00 €	0,00 €
4	Karosserie	Karosserie - Kratzer - kein Abzug	0,00 €	0,00 €
Summe (netto)			0,00 €	0,00 €

Das Fahrzeug weist dem Alter und Einsatz entsprechende Gebrauchsspuren auf.

## Fehlteile

Beschreibung	Rep.-kosten	Minderwert
Ausrüstung - Fahrzeugschlüssel	0,00 €	0,00 €
Summe (netto)	0,00 €	0,00 €

## Lackschichtdickenmessung

Dachholm links	105 µm	Dachholm rechts	101 µm
Heckklappe/-tür	111 µm	Kotflügel links	103 µm
Kotflügel rechts	111 µm	Motorhaube	126 µm
Seitenwand links	111 µm	Seitenwand rechts	121 µm
Tür hinten rechts	110 µm	Tür vorne links	105 µm
Tür vorne rechts	104 µm		

## Auftrag/Auftragsumfang

Es wurde der Auftrag erteilt, ein Verkaufsbericht über das beschriebene Fahrzeug zu erstellen. Dieses beinhaltet folgende Umfänge:

- Beschreibung von kernrelevanten Angaben zum Fahrzeug
- Dokumentation von Ausstattungsmerkmalen  
(Lieferung durch Drittdienstleister)
- Dokumentation von Schäden, Mängeln, Fehlteilen
- Dokumentation von Vorschäden, unreparierten Vorschäden, Nachlackierungen
- eine kurze Sicht- oder Funktionsprüfung der Ausstattungsdetails sofern möglich.  
(Funktionsprüfungen von Fahrerassistenzsysteme gehören nicht zum Leistungsumfang!)
- eine Fotodokumentation des Fahrzeuges

## Grundlage zum Auftrag

Grundlage dieses Produktes stellt der Leitfaden für Fahrzeugrücknahmen und Bewertungen gemäß des Schadengrenzmusterkatalog des Auftraggebers dar. Die expliziten Feststellungen im Einzelfall trifft der Sachverständige objektiv im Rahmen der vorgegebenen Standards aufgrund eigener Sachkunde.

Die Fahrzeugbesichtigung erfolgt im demontagefreien Zustand.

Schäden oder Mängel welche erst im Rahmen von Zerlege-/ Diagnosearbeiten oder durch erweiterte Kenntnisse festgestellt werden können, verbleiben im Bereich des Prognoserisikos. Ein erweitertes Risiko besteht durch verschwiegene Mängel welche durch arglistige Täuschung hervorgerufen, und durch den sachverständigen nicht identifizierbar waren.

Schäden oder Mängel, die aus einer normalen Nutzung bzw. Abnutzung des Fahrzeuges entstanden sind, werden gemäß dem zugrunde gelegten Standard akzeptiert.

Ein expliziter Ausweis und eine monetäre Betrachtung der zu erwartenden Merkmale innerhalb des Produktes erfolgten nicht.

Merkmale, welche in ihrer Art und Ausprägung leicht über den üblichen Gebrauch hinausgehen jedoch keine inakzeptable Beschädigung darstellen, werden ggf. unter Gebrauchsspuren dokumentiert und ausgewiesen.

Schäden oder Mängel, welche gemäß dem zugrunde gelegten Standard, nicht mehr einer normalen Nutzung bzw. Abnutzung zugeordnet werden können, werden im Produkt unter Wertmindernde Faktoren aufgelistet.

Je nach Produktspezifikation kann ein monetärer Ausweis erfolgen. Insofern dieses stattfindet können die Kosten zu 100% dargestellt sein oder anteilig gemäß Fahrzeugalter und Laufleistung.

## Vorschäden

Am Fahrzeug konnten augenscheinlich keine reparierten Vorschäden festgestellt werden.

## Bemerkungen

Dieses Gutachten dient ausschließlich der dokumentarischen Beschreibung des zum Zeitpunkt der Besichtigung festgestellten Fahrzeugzustands. Es stellt keine vollständige Schadenkalkulation, Reparaturempfehlung oder Marktwertermittlung dar.

Die Begutachtung erfolgte ohne Demontage von Bauteilen und beschränkt sich auf eine visuelle Prüfung. Verdeckte oder weitergehende Schäden können nicht ausgeschlossen werden.

Vorliegendes Druckexemplar wurde auf elektronischem Wege erzeugt. Der benannte Sachverständige versichert, dass der Inhalt die von ihm getroffenen Feststellungen korrekt wiedergibt. Es ist ohne Originalunterschrift gültig.



Abbildung 1: FIN



Abbildung 2: Schräg vorne



Abbildung 3: Schräg vorne



Abbildung 4: Schräg hinten



Abbildung 5: Schräg hinten

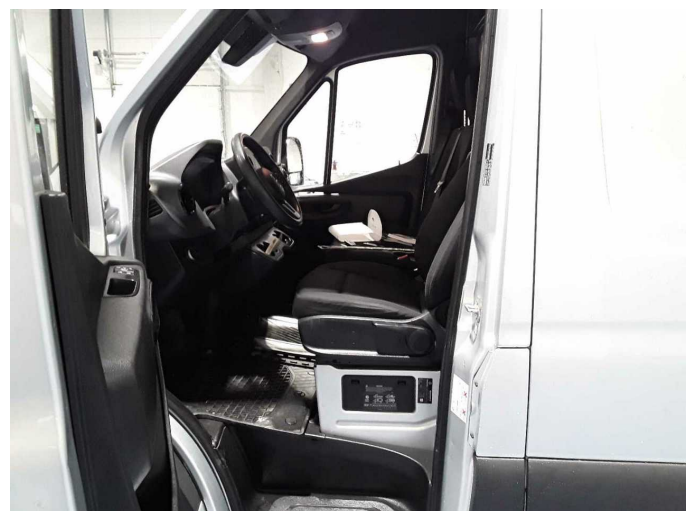


Abbildung 6: Innenraum vorne





Abbildung 13: Sonstiges



Abbildung 14: Sonstiges

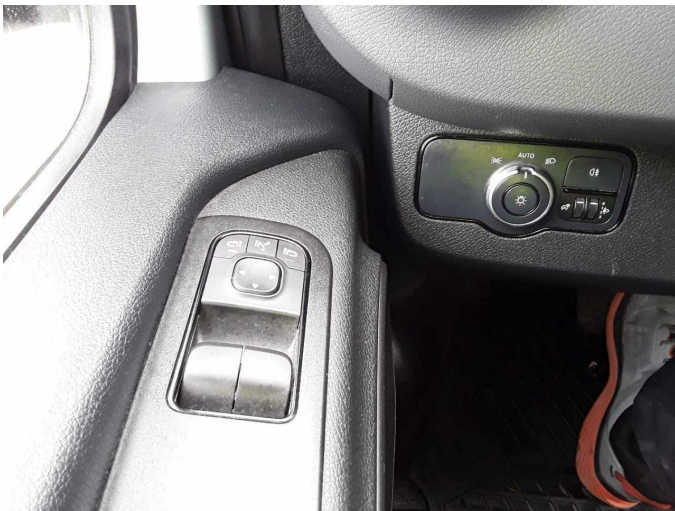


Abbildung 15: Sonstiges



Abbildung 16: Sonstiges



Abbildung 17: Sonstiges

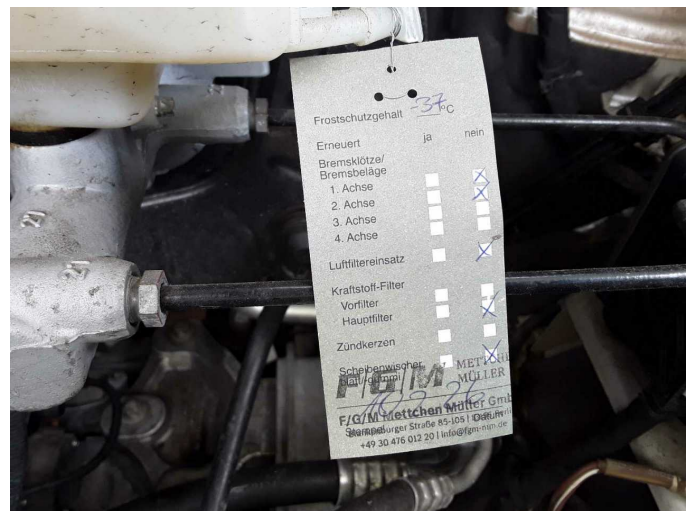


Abbildung 18: Sonstiges



Abbildung 19: Sonstiges



Abbildung 20: Sonstiges



Abbildung 21: Sonstiges



Abbildung 22: Sonstiges



Abbildung 23: Sonstiges



Abbildung 24: Sonstiges



Abbildung 25: Sonstiges



Abbildung 26: Sonstiges



Abbildung 27: Sonstiges

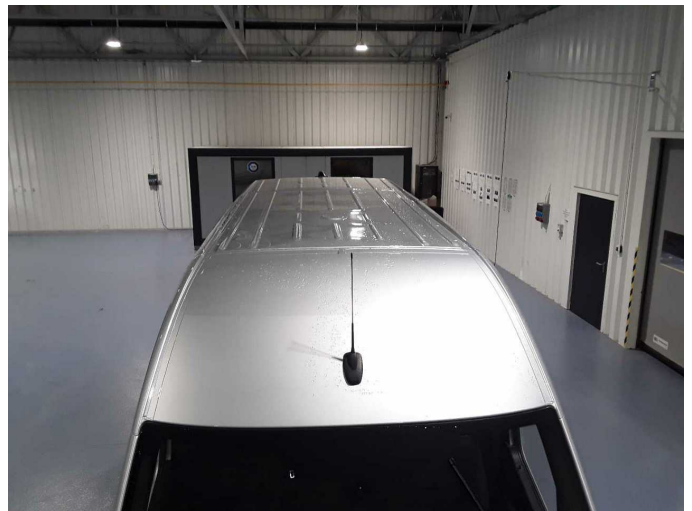


Abbildung 28: Sonstiges



Abbildung 29: Sonstiges



Abbildung 30: Sonstiges



Abbildung 31: Sonstiges



Abbildung 32: Sonstiges



Abbildung 33: Sonstiges



Abbildung 34: Sonstiges



Abbildung 35: Sonstiges



Abbildung 36: Sonstiges



**Beschädigung 2:** Motor: Motorabdeckung - beschädigt - erneuern



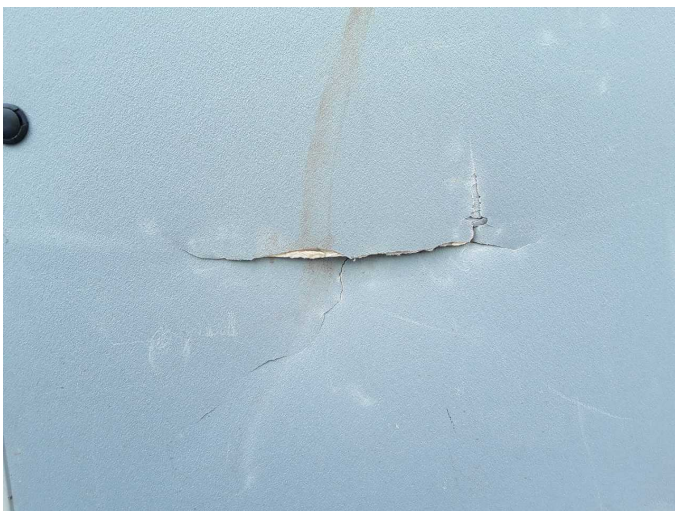
**Beschädigung 2:** Motor: Motorabdeckung - beschädigt - erneuern



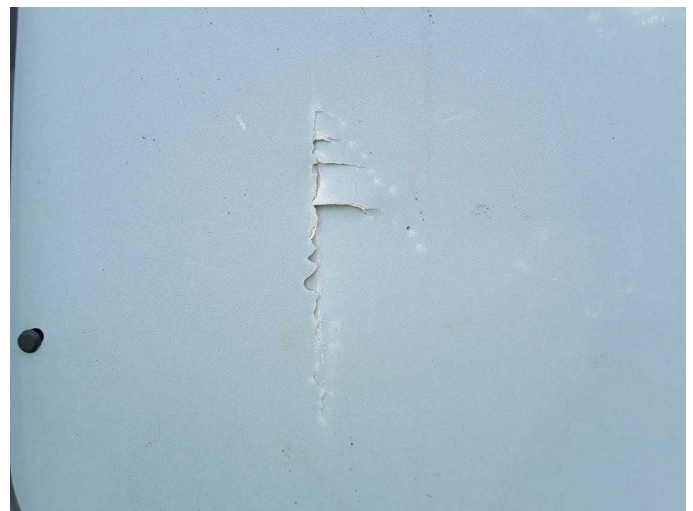
**Beschädigung 3:** Heckklappe/-tür: Verkl. Hecktür Sperrholz unten - beschädigt - erneuern



**Beschädigung 3:** Heckklappe/-tür: Verkl. Hecktür Sperrholz unten - beschädigt - erneuern



**Beschädigung 3:** Heckklappe/-tür: Verkl. Hecktür Sperrholz unten - beschädigt - erneuern



**Beschädigung 3:** Heckklappe/-tür: Verkl. Hecktür Sperrholz unten - beschädigt - erneuern



**Beschädigung 3:** Heckklappe/-tür: Verkl. Hecktür Sperrholz unten - beschädigt - erneuern



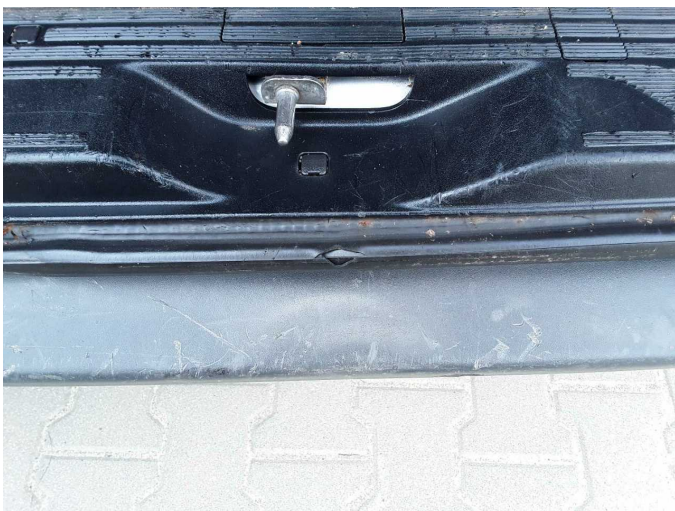
**Beschädigung 4:** Schiebetür rechts: Türdichtung - beschädigt - erneuern



**Beschädigung 4:** Schiebetür rechts: Türdichtung - beschädigt - erneuern



**Beschädigung 5:** Heckklappe/-tür: Dichtung - beschädigt - erneuern



**Beschädigung 5:** Heckklappe/-tür: Dichtung - beschädigt - erneuern



**Beschädigung 6:** Tür vorn links: Tür - Delle(n) - Smart Repair



**Beschädigung 6:** Tür vorn links: Tür - Delle(n) - Smart Repair



**Beschädigung 7:** Verglasung: Türscheibe vorn links - verkratzt / verschürft - aufbereiten



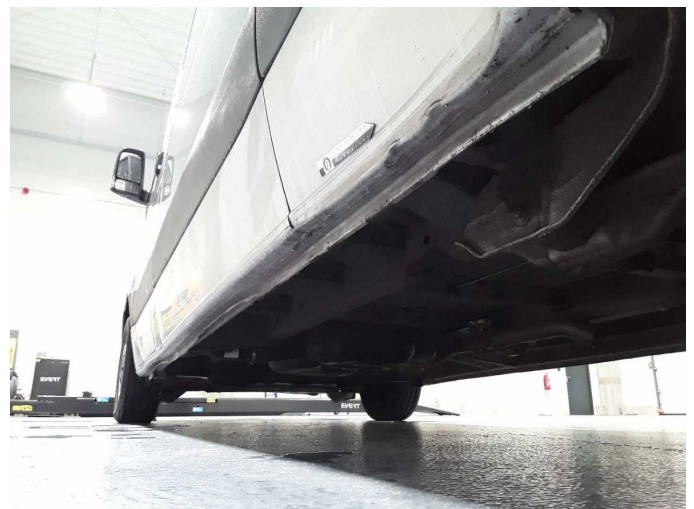
**Beschädigung 7:** Verglasung: Türscheibe vorn links - verkratzt / verschürft - aufbereiten



**Beschädigung 8:** Schweller links: Schweller - beschädigt - erneuern



**Beschädigung 8:** Schweller links: Schweller - beschädigt - erneuern



**Beschädigung 8:** Schweller links: Schweller - beschädigt - erneuern



**Beschädigung 9:** Schweller links: Schweller - verformt - erneuern



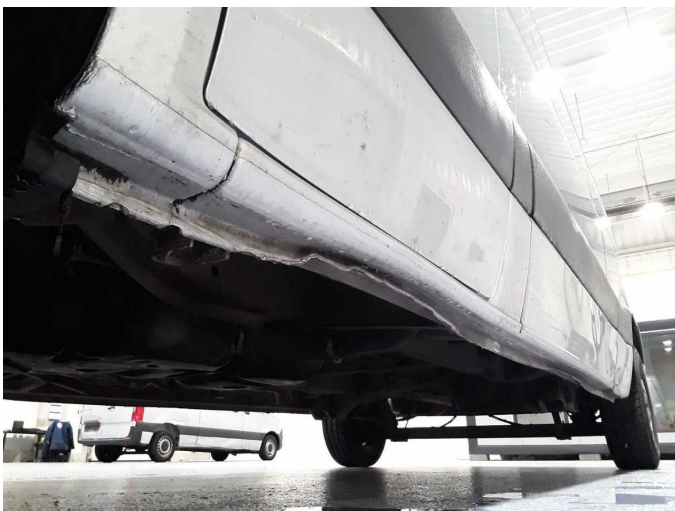
**Beschädigung 9:** Schweller links: Schweller - verformt - erneuern



**Beschädigung 9:** Schweller links: Schweller - verformt - erneuern



**Beschädigung 9:** Schweller links: Schweller - verformt - erneuern



**Beschädigung 9:** Schweller links: Schweller - verformt - erneuern



**Beschädigung 9:** Schweller links: Schweller - verformt - erneuern



**Beschädigung 10:** Seitenwand links: Seitenwand - Delle / Lackschaden  
- instandsetzen/lackieren (S3)



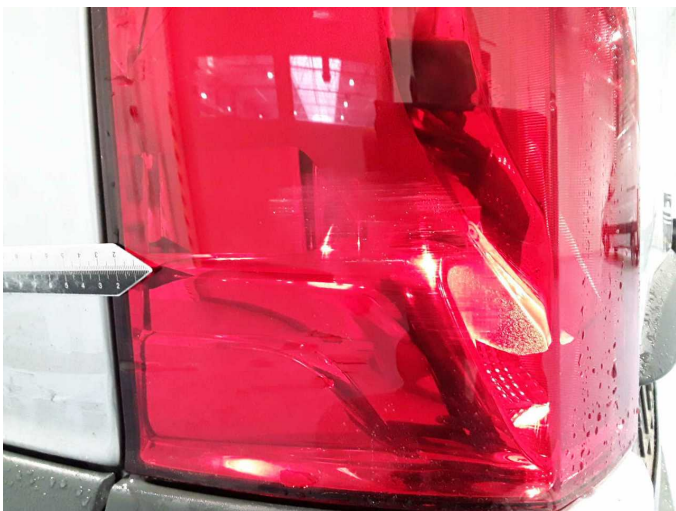
**Beschädigung 10:** Seitenwand links: Seitenwand - Delle / Lackschaden  
- instandsetzen/lackieren (S3)



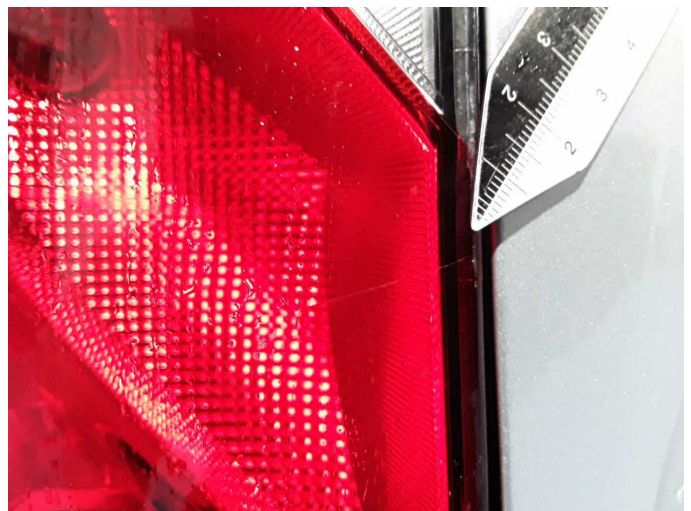
**Beschädigung 10:** Seitenwand links: Seitenwand - Delle / Lackschaden  
- instandsetzen/lackieren (S3)



**Beschädigung 10:** Seitenwand links: Seitenwand - Delle / Lackschaden  
- instandsetzen/lackieren (S3)



**Beschädigung 11:** Heckleuchte: Heckleuchte links (Sicherheitsrelevant)  
- verkratzt / verschürft - erneuern



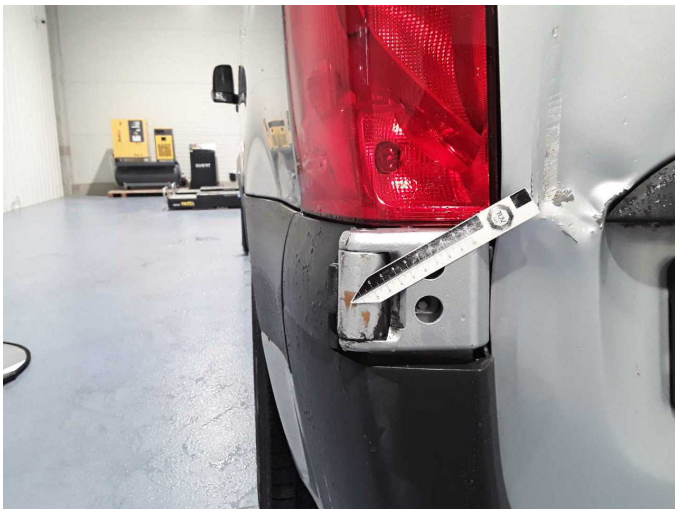
**Beschädigung 11:** Heckleuchte: Heckleuchte links (Sicherheitsrelevant)  
- verkratzt / verschürft - erneuern



**Beschädigung 11:** Heckleuchte: Heckleuchte links (Sicherheitsrelevant)  
- verkratzt / verschürft - erneuern



**Beschädigung 12:** Heckklappe/-tür: Scharnier - verkratzt / verschürft -  
lackieren



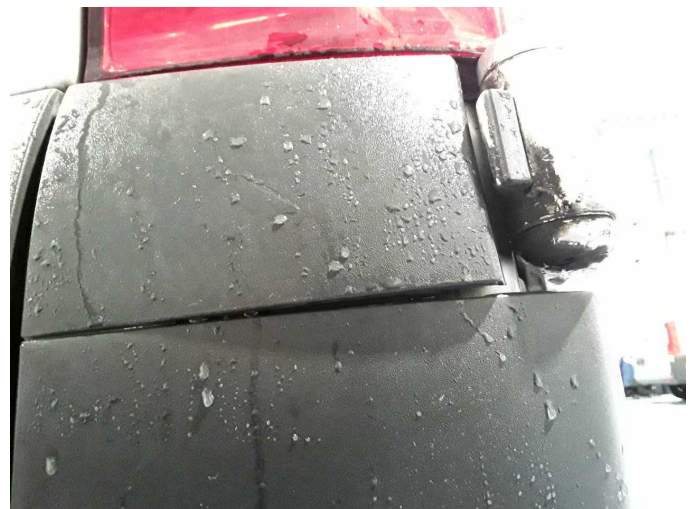
**Beschädigung 12:** Heckklappe/-tür: Scharnier - verkratzt / verschürft -  
lackieren



**Beschädigung 13:** Stossfänger hinten: Schutzleiste links - gebrochen /  
gerissen - erneuern



**Beschädigung 13:** Stossfänger hinten: Schutzleiste links - gebrochen /  
gerissen - erneuern



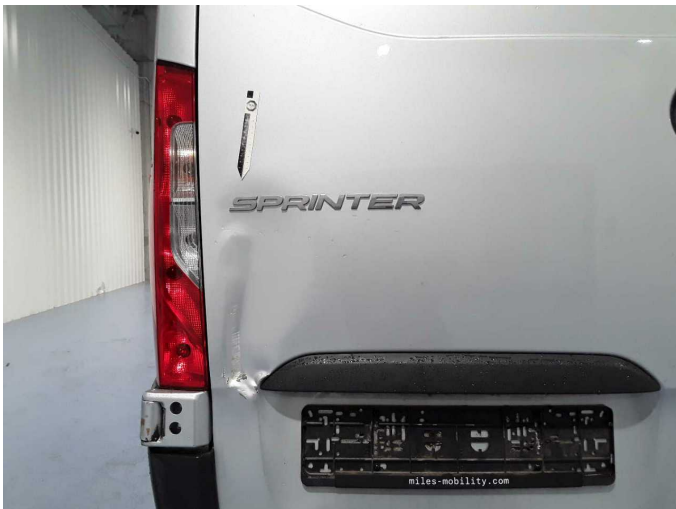
**Beschädigung 13:** Stossfänger hinten: Schutzleiste links - gebrochen /  
gerissen - erneuern



**Beschädigung 13:** Stossfänger hinten: Schutzleiste links - gebrochen / gerissen - erneuern



**Beschädigung 14:** Heckklappe/-tür: Hecktür links - beschädigt - erneuern



**Beschädigung 14:** Heckklappe/-tür: Hecktür links - beschädigt - erneuern



**Beschädigung 14:** Heckklappe/-tür: Hecktür links - beschädigt - erneuern



**Beschädigung 14:** Heckklappe/-tür: Hecktür links - beschädigt - erneuern



**Beschädigung 14:** Heckklappe/-tür: Hecktür links - beschädigt - erneuern



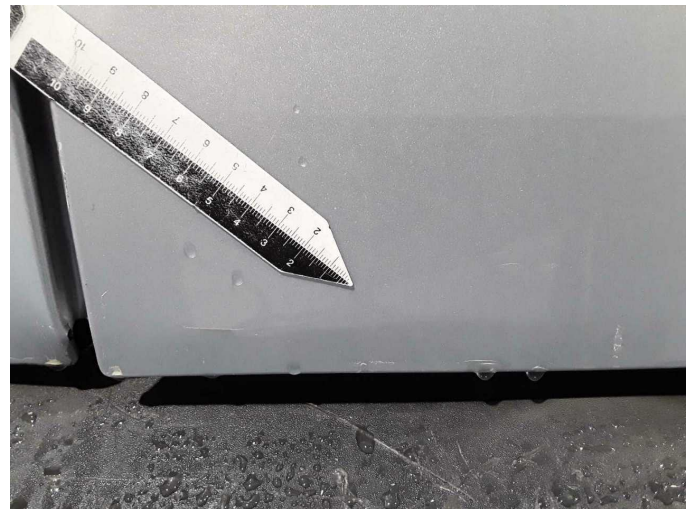
**Beschädigung 15:** Heckklappe/-tür: Hecktür rechts - Delle / Lackschaden - instandsetzen/lackieren (S3)



**Beschädigung 15:** Heckklappe/-tür: Hecktür rechts - Delle / Lackschaden - instandsetzen/lackieren (S3)



**Beschädigung 15:** Heckklappe/-tür: Hecktür rechts - Delle / Lackschaden - instandsetzen/lackieren (S3)



**Beschädigung 15:** Heckklappe/-tür: Hecktür rechts - Delle / Lackschaden - instandsetzen/lackieren (S3)



**Beschädigung 15:** Heckklappe/-tür: Hecktür rechts - Delle / Lackschaden - instandsetzen/lackieren (S3)



**Beschädigung 15:** Heckklappe/-tür: Hecktür rechts - Delle / Lackschaden - instandsetzen/lackieren (S3)



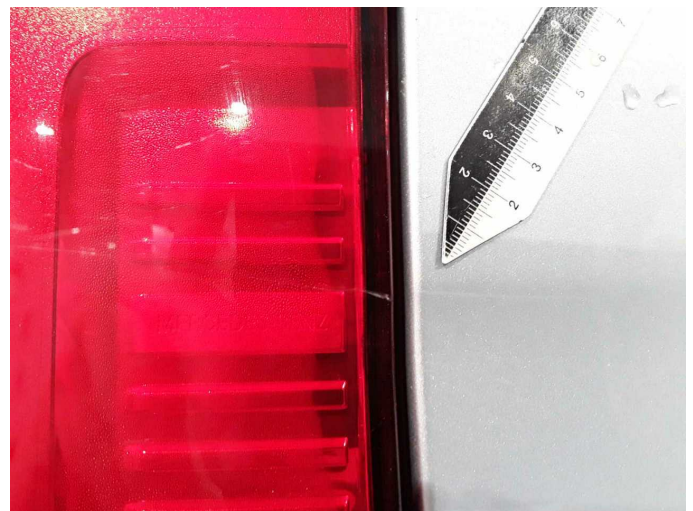
**Beschädigung 15:** Heckklappe/-tür: Hecktür rechts - Delle / Lackschaden - instandsetzen/lackieren (S3)



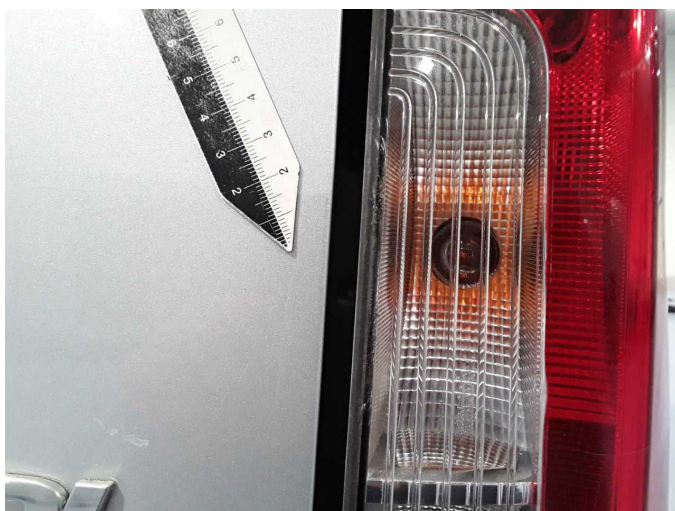
**Beschädigung 16:** Heckklappe/-tür: Emblem - beschädigt - erneuern



**Beschädigung 16:** Heckklappe/-tür: Emblem - beschädigt - erneuern



**Beschädigung 17:** Heckleuchte: Heckleuchte rechts - beschädigt - erneuern



**Beschädigung 17:** Heckleuchte: Heckleuchte rechts - beschädigt - erneuern



**Beschädigung 17:** Heckleuchte: Heckleuchte rechts - beschädigt - erneuern



**Beschädigung 18:** Heckleuchte: Heckleuchte (LED) links - beschädigt - erneuern



**Beschädigung 18:** Heckleuchte: Heckleuchte (LED) links - beschädigt - erneuern



**Beschädigung 19:** Seitenwand rechts: Schutzleiste - verkratzt / verschürft - erneuern



**Beschädigung 19:** Seitenwand rechts: Schutzleiste - verkratzt / verschürft - erneuern



**Beschädigung 20:** Seitenwand rechts: Schutzleiste - gebrochen / gerissen - erneuern



**Beschädigung 20:** Seitenwand rechts: Schutzleiste - gebrochen / gerissen - erneuern



**Beschädigung 21:** Schweller rechts: Schweller - beschädigt - erneuern



**Beschädigung 21:** Schweller rechts: Schweller - beschädigt - erneuern



**Beschädigung 21:** Schweller rechts: Schweller - beschädigt - erneuern



**Beschädigung 21:** Schweller rechts: Schweller - beschädigt - erneuern



**Beschädigung 21:** Schweller rechts: Schweller - beschädigt - erneuern



**Beschädigung 22:** Schiebetür rechts: Schiebetür - beschädigt - erneuern



**Beschädigung 22:** Schiebetür rechts: Schiebetür - beschädigt - erneuern



**Beschädigung 22:** Schiebetür rechts: Schiebetür - beschädigt - erneuern



**Beschädigung 22:** Schiebetür rechts: Schiebetür - beschädigt - erneuern



**Beschädigung 22:** Schiebetür rechts: Schiebetür - beschädigt - erneuern



**Beschädigung 23:** Schiebetür rechts: Schutzleiste - beschädigt - erneuern



**Beschädigung 23:** Schiebetür rechts: Schutzleiste - beschädigt - erneuern



**Beschädigung 24:** Verglasung: Türscheibe vorn rechts - verkratzt / verschürft - erneuern



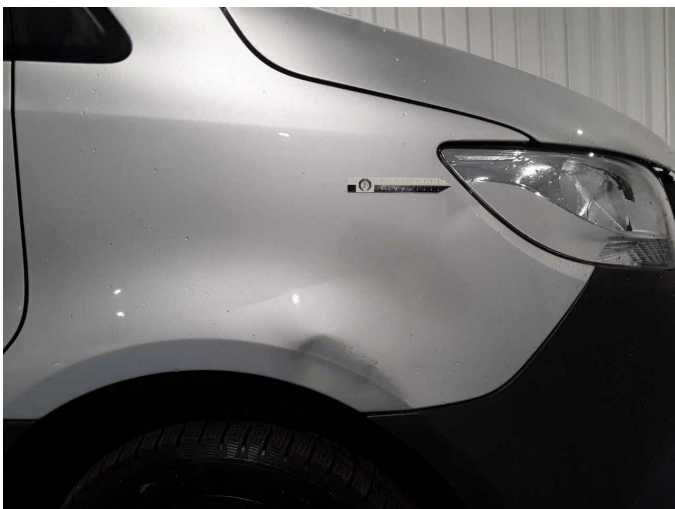
**Beschädigung 24:** Verglasung: Türscheibe vorn rechts - verkratzt / verschürft - erneuern



**Beschädigung 25:** Kotflügel rechts: Kotflügel rechts - verformt - instandsetzen/lackieren (S3)



**Beschädigung 25:** Kotflügel rechts: Kotflügel rechts - verformt - instandsetzen/lackieren (S3)



**Beschädigung 25:** Kotflügel rechts: Kotflügel rechts - verformt - instandsetzen/lackieren (S3)



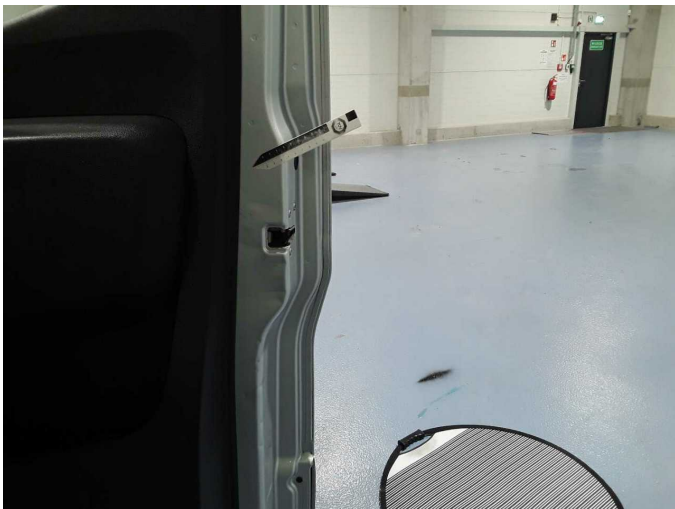
**Beschädigung 26:** Schweller rechts: Einstieg - Delle / Lackschaden - Smart Repair



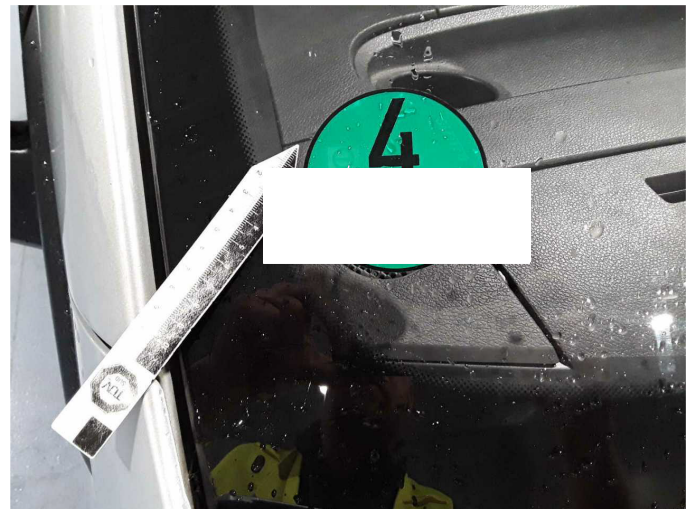
**Beschädigung 26:** Schweller rechts: Einstieg - Delle / Lackschaden - Smart Repair



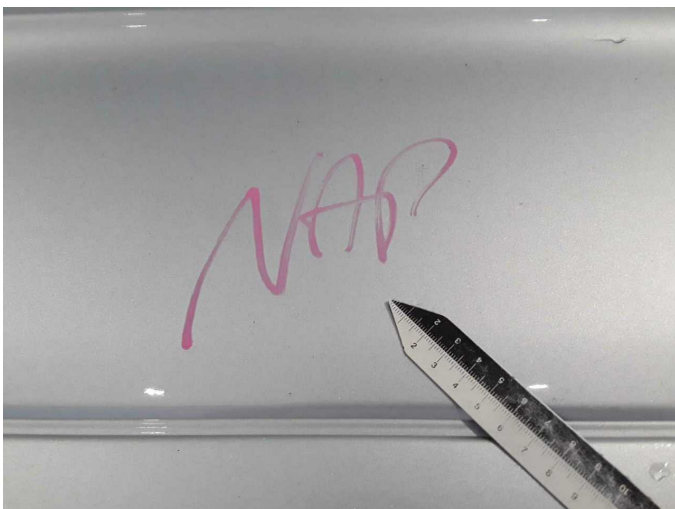
**Beschädigung 27:** Tür vorn rechts: Tür - Delle / Lackschaden - Smart Repair



**Beschädigung 27:** Tür vorn rechts: Tür - Delle / Lackschaden - Smart Repair



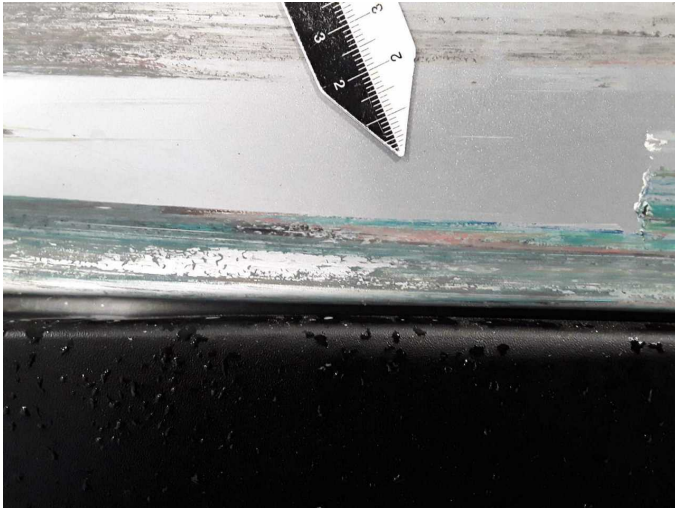
**Beschädigung 28:** Verglasung: Frontscheibe - beklebt/ beschriftet - entkleben/neutralisieren



**Beschädigung 29:** Seitenwand rechts: Seitenwand - beklebt/ beschriftet - entkleben/neutralisieren



**Beschädigung 30:** Seitenwand rechts: Seitenwand - beschädigt - erneuern



**Beschädigung 30:** Seitenwand rechts: Seitenwand - beschädigt - erneuern



**Beschädigung 30:** Seitenwand rechts: Seitenwand - beschädigt - erneuern



**Beschädigung 30:** Seitenwand rechts: Seitenwand - beschädigt - erneuern



**Beschädigung 30:** Seitenwand rechts: Seitenwand - beschädigt - erneuern



**Beschädigung 30:** Seitenwand rechts: Seitenwand - beschädigt - erneuern



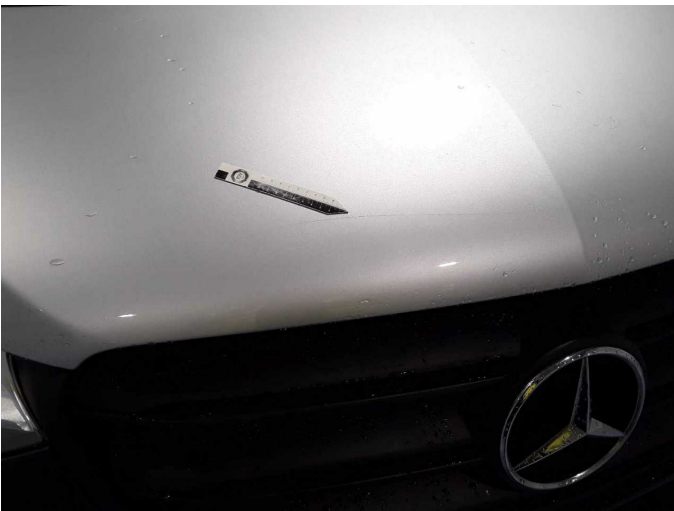
**Beschädigung 30:** Seitenwand rechts: Seitenwand - beschädigt - erneuern



**Beschädigung 31:** Motorhaube: Motorhaube - Delle / Lackschaden - instandsetzen/lackieren (S3)



**Beschädigung 31:** Motorhaube: Motorhaube - Delle / Lackschaden - instandsetzen/lackieren (S3)



**Beschädigung 31:** Motorhaube: Motorhaube - Delle / Lackschaden - instandsetzen/lackieren (S3)



**Beschädigung 32:** Stossfänger vorn: Stossfänger vorn (unlackiert) - gebrochen / gerissen - erneuern



**Beschädigung 32:** Stossfänger vorn: Stossfänger vorn (unlackiert) - gebrochen / gerissen - erneuern



**Beschädigung 32:** Stossfänger vorn: Stossfänger vorn (unlackiert) - gebrochen / gerissen - erneuern



**Beschädigung 33:** Fahrzeugdach: Dachholm rechts - beschädigt - erneuern



**Beschädigung 33:** Fahrzeugdach: Dachholm rechts - beschädigt - erneuern



**Beschädigung 33:** Fahrzeugdach: Dachholm rechts - beschädigt - erneuern



**Beschädigung 34:** Koffer: Dachabschlußprofil - Kratzer - lackieren



**Beschädigung 34:** Koffer: Dachabschlußprofil - Kratzer - lackieren



**Beschädigung 34:** Koffer: Dachabschlußprofil - Kratzer - lackieren



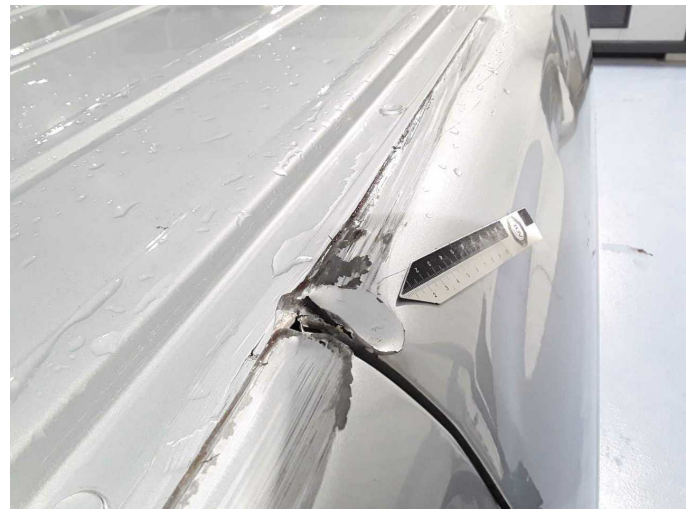
**Beschädigung 35:** Karosserie: C-Säule links - Kratzer - lackieren



**Beschädigung 35:** Karosserie: C-Säule links - Kratzer - lackieren



**Beschädigung 36:** Fahrzeugdach: Dachholm links - beschädigt - erneuern



**Beschädigung 36:** Fahrzeugdach: Dachholm links - beschädigt - erneuern



**Beschädigung 36:** Fahrzeugdach: Dachholm links - beschädigt - erneuern



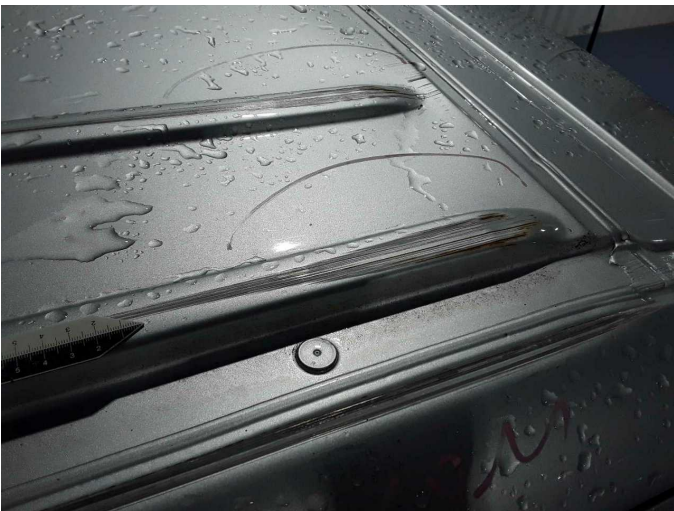
**Beschädigung 36:** Fahrzeugdach: Dachholm links - beschädigt - erneuern



**Beschädigung 36:** Fahrzeugdach: Dachholm links - beschädigt - erneuern



**Beschädigung 36:** Fahrzeugdach: Dachholm links - beschädigt - erneuern



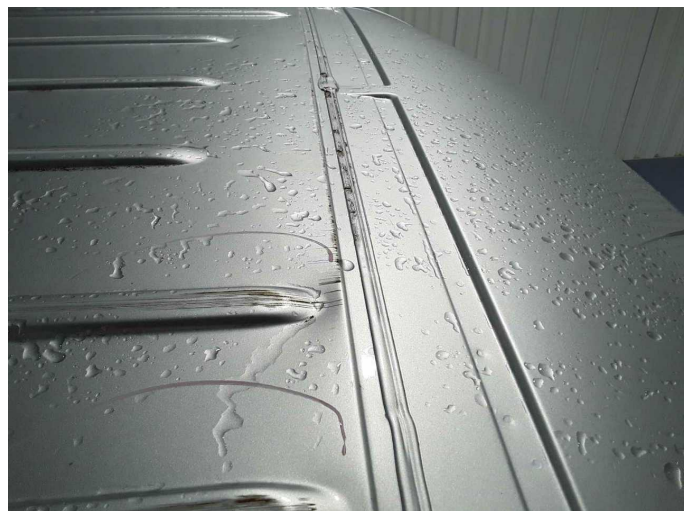
**Beschädigung 37:** Fahrzeugdach: Dach - verkratzt / verschürft - erneuern



**Beschädigung 37:** Fahrzeugdach: Dach - verkratzt / verschürft - erneuern



**Beschädigung 37:** Fahrzeugdach: Dach - verkratzt / verschürft - erneuern



**Beschädigung 37:** Fahrzeugdach: Dach - verkratzt / verschürft - erneuern



**Beschädigung 37:** Fahrzeugdach: Dach - verkratzt / verschürft - erneuern



**Beschädigung 37:** Fahrzeugdach: Dach - verkratzt / verschürft - erneuern



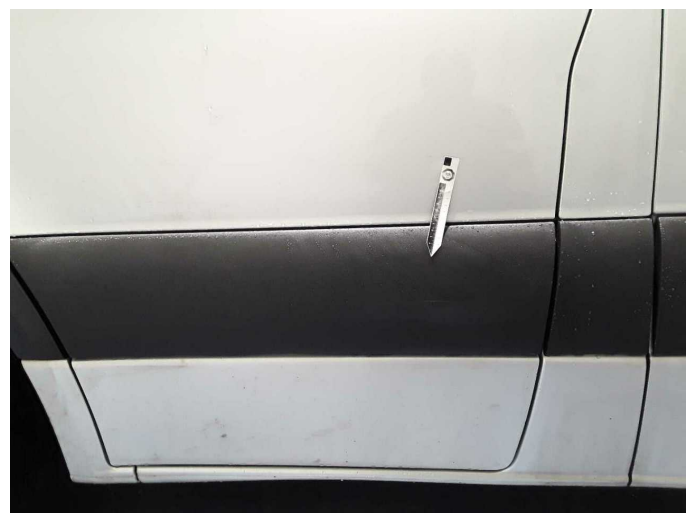
**Beschädigung 37:** Fahrzeugdach: Dach - verkratzt / verschürft - erneuern



**Beschädigung 37:** Fahrzeugdach: Dach - verkratzt / verschürft - erneuern



**Gebrauchsspur 1:** Tür vorn links: Zierleiste unten - Kratzer - kein Abzug



**Gebrauchsspur 1:** Tür vorn links: Zierleiste unten - Kratzer - kein Abzug



**Gebrauchsspur 2:** Verglasung: Frontscheibe - verkratzt / verschürft - kein Abzug



**Gebrauchsspur 2:** Verglasung: Frontscheibe - verkratzt / verschürft - kein Abzug



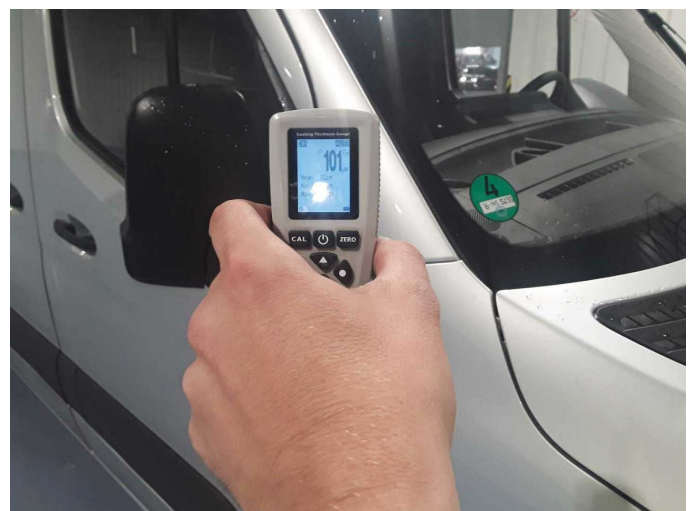
**Dachholm links:** 105 µm



**Dachholm links:** 105 µm



**Dachholm rechts:** 101 µm



**Dachholm rechts:** 101 µm



Heckklappe/-tür: 111 µm



Heckklappe/-tür: 111 µm



Heckklappe/-tür: 111 µm



Heckklappe/-tür: 111 µm



Kotflügel links: 103 µm



Kotflügel links: 103 µm



Kotflügel rechts: 111 µm



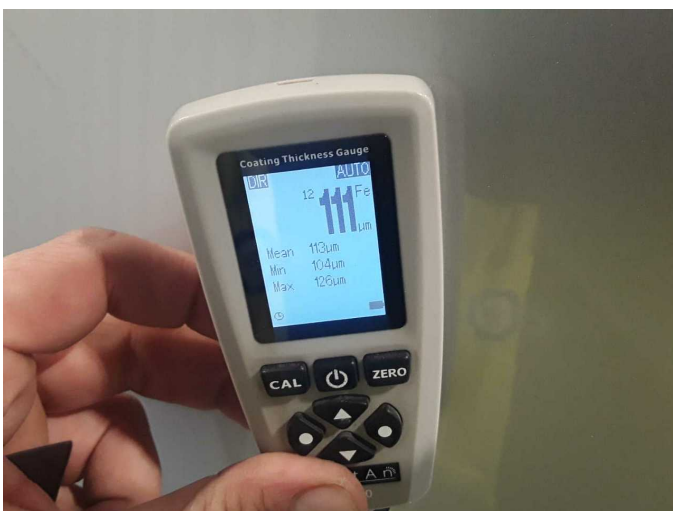
Kotflügel rechts: 111 µm



Motorhaube: 126 µm



Motorhaube: 126 µm



Seitenwand links: 111 µm



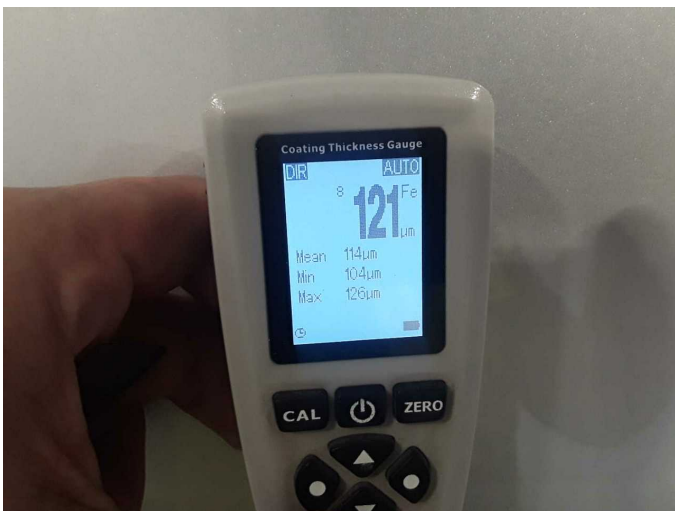
Seitenwand links: 111 µm



Seitenwand links: 111 μm



Seitenwand links: 111 μm



Seitenwand rechts: 121 μm



Seitenwand rechts: 121 μm



Tür hinten rechts: 110 μm



Tür hinten rechts: 110 μm



Tür vorne links: 105 µm



Tür vorne links: 105 µm



Tür vorne rechts: 104 µm



Tür vorne rechts: 104 µm