



Zustandsbericht

- Protokoll der Fahrzeugbewertung -

Berichts-Nr: 10539312
vom: 04.05.2026

» Übersicht

Auftrags-Nr: 1002429418
Besichtigt am: 04.05.2026 11:44
Berichts-Nr: 10539312
FIN: WVVZZZE15RP020803



Fahrzeugansicht - diagonal
vorne links



Fahrzeugansicht - diagonal
hinten rechts



Innenraum - Cockpit mit
Laufleistung



Zustandsbericht

- Protokoll der Fahrzeugbewertung -

Berichts-Nr: 10539312
vom: 04.05.2026

» Fahrzeugdaten

Fahrzeugkategorie:	Personenkraftwagen
Fahrzeugart:	Limousine
Hersteller:	Volkswagen
Modell:	ID 3
HSN / TSN:	0603 / CKV
Erstzulassungsdatum:	03.05.2024
Laufleistung:	21.456 km
Nachweis Kilometerstand:	Abgelesen
Farbe:	Mondsteingrau
Farbe Dach:	Schwarz
Antriebsart:	Heckantrieb
Motorisierung/Kraftstoff:	Elektrisch
Hubraum:	
Leistung:	150 kW (205 PS)
Fahrzeuglänge:	
Fahrzeughöhe:	
Fahrzeugbreite:	
Zulässiges Gesamtgewicht:	
Radstand:	
Anzahl Achsen:	2
Zylinder:	
Schadstoffklasse:	
Anzahl Türen:	4
Anzahl Sitze:	5
Getriebe:	Automatik 1-Gang
Polsterart:	Alcantara
Interieurfarbe:	Dusty Grey Dark - Soul-Schwarz/ Soul-Schwarz - Dusty Grey Dark/ Schwarz/Schwarz
Anzahl vorhandene Schlüssel:	2

» Dokumente & Wartung

Nächste HU:	
Zulassungsbescheinigung (ZBT1 Original) vorhanden:	Nein
Zulassungsbescheinigung entgegengenommen:	Nein
Kennzeichen entgegengenommen:	Keine
Wartungsheft:	Digital
Wartungsnachweis:	Nicht prüfbar
Datum der letzten Wartung:	
Km-Stand bei letzter Wartung:	
Restlauf bis Service:	4 Tag(e)



Zustandsbericht

Berichts-Nr: 10539312
vom: 04.05.2026

- Protokoll der Fahrzeugbewertung -

» Fahrzeugausstattung

11 kW AC-Ladeleistung (Wechselstrom)	Elektrische Luftzusatzheizung
12-V-Steckdose im Gepäckraum	Elektro-Motor Aggr.0EH.A
2 USB-C-Schnittstellen vorn, 2 USB-C-Ladebuchsen an der Mittelkonsolehinten; Ladeleistung bis zu 45 W	Elektro-Motor Systemleistung 150KW Grundmotor ist: N06/N07/TB7/T3D
3 Rücksitze, Rücksitzlehne asymmetrisch geteilt umklappbar, mit Mittelarmlehne, Durchlademöglichkeit, 2 Becherhalter	E-Mobilitäts-Bonus
4 Leichtmetallräder "Wellington" 7,5 J x 19 in Schwarz, Oberfläche glanzgedreht	Entfall des Schriftzugs für die Motorbezeichnung auf der Gepäckraumklappe
4+1 Lautsprecher	Entriegelung Heckklappe/Deckel hinten von außen
Abbiegebremsefunktion und Ausweichunterstützung	ergoActive-Sitze vorn mit elektrischer Einstellung, Memory-Funktion und verschiebbarer Oberschenkelauflage
Abdeckungen für Leichtmetallräder	e-Sound
Airbag für Fahrer und Beifahrer, mit Beifahrerairbag-Deaktivierung	Fahrassistent "Travel Assist", Spurhalteassistent "Lane Assist" und "Emergency Assist"
Airstop®-Ganzjahresreifen 215/50 R 19	Fahrprofilwahl
Aktionspaket MOVE	Fahrzeuge mit besonderen Produktaufwertungsmaßnahmen
Aktionsprämie	Fahrzeugklassen-Differenzierung -10A-
Ambientebeleuchtung 10-farbig	Federbereich 03 nur Einbausteuerung keine Bedarfsprognose
App-Connect Wireless für Apple CarPlay und Android Auto	Fernlichtassistent "Light Assist"
Armaturentafel Standard	Fertigungsablauf Standard
Armlehne für Vordersitze	Frontscheibe in Verbundsicherheitsglas, wärme- und geräuschkämmend
Auslieferung "Autostadt Wolfsburg"	Gepäckraumboden
Außenspiegel elektrisch einstell-, anklapp- und beheizbar, mit Beifahrerspiegelabsenkung	Getriebe für Elektroantrieb (1-Gang)
Außenspiegel Fahrerseite asphärisch, Beifahrerseite konvex	Getriebe Übersetzung 11,530
Außenspiegelgehäuse	Gewichtsbereich 5 nur Einbausteuerung keine Bedarfsprognose
Automatische Distanzregelung ACC "stop & go", mit Geschwindigkeitsbegrenzer	Heckantrieb
Batterie 320A (49Ah)	Hinterachsgewicht Standard
Bauteilesatz ohne länderspezifische Bauvorschrift	Hochvolt-Batterie 62 kWh (brutto)
Betriebserlaubnis Nachtrag	Innenspiegel automatisch abblendend
Bordliteratur in Deutsch (Deutschland)	ISOFIX-Halteösen für Kindersitze auf den äußeren Rücksitzen sowie auf dem Beifahrersitz, i-Size-kompatibel
Bordwerkzeug	Kältemittel R1234yf
Car2X	Kein Sonderfahrzeug, Standard-Ausführung
CCS-Ladedose	Keine Aktionsausführung
Dachleiste sowie Lufteinlass und Schweller in Kontrastfarben	Klimaanlage "Air Care Climatronic" mit Aktiv-Kombifilter, Standklimatisierung und 2-Zonen-Temperaturregelung
Dämpfung hinten,Basis 1	Kopfairbags vorn und hinten, Seitenairbags vorn, Center-Airbag
Dämpfung vorn	Kurzheck
DC/DC Wandler 3,0 KW	Ladekabel Mode 3 Typ 2, 16 A
Diebstahlwarnanlage mit Innenraumüberwachung, Back-up-Horn und Abschleppschutz	Landesverkaufsprogramm Deutschland
Digitaler Radioempfang DAB+	LED-Rückleuchten
Diversity-Antenne für FM-Empfang	LED-Scheinwerfer mit automatischer Fahrlichtschaltung
Drehmoment 310 Nm Grundmotor ist: N06/N07/N10/T3U	Leergewichtsbereich Standard
Dreipunkt-Automatischesicherheitsgurte vornmit Gurtstraffer	Lendenwirbelstützen vorn pneumatisch einstellbar, mit Massagefunktion
Einfassung des Infotainment-Displays und der zentralen Bedienelemente in Schwarz	Linkslenker
Einton-Signalhorn	



Zustandsbericht

Berichts-Nr: 10539312
vom: 04.05.2026

- Protokoll der Fahrzeugbewertung -

Make-up-Spiegel beleuchtet in den Sonnenblenden	Servolenkung elektromechanisch, geschwindigkeitsabhängig geregelt
Maximale DC-Ladeleistung (Gleichstrom) abhängig von der Antriebsbatterie	Sitzmittelbahnen der Vordersitze und der äußeren Rücksitzplätze in Mikrovlies "ArtVelours Eco"
Mit besondere Anforderungen an die Lenksäulenverriegelung	Softwareverbund Ausführung 12
Mittelkonsole mit beleuchtetem Ablagefach mit Rollo, 2 Becherhalter	Spezielles Typschild für EG für M1-Pkw
Müdigkeitserkennung	Sprachbedienung
Multifunktionslenkrad beheizbar, mit Touch-Bedienung	Stabilisator hinten
Navigationssystem "Discover Pro"	Stabilisator vorn
Notbremsassistent "Front Assist" mit Fußgänger- und Radfahrererkennung	Standard-Klimazonen
Notruf-Service, Laufzeit 10 Jahre ab Erstausslieferung, Voraussetzung: Verfügbarkeit benötigter Mobilfunknetze o.b.Abgas	Stoßfänger Standard
Ohne Anhängervorrichtung	Telefonschnittstelle "Comfort" mit induktiver Ladefunktion
Ohne besondere Karosseriemaßnahmen	Textilfußmatten vorn und hinten
Ohne Dekorfolien/Embleme	Transportschutzfolie (Mindestschutz) mit zus. Transportschutzmaßnahmen
Ohne Fast Lane Modell	Trommelbremsen hinten
Ohne Head-Up Display	Tür und Seitenverkleidung
Ohne Ladekabel	Türgriffmulden beleuchtet
Ohne Parkassistent / Garagenpilot	Typprüfand Deutschland
Ohne Spurwechselassistent	Umfeldbeleuchtung mit Logoprojektion
Ohne Stadt / Kreuzungsassistent	UWB fähiges Land und Trägerfrequenz 433,92 bis 434,42Mhz
Ohne Systeme für den Fahrzeugzugang	Verbandtasche, Warndreieck und Warnweste
Ohne UNECE CS&SU	Verkehrszeichenerkennung
Ohne Vorbereitung für VTS (Vehicle-Tracing System)	Voldach
Ohne Zusatz-/Standheizung	Vorbereitet für We Connect (Plus) oder VW Connect (Plus); Online-Update- Fähigkeit (außer für Sonderumbauten)
Ohne zusätzliche Bereifung	Vordersitze beheizbar
Parkassistent "Park Assist Plus" inkl. Einparkhilfe	Warnton und -leuchte für nicht angelegte Gurte vorn und hinten
Pedale in Edelstahl, im "Play/Pause"-Design	Wellington 7,5 J x 19 in Schwarz / glanzgedreht, Airstop®-Ganzjahresreifen 215/50 R 19
Plattformgruppenklasse 1	Zellmodul A
Pro	
Proaktives Insassenschutzsystem in Verbindung mit "Front Assist"	
Radio "Ready 2 Discover Max"	
Radsicherungen mit erweitertem Diebstahlschutz	
Rechtsverkehr	
Regensensor	
Regionscode " ECE " für Radio	
Reifenkontrollanzeige	
Rückfahrkamera "Rear View"	
Scheibenbremsen vorn	
Scheibenwaschdüsen vorn automatisch beheizt	
Schlüsselloses Schließ- und Startsystem "Keyless Access", mit Safe-Sicherung	
Seitenscheiben hinten und Heckscheibe abgedunkelt	
Serviceanzeige 2 Jahre (fest) ohne km Elektro-Fahrzeug	



Zustandsbericht

- Protokoll der Fahrzeugbewertung -

Berichts-Nr: 10539312
vom: 04.05.2026

» Bereifung

MONTIERTE BEREIFUNG

Hersteller	Ort	Position	Typ	Felge	Dimension	Profiltiefe
Continental	Vorne	Links	Ganzjahresreifen	Aluminium	215/50 R 19 95 T	5,0 mm
Continental	Vorne	Rechts	Ganzjahresreifen	Aluminium	215/50 R 19 95 T	5,0 mm
Continental	Hinten	Links	Ganzjahresreifen	Aluminium	215/50 R 19 95 T	5,0 mm
Continental	Hinten	Rechts	Ganzjahresreifen	Aluminium	215/50 R 19 95 T	5,0 mm

Reifen zulässig: Ja

Reifen verkehrssicher: Ja



Zustandsbericht

- Protokoll der Fahrzeugbewertung -

Berichts-Nr: 10539312
vom: 04.05.2026

» Wertmindernde Faktoren

Nr	Bauteil	Schadensbeschreibung	Reparaturempfehlung
1	Reifen	Abweichend vom Auslieferungszustand/-umfang	Ersetzen

» Gebrauchsspuren

Das Fahrzeug weist dem Alter, der Laufleistung und dem Einsatzzweck entsprechende Gebrauchsspuren auf.



Zustandsbericht

- Protokoll der Fahrzeugbewertung -

Berichts-Nr: 10539312
vom: 04.05.2026

» Merkantile Wertminderung

Vorschäden bekannt:	Nein
Vorschäden feststellbar:	Nein
Nachlackierungen vorhanden:	Nein
Lackschichtdickenmessung durchgeführt:	Ja - ohne Auffälligkeiten/Abweichungen

ERGEBNISSE DER LACKSCHICHTDICKENMESSUNG

Die Messwerte lagen im üblichen Bereich.

Pro Bauteil wurden mindestens 3 Messungen durchgeführt.



Zustandsbericht

Berichts-Nr: 10539312
vom: 04.05.2026

- Protokoll der Fahrzeugbewertung -

» Hinweise zum Zustandsbericht

Angaben zum Auftrag und zum Bewertungsumfang:

Es wurde der Auftrag erteilt, einen Zustandsbericht über das beschriebene Fahrzeug zu erstellen.

Die Fahrzeugzustandsbewertung erfolgte auftragsgemäß auf Basis der vom Auftraggeber vorgegebenen Standards für Fahrzeugbewertungen. Die Feststellungen im Einzelfall trifft der Sachverständige aufgrund eigener Sachkunde und nach eigenem sachverständigen Ermessen.

Fahrzeug-Identifizierung:

WVWZZZE15RP020803

FIN abgelesen und stimmt mit Unterlagen überein

Allgemeinzustand:

Mittelmäßiger Allgemeinzustand

Besichtigungsbedingungen:

Eingeschränkt

Hebebühne/Hubmittel benutzt:

Nein

Motorenlauf durchgeführt:

Ja

Fahrprobe durchgeführt:

Ja



Zustandsbericht

- Protokoll der Fahrzeugbewertung -

Berichts-Nr: 10539312
vom: 04.05.2026

» Sonstige Bemerkungen

Vorliegendes Exemplar wurde auf elektronischem Wege erzeugt. Es ist ohne Originalunterschrift gültig.



Zustandsbericht

- Protokoll der Fahrzeugbewertung -

Berichts-Nr: 10539312
vom: 04.05.2026

» Ansichtsfotos



Fahrzeugansicht - diagonal vorne links



Fahrzeugansicht - diagonal vorne rechts



Fahrzeugansicht - diagonal hinten links



Fahrzeugansicht - diagonal hinten rechts



Innenraum - Cockpit mit Laufleistung



Seitenansicht - Schweller links



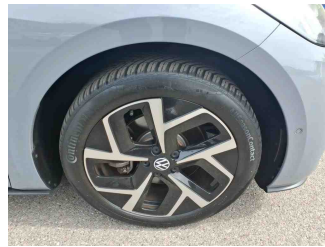
Seitenansicht - Schweller rechts



Fahrzeug - Typenschild/Fahrgestellnummer



Räder - Rad montiert vorne links



Räder - Rad montiert vorne rechts



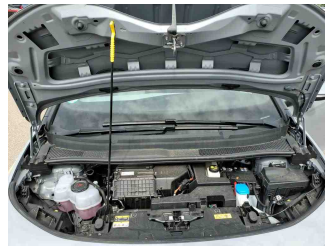
Räder - Rad montiert hinten links



Räder - Rad montiert hinten rechts



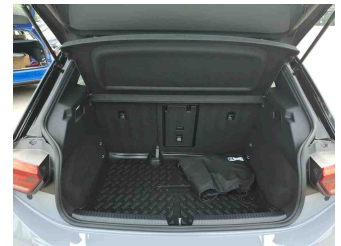
Innenraum - Mittelkonsole



Fahrzeug - Motorraum offen



Equipment - Boardmappe/ Securitybag



Innenraum - Kofferraum



Zustandsbericht

- Protokoll der Fahrzeugbewertung -

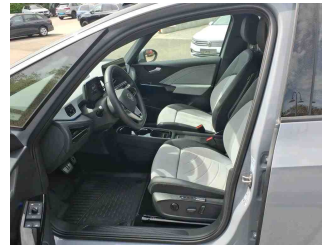
Berichts-Nr: 10539312
vom: 04.05.2026



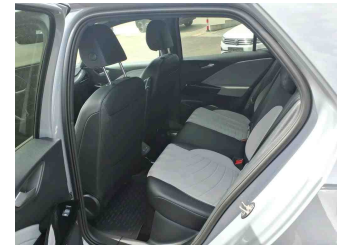
Equipment - Ladeequipment



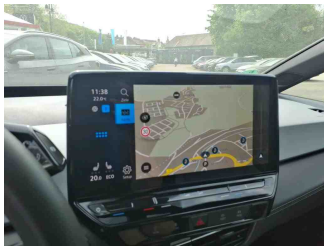
Fahrzeug - Serviceunterlagen /
Wartungsnachweis



Innenraum - vorne



Innenraum - hinten



Innenraum -
Navigationsgerät/Radio



Zustandsbericht

- Protokoll der Fahrzeugbewertung -

Berichts-Nr: 10539312
vom: 04.05.2026

» Beschädigungsfotos

WERTMINDERNDE FAKTOREN

1 - Reifen - Abweichend vom Auslieferungszustand/-umfang - Ersetzen

Kommentar	keine Notlaufeigenschaft - Tirefit + Kompressor beilegen
-----------	--

