

Fahrzeugbeschreibung

Fahrzeug: BMW 2er Gran Tourer 218d Sport Line Kompaktvan5-türig 1995 ccm 150 PS / 110 KW
Diesel 6-Gang Manuell

Amtliches Kennzeichen: M -C 3705 Fahrgestell-Nummer: WBA6W910605U74272
Vertrags-Nummer: 98759077 Erstzulassung: 18.01.2022
Internes KZ: 15000284 Kilometer-Stand: 140963
Unfall/Schaden: Das Fahrzeug hat reparierten Unfallschaden gem. beiliegendem Protokoll.

Ausstattung:

BMW 2er Gran Tourer 218d Sport Line Kompaktvan 5-türig 1995 ccm 150 PS / 110 KW Diesel 6-Gang Manuell

Lackierung: Phytomicblau Metallic

Polsterung: Leder 'Dakota' mit Teil-Perforierung SchTelefontyp:

Listenpreis ohne Sonderausstattung in EUR (vor Mwst.)

33.025,21

Sonderausstattung in EUR (vor Mwst.):

8-Gang Steptronic Getriebe	1.764,71
ANGEBOT Nr. 1306616 vom 06.07.21	0,00
Ablagetische im Fond	210,08
Alarmanlage	168,07
Anhängerkupplung mit abnehmbarem Kugelkopf	672,27
Apple CarPlay Vorbereitung	0,00
Außenspiegelpaket	210,08
BMW Head-Up Display	0,00
Business Package	1.512,61
Deaktivierung Beifahrerairbag	0,00
Entertainment Paket	756,30
HIFI Lautsprechersystem	0,00
Innenspiegel automatisch abblendend	0,00
Leder 'Dakota' mit Perforierung	1.176,47
Leder 'Dakota' mit Teil-Perforierung Schwarz	0,00
Lordosenstütze für Fahrer und Beifahrer	0,00
Media	0,00
Metallic-Lackierung	588,24
Modellschriftzug Entfall	0,00
Navigation Plus inkl. BMW Head-Up Display	1.092,44
Park Distance Control (PDC) vorne und hinten	294,12
Parkassistent inkl. PDC vorne & hinten	0,00
Phytomicblau Metallic	0,00
Real Time Traffic Information (RTTI)	0,00
Reifenpannenset	42,02
Sitzheizung für Fahrer und Beifahrer	0,00
Sonnenschutzverglasung	294,12
Telefonie mit Wireless Charging	0,00
Widescreen Display	0,00
Winter Leichtmetallräder für Großkunden	1.596,64
Audi/BMW_PrüfungDGVU70(UVV) vor Übergabe	0,00
UTC_Kennzeichenhalter_Carrier GmbH	0,00
UTC_Warnblitzer	8,10
UTC_Warnblitzer_BMW/Audi	0,00

Sonderausstattungen und Zubehör mit abweichendem Rabatt- und/oder Restwertsatz in EUR (vor Mwst.)

Audi/BMW_PrüfungDGVU70(UVV) vor Übergabe	0,00
UTC_Kennzeichenhalter_Carrier GmbH	0,00
UTC_Warnblitzer	8,10
UTC_Warnblitzer_BMW/Audi	0,00

Listenpreis gesamt in EUR (vor Mwst.)

43.411,48

Voraussichtliche Berechnungsbasis* für die Ermittlung des geldwerten Vorteils gesamt in EUR (inkl. MwSt.)

51.659,66

Bitte beachten Sie, dass diese Angabe rein informativ und unverbindlich ist. Maßgeblich für die Ermittlung des steuerlich relevanten geldwerten Vorteils ist der Listenpreis für Verbraucher am Tag der Erstzulassung, der bei Elektro- und Hybridfahrzeugen gegebenenfalls zu mindern ist.

*Voraussichtlicher Bruttolistenpreis für Verbraucher abzüglich Winterräder und / oder Telefonvorbereitung

Technische Daten

(Angaben basieren auf Herstellerangaben*)

Fahrzeug:	BMW 2er Gran Tourer 218d Sport Line Kompaktvan5-türig 1995 ccm 150 PS / 110 KW Diesel 6-Gang Manuell		
Modelljahr:	2022		
kW / PS:	110 / 150	Hubraum:	1995
Getriebe:	Manuell	Anzahl Gänge:	6
Emissionsgruppe:	I2	CO2 (g/km):	126
durchschn. Verbrauch/100 Km:	4,800	Tankinhalt:	51
Max. Km/h:	207	Beschl. 0-100 Km/h in Sec.:	9,400
Leergewicht (kg):	1600	zul. Gewicht (kg):	2165

* Angaben ohne Gewähr

Unfall-/Schadenspiegel

Vertrags-Nummer: 98759077
Amtliches Kennzeichen: M -C 3705
Übersicht erstellt am: 02.07.2026

Für das Fahrzeug gem. o.g. Leasingvertrag, Fahrzeugtyp

BMW 2er Gran Tourer 218d Sport Line Kompaktvan5-türig 1995 ccm 150 PS / 110 KW Diesel 6-Gang Manuell

wurden uns während der Vertragslaufzeit nachfolgende Beschädigungen angezeigt:

Datum	SNR	Verursacher	Beschädigung	Reparatur erfolgt *	Gutachten vorhanden *
11.03.2026	9059986297	Eigenverschulden	Frontschaden Seitenschaden Fahrers. Aussenspiegel Beifahrerseite Kratzer 5-10 cm oberflächlich	Ja	Nein
25.07.2025	9059952997	Eigenverschulden	Stosstange hinten Beifahrerseite Kratzer 5-10 cm (bis Grundierung)	Nein	Nein
06.08.2024	9059897515	Glasschaden	Windschutzscheibe Fahrerseite Steinschlag im Sichtfeld	Ja	Nein
29.02.2024	9059880617	Eigenverschulden	Kofflülge hinten Fahrerseite Kratzer Tür hinten Fahrerseite Kratzer 5-10 cm (bis Grundierung)	Ja	Nein
28.02.2024	9059880236	Glasschaden	Windschutzscheibe mitte Steinschlag nicht im Sichtfeld	Ja	Nein
31.03.2023	9059842745	Eigenverschulden	Heckklappe Beifahrerseite Delle bis 1 cm (ohne Lackschaden)	Nein	Nein

* Sofern für eine Schadennummer mehrere Beschädigungen angegeben sind, gilt der Eintrag in dieser Spalte für die gesamte Schadennummer.

Unfall-/Schadenspiegel zur Kenntnis genommen:

Datum und Unterschrift Käufer

Wartungsreport

Vertrags-Nummer: 98759077
Amtliches Kennzeichen: M -C 3705
Übersicht erstellt am: 02.07.2026

Für das Fahrzeug gem. o.g. Leasingvertrag, Fahrzeugtyp

BMW 2er Gran Tourer 218d Sport Line Kompaktvan5-türig 1995 ccm 150 PS / 110 KW Diesel 6-Gang Manuell

wurden uns während der Vertragslaufzeit nachfolgende Wartungen angezeigt:

<i>Datum</i>	<i>Km-Stand</i>	<i>Art der Wartung</i>
04.10.2022	25303	Inspektion und Wartung
24.08.2023	51847	Wartungszusatzumfänge
15.01.2025	92165	TÜV/AU (MwSt-pfl.)
15.01.2025	92165	TÜV/AU (MwSt-frei)
15.01.2025	92165	Bremsflüssigkeitswechsel
28.03.2025	102494	Inspektion und Wartung
28.03.2025	102494	Wartungszusatzumfänge
01.10.2025	126870	Wartungszusatzumfänge
01.10.2025	126870	Inspektion und Wartung

Wartungsreport zur Kenntnis genommen:

Datum und Unterschrift Käufer

GKK Gutachten GmbH
 Theodorstr. 180, 40472 Düsseldorf

Allane SE
 Parking 33
 85748 Garching bei München

GKK Gutachten GmbH

Theodorstr. 180
 40472 Düsseldorf

Tel.: 0211 6878060
 www.gkk-gutachten.de
 Email: info@gkk-gutachten.de

Zustandsbericht



Vorgang

Fahrzeughalter	Allane SE
Ihr Auftrag vom	08.06.2026 durch Allane SE
Besichtigungsort	41844 Wegberg, Friedrich-List-Allee 51
Besichtigungsdatum	18.06.2026
Referenznummern	0031199054 - 0098759077

Fahrzeugdaten / Technische Daten

Kennzeichen	M-C 3705	Fzg.-Ident.-Nummer	WBA6W910605U74272
Fabrikat	BMW	1. Zulassung	18.01.2022
Typ	Gran Tourer 218d Sport Line	Fahrzeugart	PKW
Getriebe / Gänge	Automatik / 8	Farbe	Phytonic-Blau - 2-Schicht metallic
Laufleistung abgelesen	140.967 km	Sitzplätze	5
Achsen / angetrieben	2 / 1	Aufbau	Kombilimousine, 5 Türen
Anzahl Besitzer	keine Angabe	nächste HU	01/2027
Motorart	Reihenmotor / Diesel	Hubraum / Nennleistung	1.995 ccm / 110 KW

Fahrzeugdaten wurden teilweise durch eine FIN bezogene Datensatzabfrage ergänzt.

Montierte Räder:					
Position	Reifenart	Felgenart	Hersteller	Dimension	Profiltiefe
vorn links	Winterreifen	Leichtmetallrad	Continental	205/55 R 17 95H	7 mm
vorn rechts	Winterreifen	Leichtmetallrad	Continental	205/55 R 17 95H	7 mm
hinten rechts	Winterreifen	Leichtmetallrad	Continental	205/55 R 17 95H	6 mm
hinten links	Winterreifen	Leichtmetallrad	Continental	205/55 R 17 95H	6 mm
Reservebereifung: TireFit					

Allgemeines / Zustand	
<input checked="" type="checkbox"/>	Serviceheft vorhanden
Kundendienst laut Bordcomputer am 30.09.2025 bei km 126.870.	
Legende :	<input checked="" type="checkbox"/> Ja <input checked="" type="checkbox"/> Nein <input type="checkbox"/> Nicht prüfbar

Vorschaden	Der Vorschaden wurde fach- und sachgerecht behoben	Feststellung
Stoßfänger vorne beschädigt	Ja	
Kotflügel vorne links beschädigt	Nein	Verlaufsstörungen (Orangenhaut)
Tür vorne links beschädigt	Nein	Verlaufsstörungen (Orangenhaut)
Tür hinten links beschädigt	Nein	Verlaufsstörungen (Orangenhaut)
Seitenwand hinten links beschädigt	Nein	Verlaufsstörungen (Orangenhaut)
Frontscheibe Glasschaden	Ja	

Anmerkungen
Unfallschaden: keine festgestellt
Zum Besichtigungszeitpunkt lagen keine ZB Teil I und keine Unterlagen zur Anzahl der Besitzer vor.
Eine Unterbodenkontrolle wurde nicht durchgeführt. 1 Hauptschlüssel vorhanden.
Das Fahrzeug weist innen und außen alters-, nutzungs- und laufleistungsanaloge Gebrauchsspuren auf.

Sonderausstattung

✓	8-Gang Steptronic Getriebe	✓	ANGEBOT Nr. 1306616 vom
✓	Ablagetische im Fond	✓	Alarmanlage
✓	Anhängerkupplung mit abnehmbarem Kugelkopf	✓	Apple CarPlay Vorbereitung
✓	Außenspiegelpaket	✓	BMW Head-Up Display
✓	Business Package	✓	Deaktivierung Beifahrerairbag
✓	Entertainment Paket	✓	HIFI Lautsprechersystem
✓	Innenspiegel automatisch abblendend	✓	Leder 'Dakota' mit Perforierung
✓	Leder 'Dakota' mit Teil-Perforierung Schwarz	✓	Lordosenstütze für Fahrer und Beifahrer
✓	Media	✓	Metallic-Lackierung
✓	Modellschriftzug Entfall	✓	Navigation Plus inkl. BMW Head-Up Display
✓	Park Distance Control (PDC) vorne und hinten	✓	Parkassistent inkl. PDC vorne & hinten
✓	Phytonicblau Metallic	✓	Real Time Traffic Information (RTTI)
✓	Reifenpannenset	✓	Sitzheizung für Fahrer und Beifahrer
✓	Sonnenschutzverglasung	✓	Telefonie mit Wireless Charging
✓	Widescreen Display	✓	Winter Leichtmetallräder für Großkunden
✓	Audi/BMW_PrüfungDGVU70(UVV) vor Übergabe	✓	UTC_Kennzeichenhalter_Carrier GmbH
✗	UTC_Warnblitzer	✗	UTC_Warnblitzer_BMW/Audi

Zustand / Beschädigungen

Front

Motorhaube, beschädigt (Bild 13, Bild 14, Bild 15)

Dach

Dach, verkratzt (Bild 45, Bild 46)

Seite links

Kotflügel vorne links, Reparaturmangel (Bild 16, Bild 17, Bild 18)

Tür vorne links, Reparaturmangel (Bild 19, Bild 20, Bild 21)

Tür hinten links, Reparaturmangel (Bild 22, Bild 23, Bild 24)

Tür hinten links Einstieg, verkratzt (Bild 25, Bild 26)

Seitenwand links, Reparaturmangel (Bild 27, Bild 28)

Seite rechts

Tür hinten rechts Einstieg, verkratzt (Bild 39, Bild 40)

Spiegelgehäuse rechts Blinker, beschädigt (Bild 43, Bild 44)

Spiegelgehäuse rechts Kappe -lackiert-, verkratzt (Bild 41, Bild 42)

Heck

Stoßfänger hinten Verkleidung -lackiert-, beschädigt (Bild 32, Bild 33, Bild 34)

Heckklappe, beschädigt (Bild 35, Bild 36)

Reifen, Felgen, Radkappen

Satz Sommerräder, fehlt

LM-Rad hinten rechts, verkratzt (Bild 37, Bild 38)

LM-Rad hinten links, Materialabtrag (Bild 29, Bild 30, Bild 31)

Schlüssel/Schließanl.

Schließanlage Hauptschlüssel, fehlt

Zubehör, Bordwerkzeug

Warnleuchte, fehlt

Besichtigungsbedingungen

Bei der Besichtigung wurde eine äußere Inaugenscheinnahme am undemontierten Fahrzeug unter Berücksichtigung der vorgefundenen Besichtigungsbedingungen durchgeführt. Es werden keinerlei Eigenschaften von nicht geprüften oder nur eingeschränkt prüfbareren Bereichen des Fahrzeugs zugesichert.

Dieses Dokument enthält im Anhang die Fotodokumentation mit 47 Fotos.

El Bassyouni, Bassam Khalil

Der Sachverständige, 19.06.2026

Fotoanlage



Bild 1.



Bild 2.

Fotoanlage



Bild 3.



Bild 4.

Fotoanlage



Bild 5.



Bild 6.

Fotoanlage



Bild 7.



Bild 8.

Fotoanlage



Bild 9.



Bild 10.

Fotoanlage



Bild 11.



Bild 12.

Fotoanlage



Bild 13. Motorhaube, beschädigt, instand setzen - lackieren



Bild 14. Motorhaube, beschädigt, instand setzen - lackieren

Fotoanlage



Bild 15. Motorhaube, beschädigt, instand setzen - lackieren



Bild 16. Kotflügel vorne links, Reparaturmangel, aufbereiten

Fotoanlage



Bild 17. Kotflügel vorne links, Reparaturmangel, aufbereiten

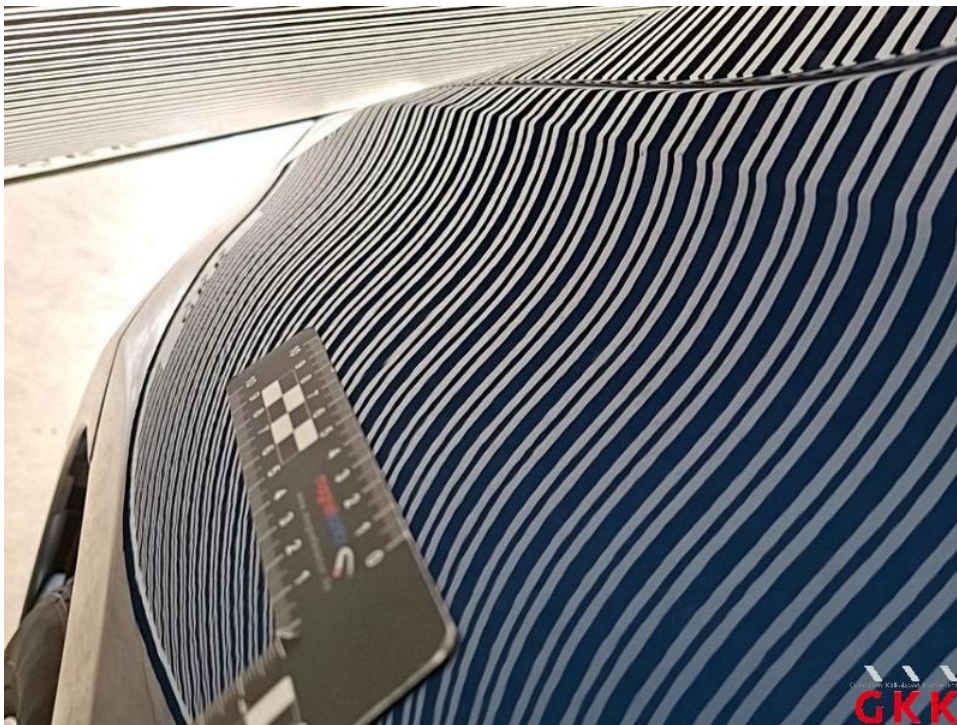


Bild 18. Kotflügel vorne links, Reparaturmangel, aufbereiten

Fotoanlage



Bild 19. Tür vorne links, Reparaturmangel, aufbereiten



Bild 20. Tür vorne links, Reparaturmangel, aufbereiten

Fotoanlage



Bild 21. Tür vorne links, Reparaturmangel, aufbereiten



Bild 22. Tür hinten links, Reparaturmangel, aufbereiten

Fotoanlage



Bild 23. Tür hinten links, Reparaturmangel, aufbereiten



Bild 24. Tür hinten links, Reparaturmangel, aufbereiten

Fotoanlage



Bild 25. Tür hinten links, Einstieg, verkratzt, lackieren

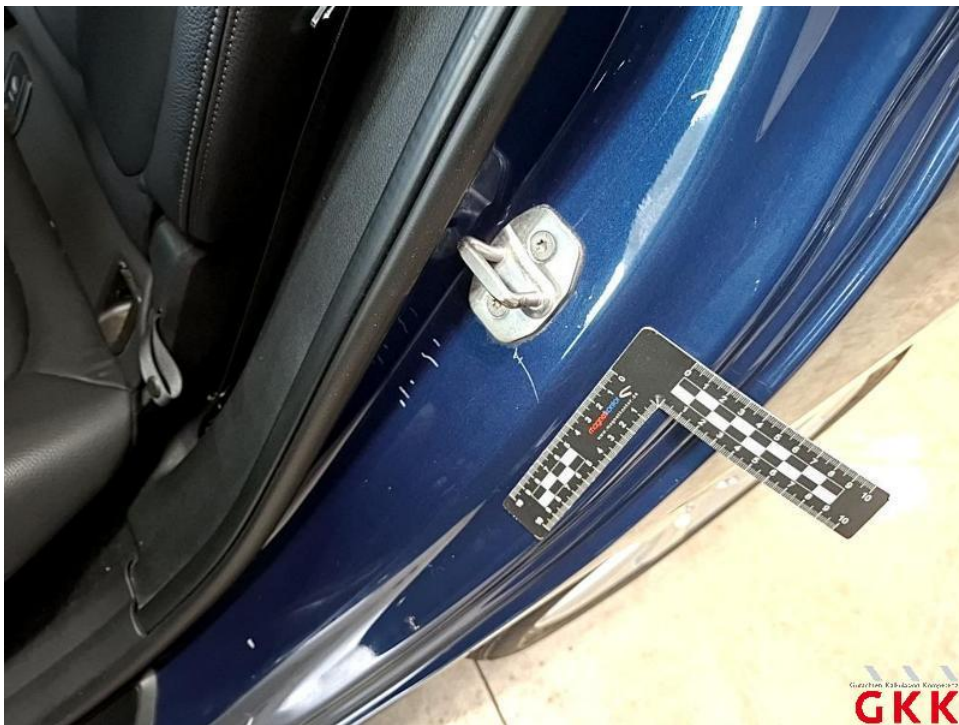


Bild 26. Tür hinten links, Einstieg, verkratzt, lackieren

Fotoanlage



Bild 27. Seitenwand links, Reparaturmangel, aufbereiten



Bild 28. Seitenwand links, Reparaturmangel, aufbereiten

Fotoanlage



Bild 29. LM-Rad, hinten links, Materialabtrag, ersetzen



Bild 30. LM-Rad, hinten links, Materialabtrag, ersetzen

Fotoanlage



Bild 31. LM-Rad, hinten links, Materialabtrag, ersetzen



Bild 32. Stoßfänger hinten, Verkleidung -lackiert-, beschädigt, instand setzen - lackieren

Fotoanlage



Bild 33. Stoßfänger hinten, Verkleidung -lackiert-, beschädigt, instand setzen - lackieren



Bild 34. Stoßfänger hinten, Verkleidung -lackiert-, beschädigt, instand setzen - lackieren

Fotoanlage



Bild 35. Heckklappe, beschädigt, instand setzen - lackieren



Bild 36. Heckklappe, beschädigt, instand setzen - lackieren

Fotoanlage



Bild 37. LM-Rad, hinten rechts, verkratzt, lackieren



Bild 38. LM-Rad, hinten rechts, verkratzt, lackieren

Fotoanlage



Bild 39. Tür hinten rechts, Einstieg, verkratzt, lackieren

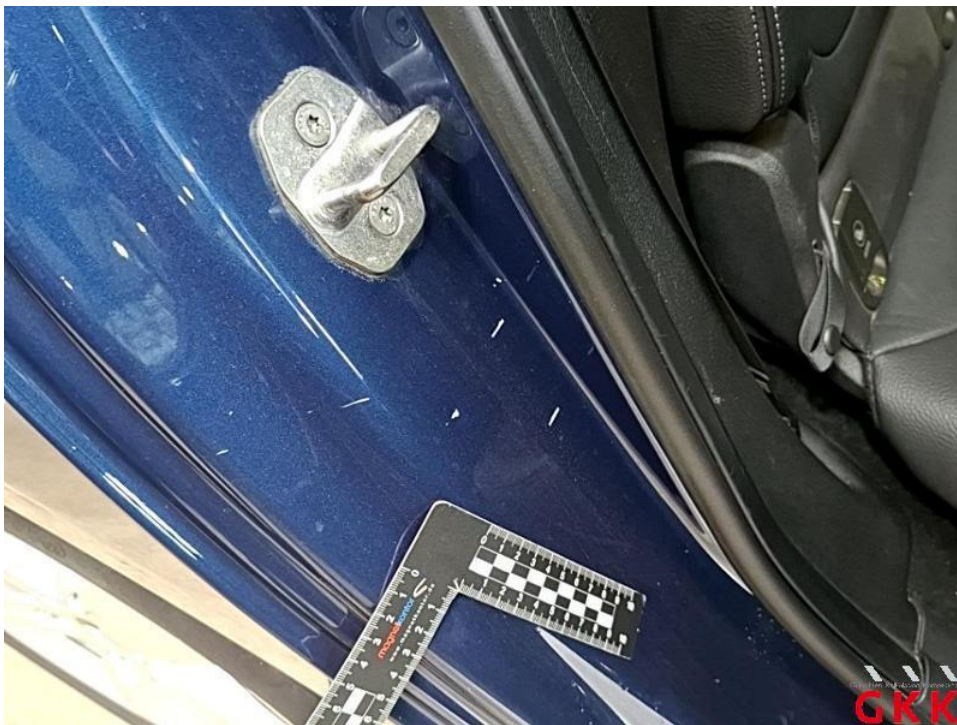


Bild 40. Tür hinten rechts, Einstieg, verkratzt, lackieren

Fotoanlage



Bild 41. Spiegelgehäuse rechts, Kappe -lackiert-, verkratzt, lackieren



Bild 42. Spiegelgehäuse rechts, Kappe -lackiert-, verkratzt, lackieren

Fotoanlage



Bild 43. Spiegelgehäuse rechts, Blinker, beschädigt, ersetzen



Bild 44. Spiegelgehäuse rechts, Blinker, beschädigt, ersetzen

Fotoanlage



Bild 45. Dach, verkratzt, auslegen, schleifen, polieren



Bild 46. Dach, verkratzt, auslegen, schleifen, polieren

Fotoanlage



Bild 47.