



Bild 1 : Diagonal von vorn links

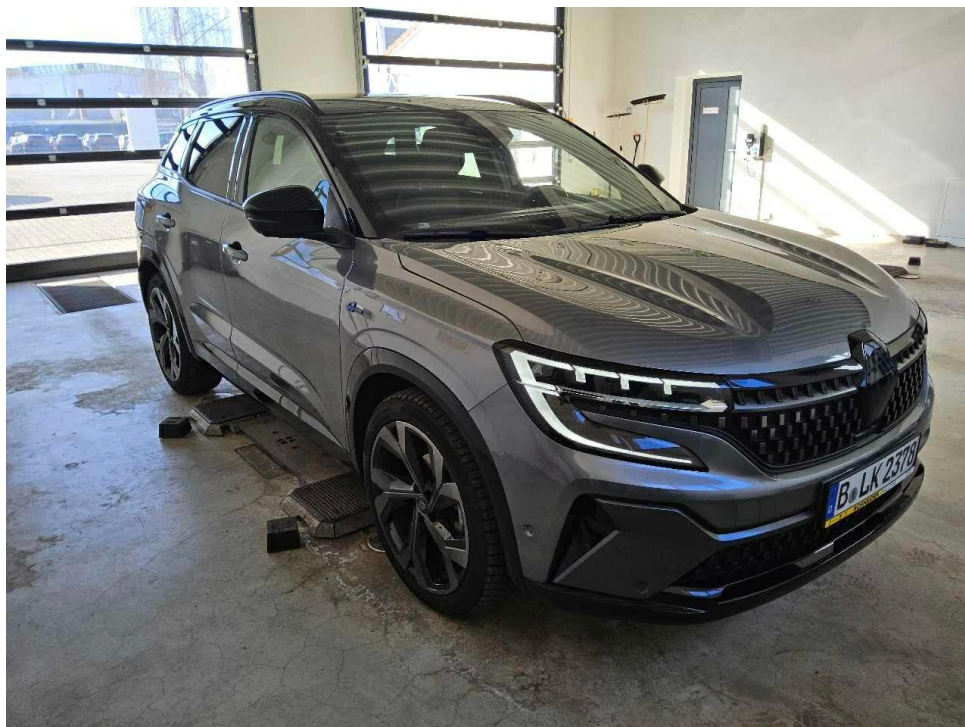


Bild 2 : Diagonal von vorn rechts



Bild 3 : Diagonal von hinten rechts



Bild 4 : Diagonal von hinten links

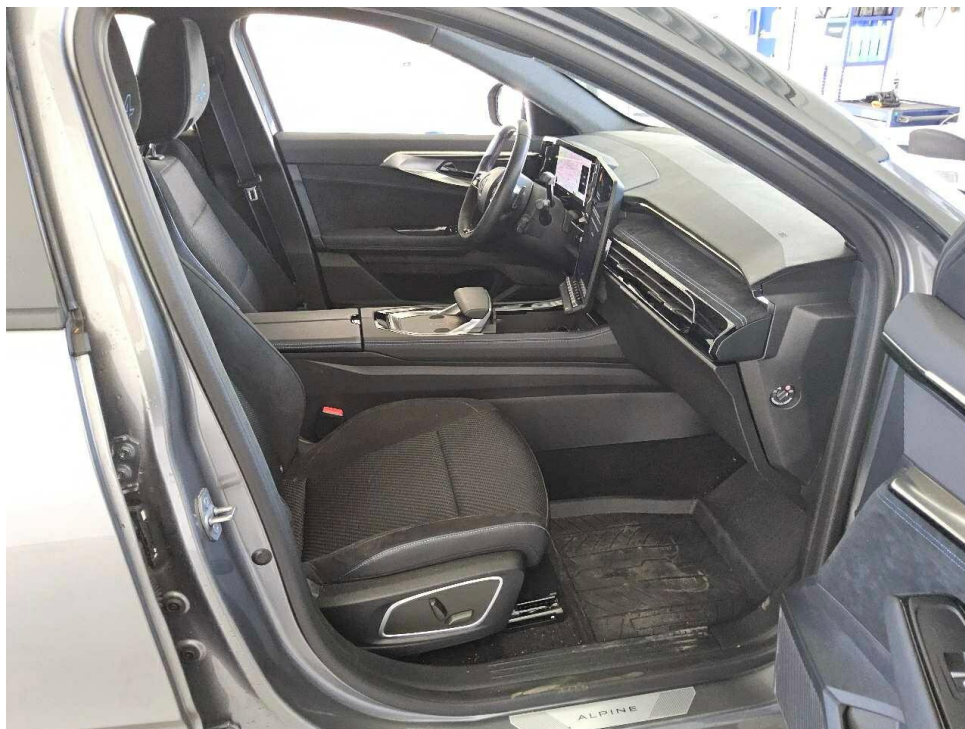


Bild 5 : Innenraum vorne



Bild 6 : Kombiinstrument (betriebsbereit) mit Kilometerstand

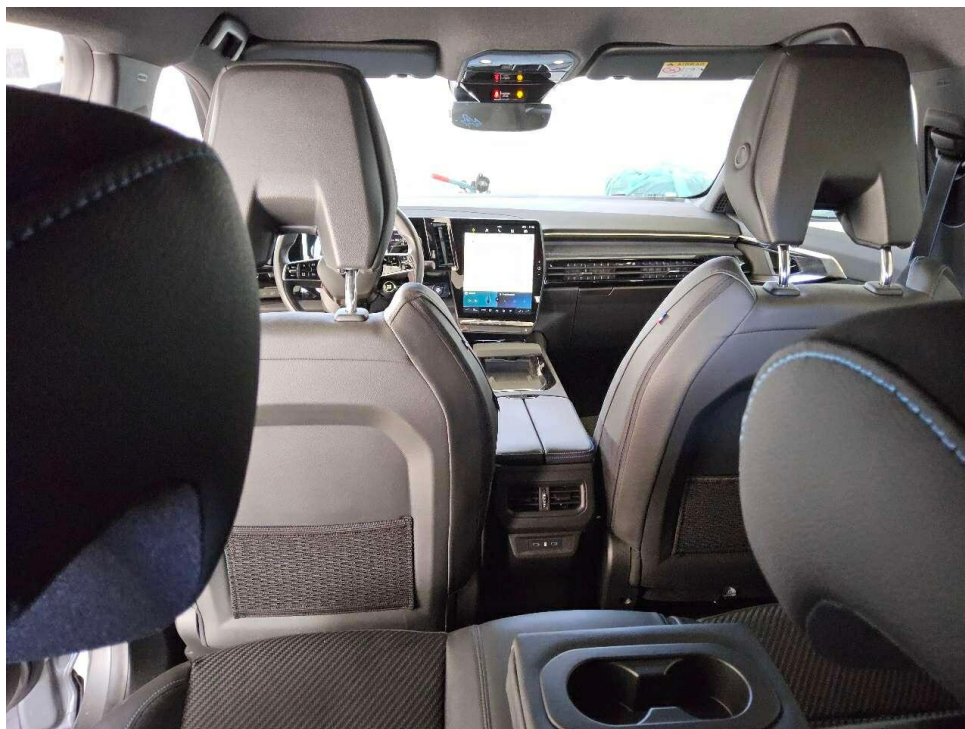


Bild 7 : Mittelkonsole des Rücksitzes (Radio/Navigation eingeschaltet)



Bild 8 : Unterboden



Bild 9 : Alle Fz-Schlüssel, ZLB 1, Letzter Eintrag im Serviceheft



Bild 10 : Anfahrtschaden hinten links



Bild 11 : Anfahrtschaden hinten links

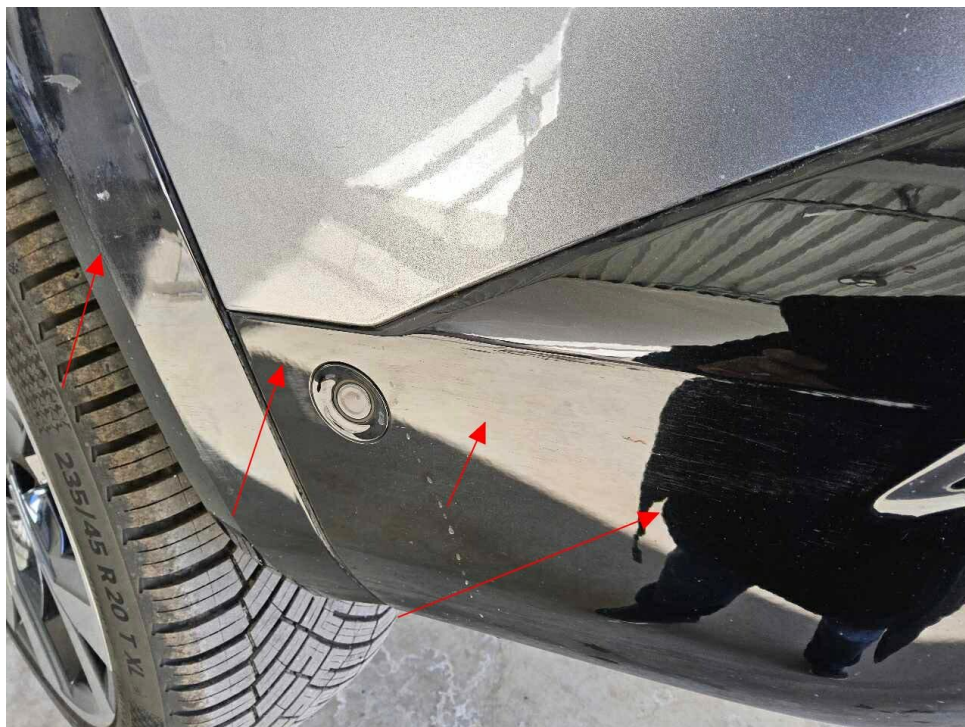


Bild 12 : Anfahrtschaden hinten links



Bild 13 : Stoßfänger vorn angefahren

Zustandsbericht / Minderwertgutachten

Zweitschrift

Vorgang

Auftraggeber Mobilize Financial Services, eine Marke der RCI Banque S.A., Niederlassung
 Deutschland, Jagenbergstr. 1, 41468 Neuss
 Besichtigung 10.02.2026

Bemerkungen

Diese Dienstleistung wurde entsprechend den Vorgaben des Auftraggebers (Kriterien der fairen Fahrzeugbewertung) erstellt. Im Einzelfall können Abweichungen zum DEKRA Standard vorliegen.
 Bei der Lackschichtdickenmessung wurden bei mindestens drei Messungen pro Bauteil Lackschichtdicken von 100 µm bis 170 µm festgestellt.

Es wurde eine optische Überprüfung auf Vorschäden und eine Lackschichtdickenmessung vorgenommen. Die augenscheinliche Überprüfung sowie die Lackschichtdickenmessung ergaben keine Hinweise auf Nachlackierungen, Instandsetzungsarbeiten oder reparierte Vorschäden.

Die vorgefundenen Besichtigungsbedingungen waren ausreichend. Das Fahrzeug / Objekt wurde auf einer Hebebühne von unten besichtigt. Bei der Besichtigung wurde eine Fahrprobe in Verbindung mit einem kurzen Probelauf des Motors durchgeführt.
 Für die Bearbeitung des Vorganges standen folgende Unterlagen zur Verfügung: - Fz-Schein/Zul.Beschein. Teil I
 - Servicescheckheft
 2 Hauptschlüssel vorgelegt.

Fahrzeugdaten

Erstzulassung	29.01.2024	Letzte Zulassung	29.01.2024
Fahrzeugart	Personenkraftwagen	Hersteller	Renault
Typ / Verkaufsbez.	Austral (07.2022->) / Austral 1.3 TCe 160 Mild-Hybrid (EU 6d)	Aufbauart	Geländewagen
Türen	5	Sitzplätze	5
Fahrzeug-Ident.-Nr.	VF1RHN00671737462	HSN / TSN	3333 / BPR
DAT Europa-Code®	017201580110001	DAT Marktindex	DE001 6450
Km-Stand abgelesen	18672	Nächste HU §29 StVZO	01 / 2027
Energiequelle / Kraftstoff	Hybr.Benzin/E	Zylinderanzahl	3 / Hybridantrieb
Leistung (kW)	116	Hubraum (ccm)	1332
Schadstoffklasse:	EURO6;WLTP;AP;PI/CI; M, Antriebsart		Frontantrieb
	N1 I		
Getriebe	Automatik /	Felgen	Leichtmetall
Farbe (Hersteller)	GRIS KQG +NOIR GNE / BIYUY	Polster / Farbe	Stoff / Anthrazit

Es wird unterstellt, dass die Gesamtleistung dem abgelesenen Km-Stand entspricht.

Räder / Reifen

Achse	Reifenbezeichnung	Hersteller/Typ	Art	Profiltiefe
1 links	235 / 45 R 20 100 T	Continental / AllSeasonContact 2 FR	A / O	7 mm
rechts	235 / 45 R 20 100 T	Continental / AllSeasonContact 2 FR	A / O	7 mm
2 links	235 / 45 R 20 100 T	Continental / AllSeasonContact 2 FR	A / O	7 mm
rechts	235 / 45 R 20 100 T	Continental / AllSeasonContact 2 FR	A / O	7 mm
Pannenset	Füllflasche haltbar bis 10 / 2027			

A/ Ganzjahres; /O Original; /F Runflat;

Serienausstattung

Serie: 1-K-Klebeset - SP-Kit, Airbag Beifahrerseite, Airbag Beifahrerseite abschaltbar, Airbag Fahrerseite, Ambiente-Beleuchtung, Anti-Blockier-System (ABS), Antriebsart: Frontantrieb, Ausstattungs-Niveau EA3 (siehe Typenschild B-/C-Säule), Außenausstattung: Esprit Alpine, Außenspiegel elektr. anklappbar, Außenspiegel elektr. verstell- und heizbar, Außenspiegel schwarz lackiert, Blinkleuchten mit Lauflicht vorn und hinten, Dachantenne im Haifischflossen-Design, Dachreling schwarz, Eco Mode (Fahrmodusschalter), Einparkhilfe vorn, hinten und seitlich mit Rückfahrkamera, Einstiegsleisten mit Modell-Schriftzug, Elektr. Bremskraftverteilung, Elektron. Stabilitäts-Programm (ESP), Fahrassistenz-System: Abstandswarner, Fahrassistenz-System: Aktiver Notbrems-Assistent mit Fußgängererkennung, Fahrassistenz-System: Berganfahr-Assistent (HSA), Fahrassistenz-System: Fernlichtassistent, Fahrassistenz-System: Multi-Sense (Fahrmodusschalter), Fahrassistenz-System: Müdigkeitserkennungs-Sensor, Fahrassistenz-System: Sicherheitssystem mit automatischem Notruf (ERA GLONASS / eCall), Fahrassistenz-System: Spurhalteassistent Aktiv, Fahrassistenz-System: Verkehrszeichenerkennung, Fensterheber elektr. mit Einklemmschutz, Fensterheber elektr. mit Impulsgeber, Fensterheber elektrisch vorn + hinten, Geschwindigkeits-Regelanlage (Tempomat), Getriebe Automatik stufenlos - CVT, Heckleuchten LED, Heckleuchten LED mit Moiré-Effekt, Heckscheibe heizbar, Induktionsladeschale für Smartphone, Infotainment-System: OpenR link (12" Touchscreen, Arkamys Auditorium Sound, Navigationssystem mit Google Maps), Innenspiegel mit Abblendautomatik, Innenspiegel rahmenlos, Ionisator zur Luftreinigung, Isofix-Aufnahmen für Kindersitz, Karosserie: 5-türig, Keyless Go, Kinderspiegel (zusätzlicher Innenspiegel für den Fond), Klimaautomatik 2-Zonen mit autom. Umluft-Control, Koffer-/Laderaumboden doppelt, Kombiinstrument digital (12,3 Zoll), Kopf-Airbag-System hinten, Kopf-Airbag-System vorn, Kopfstützen hinten, LM-Felgen 8x20 (Daytona), Lenkrad (Leder), Lenkrad mit Schaltwippen/-tasten, Lenksäule (Lenkrad) höhenverstellbar, Lenksäule (Lenkrad) längsverstellbar, Licht- und Regensensor, Mild-Hybrid 116 kW (Motor 1,3 Ltr. - 116 kW TCE), Mild-Hybrid-Technologie, Mittelkonsole mit Armlehne und Staufach, Motor 1,3 Ltr. - 116 kW TCE Mild-Hybrid, Parkbremse elektrisch mit Auto-Hold-Funktion, Pedale Aluminium, Radstand 2667 mm, Reifen 235/45 R20 ...V, Reifen-Reparaturkit, Reifendruck-Kontrollsystem, Rücksitzbank geteilt/klappbar (1/3-2/3), Schadstoffarm nach Abgasnorm Euro 6d, Schaltpunktanzeige, Scheinwerfer Full-LED, mit adaptivem Kurvenlicht, Schlechtwetter-Licht, LED-Signatur (Pure Vision), Seitenairbag vorn, Seitenairbag vorn mitte (Center-Airbag), Sitz vorn links verstellbar (6-fach), Sitz vorn rechts verstellbar (6-fach), Sitzbezug / Polsterung: Alcantara / Stoff, Sonnenblenden mit Spiegel (beleuchtet), Tagfahrlicht LED, USB-Anschlüsse (Typ C) Mittelkonsole hinten, USB-Anschlüsse (Typ C) Mittelkonsole vorn, Verglasung hinten abgedunkelt (Privacy Glass), Verwendung von Spezialwerkzeug (Kühler Füll- und Diagnosegerät), Warnanlage für Sicherheitsgurte, Zentralverriegelung mit Fernbedienung

Sonderausstattung

Code	Bezeichnung
22707	Frontscheibe heizbar
35506	Heckklappenbetätigung elektrisch
33609	Rücksitzbank verschiebbar
29500	Sitzheizung vorn
11677	Sonderlackierung Dolomit-Grau / Schiefer-Grau Metallic
27300	Mittelarmlehne hinten

Allgemeinzustand und Wartung

Abgesehen von den beschriebenen Schäden/Mängeln weist das Fahrzeug/Objekt einen, bezogen auf Alter und Nutzung, üblichen Gesamtzustand auf.

Wartungsnachweis: vollständig
letzte Wartung: am 21.03.2025 bei Kilometerstand 12.599
nächste Wartung: am 21.03.2026

Nicht akzeptierter Zustand / Ausstehende Reparaturen

Bezeichnung des Schadens / Rep.-Weg

1. Anfahrtschaden hinten links, instandsetzen
(Bild 10, 11, 12)
2. Stoßfänger vorn angefahren, instandsetzen
(Bild 13)

Akzeptierter Zustand / Gebrauchsspuren

Folgende Schäden sind in Anbetracht des Alters, der Laufleistung und dem Einsatzzweck als Gebrauchsspur einzustufen.

Bezeichnung des Schadens

Frontscheibe oberflächige Ausplatzungen,