

Zustandsbericht / Minderwertgutachten

Vorgang

Auftraggeber Mobilize Financial Services, eine Marke der RCI Banque S.A., Niederlassung
 Deutschland, Jagenbergstr. 1, 41468 Neuss
 Besichtigung 20.04.2026

Bemerkungen

Diese Dienstleistung wurde entsprechend den Vorgaben des Auftraggebers (Kriterien der fairen Fahrzeugbewertung) erstellt. Im Einzelfall können Abweichungen zum DEKRA Standard vorliegen.
 Bei der Lackschichtdickenmessung wurden bei mindestens drei Messungen pro Bauteil Lackschichtdicken von 130 µm bis 220 µm festgestellt.
 Es wurde eine optische Überprüfung auf Vorschäden und eine Lackschichtdickenmessung vorgenommen. Die augenscheinliche Überprüfung sowie die Lackschichtdickenmessung ergaben keine Hinweise auf Nachlackierungen, Instandsetzungsarbeiten oder reparierte Vorschäden.
 Das Fahrzeug / Objekt war zum Zeitpunkt der Besichtigung nass, wodurch es nur in eingeschränktem Umfang in Augenschein genommen werden konnte. Das Fahrzeug / Objekt wurde von oben und von unten besichtigt. Bei der Besichtigung wurde eine Fahrprobe in Verbindung mit einem kurzen Probelauf des Motors durchgeführt. Der Fehlerspeicher war zum Besichtigungszeitpunkt nicht ausgelesen. Abgasrelevante Baugruppen wurden messtechnisch nicht überprüft. Folglich wurden Mängel, die nur bei einer Abgasuntersuchung feststellbar sind, nicht berücksichtigt. Im Rahmen der Besichtigung (Sichtprüfung) konnte keine Überprüfung der Batterien bzw. Akkumulatoren zum Elektro-/Hybridantrieb durchgeführt werden. Somit kann auch keine Aussage zur Resthaltbarkeitsdauer dieser Bauteile getroffen werden. Eine Aussage zu evtl. in Kürze anfallenden Instandsetzungskosten ist daher nicht möglich!
 Für die Bearbeitung des Vorganges standen folgende Unterlagen zur Verfügung: - Fz-Schein/Zul.Beschein. Teil I
 2 Hauptschlüssel vorgelegt.

Fahrzeugdaten

Erstzulassung	25.01.2024	Letzte Zulassung	25.01.2024
Fahrzeugart	Personenkraftwagen	Hersteller	Renault
Typ / Verkaufsbez.	Megane E-Tech Electric (02.2022->) / Megane E-Tech EV60 220 Iconic (60 kWh)	Aufbauart	Limousine
Türen	5	Fahrzeug-Ident.-Nr.	VF1RCB00671156878
HSN / TSN	3333 / BPN	DAT Europa-Code®	017201750150001
DAT Marktindex	DE001 6390	Km-Stand abgelesen	13382
Nächste HU §29 StVZO	01 / 2027	Energiequelle / Kraftstoff	Elektro
Leistung (kW)	55	Schadstoffklasse:	2017/1151;WLTP;reine Elektrofz
Antriebsart	Frontantrieb	Getriebe / Gänge	Automatik / 1
Felgen	Leichtmetall	Farbe / Farbe	GRAU KQJ + SCHWARZ
Polster / Farbe	Leder / Schwarz		GNE / BIYWU / Schwarz

Es wird unterstellt, dass die Gesamtleistung dem abgelesenen Km-Stand entspricht.

Räder / Reifen

Achse	Reifenbezeichnung	Hersteller/Typ	Art	Profiltiefe
1 links	215 / 45 R 20 95 T	Goodyear / EfficientGrip Performance FP	S / O	5 mm
rechts	215 / 45 R 20 95 T	Goodyear / EfficientGrip Performance FP	S / O	5 mm
2 links	215 / 45 R 20 95 T	Goodyear / EfficientGrip Performance FP	S / O	5 mm
rechts	215 / 45 R 20 95 T	Goodyear / EfficientGrip Performance FP	S / O	5 mm
Pannenset	Füllflasche haltbar bis 12 / 2028			

S/ Sommer; /O Original;

Serienausstattung

Serie: 1-K-Klebeset - SP-Kit, 2-Farben-Lackierung Metallic, 3-Punkt-Sicherheitsgurt hinten, Airbag Beifahrerseite abschaltbar, Airbag Fahrer-/Beifahrerseite, Ambiente-Beleuchtung, Anti-Blockier-System (ABS), Armaturenbrett Kunstleder, Ausstattungs-Niveau EA4 (siehe Typenschild B-/C-Säule), Ausstattungs-Paket: Harman-Kardon, Außenspiegel elektr. verstell-, heiz- und anklappbar, mit Memory, Außenspiegel elektr. verstellbar, mit Memory, Außenspiegel schwarz hochglänzend, Dachantenne im Hai-fischflossen-Design, Einparkhilfe vorn, hinten und seitlich mit Rückfahrkamera, Elektr. Bremskraftverteilung, Elektromotor 160 kW (cont. 55 kW), Elektron. Stabilitäts-Programm (ESP), Fahrassistenz-System: Abstandswarner, Fahrassistenz-System: Aktiver Notbrems-Assistent, Fahrassistenz-System: Berganfahr-Assistent (HSA), Fahrassistenz-System: Fernlichtassistent, Fahrassistenz-System: Fußgängererkennung, Fahrassistenz-System: Multi-Sense (Fahrmoduswechsler), Fahrassistenz-System: Müdigkeitserkennungs-Sensor, Fahrassistenz-System: Querverkehrs-Assistent, Fahrassistenz-System: Sicherheitssystem mit automatischem Notruf (ERA GLONASS / eCall), Fahrassistenz-System: Spurhalteassistent Aktiv, Fahrassistenz-System: Verkehrszeichenerkennung mit Geschwindigkeits-Warnanzeige, Fensterheber elektr. mit Einklemmschutz, Fensterheber elektr. mit Impulsgeber, Geräuschsimulator (Außensound), Geschwindigkeits-Regelanlage (Tempomat) mit Verkehrszeichenerkennung und Geschwindigkeits-Warnanlage, Getriebe für Elektrofahrzeug, HV-Batterie 60 kWh, Heckscheibe heizbar, Induktionsladeschale für Smartphone, Innenausstattung: Kunstleder, schwarz, Innenspiegel mit Ablendautomatik, Isofix-Aufnahmen für Kindersitz, Karosserie: 5-türig, Klimaautomatik 2-Zonen mit autom. Umluft-Control, Kombiinstrument digital, Kopfstützen hinten, LM-Felgen 7x20 (Enos), Ladekabel mit Typ2/Typ2 (Mode 3), Ladevorrichtung On-Board-Lader 11 kW, Lenkrad (Leder), Lenkrad heizbar, Lenkrad mit Schaltwippen/-tasten, Licht- und Regensensor, Mittelarmlehne vorn mit Ablagefach, Mittelkonsole mit Ablagefach, Nebelscheinwerfer, Reifen 215/45 R20 ..T, Reifen-Reparaturkit, Reifendruck-Kontrollsystem, Rücksitzbank geteilt/klappbar (1/3-2/3), Scheinwerfer Full-LED, mit adaptivem Kurvenlicht, Schlechtwetter-Licht, LED-Signatur (Pure Vision), Schnellladefunktion 22 kW (AC), Seitenairbag vorn, Sitzbezug / Polsterung: Leder, Sitze vorn elektr. verstellbar (mit Memory), Sitzheizung vorn, Stoßfänger mit goldenen Akzenten, Tagfahrlicht LED, USB-Anschlüsse (Typ C) Mittelkonsole hinten, USB-Anschlüsse (Typ C) Mittelkonsole vorn, Verglasung hinten stark abgedunkelt, Warnanlage für Sicherheitsgurte, Wärmepumpe für Heizungs-/Klimaanlage, Zentralverriegelung / Startanlage Handsfree Entry & Drive, Zentralverriegelung mit Fernbedienung

Allgemeinzustand und Wartung

Abgesehen von den beschriebenen Schäden/Mängeln weist das Fahrzeug/Objekt einen, bezogen auf Alter und Nutzung, üblichen Gesamtzustand auf.

Wartungsnachweis: vollständig
 letzte Wartung: am 18.03.2026 bei Kilometerstand 12.253

Akzeptierter Zustand / Gebrauchsspuren

Das Fahrzeug weist dem Alter, der Laufleistung und dem Einsatzzweck entsprechende Gebrauchsspuren auf.



Bild 1 : Diagonal von vorn links



Bild 2 : Diagonal von vorn rechts



Bild 3 : Diagonal von hinten rechts



Bild 4 : Diagonal von hinten links



Bild 5 : Innenraum vorne



Bild 6 : Kombiinstrument (betriebsbereit) mit Kilometerstand

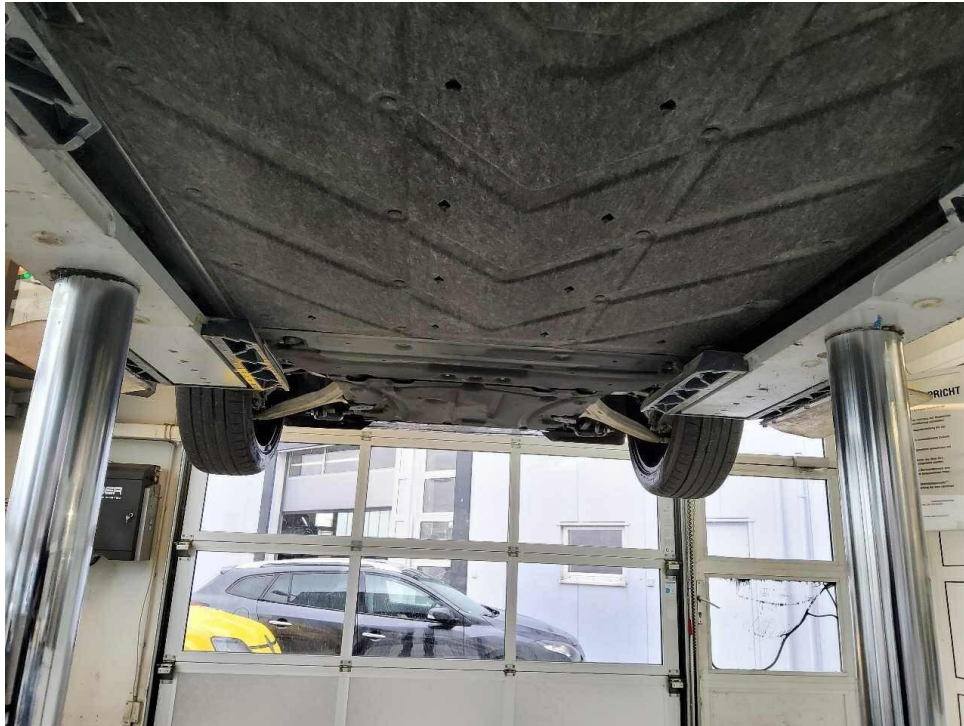


Bild 9 : Unterboden



Bild 10 : Ladekabel