

PEUGEOT 208

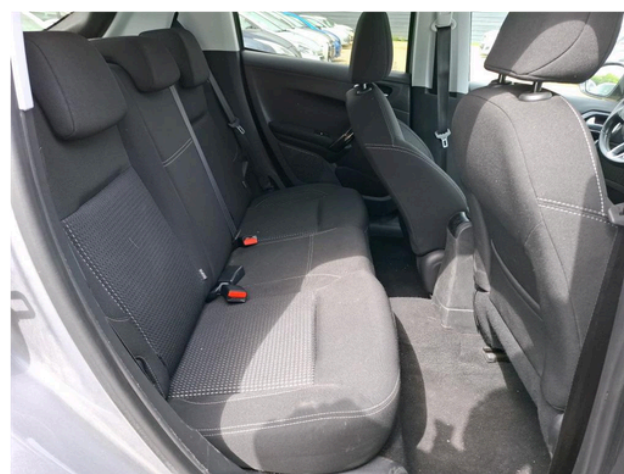
Information véhicule

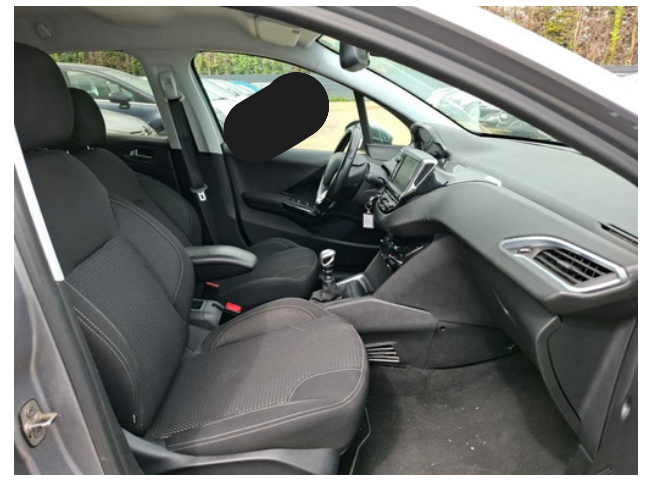
Marque:	PEUGEOT	Plaque d'immatriculation:	
Boîte de vitesses:	MAN 6 VIT	Couleur de la carrosserie:	
Modèle:	208	NIV:	VF3CCHNPSKT010596
Type de carburant:	Essence	Puissance:	81 kW
Version:	208 FL E110 ALL BUS	Première immatriculation	02/10/2019
Kilométrage:	118350 km	Nombre de portes:	

Résumé des dommages

Arrière	2
Avant	3
Droite	4
Gauche	3
Intérieur	3
Roues	4

Photos commerciales





Options selon l'inspecteur

Aucune Information trouvé

Dommmages

Aile ARD

Bosse(s)
LI - Réparer et peindre (complet)
Droite



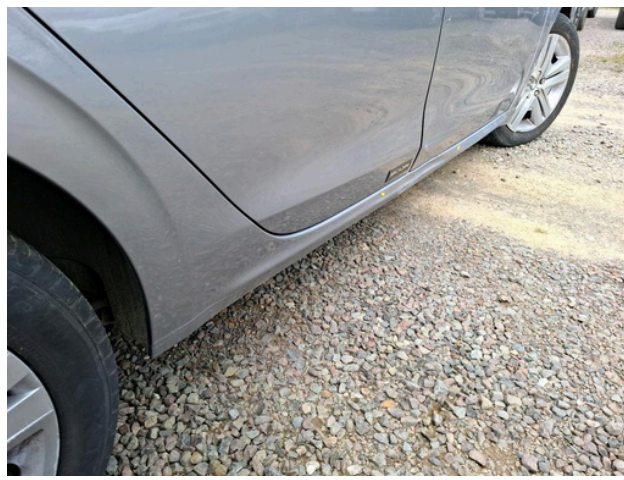
Aile ARG

Bosse(s)
LI - Réparer et peindre (complet)
Gauche



Bas de caisse ext D

Bosse(s)
LI - Réparer et peindre (complet)
Droite



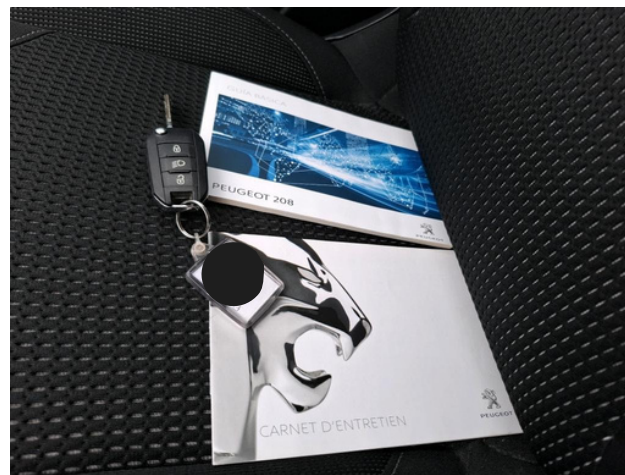
Capot

Eclat(s)
Peindre
Avant



Clef de contact TC

Manque
Réparer/rempl. (montant forfaitaire)
Intérieur



Coffre / hayon

Bosse(s)
LI - Réparer et peindre (complet)
Arrière



Enjoliveur de roue ARD

Cassé
E - Remplacer
Roues



Enjoliveur de roue AVD

Cassé
E - Remplacer
Roues



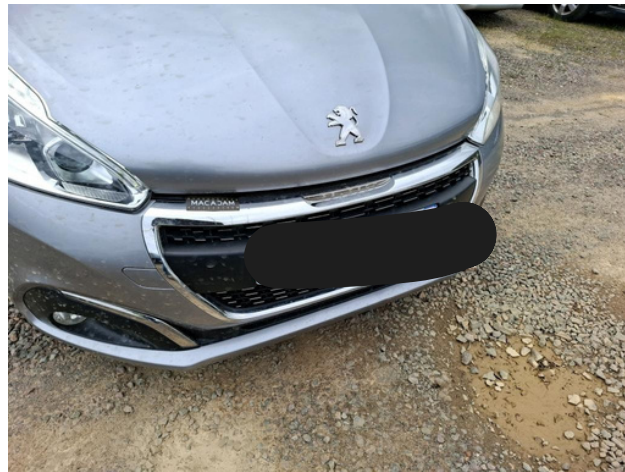
Joint de porte AVG

Déchirure
E - Remplacer
Intérieur



Moulure de pare-chocs AV

Cassé
E - Remplacer
Avant



Pare-chocs AR

Griffe(s)
Peindre
Arrière



Pare-chocs AV

Déformé / Forcé
LI - Réparer et peindre (complet)
Avant



Pneu ARD
Hors tolérance
E - Remplacer
Roues



Pneu AVD
Hors tolérance
E - Remplacer
Roues



Porte ARD
Bosse(s)
LI - Réparer et peindre (complet)
Droite



Porte ARG
Bosse(s)
Acceptable
Gauche



Porte AVD
Bosse(s)
LI - Réparer et peindre (complet)
Droite



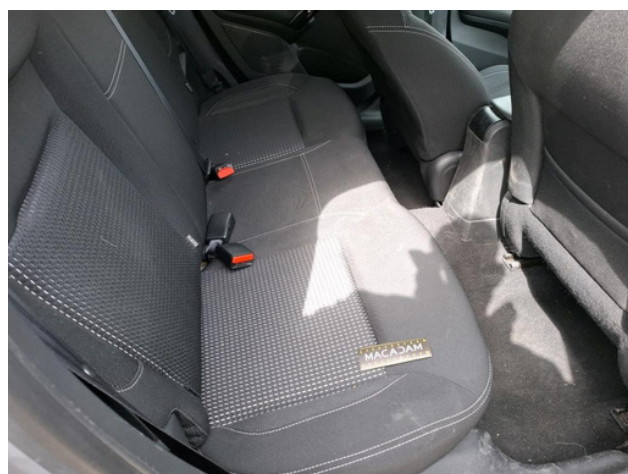
Porte AVG

Griffe(s)
Peindre
Gauche



Revêtement assise AR

Tache
Nettoyer
Intérieur



Pneus

Avant Gauche

Eté

195/55/16/87/V

Autre

4,4 mm

Avant Droite

Eté

195/55/16/87/V

Autre

3,8 mm

Arrière Gauche

Eté

195/55/16/87/V

Autre

5,2 mm

Arrière Droite

Eté

195/55/16/87/V

Autre

3,1 mm

Contrôles

Cache bagages

Certificat immatriculation (original)

Cric

Moteur fonctionnant

Nbre clés télécommandes

Nbre sièges

Nombre appuis-têtes

Type de jantes (montées)

Oui Catégorie

Non Certificat immatriculation (original)

Oui Manuel d'utilisation

Oui Nature de peinture

1 Nbre clés total

5 Niveau carburant

5 Roue de secours

Tôle

Vehicule particulier

N/A

Oui

Metallisé

1

75

Oui

Détails du NIV

Accoudoir central AV	Aide au stationnement AR	Air conditionné automatique bi-zone
Airbags frontaux conducteur et passager	Airbags latéraux	Airbags rideaux
Antiblocage de roues ABS	Appuie-tête AR virgule	Assistance au freinage d'urgence (AFU)
Boîte à gants ventilée	Calandre Equalizer marquage 3D chromé	Contrôle dynamique de stabilité ESP
Coques de rétroviseurs extérieurs Chrome Brillant	Détection de sous gonflage	Dossier de banquette AR rabattable et fractionnable 1/3-2/3
Encadrement de vitres latérales chromé	Enjoliveurs 16" de Style ZIRCONIUM	Fonction "Mirror Screen"
Hill Assist	Lève-vitres AV et AR électriques impulsionnels	Pack Maintenance - Monitoring (avec Peugeot Connect SOS et Assistance) - Contrat de 10 ans
Pack Visibilité	Peinture métallisée	Peugeot Connect
PEUGEOT i-Cockpit Poste de pilotage innovant associant combiné tête haute, volant compact et grand écran tactile	Projecteurs antibrouillard AV avec fonction cornering	Régulateur et limiteur de vitesse
Répartiteur Electronique de Freinage (REF)	Rétroviseurs électriques chauffants, rabattables	Roue de secours Tôle
Sellerie maille 3D Techmat Mistral avec surpiquûres Gris Zéphyr	Vitrage AR surteinté	Volant Cuir pleine fleur

Informations sur le contenu et la portée du rapport d'inspection :

L'évaluation est basée sur les normes de vente spécifiées par le client.

Les dommages d'utilisation acceptables selon les normes de vente ne sont pas toujours documentés dans ce rapport d'état.

Les méthodes de réparation spécifiées et/ou les temps de réparation qui en résultent ont été déterminés en tenant compte des méthodes de réparation industrielles modernes.

Le vendeur doit évaluer les coûts de réparation individuels.

L'inspection a été effectuée sans démontage. Macadam ne peut être tenu responsable de toute information manquante. Pour plus d'informations, veuillez contacter le vendeur.