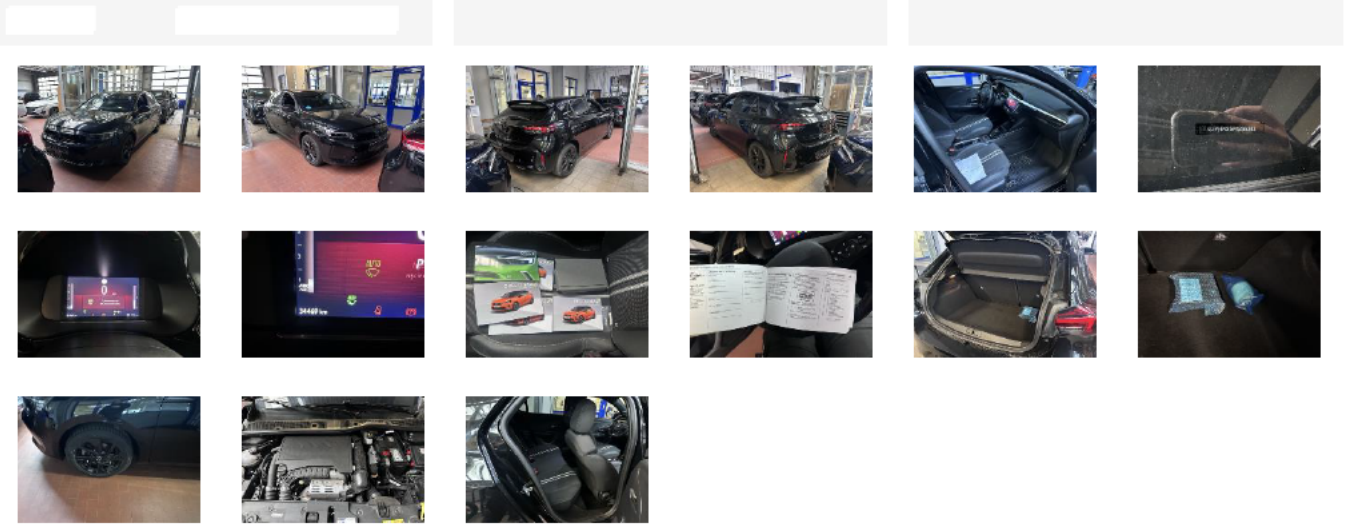


Fahrzeugdetails

Fahrgestell-Nr.	VXKUPHNSS P4286393	Erstzulassung	25.01.2024	Außenfarbe	Unbekannt
Hersteller	OPEL	Kennzeichen		Laufleistung	34 469 km
Modell	CORSA 1.2 Direct Inj Turbo 96kW GS Auto	Fahrzeugzustand	Beschädigtes Fahrzeug		
Vorschaden vorhanden	Unbekannt	Höhe Vorschaden netto	-	Vorschaden kommentar	



Lose Teile

Nothilfekit Reserverad	✓
Hutablage	✓
Bedienungsanleitung Radio	✓

Fahrzeugdokumente / Schlüssel

Betriebsanleitung	✓
Serviceheft	✓
Bordmappe komplett	✓
Ersatzschlüssel	✓
Schlüssel	✓
Inspektion	✗

Reifen



195/55/16 V Ganzjahresreifen 5.0 mm Rovelo

195/55/16 V Ganzjahresreifen 5.0 mm Rovelo

Goodyear 195/55/16 H Ganzjahresreifen 5.0 mm

Goodyear 195/55/16 H Ganzjahresreifen 5.0 mm

Außenschäden

3	Bauteil	Stoßfänger	Reparaturzeit	-	Teilekosten	-
	Position	Vorne	Reparaturkosten	-	Nettokosten	-
	Beschreibung	Kratzer	Lackierungszeit	-		
	Anmerkungen		Lackierungskosten	-		
			Pauschale	-		

4	Bauteil	Motorhaube	Reparaturzeit	-	Teilekosten	-
	Position	Vorne	Reparaturkosten	-	Nettokosten	-
	Beschreibung	Kratzer	Lackierungszeit	-		
	Anmerkungen		- Lackierungskosten	-		
			Pauschale	-		
5	Bauteil	Windschutzscheibe	Reparaturzeit	-	Teilekosten	-
	Position	Vorne	Reparaturkosten	-	Nettokosten	-
	Beschreibung	Steinschlag	Lackierungszeit	-		
	Anmerkungen		- Lackierungskosten	-		
			Pauschale	-		

Sonstiges

1		Bauteil	Inspektion	Reparaturzeit	-	Teilekosten	250,00€
		Position		- Reparaturkosten	-	Nettokosten	250,00€
		Beschreibung	Fehlt	Lackierungszeit	-		
		Anmerkungen		- Lackierungskosten	-		
				Pauschale	-		
2		Bauteil	2. Inspektion	Reparaturzeit	-	Teilekosten	250,00€
		Position		- Reparaturkosten	-	Nettokosten	250,00€
		Beschreibung	Fehlt	Lackierungszeit	-		
		Anmerkungen		- Lackierungskosten	-		
				Pauschale	-		