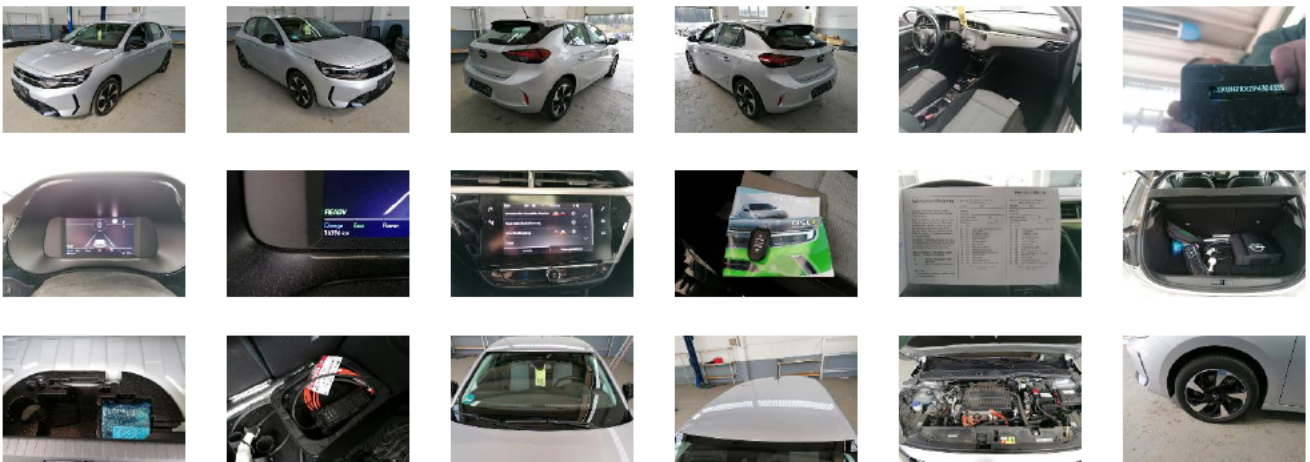


Fahrzeugdetails

Fahrgestell-Nr.	VXKUHZKXZ P4304555	Erstzulassung	22.12.2023	Außenfarbe	Unbekannt
Hersteller	OPEL	Kennzeichen		Laufleistung	36 396 km
Modell	CORSA 100 KW	Fahrzeugzustand	Beschädigtes Fahrzeug		
Vorschaden vorhanden	Unbekannt	Höhe Vorschaden netto	-	Vorschaden kommentar	

Auftragsdaten

Lagerplatz



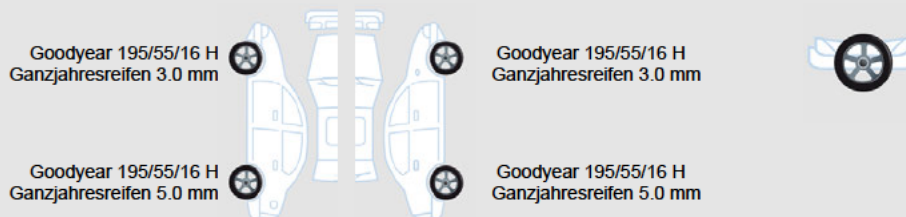
Lose Teile

Nothilfekit Reserverad	✓
Hutablage	✓


Fahrzeugdokumente / Schlüssel

Serviceheft	✓
Bordmappe komplett	✓
Schlüssel	✓
Schlüssel mit Fernbedienung	✓
Ladekabel Schuko-Steckdose	✓
Ladekabel Starkstrom-Steckdose	✓
Ersatzschlüssel	✗
Inspektion	✗

Reifen



Außenschäden

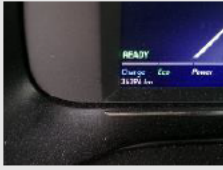
 <p>1</p>	Bauteil	Stoßfänger	Reparaturzeit	-	Teilekosten	150,00€
	Position	Hinten	Reparaturkosten	-	Nettokosten	127,50€
	Beschreibung	Kratzer	Lackierungszeit	-		
	Anmerkungen	-	Lackierungskosten	-		
			Pauschale	150,00€		

2		Bauteil	Heckklappe / Hecktür	Reparaturzeit	-	Teilekosten	-
		Position		- Reparaturkosten	-	Nettokosten	80,00€
		Beschreibung	Delle	Lackierungszeit	-		
		Anmerkungen		- Lackierungskosten	-		
				Pauschale	80,00€		
3		Bauteil	Dach	Reparaturzeit	-	Teilekosten	-
		Position		- Reparaturkosten	-	Nettokosten	80,00€
		Beschreibung	Delle	Lackierungszeit	-		
		Anmerkungen		- Lackierungskosten	-		
				Pauschale	80,00€		

Innenschäden

4		Bauteil	Türverkleidung	Reparaturzeit	-	Teilekosten	-
		Position	Hinten Rechts	- Reparaturkosten	-	Nettokosten	50,00€
		Beschreibung	Kratzer	Lackierungszeit	-		
		Anmerkungen		- Lackierungskosten	-		
				Pauschale	50,00€		
5		Bauteil	Ersatzschlüssel	Reparaturzeit	0,50	Teilekosten	247,85€
		Position		- Reparaturkosten	35,00€	Nettokosten	240,42€
		Beschreibung	Fehlt	Lackierungszeit	-		
		Anmerkungen		- Lackierungskosten	-		
				Pauschale	-		

Sonstiges

6		Bauteil	Inspektion	Reparaturzeit	-	Teilekosten	200,00€
		Position		- Reparaturkosten	-	Nettokosten	200,00€
		Beschreibung	Fehlt	Lackierungszeit	-		
		Anmerkungen		- Lackierungskosten	-		
				Pauschale	-		

Geschätzte Reparaturkosten

Gesamt netto	777,92€
---------------------	----------------