



Bild 1 : Diagonal vorn links



Bild 2 : Diagonal vorn rechts

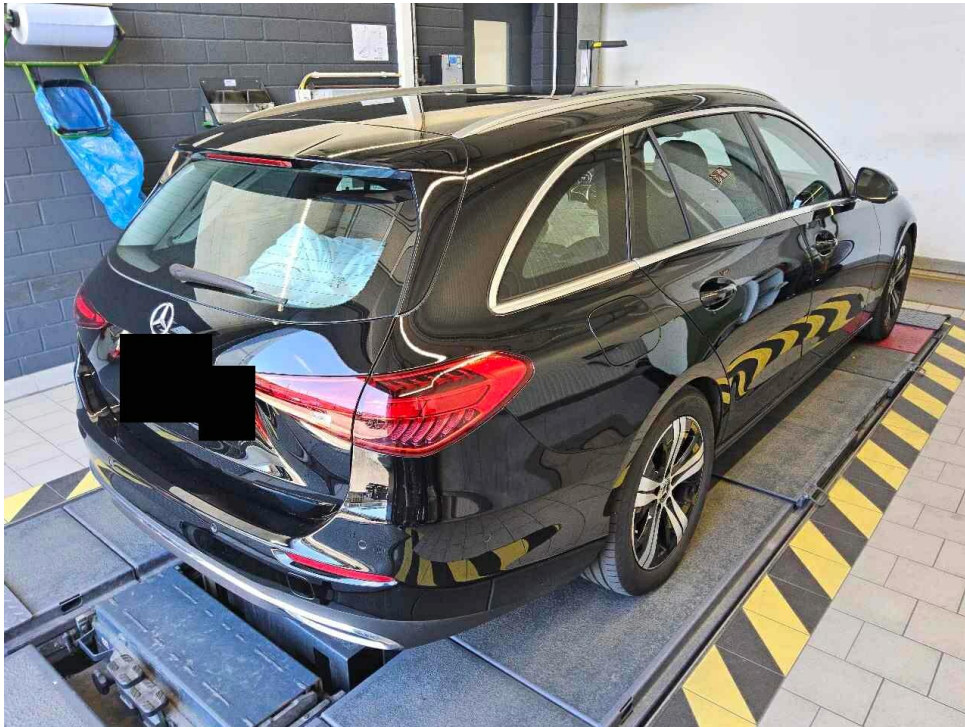


Bild 3 : Diagonal hinten rechts

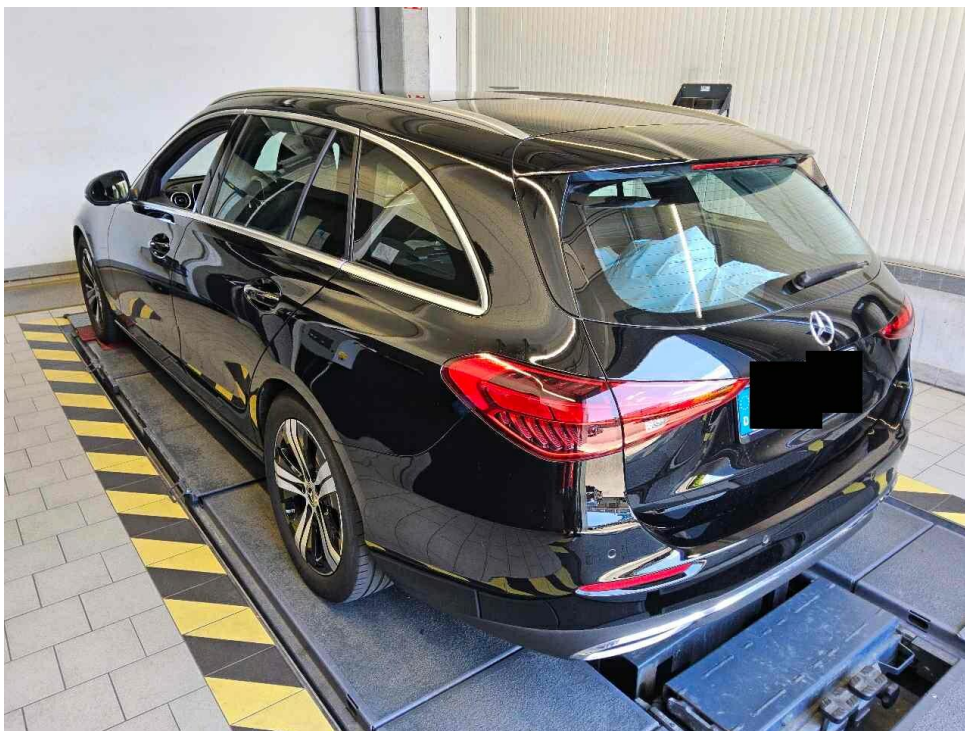


Bild 4 : Diagonal hinten links



Bild 5 : Fahrzeugunterseite

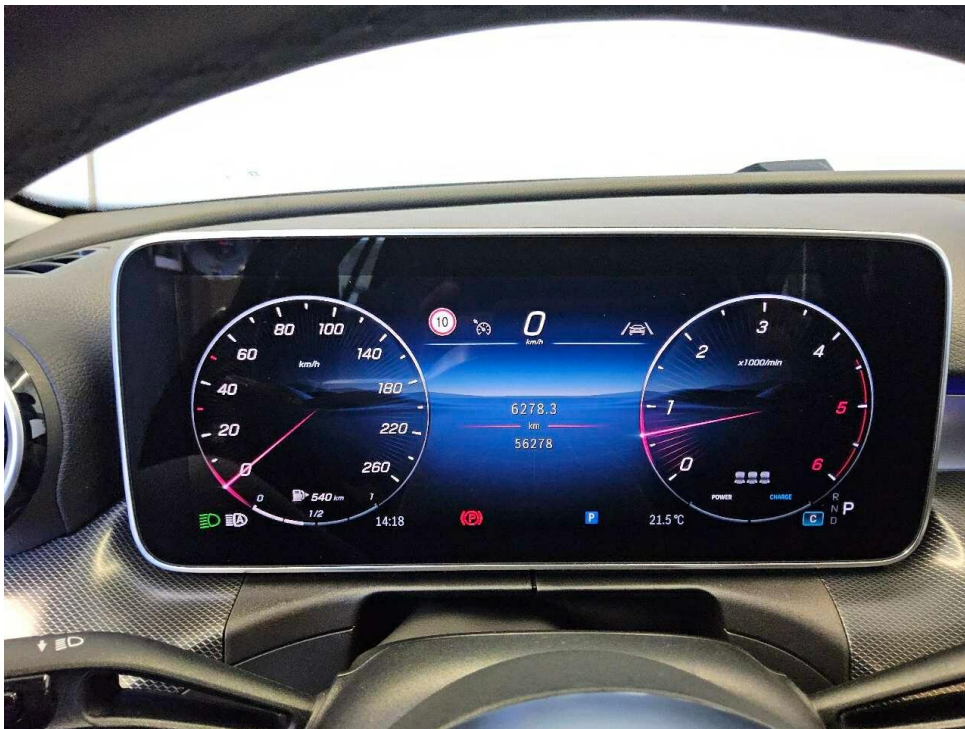


Bild 6 : Kombiinstrument (betriebsbereit) mit Km-Stand

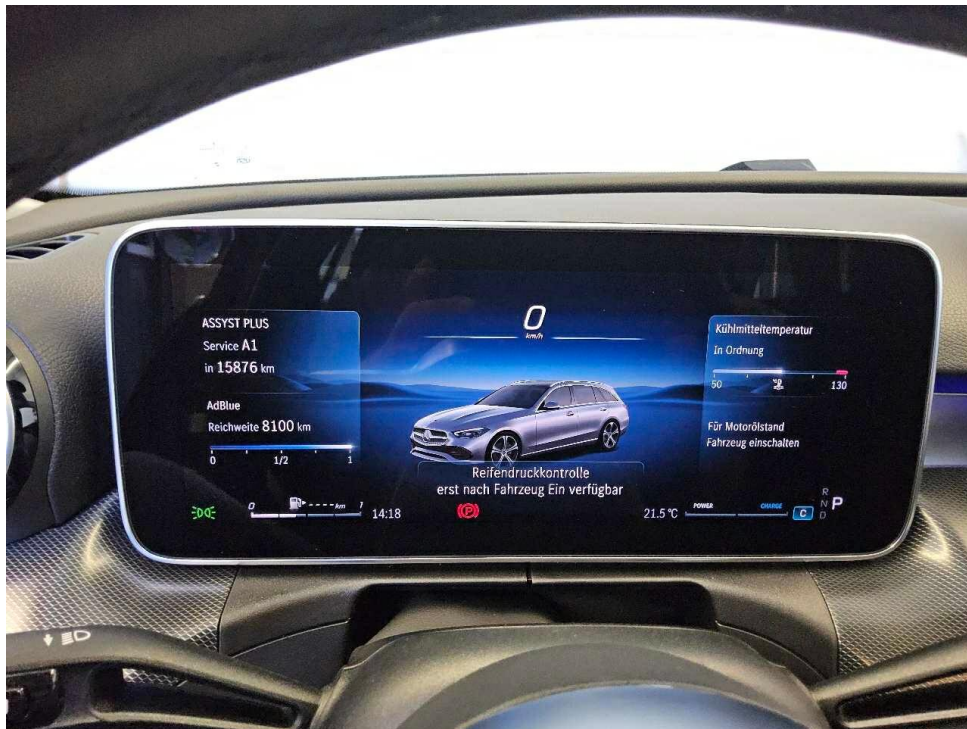


Bild 7 : Serviceintervallanzeige



Bild 8 : Durch geöffnete Fahrertüre: Fahrersitz, Armaturenbrett und Schalthebel



Bild 9 : Durch geöffnete hintere Tür: Rücksitzbank



Bild 10 : Mittelkonsole (Radio/Navi eingeschaltet)



Bild 11 : Serviceheft letzter Eintrag, alle Fahrzeugschlüssel, Bordmappe

März		5 12	7 14 2	22 23
1 8 15 22 29	6 13 20 27	7 14 21 28	1 8 15 22 29	
16 23 30	7 14 21 28	1 8 15 22 29	2 9 16 23 30	
	7 14 21 28	7 14 21 28	18 19 20 21 22	
teil I	8	14.11.2024	21	2222
	J	M1		AC
	E	W1KAH0DB9SF171117		6
	01	MERCEDES-BENZ		
		R2CS		
		H20ATO		
		CZAA050A		
	D.3	C 200 D		
		MERCEDES-BENZ		
		Fz.z. Pers.bef.b. 8 Spl.		
		Kombilimousine		
	V.9	715/2007*2023/443EA		
	14	EURO6;WLTP;EA;PI/CI;M, N1, N2		
	P.3	Hybr. Diesel/E		
	10	0010	36EA	1993
	22	P.4:3200-4400*7.2/8.2:+105 B.ANH.BETR.*FZ IST BEI WERKSSEIT		
		IG MONTIERT.AHK U.ESP M.SPEZ.FAHRDYN.STABI.SYST.F.ANH.BETR.		
		F.TEMPO 100 KM/H GEM.5.AEND.VO.Z.9.AUSN.VO.Z.STVO AUSGESTAT		
		TET*		
		2	1	120/3200
		4793 - 4793	1900 - 1900	
		1491 - 1491	1845 - 1845	
		75		
		125	2400	2400
		1130	1320	-
		1130	1320	-
		74	3300	68
		1800	750	5
		225/50 R17 94Y		
		225/50 R17 94Y		
		-		
		Schwarz/	9/	
		e1*2018/858*00017*11		
		08.05.2024	K16	HD756245

Bild 12 : ZLB Teil 1 (ohne Halterdaten)



Bild 13 : 2. Radsatz

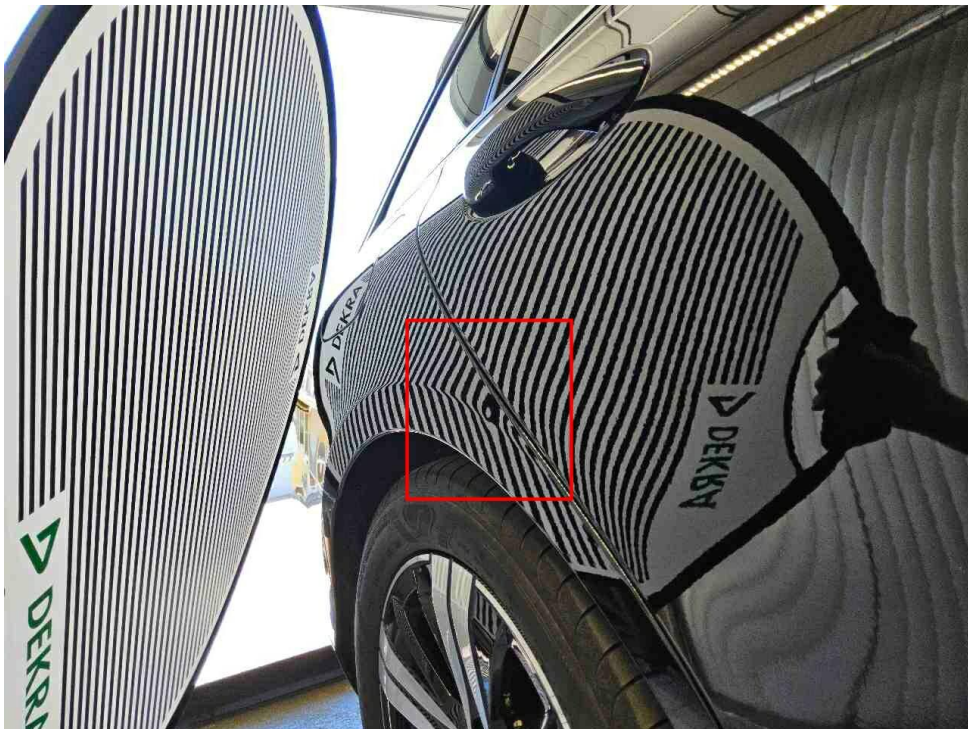


Bild 14 : Seitenwand rechts, eingedellt

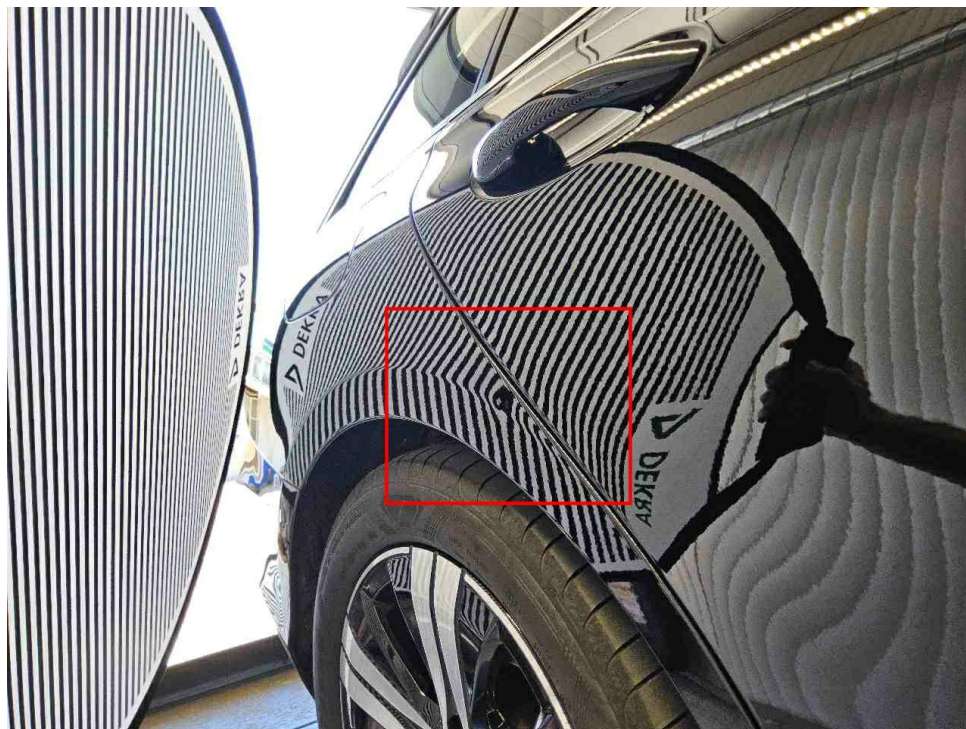


Bild 15 : Seitenwand rechts, eingedellt

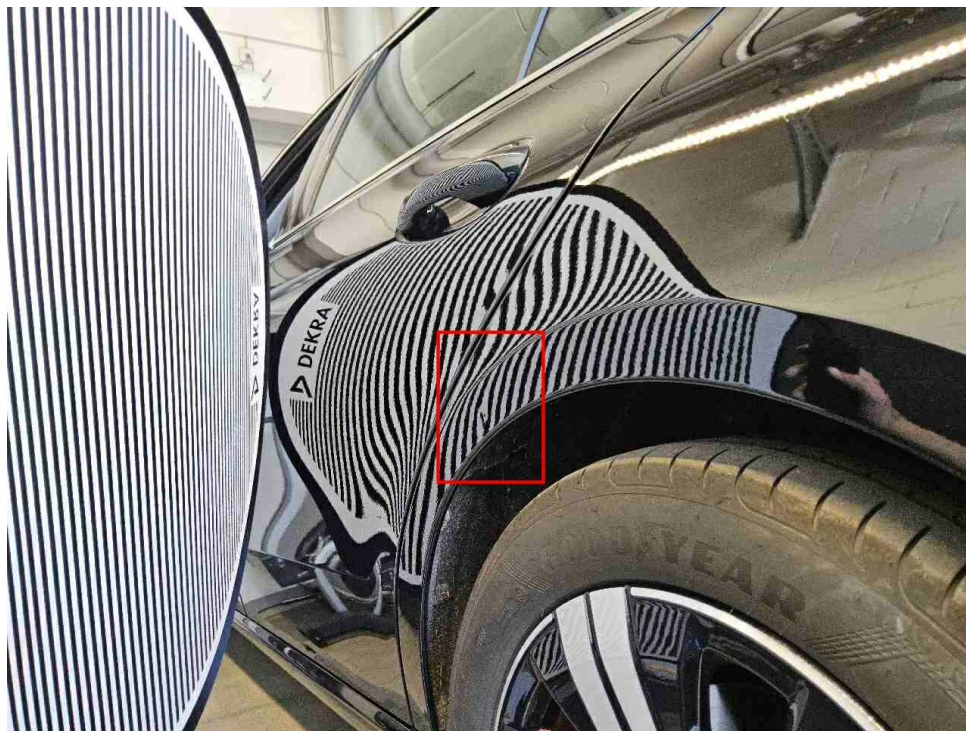


Bild 16 : Seitenwand links, eingedellt



Bild 17 : Seitenwand links, eingedellt



Bild 18 : Stoßfänger vorne unterhalb, zerkratzt



Bild 19 : Stoßfänger vorne unterhalb, zerkratzt

MOBILITY CONCEPT

LVV Nr 467246
Hersteller Mercedes-Benz
Model C-Class
Variante Avantgarde Line C 200 D MHEV
Listenpreis 48.945,00
VIN W1KAH0DB9SF171117
Erstzulassungsdatum 1.11.2024
Kennzeichen K CC1654

Schadensfälle der int. Belegnummer:

19.06.2026

Schadennummer	Unfalldatum	Beschädigung	Schadenhöhe in EUR
----------------------	--------------------	---------------------	-------------------------------

- Seite 1 von 1 -

Zustandsbericht / Minderwertgutachten

Vorgang

Auftraggeber
Besichtigung

Mobility Concept GmbH, Grünwalder Weg 34, 82041 Oberhaching
15.06.2026

Bemerkungen

Diese Dienstleistung wurde entsprechend den Vorgaben des Auftraggebers (Kriterien der fairen Fahrzeugbewertung) erstellt. Im Einzelfall können Abweichungen zum DEKRA Standard vorliegen.

Bei der Lackschichtdickenmessung wurden bei mindestens drei Messungen pro Bauteil Lackschichtdicken von 100 µm bis 120 µm festgestellt.

Es wurde eine optische Überprüfung auf Vorschäden und eine Lackschichtdickenmessung vorgenommen. Die augenscheinliche Überprüfung sowie die Lackschichtdickenmessung ergaben keine Hinweise auf Nachlackierungen, Instandsetzungsarbeiten oder reparierte Vorschäden.

Die vorgefundenen Besichtigungsbedingungen waren ausreichend. Das Fahrzeug / Objekt wurde von oben und auf einer Hebebühne von unten besichtigt. Im Rahmen der Fahrzeug / Objektbesichtigung wurde ein Probelauf des Motors durchgeführt. Abgasrelevante Baugruppen wurden messtechnisch nicht überprüft. Folglich wurden Mängel, die nur bei einer Abgasuntersuchung feststellbar sind, nicht berücksichtigt.

Für die Bearbeitung des Vorganges standen folgende Unterlagen zur Verfügung: - Fz-Schein/Zul.Beschein. Teil I
2 Hauptschlüssel, 0 Nebenschlüssel vorgelegt.

Fahrzeugdaten

Erstzulassung	14.11.2024	Letzte Zulassung	14.11.2024
Fahrzeugart	PKW	Hersteller	MERCEDES-BENZ
Typ / Verkaufsbez.	C 200 d T 9G-TRONIC Avantgarde Advanced	Aufbauart	Kombi
Türen	5	Sitzplätze	5
Fahrzeug-Ident.-Nr.	W1KAH0DB9SF171117	HSN / TSN	2222 / BDF
Schlüssel-Nr.	10082178	Km-Stand abgelesen	56278
Nächste HU §29 StVZO	11 / 2027	Energiequelle / Kraftstoff	Hybr.Diesel/E
Zylinderanzahl	4 / Reihenmotor	Leistung (kW)	120
Hubraum (ccm)	1993	Schadstoffklasse:	EURO6;WLTP;EA;PI/CI;M, N1, N2
Antriebsart	Heckantrieb	Getriebe	Automatik /
Felgen	Leichtmetall	Farbe	Schwarz / Uni
Polster / Farbe	Stoff / Grau		

Es wird unterstellt, dass die Gesamtleistung dem abgelesenen Km-Stand entspricht.

Räder / Reifen

Achse	Reifenbezeichnung	Hersteller/Typ	Art	Profiltiefe
1 links	225 / 50 R 17 94 Y	Goodyear / Eagle F1 Asymmetric 5 MO	S /O	4 mm
rechts	225 / 50 R 17 94 Y	Goodyear / Eagle F1 Asymmetric 5 MO	S /O	4 mm
2 links	225 / 50 R 17 94 Y	Goodyear / Eagle F1 Asymmetric 5 MO	S /O	4 mm
rechts	225 / 50 R 17 94 Y	Goodyear / Eagle F1 Asymmetric 5 MO	S /O	4 mm
Pannenset	Füllflasche haltbar bis 31.08.2029			

S/ Sommer; /O Original; /F Runflat;

zusätzlicher Reifensatz

Reifenbezeichnung	Hersteller/Typ	Art	Profiltiefe
225 / 50 R 17 98 H	Pirelli / Winter Sottozero 3 MO FSL	W /O	7 mm
225 / 50 R 17 98 H	Pirelli / Winter Sottozero 3 MO FSL	W /O	7 mm
225 / 50 R 17 98 H	Pirelli / Winter Sottozero 3 MO FSL	W /O	5 mm
225 / 50 R 17 98 H	Pirelli / Winter Sottozero 3 MO FSL	W /O	5 mm

W/ Winter; /O Original;

Felgen: Leichtmetall

Serienausstattung

Serie: ATTENTION ASSIST (der Aufmerksamkeitsassistent), Adaptiver Fernlicht-Assistent, Airbag für Fahrer und Beifahrer, Airbag: Automatische Beifahrerairbag-Abschaltung, Airbag: Mittenairbag, Airbag: Sidebag für Fahrer und Beifahrer, Airbag: Windowbag für Fahrer und Beifahrer, Ambientebeleuchtung mit 64 Lichtfarben, Außenspiegel links und rechts beheizt und elektrisch einstellbar, Basisdienste, Bremsassistent, aktiv, DYNAMIC SELECT, Dachreling in poliertem Aluminium, Dieselpartikelfilter, Doppelcupholder vorne, EASY-PACK-Heckklappe, Elektronisches Stabilitäts-Programm (ESP), Fahrer-Display, Fahrwerk: AGILITY CONTROL Fahrwerk mit selektivem Dämpfungssystem mit Tieferlegung, Fensterheber elektrisch 4fach, Fingerabdruck Scanner, Fußmatten Velours, Geschwindigkeitslimit-Assistent, Getriebe: Automatik 9-Gang, 9G-TRONIC, Heckscheibenwischer, Heibare Heckscheibe, ISOFIX Kindersitzbefestigung mit TopTether im Fond, Innenhimmel Stoff kristallgrau, KEYLESS-GO Start-Funktion, Kindersicherung mechanisch für die Fondtüren, Klimatisierungsautomatik THERMATIC mit 2 Klimazonen, Kopfstützen hinten (3), Kopfstützen vorn, Kraftstofftank mit größerem Volumen 66 l, LED High Performance-Scheinwerfer, Lackierung: Uni, Laderaumabdeckung inklusive EASY-PACK Sicherheitsnetz, Lenkrad: Multifunktions-Sportlenkrad in Leder, Mercedes-Benz Notrufsystem, Mittelkonsole in Schwarz hochglänzend, Navigation: MBUX Navigation Premium, Paket: Ablage, Paket: Avantgarde Advanced, Paket: Innenraumlichtpaket, Paket: Kofferraumkomfort, Paket: Park-Paket mit Rückfahrkamera, Paket: Sitzkomfort, Paket: Spiegelpaket, Paket: USB, Polster: Ledernachbildung ARTICO/Stoff, Radio: Erweiterte Funktionen MBUX, Radio: MBUX Multimediasystem, Radiozubehör: Digitales Radio (DAB), Radiozubehör: Kommunikationsmodul (LTE) für die Nutzung von Mercedes me connect Diensten, Radiozubehör: Zentral-Display, Reifendruckkontrolle (RDK), Remote Services, Räder: 43,2 cm (17") Leichtmetallräder im 5-Speichen-Design, Scheibenwischer mit Regensensor, Servolenkung, Sitze: Sitzheizung für Fahrer und Beifahrer, Sitze: Sitzlehnen im Fond klappbar, Spurhalte-Assistent, aktiv, TIREFIT mit Reifenfüllkompressor, Telefon-Zubehör: Kabelloses Ladesystem für mobile Endgeräte, Telefon-Zubehör: Smartphone Integration, Tempomat, Volldigitales Instrumenten-Display, Vorrüstung für digitale Schlüsselübergabe, Warnweste für Fahrer, Wegfahrsperrung elektronisch, Zentralverriegelung mit Fernbedienung, Zierelemente Rautenoptik silbergrau

Sonderausstattung

Code	Bezeichnung
PAV	Paket: Winterpaket
652	Räder: Sommerkomplett-Räder ab Werk montiert
260	Wegfall Typkennzeichen auf Kofferraumdeckel

Allgemeinzustand und Wartung

Abgesehen von den beschriebenen Schäden/Mängeln weist das Fahrzeug/Objekt einen, bezogen auf Alter und Nutzung, üblichen Gesamtzustand auf.

Wartungsnachweis: digital
bis Wartung verbleiben: 15.876 km (zum Besichtigungszeitpunkt)

Nicht akzeptierter Zustand / Ausstehende Reparaturen

Bezeichnung des Schadens / Rep.-Weg

1. Seitenwand rechts, eingedellt, drücken
(Bild 14, 15)
2. Seitenwand links, eingedellt, drücken
(Bild 16, 17)

Akzeptierter Zustand / Gebrauchsspuren

Folgende Schäden sind in Anbetracht des Alters, der Laufleistung und dem Einsatzzweck als Gebrauchsspur einzustufen.

Bezeichnung des Schadens

Stoßfänger vorne unterhalb, zerkratzt, (Bild 18, 19)