

GKK Gutachten GmbH  
 Theodorstr. 180, 40472 Düsseldorf

Raiffeisen-Impuls Fuhrparkmanagement  
 GmbH & Co. KG

GKK Gutachten GmbH

Theodorstr. 180  
 40472 Düsseldorf

Tel.: 0211 6878060  
 www.gkk-gutachten.de  
 Email: info@gkk-gutachten.de

## Wertgutachten



### Vorgang

<b>Ihr Auftrag vom</b>	21.05.2026 durch Raiffeisen-Impuls Fuhrparkmanagement GmbH & Co. KG
<b>Besichtigungsort</b>	36272 Niederaula, Industriestraße 11
<b>Besichtigungsdatum</b>	08.06.2026
<b>Referenznummern</b>	0002062744

### Fahrzeugdaten / Technische Daten

**Fahrzeugident.-Nr.** **WF0SXXWPGSNA83074**

<b>Fahrzeugart</b>	PKW - Kasten geschlossen	<b>Farbton / Lackart</b>	Frost-Weiss / Uni
<b>Hersteller</b>	Ford	<b>Nächste HU</b>	01/2027
<b>Typ / Verkaufsbez.</b>	Transit Connect 1.5 EcoBlue Trend	<b>Laufleistung abgelesen</b>	49.187 km
<b>Erstzulassung</b>	20.01.2023	<b>Emissionsklasse</b>	keine Angabe
<b>Getriebe / Gänge</b>	Manuell / 6	<b>Sitzplätze / Türen</b>	3 / 6
<b>Achsen / angetrieben</b>	2 / 1	<b>Anzahl Besitzer</b>	unbekannt
<b>Motorart</b>	Reihenmotor / Diesel	<b>Hubraum / Nennleistung</b>	1.499 ccm / 74 KW
<b>Antriebsart</b>	Frontantrieb		

**Fahrzeugdaten wurden durch den Auftraggeber mitgeteilt und am Fahrzeug gegengeprüft und ergänzt.**

<b>Montierte Räder:</b>					
Position	Reifenart	Felgenart	Hersteller	Dimension	Profiltiefe
vorn links	Winterreifen	Stahlrad	Fulda	205/60 R16 96H	4 mm
vorn rechts	Winterreifen	Stahlrad	Fulda	205/60 R16 96H	4 mm
hinten rechts	Winterreifen	Stahlrad	Fulda	205/60 R16 96H	4 mm
hinten links	Winterreifen	Stahlrad	Fulda	205/60 R16 96H	4 mm
Reservebereifung: TireFit					

<b>Beiliegende Räder:</b>					
Position	Reifenart	Felgenart	Hersteller	Dimension	Profiltiefe
Rad 1	Sommerreifen	Stahlrad	Continental	205/60 R16 96H	3 mm
Rad 2	Sommerreifen	Stahlrad	Continental	205/60 R16 96H	3 mm
Rad 3	Sommerreifen	Stahlrad	Continental	205/60 R16 96H	3 mm
Rad 4	Sommerreifen	Stahlrad	Continental	205/60 R16 96H	3 mm

<b>Allgemeines / Zustand</b>	
✓ Fahrzeug ist fahrbereit	✗ Unterbodenkontrolle durchgeführt
✗ Fahrzeug ist zugelassen	✓ Hauptschlüssel vorhanden (Anzahl: 2)
✓ Batterie ist betriebsbereit	✗ Nebenschlüssel vorhanden (Anzahl: 0)
✓ Serviceheft vorhanden	✓ Rangierfahrt durchgeführt.
✗ Probefahrt durchgeführt.	✗ Ladekabel vorhanden
✗ Anhängerkupplung vorhanden	✗ Bordwerkzeug vorhanden
Kundendienst laut Serviceheft am 19.11.2024 bei km 25.393.	

<b>Funktionsfähigkeit / Auffälligkeiten</b>	
✓ Motor startet eigenständig	✓ Schließanlage (ZV) funktionsfähig
✓ Lichtanlage funktionsfähig	⊖ Schiebedach oder Verdeck funktionsfähig
✓ Fensterheber funktionsfähig	✓ Entertainment (Radio, Navigationssystem) funktionsfähig
✓ Kombiinstrument und Fahrzeuganzeigen	

<b>Fahrzeugzustand</b>	
✗ verschmutzt	✗ nass
✗ Eis	✗ Schnee

<b>Fahrzeugstandort</b>	
✗ unzureichende Lichtverhältnisse	✗ Lichtblendung (Besichtigung im Freien)
✗ Dunkelheit	✗ Fahrzeug eingeschränkt zugänglich

Legende :    ✓ Ja            ✗ Nein            ○ Nicht prüfbar            ⊖ Nicht vorhanden

Vorschaden	Der Vorschaden wurde fach- und sachgerecht behoben	Feststellung
Keine festgestellt.		

<b>Anmerkungen</b>

Das ausgewiesene Untersuchungsergebnis ist aufgrund der Prüfposition(en) vorbehalten.

**Ausstattung gemäß VIN-Abfrage**

<b>Serienausstattung (nicht verifiziert)</b>			
3. Bremsleuchte		Ablage im Dachhimmel Fahrerhaus	
Airbag Fahrerseite		Anti-Blockier-System (ABS)	
Antischlupfregelung (ASR)		Antriebsart: Frontantrieb	
AUX-IN-Anschluss		Batterie 60 Ah	
Batterie verstärkt		Bord-/Verbrauchscomputer	
Elektr. Bremskraftverteilung (EBD)		Elektron. Stabilitäts-Programm (ESP)	
Fahrassistenz-System: Berganfahr-Assistent (Hill-Holder)		Fahrassistenz-System: Notbrems-Assistent	
Fensterheber elektrisch vorn		FordPass Connect inkl. eCall	
Fahrassistenz-System: Sicherheitssystem SYNC mit automatischem Notruf		Frontscheibe heizbar	
Außenspiegel elektr. verstell- und heizbar		Getriebe 6-Gang - Typ: B6	
Getränkehalter vorn		Gummimatten in Fahrgast-/Laderaum	
Gurtstraffer		Innenraumfilter: Staub- und Pollenfilter	
Karosserie/Aufbau: Kasten		Laderaumboden Kunststoff (Formteil)	
Laderaumwanne		Lenksäule (Lenkrad) höhen-/längsverstellbar	
Leseleuchte vorn		LKW-Zulassung	
Modellpflege		Motor 1,5 Ltr. - 74 kW EcoBlue TDCi KAT	
Radstand 3062 mm		Reifen-Reparaturkit	
Rußpartikelfilter		Schadstoffarm nach Abgasnorm Euro 6d	
Schadstoffarm nach Abgasnorm Stage 5 / Euro 5		Schaltpunktanzeige	
Servolenkung elektrisch		Stahlfelgen 6,5x16	
Start/Stop-Anlage		Starter-Paket	
Stau-/Ablagefach unter Sitz vorn rechts		Stoßfänger Wagenfarbe	
Tagfahrlicht		Umluftschaltung elektr. betätigt	
Klimaanlage		USB-Anschluss	
Verglasung getönt		Warnanlage für Sicherheitsgurte vorn	
Zentralverriegelung mit Fernbedienung		Zusatzheizung für Dieselmotor	
<b>Sonderausstattung (verifiziert)</b>			
Audio-Paket 9	✓	Audio-Navigationssystem Ford mit AppLink	✓
Radioempfang digital (DAB)	✓	Audiobedienung am Lenkrad	✓
Sprachsteuerung und Bluetooth-Schnittstelle	✓	Bluetooth-Schnittstelle	✓
Farbdisplay (6 Zoll)	✓	Rückfahrkamera	✓
Parkpilotsystem hinten	✓	Innenspiegel mit Abblendautomatik	✓
Laderaumtrennwand mit Durchladeöffnung und Fenster	✓	Parkpilotsystem vorn und hinten	✓
Nebelscheinwerfer mit statischem Abbiegelicht	✓	Scheinwerfer-Assistent mit Tag-/Nachtsensor	✓
Scheibenwischer mit Regensensor	✓	Scheinwerfer mit Ausschaltverzögerung	✓
Schiebetüren beidseitig	✓	Sitz-Paket 30 / 51	✓
Sitzheizung vorn	✓	Lendenwirbelstütze Sitz vorn links	✓

<b>Wertbeeinflussende Faktoren</b>		
<b>Front</b> (Angaben ohne MwSt.)	Reparaturkosten	MW
Stoßfänger vorne Verkleidung unterhalb -lackiert-, verkratzt, lackieren (Bild 28, Bild 29, Bild 30)	534,73 €	374,31 €
<b>Seite links</b> (Angaben ohne MwSt.)	Reparaturkosten	MW
Tür vorne links Einstieg, verkratzt, lackieren (Bild 33, Bild 34)	338,60 €	237,02 €
Tür vorne links Dichtung -Einstieg-, beschädigt, ersetzen (Bild 35)	168,56 €	117,99 €
<b>Seite rechts</b> (Angaben ohne MwSt.)	Reparaturkosten	MW
Kotflügel vorne rechts, Lackierung abgeplatzt, lackieren (Bild 26, Bild 27)	480,86 €	336,60 €
<b>Heck</b> (Angaben ohne MwSt.)	Reparaturkosten	MW
Stoßfänger hinten Ecke rechts -lackiert-, beschädigt, ersetzen (Bild 38, Bild 39, Bild 40)	410,22 €	287,15 €
Stoßfänger hinten Verkleidung -unlackiert-, beschädigt, ersetzen (Bild 36, Bild 37)	364,60 €	255,22 €
<b>Reifen, Felgen, Radkappen</b> (Angaben ohne MwSt.)	Reparaturkosten	MW
Radkappe(n) vorne rechts, beschädigt, ersetzen (Bild 24, Bild 25)	41,15 €	28,81 €
Reifen vorn links und rechts, einseitig abgefahren, ersetzen (Bild 22, Bild 23)	262,02 €	262,02 €
<b>Exterieur</b> (Angaben ohne MwSt.)	Reparaturkosten	MW
Beschriftungs- / Werbefolie, beklebt, entkleben	220,00 €	220,00 €
<b>Interieur</b> (Angaben ohne MwSt.)	Reparaturkosten	MW
Sitz vorne links Verkleidung, beschädigt, ersetzen (Bild 17, Bild 18)	53,32 €	37,32 €
Sitz vorne rechts Verkleidung, fehlt, ersetzen (Bild 16)	53,32 €	53,32 €
<b>Sonstiges</b> (Angaben ohne MwSt.)	Reparaturkosten	MW
Fahrzeug außen, Industriestaubanhaftung / Flugrost, aufbereiten (Bild 31, Bild 32)	319,04 €	319,04 €
<b>Ohne Zuordnung</b> (Angaben ohne MwSt.)	Reparaturkosten	MW
Parkpilot, defekt, prüfen (Bild 21)	159,52 €	159,52 €
Griff Sitz Höhenverstellung V.L, fehlt, ersetzen (Bild 19, Bild 20)	628,15 €	628,15 €

Bei der Berechnung der einzelnen Beträge wurde für die Lackiervorbereitung ein Gesamtbetrag von 442,23 EUR berücksichtigt und auf die Lackierpositionen verteilt.

<b>Wertermittlung</b> (bezogen auf den Besichtigungszeitpunkt, Angaben ohne MwSt)	
<b>Reparaturkosten</b>	<b>4.034,09 €</b>
<b>Minderwert</b>	<b>3.316,47 €</b>
<b>Händlereinkaufspreis</b>	<b>7.750,00 €</b>
<b>Händlerverkaufspreis</b>	<b>9.050,00 €</b>

**Besichtigungsbedingungen**

Bei dieser Besichtigung wurde eine äußere Inaugenscheinnahme am undemontierten Fahrzeug unter Berücksichtigung der vorgefundenen Besichtigungsbedingungen durchgeführt. Es werden keinerlei Eigenschaften von nicht geprüften oder nur eingeschränkt prüfbar Bereichen des Fahrzeugs zugesichert.

### Minderwert

Die festgesetzten Beträge für den Minderwert „MW“ entsprechen nicht den Reparaturkosten für die aufgeführten Beschädigungen sondern orientieren sich an Fahrzeugalter und Laufleistung.

Bei der Ermittlung des ausgewiesenen Fahrzeugwertes fanden diese Werte Verwendung. Berücksichtigt wurden nur überdurchschnittliche Beschädigungen.

Dieses Dokument enthält im Anhang die Fotodokumentation mit 40 Fotos.

Rudzinski, Bernd

---

Der Sachverständige, 10.06.2026

## Fotoanlage



Bild 1



Bild 2

## Fotoanlage



Bild 3



Bild 4

## Fotoanlage



Bild 5



Bild 6

## Fotoanlage



Bild 7



Bild 8

## Fotoanlage



Bild 9

## Fotoanlage



Bild 10

## Fotoanlage



Bild 11

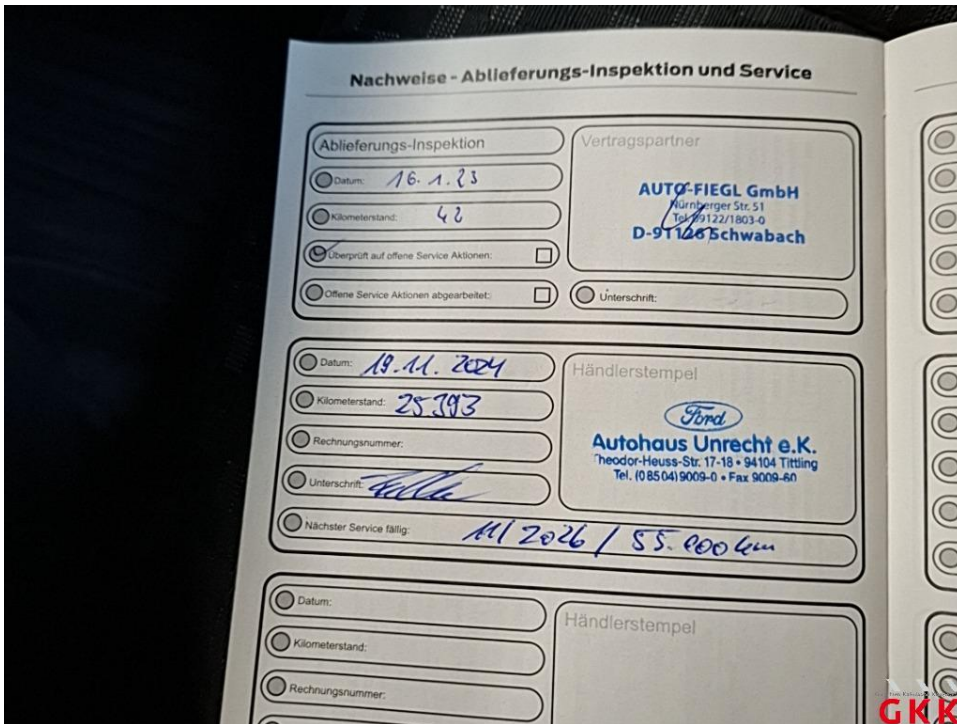


Bild 12

## Fotoanlage



Bild 13



Bild 14

## Fotoanlage



Bild 15



Bild 16 Sitz vorne rechts, Verkleidung, fehlt, ersetzen

## Fotoanlage



Bild 17 Sitz vorne links, Verkleidung, beschädigt, ersetzen



Bild 18 Sitz vorne links, Verkleidung, beschädigt, ersetzen

## Fotoanlage



Bild 19 Griff Sitz Höhenverstellung V.L., fehlt, ersetzen



Bild 20 Griff Sitz Höhenverstellung V.L., fehlt, ersetzen

Fotoanlage



Bild 21 Parkpilot, defekt, prüfen

## Fotoanlage



Bild 22 Reifen, vorn links und rechts, einseitig abgefahren, ersetzen



Bild 23 Reifen, vorn links und rechts, einseitig abgefahren, ersetzen

## Fotoanlage



Bild 24 Radkappe(n), vorne rechts, beschädigt, ersetzen



Bild 25 Radkappe(n), vorne rechts, beschädigt, ersetzen

## Fotoanlage



Bild 26 Kotflügel vorne rechts, Lackierung abgeplatzt, lackieren



Bild 27 Kotflügel vorne rechts, Lackierung abgeplatzt, lackieren

## Fotoanlage



Bild 28 Stoßfänger vorne, Verkleidung unterhalb -lackiert-, verkratzt, lackieren



Bild 29 Stoßfänger vorne, Verkleidung unterhalb -lackiert-, verkratzt, lackieren

## Fotoanlage



Bild 30 Stoßfänger vorne, Verkleidung unterhalb -lackiert-, verkratzt, lackieren

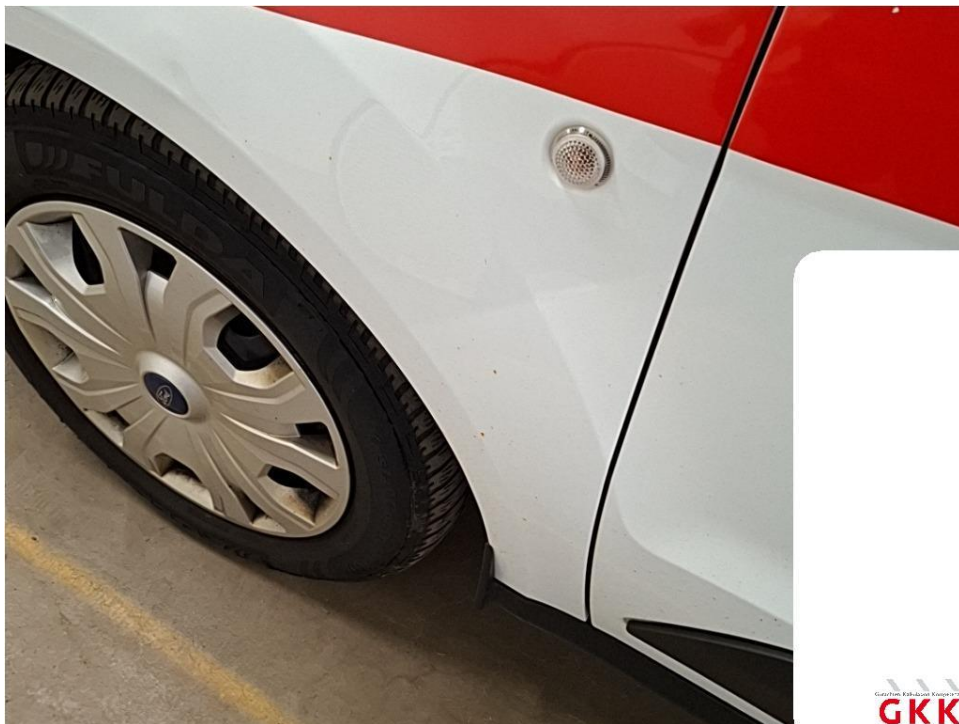


Bild 31 Fahrzeug, außen, Industriestaubanhaftung / Flugrost, aufbereiten

## Fotoanlage



Bild 32 Fahrzeug, außen, Industriestaubanhaftung / Flugrost, aufbereiten



Bild 33 Tür vorne links, Einstieg, verkratzt, lackieren

## Fotoanlage



Bild 34 Tür vorne links, Einstieg, verkratzt, lackieren



Bild 35 Tür vorne links, Dichtung -Einstieg-, beschädigt, ersetzen

## Fotoanlage



Bild 36 Stoßfänger hinten, Verkleidung -unlackiert-, beschädigt, ersetzen



Bild 37 Stoßfänger hinten, Verkleidung -unlackiert-, beschädigt, ersetzen

**Fotoanlage**



Bild 38 Stoßfänger hinten, Ecke rechts -lackiert-, beschädigt, ersetzen



Bild 39 Stoßfänger hinten, Ecke rechts -lackiert-, beschädigt, ersetzen

## Fotoanlage



Bild 40 Stoßfänger hinten, Ecke rechts -lackiert-, beschädigt, ersetzen