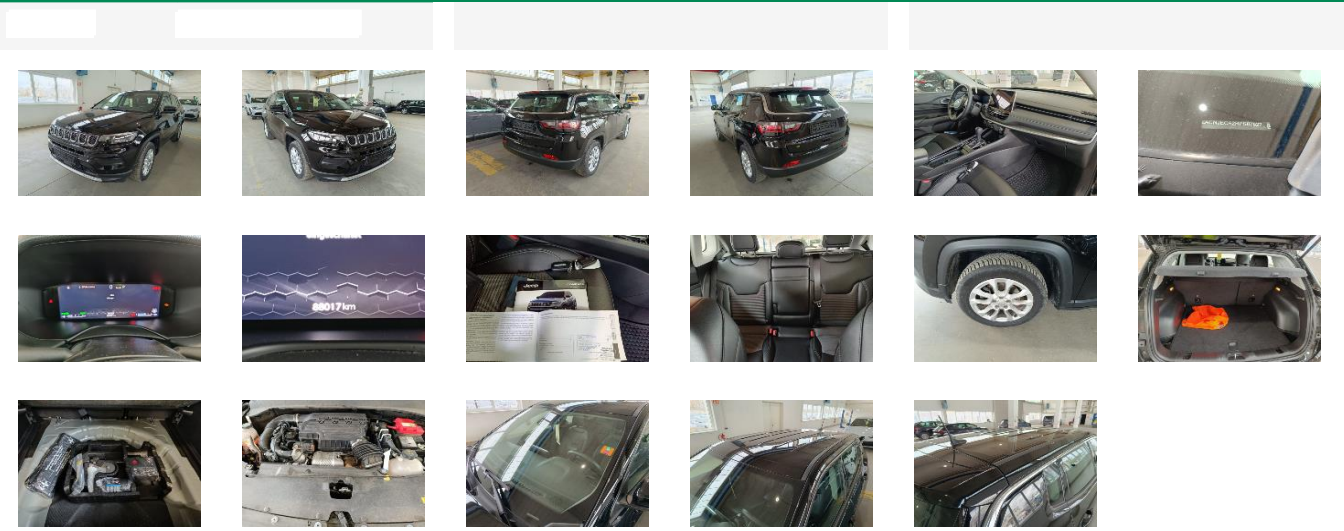


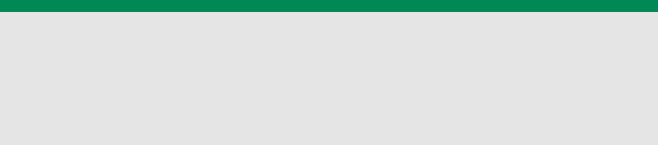
Fahrzeugdetails

Fahrgestell-Nr.	ZACNJECA2 RPS87527	Erstzulassung	28.06.2024	Außenfarbe	Unbekannt
Hersteller	JEEP	Kennzeichen		Laufleistung	88 017 km
Modell	COMPASS 1.5I GSE T4 48V e-Hybrid Altitud	Fahrzeugzustand	Beschädigtes Fahrzeug		
Vorschaden vorhanden	Unbekannt	Höhe Vorschaden netto	-	Vorschaden kommentar	

Auftragsdaten



Lose Teile



Fahrzeugdokumente / Schlüssel

Betriebsanleitung	✓
Serviceheft	✓
Ersatzschlüssel	✓
Schlüssel	✓
Inspektion	✗

Reifen

Goodyear 215/60/17 V Ganzjahresreifen 4.0 mm


Goodyear 215/60/17 V Ganzjahresreifen 4.0 mm

Goodyear 215/60/17 V Ganzjahresreifen 5.0 mm





Goodyear 215/60/17 V Ganzjahresreifen 5.0 mm



Außenschäden

 <p>3</p>	Bauteil	Kotflügel	Reparaturzeit	1,30	Teilekosten	-
	Position	Vorne Rechts	Reparaturkosten	91,00€	Nettokosten	190,00€
	Beschreibung	Schlecht repariert	Lackierungszeit	1,10		
	Anmerkungen	-	Lackierungskosten	99,00€		
			Pauschale	-		

DEKRA Automotive Solutions

4		Bauteil	Stoßfänger	Reparaturzeit	1,70	Teilekosten	-
		Position	Hinten	Reparaturkosten	119,00€	Nettokosten	236,00€
		Beschreibung	Kratzer	Lackierungszeit	1,30		
		Anmerkungen	-	Lackierungskosten	117,00€		
				Pauschale	-		
5		Bauteil	Stoßfänger nicht lackiert	Reparaturzeit	0,60	Teilekosten	168,92€
		Position	Hinten	Reparaturkosten	42,00€	Nettokosten	327,92€
		Beschreibung	Kratzer	Lackierungszeit	1,30		
		Anmerkungen	-	Lackierungskosten	117,00€		
				Pauschale	-		
6		Bauteil	Türeinstieg	Reparaturzeit	0,30	Teilekosten	-
		Position	Hinten Links	Reparaturkosten	21,00€	Nettokosten	93,00€
		Beschreibung	Kratzer	Lackierungszeit	0,80		
		Anmerkungen	-	Lackierungskosten	72,00€		
				Pauschale	93,00€		
7		Bauteil	Türeinstieg	Reparaturzeit	-	Teilekosten	-
		Position	Vorne Links	Reparaturkosten	-	Nettokosten	100,00€
		Beschreibung	Delle	Lackierungszeit	-		
		Anmerkungen	-	Lackierungskosten	-		
				Pauschale	100,00€		

Sonstiges

1		Bauteil	Inspektion	Reparaturzeit	-	Teilekosten	250,00€
		Position	-	Reparaturkosten	-	Nettokosten	250,00€
		Beschreibung	Fehlt	Lackierungszeit	-		
		Anmerkungen	15.000	Lackierungskosten	-		
				Pauschale	-		
2		Bauteil	5. Inspektion	Reparaturzeit	-	Teilekosten	250,00€
		Position	-	Reparaturkosten	-	Nettokosten	250,00€
		Beschreibung	Fehlt	Lackierungszeit	-		
		Anmerkungen	75.000	Lackierungskosten	-		
				Pauschale	-		
8		Bauteil	Lackvorbereitung	Reparaturzeit	-	Teilekosten	-
		Position	-	Reparaturkosten	-	Nettokosten	153,00€
		Beschreibung	-	Lackierungszeit	1,70		
		Anmerkungen	-	Lackierungskosten	153,00€		
				Pauschale	-		

DEKRA Automotive Solutions

9	Bauteil	Lackvorbereitung	Reparaturzeit	-	Teilekosten	-
	Position		- Reparaturkosten	-	Nettokosten	72,00€
	Beschreibung		- Lackierungszeit	0,80		
	Anmerkungen		- Lackierungskosten	72,00€		
			Pauschale	-		

Geschätzte Reparaturkosten

Gesamt netto	1.671,92€
---------------------	------------------