



Bild 1 : Diagonal von vorn links



Bild 2 : Diagonal von vorn rechts



Bild 3 : Diagonal von hinten rechts

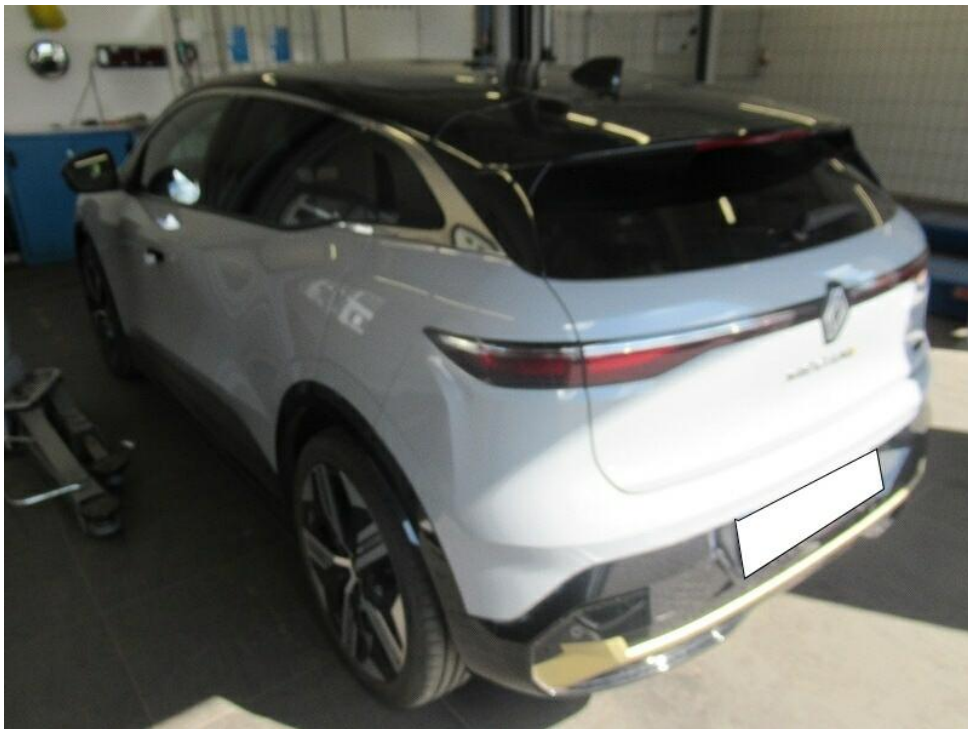


Bild 4 : Diagonal von hinten links



Bild 5 : Innenraum vorne



Bild 6 : Kombiinstrument (betriebsbereit) mit Kilometerstand



Bild 7 : Mittelkonsole des Rücksitzes (Radio/Navigation eingeschaltet)



Bild 8 : Unterboden



Bild 9 : Ladekabel



Bild 10 : Letzter Eintrag im Serviceheft, alle Fahrzeugschlüssel und Fahrzeugschein



Bild 11 : Felge vorne rechts verschrammt

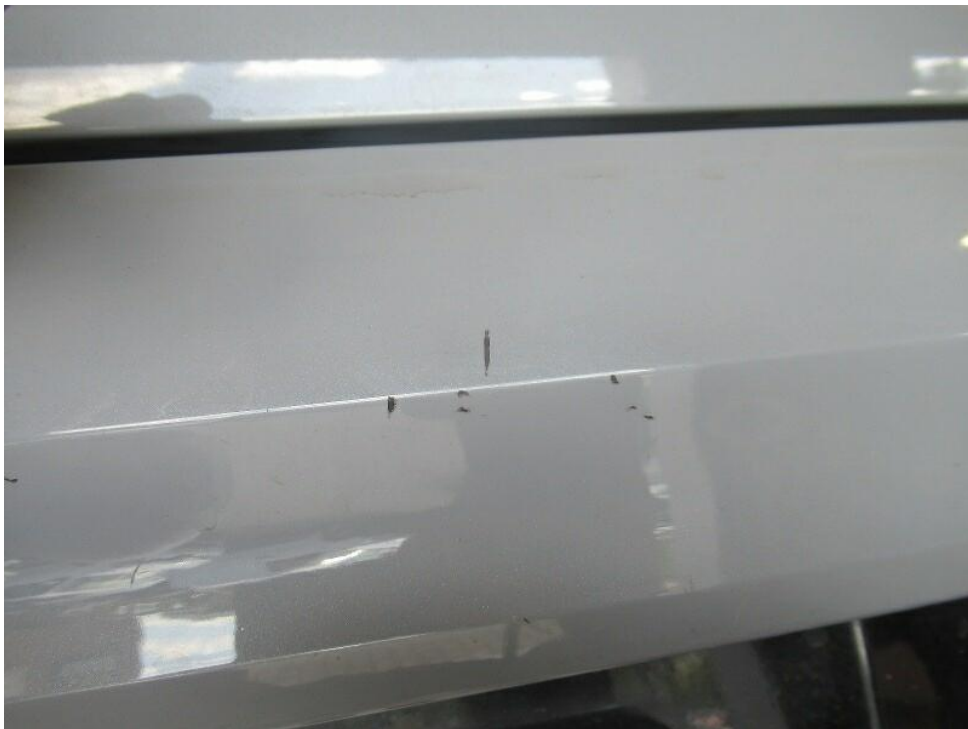


Bild 12 : Stoßfänger hinten oben zerkratzt



Bild 13 : Spoiler vorne unten gekerbt

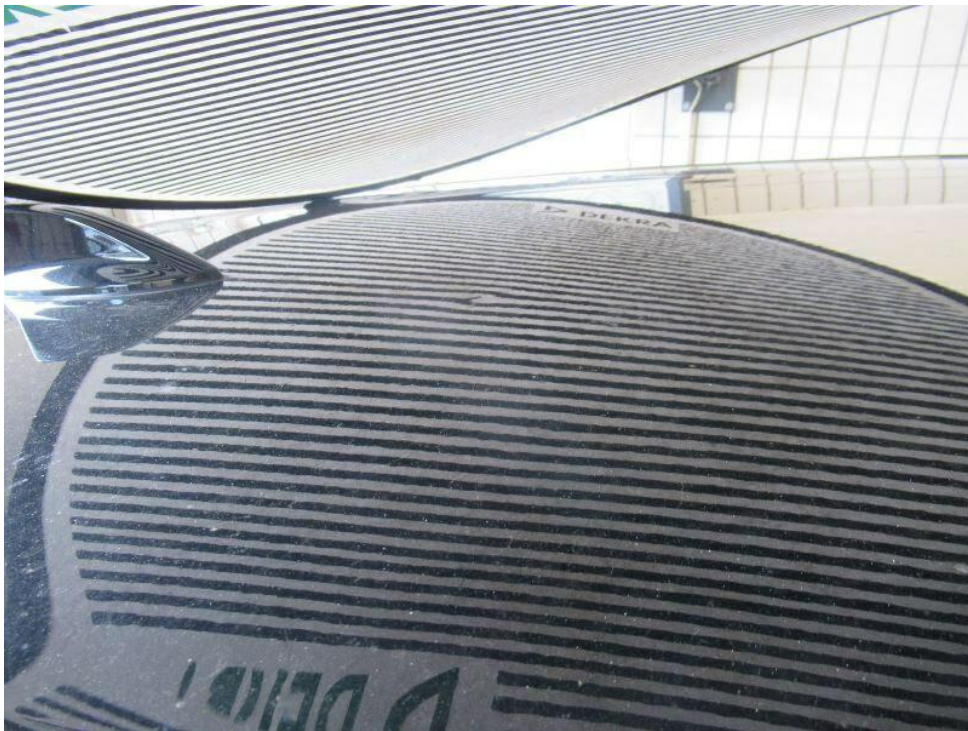


Bild 14 : Dach eingedellt

Zustandsbericht / Minderwertgutachten

Vorgang

Auftraggeber Mobilize Financial Services, eine Marke der RCI Banque S.A., Niederlassung
Deutschland, Jagenbergstr. 1, 41468 Neuss
Besichtigung 21.04.2026

Bemerkungen

Diese Dienstleistung wurde entsprechend den Vorgaben des Auftraggebers (Kriterien der fairen Fahrzeugbewertung) erstellt. Im Einzelfall können Abweichungen zum DEKRA Standard vorliegen.

Bei der Lackschichtdickenmessung wurden bei mindestens drei Messungen pro Bauteil Lackschichtdicken von 88 µm bis 132 µm festgestellt.

Es wurde eine optische Überprüfung auf Vorschäden und eine Lackschichtdickenmessung vorgenommen. Die augenscheinliche Überprüfung sowie die Lackschichtdickenmessung ergaben keine Hinweise auf Nachlackierungen, Instandsetzungsarbeiten oder reparierte Vorschäden.

Die vorgefundenen Besichtigungsbedingungen waren ausreichend. Das Fahrzeug / Objekt wurde auf einer Hebebühne von unten besichtigt. Der Fehlerspeicher war zum Besichtigungszeitpunkt bereits ausgelesen.

Entsprechende Erkenntnisse wurden im Ergebnis berücksichtigt. Abgasrelevante Baugruppen wurden messtechnisch nicht überprüft. Folglich wurden Mängel, die nur bei einer Abgasuntersuchung feststellbar sind, nicht berücksichtigt.

Für die Bearbeitung des Vorganges standen folgende Unterlagen zur Verfügung: - Fz-Schein/Zul.Beschein. Teil I
2 Hauptschlüssel vorgelegt.

Fahrzeugdaten

Erstzulassung	09.04.2024	Letzte Zulassung	09.04.2024
Fahrzeugart	Personenkraftwagen	Hersteller	Renault
Typ / Verkaufsbez.	Megane E-Tech Electric (02.2022->) / Megane E-Tech EV60 220 Iconic (60 kWh)	Aufbauart	Limousine
Türen	5	Sitzplätze	5
Fahrzeug-Ident.-Nr.	VF1RCB00771156730	HSN / TSN	3333 / BPN
DAT Europa-Code®	017201750150001	DAT Marktindex	DE001 6390
Km-Stand abgelesen	14121	Nächste HU §29 StVZO	04 / 2027
Energiequelle / Kraftstoff	Elektro	Leistung (kW)	55
Schadstoffklasse:	2017/1151;WLTP;reine ElektroFz	Antriebsart	Frontantrieb
Getriebe / Gänge	Stufenlos / 1	Felgen	Leichtmetall
Farbe	GRIS KQJ + NOIR GNE / Metallic / BIYWU	Polster / Farbe	Leder / Schwarz

Es wird unterstellt, dass die Gesamtlauflistung dem abgelesenen Km-Stand entspricht.

Räder / Reifen

Achse	Reifenbezeichnung	Hersteller/Typ	Art	Profiltiefe
1 links	215 / 45 R 20 95 T	Goodyear / EfficientGrip Performance (+) FP	S / O	5 mm
rechts	215 / 45 R 20 95 T	Goodyear / EfficientGrip Performance (+) FP	S / O	5 mm
2 links	215 / 45 R 20 95 T	Goodyear / EfficientGrip Performance (+) FP	S / O	7 mm
rechts	215 / 45 R 20 95 T	Goodyear / EfficientGrip Performance (+) FP	S / O	7 mm

Pannenset

S/ Sommer; /O Original; /F Runflat;

Serienausstattung

Serie: 1-K-Klebeset - SP-Kit, 2-Farben-Lackierung Metallic, 3-Punkt-Sicherheitsgurt hinten, Airbag Beifahrerseite abschaltbar, Airbag Fahrer-/Beifahrerseite, Ambiente-Beleuchtung, Anti-Blockier-System (ABS), Armaturenbrett Kunstleder, Ausstattungs-Niveau EA4 (siehe Typenschild B-/C-Säule), Ausstattungs-Paket: Harman-Kardon, Außenspiegel elektr. verstell-, heiz- und anklappbar, mit Memory, Außenspiegel elektr. verstellbar, mit Memory, Außenspiegel schwarz hochglänzend, Dachantenne im Hai-fischflossen-Design, Einparkhilfe vorn, hinten und seitlich mit Rückfahrkamera, Elektr. Bremskraftverteilung, Elektromotor 160 kW (cont. 55 kW), Elektron. Stabilitäts-Programm (ESP), Fahrassistenz-System: Abstandswarner, Fahrassistenz-System: Aktiver Notbrems-Assistent, Fahrassistenz-System: Berganfahr-Assistent (HSA), Fahrassistenz-System: Fernlichtassistent, Fahrassistenz-System: Fußgängererkennung, Fahrassistenz-System: Multi-Sense (Fahrmoduswechsler), Fahrassistenz-System: Müdigkeitserkennungs-Sensor, Fahrassistenz-System: Querverkehrs-Assistent, Fahrassistenz-System: Sicherheitssystem mit automatischem Notruf (ERA GLONASS / eCall), Fahrassistenz-System: Spurhalteassistent Aktiv, Fahrassistenz-System: Verkehrszeichenerkennung mit Geschwindigkeits-Warnanzeige, Fensterheber elektr. mit Einklemmschutz, Fensterheber elektr. mit Impulsgeber, Geräuschsimulator (Außensound), Geschwindigkeits-Regelanlage (Tempomat) mit Verkehrszeichenerkennung und Geschwindigkeits-Warnanlage, Getriebe für Elektrofahrzeug, HV-Batterie 60 kWh, Heckscheibe heizbar, Induktionsladeschale für Smartphone, Innenausstattung: Kunstleder, schwarz, Innenspiegel mit Ablendautomatik, Isofix-Aufnahmen für Kindersitz, Karosserie: 5-türig, Klimaautomatik 2-Zonen mit autom. Umluft-Control, Kombiinstrument digital, Kopfstützen hinten, LM-Felgen 7x20 (Enos), Ladekabel mit Typ2/Typ2 (Mode 3), Ladevorrichtung On-Board-Lader 11 kW, Lenkrad (Leder), Lenkrad heizbar, Lenkrad mit Schaltwippen/-tasten, Licht- und Regensensor, Mittelarmlehne vorn mit Ablagefach, Mittelkonsole mit Ablagefach, Nebelscheinwerfer, Reifen 215/45 R20 ..T, Reifen-Reparaturkit, Reifendruck-Kontrollsystem, Rücksitzbank geteilt/klappbar (1/3-2/3), Scheinwerfer Full-LED, mit adaptivem Kurvenlicht, Schlechtwetter-Licht, LED-Signatur (Pure Vision), Schnellladefunktion 22 kW (AC), Seitenairbag vorn, Sitzbezug / Polsterung: Leder, Sitze vorn elektr. verstellbar (mit Memory), Sitzheizung vorn, Stoßfänger mit goldenen Akzenten, Tagfahrlicht LED, USB-Anschlüsse (Typ C) Mittelkonsole hinten, USB-Anschlüsse (Typ C) Mittelkonsole vorn, Verglasung hinten stark abgedunkelt, Warnanlage für Sicherheitsgurte, Wärmepumpe für Heizungs-/Klimaanlage, Zentralverriegelung / Startanlage Handsfree Entry & Drive, Zentralverriegelung mit Fernbedienung

Allgemeinzustand und Wartung

Abgesehen von den beschriebenen Schäden/Mängeln weist das Fahrzeug/Objekt einen, bezogen auf Alter und Nutzung, üblichen Gesamtzustand auf.

Wartungsnachweis: vollständig
 letzte Wartung: am 08.05.2025 bei Kilometerstand 9.796
 nächste Wartung: am 05 / 2026

Nicht akzeptierter Zustand / Ausstehende Reparaturen

Bezeichnung des Schadens / Rep.-Weg

1. Stoßfänger hinten oben zerkratzt, smart repair (Bild 12)

Akzeptierter Zustand / Gebrauchsspuren

Folgende Schäden sind in Anbetracht des Alters, der Laufleistung und dem Einsatzzweck als Gebrauchsspur einzustufen.

Bezeichnung des Schadens

Felge vorne rechts verschrammt, (Bild 11)
Dach eingedellt, drücken (Bild 14)
Spoiler vorne unten gekerbt, smart repair (Bild 13)