

GKK Gutachten GmbH
 Theodorstr. 180, 40472 Düsseldorf

GKK Gutachten GmbH

Raiffeisen-Impuls Fuhrparkmanagement
 GmbH & Co. KG

Theodorstr. 180
 40472 Düsseldorf

Tel.: 0211 6878060
 www.gkk-gutachten.de
 Email: info@gkk-gutachten.de

Wertgutachten



Vorgang

Ihr Auftrag vom	20.05.2026 durch Raiffeisen-Impuls Fuhrparkmanagement GmbH & Co. KG
Besichtigungsort	36272 Niederaula, Industriestraße 11
Besichtigungsdatum	08.06.2026
Referenznummern	0002072617

Fahrzeugdaten / Technische Daten

Fahrzeugident.-Nr.	W0VZT8GP0N1047505		
Fahrzeugart	PKW - Kombilimousine	Farbton / Lackart	Mondsteingrau / Metallic
Hersteller	Opel	Nächste HU	04/2028
Typ / Verkaufsbez.	Insignia B Sports Tourer 2.0 CDTI Business	Laufleistung abgelesen	116.540 km
Erstzulassung	27.04.2023	Emissionsklasse	Euro 6d
Getriebe / Gänge	Automatik / 8	Sitzplätze / Türen	5 / 5
Achsen / angetrieben	2 / 1	Anzahl Besitzer	unbekannt
Motorart	Reihenmotor / Diesel	Hubraum / Nennleistung	1.995 ccm / 128 KW
Antriebsart	Frontantrieb		

Fahrzeugdaten wurden durch den Auftraggeber mitgeteilt und am Fahrzeug gegengeprüft und ergänzt.

Montierte Räder:					
Position	Reifenart	Felgenart	Hersteller	Dimension	Profiltiefe
vorn links	Sommerreifen	Leichtmetallrad	Bridgestone	225/55 R17 97W	5 mm
vorn rechts	Sommerreifen	Leichtmetallrad	Bridgestone	225/55 R17 97W	5 mm
hinten rechts	Sommerreifen	Leichtmetallrad	Bridgestone	225/55 R17 97W	5 mm
hinten links	Sommerreifen	Leichtmetallrad	Bridgestone	225/55 R17 97W	5 mm
Reservebereifung: TireFit					

Beiliegende Räder:					
Position	Reifenart	Felgenart	Hersteller	Dimension	Profiltiefe
Rad 1	Winterreifen	Leichtmetallrad	Bridgestone	225/55 R17 97H	5 mm
Rad 2	Winterreifen	Leichtmetallrad	Bridgestone	225/55 R17 97H	5 mm
Rad 3	Winterreifen	Leichtmetallrad	Goodyear	225/55 R17 101V	5 mm
Rad 4	Winterreifen	Leichtmetallrad	Goodyear	225/55 R17 101V	5 mm

Allgemeines / Zustand	
✓ Fahrzeug ist fahrbereit	✗ Unterbodenkontrolle durchgeführt
✗ Fahrzeug ist zugelassen	✓ Hauptschlüssel vorhanden (Anzahl: 2)
✓ Batterie ist betriebsbereit	✗ Nebenschlüssel vorhanden (Anzahl: 0)
✓ Serviceheft vorhanden	✓ Rangierfahrt durchgeführt.
✗ Probefahrt durchgeführt.	✗ Ladekabel vorhanden
✓ Anhängerkupplung vorhanden	✗ Bordwerkzeug vorhanden
Kundendienst laut Serviceheft am 19.05.2026 bei km 116.220.	

Funktionsfähigkeit / Auffälligkeiten	
✓ Motor startet eigenständig	✓ Schließanlage (ZV) funktionsfähig
✓ Lichtanlage funktionsfähig	⊖ Schiebedach oder Verdeck funktionsfähig
✓ Fensterheber funktionsfähig	✓ Entertainment (Radio, Navigationssystem) funktionsfähig
✓ Kombiinstrument und Fahrzeuganzeigen	

Fahrzeugzustand	
✗ verschmutzt	✗ nass
✗ Eis	✗ Schnee

Fahrzeugstandort	
✗ unzureichende Lichtverhältnisse	✗ Lichtblendung (Besichtigung im Freien)
✗ Dunkelheit	✗ Fahrzeug eingeschränkt zugänglich

Legende : ✓ Ja ✗ Nein ○ Nicht prüfbar ⊖ Nicht vorhanden

Vorschaden	Der Vorschaden wurde fach- und sachgerecht behoben	Feststellung
Reifen vorne rechts beschädigt	Ja	
Felge vorne rechts beschädigt	Ja	
Reifen hinten rechts beschädigt	Ja	

Vorschaden	Der Vorschaden wurde fach- und sachgerecht behoben	Feststellung
Felge hinten rechts beschädigt	Ja	
Seitenwand hinten rechts beschädigt	Ja	
Tür hinten rechts beschädigt	Ja	
Seite rechts beschädigt	Ja	
Frontscheibe beschädigt	Ja	

Anmerkungen

Ausstattung gemäß VIN-Abfrage

Serienausstattung (nicht verifiziert)			
3-Punkt-Sicherheitsgurt hinten mitte		Airbag Fahrer-/Beifahrerseite	
Anti-Blockier-System (ABS)		Audio-Navigationssystem Multimedia Navi Pro	
DAB-Tuner (Radioempfang digital)		Außenspiegel elektr. verstell- und heizbar und manuell anklappbar	
Außenspiegel Wagenfarbe / schwarz hochglänzend		Bluetooth Audio-Streaming	
Bremsassistent		Dach, Design-Ausführung (Chrom)	
Drehzahlmesser		Elektrische Schnellheizung (Quickheat)	
Elektron. Stabilitäts-Programm Plus (ESP)		Elektron. Stabilitäts-Programm (ESP)	
Elektron. Traktionskontrolle		Ergonomiesitz vorn links	
Lendenwirbelstütze Sitz vorn links, elektr. verstellbar		Fahrassistenz-System: Berganfahr-Assistent (HSA, Hill Start Assist)	
Fahrassistenz-System: Verkehrszeichenerkennung		Fensterheber elektrisch hinten	
Fensterheber elektrisch vorn		Feststellbremse elektrisch	
Freisprecheinrichtung Bluetooth		Frontkamera	
Fahrassistenz-System: Abstandswarner		Fahrassistenz-System: Notbrems-Assistent	
Fahrassistenz-System: Frontkollisionswarnung		Fahrassistenz-System: Fußgängererkennung	
Fahrassistenz-System: Spurhalteassistent		Frontscheibe heizbar (ThermaTec)	
Fußgänger-Schutzsystem: Aktive Motorhaube		Gepäckraum-Abtrennung (Netz)	
Sicherheitsnetz hinter Vordersitze		Vorrüstung Sicherheitsnetz hinter Vordersitze	
Geschwindigkeits-Regelanlage (Tempomat)		Getriebe Automatik - mit Start-/Stop (8-Stufen)	
Heckleuchten LED		Heckscheibenwischer mit Intervallschaltung	
Induktionsladeschale für Smartphone (Wireless Charging)		Innenausstattung: Dekorleisten Hexagon	
Isofix-Aufnahmen für Kindersitz an Rücksitz		Karosserie: 5-türig	
Kindersicherung		Klimaautomatik 2-Zonen	
Luftfeuchtesensor		Kopf-Airbag-System	
Kopfstützen hinten (3-fach)		Lenkrad (Leder 3-Speichen)	
Audiobedienung am Lenkrad		Lenkrad heizbar	
LM-Felgen		Modellpflege	
Motor 2,0 Ltr. - 128 kW CDTI		MP3-Schnittstelle für Mobiltelefon/Handy	
Nebelscheinwerfer LED		Parkpilotsystem vorn und hinten	
Reifendruckwarner		Rußpartikelfilter	
Schadstoffarm nach Abgasnorm Euro 6d		Seitenairbag vorn	
Seitenscheiben geräuschkämmend		Sicht-Paket	
Einschaltautomatik für Fahrlicht		Fahrassistenz-System: Fernlichtassistent	
Scheibenwischer mit Regensensor		Innenspiegel mit Abblendautomatik	
Sitzheizung vorn		Smartphone Schnittstelle (Apple CarPlay & Android Auto)	
Sonnenblenden mit Spiegel (beleuchtet)		Steckdose (12V-Anschluß) im Koffer-/Laderaum	
Tagfahrlicht LED		Türgriffe außen Wagenfarbe	
USB-Schnittstelle hinten (2-fach)		Wegfahrsperr	
Zentralverriegelung mit Fernbedienung			
Sonderausstattung (verifiziert)			
Anhängerkupplung (Kugelkopf schwenkbar)	✓	Business-Paket Premium	✓
Easy Access-Paket	✓	Ladekantenschutz (Chrom / Edelstahl)	✓
Heckklappenöffnung elektrisch	✓	Schließ-/Startsystem Keyless Open	✓
Technologie-Paket Park & Go	✓	Außenspiegel elektr. anklappbar	✓
Außenspiegel mit Umfeldleuchte	✓	Fahrassistenz-System: Spurwechselassistent	✓

Sonderausstattung (verifiziert)			
Rückfahrkamera (digital)	✓	Fahrassistenz-System: Querverkehrs-Assistent Heck (Rückfahr-Assistent)	✓
Fahrassistenz-System: Totwinkel-Assistent	✓	Charging-Paket	✓
Innovations-Paket 1	✓	Voll-LED (IntelliLux)	✓
Leuchtweitenregelung automatisch	✓	Abbiegelicht	✓
Wärmeschutzverglasung hinten abgedunkelt (Solar-Protect)	✓	Innovations-Paket 2	✓
Head-up-Display	✓	Adaptive Geschwindigkeits-Regelanlage (Tempomat) Autonomer Notbrems-Assistent und Frontkamera	✓
Metallic-/Mineraleffekt-Lackierung	✓		

Wertbeeinflussende Faktoren		
Front (Angaben ohne MwSt.)	Reparaturkosten	MW
Motorhaube, Steinschlag, lackieren (Bild 18, Bild 19)	1025,85 €	564,22 €
Dach (Angaben ohne MwSt.)	Reparaturkosten	MW
Dach, beschädigt, kalt drücken (Bild 25, Bild 26)	200,00 €	200,00 €
Seite links (Angaben ohne MwSt.)	Reparaturkosten	MW
Kotflügel vorne links, Steinschlag, lackieren (Bild 23, Bild 24)	565,57 €	311,06 €
Seite rechts (Angaben ohne MwSt.)	Reparaturkosten	MW
Kotflügel vorne rechts, Steinschlag, lackieren (Bild 20, Bild 21, Bild 22)	565,57 €	311,06 €
Reifen, Felgen, Radkappen (Angaben ohne MwSt.)	Reparaturkosten	MW
LM-Rad hinten links, verkratzt, Gebrauchsspur	0,00 €	0,00 €
LM-Rad 1 x beiliegend, verkratzt, aufbereiten (Bild 16, Bild 17)	60,00 €	60,00 €

Bei der Berechnung der einzelnen Beträge wurde für die Lackiervorbereitung ein Gesamtbetrag von 302,58 EUR berücksichtigt und auf die Lackierpositionen verteilt.

Wertermittlung (bezogen auf den Besichtigungszeitpunkt, Angaben ohne MwSt)	
Reparaturkosten	2.416,99 €
Minderwert	1.446,34 €
Händlereinkaufspreis	8.750,00 €
Händlerverkaufspreis	10.275,00 €

Besichtigungsbedingungen

Bei dieser Besichtigung wurde eine äußere Inaugenscheinnahme am undemontierten Fahrzeug unter Berücksichtigung der vorgefundenen Besichtigungsbedingungen durchgeführt. Es werden keinerlei Eigenschaften von nicht geprüften oder nur eingeschränkt prüfbar Bereichen des Fahrzeugs zugesichert.

Minderwert

Die festgesetzten Beträge für den Minderwert „MW“ entsprechen nicht den Reparaturkosten für die aufgeführten Beschädigungen sondern orientieren sich an Fahrzeugalter und Laufleistung.

Bei der Ermittlung des ausgewiesenen Fahrzeugwertes fanden diese Werte Verwendung. Berücksichtigt wurden nur überdurchschnittliche Beschädigungen.

Dieses Dokument enthält im Anhang die Fotodokumentation mit 26 Fotos.

Rudzinski, Bernd

Der Sachverständige, 09.06.2026

Fotoanlage



Bild 1



Bild 2

Fotoanlage



Bild 3



Bild 4

Fotoanlage

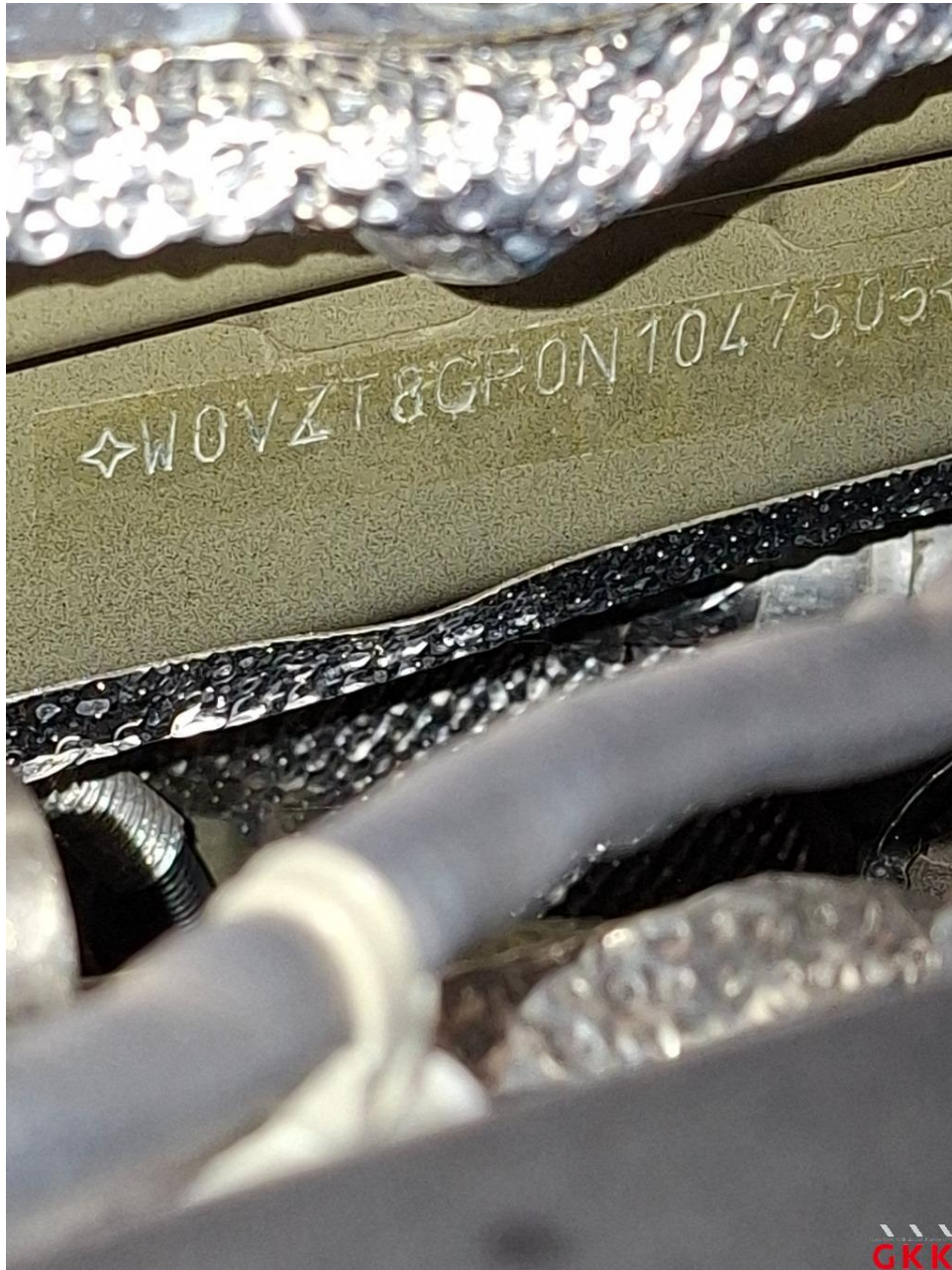


Bild 5

Fotoanlage



Bild 6



Bild 7

Fotoanlage



Bild 8



Bild 9

Fotoanlage



Bild 10



Bild 11

Fotoanlage

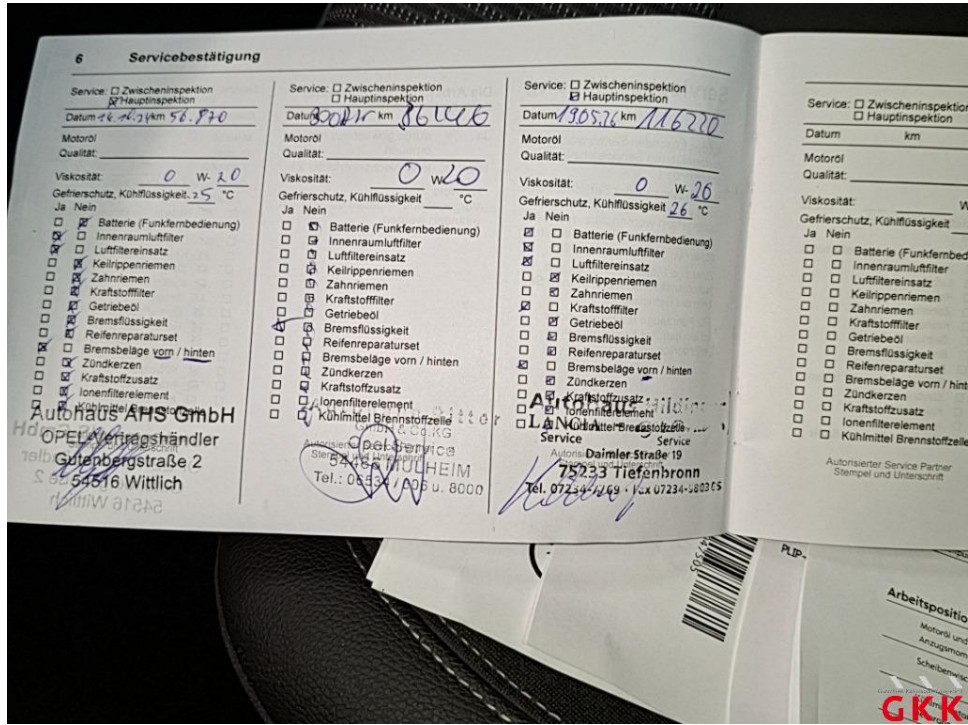


Bild 12

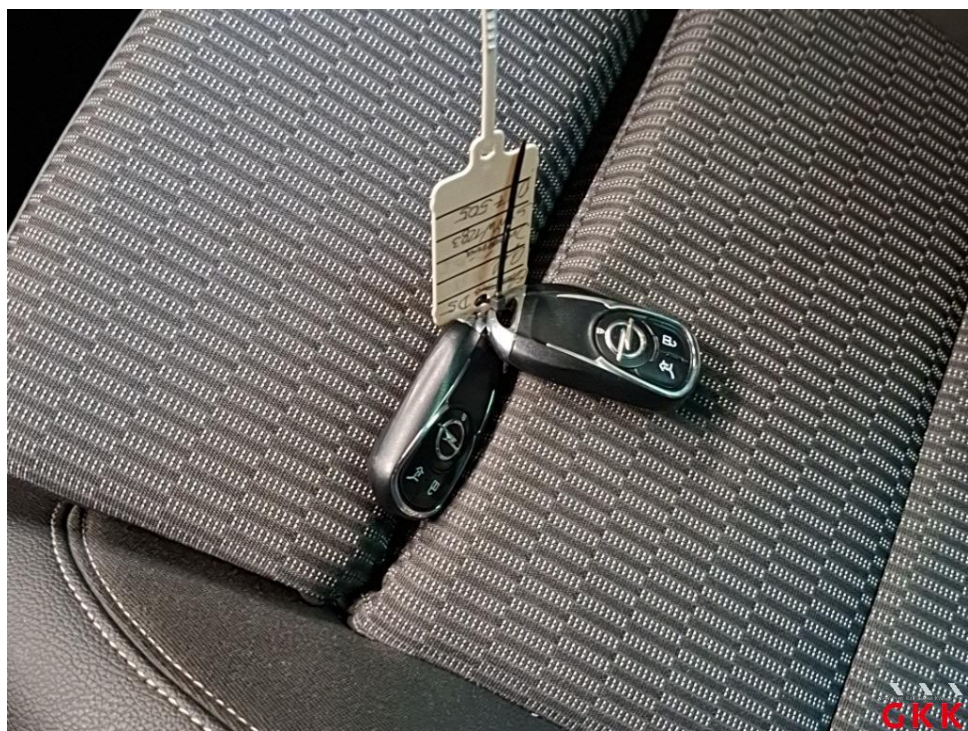


Bild 13

Fotoanlage



Bild 14



Bild 15

Fotoanlage



Bild 16 LM-Rad, 1 x beiliegend, verkratzt, aufbereiten



Bild 17 LM-Rad, 1 x beiliegend, verkratzt, aufbereiten

Fotoanlage



Bild 18 Motorhaube, Steinschlag, lackieren



Bild 19 Motorhaube, Steinschlag, lackieren

Fotoanlage



Bild 20 Kotflügel vorne rechts, Steinschlag, lackieren



Bild 21 Kotflügel vorne rechts, Steinschlag, lackieren

Fotoanlage



Bild 22 Kotflügel vorne rechts, Steinschlag, lackieren



Bild 23 Kotflügel vorne links, Steinschlag, lackieren

Fotoanlage

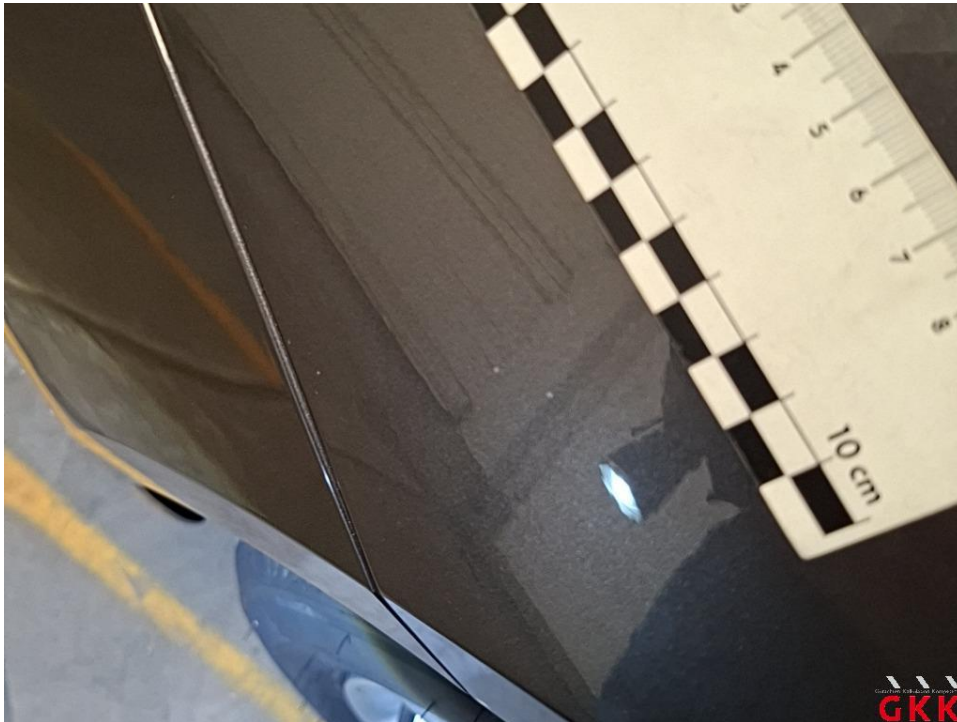


Bild 24 Kotflügel vorne links, Steinschlag, lackieren

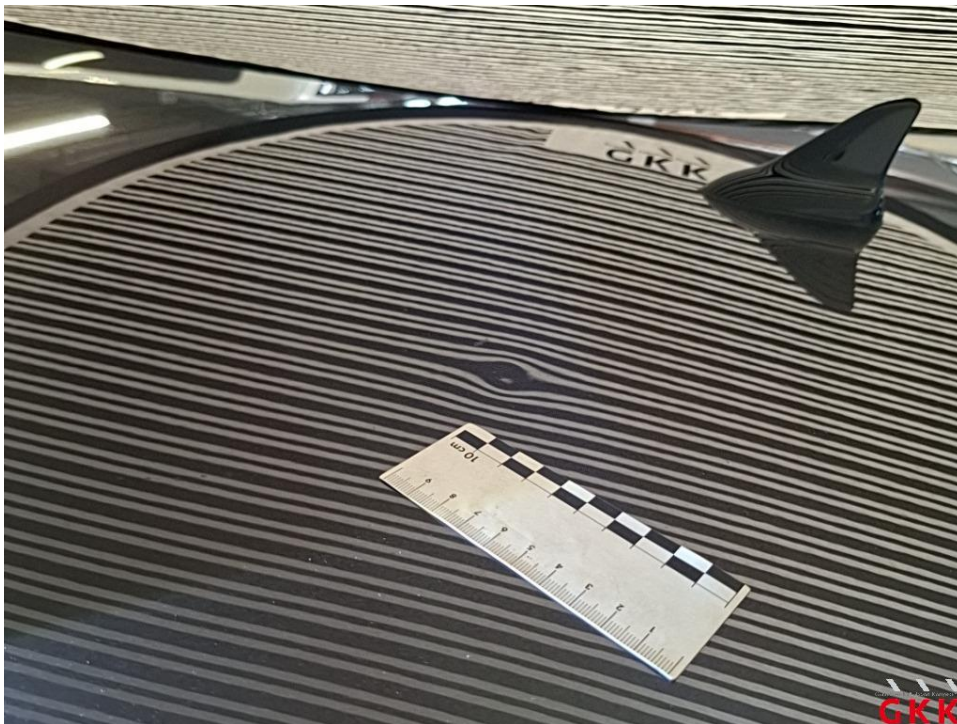


Bild 25 Dach, beschädigt, kalt drücken

Fotoanlage

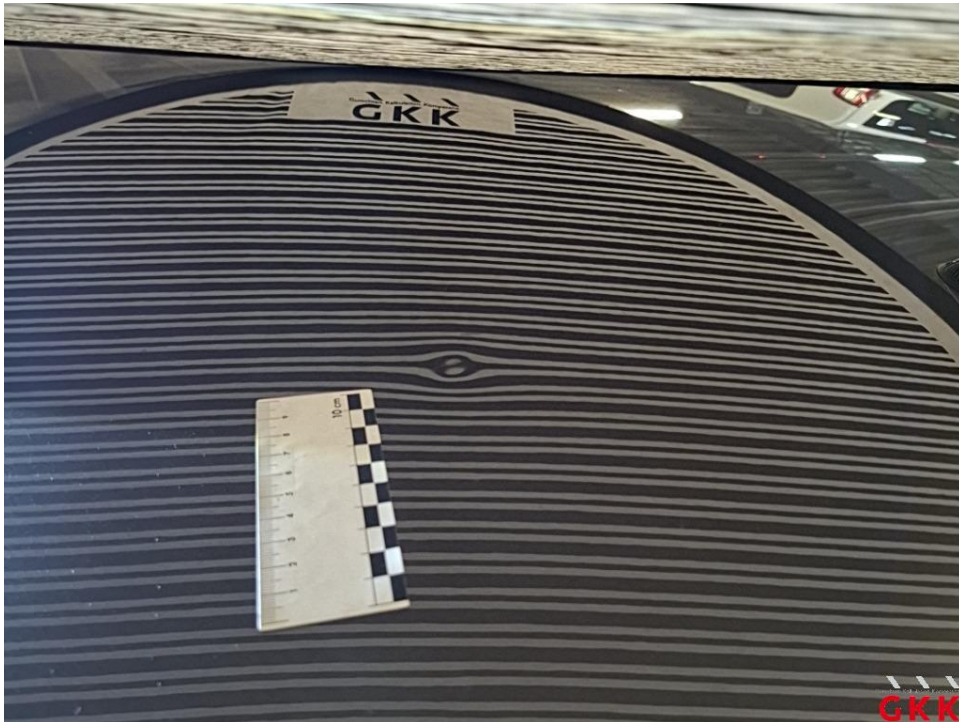


Bild 26 Dach, beschädigt, kalt drücken