



Zustandsbericht

Angaben zum Fahrzeug

Hersteller / Modell	ORA Funky Cat 400 Pro	Fahrgestellnummer	LGWEEUA56PK634251
Erstzulassung	27.06.2024	Laufleistung (abgelesen)	7.838 km
HSN/TSN	2280 / AAB 00005	Kraftstoffart / Zylinder	Elektro / 0
Fahrzeugart	PKW Limousine	Antriebsart	Frontantrieb
Schadstoffklasse	2017/1151;WLTP;reine Elektr...	Getriebe / Anzahl Gänge	Direktantrieb
Farbe	Weiß Metallic	Besichtigungszustand	ausreichend
Leistung / Hubraum	60 kW / 0 ccm	Nächste HU	06/2027
Wartungsheft / Nachweis	vorhanden / vollständig	Restlauf bis Service	24 Monat(e)
Letzte Wartung	05/2026 bei 7.757 km	Polsterart	Leder
Vorschaden	Keine Feststellbar	Polsterfarbe	Schwarz
Nachlackierung	Keine Feststellbar	zul. Gesamtgewicht	1.970 kg
Dokumente	ZB vorhanden	Anzahl Halter	unbekannt
Schlüssel soll/ist	2/2	Anzahl Sitze / Türen	5 / 4
Vertragsnummer	48101025_1	Re-Import	Nein

Zustandsbericht

Hauptbereifung

Achse	Reifengröße	Reifentyp	Hersteller	Profiltiefe	Verkehrstauglichkeit
1	215/50 R18 96V	Sommerreifen auf Leichtmetall	Sonstige	6mm / 6mm	i.O.
2	215/50 R18 96V	Sommerreifen auf Leichtmetall	Sonstige	6mm / 6mm	i.O.

Legende: Profiltiefenangabe für Reifen links an erster Stelle, für Reifen rechts an zweiter Stelle der Achse

Ersatz

Typ	Reifengröße	Reifentyp	Hersteller	Profiltiefe	Ablaufdatum
Tirefit					10/2027

Ausstattung

Serienausstattung

Bezeichnung
Adaptive Abstands- und Geschwindigkeitsregelung (ACQ)
Airbags - Frontairbag Fahrer- und Beifahrer - Seitenairbag Fahrer- und Beifahrer - Kopfairbag vorne und hinten - Mittel-Airbag vorne - Beifahrerairbagschalter
Anti-Blockier-System
Aufmerksamkeits- und Müdigkeitsassistent
Bremsleuchte, dritte
Dual Screen: Digitales 10.25" Cockpit + Interaktives 10.25" Infotainmentsystem
Einparkhilfe hinten
Elektronisches Stabilitätsprogramm



Bezeichnung
Fensterscheiben hinten dunkel getönt (Privacy Glass)
Fernlichtassistent
Firmware over-the-air-Updates
Gesichtserkennung "Face ID"
Getriebe: 1-Gang-Direktantrieb
Induktive Smartphone-Ladefunktion
Innenspiegel automatisch abblendend
Klimaautomatik
Kopfstützen vorne und hinten (4)
LED-Scheinwerfer
Lenkrad beheizbar
Mittelarmlehne hinten mit Getränkehalter
Navigation
Notbremssystem (AEB) für Fußgänger
Parkbremse elektrisch
Polster: Vegane Ledersitze
Querverkehrsassistent hinten mit Notbremsfunktion (RCTA-8)
Rundumsichtkamera 360°
Räder: 18" Leichtmetallfelgen - 7J x 18 mit Reifengröße 215/50 R18
Räder: Reifendruck-Kontrolle
Servolenkung, elektrisch
Sicherheitsgurte vorne und hinten mit Gurtstraffer, Gurtzugbegrenzer und Gurtwarner
Sitz: Beifahrersitz 4-fach elektrisch verstellbar
Sitz: Fahrer- und Beifahrersitz beheizbar
Sitz: Fahrersitz 6-fach elektrisch verstellbar
Sitz: Isofix/i-Size hinten
Smart-Key-System
Sprachassistent "Hello ORA"
Spurhalteassistent (LKA)
Stauassistent (TJA)
Totwinkelwarner (BSD)
Wegfahrsperre

Sonderausstattung

Bezeichnung
Lackierung: Moonlight White / Starry Black Metallic (Two -Tone)
Wärmepumpen-Funktion

Wertmindernde Faktoren

Nr.	Bauteilgruppe	Beschreibung
1	Rad/Reifen	Leichtmetallfelge vorn links - verkratzt / verschürft - Wertminderung



Nr.	Bauteilgruppe	Beschreibung
		Das Fahrzeug weist dem Alter und Einsatzzweck entsprechende Gebrauchsspuren auf.

Festgestellte Nachlackierungen

Nr.	Ort	Wertminderung
	Keine feststellbar	

Der Verschleißzustand sowie evtl. Schäden an der Bereifung sind wertmäßig berücksichtigt.

Hinweise zum Gutachten

Angaben zum Auftrag und zum Begutachtungsumfang:

Es wurde der Auftrag erteilt, eine Fahrzeugbewertung über das beschriebene Fahrzeug zu erstellen.

Fahrzeug-Identifizierung:

- Die Fahrzeug-Identifizierungsnummer (FIN) wurde am Fahrzeug abgelesen und die Übereinstimmung im Verlauf der Besichtigung durch den Unterzeichner mit den vorgelegten Unterlagen festgestellt.

Besichtigungsbedingungen:

- Die Besichtigungsbedingungen waren zur Beurteilung des Fahrzeuges ausreichend.
- Zur Untersuchung des Fahrzeuges standen Hubmittel bzw. eine Grube zur Verfügung.

Probefahrt / Probelauf von Motor und Aggregaten:

- Es wurde eine kurze Bewegungs- und Rangierfahrt auf dem Betriebsgelände durchgeführt.
- Ein Probelauf des Motors war nicht möglich.

Verkehrssicherheit:

- Augenscheinlich konnte zum Zeitpunkt der Besichtigung keine Beeinträchtigungen zur Betriebs- bzw. Verkehrssicherheit festgestellt werden.

Vorschäden:

- Am Fahrzeug konnten augenscheinlich keine reparierten Vorschäden festgestellt werden.

Weitere Hinweise und Feststellungen:

- Die getroffene Feststellung beinhalten weder eine Fahrzeugabnahme im Sinne der StVZO, noch im Sinne des Gewährleistungsrechtes.
- Werden Schäden oder Mängel welche erst im Rahmen von Zerlege-/ Diagnosearbeiten oder durch erweiterte Kenntnisse festgestellt, sowie durch verschwiegene Mängel oder arglistige Täuschung hervorgerufen, wird um sofortige Benachrichtigung des Sachverständigen gebeten.

Eine Nachbesichtigung des Fahrzeuges zur Feststellung des Umfanges der Reparaturverlängerung und damit verbundenen Kostenausweitung wird in diesem Fall durch den Sachverständigen umgehend durchgeführt. Die für die Schadenerweiterung ursächlichen Altteile sind bis zur Nachbesichtigung durch den Sachverständigen aufzubewahren.

Übersichtsfotos



Abbildung 1: Schräg vorne



Abbildung 2: Schräg vorne



Abbildung 3: Schräg hinten



Abbildung 4: Schräg hinten



Abbildung 5: Laderaum



Abbildung 6: Laderaum

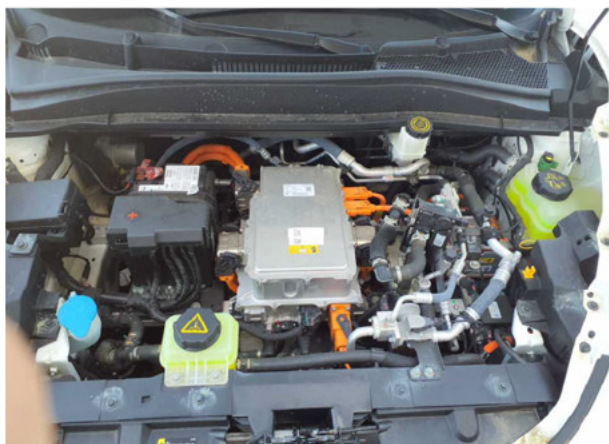


Abbildung 7: Motorraum

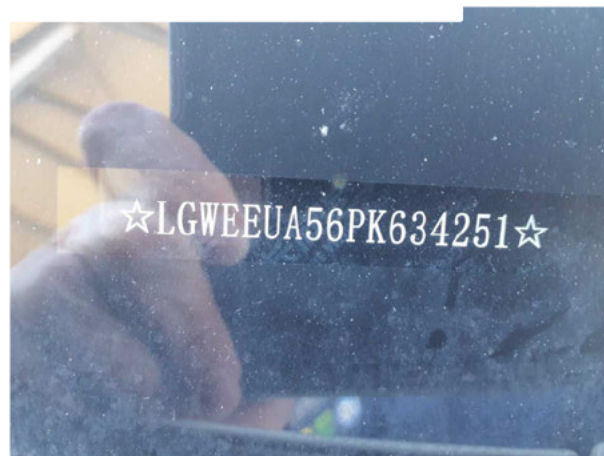


Abbildung 8: FIN

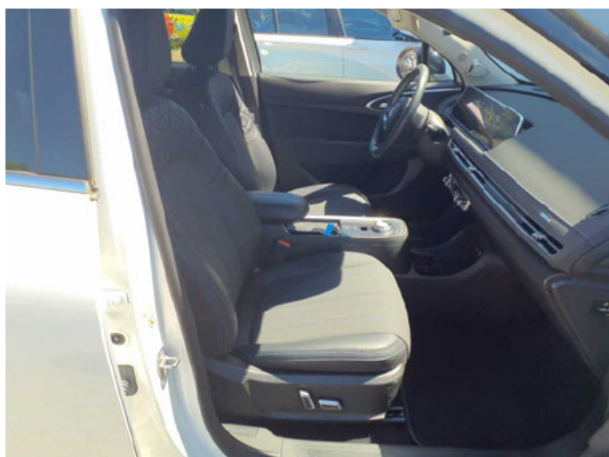


Abbildung 9: Innenraum vorne



Abbildung 10: Kombiinstrument



Abbildung 11: Laufleistung



Abbildung 12: Instrumententafel



Beschädigung #1: Rad/Reifen: Leichtmetallfelge vorn links - verkratzt / verschürft - Wertminderung



Beschädigung #1: Rad/Reifen: Leichtmetallfelge vorn links - verkratzt / verschürft - Wertminderung