



Zustandsbericht

Kunde :	Allane SE HCBE	Amtl. Kennzeichen :	HH-WE 721
Berichtsnummer :	0000000926692-DE968		
Referenznummer:	31204012		

Fahrzeugdaten

Kia Sportage (NQ5)(2021->) Vision 4WD

Fahrzeug-Ident.-Nr.:	U5YPV81BHNL015906	Laufleistung abgelesen:	39925 km
Erstzulassung / Baujahr:	22.06.2022 / 2022	Besichtigungsdatum/-ort:	22.06.2026 22309 Hamburg
Fahrzeugart:	SUV	Aufbauart:	Geländewagen/Pickup
Kraftstoff:	Superbenzin	Getriebe Art:	Automatik
Navi.-Datenträger:	-	Hubraum / Leistung:	1598 ccm / 132 kW (179 PS)
Antriebsart:	Allrad	Lackfarbe:	Weiß
Lackart:	Uni (2 Schicht)	Türen / Sitzplätze:	5 / 5
Anzahl Schlüssel:	2	Nächste HU / AU:	2026 / 2026
Polster Art:	Leder/Stoff	Serviceheft verfügbar:	Ja
Farbe Innenausstattung:	Schwarz	Serviceheft gepflegt:	Ja
Raucherfahrzeug:	Nein	Letzter Service km / am:	32451 / 18.07.2025
Fahrzeug fahrbereit:	Ja	Vorgelegte Fahrzeug-	
Zustand aussen:	2 - Gut	Unterlagen:	ZB I (Fzg.Schein)
		Zustand innen:	2 - Gut

Der Zustandsbericht wurde unparteiisch und nach bestem Wissen und Gewissen erstellt. Die im Zustandsbericht aufgeführten Bilder sind Bestandteil der Fahrzeugbeschreibung, hinsichtlich der Ausstattung und des Fahrzeug-zustandes.



Montierte Bereifung		
Reifenart / Felgentyp:	Sommerreifen	Aluminium original
1. Achse - links / Zust.	Continental	215/65/R17/-V 6 mm
1. Achse - rechts / Zust.	Continental	215/65/R17/-V 6 mm
2. Achse - links / Zust.	Continental	215/65/R17/-V 6 mm
2. Achse - rechts / Zust.	Continental	215/65/R17/-V 6 mm
Verkehrssicherheit:	Verkehrssicher	

Wir weisen darauf hin, dass die bereitgestellten Daten aus der DAT-Datenbank übernommen wurden. Für die Vollständigkeit und Richtigkeit kann keine Haftung übernommen werden.

Allgemeine Prüfung	
Probefahrt:	Eingeschränkt durchgeführt Aufgrund der Bedingungen konnte eine kurze Probefahrt nur mit mäßiger Geschwindigkeit durchgeführt werden. Im Rahmen der Probefahrt wurden weitere Prüfungen durchgeführt. Die Ergebnisse sind im weiteren Verlauf des Gutachtens dokumentiert.
Unterbodenprüfung:	Nicht möglich Eine Besichtigung der Fahrzeugunterseite konnte nicht durchgeführt werden.
Laufleistung plausibel:	Nicht prüfbar Nicht prüfbar
Hinweis:	
Hinweis (Verkehrssicherheit):	

Unfallschadenprüfung	
Rep. Vorschäden / -höhe brutto:	
Lackschichtendickenmessung:	-
	-
Bestehender Unfallschaden:	Nicht festgestellt Am Fahrzeug wurden im Rahmen einer Sichtprüfung der Karosserieaußenhaut keine bestehenden Unfallschäden festgestellt (ausgenommen übliche Gebrauchsspuren).
Hinweis:	

Übersicht durchgeführte Zustandsprüfung					
Klimaanlage:	Eingeschränkt geprüft	✘	Lichtanlage:	Eingeschränkt geprüft	✘
Sonnendach/ Verdeck:	Nicht geprüft	✓	Sitzheizung:	Eingeschränkt geprüft	✘
Bremsanlage:	Eingeschränkt geprüft	✘	Motorlauf:	Eingeschränkt geprüft	✘

Durchgeführte Technikprüfung	
Klimaanlage:	Die Klimaanlage konnte bei der Besichtigung nur eingeschränkt geprüft werden.
Lichtanlage:	Die Lichtanlage konnte zum Besichtigungszeitpunkt nur eingeschränkt geprüft werden.

Sonnendach/ Verdeck:	Nicht geprüft
Sitzheizung:	Eingeschränkt geprüft
Bremsanlage:	Die Bremsanlage wurde durch eine Inaugenscheinnahme geprüft.
Motorlauf:	Die Überprüfung des Motorlaufs war nur eingeschränkt möglich. Dabei wurden keine akustischen bzw. visuellen Auffälligkeiten festgestellt.
Hinweis:	*

Schaden



Karosserie außen

	Bauteil	Schaden	Rep.-Art
1.	Stoßfänger Vorne	Kratzer	Smart Repair
2.	Stoßfänger Vorne	Gebrauchsspuren	Ohne Reparatur
3.	Tankklappe	Beschädigt	Erneuern

Eine Vorschadenprüfung erfolgt ausschließlich im Rahmen und der Möglichkeiten einer Inaugenscheinnahme und Lackschichtenmessung ohne eine Demontage von Bauteilen. Ein möglicher Vorschadenumfang ist unbekannt.

Wir weisen darauf hin, dass das Fahrzeug zusätzlich zu den im Bericht aufgeführten Beschädigungen alters- und lauleistungsbedingte Gebrauchsspuren aufweisen kann, wie sie im normalem Gebrauch unvermeidlich sind (kleine Beulen, Dellen, Kratzer).

Es wird zudem keine Haftung für einen Defekt und / oder verborgen gebliebene Schäden im Hinblick auf Elektronik und Mechanik übernommen, sowie für arglistige Täuschung und verschwiegene Mängel.



Bilddokumentation



Vorne links



Vorne rechts



Hinten links



Hinten rechts



Kofferraum



Innen



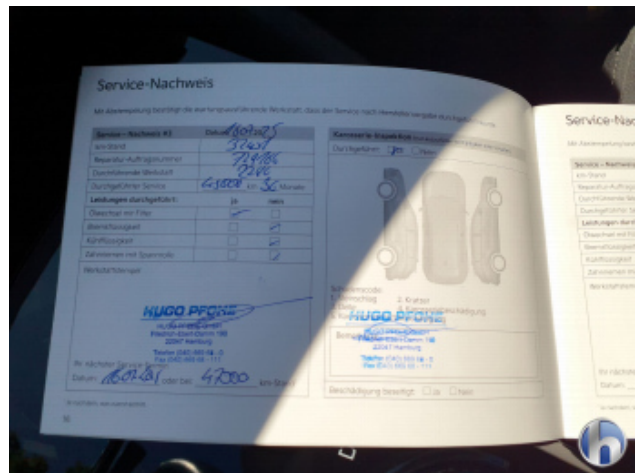
Kombiinstrument



Kilometerstand



Mittelkonsole



Serviceheft/Nachweis



Motorraum



Felgen



Bereifung



Bereifung



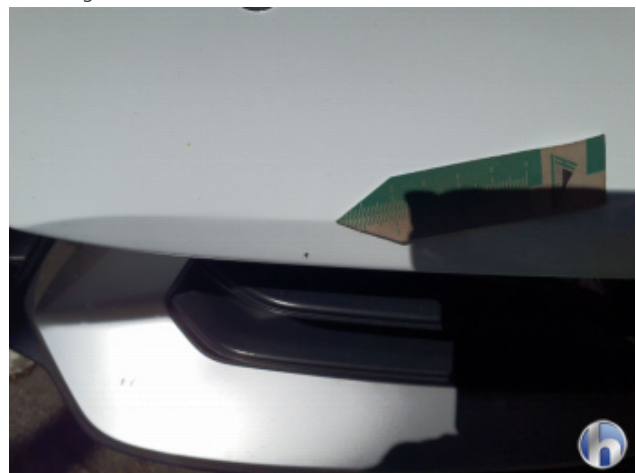
Bereifung



Bereifung



1. Stoßfänger Vorne
Kratzer - Smart Repair



2. Stoßfänger Vorne
Gebrauchsspuren - Ohne Reparatur



Hüsge Gruppe®
Die Gutachter



3. Tankklappe
Beschädigt - Erneuern