



## Technische Daten

(Angaben basieren auf Herstellerangaben\*)

Fahrzeug:	MERCEDES C-Klasse C 200 d T Kombi5-türig 1597 ccm 160 PS / 118 KW Diesel 6-Gang Manuell		
Modelljahr:	2020		
kW / PS:	118 / 160	Hubraum:	1597
Getriebe:	Manuell	Anzahl Gänge:	6
Emissionsgruppe:	I2	CO2 (g/km):	132
durchschn. Verbrauch/100 Km:	5,100	Tankinhalt:	41
Max. Km/h:	220	Beschl. 0-100 Km/h in Sec.:	8,700
Leergewicht (kg):	1605	zul. Gewicht (kg):	2195

\* Angaben ohne Gewähr

**Unfall-/Schadenspiegel**

**Vertrags-Nummer:** 30773074

**Amtliches Kennzeichen:** H -VH 0869

**Übersicht erstellt am:** 02.07.2026

Für das Fahrzeug gem. o.g. Leasingvertrag, Fahrzeugtyp

**MERCEDES C-Klasse C 200 d T Kombi5-türig 1597 ccm 160 PS / 118 KW Diesel 6-Gang Manuell**

wurden uns während der Vertragslaufzeit nachfolgende Beschädigungen angezeigt:

---

<i>Datum</i>	<i>SNR</i>	<i>Verursacher</i>	<i>Beschädigung</i>	<i>Reparatur erfolgt *</i>	<i>Gutachten vorhanden *</i>
07.01.2026	9059983948	Eigenverschulden	Tür hinten Fahrerseite Delle > 10 cm (mit Lackschaden) Seitenwand hinten unten Fahrerseite Delle > 10 cm (mit Lackschaden)	Nein	Nein
21.03.2024	9059883018	Glasschaden	Windschutzscheibe mitte Steinschlag nicht im Sichtfeld	Ja	Nein
03.02.2024	9059878666	Fremdverschulden	Stoßstange hinten Beifahrerseite Delle Kotflügel hinten Beifahrerseite Delle > 10 cm (mit Lackschaden) Tür hinten Beifahrerseite Kratzer 5-10 cm (bis Grundierung) Reifen hinten Beifahrerseite undicht Alufelge hinten Beifahrerseite Kratzer 5-10 cm (bis Grundierung)	Ja	Ja

---

\* Sofern für eine Schadennummer mehrere Beschädigungen angegeben sind, gilt der Eintrag in dieser Spalte für die gesamte Schadennummer.

**Unfall-/Schadenspiegel zur Kenntnis genommen:**

\_\_\_\_\_  
Datum und Unterschrift Käufer

**Wartungsreport**

**Vertrags-Nummer:** 30773074  
**Amtliches Kennzeichen:** H -VH 0869  
**Übersicht erstellt am:** 02.07.2026

Für das Fahrzeug gem. o.g. Leasingvertrag, Fahrzeugtyp

**MERCEDES C-Klasse C 200 d T Kombi5-türig 1597 ccm 160 PS / 118 KW Diesel 6-Gang Manuell**

wurden uns während der Vertragslaufzeit nachfolgende Wartungen angezeigt:

---

<i><b>Datum</b></i>	<i><b>Km-Stand</b></i>	<i><b>Art der Wartung</b></i>
07.07.2022	23294	Inspektion und Wartung
17.10.2023	52202	Inspektion und Wartung
17.10.2023	52202	Bremsflüssigkeitswechsel
20.06.2024	81056	TÜV/AU (MwSt-frei)
20.06.2024	81056	Inspektion und Wartung

---

**Wartungsreport zur Kenntnis genommen:**

\_\_\_\_\_  
Datum und Unterschrift Käufer

GKK Gutachten GmbH  
 Theodorstr. 180, 40472 Düsseldorf

Allane SE  
 Parking 33  
 85748 Garching bei München

GKK Gutachten GmbH

Theodorstr. 180  
 40472 Düsseldorf

Tel.: 0211 6878060  
 www.gkk-gutachten.de  
 Email: info@gkk-gutachten.de

## Zustandsbericht



### Vorgang

<b>Fahrzeughalter</b>	Allane SE
<b>Ihr Auftrag vom</b>	12.06.2026 durch Allane SE
<b>Besichtigungsort</b>	41844 Wegberg, Friedrich-List-Allee 51
<b>Besichtigungsdatum</b>	19.06.2026
<b>Referenznummern</b>	0031202631 - 0030773074

### Fahrzeugdaten / Technische Daten

<b>Kennzeichen</b>	<b>H-VH 869</b>	<b>Fzg.-Ident.-Nummer</b>	<b>W1K2052011G091063</b>
<b>Fabrikat</b>	Mercedes-Benz	<b>1. Zulassung</b>	18.05.2021
<b>Typ</b>	C 200 d T	<b>Fahrzeugart</b>	PKW
<b>Getriebe / Gänge</b>	Automatik / 9	<b>Farbe</b>	Schwarz - 2-Schicht uni
<b>Laufleistung abgelesen</b>	131.970 km	<b>Sitzplätze</b>	5
<b>Achsen / angetrieben</b>	2 / 1	<b>Aufbau</b>	Kombilimousine, 5 Türen
<b>Anzahl Besitzer</b>	keine Angabe	<b>nächste HU</b>	keine Angabe
<b>Motorart</b>	Reihenmotor / Diesel	<b>Hubraum / Nennleistung</b>	1.597 ccm / 118 KW

Fahrzeugdaten wurden teilweise durch eine FIN bezogene Datensatzabfrage ergänzt.

<b>Montierte Räder:</b>					
Position	Reifenart	Felgenreit	Hersteller	Dimension	Profiltiefe
vorn links	Sommerreifen	Leichtmetallrad	Fulda	205/60 R16 92V	7 mm
vorn rechts	Sommerreifen	Leichtmetallrad	Fulda	205/60 R16 92V	7 mm
hinten rechts	Sommerreifen	Leichtmetallrad	Fulda	205/60 R16 92V	7 mm
hinten links	Sommerreifen	Leichtmetallrad	Fulda	205/60 R16 92V	7 mm

Reservebereifung: TireFit

<b>Beiliegende Räder:</b>					
Position	Reifenart	Felgenreit	Hersteller	Dimension	Profiltiefe
Rad 1	Winterreifen	Leichtmetallrad	Continental	205/60 R16 92H	6 mm
Rad 2	Winterreifen	Leichtmetallrad	Continental	205/60 R16 92H	6 mm
Rad 3	Winterreifen	Leichtmetallrad	Continental	205/60 R16 92H	6 mm
Rad 4	Winterreifen	Leichtmetallrad	Continental	205/60 R16 92H	6 mm

<b>Allgemeines / Zustand</b>	
✗	Serviceheft vorhanden
Kundendienst laut Auftraggeber am 20.06.2024 bei km 81.056.	

Legende :    ✓ Ja            ✗ Nein            ○ Nicht prüfbar

Vorschaden	Der Vorschaden wurde fach- und sachgerecht behoben	Feststellung
Frontscheibe Glasschaden	Nein	Instandsetzungsspuren
Stoßfänger hinten rechts beschädigt	Ja	
Seitenwand hinten rechts beschädigt	Nein	Verlaufsstörungen (Orangenhaut)
Tür hinten rechts beschädigt	Nein	Verlaufsstörungen (Orangenhaut)
Felge hinten rechts beschädigt	Ja	
Reifen hinten rechts beschädigt	Ja	

<b>Anmerkungen</b>
Unfallschaden: Unfallschaden Seite links.
Zum Besichtigungszeitpunkt lagen keine ZB Teil I, keine Unterlagen zur Fälligkeit von HU/AU, sowie keine Angaben zur Anzahl der Besitzer vor.
Eine Unterbodenkontrolle wurde nicht durchgeführt. 2 Hauptschlüssel und 2 Nebenschlüssel vorhanden. Das Fahrzeug weist innen und außen alters-, nutzungs- und laufeleistungsanaloge Gebrauchsspuren auf.
Unfallschaden Seite links Kalkulation erstellt.
Im Rahmen der Qualitätssicherung wurde festgestellt, dass die Serviceintervalle überzogen wurden. Hinsichtlich der überzogenen Wartungsintervalle wird die Möglichkeit von Folgekosten bzw. Folgeschäden nicht ausgeschlossen.

### Sonderausstattung

- ✓ Advanced Infotainment-Paket (bestehend aus: Smartphone Integr.-Paket (14U), 10,25" Media- Display (
  - ✓ Business-Paket PLUS
  - ✓ Kraftstofftank 66 l
  
  - ✓ Live Traffic Information
  - ✓ Minderpreispaket -
  - ✓ SD-Karten-Navigation
  - ✓ Sitzheizung Vordersitze
  - ✓ Smartphone Integrationspaket
  
  - ✓ TIREFIT mit Reifenfüllkompressor
  - ✓ Winter-Kompleträder M+S 4fach, 16" LM-Räder im 10-Speichen-Design vanadiumsilber lackiert mit 205/
- ✓ Automatikgetriebe 9G-TRONIC
  
  - ✓ Komfort-Paket
  - ✓ Licht-Paket (bestehend aus: LED High Performance-Scheinwerfer (632))
  - ✓ Media-Display
  - ✓ Park-Paket
  - ✓ Schwarz Uni
  - ✓ Sitzkomfort-Paket für Fahrer und Beifahrer
  - ✓ Stoff Aberdeen Schwarz (nur i.V. mit Serienausstattung Interieur)
  - ✓ Wegfall Typkennzeichen auf Heckdeckel

## Zustand / Beschädigungen

### Front

Stoßfänger vorne Verkleidung -lackiert-, beschädigt (Bild 23, Bild 24, Bild 25)

Motorhaube, Steinschlag und Kratzer (Bild 20, Bild 21, Bild 22)

Frontscheibe mit Regensensor und Frontkamera, gerissen (Bild 18, Bild 19)

### Dach

Dach, Lackierung verätzt (Bild 49, Bild 50, Bild 51)

Dach Holm rechts, verkratzt (Bild 47, Bild 48)

### Seite rechts

Seitenwand rechts, Reparaturmangel (Bild 44, Bild 45, Bild 46)

Seitenwand rechts, bis 3 Dellen / Bauteil (Bild 42, Bild 43)

Tür hinten rechts, Reparaturmangel (Bild 52, Bild 53, Bild 54)

Kotflügel vorne rechts, verkratzt (Bild 55, Bild 56, Bild 57)

### Heck

Stoßfänger hinten Verkleidung -lackiert-, verkratzt (Bild 39, Bild 40, Bild 41)

Heckscheibe, verkratzt (Bild 34, Bild 35, Bild 36)

Heckwischer Arm, beschädigt (Bild 37, Bild 38)

### Reifen, Felgen, Radkappen

Reifen 1 x beiliegend, beschädigt (Bild 58, Bild 59)

Reifenreparaturset Füllflasche, MHD überschritten (Bild 13)

Reifenreparaturset Füllkompressor, fehlt (Bild 12)

LM-Rad vorne links, verkratzt (Bild 26, Bild 27)

LM-Rad 1 x beiliegend, verkratzt, Gebrauchsspur

### Sonstiges

HU (Hauptunters.) Verbrennerfzg. (Allane), kein gültiger Nachweis vorhanden

Inspektion klein Mittelklasse, fällig

Inspektion groß Mittelklasse, ausgelassen

Fahrzeug innen, Geruchsbelästigung (Bild 17)

Fahrzeug innen, verkratzt und verschmutzt (Bild 14, Bild 15, Bild 16)

Fahrzeug Seite links, Unfallschaden (Bild 28, Bild 29, Bild 30, Bild 31, Bild 32, Bild 33)

## Besichtigungsbedingungen

Bei der Besichtigung wurde eine äußere Inaugenscheinnahme am undemontierten Fahrzeug unter Berücksichtigung der vorgefundenen Besichtigungsbedingungen durchgeführt. Es werden keinerlei Eigenschaften von nicht geprüften oder nur eingeschränkt prüfbar Bereichen des Fahrzeugs zugesichert.

Dieses Dokument enthält im Anhang die Fotodokumentation mit 60 Fotos.

El Bassyouni, Bassam Khalil

Der Sachverständige, 22.06.2026

## Fotoanlage



Bild 1.



Bild 2.

## Fotoanlage



Bild 3.



Bild 4.

## Fotoanlage



Bild 5.



Bild 6.

## Fotoanlage



Bild 7.



Bild 8.

## Fotoanlage



Bild 9.



Bild 10.

## Fotoanlage



Bild 11.



Bild 12. Reifenreparaturset, Füllkompressor, fehlt, ersetzen

## Fotoanlage



Bild 13. Reifenreparaturset, Füllflasche, MHD überschritten, ersetzen



Bild 14. Fahrzeug, innen, verkratzt und verschmutzt, aufbereiten

## Fotoanlage



Bild 15. Fahrzeug, innen, verkratzt und verschmutzt, aufbereiten



Bild 16. Fahrzeug, innen, verkratzt und verschmutzt, aufbereiten

## Fotoanlage



Bild 17. Fahrzeug, innen, Geruchsbelästigung, Ozonbehandlung durchführen



Bild 18. Frontscheibe, mit Regensensor und Frontkamera, gerissen, ersetzen

## Fotoanlage



Bild 19. Frontscheibe, mit Regensensor und Frontkamera, gerissen, ersetzen



Bild 20. Motorhaube, Steinschlag und Kratzer, lackieren

## Fotoanlage



Bild 21. Motorhaube, Steinschlag und Kratzer, lackieren



Bild 22. Motorhaube, Steinschlag und Kratzer, lackieren

## Fotoanlage



Bild 23. Stoßfänger vorne, Verkleidung -lackiert-, beschädigt, instand setzen - lackieren



Bild 24. Stoßfänger vorne, Verkleidung -lackiert-, beschädigt, instand setzen - lackieren

## Fotoanlage



Bild 25. Stoßfänger vorne, Verkleidung -lackiert-, beschädigt, instand setzen - lackieren



Bild 26. LM-Rad, vorne links, verkratzt, Smartrepair

## Fotoanlage

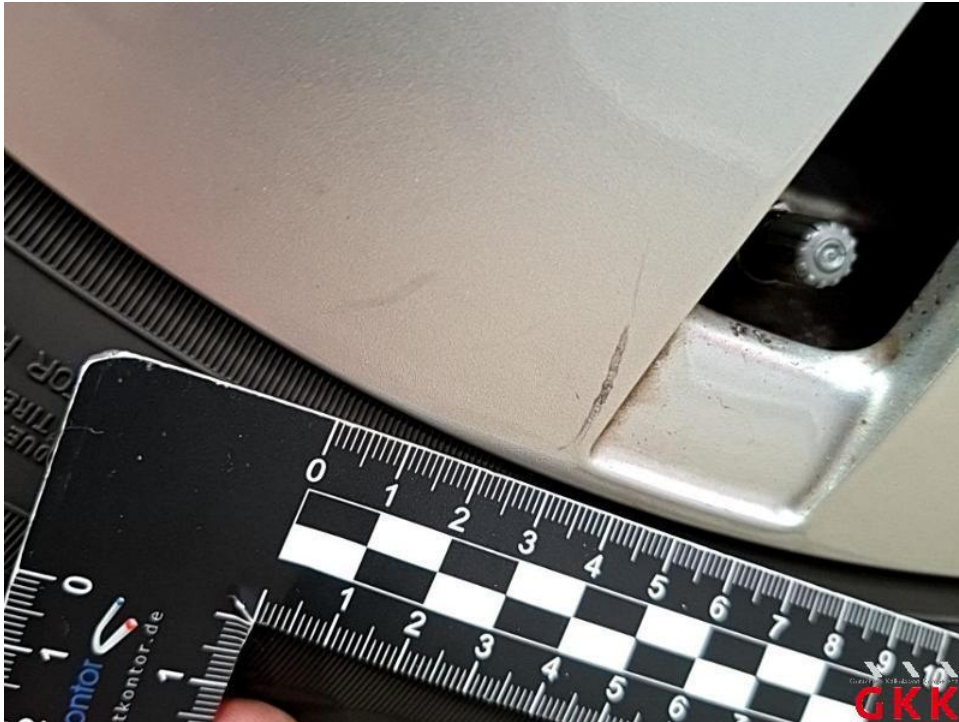


Bild 27. LM-Rad, vorne links, verkratzt, Smartrepair

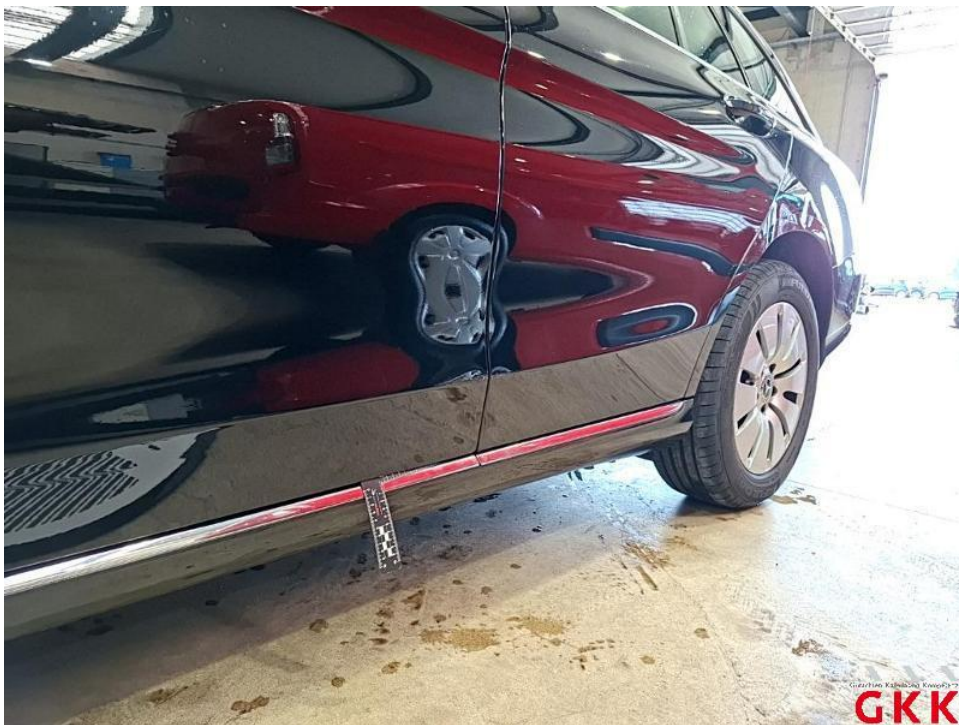


Bild 28. Fahrzeug, Seite links, Unfallschaden, Unfallschaden beheben

## Fotoanlage



Bild 29. Fahrzeug, Seite links, Unfallschaden, Unfallschaden beheben



Bild 30. Fahrzeug, Seite links, Unfallschaden, Unfallschaden beheben

## Fotoanlage



Bild 31. Fahrzeug, Seite links, Unfallschaden, Unfallschaden beheben



Bild 32. Fahrzeug, Seite links, Unfallschaden, Unfallschaden beheben

## Fotoanlage



Bild 33. Fahrzeug, Seite links, Unfallschaden, Unfallschaden beheben



Bild 34. Heckscheibe, verkratzt, ersetzen

## Fotoanlage

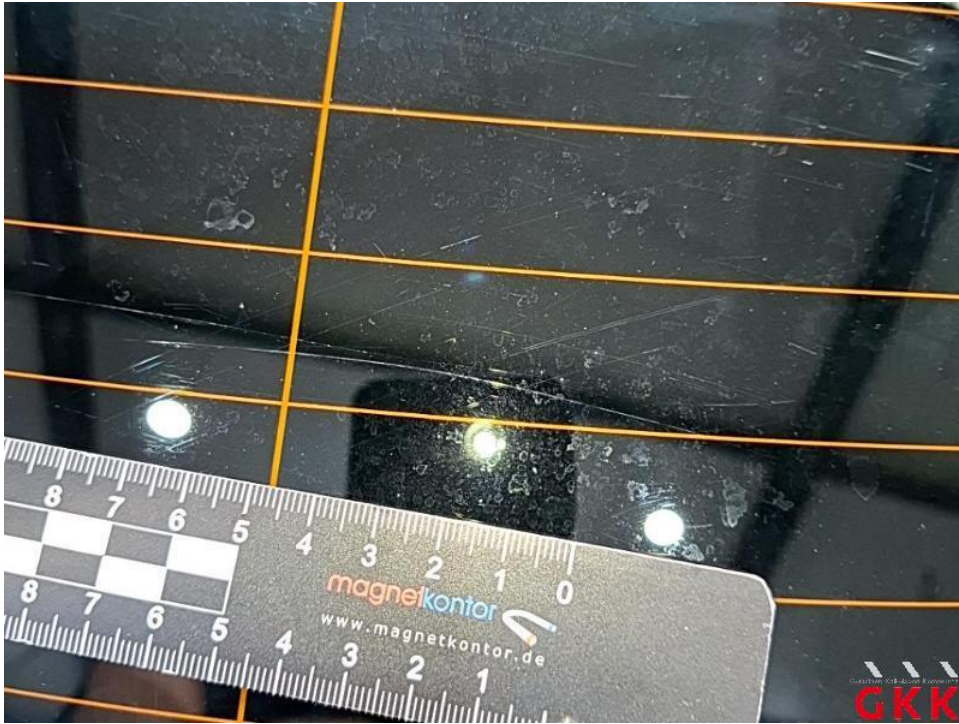


Bild 35. Heckscheibe, verkratzt, ersetzen

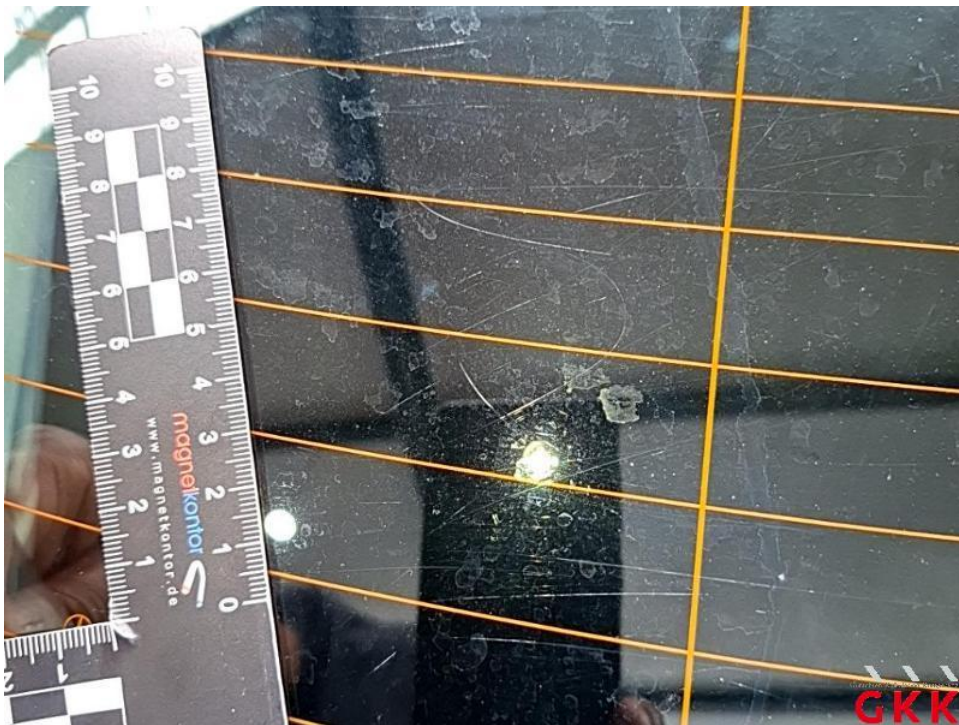


Bild 36. Heckscheibe, verkratzt, ersetzen

## Fotoanlage



Bild 37. Heckwischer, Arm, beschädigt, ersetzen



Bild 38. Heckwischer, Arm, beschädigt, ersetzen

## Fotoanlage



Bild 39. Stoßfänger hinten, Verkleidung -lackiert-, verkratzt, lackieren



Bild 40. Stoßfänger hinten, Verkleidung -lackiert-, verkratzt, lackieren

## Fotoanlage



Bild 41. Stoßfänger hinten, Verkleidung -lackiert-, verkratzt, lackieren



Bild 42. Seitenwand rechts, bis 3 Dellen / Bauteil, kalt drücken

## Fotoanlage



Bild 43. Seitenwand rechts, bis 3 Dellen / Bauteil, kalt drücken



Bild 44. Seitenwand rechts, Reparaturmangel, aufbereiten

## Fotoanlage



Bild 45. Seitenwand rechts, Reparaturmangel, aufbereiten

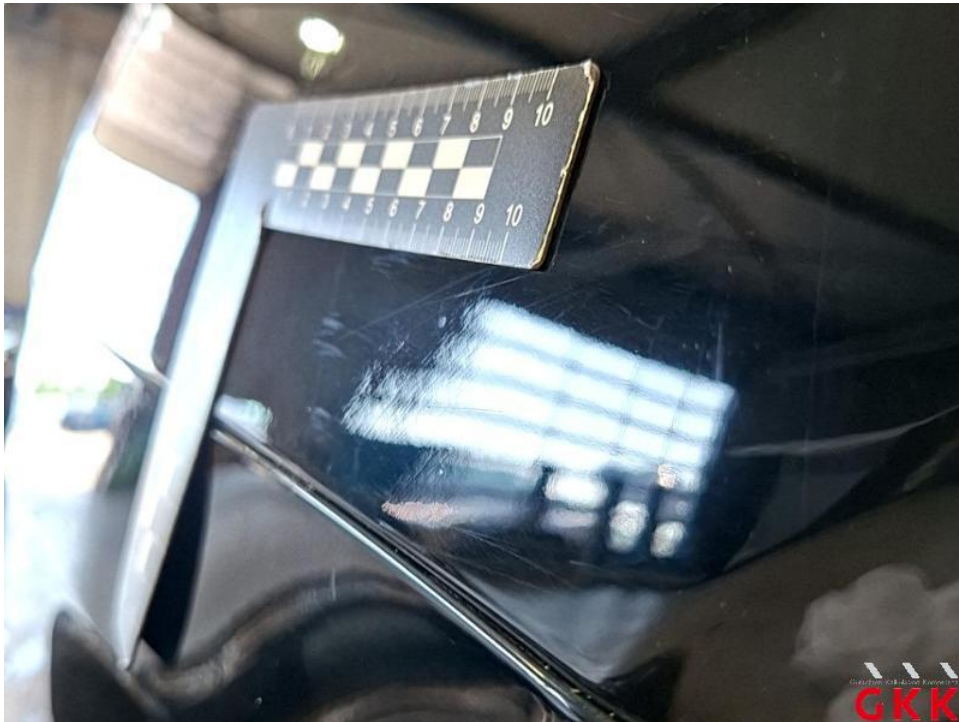


Bild 46. Seitenwand rechts, Reparaturmangel, aufbereiten

## Fotoanlage



Bild 47. Dach, Holm rechts, verkratzt, auslegen, schleifen, polieren



Bild 48. Dach, Holm rechts, verkratzt, auslegen, schleifen, polieren

## Fotoanlage



Bild 49. Dach, Lackierung verätzt, lackieren

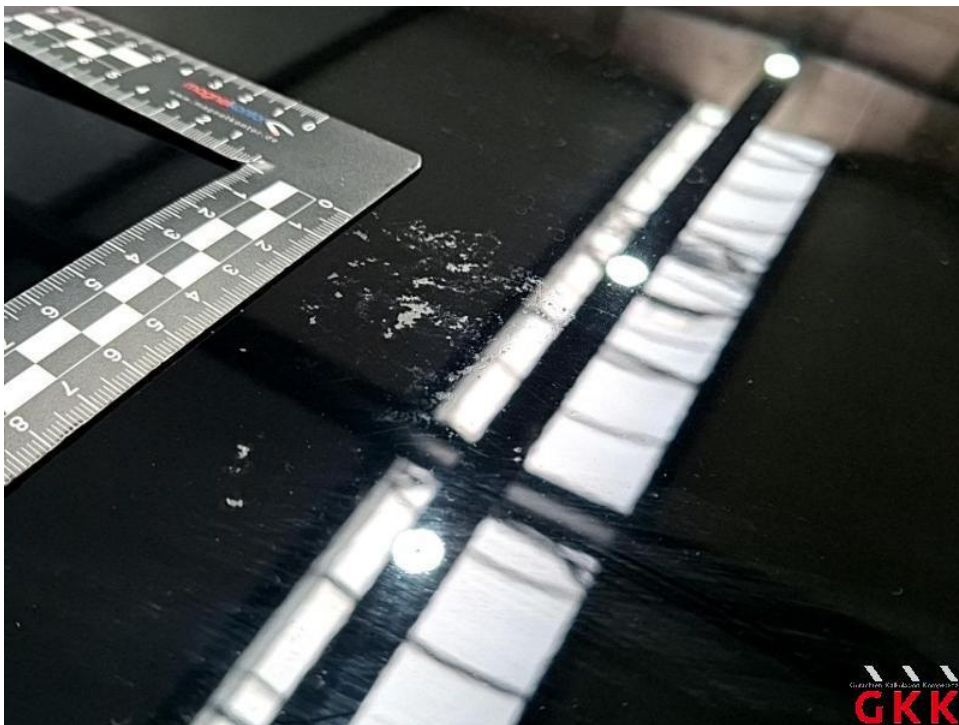


Bild 50. Dach, Lackierung verätzt, lackieren

## Fotoanlage

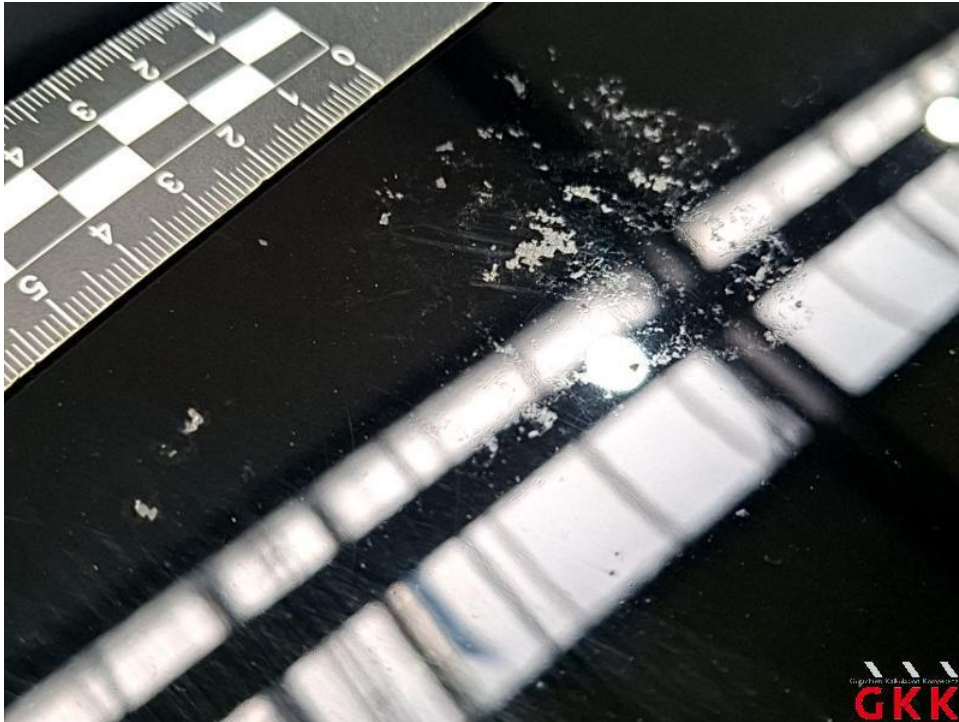


Bild 51. Dach, Lackierung verätzt, lackieren



Bild 52. Tür hinten rechts, Reparaturmangel, aufbereiten

## Fotoanlage



Bild 53. Tür hinten rechts, Reparaturmangel, aufbereiten



Bild 54. Tür hinten rechts, Reparaturmangel, aufbereiten

## Fotoanlage



Bild 55. Kotflügel vorne rechts, verkratzt, lackieren

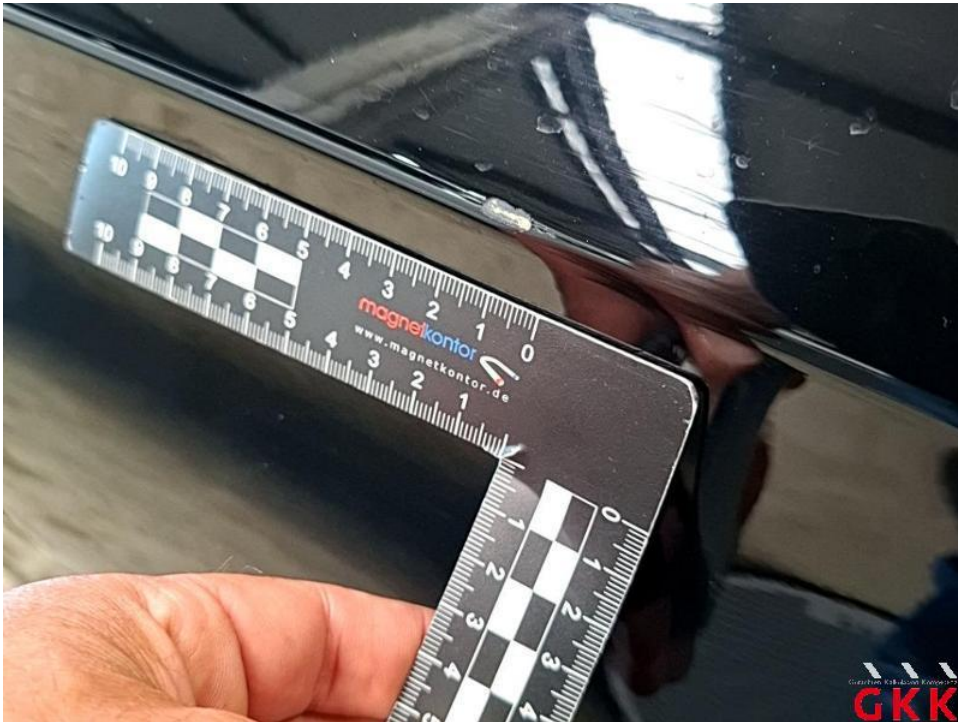


Bild 56. Kotflügel vorne rechts, verkratzt, lackieren

## Fotoanlage



Bild 57. Kotflügel vorne rechts, verkratzt, lackieren



Bild 58. Reifen, 1 x beiliegend, beschädigt, ersetzen

## Fotoanlage



Bild 59. Reifen, 1 x beiliegend, beschädigt, ersetzen



Bild 60.