

**Fahrzeugbeschreibung**

**Fahrzeug:** VOLKSWAGEN Passat GTE Variant 1,4 TSI mit E-Motor DSG Kombi 5-türig 1395 ccm 273 PS / 200 KW Elektrisch 6-Gang Automatik

Amtliches Kennzeichen:	WL -EK 0481E	Fahrgestell-Nummer:	WVWZZZ3CZPE017348
Vertrags-Nummer:	50390082	Erstzulassung:	13.12.2022
Internes KZ:	15068178	Kilometer-Stand:	129206
Unfall/Schaden:	Das Fahrzeug hat reparierten Unfallschaden gem. beiliegendem Protokoll.		

**Ausstattung:**

**VOLKSWAGEN Passat GTE Variant 1,4 TSI mit E-Motor DSG Kombi 5-türig 1395 ccm 273 PS / 200 KW Elektrisch 6-Gang Automatik**

Lackierung: Pyritsilber Metallic	Polsterung: Titanschwarz	Telefontyp:
----------------------------------	--------------------------	-------------

**Listenpreis ohne Sonderausstattung in EUR (vor Mwst.)** **39.857,14**

Sonderausstattung in EUR (vor Mwst.):

"Business Premium"-Paket inkl. Navigation2	924,37
Ambientebeleuchtung	193,28
Anhängervorrichtung anklappbar, mit elektrischer Entriegelung	831,93
Außenspiegel mit Umfeldbeleuchtung und Beifahrerspiegelabsenkung, anklapp- und beheizbar, auf Fahrer	151,26
Dachhimmel in Titanschwarz	222,69
Design-und-Komfort-Paket	1.252,10
Fahrprofilauswahl	176,47
Fernlichtregulierung "Light Assist"	130,25
Multifunktions-Sportlenkrad in Leder, beheizbar, mit Schaltwippen	142,86
Pyritsilber Metallic	592,44
Seitenscheiben hinten und Heckscheibe abgedunkelt	310,92
Winterkomplettreder 4Fleet	0,00
Winterkomplettreder 4Fleet	0,00

**Listenpreis gesamt in EUR (vor Mwst.)** **44.785,71**

**Listenpreis gesamt in EUR (inkl. Mwst.)** **53.294,99**

Voraussichtliche Berechnungsbasis\* für die Ermittlung des geldwerten Vorteils gesamt in EUR (inkl. Mwst.) 53.294,99

Bitte beachten Sie, dass diese Angabe rein informativ und unverbindlich ist. Maßgeblich für die Ermittlung des steuerlich relevanten geldwerten Vorteils ist der Listenpreis für Verbraucher am Tag der Erstzulassung, der bei Elektro- und Hybridfahrzeugen gegebenenfalls zu mindern ist.

\*Voraussichtlicher Bruttolistenpreis für Verbraucher abzüglich Winterräder und / oder Telefonvorbereitung

## Technische Daten

(Angaben basieren auf Herstellerangaben\*)

Fahrzeug:	VOLKSWAGEN Passat GTE Variant 1,4 TSI mit E-Motor DSG Kombi5-türig 1395 ccm 273 PS / 200 KW Elektrisch 6-Gang Automatik		
Modelljahr:	2020		
kW / PS:	200 / 273	Hubraum:	1395
Getriebe:	Automatik	Anzahl Gänge:	6
Emissionsgruppe:		CO2 (g/km):	40
durchschn. Verbrauch/100 Km:	0,0000	Tankinhalt:	0
Max. Km/h:	0	Beschl. 0-100 Km/h in Sec.:	0,0000
Leergewicht (kg):	1760	zul. Gewicht (kg):	2260

\* Angaben ohne Gewähr

24800

## Unfall-/Schadenspiegel

Vertrags-Nummer: 50390082  
Amtliches Kennzeichen: WL -EK 0481E  
Übersicht erstellt am: 11.06.2026

Für das Fahrzeug gem. o.g. Leasingvertrag, Fahrzeugtyp

### VOLKSWAGEN Passat GTE Variant 1,4 TSI mit E-Motor DSG Kombi5-türig 1395 ccm 273 PS / 200 KW Elektrisch 6-Gang Automatik

wurden uns während der Vertragslaufzeit nachfolgende Beschädigungen angezeigt:

Datum	SNR	Verursacher	Beschädigung	Reparatur erfolgt *	Gutachten vorhanden *
05.01.2024	9059874455	Panne	Reifen vorne Beifahrerseite Loch	Nein	Nein
16.02.2023	9059839971	Eigenverschulden	Alufelge vorne Fahrerseite Kratzer < 5 cm (bis Grundierung)	Nein	Nein
07.02.2023	9059839956	Eigenverschulden	Stossstange vorne Beifahrerseite Kratzer 5-10 cm (bis Grundierung)	Ja	Nein

\* Sofern für eine Schadennummer mehrere Beschädigungen angegeben sind, gilt der Eintrag in dieser Spalte für die gesamte Schadennummer.

Unfall-/Schadenspiegel zur Kenntnis genommen:

\_\_\_\_\_  
Datum und Unterschrift Käufer

## Wartungsreport

Vertrags-Nummer: 50390082  
Amtliches Kennzeichen: WL -EK 0481E  
Übersicht erstellt am: 11.06.2026

Für das Fahrzeug gem. o.g. Leasingvertrag, Fahrzeugtyp

### VOLKSWAGEN Passat GTE Variant 1,4 TSI mit E-Motor DSG Kombi5-türig 1395 ccm 273 PS / 200 KW Elektrisch 6-Gang Automatik

wurden uns während der Vertragslaufzeit nachfolgende Wartungen angezeigt:

---

<i>Datum</i>	<i>Km-Stand</i>	<i>Art der Wartung</i>
27.12.2023	28000	Wartungszusatzumfänge
27.12.2023	28000	Inspektion und Wartung
05.06.2024	43744	Inspektion und Wartung
05.06.2024	43744	Wartungszusatzumfänge
12.11.2024	59765	Bremsflüssigkeitswechsel
12.11.2024	59765	Wartungszusatzumfänge
12.11.2024	59765	Getriebeöl
12.11.2024	59765	Getriebeölwechsel
31.03.2025	76244	Inspektion und Wartung
31.03.2025	76244	Wartungszusatzumfänge
11.07.2025	91259	Wartungszusatzumfänge
11.07.2025	91259	Inspektion und Wartung
11.11.2025	106634	Inspektion und Wartung
11.11.2025	106634	Wartungszusatzumfänge
12.03.2026	120158	Wartungszusatzumfänge
12.03.2026	120158	Getriebeölwechsel
12.03.2026	120158	Getriebeöl
12.03.2026	120158	TÜV/AU (MwSt-frei)
12.03.2026	120158	TÜV/AU (MwSt-pfl.)

---

Wartungsreport zur Kenntnis genommen:

\_\_\_\_\_  
Datum und Unterschrift Käufer



Hüsges Gruppe®  
Die Gutachter

## Zustandsbericht

<b>Kunde :</b>	<b>Allane SE</b>	<b>Amtl. Kennzeichen :</b>	<b>WL-EK 481E</b>
<b>Berichtsnummer :</b>	<b>000000920640-DE613</b>		
<b>Referenznummer:</b>	<b>31176053</b>		

### Fahrzeugdaten

#### Volkswagen Passat Variant (CB5)(03.2019->2024) GTE

Fahrzeug-Ident.-Nr.:	<b>WVWZZZ3CZPE017348</b>	Laufleistung abgelesen:	<b>129206 km</b>
Erstzulassung / Baujahr:	<b>13.12.2022 / 2022</b>	Besichtigungsdatum/-ort:	<b>21.05.2026 Parkstraße 2, 14974 Ludwigsfelde</b>
Fahrzeugart:	<b>PKW</b>	Aufbauart:	<b>Kombilimousine</b>
Kraftstoff:	<b>Hybr.B/E ext. aufl.</b>	Getriebe Art:	<b>Automatik</b>
Navi.-Datenträger:	<b>Festplattenlaufwerk</b>	Hubraum / Leistung:	<b>1395 ccm / 115 kW (156 PS)</b>
Antriebsart:	<b>Frontantrieb</b>	Lackfarbe:	<b>Pyritsilber Metallic</b>
Lackart:	<b>Metallic</b>	Türen / Sitzplätze:	<b>5 / 5</b>
Anzahl Schlüssel:	<b>2</b>	Nächste HU / AU:	<b>03.2028 / 03.2028</b>
Polster Art:	<b>Leder/Alcantara</b>	Serviceheft verfügbar:	<b>Ja</b>
Farbe Innenausstattung:	<b>Schwarz</b>	Serviceheft gepflegt:	<b>Ja</b>
Raucherfahrzeug:	<b>Nein</b>	Letzter Service km / am:	<b>120157 / 06.03.2026</b>
Fahrzeug fahrbereit:	<b>Ja</b>	Vorgelegte Fahrzeug- Unterlagen:	<b>ZB I (Fzg.Schein)</b>
Zustand aussen:	<b>2 - Gut</b>	Zustand innen:	<b>2 - Gut</b>

Der Zustandsbericht wurde unparteiisch und nach bestem Wissen und Gewissen erstellt. Die im Zustandsbericht aufgeführten Bilder sind Bestandteil der Fahrzeugbeschreibung, hinsichtlich der Ausstattung und des Fahrzeug-zustandes.



<b>Montierte Bereifung</b>		
Reifenart / Felgentyp:	<b>Winterreifen</b>	<b>Aluminium</b>
1. Achse - links / Zust.	<b>Fulda</b>	<b>215/60/R16/99H 5 mm</b>
1. Achse - rechts / Zust.	<b>Fulda</b>	<b>215/60/R16/99H 5 mm</b>
2. Achse - links / Zust.	<b>Continental</b>	<b>215/60/R16/99H 5 mm</b>
2. Achse - rechts / Zust.	<b>Continental</b>	<b>215/60/R16/99H 5 mm</b>
Verkehrssicherheit:	<b>Verkehrssicher</b>	

<b>Unmontierte Bereifung</b>		
Reifenart / Felgentyp:	<b>Sommerreifen</b>	<b>Aluminium original</b>
1. Achse - links / Zust.	<b>Continental</b>	<b>215/55/R17/94V 6 mm</b>
1. Achse - rechts / Zust.	<b>Continental</b>	<b>215/55/R17/94V 6 mm</b>
2. Achse - links / Zust.	<b>Continental</b>	<b>215/55/R17/94V 6 mm</b>
2. Achse - rechts / Zust.	<b>Continental</b>	<b>215/55/R17/94V 6 mm</b>
Verkehrssicherheit:	<b>Verkehrssicher</b>	

<b>Serienausstattung</b>	
<ul style="list-style-type: none"> <li>• 3-Punkt-Sicherheitsgurt hinten mitte</li> <li>• Antennen-Diversity</li> <li>• Antriebs-Schlupfregelung (ASR)</li>   <li>• Ausstattung GTE</li> <li>• Außenspiegel asphärisch, links</li> <li>• Außenspiegel elektr. verstell- und heizbar</li> <li>• Außentemperaturanzeige</li> <li>• Bluetooth-Schnittstelle für Mobiltelefon</li> <li>• Chromleisten an Seitenfenstern</li> <li>• Diebstahlsicherung für Räder (Felgenschlösser)</li> <li>• Park-Distance-Control (vorn und hinten)</li> <li>• Elektromotor 85 kW (Hybridantrieb)</li> <li>• Elektron. Stabilitäts-Programm (ESP)</li> </ul>	<ul style="list-style-type: none"> <li>• Airbag Fahrer-/Beifahrerseite, Beifahrerairbag abschaltbar</li> <li>• Anti-Blockier-System (ABS)</li> <li>• Audio-Navigationssystem Discover Media Streaming &amp; Internet (Touchscreen, Bluetooth, USB) Audiosystem Ready 2 Discover (inkl. Streaming &amp; Internet, Touchscreen, Bluetooth), Multimedia-Schnittstelle 2 x USB (Typ C) vorn, Volkswagen Mediensteuerung</li> <li>• Automatische Fahrlichtschaltung (ALS) und Leaving Home / Coming-Home-Lichtfunktion</li> <li>• Außenspiegel asphärisch, rechts</li> <li>• Außenspiegel mit Abblendautomatik, links</li> <li>• Blinkleuchte in Außenspiegel integriert</li> <li>• Bremsassistent</li> <li>• Dachreling</li> <li>• Doppeltonhorn</li> <li>• Einstiegsleuchten in den Türen LED</li> <li>• Elektron. Differentialsperre (EDS)</li> <li>• Elektron. Stabilitäts-Programm (ESP) mit Bremskraftverstärker elektro-mechanisch</li> </ul>

- Anhänger-Stabilisierungs-Programm
- Fahrassistenz-System Berganfahr-Assistent
- Fahrassistenz-System Multikollisionsbremse (Multi Collision Brake)
- Fahrassistenz-System Umfeldbeobachtungssystem (Front assist) mit City-Notbremsfunktion
- Fernentriegelung Heckklappe
- Textilfussmatten
- Gepäck-/Laderaumboden aufstellbar
- Gepäckraumabdeckung / Rollo
- Getriebe 6-Gang - Doppelkupplungsgetriebe DSG
- Handschuhfach mit Kühlfunktion
- Heckscheibenwischer
- Innenausstattung: Dekoreinlagen Cross Hatch
- Innenspiegel mit Abblendautomatik
- Isofix-Aufnahmen für Kindersitz an Rücksitze (inkl. i-Size-Kindersitze)
- Kennzeichenbeleuchtung LED
- Kindersicherung im Fahrgastraum
- Kopf-Airbag-System vorn und hinten inkl. Seitenairbag vorn
- Ladekabel mit Schukostecker
- Lendenwirbelstütze und Einstellung Lehnenneigung vorn, links elektr. verstellbar  
Sitzlehne vorn links elektr. verstellbar, Sitz vorn links mit ausziehbarer Oberschenkelauflage
- Lenksäule (Lenkrad) mechan. verstellbar, Höhen-/Längsverstellung
- LM-Felgen
- Mittelarmlehne vorn höhen-/längsverstellbar
- Mobile Online Dienste We Connect
- Multifunktionsanzeige Premium
- Nichtraucher-Paket
- Otto-Partikelfilter (OPF)
- Fahrassistenz-System: Autom. Distanzregelung (ACC inkl. Stop&Go-Funktion)  
Geschwindigkeits-Begrenzeranlage
- Fahrassistenz-System Fußgängererkennung
- Fahrassistenz-System Müdigkeitserkennungs-Sensor
- Fensterheber elektrisch vorn + hinten
- Frontscheibe Verbundglas getönt
- Fußraumbeleuchtung vorn LED
- Gepäckraum-Abtrennung (Netz)
- Gepäckraumbeleuchtung
- Getränkehalter vorn mit Abdeckung
- Heckleuchten LED
- Hybrid 160 kW (Motor 1,4 Ltr. - 115 kW)
- Innenausstattung: Dekoreinlagen Mittelkonsole Piano Black / schwarz glänzend
- Insassen-Schutzsystem proaktiv
- Karosserie: 5-türig
- Keyless-Start
- Klimaanlage Climatronic 3-Zonen  
Innenraumfilter: Geruchs- und Allergenfilter
- Kopfstützen hinten (3-fach)
- Ladekantenschutz (Kunststoff)
- Lenkrad (Sport/Leder) mit Multifunktion und Schaltfunktion
- Leseleuchten vorn und hinten LED
- Mittelarmlehne hinten
- Mobile Online Dienste Vorbereitung We Connect und We Connect Plus
- Modellpflege
- Nebelschlussleuchte
- Notrufsystem
- Parkbremse elektrisch mit Auto-Hold-Funktion



- Plug-in Hybrid
- Reifenkontroll-Anzeige
- Rücksitzlehnen mit Fernentriegelung umklappbar
- Schalt-/Wählhebelgriff Leder
- Scheinwerfer LED  
Leuchtweitenregelung
- Sicherheitsgurte vorn mit Gurtstraffer, höhenverstellbar
- Sitze vorn höhenverstellbar
- Sonnenblenden mit Spiegel (beleuchtet, ausziehbar)
- Steckdose 12V im Fond
- Tagfahrlicht LED
- Türschutzleisten unten verchromt
- Warnanlage für Sicherheitsgurte vorn und hinten
- Wärmeschutzverglasung grün getönt (seitlich / hinten)
- Zentralverriegelung mit Fernbedienung
- Radioempfang digital (DAB+)
- Rücksitzlehne geteilt mit Mittelarmlehne und Durchladeeinrichtung
- Schadstoffarm nach Abgasnorm Euro 6d
- Scheibenwischer mit Regensensor
- Servolenkung elektronisch gesteuert (Servotronic)
- Sitzbezug / Polsterung: Stoff Weave
- Komfortsitze vorn
- Start/Stop-Anlage
- Steckdose (12V-Anschluß) im Koffer-/Laderaum
- Türgriffe außen Wagenfarbe
- Verbandkasten und Warndreieck
- Wegfahrsperrung (elektronisch)
- Zentralverriegelung

## Sonderausstattung

- Ambiente-Beleuchtung  
Einstiegsleuchten in den Türen vorn und hinten LED
- Business-Paket Premium mit Navigation  
Fahrassistenz-Paket: Travel Assist und Lane Assist, Fahrassistenz-System: Spurhalteassistent (Lane Assist), Scheibenwaschdüsen heizbar, Mobiltelefon Schnittstelle Comfort mit kabelloser Ladefunktion, Multimedia-Schnittstelle 2 x USB (Typ C) vorn und 1 x USB-Ladeanschluß (Typ C) Mittelkonsole hinten, Fondbedienung Klimaanlage, Klimaanlage Climatronic 3-Zonen, Innenraumfilter: Geruchs- und Allergenfilter, Sitzheizung vorn, Lendenwirbelstützen vorn, links elektr. verstellbar und Massagefunktion, Sitz vorn links mit Massagefunktion, Steckdose 230V, Rückfahrkamera (Rear View)
- Design & Komfort-Paket  
Einstiegsleisten vorn und hinten (Edelstahl), Dachreling silber, Scheibenwaschdüsen heizbar, Sitzheizung vorn, Sitze: Top-Komfortsitze vorn
- Fernlichtregulierung (Light Assist)
- Lenkrad heizbar (Sport/Leder) mit Multifunktion und Schaltfunktion
- Mobile Online Dienste We Connect Plus
- Anhängerkupplung (Kugelkopf schwenkbar)
- Dachhimmel Stoff, schwarz
- Fahrassistenz-System Fahrprofilwahl  
Freilaufkupplung für Doppelkupplungsgetriebe
- Fzg. ohne Reifen-Reparaturkit
- Metallic-Lackierung
- Sitzbezug / Polsterung: Stoff / Mikrovlies ArtVelours

- Spiegel-Paket  
Außenspiegel elektr. verstell-, heiz- und anklappbar, Außenspiegel mit Umfeldleuchte, Außenspiegel mit Abblendautomatik, links, Außenspiegel mit autom. Absenkfunktion, rechts
- Verglasung hinten abgedunkelt (65 %)

Wir weisen darauf hin, dass die bereitgestellten Daten aus der DAT-Datenbank übernommen wurden. Für die Vollständigkeit und Richtigkeit kann keine Haftung übernommen werden.

### Allgemeine Prüfung

<b>Probefahrt:</b>	<b>Eingeschränkt durchgeführt</b> Aufgrund der Bedingungen konnte eine kurze Probefahrt nur mit mäßiger Geschwindigkeit durchgeführt werden. Im Rahmen der Probefahrt wurden weitere Prüfungen durchgeführt. Die Ergebnisse sind im weiteren Verlauf des Gutachtens dokumentiert.
<b>Unterbodenprüfung:</b>	<b>Nicht durchgeführt</b> Eine Besichtigung der Fahrzeugunterseite wurde nicht durchgeführt.
<b>Laufleistung plausibel:</b>	<b>Nicht prüfbar</b> Nicht prüfbar
<b>Hinweis:</b>	
<b>Hinweis (Verkehrssicherheit):</b>	

### Unfallschadenprüfung

<b>Rep. Vorschäden / -höhe brutto:</b>	<b>Keine feststellbar</b> Im Rahmen einer Sichtprüfung der Karosserieaußenhaut konnten keine Vorschäden festgestellt werden.
<b>Lackschichtendickenmessung:</b>	<b>Innerhalb der Toleranzen</b> Am Fahrzeug wurde eine Lackschichtdickenmessung an der Karosserieaußenhaut durchgeführt. Die Messwerte lagen innerhalb der Toleranzen von Erstlackierungen. Hinweise, die auf einen instandgesetzten Unfallschaden oder auf durchgeführte Nachlackierungen hindeuten, waren nicht erkennbar.
<b>Bestehender Unfallschaden:</b>	<b>Nicht festgestellt</b> Am Fahrzeug wurden im Rahmen einer Sichtprüfung der Karosserieaußenhaut keine bestehenden Unfallschäden festgestellt (ausgenommen übliche Gebrauchsspuren).
<b>Hinweis:</b>	

### Übersicht durchgeführte Zustandsprüfung

<b>Klimaanlage:</b>	Eingeschränkt geprüft	✓	<b>Sitzheizung:</b>	Eingeschränkt geprüft	✓
<b>Lichtanlage:</b>	Eingeschränkt geprüft	✓	<b>Sonnendach/ Verdeck:</b>	Nicht vorhanden	✗
<b>Bremsanlage:</b>	Eingeschränkt geprüft	✓	<b>Motorlauf:</b>	Eingeschränkt geprüft	✓

### Durchgeführte Technikprüfung

<b>Klimaanlage:</b>	Die Klimaanlage konnte bei der Besichtigung nur eingeschränkt geprüft werden.
---------------------	---

<b>Sitzheizung:</b>	Eingeschränkt geprüft
<b>Lichtanlage:</b>	Die Lichtanlage konnte zum Besichtigungszeitpunkt nur eingeschränkt geprüft werden.
<b>Sonnendach/ Verdeck:</b>	Nicht vorhanden
<b>Bremsanlage:</b>	Die Bremsanlage wurde durch eine Inaugenscheinnahme geprüft.
<b>Motorlauf:</b>	Die Überprüfung des Motorlaufs war nur eingeschränkt möglich. Dabei wurden keine akustischen bzw. visuellen Auffälligkeiten festgestellt.
<b>Hinweis:</b>	*Fahrzeug ungewaschen

## Schaden



### Karosserie außen

	Bauteil	Schaden	Rep.-Art
1.	Tür Vorne - Links	Beklebt	Entkleben / Reinigen
2.	Motorhaube	Beklebt	Entkleben / Reinigen
3.	Tür Vorne - Rechts	Beklebt	Entkleben / Reinigen
4.	Türeinstieg Vorne - Rechts	1 Delle	Smart Repair
5.	Dach	1 Delle	Sanft Instandsetzen
6.	Türeinstieg Hinten - Links	1 Delle	Sanft Instandsetzen



### Karosserie innen

	Bauteil	Schaden	Rep.-Art
7.	Sitz - Vorne - Links: Kissen	Fleck	Reinigen
8.	Heckdeckelverkleidung	Beschädigt	Erneuern

Eine Vorschadenprüfung erfolgt ausschließlich im Rahmen und der Möglichkeiten einer Inaugenscheinnahme und Lackschichtenmessung ohne eine Demontage von Bauteilen. Ein möglicher Vorschadenumfang ist unbekannt.

Wir weisen darauf hin, dass das Fahrzeug zusätzlich zu den im Bericht aufgeführten Beschädigungen alters- und lauleistungsbedingte Gebrauchsspuren aufweisen kann, wie sie im normalem Gebrauch unvermeidlich sind (kleine Beulen, Dellen, Kratzer).

Es wird zudem keine Haftung für einen Defekt und / oder verborgen gebliebene Schäden im Hinblick auf Elektronik und Mechanik übernommen, sowie für arglistige Täuschung und verschwiegene Mängel.

## Bilddokumentation



Vorne links



Vorne rechts



Hinten rechts



Hinten links



Kofferraum



Innen





Sonstiges



Motorraum



Felgen



Bereifung



Bereifung



Bereifung



Bereifung



Bereifung



Bereifung



Bereifung



Bereifung



Bereifung



1. Tür Vorne - Links  
Beklebt - Entkleben / Reinigen



1. Tür Vorne - Links  
Beklebt - Entkleben / Reinigen



2. Motorhaube  
Beklebt - Entkleben / Reinigen



2. Motorhaube  
Beklebt - Entkleben / Reinigen



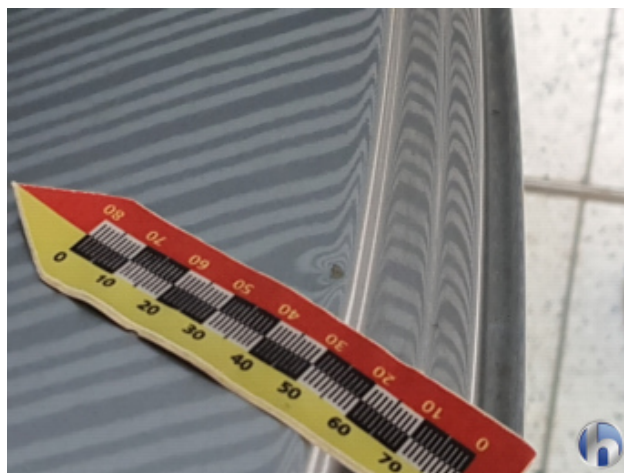
3. Tür Vorne - Rechts  
Beklebt - Entkleben / Reinigen



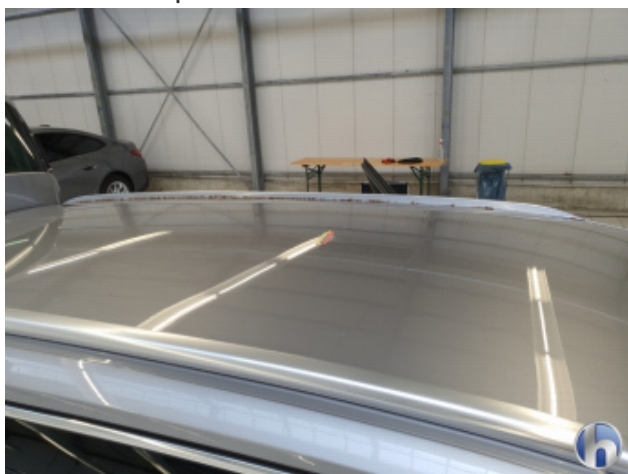
3. Tür Vorne - Rechts  
Beklebt - Entkleben / Reinigen



4. Türeinstieg Vorne - Rechts  
1 Delle - Smart Repair



4. Türeinstieg Vorne - Rechts  
1 Delle - Smart Repair



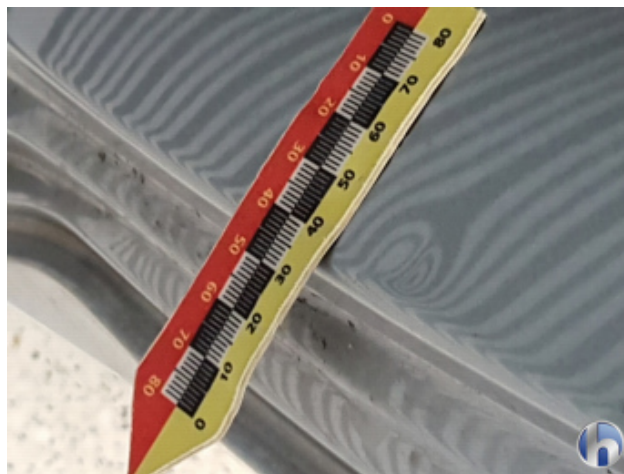
5. Dach  
1 Delle - Sanft Instandsetzen



5. Dach  
1 Delle - Sanft Instandsetzen



6. Türeinstieg Hinten - Links  
1 Delle - Sanft Instandsetzen



6. Türeinstieg Hinten - Links  
1 Delle - Sanft Instandsetzen



7. Sitz - Vorne - Links: Kissen  
**Fleck - Reinigen**



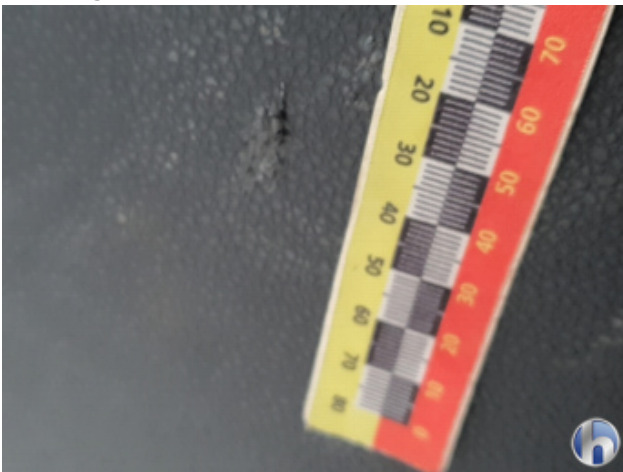
7. Sitz - Vorne - Links: Kissen  
**Fleck - Reinigen**



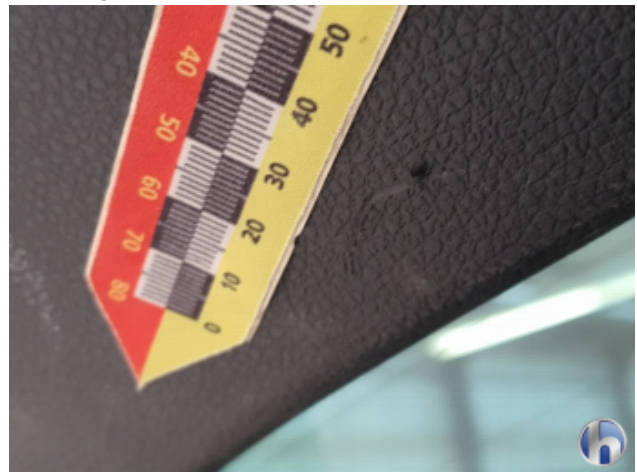
8. Heckdeckelverkleidung  
**Beschädigt - Erneuern**



8. Heckdeckelverkleidung  
**Beschädigt - Erneuern**



8. Heckdeckelverkleidung  
**Beschädigt - Erneuern**



8. Heckdeckelverkleidung  
**Beschädigt - Erneuern**



Hüsge Gruppe®  
**Die Gutachter**