







BMW 3-serie Touring 316d
2017 - 85 kW / 116 PK - Diesel - Automaat



| | |
|----------------------------|-------------------|
| Kenteken | |
| Chassisnummer | WBA8L71040K718217 |
| Eerste registratie | 22-06-2017 |
| APK geldig tot | 25-07-2026 |
| BTW Voertuig | Ja |
| Bepaling uitvoering | Waarschijnlijk |
| Kilometerstand | 279.263 km |
| NAP check | Geen oordeel |
| Ingeleverd op | 15-06-2026 |
| Definitieve kilometerstand | 279.263 km |

| | |
|----------------------|-----|
| Import voertuig | Ja |
| Teruggaaf bij export | Ja |
| Verhuisgoed | Nee |
| Taxi | Nee |

| | |
|--------------------|------------------|
| Motorinhoud | 1.995 |
| Aantal cilinders | 4 |
| Euroklasse | Euro 6 |
| CO2 emissie (g/km) | 109 |
| Type voertuig | Personenvoertuig |
| Aandrijving | Achterwiel |

| | | |
|--|---|---|
|  Bouwjaar |  Vermogen |  Brandstof |
| 2017 | 85 kW / 116 PK | Diesel |
|  Transmissie |  Kilometerstand |  BTW Voertuig |
| Automaat | 279.263 km | Ja |

Opties & accessoires [8](#)

| | | | | |
|-----------|-----------------|----------------|---|---------------------|
| Airco | Armsteun voor | Cruise control | Elektrisch bedienbare spiegels verwarmd | Lichtmetalen velgen |
| Navigatie | Parkeersensoren | Trekhaak | | |

Aanwezig bij voertuig [4](#)

| | | | |
|------------------|--------------|------------------|-----------------------------------|
| Instructieboekje | Hoofdsleutel | Onderhoudsboekje | Reservesleutel / digitale sleutel |
|------------------|--------------|------------------|-----------------------------------|

Voertuig service details

| | |
|-------------------------------------|----------------------|
| Laatste onderhoudsbeurt | 250411 |
| Distributieriem / ketting vervangen | - |
| Type band | Winterbanden |
| Profiel diepte linksvoor | > 3,6 mm (Goed) |
| Profiel diepte linksachter | > 3,6 mm (Goed) |
| Profiel diepte rechtsvoor | < 1,6 mm (Slecht) |
| Profiel diepte rechtsachter | 1,6 - 3,6 mm (Matig) |
| Merk band | - |
| Velgen | 17 |
| Band breedte | - |
| Band hoogte | - |

Voertuig gegevens

| | |
|----------------------------------|------------------|
| Type voertuig | Personenvoertuig |
| Aantal deuren | 5 |
| Carrosserie | Stationwagen |
| Kleur | Blauw |
| Aandrijving | Achterwiel |
| Bijtellingspercentage | 22 % |
| Bijtellingspercentage geldig tot | 01-07-2022 |

Schades (13)

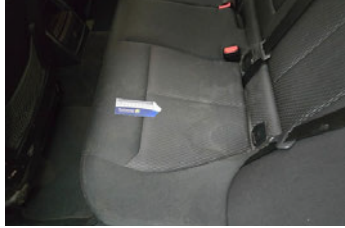
Schade interieur - Achterbank

Soort schade

Vlek

Oplossing

-



Omschrijving

Geen

Schade interieur - Voorstoel rechts

Soort schade

Vlek

Oplossing

-



Omschrijving

Geen

Schade interieur - Bekleding

Soort schade

Anders

Oplossing

-



Omschrijving

Geen

Schade exterieur - Voorruit

Soort schade

Steenslag

Oplossing

-



Omschrijving

Geen

Schade exterieur - Voor

Soort schade

Anders

Oplossing

-



Omschrijving

Lakbarsten. +eerder herstel.

Schade exterieur - Voor

Soort schade

Scheur

Oplossing

-



Omschrijving

Geen

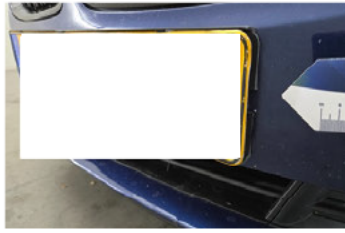
Schade exterieur - Voor

Soort schade

Scheur

Oplossing

-



Omschrijving

Kentekenplaathouder.

Schade banden / velgen - Band / velg rechtsvoor

Soort schade

Kras

Oplossing

-



Omschrijving

Geen

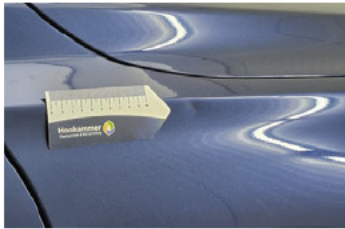
Schade exterieur - Rechtsvoor

Soort schade

Pitje

Oplossing

-



Omschrijving

Geen

Schade exterieur - Portier rechtsachter

Soort schade

Anders

Oplossing

-



Omschrijving

Vogelvuil.

Schade exterieur - Rechtsachter

Soort schade

Anders

Oplossing

-



Omschrijving

Vogelvuil.

Schade exterieur - Achter

Soort schade

Scheur

Oplossing

-



Omschrijving

+Diverse deukjes en lakbarsten. +eerder herstel.

Schade exterieur - Achter

Soort schade

Pitje

Oplossing

-



Omschrijving

Geen

Exterieur opmerking 9 gemelde schade -

Banden en velgen opmerking 1 gemelde schade -

Interieur opmerking 3 gemelde schade -

Technisch opmerking 0 gemelde schade -

Externe opmerking -

RDW geschiedenis

| Datum | Informatie | Type eigenaar |
|------------|---|---------------|
| 22-06-2017 | Eerste toelating | |
| 30-12-2020 | | Autobedrijf |
| 26-05-2021 | Datum deel IA / I LET OP: IMPORT | Particulier |
| 18-03-2023 | | Autobedrijf |
| 26-08-2023 | | Particulier |
| 12-07-2025 | | Autobedrijf |
| 17-09-2025 | Laatste tenaamstelling | Particulier |
| 25-07-2026 | APK vervaldatum | |

Fabrieksopties (waarschijnlijk)

| | | | | |
|---|---|-------------------------------------|----------------------------------|-------------------|
| achterbank in delen neerklapbaar | airco automatisch | alarm klasse 1(startblokering) | Anti Blokkeer Systeem | |
| Anti doorSlip Regeling | armsteun achter | armsteun voor | bandenspanningscontrolesysteem | bestuurdersairbag |
| bestuurdersstoel in hoogte verstelbaar | Bluetooth | boordcomputer | Brake Assist System | |
| buitenspiegels elektrisch verstel- en verwarmbaar | buitenspiegels in carrosseriekleur | | | |
| centrale vergrendeling met afstandsbediening | cruise control | dimlichten automatisch | elektrisch bedienbare achterklep | |
| elektrische ramen achter | elektrische ramen voor | Elektronisch Stabiliteits Programma | hill hold functie | |
| hoofd airbag(s) achter | hoofd airbag(s) voor | LED dagrijverlichting | lichtmetalen velgen 16" | mistlampen voor |
| multimedia-voorbereiding | parkeersensor achter | passagiersairbag | radio-CD/MP3 speler | regensensor |
| ruitensproeiers/wisserbladen verwarmbaar | start/stop systeem | stuur leder | stuur multifunctioneel | |
| stuur verstelbaar | stuurbekrachtiging snelheidsafhankelijk | zij airbag(s) voor | | |

Extra foto's

