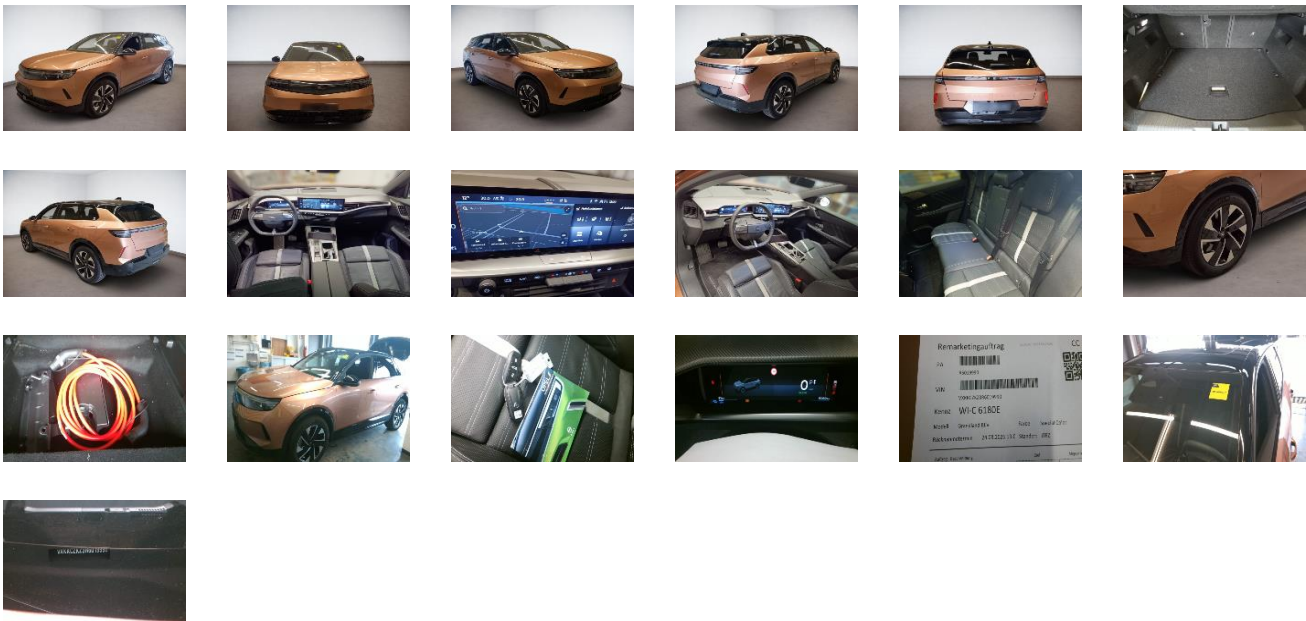


Fahrzeugdetails

Fahrgestell-Nr.	VXKKGZKZ3 R6019990	Erstzulassung	08.07.2024	Außenfarbe	Impakt Kupfer
Hersteller	OPEL	Kennzeichen	WI-C 6180E	Laufleistung	15 069 km
Modell	GRANDLAND ELECTRIC B GS 157KW AT 82KWH	Fahrzeugzustand	Mit Schaden		
Vorschaden vorhanden		Höhe Vorschaden netto	-	Vorschaden kommentar	

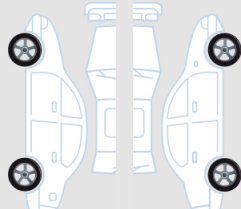
Auftragsdaten

 Lagerplatz **Frankenbach Schweinfurt**

Lose Teile

 Bedienungsanleitung Radio ✘
Fahrzeugdokumente / Schlüssel

Betriebsanleitung	✘
Serviceheft	✘
Bordmappe komplett	✘
Ersatzschlüssel	✔
Schlüssel	✔
Inspektion	✘

Reifen






 Michelin 235/55/19 V Sommerreifen
7.0 mm

 Michelin 235/55/19 V Sommerreifen
7.0 mm

 Michelin 235/55/19 V Sommerreifen
7.0 mm


 Michelin 235/55/19 V Sommerreifen
7.0 mm

Außenschäden

DEKRA Automotive Solutions

2		<table border="1"> <tr><td>Bauteil</td><td>Tür</td></tr> <tr><td>Position</td><td>Vorne links</td></tr> <tr><td>Beschreibung</td><td>Delle mit Lackschaden</td></tr> <tr><td>Anmerkungen</td><td>-</td></tr> </table>	Bauteil	Tür	Position	Vorne links	Beschreibung	Delle mit Lackschaden	Anmerkungen	-	3		<table border="1"> <tr><td>Bauteil</td><td>Tür</td></tr> <tr><td>Position</td><td>Vorne links</td></tr> <tr><td>Beschreibung</td><td>SR Kratzer</td></tr> <tr><td>Anmerkungen</td><td>-</td></tr> </table>	Bauteil	Tür	Position	Vorne links	Beschreibung	SR Kratzer	Anmerkungen	-
Bauteil	Tür																				
Position	Vorne links																				
Beschreibung	Delle mit Lackschaden																				
Anmerkungen	-																				
Bauteil	Tür																				
Position	Vorne links																				
Beschreibung	SR Kratzer																				
Anmerkungen	-																				
4		<table border="1"> <tr><td>Bauteil</td><td>Alufelge 19"</td></tr> <tr><td>Position</td><td>Hinten rechts</td></tr> <tr><td>Beschreibung</td><td>Kratzer</td></tr> <tr><td>Anmerkungen</td><td>-</td></tr> </table>	Bauteil	Alufelge 19"	Position	Hinten rechts	Beschreibung	Kratzer	Anmerkungen	-	5		<table border="1"> <tr><td>Bauteil</td><td>Außenspiegelkappe</td></tr> <tr><td>Position</td><td>Rechts</td></tr> <tr><td>Beschreibung</td><td>mit Aufkleber</td></tr> <tr><td>Anmerkungen</td><td>-</td></tr> </table>	Bauteil	Außenspiegelkappe	Position	Rechts	Beschreibung	mit Aufkleber	Anmerkungen	-
Bauteil	Alufelge 19"																				
Position	Hinten rechts																				
Beschreibung	Kratzer																				
Anmerkungen	-																				
Bauteil	Außenspiegelkappe																				
Position	Rechts																				
Beschreibung	mit Aufkleber																				
Anmerkungen	-																				
6		<table border="1"> <tr><td>Bauteil</td><td>Alufelge 19"</td></tr> <tr><td>Position</td><td>Vorne rechts</td></tr> <tr><td>Beschreibung</td><td>SR Kratzer</td></tr> <tr><td>Anmerkungen</td><td>-</td></tr> </table>	Bauteil	Alufelge 19"	Position	Vorne rechts	Beschreibung	SR Kratzer	Anmerkungen	-											
Bauteil	Alufelge 19"																				
Position	Vorne rechts																				
Beschreibung	SR Kratzer																				
Anmerkungen	-																				

Innenschäden

1		<table border="1"> <tr><td>Bauteil</td><td>Betriebsanleitung</td></tr> <tr><td>Position</td><td>-</td></tr> <tr><td>Beschreibung</td><td>Fehlende Elemente</td></tr> <tr><td>Anmerkungen</td><td>-</td></tr> </table>	Bauteil	Betriebsanleitung	Position	-	Beschreibung	Fehlende Elemente	Anmerkungen	-
Bauteil	Betriebsanleitung									
Position	-									
Beschreibung	Fehlende Elemente									
Anmerkungen	-									

Geschätzte Reparaturkosten

Gesamt netto	325,25€
---------------------	----------------