

## » Übersicht

**Auftrags-Nr:** 1002489246  
**Besichtigt am:** 05.06.2026 19:08  
**Berichts-Nr:** 10743694  
**FIN:** TMBEA6PJ6P4043605



Fahrzeugansicht - diagonal  
vorne links



Fahrzeugansicht - diagonal  
hinten rechts



Innenraum - Cockpit mit  
Laufleistung

## » Fahrzeugdaten

<b>Fahrzeugkategorie:</b>	Personenkraftwagen
<b>Fahrzeugart:</b>	Kleinwagen
<b>Hersteller:</b>	Skoda
<b>Modell:</b>	Fabia
<b>HSN / TSN:</b>	8004 / AXI
<b>Erstzulassungsdatum:</b>	01.06.2023
<b>Laufleistung:</b>	32.647 km
<b>Nachweis Kilometerstand:</b>	Abgelesen
<b>Farbe:</b>	Candy-Weiss
<b>Farbe Dach:</b>	Candy-Weiss
<b>Antriebsart:</b>	Frontantrieb
<b>Motorisierung/Kraftstoff:</b>	Benzin
<b>Hubraum:</b>	1.000 ccm
<b>Leistung:</b>	48 kW (66 PS)
<b>Fahrzeuglänge:</b>	
<b>Fahrzeughöhe:</b>	
<b>Fahrzeugbreite:</b>	
<b>Zulässiges Gesamtgewicht:</b>	
<b>Radstand:</b>	
<b>Anzahl Achsen:</b>	2
<b>Zylinder:</b>	3
<b>Schadstoffklasse:</b>	Euro 6
<b>Anzahl Türen:</b>	5
<b>Anzahl Sitze:</b>	5
<b>Getriebe:</b>	Schaltgetriebe 5-Gang
<b>Polsterart:</b>	Stoff
<b>Interieurfarbe:</b>	Active Black
<b>Anzahl vorhandene Schlüssel:</b>	1

## » Dokumente & Wartung

<b>Nächste HU:</b>	06.2026
<b>Zulassungsbescheinigung (ZBT1 Original) vorhanden:</b>	Ja
<b>Zulassungsbescheinigung entgegengenommen:</b>	Ja
<b>Kennzeichen entgegengenommen:</b>	Keine
<b>Wartungsheft:</b>	Digital
<b>Wartungsnachweis:</b>	Nicht prüfbar
<b>Datum der letzten Wartung:</b>	
<b>Km-Stand bei letzter Wartung:</b>	

## » Fahrzeugausstattung

"MAXI DOT" (KI Mid)	Frischluftansaugung mit Aktivkohlefilter
2 Leseleuchten vorn,2 hinten	Front Assist inkl. City ANB ohne ACC
2x USB vorne (typ C data)	Frontantrieb
3 Zyl.Ottomotor 1,0L Aggr. 05C.1	Frontscheibe, Wärmeschutzglas
3. Kopfstützen hinten mitte	Frostschutz bis -25 Grad Celsius Toleranz bis -30 Grad C
3-Zylinder-Ottomotor 1,0 L/48 KW SRE Grundmotor ist: T5Y/TH4	Fußgängerschutzmaßnahmen erweitert und vorausschauend
4 Lautsprecher vorn	Fußhebelwerk "Standard"
4 Türen	Gepäckraumabdeckung, klappbar
5-Gang-Schaltgetriebe	Gepäckraumbeleuchtung
Abgasendrohr hinten (Standard)	Gewichtsbereich 4 nur Einbausteuerung keine Bedarfsprognose
Abgaskonzept, EU6 AP	Gurtanlagesignalisation für die vorderen und hinteren Sitze
Airbag FS und BFS, ohne Knieairbag, mit BFS-Deaktivierung	Handbremshebelgriff in Kunststoff
Aktivkohlebehälter (EVAP)	Handschuhfach Standard
Antenne nur für FM Empfang	Heckscheiben-Wisch-Waschanlage mit Intervallschaltung
Außenspiegel Fahrerseite konvex, Beifahrerseite konvex	Heckspoiler
Aussenspiegel und Türgriffe in Wagenfarbe	Hinterachse "Standard"
Ausströmer	Hinterachsgewicht Ausführung 1
Batterie 320A (49Ah)	Höhenverstellbare Fahrer - und Beifahrersitze mit Vordersitze mit manueller Lordose
Bauteilesatz,-Deutschland entsprechender Fahrzeugausführung,diverse Teile	Höhenverstellbarer Fahrer - und Beifahrersitze
Betriebserlaubnis Nachtrag	Instrumenteneinsatz, Anzeige in KM/H
Bluetooth	Kältemittel R1234yf
Bordliteratur in Deutsch	Kein Sonderfahrzeug,Standard-Ausführung
Brillen-Ablage/Halter	Keine Aktionsausführung
DAB - Digitaler Radioempfang	Kindersitzverankerung für Kindersitzsystem I-Size, 2 x top tether und Kindersitzverankerung vorn BF-Seite
Dämpfung hinten	Klappbare Haltegriffe am Dachrahmen
Dämpfung vorn	Klimaanlage mit mechanischer Regelung
Drehstromgenerator 140 A	Kopfstützen vorn
Dreip.Automatikgurte hinten außen mit ECE-Label	Kraftstoffbehälter
Dreip.Automatikgurte vorn mit Gurt- und Endbeschlagstraffer und Höheneinstellung	Kraftstoffsystem Otto-Einspritzer (Tropicalisiert)
DRIVER ALERT - Müdigkeitserkennung	Kühlerschutzgitter
E-Call+	Kurzheck
Einbau Differenzierung für Getriebe"MQ 200" -- Fahrzeugteile --	Landesverkaufsprogramm Deutschland
Einparkhilfe (Parksensoren hinten)	Lane Assist
Einton-Signalhorn	LED- Hauptscheinwerfer
Elektrisch verstellbare und beheiz. Aussenspiegel - lackiert in Aussenfarbe (für MC schwarz lackiert)	Leergewichtsbereich 1
Elektronisches Stabilisierungsprogramm (ESP)	Lendenwirbelstütze, manuell einstellbar in Vordersitzlehnen
Fahrzeugklassen-Differenzierung -6VN-	Lenkrad
Federbereich 03 nur Einbausteuerung keine Bedarfsprognose	Lenksäule,axial u.vertikal einstellbar
Fensterheber, vorn elektrisch hinten mechanisch	Leuchtweitenregulierung
Fertigungsablauf Standard	Linkslenker

Mit Multifunktionskamera	Ohne Spurwechselassistent
Mittelkonsole	Ohne Steckdose
Modul Boden hinten Ausführung 1	Ohne Trennwand
Nebelschlussleuchte, Rechtsverkehr	Ohne Trittschutzfolie für Türeinstieg
Nicht Heissland	Ohne Überführungsausrüstung
Nichtraucherausführung	ohne USB im Innenspiegel
Normal-Lackierung	Ohne Verkehrszeichenerkennung
Normalsitze vorn	Ohne Wärmespeicher/Zusatzheizung
Ohne "drive select"	Ohne Waschwasser-Standanzeige
Ohne 2. Batterie	Ohne zus. Dichtungen außen
Ohne Ablagekasten	Ohne zus. Funktionsfehleranzeige
Ohne Ablagekästen im Kofferraum	Ohne zus. Geräuschdämpfungsmaßnahmen für Innenraum
Ohne Ablagenpaket/box	Ohne zus. Karosserieabdeckungen seitlich(Steinschlagschutz)
Ohne Adapter	Ohne zus. Leuchten (Beleuchtungen innen)
Ohne alternativ-Antriebssystem	Ohne Zusatz-/Standheizung
Ohne Alu/Chrom-Paket	Pannen-Set
Ohne Anhängavorrichtung	Radio Swing 6,5"
Ohne beheizbare Scheibenwaschdüsen	Radschrauben Standard
Ohne Berg-Anfahr/ Abfahrhilfe/ Komfort- fahrhilfe	Radstand
Ohne Bordwerkzeug und Wagenheber	Radvollblenden
Ohne Dacheinsatz (Volldach)	Rechtsverkehr
Ohne Dekor-Einlagen	Regionscode " ECE " für Radio
Ohne Dekorfolien/Embleme	Reifen 185/65 R15 88H Super- Rollwiderstandsoptimiert, Generation 2
Ohne ECO-Funktion	Reifen ohne Festlegung der Reifenmarke
Ohne erweitertem Sicherheitssystem	Reifendruckkontrolle
Ohne Feuerlöscher	Remote Access / Proaktiver Dienst
Ohne Fußmatten	Remote Access 1 Jahr
Ohne Gepäckraumbodenbelag	Rücksitzbank/-lehne, insgesamt umlegbar
Ohne Gepäck-Spinne/Netz/Tasche	SBBR-Leuchte
Ohne Halter	Schalthebelknopf/Griff Komfort
Ohne Kamerasysteme/Umfeldsensorik	Scheiben seitlich und hinten in Wärmeschutzverglasung
Ohne Ladeboden	Scheibenbremsen vorn (Geomet D)
Ohne Lehnenentriegelung für Vordersitze	Scheibenwischer-Intervallschaltung mit Lichtsensor
Ohne Lichtassistent	Schlüssel für Schließsystem mit Fernbedienung
Ohne Mittelarmlehne vorn	Schriftzugsatz in Grundausführung
Ohne Multimedia" im Fahrzeug	Seitenairbag vorne mit Kopfairbags
Ohne Navigationsgerät	Serienkraftstoff-Erstbefüllung
Ohne Nebelscheinwerfer	Serviceanzeige 30000 km oder 2 Jahre ( variabel )
Ohne Regenschirm(e)	Servolenkung
Ohne Scheinwerferreinigungsanlage	Sicherheitsinnenspiegel abblendbar
Ohne Schubladen unter den Vordersitzen	Sitzbezüge in Gewebe
Ohne Sitzheizung	Sonnenblenden mit Spiegel, Airbag-Label auf Beifahrersonnenblende
Ohne Sprachsteuerung	

Speedlimiter  
Spezielles Typschild für EG für M1-Pkw  
Stabilisator vorn  
Stahlräder "CALISTO" 5,5J x 15" - 4Stk.  
Standard-Ausstattung  
Standard-Klimazonen  
Start/Stop-Anlage mit Rekuperation  
Stoßfänger in Wagenfarbe  
Stoßfänger Standard  
Tagesfahrlicht mit Assistenzfahrlicht u. Coming- Leaving-home  
Funktion manuell  
Tankdeckel  
Trägerfrequenz 433,92 bis 434,42 MHz  
Transportschutzfolie (Mindestschutz) mit zus.  
Transportschutzmaßnahmen  
Trommelbremsen hinten  
Tür und Seitenverkleidung  
Typprüfand Deutschland  
Überhang hinten, kurz  
Untere Dekor-Einlagen  
Variante  
Version Standard  
Vorbereitung Dachlastträger  
Wartungsintervallverlängerung  
Wegfahrsperrung elektronisch  
Zentralverriegelung m. FunkfernbedienungInnenbetätigung  
ohne Safesicherung  
Zierleisten Standard  
Zus. Triebwerks-Unterschutz

## » Bereifung

### MONTIERTE BEREIFUNG

Hersteller	Ort	Position	Typ	Felge	Dimension	Profiltiefe
Goodyear	Vorne	Links	Sommer	Stahl	185/65 R 15 88 H	4,0 mm
Goodyear	Vorne	Rechts	Sommer	Stahl	185/65 R 15 88 H	4,0 mm
Goodyear	Hinten	Links	Sommer	Stahl	185/65 R 15 88 H	5,0 mm
Goodyear	Hinten	Rechts	Sommer	Stahl	185/65 R 15 88 H	5,0 mm

**Reifen zulässig:** Ja

**Reifen verkehrssicher:** Ja

### ERSATZ-/NOTRAD & ZUBEHÖR

**Tirefit vorhanden:** Ja

**Tirefit Ablaufdatum:** 11.2026

**Kompressor vorhanden:** Ja

**» Wertmindernde Faktoren**

Nr	Bauteil	Schadensbeschreibung	Reparaturempfehlung
1	Stoßfänger hinten	Kratzer	Lackieren
2	Vorbereitungszeit Kunststoff-Lackierung	Lack Vorbereitung	Ausführen
3	Innenraum	Fleck	Chemische Reinigung
4	HU/AU (Haupt-/Abgasuntersuchung)	Abgelaufen	Erneuern
5	Kontrollleuchte Reifendruck	Leuchtet	Werkstattdiagnose erforderlich Schadenserweiterung möglich

**» Gebrauchsspuren**

Nr	Bauteil	Schadensbeschreibung	Reparaturempfehlung
1	Dach	Delle(n)	Akzeptabel (Gebrauchsspur)

**» Fehlteile**

Nr	Bauteil	Schadensbeschreibung	Reparaturempfehlung
1	Zündschlüssel	Fehlt	Ersetzen

**» Merkantile Wertminderung**

<b>Vorschäden bekannt:</b>	Nein
<b>Vorschäden feststellbar:</b>	Nein
<b>Nachlackierungen vorhanden:</b>	Nein
<b>Lackschichtdickenmessung durchgeführt:</b>	Ja - ohne Auffälligkeiten/Abweichungen

**ERGEBNISSE DER LACKSCHICHTDICKENMESSUNG**

Die Messwerte lagen im üblichen Bereich.

Pro Bauteil wurden mindestens 3 Messungen durchgeführt.

**» Hinweise zum Zustandsbericht****Angaben zum Auftrag und zum Bewertungsumfang:**

Es wurde der Auftrag erteilt, einen Zustandsbericht über das beschriebene Fahrzeug zu erstellen.

Die Fahrzeugzustandsbewertung erfolgte auftragsgemäß auf Basis der vom Auftraggeber vorgegebenen Standards für Fahrzeugbewertungen. Die Feststellungen im Einzelfall trifft der Sachverständige aufgrund eigener Sachkunde und nach eigenem sachverständigen Ermessen.

**Fahrzeug-Identifizierung:**

TMBEA6PJ6P4043605

FIN abgelesen und stimmt mit Unterlagen überein

**Allgemeinzustand:**

Mittelmäßiger Allgemeinzustand

**Besichtigungsbedingungen:**

Eingeschränkt

**Hebebühne/Hubmittel benutzt:**

Nein

**Motorenlauf durchgeführt:**

Ja

**Fahrprobe durchgeführt:**

Nein

» **Sonstige Bemerkungen**

Vorliegendes Exemplar wurde auf elektronischem Wege erzeugt. Es ist ohne Originalunterschrift gültig.

» Ansichtsfotos



Fahrzeugansicht - diagonal vorne links



Fahrzeugansicht - diagonal vorne rechts



Fahrzeugansicht - diagonal hinten links



Fahrzeugansicht - diagonal hinten rechts



Innenraum - Cockpit mit Laufleistung



Seitenansicht - Schweller links



Seitenansicht - Schweller rechts



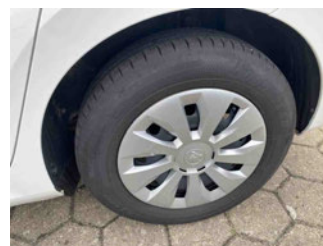
Fahrzeug - Typenschild/Fahrgestellnummer



Räder - Rad montiert vorne links



Räder - Rad montiert vorne rechts



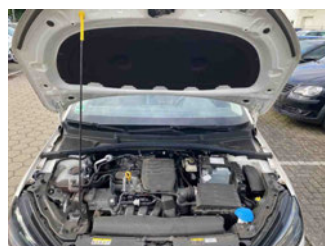
Räder - Rad montiert hinten links



Räder - Rad montiert hinten rechts



Innenraum - Mittelkonsole



Fahrzeug - Motorraum offen



Equipment - Boardmappe/ Securitybag



Innenraum - Kofferraum

# Zustandsbericht

- Protokoll der Fahrzeugbewertung -

Berichts-Nr: 10743694  
vom: 05.06.2026



Fahrzeug - abgegebene ZB1



Fahrzeug - Serviceunterlagen /  
Wartungsnachweis



Innenraum - vorne



Innenraum - hinten



Räder - Haltbarkeitsdatum  
Tirefit



Innenraum -  
Navigationsgerät/Radio

**» Beschädigungsfotos****WERTMINDERNDE FAKTOREN**

1 - Stoßfänger hinten - Kratzer - Lackieren



2 - Vorbereitungszeit Kunststoff-Lackierung - Lack Vorbereitung - Ausführen

3 - Innenraum - Fleck - Chemische Reinigung

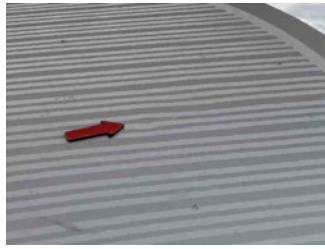


4 - HU/AU (Haupt-/Abgasuntersuchung) - Abgelaufen - Erneuern

5 - Kontrollleuchte Reifendruck - Leuchtet - Werkstattdiagnose erforderlich  
Schadenserweiterung möglich

**GEBRAUCHSPUREN**

1 - Dach - Delle(n) - Akzeptabel (Gebrauchsspur)



**FEHLTEILE**

1 - Zündschlüssel - Fehlt - Ersetzen

