



# Zustandsbericht

- Protokoll der Fahrzeugbewertung -

Berichts-Nr: 10280484  
vom: 23.03.2026

## » Übersicht

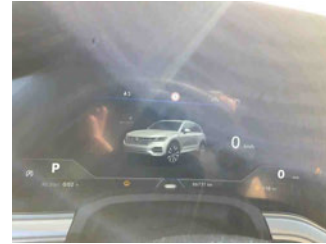
**Auftrags-Nr:** 1002347129  
**Besichtigt am:** 23.03.2026 15:41  
**Berichts-Nr:** 10280484  
**FIN:** WVGZZZCR1PD007520



Fahrzeugansicht - diagonal  
vorne links



Fahrzeugansicht - diagonal  
hinten rechts



Innenraum - Cockpit mit  
Laufleistung



# Zustandsbericht

- Protokoll der Fahrzeugbewertung -

Berichts-Nr: 10280484  
vom: 23.03.2026

## » Fahrzeugdaten

<b>Fahrzeugkategorie:</b>	Personenkraftwagen
<b>Fahrzeugart:</b>	SUV
<b>Hersteller:</b>	Volkswagen
<b>Modell:</b>	Touareg
<b>HSN / TSN:</b>	0603 / COB
<b>Erstzulassungsdatum:</b>	16.01.2023
<b>Laufleistung:</b>	66.731 km
<b>Nachweis Kilometerstand:</b>	Abgelesen
<b>Farbe:</b>	Siliziumgrau Metallic
<b>Farbe Dach:</b>	Siliziumgrau Metallic
<b>Antriebsart:</b>	Allrad
<b>Motorisierung/Kraftstoff:</b>	Diesel
<b>Hubraum:</b>	3.000 ccm
<b>Leistung:</b>	170 kW (232 PS)
<b>Fahrzeuglänge:</b>	
<b>Fahrzeughöhe:</b>	
<b>Fahrzeugbreite:</b>	
<b>Zulässiges Gesamtgewicht:</b>	
<b>Radstand:</b>	
<b>Anzahl Achsen:</b>	2
<b>Zylinder:</b>	6
<b>Schadstoffklasse:</b>	Euro 6
<b>Anzahl Türen:</b>	4
<b>Anzahl Sitze:</b>	5
<b>Getriebe:</b>	Automatik 8-Gang
<b>Polsterart:</b>	Leder
<b>Interieurfarbe:</b>	Soul-Schwarz / Soul-Schwarz / Soul-Schwarz / Mistralgrau
<b>Anzahl vorhandene Schlüssel:</b>	2

## » Dokumente & Wartung

<b>Nächste HU:</b>	11.2025
<b>Zulassungsbescheinigung (ZBT1 Original) vorhanden:</b>	Ja
<b>Zulassungsbescheinigung entgegengenommen:</b>	Ja
<b>Kennzeichen entgegengenommen:</b>	Keine
<b>Wartungsheft:</b>	Digital
<b>Wartungsnachweis:</b>	Nicht prüfbar
<b>Datum der letzten Wartung:</b>	
<b>Km-Stand bei letzter Wartung:</b>	



# Zustandsbericht

Berichts-Nr: 10280484  
vom: 23.03.2026

- Protokoll der Fahrzeugbewertung -

## » Fahrzeugausstattung

4 Leichtmetallräder "Sebring" 8,5 J x 19in Anthrazit, Volkswagen R	Einbauteile f.6 Zyl.Motor
6-Zylinder-Dieselmotor 3,0 l	Einfüllstutzen-Modul 1 ohne Einsatz
6-Zylinder-Dieselmotor 3,0 l TDI, 170 kW	Einstiegsleisten in Edelstahl
8 Lautsprecher	Elektrische Luftzusatzheizung
8-Gang-Automatikgetriebe für Allrad	Elektronische Parkbremse
Abgas-Endrohr verchromt, links und rechts, im Stoßfänger integriert	ergoComfort-Sitze vorn
Abgasnorm EU6 AP	Fahrassistent "Travel Assist", Spurhalteassistent "Lane Assist" und "Emergency Assist"
AdBlue-Tank mit 24 l Fassungsvermögen	Fahrerassistenzpaket "Plus"
Airbag für Fahrer und Beifahrer, mit Beifahrerairbag-Deaktivierung	Fahrlichtschaltung automatisch, mit LED-Tagfahrlicht sowie "Coming home"- und "Leaving home"-Funktion
Aktion	Fahrprofilauswahl inkl. Fahrprofil "Comfort"
Akustik-Paket Extra	Fahrzeuge ohne besonderen Produktaufwertungsmaßnahmen
Ambientebeleuchtung weiß	Fahrzeugklassen-Differenzierung -760-
Anhängevorrichtung elektrisch anklappbarinkl. Anhängerrangierassistent "Trailer Assist"	Fahrzeurrückkauf
Außenspiegel auf Fahrerseite asphärisch	Federung Standard
Außenspiegel elektrisch einstell-, anklapp-, beheizbar und abblendend, Beifahrerspiegelabsenkung und Memory	Fernentriegelung für Rücksitzlehne
Außenspiegel rechts, konvex	Fernlichtassistent "Light Assist"
Außenspiegelgehäuse in Wagenfarbe	Frischluftansaugung mit Aktivkohlefilter
Automatische Distanzregelung ACC "stop & go", mit Geschwindigkeitsbegrenzer	Frontscheibe in Verbundsicherheitsglas, wärme- und geräuschkämmend, beheizbar
Automatisches Sperrdifferenzial	Fußgängerschutzmaßnahmen erweitert
Batterie 420A (75Ah)	Fußhebelwerk "Standard"
Bauteilesatz ohne länderspezifische Bauvorschrift	Ganzjahresreifen 255/55 R 19
Betriebserlaubnis Nachtrag	Gepäckraumabdeckung mit elektrischer Öffnung
Betriebsspannung 12 V	Gepäckraumboden
Bordliteratur in Deutsch (Deutschland)	Gepäckraumbodenbelag Standard
Bordwerkzeug	Geschlossener Aufbau
Chromleisten an den Seitenfenstern	Gewichtsbereich 7 nur Einbausteuerung keine Bedarfsprognose
Dachhimmel	Gewichtsklasse Vorderachse Gewichtsbereich 10
Dachreling silber eloxiert	Heckklappe mit elektrischer Öffnung und Schließung
Dekoreinlagen in Aluminium gebürstet 45° für Instrumententafel und Türverkleidungen	Hinterachse "Standard"
Diebstahlwarnanlage mit Innenraumüberwachung, Back-up-Horn und Abschleppschutz	Hinterachsgetriebe Basis
Digital Cockpit, mehrfarbig, verschiedene Info-Profile wählbar	ISOFIX-Halteösen zur Befestigung von 2 Kindersitzen auf den Rücksitzen, auch für i-Size-Kindersitze
Digitaler Radioempfang DAB+	Kältemittel R1234yf
Diversity-Antenne für AM-/FM-Empfang	Kategorie 0
Doppelton-Signalhorn	Kein Sonderfahrzeug, Standard-Ausführung
Drehstromgenerator 160-250 A	Keine Aktionsausführung
Dreipunkt-Automatiksicherheitsgurte mit Gurtstraffer für die äußeren Rücksitzplätze	Kennzeichenträger vorn und hinten (ECE)
Dreipunkt-Automatiksicherheitsgurte vornmit Höheneinstellung und Gurtstraffer, für Proaktives Insassenschutzsystem	Klimaanlage "Air Care Climatronic" mit Aktiv-Kombifilter,4-Zonen-Klimatisierungund Bedienelementen hinten
eCall & bCall	Kombi-Instrument mit elektronischem Tachometer, Kilometer- und Tageskilometerzähler, Drehzahlmesser
	Komfortausstattung



# Zustandsbericht

Berichts-Nr: 10280484  
vom: 23.03.2026

- Protokoll der Fahrzeugbewertung -

Kopfairbagsystem für Front- und Fondpassagiere inkl. Seitenairbags vorn	Ohne Garagentoröffner
Kraftstoffsystem Diesel	Ohne Gepäck-Spinne/Netz/Tasche
Kraftstofftank mit 75 l Fassungsvermögen	Ohne Head-Up Display
Kreuzungsassistent	Ohne integriertes Mautsystem
Kühlergrill	Ohne Kindersitzverankerung vorn (ISOFIX)
Kurzer Radstand	Ohne Ladedose
Ladekantenschutz in Edelstahl	Ohne Ladekabel
Landesverkaufsprogramm Deutschland	Ohne Ladekabel ( Industriestecker )
Längs- u. Querführung ohne prädiktive Regelung	Ohne Mode3 Ladekabel
LED-Rückleuchten	Ohne Multimedia" im Fahrzeug
LED-Scheinwerfer mit LED-Tagfahrlicht	Ohne Nachtsichtsystem
Lendenwirbelstützen vorn pneumatisch einstellbar	Ohne Parkassistent / Garagenpilot
Lenksäule mit Höhen- und Längseinstellung	Ohne Sitzbelüftung/Massagesitze
Leuchtweitenregulierung dynamisch	Ohne Sonder-Maßnahmen
Linkslenker	Ohne Sonnenschutzrollo
Luftfederung mit automatischer Niveauregelung, Höheneinstellung und elektronischer Dämpferregelung	Ohne spez. Schilder/Aufkleber/ Sicherheitszertifikate
Luftfederung mit automatischer Niveauregelung, Höheneinstellung und elektronischer Dämpferregelung	Ohne Trennwand
Make-up-Spiegel beleuchtet in den Doppelsonnenblenden	Ohne Überführungsausrüstung
Manuell betätigte Türen	Ohne Vorbereitung für VTS (Vehicle-Tracing System)
Memory-Paket	Ohne zus. Dichtungen außen
Mit connect Paket 3	Ohne zus. Triebwerks-Unterschutz
Mittelarmlehne hinten	Ohne Zusatz-/Standheizung
Mittelarmlehne vorn	Ohne zusätzliche Bereifung
Mittelkonsole in Schwarz glänzend / Silberoptik	Online-Dienst, ohne OCU, mit Head Unit Codierung, ohne WFS-Verbund
Müdigkeitserkennung	Parklenkassistent "Park Assist" inkl. Einparkhilfe
Multifunktionskamera	Proaktives Insassenschutzsystem
Multifunktionslenkrad in Leder, mit Schaltwippen	Radabdeckung Mitte
Navigationsgerät-Premium	Radsicherungen mit erweitertem Diebstahlschutz
Navigationssystem "Discover Premium"	Raucherausführung - herausnehmbarer Aschenbecher und Zigarettenzünder vorn und hinten
Nebelschlussleuchte, Rechtsverkehr	Rechtsverkehr
Nicht Heissland	Regionscode " ECE " für Radio
Notbremsassistent "Front Assist"	Reifen ohne Festlegung der Reifenmarke
Notruf-Service; keine Registrierung notwendig, Dienst ist bei Auslieferung aktiviert	Reifendruck-Kontrollsystem
Ohne alternativ-Antriebssystem	R-Line "Exterieur", Volkswagen R
Ohne Anbausatz	Rückfahrkamera "Rear View"
Ohne Außen-Sound Maßnahmen	Rücksitzbank und -lehne asymmetrisch geteilt umklappbar, längs verschiebbar, Leheneigung einstellbar
Ohne Batterieladegerät	Scheibenbremsen hinten
Ohne besondere Karosseriemaßnahmen	Scheibenbremsen vorn
Ohne Dacheinsatz (Voll Dach)	Scheibenwaschdüsen vorn automatisch beheizt
Ohne Dekorfolien/Embleme	Scheinwerfer-Reinigungsanlage
Ohne Elektromotor ( Hybrid )	Schlechtwetterlicht
Ohne Feuerlöscher	Schloß-Sperrsystem



# Zustandsbericht

- Protokoll der Fahrzeugbewertung -

Berichts-Nr: 10280484  
vom: 23.03.2026

Schlüsselloses Startsystem "Keyless Start" ohne Safe-Sicherung  
Schriftzug für die Modellbezeichnung auf der Gepäckraumklappe  
Sebring 8,5 J x 19, Volkswagen R, Reifen 255/55 R 19  
Seitenscheiben hinten und Heckscheibe abgedunkelt  
Serienkraftstoff-Erstbefüllung  
Serviceanzeige 30000 km oder 2 Jahre ( flexibel )  
Servolenkung  
Sicherheitsoptimierte Kopfstützen vorn  
Sitzmittelbahnen und -wangeninnenseiten der Vordersitze und der äußeren Rücksitzplätze in Leder "Vienna"  
Spezielles Typschild für EG für M1-Pkw  
Spurwechselassistent "Side Assist"  
Standardelektrik  
Standard-Klimazonen  
Start-Stopp-System mit Bremsenergie-Rückgewinnung  
Stoßfänger im "R"-Styling, Stoßfänger- und Türunterteile in Wagenfarbe  
Telefonschnittstelle  
Textilfußmatten vorn und hinten  
Tire Mobility Set: 12-Volt-Kompressor und Reifendichtmittel  
Trägerfrequenz 433,92 bis 434,42 MHz  
Transportschutz (Ausf.1)  
Transportschutzfolie (Mindestschutz) mit zus. Transportschutzmaßnahmen  
Tür und Seitenverkleidung  
Typprüfland Deutschland  
USB-C-Schnittstelle  
Variante Grundausstattung  
Verbandtasche, Warndreieck und Warnweste  
Verkehrszeichenerkennung  
Vorbereitet für "Guide & Inform" und "Security & Service"  
Vordersitze elektrisch einstellbar, mit längs verschiebbarer Oberschenkelauflagesowie Fahrersitz mit Memory-Funktion  
Vordersitze und äußere Rücksitze beheizbar  
Warnton und -leuchte für nicht angelegte Gurte vorn und hinten  
Wartungsintervallverlängerung  
Winterpaket, zusätzlich mit beheizbaren äußeren Rücksitzen  
Zuziehhilfe für Heckklappe



# Zustandsbericht

- Protokoll der Fahrzeugbewertung -

Berichts-Nr: 10280484  
vom: 23.03.2026

## » Bereifung

### MONTIERTE BEREIFUNG

Hersteller	Ort	Position	Typ	Felge	Dimension	Profiltiefe
Goodyear	Vorne	Links	Ganzjahresreifen	Aluminium	255/55 R 19 107 V	0,0 mm
Goodyear	Vorne	Rechts	Ganzjahresreifen	Aluminium	255/55 R 19 107 V	0,0 mm
Goodyear	Hinten	Links	Ganzjahresreifen	Aluminium	255/55 R 19 107 V	5,0 mm
Goodyear	Hinten	Rechts	Ganzjahresreifen	Aluminium	255/55 R 19 107 V	5,0 mm

**Reifen zulässig:** Ja**Reifen verkehrssicher:** Nein

### ERSATZ-/NOTRAD & ZUBEHÖR

**Bordwerkzeug vorhanden:** Ja**Tirefit vorhanden:** Ja**Tirefit Ablaufdatum:** 04.2026**Kompressor vorhanden:** Ja



# Zustandsbericht

- Protokoll der Fahrzeugbewertung -

Berichts-Nr: 10280484  
vom: 23.03.2026

## » Wertmindernde Faktoren

Nr	Bauteil	Schadensbeschreibung	Reparaturempfehlung
1	Tür hinten rechts	Deformiert	Ersetzen und lackieren
2	Dach	Kratzer	Lackieren
3	Wartung	Wartung fällig	Ausführen
4	Rücklicht links	Wassereintritt	Ersetzen
5	Stoßfänger hinten	Kratzer	Instandsetzen + lackieren
6	Reifen	Verschlissen	Ersetzen
7	Türzierleiste hinten rechts	Deformiert	Ersetzen und lackieren
8	Vorbereitungszeit Karosserie	Lack Vorbereitung	Ausführen
9	Ölwechsel	Wartung fällig	Ausführen
10	Belüftungsdüse hinten mitte	Gebrochen	Ersetzen
11	HU/AU (Haupt-/Abgasuntersuchung)	Abgelaufen	Erneuern
12	Motorhaube	Kratzer	Polieren

## » Gebrauchsspuren

Das Fahrzeug weist dem Alter, der Laufleistung und dem Einsatzzweck entsprechende Gebrauchsspuren auf.



# Zustandsbericht

- Protokoll der Fahrzeugbewertung -

Berichts-Nr: 10280484  
vom: 23.03.2026

## » Merkantile Wertminderung

<b>Vorschäden bekannt:</b>	Nein
<b>Vorschäden feststellbar:</b>	Ja
<b>Nachlackierungen vorhanden:</b>	Ja
<b>Nachlackierungen professionell ausgeführt:</b>	Ja
<b>Lackschichtdickenmessung durchgeführt:</b>	Ja - mit Auffälligkeiten/Abweichungen

### ERGEBNISSE DER LACKSCHICHTDICKENMESSUNG

Bauteil	Lack (µm)
Lackschichtdicke Tür hinten links (µm)	170,0
Lackschichtdicke Seitenwand hinten links (µm)	169,0
Lackschichtdicke Seitenwand hinten rechts (µm)	199,0
Lackschichtdicke Tür hinten rechts (µm)	177,0
Lackschichtdicke Motorhaube (µm)	272,0
Lackschichtdicke Dach (µm)	202,0

Pro Bauteil wurden mindestens 3 Messungen durchgeführt.



# Zustandsbericht

Berichts-Nr: 10280484  
vom: 23.03.2026

- Protokoll der Fahrzeugbewertung -

## » Hinweise zum Zustandsbericht

**Angaben zum Auftrag und zum Bewertungsumfang:**

Es wurde der Auftrag erteilt, einen Zustandsbericht über das beschriebene Fahrzeug zu erstellen.

Die Fahrzeugzustandsbewertung erfolgte auftragsgemäß auf Basis der vom Auftraggeber vorgegebenen Standards für Fahrzeugbewertungen. Die Feststellungen im Einzelfall trifft der Sachverständige aufgrund eigener Sachkunde und nach eigenem sachverständigen Ermessen.

**Fahrzeug-Identifizierung:**

WVGZZZCR1PD007520

FIN abgelesen und stimmt mit Unterlagen überein

**Allgemeinzustand:**

Verschmutzt

**Besichtigungsbedingungen:**

Ausreichend

**Hebebühne/Hubmittel benutzt:**

Nein

**Motorenlauf durchgeführt:**

Ja

**Fahrprobe durchgeführt:**

Nein



# Zustandsbericht

- Protokoll der Fahrzeugbewertung -

Berichts-Nr: 10280484  
vom: 23.03.2026

## » Sonstige Bemerkungen

Vorliegendes Exemplar wurde auf elektronischem Wege erzeugt. Es ist ohne Originalunterschrift gültig.



# Zustandsbericht

- Protokoll der Fahrzeugbewertung -

Berichts-Nr: 10280484  
vom: 23.03.2026

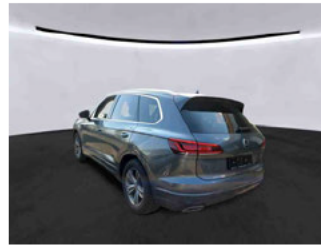
## » Ansichtsfotos



Fahrzeugansicht - diagonal vorne links



Fahrzeugansicht - diagonal vorne rechts



Fahrzeugansicht - diagonal hinten links



Fahrzeugansicht - diagonal hinten rechts



Innenraum - Cockpit mit Laufleistung



Equipment - Bordwerkzeug



Seitenansicht - Schweller links



Seitenansicht - Schweller rechts



Fahrzeug - Typenschild/Fahrgestellnummer



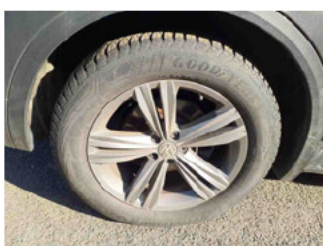
Räder - Rad montiert vorne links



Räder - Rad montiert vorne rechts



Räder - Rad montiert hinten links



Räder - Rad montiert hinten rechts



Innenraum - Mittelkonsole



Fahrzeug - Motorraum offen



Equipment - Boardmappe/ Securitybag



Innenraum - Kofferraum



Fahrzeug - abgegebene ZB1



Equipment - Anhängerkupplung



Lackstärke Dach

# Zustandsbericht

- Protokoll der Fahrzeugbewertung -

Berichts-Nr: 10280484  
vom: 23.03.2026



Lackstärke Tür hinten links



Lackstärke Tür hinten rechts



Lackstärke Motorhaube



Lackstärke Seitenwand hinten links



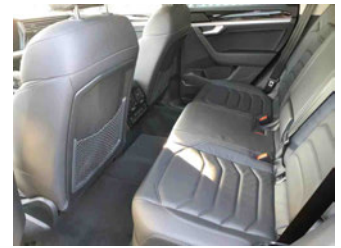
Lackstärke Seitenwand hinten rechts



Fahrzeug - Serviceunterlagen /  
Wartungsnachweis



Innenraum - vorne



Innenraum - hinten



Räder - Haltbarkeitsdatum  
Tirefit

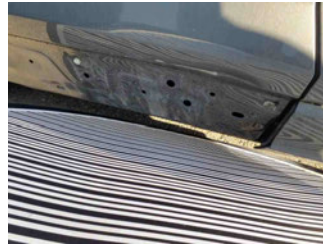


Innenraum -  
Navigationsgerät/Radio

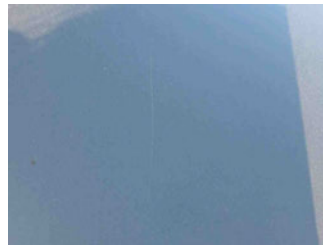
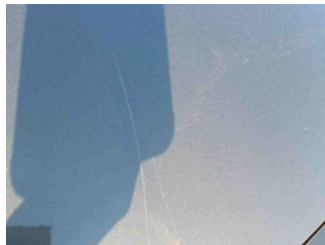
## » Beschädigungsfotos

### WERTMINDERNDE FAKTOREN

1 - Tür hinten rechts - Deformiert - Ersetzen und lackieren

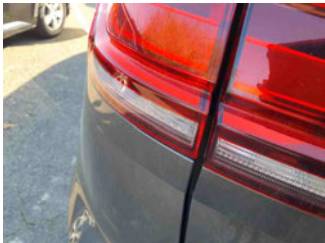


2 - Dach - Kratzer - Lackieren

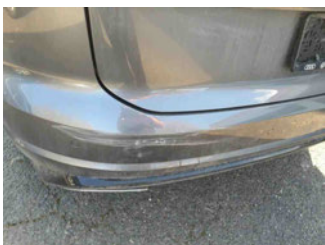


3 - Wartung - Wartung fällig - Ausführen

4 - Rücklicht links - Wassereintritt - Ersetzen



5 - Stoßfänger hinten - Kratzer - Instandsetzen + lackieren



## 6 - Reifen - Verschlissen - Ersetzen



## 7 - Türzierleiste hinten rechts - Deformiert - Ersetzen und lackieren



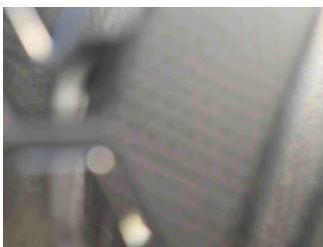
## 8 - Vorbereitungszeit Karosserie - Lack Vorbereitung - Ausführen

## 9 - Ölwechsel - Wartung fällig - Ausführen

## 10 - Belüftungsdüse hinten mitte - Gebrochen - Ersetzen



## 11 - HU/AU (Haupt-/Abgasuntersuchung) - Abgelaufen - Erneuern



## 12 - Motorhaube - Kratzer - Polieren

