

Technische Daten

(Angaben basieren auf Herstellerangaben*)

Fahrzeug:	VOLKSWAGEN Touran 1.5 TSI OPF DSG Comfortline Kompaktvan5-türig 1498 ccm 150 PS / 110 KW bleifrei 7-Gang Automatik		
Modelljahr:	2022		
kW / PS:	110 / 150	Hubraum:	1498
Getriebe:	Automatik	Anzahl Gänge:	7
Emissionsgruppe:	I2	CO2 (g/km):	126
durchschn. Verbrauch/100 Km:	5,500	Tankinhalt:	58
Max. Km/h:	209	Beschl. 0-100 Km/h in Sec.:	8,900
Leergewicht (kg):	1519	zul. Gewicht (kg):	2110

* Angaben ohne Gewähr

24800

Unfall-/Schadenspiegel

Vertrags-Nummer: 87488077
Amtliches Kennzeichen: MK -RR 1013
Übersicht erstellt am: 11.06.2026

Für das Fahrzeug gem. o.g. Leasingvertrag, Fahrzeugtyp

VOLKSWAGEN Touran 1.5 TSI OPF DSG Comfortline Kompaktvan5-türig 1498 ccm 150 PS / 110 KW bleifrei 7-Gang Automatik

wurden uns während der Vertragslaufzeit nachfolgende Beschädigungen angezeigt:

<i>Datum</i>	<i>SNR</i>	<i>Verursacher</i>	<i>Beschädigung</i>	<i>Reparatur erfolgt *</i>	<i>Gutachten vorhanden *</i>
--------------	------------	--------------------	---------------------	--------------------------------	----------------------------------

* Sofern für eine Schadennummer mehrere Beschädigungen angegeben sind, gilt der Eintrag in dieser Spalte für die gesamte Schadennummer.

Unfall-/Schadenspiegel zur Kenntnis genommen:

Datum und Unterschrift Käufer

31693

Wartungsreport

Vertrags-Nummer: 87488077
Amtliches Kennzeichen: MK -RR 1013
Übersicht erstellt am: 11.06.2026

Für das Fahrzeug gem. o.g. Leasingvertrag, Fahrzeugtyp

VOLKSWAGEN Touran 1.5 TSI OPF DSG Comfortline Kompaktvan5-türig 1498 ccm 150 PS / 110 KW bleifrei 7-Gang Automatik

wurden uns während der Vertragslaufzeit nachfolgende Wartungen angezeigt:

<i>Datum</i>	<i>Km-Stand</i>	<i>Art der Wartung</i>
--------------	-----------------	------------------------

Wartungsreport zur Kenntnis genommen:

Datum und Unterschrift Käufer



Hüsges Gruppe®
Die Gutachter

Zustandsbericht

Kunde :	Allane SE	Amtl. Kennzeichen :	MK-RR 1013
Berichtsnummer :	000000920472-DE613		
Referenznummer:	31184760		

Fahrzeugdaten

Volkswagen Touran (5T1)(04.2015->) Comfortline BMT/Start-Stopp

Fahrzeug-Ident.-Nr.:	WVGZZZ1TZNW005530	Laufleistung abgelesen:	126435 km
Erstzulassung / Baujahr:	20.12.2021 / 2021	Besichtigungsdatum/-ort:	21.05.2026 Dieselstraße 3, 85386 Eching
Fahrzeugart:	PKW	Aufbauart:	Geländewagen/Pickup
Kraftstoff:	Superbenzin	Getriebe Art:	automatic
Navi.-Datenträger:	Festplattenlaufwerk	Hubraum / Leistung:	1498 ccm / 110 kW (150 PS)
Antriebsart:	Frontantrieb	Lackfarbe:	Uranograu
Lackart:	Uni	Türen / Sitzplätze:	5 / 5
Anzahl Schlüssel:	2	Nächste HU / AU:	03.2027 / 03.2027
Polster Art:	Stoff	Serviceheft verfügbar:	Nein
Farbe Innenausstattung:	Grau	Serviceheft gepflegt:	-
Raucherfahrzeug:	Nein	Letzter Service km / am:	- / -
Fahrzeug fahrbereit:	Ja	Vorgelegte Fahrzeug- Unterlagen:	ZB I (Fzg.Schein)
Zustand aussen:	4 - mäßig	Zustand innen:	4 - mäßig

Der Zustandsbericht wurde unparteiisch und nach bestem Wissen und Gewissen erstellt. Die im Zustandsbericht aufgeführten Bilder sind Bestandteil der Fahrzeugbeschreibung, hinsichtlich der Ausstattung und des Fahrzeug-zustandes.



Montierte Bereifung

Reifenart / Felgentyp:	Sommerreifen	Aluminium
1. Achse - links / Zust.	Pirelli	205/60/R16/96V 4.5 mm
1. Achse - rechts / Zust.	Pirelli	205/60/R16/96V 4.5 mm
2. Achse - links / Zust.	Pirelli	205/60/R16/96V 4.5 mm
2. Achse - rechts / Zust.	Pirelli	205/60/R16/96V 4.5 mm
Verkehrssicherheit:	Verkehrssicher	

Serienausstattung

- 2.Sitzreihe Einzelsitze und Armlehnen (3 Sitzplätze)
- Ablagefächer in Dachkonsole
- Airbag Fahrer-/Beifahrerseite
- Antriebs-Schlupfregelung (ASR)
- Audiosystem Composition (USB, Bluetooth, Touchscreen-Farbdisplay)
- Außenspiegel elektr. verstell- und heizbar
- Außentemperaturanzeige
- Blinkleuchte in Außenspiegel integriert
- Bremsassistent
- Bremsscheiben vorn (312 mm x 25 mm)
- Chromeinfassung Lichtschalter
- Dachreling
- Doppeltonhorn
- Elektron. Differentialsperre (EDS)
- Fahrassistenz-System: Anhänger-Stabilisierungs-Programm
- Fahrassistenz-System: Multikollisionsbremse (Multi Collision Brake)
- Fahrassistenz-System: Umfeldbeobachtungssystem (Front assist) mit City-Notbremsfunktion
- Fensterzierleisten schwarz
- Fußmatten Textil
- Gepäckraumabdeckung / Rollo
- Gepäckraumbeleuchtung zusätzlich
- Handschuhfach mit Kühlfunktion
- Innenausstattung: Dekoreinlagen New Brushed Design
- Insassen-Schutzsystem proaktiv
- 3-Punkt-Sicherheitsgurt hinten mitte
- Airbag Beifahrerseite abschaltbar
- Anti-Blockier-System (ABS)
- Antriebsart: Frontantrieb
- Außenspiegel asphärisch, links
- Außenspiegel lackiert
- Batterie 44 Ah
- Bluetooth-Schnittstelle für Mobiltelefon
- Bremsscheiben hinten (272 mm x 10 mm)
- Chrom-Paket (1)
- Dachhimmel Stoff, grau
- Doppelscheinwerfer (Halogen)
- Einparkhilfe vorn und hinten
- Elektron. Stabilitäts-Programm (ESP)
- Fahrassistenz-System: Stadt-Notbremsfunktion
- Fahrassistenz-System: Müdigkeitserkennung
- Fensterheber elektrisch vorn und hinten
- Frontscheibe Verbundglas getönt
- Gepäckmanagement-Paket
- Gepäckraumbeleuchtung
- Betrunkenraumboden höhenverstellbar
- Heckscheibenwischer
- Innenspiegel abblendbar
- Isofix-Aufnahmen für Kindersitz an Rücksitz

- Karosserie: 4-türig
- Klapptische in Fahrer- und Beifahrersitzlehne integriert
- Knieairbag Fahrerseite
- Kopfstützen vorn höhen-/längsverstellbar
- Kältemittel R 134 A.
- Lautsprecher (8)
- Lenksäule (Lenkrad) mechan. verstellbar, Höhen-/Längsverstellung
- LM-Felgen 6,5x16 (Karlstad)
- Mobile Online Dienste Vorbereitung We Connect und We Connect Plus
- Multifunktionsanzeige Plus
- Nebelschlussleuchte
- Notrufsystem
- Radioempfang digital (DAB+)
- Reifen-Reparaturkit (Reifenmobilitätsset)
- Schalt-/Wählhebelgriff Leder
- Schublade / Ablagefach unter Sitz vorn links
- Schublade / Ablagefach unter Sitze vorn
- Servolenkung elektronisch gesteuert (Servotronic)
- Sicherheitsgurte vorn mit Gurtstraffer, höhenverstellbar
- Sitze vorn höhenverstellbar
- Sitzlehne vorn rechts umklappbar
- Steckdose 12V im Koffer-/Laderaum
- Türgriffe außen Wagenfarbe
- Warnanlage für Sicherheitsgurte hinten
- Wartung: Longlife-Service
- Wärmeschutzverglasung grün getönt
- Zentralverriegelung mit Fernbedienung
- Kennzeichenbeleuchtung LED
- Klimaanlage
- Kopfstützen hinten (3-fach)
- Kopfstützen vorn sicherheitsoptimiert
- Kühlergrill schwarz mit Chromleisten
- Lendenwirbelstützen vorn
- Leseleuchten vorn und hinten
- Mittelarmlehne vorn höhen-/längsverstellbar
- Motor-Schleppmoment-Regulator (MSR)
- Multimedia-Schnittstelle 2 x USB (Typ C) vorn
- Nichtraucher-Paket
- Parkbremse elektrisch
- Reifen 205/60 R16 ..V
- Reifenkontroll-Anzeige
- Scheibenwischer mit Intervallschaltung, regulierbar
- Schublade / Ablagefach unter Sitz vorn rechts
- Seitenairbag vorn mit Kopf-Airbag-Einheit
- Sicherheitsgurte hinter sich mit Gurtstraffer
- Sitzbezug / Polsterung: Stoff
- Sitze: Komfortsitze vorn
- Sonnenblenden mit Spiegel (beleuchtet)
- Stoßfänger lackiert
- Verbandkasten und Warndreieck
- Warnanlage für Sicherheitsgurte vorn
- Wegfahrsperr (elektronisch)
- Zentralverriegelung

Sonderausstattung

- Sonderlackierung Urano-Grau uni
- Reifendruck-Kontrollsystem
- Audio-Navigationssystem Discover Pro Streaming & Internet (Touchscreen, Bluetooth, USB)
- Lenkrad (Leder) mit Multifunktion und Schaltfunktion

Wir weisen darauf hin, dass die bereitgestellten Daten aus der DAT-Datenbank übernommen wurden. Für die Vollständigkeit und Richtigkeit kann keine Haftung übernommen werden.

Allgemeine Prüfung

Probefahrt:	Eingeschränkt durchgeführt Aufgrund der Bedingungen konnte eine kurze Probefahrt nur mit mäßiger Geschwindigkeit durchgeführt werden. Im Rahmen der Probefahrt wurden weitere Prüfungen durchgeführt. Die Ergebnisse sind im weiteren Verlauf des Gutachtens dokumentiert.
Unterbodenprüfung:	Nicht durchgeführt Eine Besichtigung der Fahrzeugunterseite wurde nicht durchgeführt.
Laufleistung plausibel:	Ja Ja
Hinweis:	
Hinweis (Verkehrssicherheit):	

Unfallschadenprüfung	
Rep. Vorschäden / -höhe brutto:	Keine feststellbar Im Rahmen einer Sichtprüfung der Karosserieaußenhaut konnten keine Vorschäden festgestellt werden.
Lackschichtendickenmessung:	Innerhalb der Toleranzen Am Fahrzeug wurde eine Lackschichtdickenmessung an der Karosserieaußenhaut durchgeführt. Die Messwerte lagen innerhalb der Toleranzen von Erstlackierungen. Hinweise, die auf einen instandgesetzten Unfallschaden oder auf durchgeführte Nachlackierungen hindeuten, waren nicht erkennbar.
Bestehender Unfallschaden:	Nicht festgestellt Am Fahrzeug wurden im Rahmen einer Sichtprüfung der Karosserieaußenhaut keine bestehenden Unfallschäden festgestellt (ausgenommen übliche Gebrauchsspuren).
Hinweis:	

Übersicht durchgeführte Zustandsprüfung					
Klimaanlage:	Eingeschränkt geprüft	✓	Sitzheizung:	Eingeschränkt geprüft	✓
Lichtanlage:	Eingeschränkt geprüft	✓	Sonnendach/ Verdeck:	Nicht vorhanden	✗
Bremsanlage:	Eingeschränkt geprüft	✓	Motorlauf:	Eingeschränkt geprüft	✓

Durchgeführte Technikprüfung	
Klimaanlage:	Die Klimaanlage konnte bei der Besichtigung nur eingeschränkt geprüft werden.
Sitzheizung:	Eingeschränkt geprüft
Lichtanlage:	Die Lichtanlage konnte zum Besichtigungszeitpunkt nur eingeschränkt geprüft werden.
Sonnendach/ Verdeck:	Nicht vorhanden
Bremsanlage:	Die Bremsanlage wurde durch eine Inaugenscheinnahme geprüft.
Motorlauf:	Die Überprüfung des Motorlaufs war nur eingeschränkt möglich. Dabei wurden keine akustischen bzw. visuellen Auffälligkeiten festgestellt.
Hinweis:	*Serviceintervall nach Herstellervorgaben überzogen - fehlt (24 Monate / 30.000 km) Wartung fehlt. Kostenerweiterung durch Verlust der Herstellergarantie möglich.

Schaden



Karosserie außen

	Bauteil	Schaden	Rep.-Art
1.	Frontspoiler	Beschädigt	Erneuern
2.	Tür Hinten - Links	Kratzer	Smart Repair
3.	Stoßfänger Hinten	Kratzer	Smart Repair
4.	Schweller - Rechts	Unfallschaden	Lackieren



Karosserie innen

	Bauteil	Schaden	Rep.-Art
5.	Innenraum	Verschmutzt (stark)	Reinigen



Sonstiges

	Bauteil	Schaden	Rep.-Art
6.	Hu-bericht	Fehlt	Erneuern
7.	Wartung überzogen / fehlt - Wertminderung/ Herstellergarantie	Nicht Gepflegt	
8.	4 x Service	Fehlt	

Eine Vorschadenprüfung erfolgt ausschließlich im Rahmen und der Möglichkeiten einer Inaugenscheinnahme und Lackschichtenmessung ohne eine Demontage von Bauteilen. Ein möglicher Vorschadenumfang ist unbekannt.

Wir weisen darauf hin, dass das Fahrzeug zusätzlich zu den im Bericht aufgeführten Beschädigungen alters- und lauleistungsbedingte Gebrauchsspuren aufweisen kann, wie sie im normalem Gebrauch unvermeidlich sind (kleine Beulen, Dellen, Kratzer).

Es wird zudem keine Haftung für einen Defekt und / oder verborgen gebliebene Schäden im Hinblick auf Elektronik und Mechanik übernommen, sowie für arglistige Täuschung und verschwiegene Mängel.

Bilddokumentation



Vorne links



Vorne rechts



Hinten rechts



Hinten links



Kofferraum



Innen



Kombiinstrument



Kilometerstand



Mittelkonsole



Motorraum



Felgen



Bereifung



Bereifung



Bereifung



Bereifung



1. Frontspoiler
Beschädigt - Erneuern



1. Frontspoiler
Beschädigt - Erneuern



1. Frontspoiler
Beschädigt - Erneuern



1. Frontspoiler
Beschädigt - Erneuern



1. Frontspoiler
Beschädigt - Erneuern



1. Frontspoiler
Beschädigt - Erneuern



1. Frontspoiler
Beschädigt - Erneuern



1. Frontspoiler
Beschädigt - Erneuern



1. Frontspoiler
Beschädigt - Erneuern



2. Tür Hinten - Links
Kratzer - Smart Repair



2. Tür Hinten - Links
Kratzer - Smart Repair



2. Tür Hinten - Links
Kratzer - Smart Repair



3. Stoßfänger Hinten
Kratzer - Smart Repair



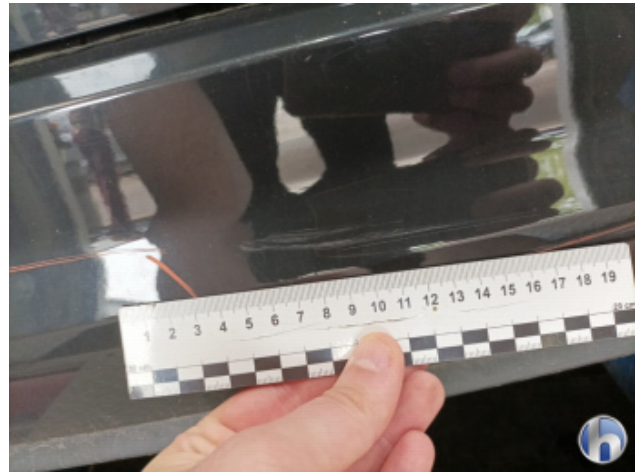
3. Stoßfänger Hinten
Kratzer - Smart Repair



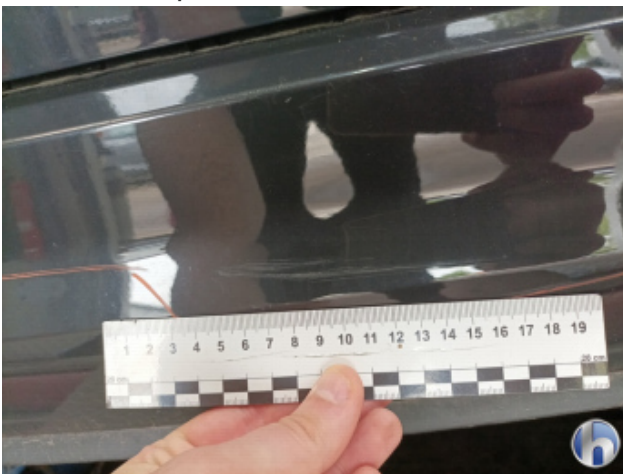
3. Stoßfänger Hinten
Kratzer - Smart Repair



3. Stoßfänger Hinten
Kratzer - Smart Repair



3. Stoßfänger Hinten
Kratzer - Smart Repair



3. Stoßfänger Hinten
Kratzer - Smart Repair



3. Stoßfänger Hinten
Kratzer - Smart Repair



4. Schweller - Rechts
Unfallschaden - Lackieren



4. Schweller - Rechts
Unfallschaden - Lackieren



4. Schweller - Rechts
Unfallschaden - Lackieren



4. Schweller - Rechts
Unfallschaden - Lackieren



4. Schweller - Rechts
Unfallschaden - Lackieren



4. Schweller - Rechts
Unfallschaden - Lackieren



4. Schweller - Rechts
Unfallschaden - Lackieren



4. Schweller - Rechts
Unfallschaden - Lackieren



4. Schweller - Rechts
Unfallschaden - Lackieren



4. Schweller - Rechts
Unfallschaden - Lackieren



4. Schweller - Rechts
Unfallschaden - Lackieren



5. Innenraum
Verschmutzt (stark) - Reinigen



5. Innenraum
Verschmutzt (stark) - Reinigen



5. Innenraum
Verschmutzt (stark) - Reinigen



5. Innenraum
Verschmutzt (stark) - Reinigen



5. Innenraum
Verschmutzt (stark) - Reinigen



5. Innenraum
Verschmutzt (stark) - Reinigen



5. Innenraum
Verschmutzt (stark) - Reinigen



5. Innenraum
Verschmutzt (stark) - Reinigen



5. Innenraum
Verschmutzt (stark) - Reinigen



5. Innenraum
Verschmutzt (stark) - Reinigen



5. Innenraum
Verschmutzt (stark) - Reinigen



5. Innenraum
Verschmutzt (stark) - Reinigen



5. Innenraum
Verschmutzt (stark) - Reinigen



5. Innenraum
Verschmutzt (stark) - Reinigen



5. Innenraum
Verschmutzt (stark) - Reinigen



5. Innenraum
Verschmutzt (stark) - Reinigen



5. Innenraum
Verschmutzt (stark) - Reinigen



5. Innenraum
Verschmutzt (stark) - Reinigen



5. Innenraum
Verschmutzt (stark) - Reinigen