

» Übersicht

Auftrags-Nr: 1002373920
Besichtigt am: 24.03.2026 13:14
Berichts-Nr: 10285795
FIN: WAUZZZFY5N2046057



Fahrzeugansicht - diagonal
vorne links



Fahrzeugansicht - diagonal
hinten rechts



Innenraum - Cockpit mit
Laufleistung

» Fahrzeugdaten

Fahrzeugkategorie:	Personenkraftwagen
Fahrzeugart:	SUV
Hersteller:	Audi
Modell:	Q5
HSN / TSN:	0588 / BXI
Erstzulassungsdatum:	05.04.2022
Laufleistung:	36.095 km
Nachweis Kilometerstand:	Abgelesen
Farbe:	Navarrablau Metallic
Farbe Dach:	Navarrablau Metallic
Antriebsart:	Allrad
Motorisierung/Kraftstoff:	Diesel
Hubraum:	3.000 ccm
Leistung:	210 kW (286 PS)
Fahrzeuglänge:	
Fahrzeughöhe:	
Fahrzeugbreite:	
Zulässiges Gesamtgewicht:	
Radstand:	
Anzahl Achsen:	2
Zylinder:	6
Schadstoffklasse:	Euro 6
Anzahl Türen:	4
Anzahl Sitze:	5
Getriebe:	Automatik 8-Gang
Polsterart:	Leder
Interieurfarbe:	schwarz-schwarz/schwarz-schwarz/schwarz/titangrau
Anzahl vorhandene Schlüssel:	2

» Dokumente & Wartung

Nächste HU:	04.2027
Zulassungsbescheinigung (ZBT1 Original) vorhanden:	Ja
Zulassungsbescheinigung entgegengenommen:	Ja
Kennzeichen entgegengenommen:	Beide
Wartungsheft:	Digital
Wartungsnachweis:	Nicht prüfbar
Datum der letzten Wartung:	
Km-Stand bei letzter Wartung:	
Restlauf bis Service:	21.900 KM

» Fahrzeugausstattung

3-Zonen-Komfortklimaautomatik	Businesspaket
48 Volt Bordnetz	Dachhimmel in Stoff schwarz
4-Wege-Lendenwirbelstütze für die Vordersitze	Dachreling schwarz mit Dachträgererkennung
6 Zyl.Dieselmotor 3,0L Aggr. 059.P	Datenmodul Europa
6-Zyl.Turbodieselmotor 3,0 L/210 KW V6, TDI Common-Rail Grundmotor ist: T7V/T2P	Dekoreinlagen Micrometallic silber
Abgaskonzept, EU6 AP	Dieselmotor
Ablage- und Gepäckraumpaket	Digitaler Radioempfang
Abwahl Audi phone box	Doppelton-Signalhorn
Abwicklung Serie	Einbauteile f.6 Zyl.Motor
AdBlue-Tank mit erhöhtem Füllvolumen	Einfüllstutzen-Modul 1 ohne Einsatz
advanced	Einstiegsleisten mit Aluminiumeinlegern vorn
Airbag für Fahrer und Beifahrer mit Beifahrer-Airbag- Deaktivierung	Elektrische Luftzusatzheizung
Akzentflächen schwarz matt	Elektromechanische Parkbremse
Ambiente-Lichtpaket	Elektromechanische Servolenkung
Assistenzpaket Stadt mit Assistenzpaket Parken	Entfall Modellbezeichnung und Leistungs-/Technologie- Schriftzug
Assistenzpaket Tour	Erhö.h.der Serienkraftstofferbefüllung
Audi active lane assist	Fahrzeuge mit besonderen Produktaufwer- tungsmaßnahmen
Audi adaptive cruise control	Fahrzeugklassen-Differenzierung-FY0/FYF-
Audi AG	Federung Standard
Audi connect Navigation & Infotainment	Fernlichtassistent
Audi connect Notruf & Service mit Audi connect Remote & Control	Fertigungsablauf Standard
Audi drive select	Folienbeklebung
Audi pre sense city	Frontscheibe in Wärmeschutz- und Akustikverglasung
Audi pre sense rear	Fußgängerschutzmaßnahmen erweitert
Audi Smartphone Interface	Fußhebelwerk "Standard"
Audi Soundsystem	Fußmatten vorn und hinten
Audi virtual cockpit plus	Gepäckraumabdeckung
Aufkleber/Schilder, englisch-deutsch	Gepäckraumklappe elektrisch öffnend und schließend
Außenspiegel elektrisch einstell-, beheiz- und anklappbar, beidseitig automatisch abblendend, mit Memoryfunkt.	Geschlossener Aufbau
Außenspiegel links, asphärisch	Gewichtsbereich 8 nur Einbausteuerung keine Bedarfsprognose
Außenspiegel rechts, asphärisch	Gewichtsklasse Vorderachse Gewichtsbereich 8
Außenspiegelgehäuse in Wagenfarbe	Gurtanlegekontrolle
Basis	Heckblende (ECE)
Batterie 380A (68Ah)	Heckspoiler
Bauteilesatz ohne länderspezifische Bauvorschrift	Innenspiegel automatisch abblendend, rahmenlos
Becherhalter	Instrumenteneinsatz, Anzeige in KM/H
Betriebserlaubnis Nachtrag	Kältemittel R1234yf
Bluetooth-Schnittstelle	Kamerabasierte Verkehrszeichenerkennung
Bordliteratur in Deutsch	Kategorie 0
Bordwerkzeug (ohne Wagenheber)	Kein Selbstabholer

Kein Sonderfahrzeug, Standard-Ausführung	Ohne Kompensator
Keine Aktionsausführung	Ohne Ladedose
Kindersicherheits-Paket	Ohne Ladekabel Mode 3 für öffentliches Laden (AC)
Kindersicherung elektrisch betätigt	Ohne Netzkabel für Haushaltsstecker für das e-tron Ladesystem
Kindersitzbefestigung ISOFIX für den Beifahrersitz	Ohne Netzkabel für Industriestecker für das e-tron Ladesystem
Kindersitzbefestigung ISOFIX und Top Tether für die äußeren Fondsitze	Ohne Scheinwerferreinigungsanlage
Kofferraumbodenmatte	Ohne Sitzbelüftung/Massagesitze
Komfortmittelarmlehne vorn	Ohne Systeme für den Fahrzeugzugang
Komfortschlüssel, ohne Safelock	Ohne Trittstufe
Kopfstützen vorn	Ohne Vorbereitung für VTS (Vehicle-Tracing System)
Kraftstoffbehälter mit erhöhtem Füllvolumen	Ohne Vorkonditionierung
Kraftstoffsystem Diesel	Ohne Wandhalterung
Ladeboden	Ohne Zündanlaß-Schloß-Sperrsystem, ohne Lenkungssperre
Ladekantenschutz aus Edelstahl	Ohne zus. Triebwerks-Unterschutz
Ländergruppe A	Ohne zus. Warnleuchten
Landesverkaufsprogramm Deutschland	Ohne Zusatz-/Standheizung
Leder/Kunstleder mono.pur 550-Kombination	Optikpaket schwarz plus
Lederlenkrad 3-Speichen mit Multifunktion plus	Parkassistent mit Einparkhilfe plus
LED-Heckleuchten	PKW-Ausführung
LED-Scheinwerfer	Privacy Verglasung (Scheiben abgedunkelt)
Lenksäule, axial u. vertikal einstellbar	quattro
Linkslenker	quattro mit selbstsperrendem Mittendifferenzial
Mild-Hybrid	Räder der Serie
Mit Multifunktionskamera	Räder, 5-Arm, 8,0Jx20, Reifen 255/45 R20
Mit spez. Schilder/Aufkleber/ Sicherheitszertifikate für Deutschland	Räder, 5-Segmentspeichen, 8,0Jx20, Winterreifen 255/45 R20
MMI Navigation plus mit MMI touch	Radschrauben Standard
Nicht Heissland	Rechtsverkehr
Nichtraucherausführung	Regionscode " ECE " für Radio
Normalsitze vorn	Reifen 255/45 R20 101W
Ohne akustisches Fahrzeug-Warnsystem	Reifen ohne Festlegung der Reifenmarke
Ohne Beleuerung	Reifendruck-Kontrollanzeige
Ohne besondere Karosseriemaßnahmen	Reifenreparaturset
Ohne Car2X	Riemenstartergenerator RSG 48V 110-250 A
Ohne Dacheinsatz (Voll Dach)	Rücksitzbank plus
Ohne Dekorfolien/Embleme	Schalt-/Wählhebelknopf
Ohne Elektromotor (Hybrid)	Scheiben seitlich und hinten in Wärmeschutzverglasung
Ohne Feuerlöscher	Scheibenbremsen hinten, 17 Zoll (ECE)
Ohne Garagentoröffner	Scheibenbremsen vorn, 17 Zoll (ECE)
Ohne Gefahrenalarmsystem	Seitenairbags vorn und hinten und Kopfairbagsystem
Ohne Head-up-Display	Serienfahrwerk
Ohne integriertes Mautsystem	Serienqualität
Ohne Kennzeichenträger vorn	Serviceanzeige 30000 km oder 1 Jahr (variabel)

Sitzheizung vorn
Sonnenblende auf Fahrer- und Beifahrerseite
Sonnenschutzrollo manuell für die Türscheiben hinten
spezielles Typschild EU
Spurwechselwarnung
Standard
Standard-Klimazonen
Start-Stop-System
Steuerungsnummer
Steuerungsnummer direkt
Stoßfänger verstärkt
Tagfahrlicht
tiptronic
Tiptronic
Trägerfrequenz 433,92 bis 434,42 MHz
Transportschutz (Ausf.2)
Trennnetz
Typprüfland Deutschland
Umgebungskameras
Variante Grundausstattung
Verbandmaterial mit Warndreieck und Warnwesten
Vorbereitung für Anhängervorrichtung
Vorbereitung für Functions on Demand
Vordersitze elektrisch einstellbar mit Memory-Funktion für den Fahrersitz
Vordersitze elektrisch einstellbar mit Memory-Funktion für den Fahrersitz und die Außenspiegel
Wegfahrsperre elektronisch

» Bereifung

MONTIERTE BEREIFUNG

Hersteller	Ort	Position	Typ	Felge	Dimension	Profiltiefe
Continental	Vorne	Links	Winter	Aluminium	255/45 R 20 101 V	6,0 mm
Continental	Vorne	Rechts	Winter	Aluminium	255/45 R 20 101 V	6,0 mm
Continental	Hinten	Links	Winter	Aluminium	255/45 R 20 101 V	6,0 mm
Continental	Hinten	Rechts	Winter	Aluminium	255/45 R 20 101 V	6,0 mm

Reifen zulässig: Ja
 Reifen verkehrssicher: Nein

ZUSÄTZLICHE BEREIFUNG

Derzeit befinden sich ein oder mehrere Reifen im Fahrzeug, die nicht zum Lieferumfang gehören.

ERSATZ-/NOTRAD & ZUBEHÖR

Bordwerkzeug vorhanden: Ja
 Tirefit vorhanden: Ja
 Tirefit Ablaufdatum: 02.2028
 Kompressor vorhanden: Ja

» Wertmindernde Faktoren

Nr	Bauteil	Schadensbeschreibung	Reparaturempfehlung
1	Tür vorne rechts	Unfallschaden	Ersetzen und lackieren
2	Tür hinten rechts	Unfallschaden	Ersetzen und lackieren
3	Tür hinten links	Unfallschaden	Instandsetzen + lackieren
4	Reifen vorne links	Riss	Ersetzen
5	Vorbereitungszeit Metall-Lackierung	Lack Vorbereitung	Ausführen
6	Radkastenverkleidung hinten links	Kratzer	Ersetzen und lackieren
7	Radkastenverkleidung hinten rechts	Deformiert	Ersetzen und lackieren
8	Tür vorne links	Delle(n)	Kaltdrücken
9	Zündschlüssel	Keine/schlechte Funktion	Werkstattdiagnose erforderlich Schadenserweiterung möglich

» Gebrauchsspuren

Nr	Bauteil	Schadensbeschreibung	Reparaturempfehlung
1	Windschutzscheibe	Steinschlag	Akzeptabel (Gebrauchsspur)
2	Motorhaube	Steinschlag	Akzeptabel (Gebrauchsspur)
3	Stoßfänger vorne	Steinschlag	Akzeptabel (Gebrauchsspur)
4	Stoßfänger vorne	Kratzer	Akzeptabel (Gebrauchsspur)
5	Einstiegsschweller vorne links	Kratzer	Akzeptabel (Gebrauchsspur)
6	Heckklappenverkleidung	Kratzer	Akzeptabel (Gebrauchsspur)
7	Dach	Steinschlag	Akzeptabel (Gebrauchsspur)
8	Zusätzliche Felge(n)	Anhaftung	Akzeptabel (Gebrauchsspur)
9	Alufelge vorne rechts	Kratzer	Akzeptabel (Gebrauchsspur)

» Merkantile Wertminderung

Unfallfahrzeug:	Ja
Vorschäden bekannt:	Nein
Vorschäden feststellbar:	Ja
Nachlackierungen vorhanden:	Ja
Nachlackierungen professionell ausgeführt:	Ja
Lackschichtdickenmessung durchgeführt:	Ja - mit Auffälligkeiten/Abweichungen

ERGEBNISSE DER LACKSCHICHTDICKENMESSUNG

Bauteil	Lack (μm)
Lackschichtdicke Tür vorne rechts (μm)	204,0
Lackschichtdicke Tür hinten rechts (μm)	211,0
Lackschichtdicke Motorhaube (μm)	1.833,0

Pro Bauteil wurden mindestens 3 Messungen durchgeführt.

» Hinweise zum Zustandsbericht

Angaben zum Auftrag und zum Bewertungsumfang:

Es wurde der Auftrag erteilt, einen Zustandsbericht über das beschriebene Fahrzeug zu erstellen.

Die Fahrzeugzustandsbewertung erfolgte auftragsgemäß auf Basis der vom Auftraggeber vorgegebenen Standards für Fahrzeugbewertungen. Die Feststellungen im Einzelfall trifft der Sachverständige aufgrund eigener Sachkunde und nach eigenem sachverständigen Ermessen.

Fahrzeug-Identifizierung:

WAUZZZFY5N2046057

FIN abgelesen und stimmt mit Unterlagen überein

Allgemeinzustand:

Gepflegter Allgemeinzustand

Besichtigungsbedingungen:

Ausreichend

Hebebühne/Hubmittel benutzt:

Ja

Motorenlauf durchgeführt:

Ja

Fahrprobe durchgeführt:

Nein

» Sonstige Bemerkungen

Vorliegendes Exemplar wurde auf elektronischem Wege erzeugt. Es ist ohne Originalunterschrift gültig.

» Ansichtsfotos



Fahrzeugansicht - diagonal vorne links



Fahrzeugansicht - diagonal vorne rechts



Fahrzeugansicht - diagonal hinten links



Fahrzeugansicht - diagonal hinten rechts



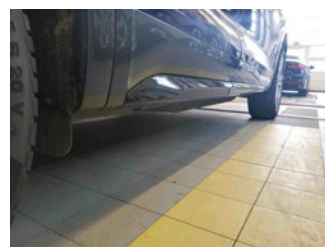
Innenraum - Cockpit mit Laufleistung



Equipment - Bordwerkzeug



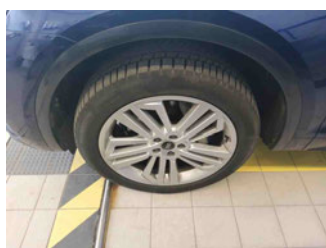
Seitenansicht - Schweller links



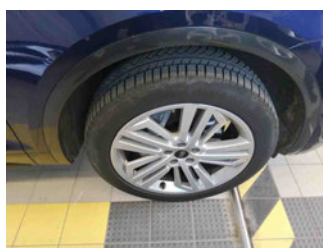
Seitenansicht - Schweller rechts



Fahrzeug - Typenschild/Fahrgestellnummer



Räder - Rad montiert vorne links



Räder - Rad montiert vorne rechts



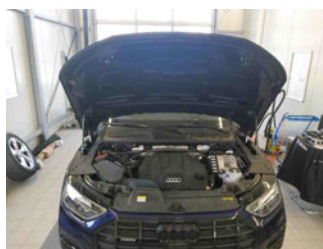
Räder - Rad montiert hinten links



Räder - Rad montiert hinten rechts



Innenraum - Mittelkonsole



Fahrzeug - Motorraum offen



Equipment - Boardmappe/ Securitybag



Innenraum - Kofferraum



Fahrzeug - abgegebene ZB1



Lackstärke Tür hinten rechts



Lackstärke Tür vorne rechts



Lackstärke Motorhaube



Fahrzeug - Serviceunterlagen /
Wartungsnachweis



Innenraum - vorne



Innenraum - hinten



Räder - Haltbarkeitsdatum
Tirefit



Innenraum -
Navigationsgerät/Radio

» Beschädigungsfotos

WERTMINDERNDE FAKTOREN

1 - Tür vorne rechts - Unfallschaden - Ersetzen und lackieren



2 - Tür hinten rechts - Unfallschaden - Ersetzen und lackieren

Kommentar

Türkante zeichnet sich ab.



3 - Tür hinten links - Unfallschaden - Instandsetzen + lackieren



4 - Reifen vorne links - Riss - Ersetzen

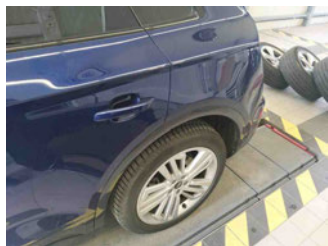
Kommentar

Reifenflanke vorn links beschädigt.

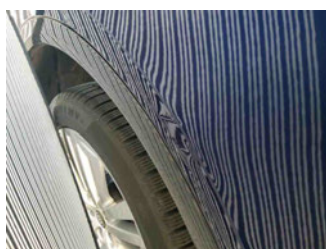


5 - Vorbereitungszeit Metall-Lackierung - Lack Vorbereitung - Ausführen

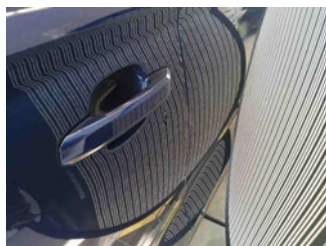
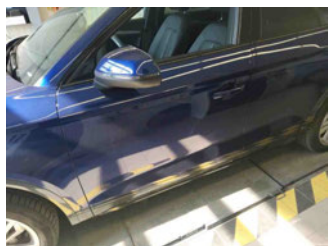
6 - Radkastenverkleidung hinten links - Kratzer - Ersetzen und lackieren



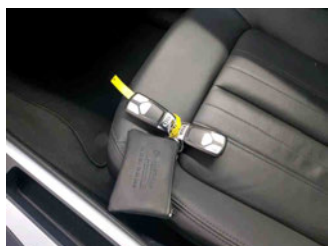
7 - Radkastenverkleidung hinten rechts - Deformiert - Ersetzen und lackieren



8 - Tür vorne links - Delle(n) - Kaltdrücken

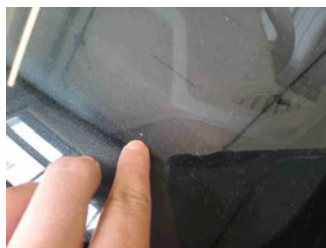
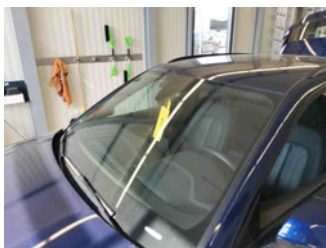


9 - Zündschlüssel - Keine/schlechte Funktion - Werkstattdiagnose erforderlich
Schadenserweiterung möglich

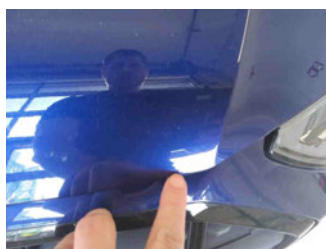


GEBRAUCHSSPUREN

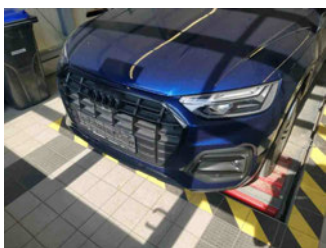
1 - Windschutzscheibe - Steinschlag - Akzeptabel (Gebrauchsspur)



2 - Motorhaube - Steinschlag - Akzeptabel (Gebrauchsspur)



3 - Stoßfänger vorne - Steinschlag - Akzeptabel (Gebrauchsspur)



4 - Stoßfänger vorne - Kratzer - Akzeptabel (Gebrauchsspur)



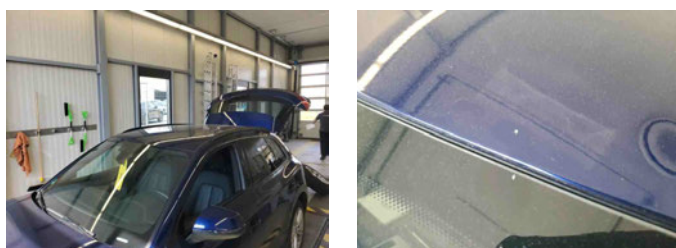
5 - Einstiegsschweller vorne links - Kratzer - Akzeptabel (Gebrauchsspur)



6 - Heckklappenverkleidung - Kratzer - Akzeptabel (Gebrauchsspur)



7 - Dach - Steinschlag - Akzeptabel (Gebrauchsspur)



8 - Zusätzliche Felge(n) - Anhaftung - Akzeptabel (Gebrauchsspur)



9 - Alufelge vorne rechts - Kratzer - Akzeptabel (Gebrauchsspur)

